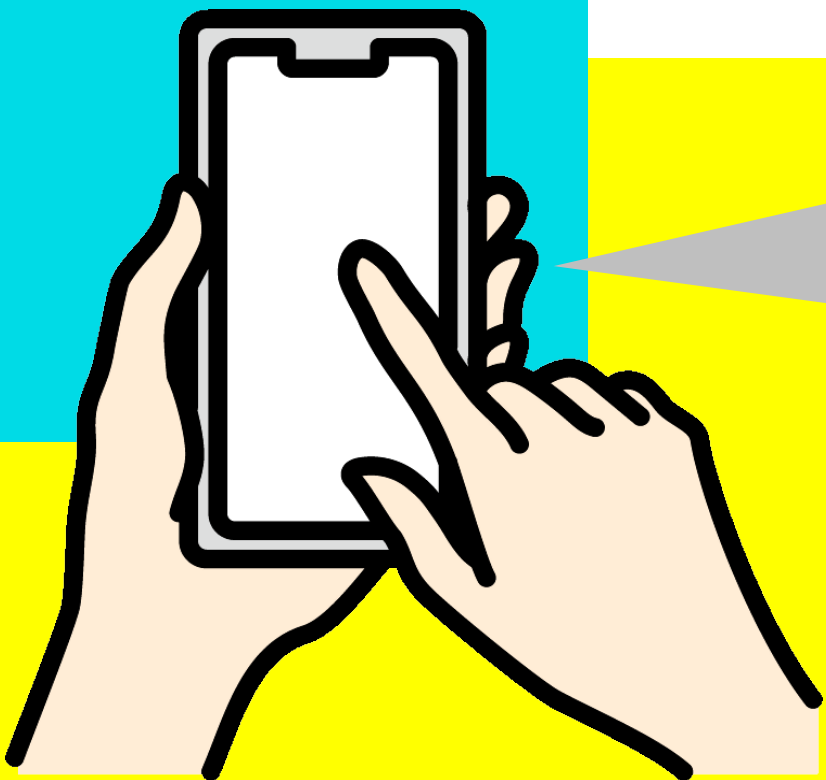


国民健康保険税試算システム：4月9日から市ホームページ上に導入

※PC・タブレット・スマートフォンから
利用が可能



国民健康保険税試算 情報入力

※ここで計算される内容はあくまで試算です。
試算のために、情報の入力をしてください。
試算対象の期間は2026年04月～2027年03月までの期間です。
試算に必要な収入・所得の集計期間は2025年01月～2025年12月末までの期間です。
必ず画面内のボタンで移動し、ブラウザ等の戻るは利用しないでください。

[入力内容クリア](#)

世帯主情報

※世帯主が国民健康保険に加入していても、世帯主の情報は必要です。
※世帯主が1年通して国民健康保険に加入する場合は、「世帯主加入状況」の「加入」にチェックを入れてください。
なお、年度途中から加入する場合は、「年度途中の加入」より加入月を選択ください。
※世帯主が国民健康保険に加入しない場合は、「世帯主加入状況」の「加入」のチェックは外してください。
※給与および公的年金については収入を入力してください。その他所得のみ、所得を入力してください。
※非課税所得（障害年金や遺族年金など）は所得および収入に含まないようにしてください。
※非自発的失業者の軽減条件に該当については [こちら](#) をご確認ください。
また、期間の開始月は退職日の翌日が属する月からとなります。

加入状況	<input type="checkbox"/> 加入
年度途中の加入	<input type="checkbox"/> 年度内に加入予定である
年度途中の脱退	<input type="checkbox"/> 年度内に脱退予定である
生年月日	<input type="text"/> 年 <input type="text"/> 月

[試算実施](#) [印刷](#)

国保税の試算

- ・ 加入状況
- ・ 生年月日
- ・ 収入（給与・年金など）

などの項目を入力すると
試算が算出されます。

電話自動音声応答システム：6月1日から稼働開始

いままで

- ▲開庁時間にしか、電話問い合わせができない
- ▲窓口・電話混雑時は電話が繋がらない

これから

- 定型的な問い合わせなら、24時間365日いつでも、自動音声やSMSにより必要な情報を入手できる
- 定型的なお問い合わせに自動音声に対応することで、定型外の問い合わせが職員につながりやすくなる

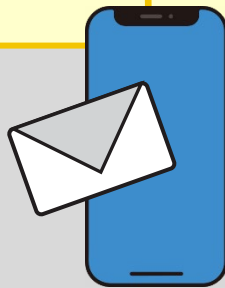


保険年金課に関する
電話の問い合わせ

音声案内に沿って
電話機のボタン操作



自動音声
対応



SMS
(ショート・メッセージ・
サービス)
対応



市職員への
電話転送
(※開庁時に限る)