

12 議会・選挙・職員

1 市議会開催・審議状況及び請願・陳情件数

区 分		令和3年		令和4年		令和5年		令和6年		令和7年	
議 員 定 数		22		22		22		22		22	
定 例 ・ 臨 時 の 別		定例会	臨時会	定例会	臨時会	定例会	臨時会	定例会	臨時会	定例会	臨時会
招 集 回 数		4	1	4	1	4	1	4	1	4	1
会 議 日 数		24	1	26	1	25	1	25	1	25	1
会 議 事 件 数	市 長 提 出	63	-	71	1	87	5	86	1	85	1
	議 員 提 出	11	-	21	1	22	-	21	-	15	-
	合 計	74	-	92	2	109	5	107	1	100	1
事 件 内 容	予 算	24	-	28	1	29	1	31	1	29	1
	条 例	17	-	23	-	30	-	31	-	31	-
	契 約	1	-	5	-	4	-	3	-	3	-
	専 決 処 分 (承 認)	4	-	4	-	-	3	4	-	2	-
	選挙管理委員等 選 挙	-	-	-	-	-	-	-	-	1	-
	選 任 同 意	8	-	3	-	19	1	9	-	1	-
	意 見 書 ・ 決 議	9	-	19	-	20	-	18	-	12	-
	そ の 他	11	-	10	1	7	-	11	-	21	-
請 願	件 数	42	-	29	-	36	-	30	-	27	-
	採 択	1	-	-	-	-	-	-	-	-	-
	不 採 択	39	-	27	-	35	-	30	-	27	-
	そ の 他	2	-	2	-	1	-	-	-	-	-
陳 情		13	-	9	-	9	-	6	-	10	-

注1) 継続審査となった請願の数値は、その都度、会期ごとの取扱件数として集計

注2) 陳情は審議(査)せず、その写しを議員及び市長に送付

資料:議会事務局

2 市議会議員の状況

(1) 年齢別・党派別議員数

(令和8年1月1日現在)

年 齢	総 数	党 派 名							無 所 属
		自 由 民主党	公 明 党	日 本 共産党	日 本 維新の会	立 憲 民主党	国 民 民主党	れいわ 新選組	
総 数	22	2	5	4	1	1	1	1	7
30歳未満	-	-	-	-	-	-	-	-	-
30～39歳	-	-	-	-	-	-	-	-	-
40～49歳	4	-	1	2	-	-	-	-	1
50～59歳	9	-	1	1	1	1	1	-	4
60～69歳	9	2	3	1	-	-	-	1	2
70歳以上	-	-	-	-	-	-	-	-	-

資料:議会事務局

(2) 党派別議員数の推移

選挙執行及び 党派変更年月日	定数	党 派 名														無所属
		自由 民主党	社会党	日本 共産党	公明党	社会 民主党	民主党	民進党	国民 民主党	立憲 民主党	みんな の党	維新 の党	日本維 新の会	都民 ファースト の会	れいわ 新選組	
平成 7年 4月 23日	26	2	2	4	5	-	-	-	-	-	-	-	-	-	-	13
11年 4月 25日	24	1	-	5	5	1	2	-	-	-	-	-	-	-	-	10
※1 14年 1月 20日	24	-	-	5	5	1	2	-	-	-	-	-	-	-	-	10
15年 4月 27日	24	-	-	3	5	1	3	-	-	-	-	-	-	-	-	12
19年 4月 22日	22	2	-	3	5	1	2	-	-	-	-	-	-	-	-	9
23年 4月 24日	22	3	-	4	5	1	3	-	-	-	1	-	-	-	-	5
※1 25年 12月 22日	22	3	-	4	5	1	3	-	-	-	1	-	-	-	-	5
※2 26年 10月 1日	22	4	-	4	5	1	3	-	-	-	1	-	-	-	-	4
※2 26年 12月 2日	22	4	-	4	5	1	3	-	-	-	-	-	-	-	-	5
27年 4月 26日	22	5	-	4	5	1	2	-	-	-	-	1	-	-	-	4
※2 28年 3月 27日	22	5	-	4	5	1	-	3	-	-	-	-	-	-	-	4
※1 29年 12月 24日	22	4	-	4	5	-	-	3	-	-	-	-	-	-	-	5
※2 30年 6月 1日	22	4	-	4	5	-	-	2	-	-	-	-	-	-	-	6
※2 30年 6月 12日	22	4	-	4	5	-	-	1	1	-	-	-	-	-	-	5
※2 30年 7月 19日	22	4	-	4	5	-	-	-	1	1	-	-	-	-	-	5
31年 4月 21日	22	5	-	4	5	1	-	-	-	2	-	-	-	-	-	5
※2 令和 4年 9月 5日	22	5	-	4	5	1	-	-	-	1	-	-	-	-	-	5
5年 4月 23日	22	2	-	4	5	-	-	-	1	1	-	-	1	1	1	6
※1 令和 7年 12月 14日	22	2	-	4	5	-	-	-	1	1	-	-	1	-	1	7

注) ※1は補欠選挙を、※2は党派変更年月日を示す

資料:議会事務局

3 選挙人名簿登録者数の推移

定時登録年月日	選挙人名簿登録者数			在外選挙人名簿登録者数		
	総数	男	女	総数	男	女
令和 5年 3月 1日	98,040	47,215	50,825	125	45	80
6月 1日	98,016	47,202	50,814	127	47	80
9月 1日	97,995	47,175	50,820	126	46	80
12月 1日	97,911	47,100	50,811	124	45	79
6年 3月 1日	97,679	46,988	50,691	123	45	78
6月 1日	97,617	46,940	50,677	130	50	80
9月 1日	97,605	46,917	50,688	132	50	82
12月 1日	97,471	46,864	50,607	128	48	80
7年 3月 1日	97,420	46,831	50,589	128	49	79
6月 1日	97,362	46,809	50,553	134	52	82
9月 1日	97,336	46,781	50,555	138	54	84
12月 6日	97,415	46,812	50,603	139	55	84

注) 令和7年12月は市長選及び市議補欠選挙のため6日に登録

資料:選挙管理委員会

4 町丁別選挙人名簿登録者数

(令和7年12月6日現在)

町丁名	名簿登録者数	町丁名	名簿登録者数
総数	97,415	中央町一丁目	1,886
上の原一丁目	1,415	中央町二丁目	894
上の原二丁目	216	中央町三丁目	998
学園町一丁目	1,502	中央町四丁目	941
学園町二丁目	1,240	中央町五丁目	1,219
金山町一丁目	992	中央町六丁目	761
金山町二丁目	1,575	野火止一丁目	191
小山一丁目	698	野火止二丁目	1,068
小山二丁目	716	野火止三丁目	1,107
小山三丁目	1,437	八幡町一丁目	1,696
小山四丁目	860	八幡町二丁目	1,654
小山五丁目	1,356	八幡町三丁目	1,199
幸町一丁目	1,118	氷川台一丁目	1,018
幸町二丁目	1,045	氷川台二丁目	1,799
幸町三丁目	1,393	東本町	2,131
幸町四丁目	667	ひばりが丘団地	1,790
幸町五丁目	269	本町一丁目	2,217
下里一丁目	1,349	本町二丁目	1,136
下里二丁目	1,725	本町三丁目	1,772
下里三丁目	1,220	本町四丁目	910
下里四丁目	2,626	前沢一丁目	1,231
下里五丁目	1,574	前沢二丁目	1,363
下里六丁目	670	前沢三丁目	1,634
下里七丁目	1,505	前沢四丁目	1,449
新川町一丁目	1,556	前沢五丁目	2,019
新川町二丁目	850	南沢一丁目	1,425
神宝町一丁目	1,057	南沢二丁目	739
神宝町二丁目	982	南沢三丁目	1,098
浅間町一丁目	1,108	南沢四丁目	1,014
浅間町二丁目	1,663	南沢五丁目	2,242
浅間町三丁目	2,022	南町一丁目	1,863
大門町一丁目	418	南町二丁目	154
大門町二丁目	1,537	南町三丁目	945
滝山一丁目	617	南町四丁目	1,098
滝山二丁目	567	柳窪一丁目	578
滝山三丁目	1,053	柳窪二丁目	2,217
滝山四丁目	579	柳窪三丁目	224
滝山五丁目	1,279	柳窪四丁目	970
滝山六丁目	3,483	柳窪五丁目	545
滝山七丁目	1,038	弥生一丁目	890
		弥生二丁目	353

資料:選挙管理委員会

5 投票区別選挙人名簿登録者数

(令和7年12月6日現在)

投票区	総数	男	女	投票所
総数	97,415	46,812	50,603	
第1投票所	4,434	2,226	2,208	第十小学校
2	6,190	3,199	2,991	旧下里小学校
3	5,050	2,335	2,715	第七小学校
4	5,556	2,671	2,885	西中学校
5	4,894	2,379	2,515	第九小学校
6	4,411	2,174	2,237	本村小学校
7	3,283	1,596	1,687	小山小学校
8	4,905	2,334	2,571	久留米中学校
9	7,174	3,536	3,638	第一小学校
10	5,291	2,493	2,798	第三小学校
11	5,838	2,672	3,166	東久留米市役所
12	7,057	3,353	3,704	南町小学校
13	7,192	3,387	3,805	第五小学校
14	4,906	2,346	2,560	南中学校
15	4,793	2,356	2,437	浅間町地区センター
16	2,824	1,346	1,478	第二小学校
17	5,091	2,420	2,671	成美教育文化会館
18	2,547	1,215	1,332	金山学童保育所
19	4,026	1,908	2,118	神宝小学校
20	1,953	866	1,087	グリーンヒルズ2号棟集会所

資料:選挙管理委員会

6 選挙別投票

(1) 衆議院議員選挙(小選挙区選出)

投票日	当日有権者数			投票者数			投票率 (%)		
	総数	男	女	総数	男	女	平均	男	女
平成 24年 12月 16日	94,277	46,134	48,143	60,581	29,600	30,981	64.26	64.16	64.35
26年 12月 14日	94,954	46,278	48,676	52,330	25,752	26,578	55.11	55.65	54.60
29年 10月 22日	97,717	47,414	50,303	52,430	25,472	26,958	53.65	53.72	53.59
令和 3年 10月 31日	98,165	47,332	50,833	56,363	27,075	29,288	57.42	57.20	57.62
6年 10月 27日	97,396	46,778	50,618	54,102	26,076	28,026	55.55	55.74	55.37

資料:選挙管理委員会

(2) 衆議院議員選挙(比例代表選出)

投票日	当日有権者数			投票者数			投票率 (%)		
	総数	男	女	総数	男	女	平均	男	女
平成 24年 12月 16日	94,277	46,134	48,143	60,582	29,600	30,982	64.26	64.16	64.35
26年 12月 14日	94,954	46,278	48,676	52,324	25,748	26,576	55.10	55.64	54.60
29年 10月 22日	97,717	47,414	50,303	52,423	25,466	26,957	53.65	53.71	53.59
令和 3年 10月 31日	98,165	47,332	50,833	56,354	27,069	29,285	57.41	57.19	57.61
6年 10月 27日	97,396	46,778	50,618	54,103	26,079	28,024	55.55	55.75	55.36

資料:選挙管理委員会

(3) 参議院議員選挙(東京都選出)

投票日	当日有権者数			投票者数			投票率 (%)		
	総数	男	女	総数	男	女	平均	男	女
平成 25年 7月 21日	94,680	46,252	48,428	52,145	25,700	26,445	55.07	55.57	54.61
28年 7月 10日	97,820	47,553	50,267	57,902	28,063	29,839	59.19	59.01	59.36
令和 元年 7月 21日	97,837	47,376	50,461	51,009	24,824	26,185	52.14	52.40	51.89
4年 7月 10日	98,045	47,246	50,799	54,791	26,226	28,565	55.88	55.51	56.23
7年 7月 20日	97,240	46,717	50,523	59,234	28,702	30,532	60.92	61.44	60.43

資料:選挙管理委員会

(4) 参議院議員選挙(比例代表選出)

投票日	当日有権者数			投票者数			投票率 (%)		
	総数	男	女	総数	男	女	平均	男	女
平成 25年 7月 21日	94,680	46,252	48,428	52,139	25,695	26,444	55.07	55.55	54.60
28年 7月 10日	97,820	47,553	50,267	57,897	28,061	29,836	59.19	59.01	59.36
令和 元年 7月 21日	97,837	47,376	50,461	50,998	24,818	26,180	52.13	52.39	51.88
4年 7月 10日	98,045	47,246	50,799	54,774	26,218	28,556	55.87	55.49	56.21
7年 7月 20日	97,240	46,717	50,523	59,228	28,700	30,528	60.91	61.43	60.42

資料:選挙管理委員会

(5) 最高裁判所裁判官国民審査

投票日	当日有権者数			投票者数			投票率 (%)		
	総数	男	女	総数	男	女	平均	男	女
平成 24年 12月 16日	94,093	46,049	48,044	58,452	28,586	29,866	62.12	62.08	62.16
26年 12月 14日	94,798	46,210	48,588	50,481	24,919	25,562	53.25	53.93	52.61
29年 10月 22日	97,542	47,332	50,210	52,202	25,371	26,831	53.52	53.60	53.44
令和 3年 10月 31日	98,037	47,279	50,758	56,212	26,981	29,231	57.34	57.07	57.59
6年 10月 27日	97,396	46,778	50,618	54,047	26,045	28,002	55.49	55.68	55.32

資料:選挙管理委員会

率等の推移

(6) 東京都知事選挙

投票日	当日有権者数			投票者数			投票率 (%)		
	総数	男	女	総数	男	女	平均	男	女
平成 24年 12月 16日	93,617	45,790	47,827	60,198	29,390	30,808	64.30	64.18	64.42
26年 2月 9日	94,096	45,902	48,194	42,801	21,045	21,756	45.49	45.85	45.14
28年 7月 31日	97,109	47,157	49,952	59,846	28,286	31,560	61.63	59.98	63.18
令和 2年 7月 5日	96,849	46,770	50,079	52,924	24,853	28,071	54.65	53.14	56.05
6年 7月 7日	96,619	46,389	50,230	58,029	27,612	30,417	60.06	59.52	60.56

資料:選挙管理委員会

(7) 東京都議会議員選挙

投票日	当日有権者数			投票者数			投票率 (%)		
	総数	男	女	総数	男	女	平均	男	女
平成 21年 7月 12日	93,359	45,842	47,517	51,032	25,168	25,864	54.66	54.90	54.43
25年 6月 23日	93,525	45,645	47,880	38,781	18,979	19,802	41.47	41.58	41.36
29年 7月 2日	96,794	46,952	49,842	49,535	24,036	25,499	51.18	51.19	51.16
令和 3年 7月 4日	97,245	46,866	50,379	37,526	18,153	19,373	38.59	38.73	38.45
7年 6月 22日	95,836	46,013	49,823	43,111	20,804	22,307	44.98	45.21	44.77

資料:選挙管理委員会

(8) 東久留米市議会議員選挙

投票日	当日有権者数			投票者数			投票率 (%)		
	総数	男	女	総数	男	女	平均	男	女
平成 19年 4月 22日	91,625	45,107	46,518	45,378	21,568	23,810	49.53	47.82	51.18
23年 4月 24日	92,802	45,356	47,446	43,553	20,852	22,701	46.93	45.97	47.85
27年 4月 26日	93,393	45,410	47,983	42,233	19,995	22,238	45.22	44.03	46.35
31年 4月 21日	96,139	46,492	49,647	42,971	20,209	22,762	44.70	43.47	45.85
令和 5年 4月 23日	96,379	46,358	50,021	42,497	19,838	22,659	44.09	42.79	45.30

資料:選挙管理委員会

(9) 東久留米市長選挙

投票日	当日有権者数			投票者数			投票率 (%)		
	総数	男	女	総数	男	女	平均	男	女
平成 21年 12月 20日	93,141	45,690	47,451	38,370	18,445	19,925	41.20	40.37	41.99
25年 12月 22日	93,518	45,642	47,876	32,312	15,630	16,682	34.55	34.24	34.84
29年 12月 24日	96,590	46,846	49,744	35,788	17,086	18,702	37.05	36.47	37.60
令和 3年 12月 26日	97,143	46,852	50,291	37,967	17,919	20,048	39.08	38.25	39.86
7年 12月 14日	96,151	46,131	50,020	28,615	13,564	15,051	29.76	29.4	30.09

資料:選挙管理委員会

7 職員数の推移

(各年4月1日現在)

年次	職員数	人口	職員1人当たり人口
令和3年	586	117,020	199.7
4	593	117,006	197.3
5	594	116,760	196.6
6	599	116,445	194.4
7	598	116,208	194.3

注) 人口は住民基本台帳による(外国人を含む)

資料:総務部 職員課

8 組織別市職員数

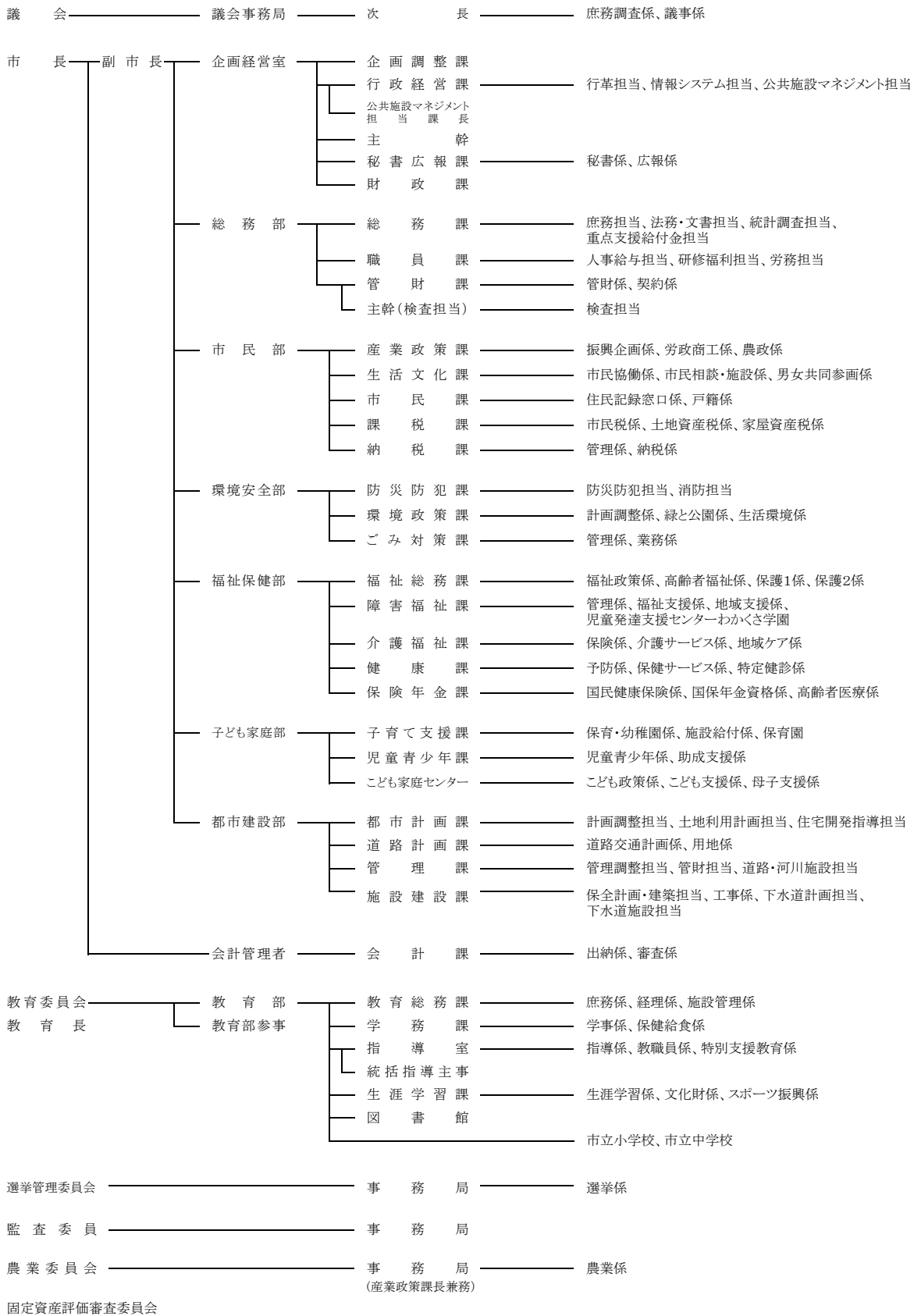
(令和7年4月1日現在)

所 属	職員数			事務職	技術職	技能・ 労務職	所 属	職員数			事務職	技術職	技能・ 労務職
	計	男	女					計	男	女			
総 数	598	301	297	420	154	24	子ども家庭部	129	23	106	40	83	6
議会事務局	8	4	4	8	-	-	部 長	1	1	-	1	-	-
局 長	1	1	-	1	-	-	子育て支援課	16	4	12	15	1	-
事 務 局	7	3	4	7	-	-	保 育 園	79	3	76	-	73	6
企画経営室	35	25	10	34	1	-	児童青少年課	16	8	8	16	-	-
室 長	1	1	-	1	-	-	こども家庭センター	17	7	10	8	9	-
企画調整課	6	3	3	6	-	-	都市建設部	52	48	4	29	23	-
行政経営課	15	12	3	14	1	-	部 長	1	1	-	1	-	-
秘書広報課	6	4	2	6	-	-	都市計画課	10	8	2	8	2	-
財 政 課	6	5	1	6	-	-	道路計画課	7	6	1	3	4	-
主 幹	1	-	1	1	-	-	管 理 課	15	14	1	12	3	-
総 務 部	30	21	9	28	-	2	施設建設課	19	19	-	5	14	-
部 長	1	1	-	1	-	-	会 計 課	8	4	4	8	-	-
総 務 課	9	7	2	9	-	-	教育委員会	62	28	34	45	10	7
職 員 課	11	7	4	11	-	-	部 長	1	1	-	1	-	-
管 財 課	9	6	3	7	-	2	参 事	1	-	1	1	-	-
市 民 部	90	52	38	90	-	-	教育総務課	11	7	4	9	2	-
部 長	1	1	-	1	-	-	学 務 課	11	4	7	7	4	-
産業政策課	9	7	2	9	-	-	指 導 室	9	4	5	9	-	-
生活文化課	9	7	2	9	-	-	統括指導主事	1	1	-	1	-	-
市 民 課	21	10	11	21	-	-	小 学 校	11	3	8	-	4	7
課 税 課	28	16	12	28	-	-	中 学 校	-	-	-	-	-	-
納 税 課	22	11	11	22	-	-	生涯学習課	10	5	5	10	-	-
環境安全部	40	33	7	30	1	9	図 書 館	7	3	4	7	-	-
部 長	1	1	-	1	-	-	選挙管理委員会	4	4	-	4	-	-
防災防犯課	9	7	2	8	1	-	事 務 局	4	4	-	4	-	-
環境政策課	12	8	4	11	-	1	監査事務局	3	2	1	3	-	-
ごみ対策課	18	17	1	10	-	8	農業委員会	-	-	-	-	-	-
福祉保健部	137	57	80	101	36	-	事 務 局	-	-	-	-	-	-
部 長	1	1	-	1	-	-							
福祉総務課	31	24	7	31	-	-							
障害福祉課	19	8	11	15	4	-							
わかくさ学園	15	2	13	-	15	-							
介護福祉課	23	9	14	18	5	-							
健 康 課	24	5	19	13	11	-							
保険年金課	24	8	16	23	1	-							

資料:総務部 職員課

9 東久留米市組織図

(令和8年1月1日現在)



資料: 企画経営室 企画調整課