



マイナンバーカード
申請サポート(滝山
連絡所)

マイナンバーカードを新
規または更新で取得される
方に対し、滝山連絡所にお
いて写真撮影(無料)を含め
た申請手続きのサポートを
行います。

日 2月18日(水)午前9時〜正
午

場 滝山連絡所

申請者要件▶東久留米市に
住民登録がある方▶マイナ
ンバーカードの申請を初め
て行う方またはカードの有
効期限が3カ月前より有効期
限切れの方▶申請する本人
が実施会場に来場できるこ
と(15歳未満の方および成
年後見人は法定代理人の

同伴が必要▶最新の氏名
住所などが記載された本人
確認書類を持参できる方
※詳細は、お問い合わせ
ください。

定 先着12人(予約制)

申 2月4日(水)から市民課に
電話で予約または直接滝山
連絡所で予約を

同課住民記録窓口係 042
・ 470・7722



認可保育施設の4月
入所(二次)申請受け
付け

受け入れ予定数1月30日(金)
に子育て支援課窓口および
市庁で公開予定

対▶新たに保育園などに入
所を希望する方▶8年度4
月から転所を希望する方

注▶7年度の入所申請をし
ている方も、8年度4月か
らの入所を希望する場合は、
必ず再度申し込みをしてく
ださい▶8年度4月の一次
入所申請をし、入所内定保
留となった方が希望施設を
変更したい場合も、受付期
間中に受け付けます

受付期間・方法 2月2日(月)
〜9日(月)に(必着、郵送)千
203 18555、市役所子育て
係

引率は納付書での納付と
同じです

電子キャッシュレス決済

納付書とスマートフォン
があれば、ご利用されて
いる決済アプリを使用し
た電子(キャッシュレス)
決済で納めることができ
ます

電子納付(Pay-easy)納

付書に記載されている
「収納機関番号」、「納付番
号」、「確認番号」をPay
easy対応のATMかイ
ンターネットバンキング
の画面に入力するだけで
納付できます

閏武蔵野年金事務所 0
422・56・1411
または日本年金機構 0



て支援課保育・幼稚園係宛
て、電子申請または同課
窓口(予約不要。市役所2
階。閉庁日時を除く)で(☎、
FAX不可)

園子育て支援課保育・幼稚
園係 042・470・774

5



市庁 (二次申請案内)



市庁 (空き状況)

2月は児童手当等の
定例払月です

振込予定日▶児童手当 2
月10日(火)▶児童育成手当 2
月12日(木)▶ひとり親家庭
住宅手当 2月13日(金)

※金融機関によっては入
金が遅れる場合があります
ので、あらかじめご了承ください。

閏児童青少年課助成支援係
042・470・7736

子育て応援アプリ

「くるめっこナビ」

をご利用ください

妊娠中の方や0歳〜未就学児のお子さんを子育て中
の方を対象に、子育て情報や予防接種・健診予定通知
などをプッシュ型で受け取れる便利なアプリです。利
用料は無料ですので、ぜひご利用ください。

閏健康課保健サービス係 042・477・0022



Android用
ダウンロードサイト



iOS用
ダウンロードサイト



くるめっこナビ



アプリの機能を一部ご紹介

●予防接種スケジュールの管理

お子さんの生年月日をもとに最短で接種でき
るスケジュールを自動で作成します。

●成長記録

お子さんの身長体重や健診の結果などを記録
できます。

●メール配信・プッシュ通知

年齢に合わせた市からの子育て情報を自動で
受け取れます。



市長 富田竜馬

昨年12月24
日に臨時会を開
催し、食料品価
格をはじめとす
る物価高騰の影
響から市民の皆
様の暮らしを守
るための予算を
計上し、可決成
立しました。今

回の支援では、市民一人当たり5000円
分のギフトカード(磁気カードタイプ)を
活用し、日々の生活に役立てていただく
とともに、地域での消費を促し、地域経済
の活性化につなげていきます。厳しい経済
状況が続く中ではありますが、市として
できる支援を着実に進めてまいります。

さて、先日、私は「保護司会」の受賞祝賀
会に出席する機会がありました。保護司と
は、法務省の保護観察官と協力し、刑務所
や少年院を出た方々の更生と社会復帰を
支援する民間ボランティアです。無報酬で地
域に根ざし、一人ひとりに寄り添いなが
ら支えているこの活動に敬意を表し、祝賀
の場での重要性を改めて感じました。

保護司の活動が昨年、国際的にも高く評
価され、国連総会で採択された「再犯防止
に関する国連準則」では、日本の保護司制
度が「HOGOSHI」として紹介されまし
た。この準則は、各国が立法や政策を考
える際の指針となるもので、2021年に京
都で開催された国連犯罪防止刑事司法会議
(京都コングレス)を契機に日本が提案し、
約4年にわたり各国の意見を取りまとめ
て完成しました。準則には、非拘禁的措置の
推進や民間との連携の重要性が強調され
ています。

東久留米市では、行政として地域の皆様
と協力し、犯罪や非行の防止、再犯防止に
取り組んでいます。昨年2月には、市とし
て「再犯防止推進計画」を取りまとめ、今
後もさらに強化された支援体制を構築する
ために努力を続けています。市民一人ひと
りが安心して暮らせる社会を作るため、こ
れからも全力を尽くしてまいります。

高齢者・福祉

さいわい福祉センター
地域福祉講座「ことば
を育てる関わり方」

「言葉がまだ出ない」「言葉が増えない」などお子さんの言葉の発達の悩みに関する講演会です。講演会終了後に講師への質問などをお受けします。

日 2月7日(土)午後1時～3時

場 さいわい福祉センター多目的ホール

対 ▼市内小学1・2年生の児童と家族 ▼市内小学校教員

定 先着40人
師 福田佳那子氏(言語聴覚士)

費 無料
申 さいわい福祉センター ☎042・477・2711(平日午前9時～午後5時)へ

児童発達支援センター
わかさ学園
入園児募集(2次募集)

対 心身に障害や発達に遅れを有する就学前(6歳未満)の児童

募集人員 若干名(選考審査により入園の可否を決定)

申 2月2日(月)～6日(金)に、所定の入園申請書(わかさ学園で配布)に必要事項を記載の上、直接同学園へ申し込みを

問 同学園 ☎042・467・3275



住環境

2月11日(水)祝の
ごみ収集

2月11日は祝日ですが、平日と同様に収集します。ごみと資源物は、決められた収集日の当日、午前8時半までに出してください。小型廃家電類を除く全品目が戸別収集です。

ごみ収集

日や分別な

どのごみ出

しルールは

市HPでご確

認ください。

問 ごみ対策課 ☎042・473・2117(粗大ごみの申し込みは ☎042・473・2118またはインターネットで)

Jアラート全国一斉
情報伝達試験

Jアラート(全国瞬時警報システム)の全国一斉情報伝達試験を次の日程で行います。

日 2月6日(金)午前11時頃

内 防災行

政無線か

らこれは

Jアラート

の試験

ですとの

放送が3回流れます

災害の発生などにより、中止となる場合があります

問 防災防犯課 ☎042・470・7769



国民保護
ポータルサイト



みのり塾 さといもの収穫を体験しよう!

環境学習の一環として農家の方と連携し、農作業を通じて水と土の力を学びます。今回は、さといもの収穫を体験します。

日 2月22日(日)午前10時～正午頃(予定)

※雨天中止

場 南沢篠宮農園(篠宮ファーム)

対 小学生(小学3年生以下は保護者同伴)

定 先着15人(同伴の保護者除く)

持 軍手、筆記用具、新聞紙、飲み物、タオル

注 汚れても良い服装・長靴でご参加ください

他 ▼主催=市市民環境会議環境学習部会

▼協力=子どもセンターひばり、学校法人自由学園

申 2月3日(火)正午～11日(水)祝午後5時に、申し込みフォームで

問 環境政策課 ☎042・470・7753



申し込みフォーム

STOP! 住宅火災

住宅用火災警報器は、いざという時に正しく作動することが大切です。定期的な点検・交換を心がけましょう。

①点検について II 本体のボタンを押す、またはひもを引くことで定期的に動作確認を行います。

②交換の目安について II 経年劣化や電池切れにより、火災を感じなくなる場合があります。設置から10年を目安に新しい機器へ交換しましょう。

9



東京消防庁HP

体験型農園利用者募集

問 産業政策課農政係 ☎042・470・7743

体験型農園は、農園主から農作業を教えてもらいながら栽培・収穫することができる農業カルチャースクールです。種、肥料、農具など野菜づくりに必要なものは農園主が用意しますので、初心者の方でも安心です。このたび、3カ所の体験型農園の利用者を募集します。それぞれの農園で特徴がありますので、内容を確認の上、お申し込みください。

募集農園 下表の通り

応募資格 継続して農作業ができ、農園での講習会などに参加できる方

申 2月2日(月)～27日(金)に(必着)、榎本農園は園主に直接電話(☎042・471・2936)で申し込みを。その他の農園は申込書(市HPまたは産業政策課窓口(市役所6階)で配布)に必要事項を記入の上、郵送(〒203-8555、市役所産業政策課農政係宛て)、または同係へ持参を(閉庁日時を除く)

※応募多数の場合は抽選または市内の方を優先し決定します。



市HP

表 募集農園

農園名 所在地	グリーンファーム東久留米 南町3丁目7番	榎本農園(滝山農業塾) 前沢5丁目25番1号	野島自然農園 大門町1丁目3番19号
耕作料 (年間・税込)	50,000円 (税抜き)	46,000円 (税・お茶代込み)	45,000円 (税込)
募集区画数 など	12区画	若干名	若干名
区画面積	約30～35㎡	990㎡	約20㎡
備考	年数回利用者交流会があります	割当の区画はなく、利用者全員で共同耕作して、収穫物を分け合います	農薬・化学肥料不使用栽培
農園の様子			



お知らせ

市職員に対するカス
タマー・ハラスメン
トの防止に関する基
本方針について

市では、職員に対するカ
スタマー・ハラスメントの
防止に関する基本方針を策
定しました。この基本方針
に沿って適正な行政サービ
スおよび職員の安全を確保
するため、組織的に毅然と
した対応を行います。

詳細は市HPをご覧ください。

関総務課庶務担当 ☎042・4
70・7714



市HP

「平和サミット」開催

平和首長会議東京都多摩
地域平和ネットワークの戦
後80年事業の取り組みとし
て、多摩26市在住の高校生
・大学生26人「平和ユース
」が7年8月に広島市を訪問
し、研修を実施しました。
この度、研修を終えた平和
ユースが平和ネットワーク
の市長たちに「平和のメッ
セージ」を伝えます。

日2月15日(日)午後1時～4
時(午後0時半開場)

場ハルテノン多摩大ホール
(多摩市落合2-35)

内杉浦圭子氏(元NHKア
ナウンサー)による講演、

平和ユースによるプレゼン
テーション・トークセッシ
ョン

他▼手話通訳あり▼公共交
通機関または近隣の有料駐
車場をご利用ください
関総務課庶務担当 ☎042・4
70・7714



男女共同参画に関わる
会議などの委員募集

各募集の詳細は市HPをご
覧ください。

①男女平等推進市民会議委
員

市は、男女平等推進プ
ラが目指す男女共同参画社
会の実現に向けて、市民会
議の提言に基づき、男女共
同参画施策の推進に努めて
います。第14期の市民会議
において、男女平等推進プ
ランの進捗状況評価、策定
などを行う市民公募委員を
募集します。

任期など4月～10年3月。

12回程度の会議(平日)を予
定

募集人数4人



市HP(市民
会議委員)

②男女平等推進センター運
営協議会委員

市は、男女共同参画社会
実現のため、男女平等推進
センター(フイフティ・フ
イフティ)を拠点として、
講座や相談などさまざまな
事業を実施しています。同
センターの事業や運営につ
いて検討および提言する運
営協議会委員を募集します。
任期など4月～10年3月。

交通災害共済「ちょこっと共済」に
加入しませんか

ちょこっと共済は、東京都39市町村の住民が会費を出
し合い、交通事故にあった時に見舞金を受けることがで
きる助け合いの制度です。8年度分(4月1日～9年3
月31日)の加入受付は2月1日(日)からです。



ちょこっと
共済HP

加入資格共済期間の開始日に市内に住民登録のある方

会費▼Aコース=年間1,000円で最高300万円の見舞金

▼Bコース=年間500円で最高150万円の見舞金

※いずれのコースも交通災害で死
亡した会員に中学生以下の子がいる
場合、年額12万円の交通遺児年金が
支給されます。

他詳細は、今号の広報紙と一緒に配
布するパンフレットをご覧ください

用ちょこっと共済HPからの申し込み、
市内の取り扱い金融機関、管理課(市
役所5階)および上の原・ひばりが
丘・滝山の各連絡所で

※農協では8年度分より取り扱い
を終了するため、受け付けできません。

関管理課管理調整担当 ☎042・470・
7764



年3回程度の会議(平日)を予
定
募集人数10人以内
③男女共同参画情報誌「と
きめき」編集委員



市HP(運営
協議会委員)

任期など4月～10年3月。
月1回の会議(平日日中)を予
定
募集人数若干名



市HP(ときめき
編集委員)

《共通事項》

応募資格市内在住で18歳以
上の方

応募資格の有無有

申込期間2月20日(金)まで

応募方法①は、「男女共同参
画社会実現のためのあなた
の考え」、②③は、「応募の
動機」を400字程度にま
とめ、住所・氏名・生年月
日・電話番号・メールアドレス
・経歴および社会活動の経
験などを記入の上、市HPの

専用申し込みフォーム、郵
送(〒203-8555、生活
文化課男女共同参画係宛
)、☎(seikatsubunka@
city.higashikurume.
lg.jp)で送信、または直接
同課(市役所2階)へ持参を。
※応募書類は返却しませ
ん。
関生活文化課男女共同参画
係 ☎042・470・7738

消防団員の永年勤続表彰及び
退団感謝状の贈呈について

関防災防犯課 ☎042・470・7769

1月7日に開催された消防団出初式で、永年にわ
たり地域防災に尽力された消防団員の功績に対し、
市長および消防団長から表彰状、感謝状が贈られま
した。

今回、表彰状・感謝状が贈られた方は次のとおり
です。皆さん誠におめでとうございます。

■永年勤続表彰(敬称略)

市長表彰

30年永年勤続=村野憲也(副団長)

消防団長表彰

▼40年永年勤続=齊木文治(第三分団)

▼35年永年勤続=秋田雅宏(第六分団)

▼30年永年勤続=野島勝(第二分団)、當麻洋司(第
三分団)、横山幸生(第三分団)、小金井剛(第七分団)、
柴田実(第七分団)、大木隆幸(第八分団)、濱中俊保
(第九分団)、山口政幸(第九分団)、野崎哲也(第十
分団)

▼25年永年勤続=横尾匡人(第一分団)、野島良太(第
二分団)、野島孝宏(第二分団)、石原匡典(第二分団)、
高橋滋(第五分団)、秋田茂良(第六分団)、奥住真治
(第十分団)

▼20年永年勤続=多功敬(第三分団)、滝澤弘昭(第
四分団)、白土純(第四分団)、福澤大悟(第四分団)、
大山裕嗣(第五分団)、下山憲治(第五分団)、五十嵐
聡(第七分団)、福田友治(第九分団)

▼15年永年勤続=岡島和正(第五分団)、高橋健太郎
(第八分団)、粕谷武士(第十分団)

▼10年永年勤続=下田勝明(第四分団)、西川貴大(第
四分団)、金野哲郎(第五分団)、松村成樹(第五分団)、
阿部泰斗(第五分団)、遠藤信夫(第六分団)、遠藤輝
紀(第六分団)、沢田宏(第六分団)、林誠二(第八分
団)、関根竹哉(第九分団)

■退団感謝状(敬称略)

消防団長感謝状

篠宮利則(元第四分団)、會澤匡伸(元第七分団)、曾
根洋平(元第七分団)



職員募集

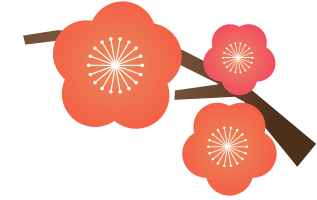
会計年度任用職員募集

募集の詳細は市HPをご覧ください。



市HP

- ①児童厚生指導員(会計年度任用職員・専門職)
勤務時間月曜～土曜日、月124時間、午前8時15分～午後7時の間で4～7時間のシフト勤務(変則勤務あり)
報酬月額22万4170円
応募資格の有無有
- ②児童厚生員(会計年度任用職員・アシスタント職)
勤務時間月曜～土曜日、月75時間程度、午前8時15分～午後6時の間で4～7時間のシフト勤務(変則勤務あり)
報酬時給1237円
応募資格の有無無
- ③就学相談専門員(会計年度任用職員・専門職)
勤務時間午前9時～午後5時(休憩時間60分を含む)
勤務場所教育委員会指導室(市役所6階)



- 報酬時給1755円
募集期間2月20日(金)まで
- ④児童介助員(会計年度任用職員・アシスタント職)
勤務時間児童が登校している時間を含む、教育委員会が指定する時間で1日6時間30分以内
※学校行事、宿泊行事などにより勤務時間が変わります。
勤務場所市内小・中学校
報酬時給1425円
申込期間2月13日(金)まで
- ⑤小学校給食事務員(会計年度任用職員・アシスタント職)
任用期間3月1日～3月31日(終了後再度任用の場合あり)
勤務時間月11日勤務。午前9時～午後4時の中で5時間半勤務(休憩30分含む)
勤務場所市立南町小学校(南町3-2-23)▼市立第九小学校(滝山3-2-30)
募集人数1人
報酬時給1226円
応募資格の有無無
- 申込期間随時
問学務課保健給食係 ☎042・470・7779

東久留米駅西口昇降施設の改築に伴う都市計画変更原案説明会を実施します

問都市計画課計画調整担当 ☎042・470・7762

東久留米駅西口昇降施設につきましては、都市計画法や建築基準法など関係法令に適合した改築に向け、駅西口広場のバリアフリー化などとともに、東京都や交通管理者などとの協議・調整を進め、「東久留米駅西口昇降施設の改築及び駅西口広場の整備に関する方針(以下、「整備方針」という))として策定したところです。

整備方針に基づき、駅西口昇降施設を駅前広場内、都市計画道路の^{かさじょうぶ}高上部として整備するにあたり、その位置、面積等を示した都市計画変更原案について、次の通り説明会を開催します。同説明会の資料は、2月18日(水)から市HPでご覧いただけます。

日 2月17日(火)午後7時～8時半

場 市役所7階701会議室

他 ▼手話通訳付き ▼当日は正面入口のエレベーターから7階へお上がりください

申 当日会場(事前申し込み不要)

■都市計画変更原案について

都市計画変更原案に対するご意見を2月18日(水)～3月4日(水)に、「都市計画変更原案ご意見フォーム」内にて募集します。都市計画変更原案についてのご意見は同フォームからお寄せください。

■整備方針について

現在、整備方針に対するご意見も「整備方針ご意見フォーム」から募集しております。こちらは、上記の意見募集期間終了後も引き続き実施しているため、同フォームからご意見をお寄せください。



市HP



ご意見フォーム
(都市計画変更原案)



ご意見フォーム
(整備方針)



中学生の「税についての作文」・「税の標語」の表彰

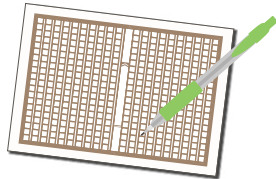
問納税課 ☎042・470・7729

全国納税貯蓄組合連合会と国税庁が主催する中学生「税についての作文」と、東村山間税会が主催する中学生「税の標語」の表彰がありました。

税についての作文には市内7中学校から626編の応募があり、10人が入賞しました。

税の標語には市内6中学校(※)から1,531編の応募があり、11人が入賞しました。入賞者は下表の通りです(敬称略)。

※今年度は、久留米中学校の応募がありませんでした。



「税についての作文」受賞作品

受賞名	題名	氏名	学校名
東久留米市長賞	関心を持つ責任	青山 縁士	中央中学校
東久留米市教育委員会 教育長賞	消費税をなくすことは本当に良いことなのか	今野 翼	久留米中学校
東久留米市租税教育推進協議会 会長賞	税のことが分かったと世の中が見えてくる	松木 進次郎	南中学校
東京都立川都税事務所長賞	税金の使い道、調べることの大切さ	福井 優	下里中学校
多摩武蔵納税貯蓄組合連合会 会長賞	誰もが安心して暮らせる世界	南野 陽	東中学校
東京納税貯蓄組合総連合会 会長賞	支え合う社会のかたち	是谷 ゆき	中央中学校
東京納税貯蓄組合総連合会 会長賞	税金の力を感じた体験	石黒 佳帆	久留米中学校
一般社団法人東村山青色申告会 会長賞	震災と税について	村上 仁菜	南中学校
公益社団法人東村山法人会 会長賞	税金で支えられている私たちの生活	平松 シン	西中学校
東京税理士会東村山支部 支部長賞	国民のよりよい生活のために	佐藤 梨花	大門中学校

「税の標語」 受賞作品

受賞名	標語	氏名	学校名
東久留米市長賞	安全に 暮らせる社会を つくる税	朝倉 成美	大門中学校
東久留米市教育委員会 教育長賞	税金は 社会を動かす 血液だ	鈴木 颯馬	下里中学校
東村山税務署 署長賞	キャッシュレス スマホでピット すぐ納税	都坂 希唯	下里中学校
東京都立川都税事務所長賞	その税が 社会に貢献 良き未来	徳永 陽香	大門中学校
東久留米市商工会会長賞	税金は ぼくらの今と 未来を支える 生命線	是谷 ゆき	中央中学校
全国間税会総連合会 入選	税金で 作る豊かな 国づくり	岡崎 直斗	南中学校
東京国税局間税会連合会 入選	税を知る それはすなわち 国を知る	上吉原 悠人	東中学校
東村山間税会 会長賞	税金は 日本を守る 宝物	種村 空大	東中学校
一般社団法人東村山青色申告会 会長賞	みんなの税 国を支える 力になる	木崎 菜桜	下里中学校
公益社団法人東村山法人会 会長賞	税がある だから暮らしは 守られる	橋口 結佳	中央中学校
東京税理士会東村山支部 支部長賞	e-Tax 雨でも 雪でも納税可	一條 晴信	南中学校

官公署
など東京都消費生活調査
員の募集

都内指定の地域などにおいて、次の3区分のうちいずれか一つの調査と消費生活に関するテーマの調査を実施する委員の方を募集します。

調査区分▼AⅡ食品の表示状況の店舗調査▼BⅡ入手した広告媒体の表示調査▼CⅡ日常生活で購入した生鮮食品等約20点の含量調査

任期委嘱開始～9年3月31日
対8年4月1日現在18歳以上で、HPの閲覧と図の送受信、HPからの調査回答ができる方

募集人数各区分100人（選考有）
謝礼調査1回につき3000円他

申2月16日(月)までに都の消費生活総合サイト「東京くらしWEB」で。詳細は、同WEBをご確認ください
問都生活文化局消費生活部
☎03・5388・3076



同WEB

都営住宅入居者募集

募集の種類・対象①ポイント方式(家族向けのみ)Ⅱひとり親世帯向け、高齢者世帯向け、心身障害者世帯向け、多子世帯向け、特に所得の低い一般世帯向け、車いす使用者世帯向け

②抽せん方式Ⅱ単身者向け、車いす使用者向け(単身、世帯向け)、シルバーピア(単身・二人世帯向け)
※②は居室内で病死などがあつた住宅を一部含みます。

※①・②それぞれに申し込み資格がありますので、詳細は募集案内をご確認ください。

案内配布期間・場所2月2日(月)～10日(火)(土曜・日曜を除く)に、都市計画課(市役所5階)、総合案内(市役所1階)、上の原・ひばりが丘・滝山の各連絡所、東部地域センター他で募集案内を配布(配布期間中は都住宅供給公社HPからも取得可)

申2月17日(火)までに(必着、①が都住宅供給公社都営住宅募集センター、②が渋谷郵便局に、募集案内に同封の申込用紙・封筒に必要事項を記入の上、郵送、または都営住宅入居者募集サイトから申し込みを

問同公社募集センター
☎03・3498・8894(2月2日(月)～17日(火)は☎03・5467・9269または☎0570・010・810) ※土曜・日曜、祝日を除く



都住宅供給公社HP



都営住宅入居者募集サイトHP

ボランティア・非営
利団体の補助金実績
報告会と個別相談会

市社会福祉協議会では、補助金・助成金を活用して「安心と心ゆたかなみんなのふくしのまちづくり」に向けた地域福祉のパートナーとなる団体を募集します。

◎実績報告会

日2月6日(金)午後1時半～3時半
場中央町地区センター

内▼補助金を活用したボランティア団体等による活動報告▼参加団体Ⅱパレットママの会、防災まちづくりの会、東久留米、東久留米にほんごクラス、麦の収穫祭実行委員会、滝山の絆、発達障害当事者の会、一刻の会、住みよいまち弥生

対ボランティア・非営利団体
定20人
申当日会場
◎個別相談会
日2月9日(月)～27日(金)の平日午前9時～午後5時
場市内、またはZoom
内歳末たすけあい募金地域福祉活動補助金(上限10万円)、支え合いの地区づくり助成金(上限15万円)の個別相談、書類作成サポート

対①ボランティア・非営利団体②社協登録のミニデイホーム・子育てサロン・みんなのサロン
他各募集要項の配布は、2月2日(月)から同協議会事務局、中央町地区センター、または同協議会HPで
申①は3月6日(金)午後5時までに②は随時、電話または同協議会HPで申し込みを

シルバー人材センターで
働きませんか

シルバー人材センターでは、定年退職した方や社会参加をしたい方など、多くの方が働いています。自身の豊かな経験を地域で活かしてみませんか。

まずは入会説明会にお越しください！

日2月18日(水)午後1時～4時の間で1時間程度(原則毎月第3水曜日に開催)**場**同センター(下里4-1-44)

対原則60歳以上、健康で働く意欲のある方**定**先着20人**持**年度会費1,200円、本人確認書類、筆記用具**申**開催日の2日前までにご連絡ください(同センターHPから仮登録ができます)**問**同センター
☎042・475・0738



同センターHP



同協議会HP

問同協議会地域福祉担当
☎042・475・0739

都立六仙公園
親子スポーツ教室

親子でコミュニケーションをとりながら体を動かす楽しさを知ろう！

日2月10日(火)
午前11時～11時45分(雨天中止)

場都立六仙公園八小記念広場
対2～3歳のお子さんと保護者

費200円

持タオル、帽子、飲み物

申問都立六仙公園サービスセンター

☎042・475・1031へ

市民伝言板(前期分)の
申し込み受け付けについて

広報ひがしくるめ「市民伝言板」の前期分(8年4月15日号～10月1日号)の申し込み受け付けを3月1日(日)午前8時半から開始します。

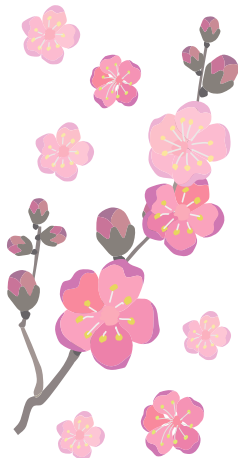
市民伝言板の申し込みは、原則、市HPの申し込みフォームからの電子申請となります。場所を問わずいつでも申し込み可能なため、ぜひご利用ください。

※郵送、電話、FAX、メールでの申し込みはできません。

※申し込みフォームでの申し込みが難しい方は、窓口でも受け付けが可能です。

注市HPで掲載にあたっての詳細を必ずご確認ください

問秘書広報課広報係
☎042・470・7708



市HP

行政情報アプリ「マチイロ」でも
「広報ひがしくるめ」を
ご覧になれます

スマートフォンなどで同アプリを取得して「お住まいの地域」で「東京都東久留米市」を登録の上、ご利用ください。

注通信料は利用者の負担になります

問秘書広報課広報係

☎042・470・7708



マチイロ



東久留米市 公式SNS 発信中!

市では広報紙以外にも、SNS(ソーシャル・ネットワーキング・サービス)をはじめとして、さまざまな形で市の情報を発信しています。スマートフォンからでも手軽に情報が得られるSNSもぜひご活用ください。

図秘書広報課 ☎042・470・7708



市HP
(公式SNS一覧)

YouTube (東久留米市公式動画チャンネル)

東久留米市広報部(仮)も活動中

市の公式動画チャンネルでは、市の魅力や取り組みを配信しています。

さらに、「東久留米市広報部(仮)」では、市の情報を「もっとたのしく、もっと身近に」をコンセプトにさまざまな動画を制作し、配信しています。

■皆さんからアイデア・ご意見募集

現在、よりよい配信内容にするため、皆さんのアイデアやご意見を募集しています!

アンケートフォームより皆さんのご意見をお寄せください。



アンケート
フォーム



LINE (東久留米市LINE公式アカウント)

サービスの利用には、LINEの利用登録、および東久留米市LINE公式アカウントの友だち追加が必要です。

友だち追加方法

- ① 下記二次元コードを読み込む
または友だち検索で「@higashikurume」を検索
- ② 「追加」を押す



LINE(友だち追加)



(((受信ジャンルを選べる!)))

受信設定で
選んだ情報だけ受信!

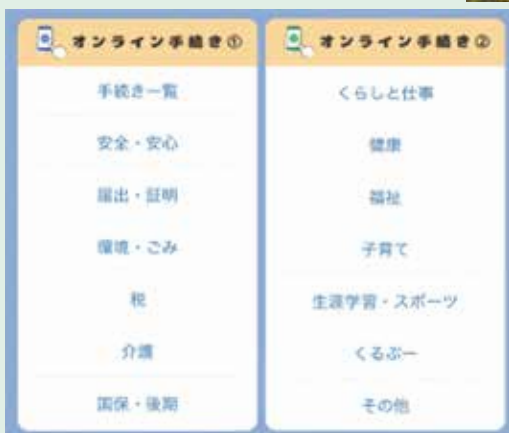


(((オンライン申請でいつでもどこでも手続きを!)))

市では、一部の申請や届出について、オンラインでの受け付けを行っています。ご自宅や出先からインターネットを通じて手続きが可能です。

オンラインでは、粗大ごみの申し込み・公共施設予約・くるぶーの利用登録などが手続きできます。

※手続きによっては、申請期間、対象年齢、申請要件等がございますので、必ず手続きの詳細をご確認の上、申請をお願いいたします。



市HPから一覧をご覧になれます



市HP
(オンライン
申請一覧)

その他のSNS

X(エックス)やFacebookでは
市からのお知らせやイベント情報を発信!

X



Facebook



「 老人クラブ(各クラブ)の 会員募集 」

シニアクラブ連合会は市内20の老人クラブから組織され、約1,300人の会員が活動しています。

各クラブへの問い合わせや入会申し込みは各クラブの会長(下表参照)までお願いします。おおむね60歳以上の方であればどなたでも入会ができますので、この機会に入会をお待ちしています。



表 東久留米市老人クラブ一覧(氏名は敬称略)

クラブ名		会長名	主な活動地域	主な活動内容	電話
1	上の原クラブ	露久保 友彦	上の原・神宝町・金山町など	カラオケ教室、カラオケワイワイ、輪投げ、いきいき体操、健康麻雀、エアロビクス、スカットボール、脳トレなど	090・1842・6639
2	落合ふれんず	細田 力	浅間町・新川町	グラウンドゴルフ、カラオケ、書道、健康麻雀、ストレッチ体操、輪投げ、スカットボール、セラバンド体操など	080・1077・6288
3	門前会	貫井 勝義	大門町・東本町・金山町・氷川台	歩こう会、カラオケ、手芸、輪投げ、吹き矢、スカットボール、水彩画など	042・471・0625
4	氷川台サンライズ	清水 欣二	氷川台	ラジオ体操、歩こう会、折り紙手芸の会、唄おう会、健康麻雀、グラウンドゴルフ、輪投げ、スカットボール、健康マグネット吹き矢、太極拳、ボウリング、囲碁など	090・1122・8357
5	丸実会	吉井 千里	本町・中央町・幸町	ゲートボール、グラウンドゴルフ、舞踊、民謡、カラオケ、唄の会、カントリーダンス、健康麻雀、絵画、ストレッチ、エアロビクス、サロン活動など	042・471・3994
6	銀杏会	川岡 光子	中央町・本町・幸町	グラウンドゴルフ、カラオケ、ハーモニカ、手話、塗り絵、手芸、太極拳、エアロビクス、詩吟、カントリーダンス、スカットボール、おしゃべりサロンなど	042・474・6712
7	悠々会	森田 多吉	中央町・本町・幸町	ゲートボール、グラウンドゴルフ、舞踊、詩吟、唄おう会、スカットボール、輪投げなど	042・478・9833
8	福寿会	岩間 恒之	本町・中央町	ゲートボール、グラウンドゴルフ、軽スポーツ、カラオケ、手芸、健康麻雀、詩吟など	090・2761・5457
9	小山クラブ	當麻 繁	小山・幸町・氷川台・前沢・中央町	グラウンドゴルフ、カラオケ、ウォーキング、健康体操、焦がし絵教室、スカットボール、輪投げ、手芸など	042・473・0956
10	野火止会	栗田 美江子	野火止	輪投げ、スカットボール、シルバー体操、グラウンドゴルフ、レクダンス、舞踊、カラオケ、三味線、大正琴、書道、健康麻雀、手芸、エアロビクス、ストレッチ体操、ぶらり歩きの会など	042・473・1815
11	ほんむらクラブ	小野 武夫	野火止・下里周辺	カラオケ、手芸、俳句、健康麻雀、将棋、ウォーキング、棒体操、スカットボール、輪投げ、吹き矢、グラウンドゴルフ、詩吟など	042・477・0737
12	中央クラブ	伊東 毅	中央町・幸町・八幡町	グラウンドゴルフ、輪投げ、スカットボール、ウォーキング、手芸、舞踊、華道、茶道、カントリーダンス、カラオケなど	080・5511・0861
13	雅友会	榊原 美佐子	前沢地区	カラオケ、グラウンドゴルフ、ボウリング、唄おう会、卓球、いきいき体操、書道、ストレッチ体操、レクダンスなど	042・473・6140
14	前沢ときわ会	鈴木 勲平	前沢地区	カラオケ、カントリーダンス、ターゲット・バードゴルフ、グラウンドゴルフ、健康麻雀、ストレッチ体操、輪投げ、スカットボールなど	080・6520・1133
15	滝山青葉会	金野 保正	滝山・前沢・柳窪・下里など	カラオケ、唄おう会、民謡、カントリーダンス、健康麻雀、囲碁、ボウリング、グラウンドゴルフ、スカットボール、輪投げ、踊り、ポッチャ、ウォーキング会、バドミントン、談話室(サロン活動)、料理など	080・5066・4955
16	草の実会	佐藤 千恵子	滝山・柳窪・前沢・下里・八幡町など	健康麻雀、カラオケ、社交ダンス、カントリーダンス、詩吟、俳句、舞踊、大正琴、レクダンス、グラウンドゴルフ、スカットボール、輪投げ研究会、唄おう会、習字、手芸、ストレッチ体操など	042・471・2607
17	メダカの会	竹本 卓爾	滝山・前沢・柳窪・下里など	カラオケ、カントリーダンス、舞踊、健康麻雀、スカットボール、輪投げ、グラウンドゴルフ、輪踊り、わくわく体操、茶道など	090・5497・7126
18	滝山住宅悠々会	上田 和俊	滝山団地周辺	わくわくすこやか体操、ラジオ体操、ジョギング、防災カフェ、防災ボランティア、歩こう会、輪投げ、囲碁など(講師の先生募集中)	080・7946・1125
19	いちょうクラブ	宮下 俊彦	下里住宅周辺	グラウンドゴルフ、舞踊、カラオケ、合唱、健康麻雀、手芸、絵手紙、輪投げなど	090・1452・8381
20	西美里会	江刈内 勉	久留米西住宅周辺	園芸、グラウンドゴルフ、唄おう会、スカットボール、輪投げ、健康麻雀など	042・473・9141

東久留米市シニアクラブ連合会 会長 貫井 勝義☎042・471・0625

市民伝言板

会員募集

- ◆ハングル教室＝**日**月4回。火曜日または金曜日午前9時～午後1時**場**市民プラザ(市役所1階)他**費**会費月4,500円他**他**やさしく学ぶ韓国語会話教室。初心者歓迎。見学可**場**相田☎080・1212・8612
- ◆東久留米市ラジオ体操連盟＝**日**毎日午前6時半～7時**他**滝山公園**費**会費年1,200円**他**ラジオ体操に親しむ新しい仲間を募集。健康でいきいきした毎日を**場**細谷☎090・8947・8994
- ◆東久留米ウクレレ愛好会＝**日**原則毎週金曜日午後1時～4時**場**東部地域センター**費**入会金2,000円、会費月1,500円**他**シニア中心です。演奏や歌ったりボランティア等、みんなで楽しみましょう**場**関口☎090・6048・2457
- ◆練心武友会＝**日**毎週日曜日午前11時半～午後1時50分**他**スポーツセンター**費**入会金3,000円、会費月3,000円**他**年配、

- 未経験の方、誰でも歓迎します。見学も可能です**場**細谷☎042・421・4075
- ◆NPO法人アクトラスト＝**日**毎週月曜日午前10時～午後4時半**他**スポーツセンター**費**会費1回100円他**他**手と頭の体操に健康麻雀！初心者大歓迎！4連勝や役満に食事券も**場**増田☎080・4670・1110
- ◆滝山健康麻雀の会＝**日**月4～5回。午後1時～4時半**他**西部地域センター**費**入会金1,000円、会費月1,000円**他**シニア中心の健康マージャンです。経験者歓迎します**場**堂柿☎042・472・5520
- ◆古典文学を読む会＝**日**毎月第三土曜日午前10時～正午**場**生涯学習センター**費**会費月1,000円**他**万葉集他日本の古典文学を学んでいます。初心者、高齢の方もお気軽にご参加ください**場**杉崎☎042・475・8303
- ◆まちかどサポート教室＝**日**月3回。火曜日午後5時～7時**他**滝山4丁目の個人宅**費**会費月5,500円**他**小学生の学びをサポート。演劇的ワークで楽しい学びサ

- ークル**場**大垣☎090・2562・2453
- ◆東久留米傾聴ボランティア"みみ"＝**日**月1回。月曜日午後1時半～2時半**場**生涯学習センター**費**会費年1,000円**他**講座等を受けた方。一緒に活動しませんか。アクティブリスニング**場**市社会福祉協議会☎042・475・0739
- ◆中国健康法普及協会＝**日**毎週月曜～土曜日午前9時～9時半**場**あじさい公園**費**入会金1,000円、会費年2,000円**他**先日フジテレビで放映された健康体操です。初心者大歓迎です**場**滝島☎090・3216・0873

催し

- ◆第10回吟詠の集い(令和吟詠会)＝**日**2月22日(**日**)午前10時～午後4時(午前9時半開場)**場**西部地域センターホール**費**無料**他**初心者から熟練者までの9教室による発表会。お気軽に問い合わせを**場**笹本☎090・3523・5231
- ◆すばる手織りもの展(社会福祉法人リブリーすばる)＝**日**3月7日(**土**)午前10時

- ～午後4時**場**すばる施設内(前沢5－5－8)**費**入場無料**他**染色したマフラー、裂き織小物、紙すき製品、ビーズ、パン**場**鈴木☎042・476・1081
- ◆あなたの年金どうなりますか？(明治大学校友会東久留米地域支部)＝**日**2月7日(**土**)午後1時～3時**場**生涯学習センター第3集会室**費**参加費500円**他**対象は50歳以上の女性の方**場**江波☎042・473・8815

