

地域資料にみる

展示：はっけん東久留米

# 南沢と東久留米の 農業・花卉栽培・ 畜産の推移

久留米村旧村の一つである南沢地域の紹介  
や、東久留米の農業やシクラメンを中心とする  
花き栽培・畜産の推移を図書館の資料と郷土資  
料室所蔵の懐かしい写真で紹介します

写真：「南沢の農家 1972年」  
郷土資料室提供

【日 時】2019年

1/5 (土) ~ 4/14 (日)

午前9時~午後7時まで

\*毎週金曜日・第3火曜日は休館

\*入場無料

【場 所】

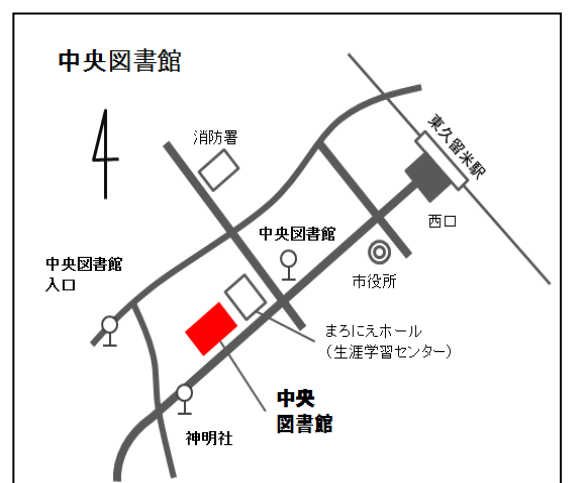
東久留米市立中央図書館 2階展示コーナー

【お問い合わせ】

東久留米市立中央図書館

TEL:042-475-4646

<http://www.lib.city.higashikurume.lg.jp/>



# 地域の資料

図書館へお譲りください。

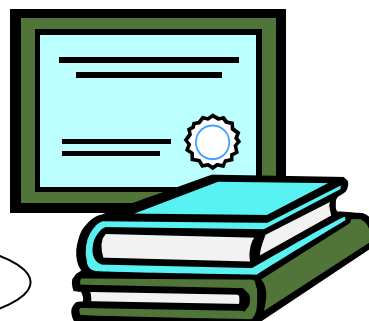
図書館は地域情報の発信地であり、地域の歴史を保存することをモットーに地域の行政資料や歴史資料の収集を行っています。

昔の地図・  
写真

学校が作成した  
記念誌・記念品

お祭りの記念品

行事のプログラム



その他、地域の団体活動で作成した資料

タウン誌 などなど・・・

もしかしたら、東久留米市で、日本で、世界でたった一つ残った  
貴重な資料かもしれません。

これは?と思ったら、お気軽に図書館までご一報ください。

東久留米市立中央図書館 地域資料担当

TEL. 042(475)4646