

12 議会・選挙・職員

1 市議会開催・審議状況及び請願・陳情件数

区 分		平成30年		平成31・令和元年		令和2年		令和3年		令和4年	
議 員 定 数		22		22		22		22		22	
定 例 ・ 臨 時 の 別		定例会	臨時会	定例会	臨時会	定例会	臨時会	定例会	臨時会	定例会	臨時会
招 集 回 数		4	-	4	1	4	1	4	1	4	1
会 議 日 数		26	-	25	1	23	1	24	1	26	1
会 議 事 件 数	市 長 提 出	74	-	70	4	97	1	63	-	71	1
	議 員 提 出	43	-	27	-	24	-	11	-	21	1
	合 計	117	-	97	4	121	1	74	-	92	2
事 件 内 容	予 算	18	-	23	-	29	1	24	-	28	1
	条 例	29	-	37	-	27	-	17	-	23	-
	契 約	2	-	-	-	4	-	1	-	5	-
	専 決 処 分 (承 認)	2	-	-	3	8	-	4	-	4	-
	選挙管理委員等 選 挙	-	-	-	-	-	-	-	-	-	-
	選 任 同 意	11	-	2	1	19	-	8	-	3	-
	意 見 書 ・ 決 議	42	-	24	-	19	-	9	-	19	-
	そ の 他	13	-	11	-	15	-	11	-	10	1
請 願	件 数	38	-	36	-	36	-	42	-	29	-
	採 択	1	-	2	-	1	-	1	-	-	-
	不 採 択	37	-	31	-	35	-	39	-	27	-
	そ の 他	-	-	3	-	-	-	2	-	2	-
陳 情		8	-	10	-	15	-	13	-	9	-

注1) 継続審査となった請願の数値は、その都度、会期ごとの取扱件数として集計

注2) 陳情は審議(査)せず、その写しを議員及び市長に送付

資料:議会事務局

2 市議会議員の状況

(1) 年齢別・党派別議員数

(令和5年1月1日現在)

年 齢	総 数	党 派 名					無 所 属
		自 由 民主党	日 本 共産党	公 明 党	社 会 民主党	立 憲 民主党	
総 数	21	5	4	5	1	1	5
30歳未満	-	-	-	-	-	-	-
30～39歳	4	-	2	-	1	-	1
40～49歳	2	-	1	1	-	-	-
50～59歳	9	2	1	1	-	1	4
60～69歳	6	3	-	3	-	-	-
70歳以上	-	-	-	-	-	-	-

資料:議会事務局

(2) 党派別議員数の推移

選挙執行及び 党派変更年月日	定数	党 派 名											無所属	
		自由 民主党	社会党	日本 共産党	公明党	民社党	社会 民主党	民主党	民進党	国民 民主党	立憲 民主党	みんな の党		維新 の党
※1 平成 2年 1月 21日	26	3	4	5	5	1	-	-	-	-	-	-	-	8
3年 4月 21日	26	3	4	4	5	1	-	-	-	-	-	-	-	9
7年 4月 23日	26	2	2	4	5	-	-	-	-	-	-	-	-	13
11年 4月 25日	24	1	-	5	5	-	1	2	-	-	-	-	-	10
※1 14年 1月 20日	24	-	-	5	5	-	1	2	-	-	-	-	-	10
15年 4月 27日	24	-	-	3	5	-	1	3	-	-	-	-	-	12
19年 4月 22日	22	2	-	3	5	-	1	2	-	-	-	-	-	9
23年 4月 24日	22	3	-	4	5	-	1	3	-	-	-	1	-	5
※1 25年 12月 22日	22	3	-	4	5	-	1	3	-	-	-	1	-	5
※2 26年 10月 1日	22	4	-	4	5	-	1	3	-	-	-	1	-	4
※2 26年 12月 2日	22	4	-	4	5	-	1	3	-	-	-	-	-	5
27年 4月 26日	22	5	-	4	5	-	1	2	-	-	-	-	1	4
※2 28年 3月 27日	22	5	-	4	5	-	1	-	3	-	-	-	-	4
※1 29年 12月 24日	22	4	-	4	5	-	-	-	3	-	-	-	-	5
※2 30年 6月 1日	22	4	-	4	5	-	-	-	2	-	-	-	-	6
※2 30年 6月 12日	22	4	-	4	5	-	-	-	1	1	-	-	-	5
※2 30年 7月 19日	22	4	-	4	5	-	-	-	-	1	1	-	-	5
31年 4月 21日	22	5	-	4	5	-	1	-	-	-	2	-	-	5
※2 令和 4年 9月 5日	22	5	-	4	5	-	1	-	-	-	1	-	-	5

注) ※1は補欠選挙を、※2は党派変更年月日を示す

資料:議会事務局

3 選挙人名簿登録者数の推移

定時登録年月日	選挙人名簿登録者数			在外選挙人名簿登録者数		
	総数	男	女	総数	男	女
令和 2年 3月 2日	97,946	47,391	50,555	151	65	86
6月 1日	97,835	47,359	50,476	149	64	85
9月 1日	97,981	47,378	50,603	141	60	81
12月 1日	98,115	47,400	50,715	130	53	77
3年 3月 1日	98,086	47,358	50,728	127	54	73
6月 1日	98,163	47,376	50,787	127	54	73
9月 1日	98,294	47,399	50,895	127	53	74
12月 1日	98,374	47,470	50,904	129	53	76
4年 3月 1日	98,283	47,413	50,870	129	53	76
6月 1日	98,244	47,358	50,886	138	55	83
9月 1日	98,242	47,372	50,870	132	50	82
12月 1日	98,139	47,277	50,862	128	46	82

資料:選挙管理委員会

4 町丁別選挙人名簿登録者数

(令和4年12月1日現在)

町丁名	名簿登録者数	町丁名	名簿登録者数
総数	98,139	中央町一丁目	1,944
上の原一丁目	1,447	中央町二丁目	934
上の原二丁目	205	中央町三丁目	1,002
学園町一丁目	1,570	中央町四丁目	903
学園町二丁目	1,257	中央町五丁目	1,221
金山町一丁目	1,054	中央町六丁目	741
金山町二丁目	1,649	野火止一丁目	188
小山一丁目	722	野火止二丁目	1,040
小山二丁目	756	野火止三丁目	1,121
小山三丁目	1,452	八幡町一丁目	1,775
小山四丁目	871	八幡町二丁目	1,706
小山五丁目	1,336	八幡町三丁目	1,178
幸町一丁目	1,096	氷川台一丁目	1,024
幸町二丁目	1,004	氷川台二丁目	1,757
幸町三丁目	1,343	東本町	2,181
幸町四丁目	668	ひばりが丘団地	1,785
幸町五丁目	258	本町一丁目	2,142
下里一丁目	1,285	本町二丁目	1,187
下里二丁目	1,722	本町三丁目	1,793
下里三丁目	1,213	本町四丁目	898
下里四丁目	2,769	前沢一丁目	1,155
下里五丁目	1,516	前沢二丁目	1,362
下里六丁目	672	前沢三丁目	1,625
下里七丁目	1,501	前沢四丁目	1,420
新川町一丁目	1,553	前沢五丁目	2,039
新川町二丁目	805	南沢一丁目	1,429
神宝町一丁目	1,073	南沢二丁目	722
神宝町二丁目	970	南沢三丁目	1,121
浅間町一丁目	1,138	南沢四丁目	1,014
浅間町二丁目	1,657	南沢五丁目	2,301
浅間町三丁目	2,114	南町一丁目	1,941
大門町一丁目	402	南町二丁目	159
大門町二丁目	1,678	南町三丁目	953
滝山一丁目	627	南町四丁目	1,068
滝山二丁目	578	柳窪一丁目	527
滝山三丁目	1,079	柳窪二丁目	2,220
滝山四丁目	579	柳窪三丁目	266
滝山五丁目	1,251	柳窪四丁目	971
滝山六丁目	3,616	柳窪五丁目	538
滝山七丁目	1,049	弥生一丁目	911
		弥生二丁目	342

資料:選挙管理委員会

5 投票区別選挙人名簿登録者数

(令和4年12月1日現在)

投票区	総数	男	女	投票所
総数	98,139	47,277	50,862	
第1投票所	4,414	2,205	2,209	第十小学校
2	6,278	3,246	3,032	旧下里小学校
3	5,121	2,373	2,748	第七小学校
4	5,575	2,673	2,902	西中学校
5	4,950	2,392	2,558	第九小学校
6	4,379	2,162	2,217	本村小学校
7	3,254	1,586	1,668	小山小学校
8	4,954	2,376	2,578	久留米中学校
9	7,117	3,521	3,596	第一小学校
10	5,317	2,521	2,796	第三小学校
11	5,824	2,670	3,154	東久留米市役所
12	7,108	3,405	3,703	南町小学校
13	7,245	3,415	3,830	第五小学校
14	4,978	2,397	2,581	南中学校
15	4,909	2,407	2,502	浅間町地区センター
16	2,760	1,329	1,431	第二小学校
17	5,180	2,481	2,699	成美教育文化会館
18	2,544	1,218	1,326	金山学童保育所
19	4,247	2,013	2,234	神宝小学校
20	1,985	887	1,098	グリーンヒルズ2号棟集会所

資料:選挙管理委員会

6 選挙別投票

(1) 衆議院議員選挙(小選挙区選出)

投票日	当日有権者数			投票者数			投票率 (%)		
	総数	男	女	総数	男	女	平均	男	女
平成 21年 8月 30日	94,210	46,298	47,912	64,735	31,811	32,924	68.71	68.71	68.72
24年 12月 16日	94,277	46,134	48,143	60,581	29,600	30,981	64.26	64.16	64.35
26年 12月 14日	94,954	46,278	48,676	52,330	25,752	26,578	55.11	55.65	54.60
29年 10月 22日	97,717	47,414	50,303	52,430	25,472	26,958	53.65	53.72	53.59
令和 3年 10月 31日	98,165	47,332	50,833	56,363	27,075	29,288	57.42	57.20	57.62

資料:選挙管理委員会

(2) 衆議院議員選挙(比例代表選出)

投票日	当日有権者数			投票者数			投票率 (%)		
	総数	男	女	総数	男	女	平均	男	女
平成 21年 8月 30日	94,210	46,298	47,912	64,714	31,807	32,907	68.69	68.70	68.68
24年 12月 16日	94,277	46,134	48,143	60,582	29,600	30,982	64.26	64.16	64.35
26年 12月 14日	94,954	46,278	48,676	52,324	25,748	26,576	55.10	55.64	54.60
29年 10月 22日	97,717	47,414	50,303	52,423	25,466	26,957	53.65	53.71	53.59
令和 3年 10月 31日	98,165	47,332	50,833	56,354	27,069	29,285	57.41	57.19	57.61

資料:選挙管理委員会

(3) 参議院議員選挙(東京都選出)

投票日	当日有権者数			投票者数			投票率 (%)		
	総数	男	女	総数	男	女	平均	男	女
平成 22年 7月 11日	94,479	46,345	48,134	57,110	27,957	29,153	60.45	60.32	60.57
25年 7月 21日	94,680	46,252	48,428	52,145	25,700	26,445	55.07	55.57	54.61
28年 7月 10日	97,820	47,553	50,267	57,902	28,063	29,839	59.19	59.01	59.36
令和 元年 7月 21日	97,837	47,376	50,461	51,009	24,824	26,185	52.14	52.40	51.89
4年 7月 10日	98,045	47,246	50,799	54,791	26,226	28,565	55.88	55.51	56.23

資料:選挙管理委員会

(4) 参議院議員選挙(比例代表選出)

投票日	当日有権者数			投票者数			投票率 (%)		
	総数	男	女	総数	男	女	平均	男	女
平成 22年 7月 11日	94,479	46,345	48,134	57,100	27,956	29,144	60.44	60.32	60.55
25年 7月 21日	94,680	46,252	48,428	52,139	25,695	26,444	55.07	55.55	54.60
28年 7月 10日	97,820	47,553	50,267	57,897	28,061	29,836	59.19	59.01	59.36
令和 元年 7月 21日	97,837	47,376	50,461	50,998	24,818	26,180	52.13	52.39	51.88
4年 7月 10日	98,045	47,246	50,799	54,774	26,218	28,556	55.87	55.49	56.21

資料:選挙管理委員会

(5) 最高裁判所裁判官国民審査

投票日	当日有権者数			投票者数			投票率 (%)		
	総数	男	女	総数	男	女	平均	男	女
平成 21年 8月 30日	94,015	46,194	47,821	62,567	30,748	31,819	66.55	66.56	66.54
24年 12月 16日	94,093	46,049	48,044	58,452	28,586	29,866	62.12	62.08	62.16
26年 12月 14日	94,798	46,210	48,588	50,481	24,919	25,562	53.25	53.93	52.61
29年 10月 22日	97,542	47,332	50,210	52,202	25,371	26,831	53.52	53.60	53.44
令和 3年 10月 31日	98,037	47,279	50,758	56,212	26,981	29,231	57.34	57.07	57.59

資料:選挙管理委員会

率等の推移

(6) 東京都知事選挙

投票日	当日有権者数			投票者数			投票率 (%)		
	総数	男	女	総数	男	女	平均	男	女
平成 23年 4月 10日	93,502	45,747	47,755	55,346	26,404	28,942	59.19	57.72	60.61
24年 12月 16日	93,617	45,790	47,827	60,198	29,390	30,808	64.30	64.18	64.42
26年 2月 9日	94,096	45,902	48,194	42,801	21,045	21,756	45.49	45.85	45.14
28年 7月 31日	97,109	47,157	49,952	59,846	28,286	31,560	61.63	59.98	63.18
令和 2年 7月 5日	96,849	46,770	50,079	52,924	24,853	28,071	54.65	53.14	56.05

資料:選挙管理委員会

(7) 東京都議会議員選挙

投票日	当日有権者数			投票者数			投票率 (%)		
	総数	男	女	総数	男	女	平均	男	女
平成 17年 7月 3日	92,243	45,434	46,809	38,985	19,058	19,927	42.26	41.95	42.57
21年 7月 12日	93,359	45,842	47,517	51,032	25,168	25,864	54.66	54.90	54.43
25年 6月 23日	93,525	45,645	47,880	38,781	18,979	19,802	41.47	41.58	41.36
29年 7月 2日	96,794	46,952	49,842	49,535	24,036	25,499	51.18	51.19	51.16
令和 3年 7月 4日	97,245	46,866	50,379	37,526	18,153	19,373	38.59	38.73	38.45

資料:選挙管理委員会

(8) 東久留米市議会議員選挙

投票日	当日有権者数			投票者数			投票率 (%)		
	総数	男	女	総数	男	女	平均	男	女
平成 15年 4月 27日	90,268	44,477	45,791	43,907	20,701	23,206	48.64	46.54	50.68
19年 4月 22日	91,625	45,107	46,518	45,378	21,568	23,810	49.53	47.82	51.18
23年 4月 24日	92,802	45,356	47,446	43,553	20,852	22,701	46.93	45.97	47.85
27年 4月 26日	93,393	45,410	47,983	42,233	19,995	22,238	45.22	44.03	46.35
31年 4月 21日	96,139	46,492	49,647	42,971	20,209	22,762	44.70	43.47	45.85

資料:選挙管理委員会

(9) 東久留米市長選挙

投票日	当日有権者数			投票者数			投票率 (%)		
	総数	男	女	総数	男	女	平均	男	女
平成 18年 1月 15日	92,212	45,466	46,746	38,515	18,316	20,199	41.77	40.29	43.21
21年 12月 20日	93,141	45,690	47,451	38,370	18,445	19,925	41.20	40.37	41.99
25年 12月 22日	93,518	45,642	47,876	32,312	15,630	16,682	34.55	34.24	34.84
29年 12月 24日	96,590	46,846	49,744	35,788	17,086	18,702	37.05	36.47	37.60
令和 3年 12月 26日	97,143	46,852	50,291	37,967	17,919	20,048	39.08	38.25	39.86

資料:選挙管理委員会

7 職員数の推移

(各年4月1日現在)

年次	職員数	人口	職員1人当たり人口
平成 30年	597	116,869	195.8
31	588	116,719	198.5
令和 2	591	116,807	197.6
3	586	117,020	199.7
4	593	117,006	197.3

注) 人口は住民基本台帳による(外国人を含む)

資料:総務部 職員課

8 組織別市職員数

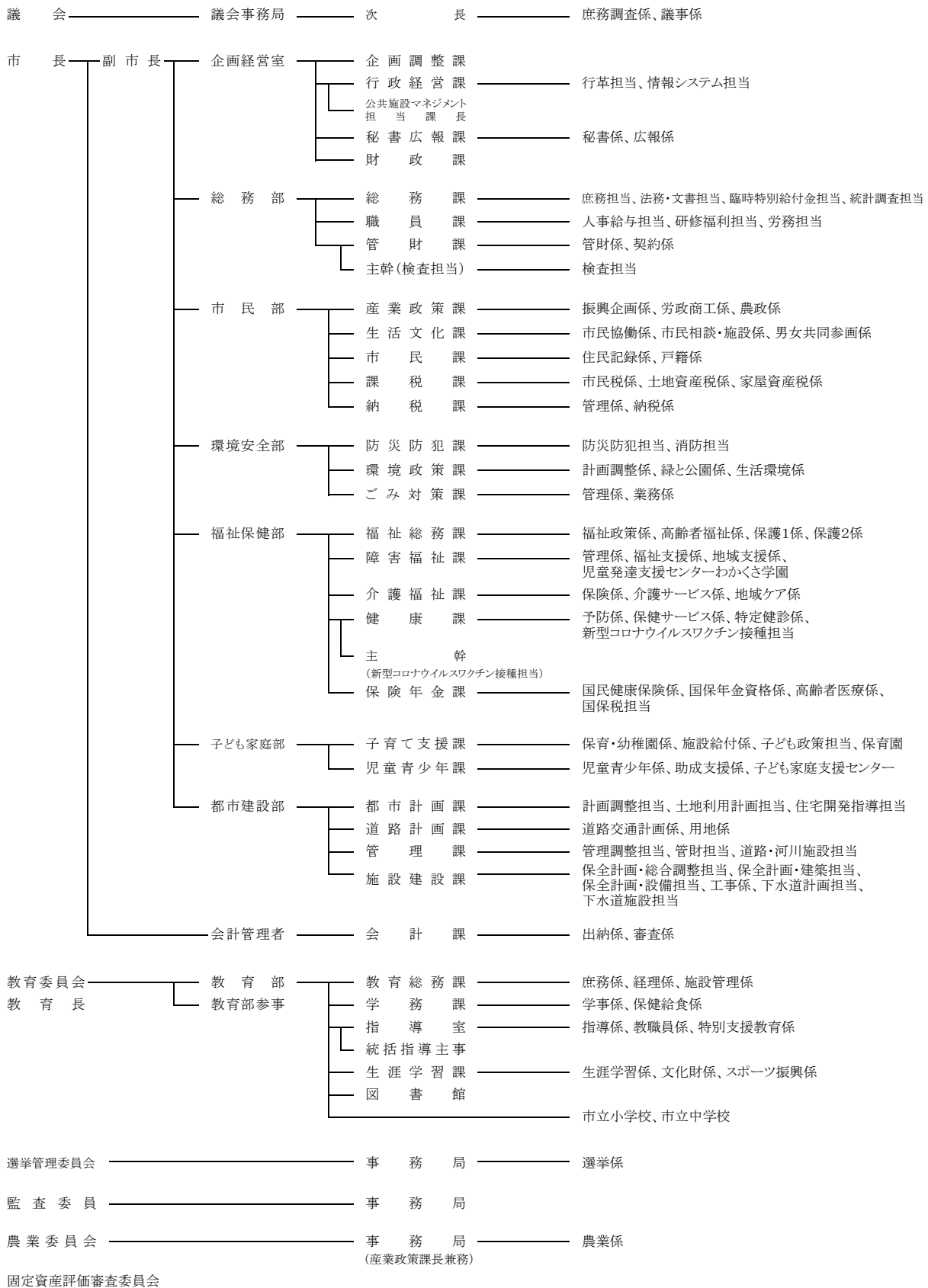
(令和4年4月1日現在)

所 属	職員数			事務職	技術職	技能・ 労務職	所 属	職員数			事務職	技術職	技能・ 労務職
	計	男	女					計	男	女			
総 数	593	306	287	411	155	27	子ども家庭部	126	23	103	33	86	7
議会事務局	9	4	5	9	-	-	部 長	1	1	-	1	-	-
局 長	1	1	-	1	-	-	子育て支援課	17	8	9	16	1	-
事 務 局	8	3	5	8	-	-	保 育 園	87	4	83	-	80	7
企画経営室	28	18	10	28	-	-	児童青少年課	21	10	11	16	5	-
室 長	1	1	-	1	-	-	都市建設部	58	52	6	31	27	-
企画調整課	3	1	2	3	-	-	部 長	1	1	-	-	1	-
行政経営課	12	9	3	12	-	-	都市計画課	11	8	3	9	2	-
秘書広報課	6	3	3	6	-	-	道路計画課	9	8	1	5	4	-
財 政 課	6	4	2	6	-	-	管 理 課	15	14	1	11	4	-
総 務 部	29	21	8	27	-	2	施設建設課	22	21	1	6	16	-
部 長	1	1	-	1	-	-	会 計 課	7	2	5	7	-	-
総 務 課	8	7	1	8	-	-	教育委員会	59	25	34	43	9	7
職 員 課	11	7	4	11	-	-	部 長	1	1	-	1	-	-
管 財 課	9	6	3	7	-	2	参 事	1	-	1	1	-	-
市 民 部	91	57	34	91	-	-	教育総務課	8	4	4	7	1	-
部 長	1	1	-	1	-	-	学 務 課	11	4	7	7	4	-
産業政策課	9	7	2	9	-	-	指 導 室	10	5	5	10	-	-
生活文化課	9	6	3	9	-	-	統括指導主事	1	-	1	1	-	-
市 民 課	21	12	9	21	-	-	小 学 校	11	3	8	-	4	7
課 税 課	30	20	10	30	-	-	中 学 校	-	-	-	-	-	-
納 税 課	21	11	10	21	-	-	生涯学習課	9	5	4	9	-	-
環境安全部	44	36	8	31	2	11	図 書 館	7	3	4	7	-	-
部 長	1	1	-	1	-	-	選挙管理委員会	4	4	-	4	-	-
防災防犯課	10	8	2	8	2	-	事 務 局	4	4	-	4	-	-
環境政策課	12	7	5	12	-	-	監査事務局	3	2	1	3	-	-
ごみ対策課	21	20	1	10	-	11	農業委員会	-	-	-	-	-	-
福祉保健部	135	62	73	104	31	-	事 務 局	-	-	-	-	-	-
部 長	1	1	-	1	-	-							
福祉総務課	30	25	5	30	-	-							
障害福祉課	18	9	9	15	3	-							
わかさ学園	15	2	13	-	15	-							
介護福祉課	22	6	16	18	4	-							
健 康 課	25	8	17	16	9	-							
保険年金課	24	11	13	24	-	-							

資料:総務部 職員課

9 東久留米市組織図

(令和5年1月1日現在)



資料:企画経営室 企画調整課