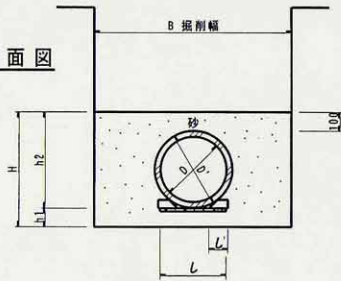


下水道標準構造図

抜粋

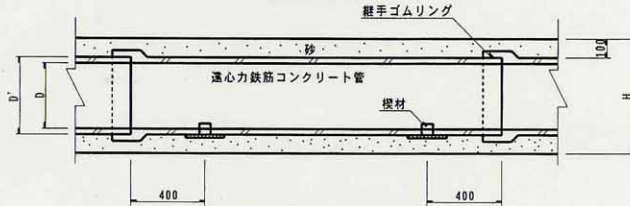


横断面図



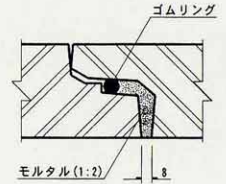
管きよ工（砂基礎）

縦断面図



(注) 砂の種類は、別途指示による。

継手部詳細図
(C形管)



寸法及び材料表

(1.0m当り)

呼び径 D (mm)	管外径 D' (mm)	基礎厚 (mm)			横木材		根材		丸釘
		H	h1	h2	松厚材 厚1.8cm×幅21.0cm	し (mm)	松正割 厚4.5cm×幅4.5cm	し' (mm)	
200	254	454	100	354	厚1.8cm×幅21.0cm	200	厚4.5cm×幅4.5cm	100	φ4×100
250	306	506	"	406	"	250	"	"	"
300	360	560	"	460	"	300	"	"	"
350	414	614	"	514	"	350	6.0×6.0	150	"
400	470	670	"	570	"	400	"	"	"
450	526	726	"	626	"	450	"	200	"
500	584	834	150	684	"	500	"	"	"
600	700	950	"	800	"	600	"	"	"
700	816	1066	"	916	"	700	7.5×7.5	300	5×150
800	932	1232	200	1032	3.0×21.0	800	"	"	"
900	1050	1350	"	1150	"	900	"	"	"
1000	1164	1464	"	1264	"	1000	"	"	"
1100	1276	1626	250	1376	"	1100	"	"	"
1200	1390	1740	"	1490	4.5×21.0	1200	"	400	"
1350	1556	1956	300	1656	"	1350	"	"	"
1500	1724	2124	"	1824	"	1500	9.0×9.0	"	"
1650	1890	2340	350	1990	"	1650	"	"	"
1800	2054	2504	"	2154	"	1800	"	"	"
2000	2290	2790	400	2390	6.0×21.0	2000	"	"	"

管径1500mm以上はC形管とし、継手はゴムリングのほか内目地モルタル

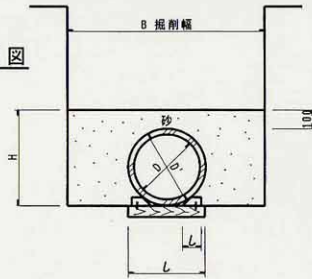
特記事項

課長	係長	係

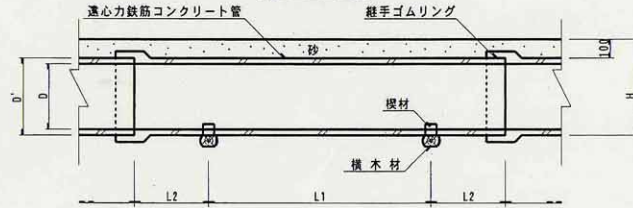
大分類	中分類	小分類	変数	作成年度
1000	KM	ED=200~1800	なし	H.10
排水工	管きよ工 枕土台基礎	遠心力鉄筋 コンクリート管 内径200~1800	なし	S=1/20

管きよ工（枕土台基礎）

横断面図



縦断面図



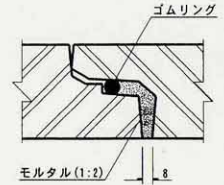
寸法及び材料表

(注) 砂の種類は、別途指示による。

(1.0m当り)

呼び径 D (mm)	管外径 D' (mm)	基礎寸法 (mm)			横木材		楔材		丸釘
		H	L1	L2	松厚材 厚7.5cm×幅10.5cm	L (mm)	松正割 厚6.0cm×幅6.0cm	L' (mm)	
200	254	354	1400	300		450	150	φ4×100	
250	306	406	"	"	"	"	"	"	
300	360	460	"	"	"	"	"	"	
350	414	514	"	"	"	"	"	"	
400	470	570	1630	400	9.0×12.0	"	"	"	
450	526	626	"	"	"	600	200	"	
500	584	684	"	"	"	"	"	"	
600	700	800	"	"	"	"	"	"	
700	816	916	"	"	12.0×15.0	900	7.5×7.5	300	5×150
800	932	1032	"	"	"	"	"	"	"
900	1050	1150	"	"	"	"	"	"	"
1000	1164	1264	"	"	"	"	"	"	"
1100	1276	1376	"	"	"	1200	"	400	"
1200	1390	1490	"	"	"	"	"	"	"
1350	1556	1656	"	"	"	1500	"	"	"
1500	1724	1824	"	"	15.0×18.0	"	"	"	"
1650	1890	1990	"	"	"	1800	"	"	"
1800	2054	2154	"	"	"	"	"	"	"

継手部詳細図
(C形管)



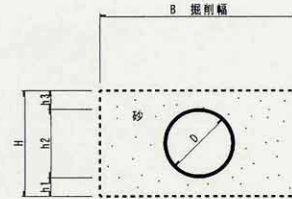
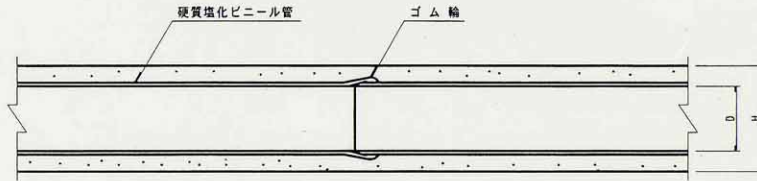
管径1500mm以上はC形管とし、継手はゴムリングのほか内目モルタル

特記事項

課長	係長	係

管きよ工（砂基礎）

大分類	中分類	小分類	配数	作成年度
1000	KS	KD=150~600	なし	H.10
排水工	管きよ工 (砂基礎)	硬質塩化ビニル管 内径150~600	なし	S=1/20



(注) 砂の種類は、別途指示による。

寸法表

呼び径 D (mm)	基礎厚 (mm)			
	H	h1	h2	h3
150	365	100	165	100
200	416	#	216	#
250	467	#	267	#
300	518	#	318	#
350	570	#	370	#
400	620	#	420	#
450	670	#	470	#
500	720	#	520	#
600	830	#	630	#

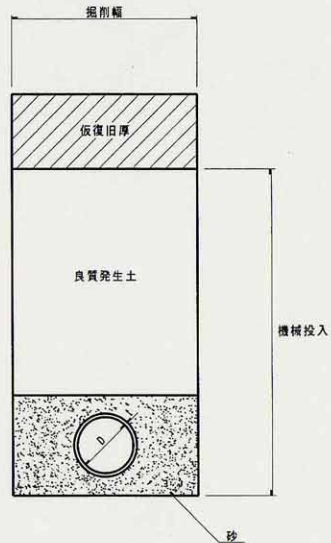
特記事項

課長	係長	係

埋戻し方式

大分類	中分類	小分類	量数	作成年度
1000	UM	HU	砂種	H.10
排水工	土工	良質土併用砂埋	上層層用砂埋戻し用砂粒状改良土	S=1/20

良質土併用砂埋



(注) 砂の種類は、別途指示による。
基礎の方式は、別途指示による。

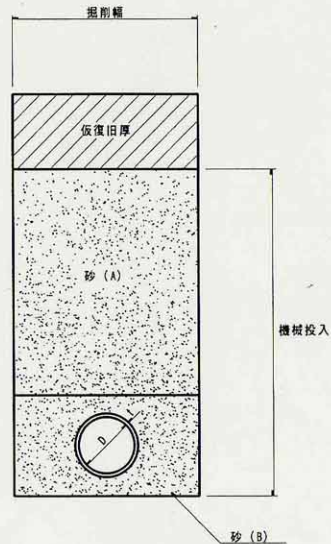
特記事項

課長	係長	保

埋戻し方式

大分類	中分類	小分類	要数	作成年度
1000	UM	SU	砂種	H.10
排水工	土工	全砂埋	しゅんぎょう用砂埋戻し用砂 粒径改良土	S=1/20

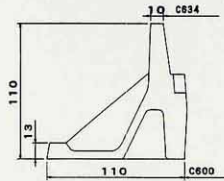
全砂埋



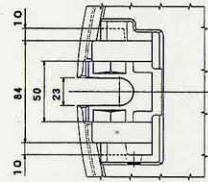
(注) 砂(A)及び砂(B)の種類は、別途指示による。
基礎の方式は、別途指示による。

特記事項

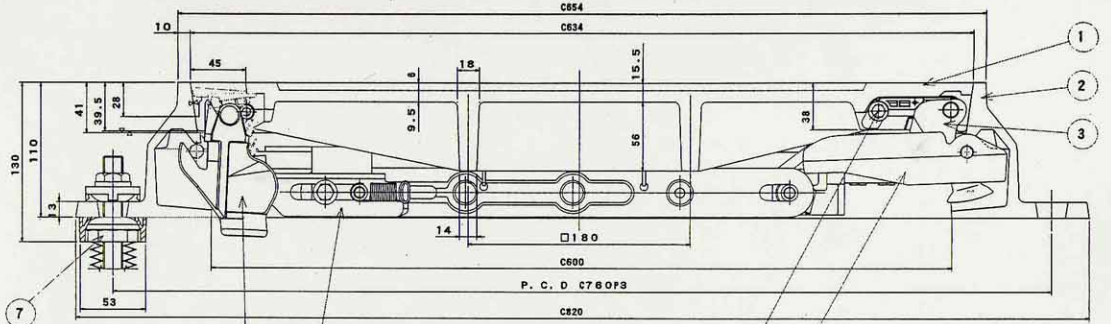
課長	係長	係



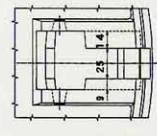
フレーム一般断面図



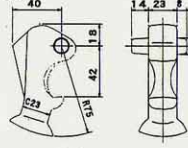
シールロック取付座詳細図



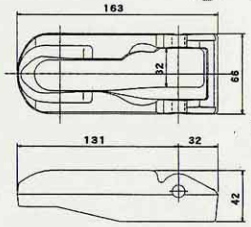
カバー、フレーム断面図



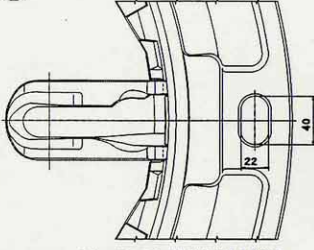
コネクタ取付座詳細図



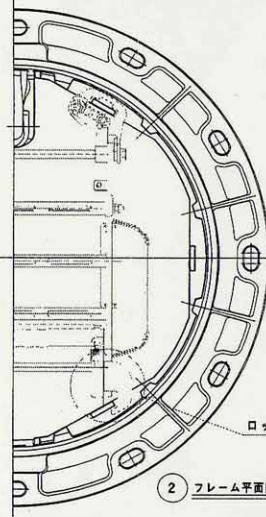
コネクタ詳細図



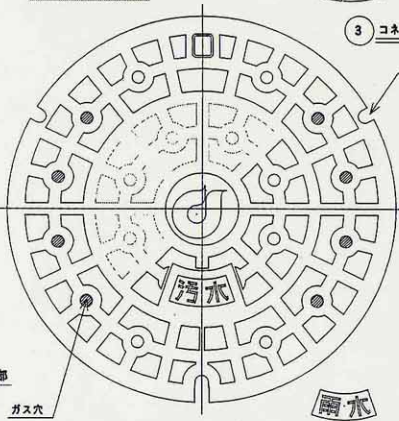
コネクタガイド詳細図



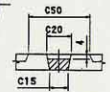
フレーム、コネクタガイド取付詳細図



② フレーム平面図

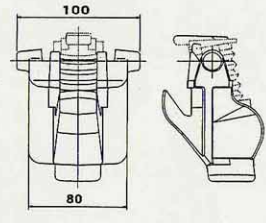


① カバー平面図



ガス穴詳細

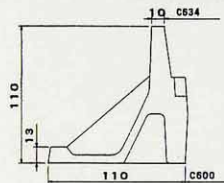
ガス穴ナシの場合は
斜線部を埋める事



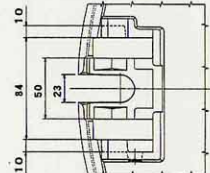
⑤ シールロック詳細図

参考図

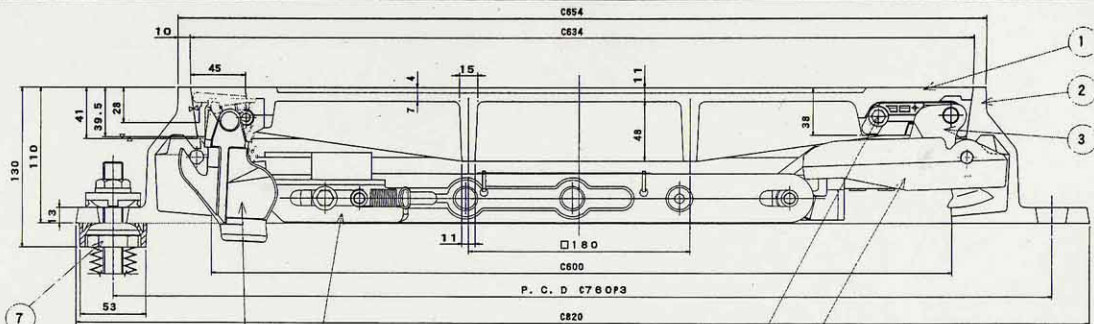
汚水・・・左右袋穴、ガス穴ナシ
雨水・・・左右開放穴、ガス穴8ヶ所とする



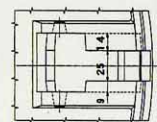
フレーム一般断面図



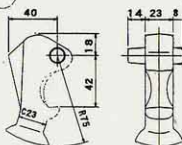
シールロック取付座詳細図



カバー、フレーム断面図

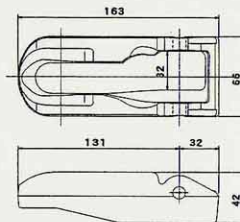


コネクタ取付座詳細図

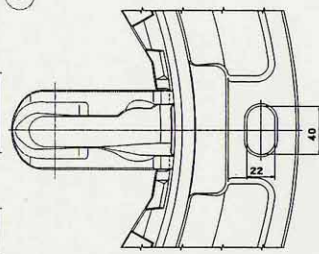


3 コネクタ詳細図

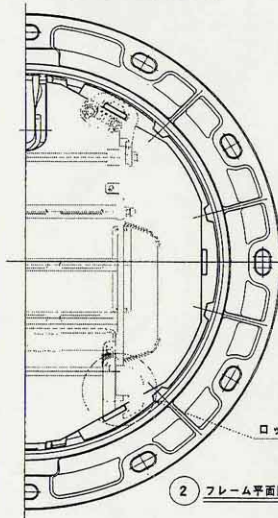
左右袋穴とする



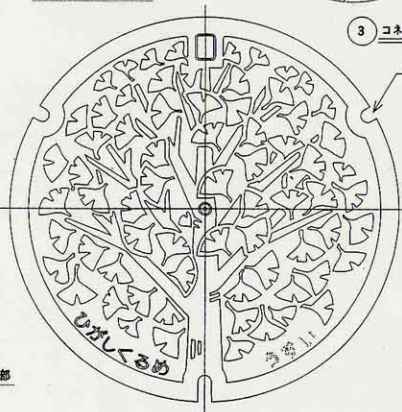
6 コネクタガイド詳細図



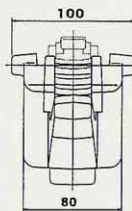
フレーム、コネクタガイド取付詳細図



2 フレーム平面図

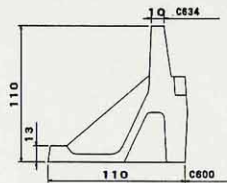


1 カバー平面図

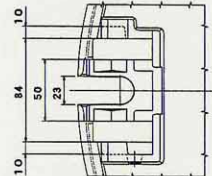


5 シールロック詳細図

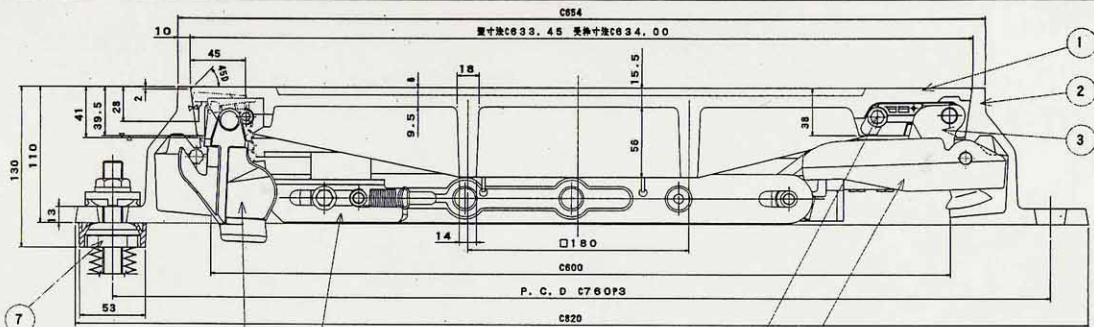
参考図



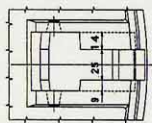
フレーム開放断面図



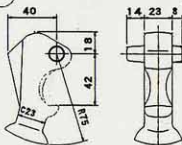
シールロック取付座詳細図



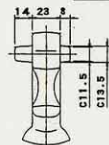
カバー、フレーム断面図



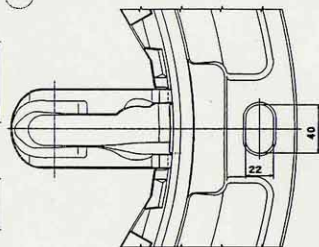
コネクタ取付座詳細図



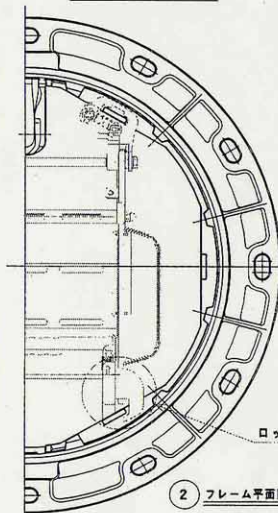
コネクタ詳細図



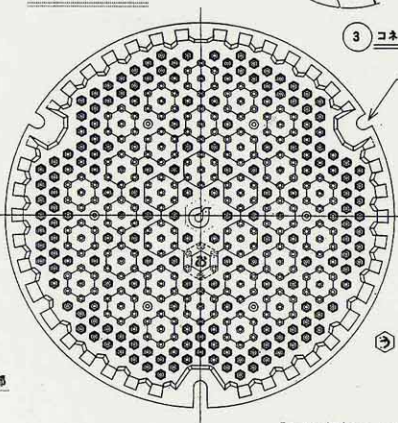
コネクタガイド詳細図



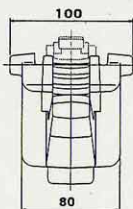
フレーム、コネクタガイド取付詳細図



フレーム平面図



カバー平面図



シールロック詳細図

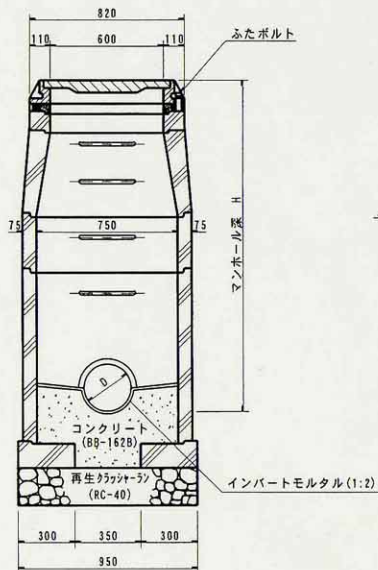
「お」の場合・・・左右後穴
「う」の場合・・・左右開放穴とする

参考図

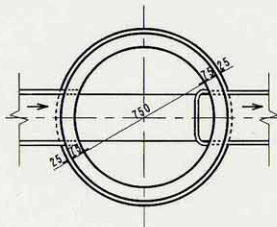
0号組立マンホール(内径750mm)

大分類	中分類	小分類	延数	作成年度
1000	ZEK	0G D=750	H=	H.10
排水工	組立マンホール	0号 内径750	マンホール深	S=1/20

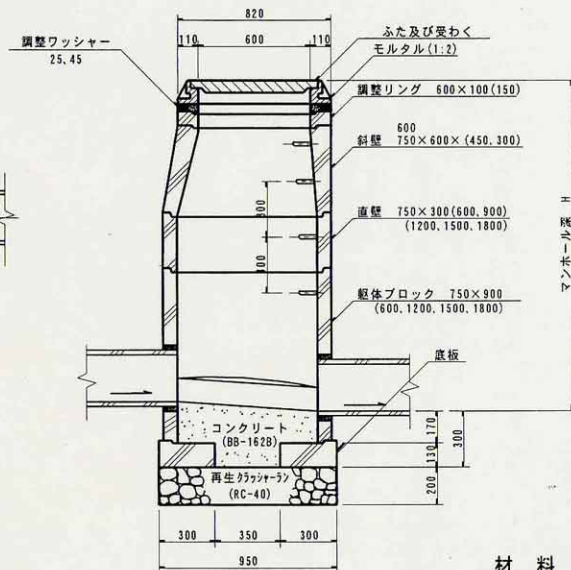
横断面図



平面図



縦断面図



材料表

品名	形状・寸法	単位	数量
砕石基礎	再生カクチャー/RC-40	m ³	0.140
コンクリート	BB-162B	m ³	0.120
インパートモルタル	1:2	m ³	0.550

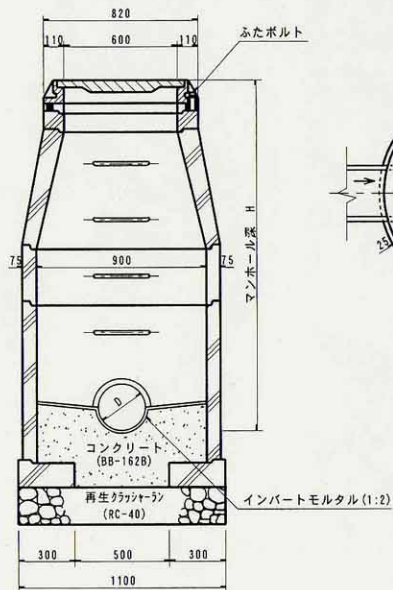
特記事項

課長	係長	係

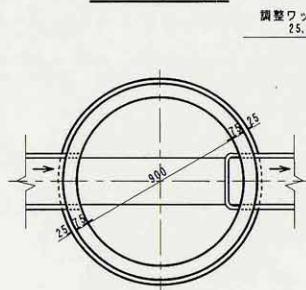
1号組立マンホール(内径900mm)

大分類	中分類	小分類	量数	作成年度
1000	ZEK	IC D=900	H=	H.10
排水工	組立マンホール	1号 内径900	マンホール深	S=1/20

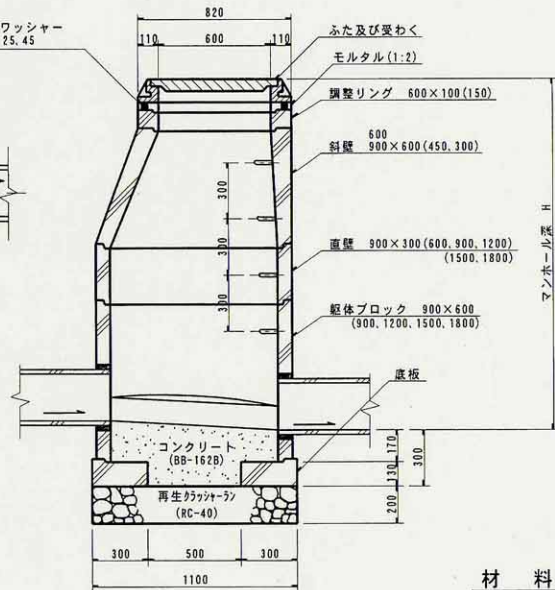
横断面図



平面図



縦断面図



材料表

品名	形状・寸法	単位	数量
砕石基礎	再生カクシャーソ RC-40	m ³	0.190
コンクリート	BB-162B	m ³	0.180
インバートモルタル	1:2	m ³	0.840

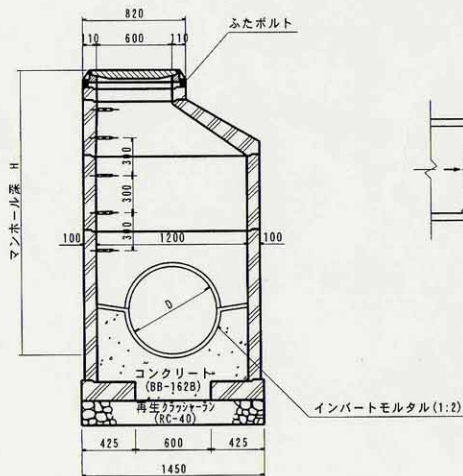
特記事項

課長	係長	係

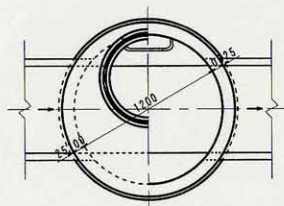
2号組立マンホール(内径1200mm)

大分類	中分類	小分類	実数	作成年度
1000	ZEK	2G-1 D=1200	H=	H.10
排水工	組立マンホール	2号 内径1200	マンホール深	S=1/30

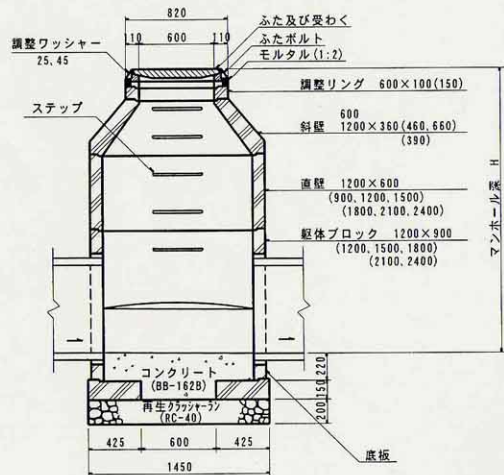
横断面図



平面図



縦断面図



材料表

品名	形状・寸法	単位	数量
砕石基礎	再生カラックラッシュRC-40	m ³	0.330
コンクリート	BB-162B	m ³	0.420
インバートモルタル	1:2	m ³	1.610

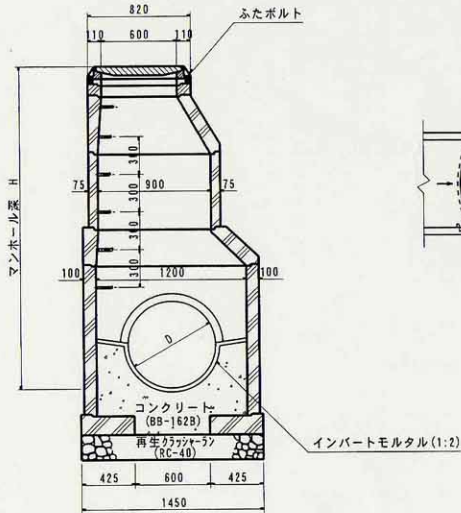
特記事項

課長	係長	係

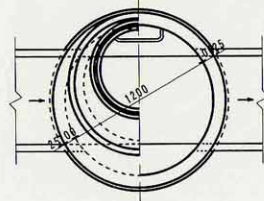
2号組立マンホール(内径1200mm)

大分類	中分類	小分類	変数	作成年度
1000	2EK	2G-2 D=1200	H=	H.10
排水工	組立マンホール	2号 内径1200	マンホール深	S=1/30

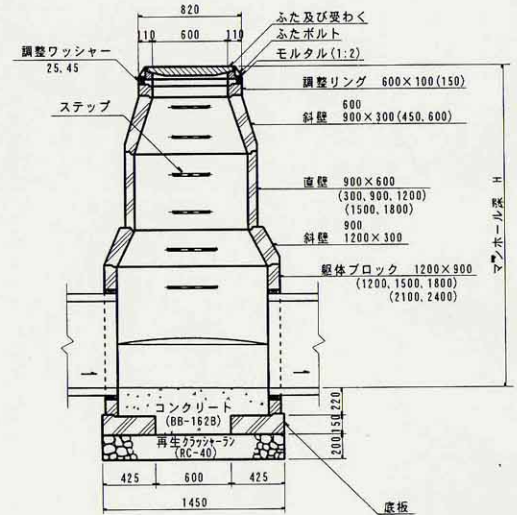
横断面図



平面図



縦断面図



材料表

品名	形状・寸法	単位	数量
砕石基礎	再生砕石(ラジ)RC-40	m ³	0.330
コンクリート	BB-162B	m ³	0.420
インバートモルタル	1:2	m ³	1.610

特記事項

課長	係長	係