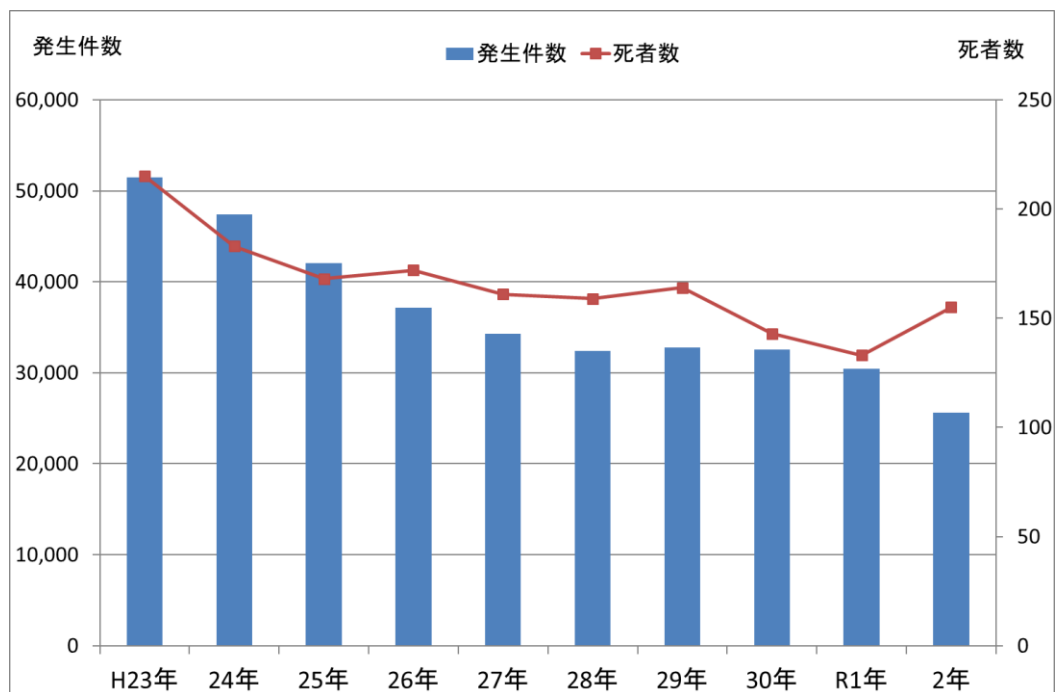


# 關係資料

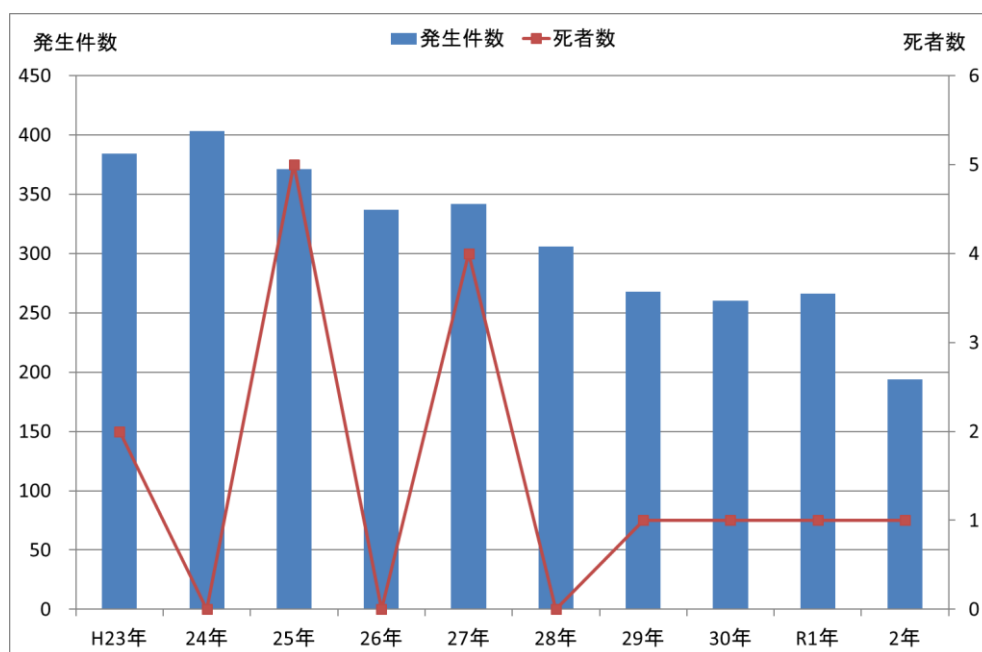
# 1 交通事故の発生状況

①発生件数、死者数の年次別（東京都内）



（警視庁 HP より）

②発生件数、死者数の年次別（東久留米市内）



（次ページの表をもとに作成）

③交通事故発生状況（田無警察署管内、東久留米市内）

年次	総数		死亡		重傷		軽傷	
	件数	人員	件数	人員	件数	人員	件数	人員
H23	(384)	(429)	(2)	(2)	(2)	(2)	(380)	(425)
	986	1,091	6	6	9	9	971	1,076
24	(403)	(436)	(0)	(0)	(1)	(1)	(402)	(435)
	1,053	1,164	1	1	5	5	1,047	1,158
25	(371)	(400)	(5)	(5)	(2)	(2)	(364)	(393)
	884	973	7	7	5	5	872	961
26	(337)	(373)	(0)	(0)	(1)	(1)	(336)	(372)
	810	896	0	0	6	7	804	889
27	(342)	(374)	(4)	(4)	(5)	(5)	(333)	(365)
	782	877	5	5	8	8	769	864
28	(306)	(350)	(0)	(0)	(3)	(3)	(303)	(347)
	772	877	3	3	6	6	763	868
29	(268)	(316)	(1)	(1)	(15)	(16)	(252)	(299)
	636	727	5	5	32	34	599	688
30	(260)	(301)	(1)	(1)	(10)	(10)	(249)	(290)
	639	721	1	1	24	24	614	696
R1	(266)	(297)	(1)	(1)	(11)	(11)	(254)	(285)
	612	678	2	2	28	28	582	648
2	(194)	(228)	(1)	(1)	(10)	(10)	(183)	(217)
	477	555	2	2	20	20	455	533

注)田無警察署管内、( )内は東久留米市内

資料：田無警察署

2 交通事故統計表（令和元年）

222東久留米市

交通事故統計表（行政区別累月報）

累月報【2019年12月】  
令和2年1月10日  
交通総務課（統計分析）  
令和2年12月31日まで保存

	事故件数				死傷者数			
	計	死亡事故	重傷事故	軽傷事故	計	死者	重傷者	軽傷者
国道								
主要都道	65		2	63	75		2	73
一般都道	34		2	32	35		2	33
区市町村道	133	1	6	126	150	1	6	143
自動車専用								
その他	34		1	33	37		1	36
計	266	1	11	254	297	1	11	285

	事故件数	乗用車					貨物車					特殊車	二輪車		自転車	歩行者	その他	物件等
		大型車	中型車	準中型	普通車	軽自動車	大型車	中型車	準中型	普通車	軽自動車		自動二輪	原付				
	1当件数	1			141	42	1	4	7	12	17		3	5	28			
	2当件数	1	1		43	16	1	1	3	4	11		30	15	89	46		5
	計	2	1		184	58	2	5	10	16	28		33	20	117	46		5
本人損傷	死者												1					
死傷者数	重傷者												1		5	5		
	軽傷者	2	2		54	26	1		4	4	11		31	16	93	41		

※その他とは、路面電車、列車、軽車両その他（リヤカー、荷車等）、道路上の歩行者以外の人、道路外、ひき逃げ等で不明の人をいう。

	昼夜別		道路形状別					事故類型別																		
	昼	夜	交差点	交差点付近	単路			踏切	その他	人対車両				車両相互									車両単独	列車		
事故件数	203	63	103	47		2	102		12	対面・背面通行	横断中			路上横隊	その他	正面衝突	追突	出会い頭	追越追抜時	すれ違い	左折時	右折時	その他	16	5	
死者		1	1								横断歩道	その他														
重傷者	10	1	5	2			3		1	2		2		1			3				3					
軽傷者	217	68	113	49		2	110		11	4	14	7		16	2	58	87	13	5	22	33	18	6			

	車道幅員							時間帯別														
	単路			交差点(1当流入側基準)				その他	0~2	2~4	4~6	6~8	8~10	10~12	12~14	14~16	16~18	18~20	20~22	22~0		
事故件数	8	39	57	40	7		41	55	7	12	4		3	29	39	35	31	34	45	24	16	6
死者								1														1
重傷者		2	1	2			3	2		1				2	2	3	3	1				
軽傷者	9	39	61	42	10		41	64	8	11	5		3	31	41	34	33	36	52	27	17	6

※その他とは、一般交通の場所（駐車場等）をいう。

	年齢層別																				
	子供			若年層				高齢者								その他	再掲				
事故件数	1当件数		1	3	5	1	10	17	30	48	50	18	22	27	18	11	5	4	16	163	78
	2当件数		11	4	8	3	9	24	29	61	40	17	11	10	16	18	5	15	20	171	55
	計		12	7	13	4	19	41	59	109	90	35	33	37	34	29	10	19	36	334	133
本人損傷	死者						1												1		
死傷者数	重傷者		1								1	1		4		4		1		2	8
	軽傷者	2	17	7	11	3	15	27	31	63	39	14	12	9	16	19		26	29	174	56

※その他とは、ひき逃げ等で不明な場合、及び物件等をいう。

	車両側(原付以上)の違反														違反なし	計
	信号無視	最高速度	左折違反	右折違反	優先通行	交差点安全進行	歩行者妨害	徐行違反	一時不停止	酒酔い	運転操作誤り	前方不注意	安全不確認	その他		
事故件数	1当件数	7			2	48	11	2	7		8	30	84	34	233	
	2当件数				10	10	1	1				7	9	98	126	
	計	7			2	58	11	3	7		8	30	91	43	359	
死者					1										1	
重傷者					1			1					6		8	
軽傷者	8				2	50	11	1	10		10	39	84	39	254	

※その他とは、ひき逃げ等で不明な場合、及び物件等をいう。

1当(原付以上の車両)の違反別事故全体の死傷者数(車両側の死傷者数ではありません。)

	自転車の違反								違反なし	計
	信号無視	優先通行	交差点安全進行	一時不停止	運転操作誤り	前方不注意	安全不確認	その他		
事故件数	1当件数	2		3	4		2	12	5	28
	2当件数			3	5		8	8	65	89
	計	2		6	9		2	20	13	117
本人損傷	死者									
死傷者数	重傷者							2		3
	軽傷者			4	8			9	8	64

	歩行者の違反								違反なし	計			
	信号無視	横断歩道外横断	横断禁止場所横断	その他横断違反	めいいてい徘徊	飛び出し	その他	違反なし					
事故件数	1当件数								2	2	39	46	
	2当件数		2							2	2	39	46
	計		2						2	2	39	46	
本人損傷	死者												
死傷者数	重傷者		1							1		3	5
	軽傷者		1						1	2	36	41	

	通行目的																			
	業務		通勤		通学(園)など			私用											調査不能	対象外
事故件数(1,2当合計)	31	39	55	39	7	3	5	5	2	18	165	54	11	6	15	1		56	10	10
死者																		1		
重傷者			1		1					1	5	1							1	
軽傷者	7	14	28	20	5	2	10	3	2	5	94	32	6	2	9	1		39	6	

※対象外とは、ひき逃げ等で不明な場合、及び物件等をいう。



3 交通事故統計表（令和2年）

222東久留米市

累月報【2020年12月】  
令和3年1月13日  
交通総務課（統計分析）  
令和3年12月31日まで保存

交通事故統計表（行政区別累月報）

	事故件数				死傷者数			
	計	死亡事故	重傷事故	軽傷事故	計	死者	重傷者	軽傷者
国道								
主要都道	44		2	42	50		2	48
一般都道	25		2	23	32		2	30
区市町村道	91	1	3	87	109	1	3	105
自動車専用								
その他	34		3	31	37		3	34
計	194	1	10	183	228	1	10	217

	乗用車					貨物車					特殊車	二輪車		自転車	歩行者	その他	物件等	
	大型車	中型車	準中型	普通車	軽自動車	大型車	中型車	準中型	普通車	軽自動車		自動二輪	原付					
事故件数	1当件数	1			86	39			2	8	14	20		3	3	15		
	2当件数	1			31	18			1	2	2	8		19	11	67	33	
計	2			117	57	1		3	8	16	28	1	22	14	82	33	1	3
本人損傷死傷者数	死者			1														
	重傷者																	
	軽傷者	1			47	20			1	2	12		21	10	73	29	1	

※その他とは、路面電車、列車、軽車両その他（リヤカー、荷車等）、道路上の歩行者以外の人、道路外、ひき逃げ等で不明の人をいう。

	昼夜別		道路形状別						事故類型別															
	昼	夜	交差点	単路			踏切	その他	人対車両				車両相互									車両単独	列車	
				トンネル	橋	その他			対面・背面通行	横断中 横断歩道	その他	路上横臥	その他	正面衝突	追突	出会い頭	追越追抜時	すれ違い	左折時	右折時	その他			
事故件数	144	50	80	33				76		5	1	15	2		15	2	38	55	9	3	20	19	12	3
死者		1						1																1
重傷者	6	4	7					3			1	2	1		1									
軽傷者	165	52	79	41				92		5	1	14	1		15	3	56	58	10	5	19	19	15	2

	車道幅員								時間帯別														
	単路				交差点(1当流入側基準)				その他	0~2	2~4	4~6	6~8	8~10	10~12	12~14	14~16	16~18	18~20	20~22	22~0		
	3.5m未満	3.5m以上	5.5m以上	9m以上	13.0m以上	19.5m以上	小	中		大													
事故件数	5	36	39	23	6		34	41	5	5		1	3	21	29	20	23	24	29	30	10	4	
死者		1																				1	
重傷者	1		1	1			3	4						1	2			1	2	1	2		
軽傷者	5	45	45	28	10		33	41	5	5		1	3	23	30	25	27	30	32	33	8	5	

※その他とは、一般交通の場所（駐車場等）をいう。

	年齢層別																					
	子供			若年層				高齢者						その他	再掲							
	幼児	小学生	中学生	高校生	中卒~19	20~24	25~29	30歳代	40歳代	50歳代	60~64	65~69	70~74		75~79	80歳以上	子供	若年層	25~64	高齢者		
事故件数	1当件数			2	3	4	16	7	26	31	34	18	19	17	9	7	1	2	23	116	52	
	2当件数		1	13	1	7	1	14	17	25	38	31	9	7	14	4	9	3	15	22	120	34
計		1	13	3	10	5	30	24	51	69	65	27	26	31	13	16	4	17	45	236	86	
本人損傷死傷者数	死者																				1	
	重傷者						1		2		2			2	1	2			1	4	5	
	軽傷者	4	16		11	1	14	16	29	43	36	12	8	12	4	11		20	26	136	35	

※その他とは、ひき逃げ等で不明な場合、及び物件等をいう。

	車両側(原付以上)の違反															
	信号無視	最高速度	左折違反	右折違反	優先通行	交差点安全進行	歩行者妨害	徐行違反	一時不停止	酒酔い	運転操作誤り	前方不注意	安全不確認	その他	違反なし	計
事故件数	1当件数	2					28	11		7		9	30	66	25	178
	2当件数	1					9					1	6	3	71	91
計	3					37	11	7		9	9	31	72	28	71	269
死者															1	1
重傷者						2	2				1	2	1	1	9	9
軽傷者	2					31	10			9	14	38	70	25	199	

1当(原付以上の車両)の違反別事故全体の死傷者数(車両側の死傷者数ではありません。)

※その他とは、ひき逃げ等で不明な場合、及び物件等をいう。

	自転車の違反									
	信号無視	優先通行	交差点安全進行	一時不停止	運転操作誤り	前方不注意	安全不確認	その他	違反なし	計
事故件数	1当件数	4			2	1	1	5	2	15
	2当件数	1		1	1			12	6	46
計	5		1	3	1	1	17	8	46	82
死者										
重傷者					1				3	4
軽傷者	3			1	2		15	7	45	73

	歩行者の違反									
	信号無視	横断歩道外横断	横断禁止場所横断	その他横断違反	めいいてい徘徊	飛び出し	その他	違反なし	計	
事故件数	1当件数									
	2当件数		1		1				30	33
計		1		1				1	30	33
死者										
重傷者									5	5
軽傷者		1		1				1	26	29

	通行目的																					
	業務		通勤		通学(園)など			私用											調査不能	対象外		
	職業運転	業務目的	出勤	退社	登校	学業中	下校	観光・娯楽	ドライブ	散歩	飲食	買物	訪問	送迎	通院	帰省	遊戯	疾病徘徊			その他	
事故件数(1.2当合計)	21	48	43	30	11		4	1	3	8	12	83	19	8	3	13	1		64	12	4	
死者																						
重傷者		1	1	1								3			1				2	1		
軽傷者	6	16	27	10	11		3		1	8	9	52	11	4	1	11	1		39	7		

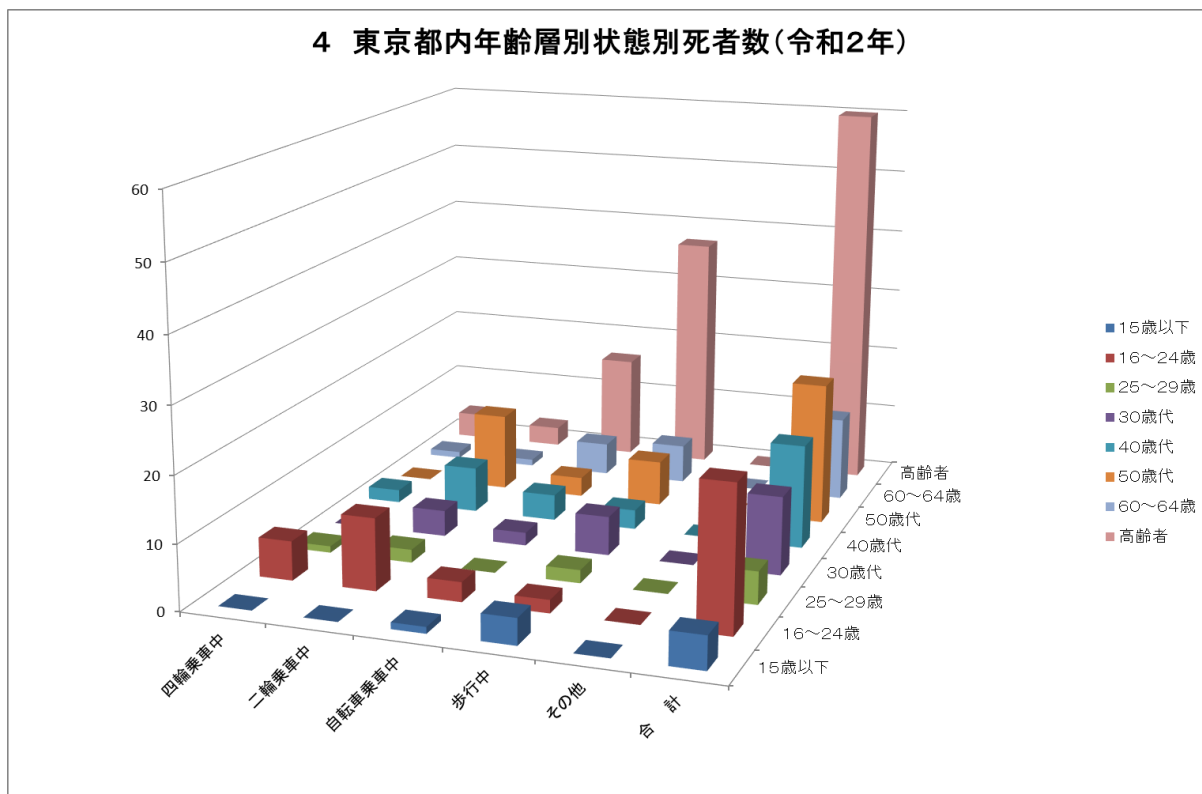
※対象外とは、ひき逃げ等で不明な場合、及び物件等をいう。



~ 高齢者交通指導員キャラクター ~  
ロードン

(出典：東京都 青少年・治安対策部)

#### 4 東京都内年齢層別状態別死者数（令和2年）



区分	子 供			若 年 層			25	30	40	50	60	高	計	増 減 数
	幼 児	小 学 生	中 学 生	高 校 生	中 卒 ~ 19 歳	20 ~ 24 歳	~ 29 歳	歳 代	歳 代	歳 代	~ 64 歳	齢 者		
歩行中	2	2				2	2	6	3	7	6	37	67	10
四輪	運転中					3	1		2		1	3	10	0
	同乗中				1	2						1	4	0
自二	運転中				3	2	6	1	4	5	9	1	34	8
	同乗中												0	0
原付	運転中						1		2	3			6	4
	同乗中												0	0
自転車	運転中			1		3		2	4	3	5	16	34	1
	同乗中												0	-1
特殊車	運転中												0	0
	同乗中												0	0
その他													0	0
合 計	2	2	1	4	2	16	5	12	16	22	13	60	155	
増減数	1	2	1	3	-2	8	-1	1	4	-3	3	5		22

## 5 東久留米市交通安全計画検討委員会会議経過及び委員名簿

### 会議経過

回	開催日	内 容
第1回	令和3年6月23日	正副委員長選出 検討委員会設置の主旨説明 計画見直し等今後の進め方
第2回	令和3年7月6日	交通安全計画の見直し調整
第3回	令和3年7月16日	報告書(案)について

### 委員名簿

職 名	氏 名	適用	
企画経営室企画調整課長兼主査課長事務取扱	道 辻 正 信	委員長	
市民部生活文化課課長補佐(兼)市民相談・施設係長	菅 原 信		
環境安全部防災防犯課課長補佐(兼)主査(防災防犯担当)	井 上 卓		
福祉保健部障害福祉課管理係長	畠 山 貴 志		
福祉保健部介護福祉課地域ケア係長	原 田 奈穂子		
子ども家庭部子育て支援課保育・幼稚園係長	桜 井 昌 紀		
都市建設部道路計画課道路交通計画係長	江 尻 武 洋		副委員長
都市建設部管理課道路・河川施設担当主査	矢 崎 暁 彦		
都市建設部施設建設課工事係長	平 山 重 和		
教育部学務課学事係長	厚 澤 謙 二		