

12 議会・選挙・職員

1 市議会開催・審議状況及び請願・陳情件数

区 分		平成27年		平成28年		平成29年		平成30年		平成31・令和元年	
議 員 定 数		22		22		22		22		22	
定 例 ・ 臨 時 の 別		定例会	臨時会	定例会	臨時会	定例会	臨時会	定例会	臨時会	定例会	臨時会
招 集 回 数		4	2	4	-	4	1	4	-	4	1
会 議 日 数		25	2	25	-	26	1	26	-	25	1
会 議 事 件 数	市 長 提 出	91	6	80	-	75	1	74	-	70	4
	議 員 提 出	45	-	52	-	42	-	43	-	27	-
	合 計	136	6	132	-	117	1	117	-	97	4
事 件 内 容	予 算	19	2	26	-	18	1	18	-	23	-
	条 例	46	1	34	-	22	-	29	-	37	-
	契 約	-	-	-	-	5	-	2	-	-	-
	専 決 処 分 (承 認)	1	2	3	-	3	-	2	-	-	3
	選挙管理委員 等 選 挙	-	-	-	-	1	-	-	-	-	-
	選 任 同 意	10	1	1	-	18	-	11	-	2	1
	意 見 書 ・ 決 議	41	-	52	-	40	-	42	-	24	-
	そ の 他	19	-	16	-	10	-	13	-	11	-
請 願	件 数	86	-	49	-	53	-	38	-	36	-
	採 択	3	-	3	-	2	-	1	-	2	-
	不 採 択	75	-	46	-	51	-	37	-	31	-
	そ の 他	8	-	-	-	-	-	-	-	3	-
陳 情		4	-	10	-	8	-	8	-	10	-

注1) 継続審査となった請願の数値は、その都度、会期ごとの取扱件数として集計

注2) 陳情は審議(査)せず、その写しを議員及び市長に送付

資料:議会事務局

2 市議会議員の状況

(1) 年齢別・党派別議員数

(令和2年1月1日現在)

年 齢	総 数	党 派 名					無 所 属
		自 由 民主党	日 本 共産党	公 明 党	立 憲 民主党	社 会 民主党	
総 数	22	4	4	5	2	1	6
30歳未満	1	-	-	-	-	1	-
30～39歳	3	-	2	-	-	-	1
40～49歳	6	-	1	2	1	-	2
50～59歳	9	2	1	2	1	-	3
60～69歳	3	2	-	1	-	-	-
70歳以上	-	-	-	-	-	-	-

資料:議会事務局

(2) 党派別議員数の推移

選挙執行及び 党派変更年月日	定数	党 派 名											無所属	
		自由 民主党	社会党	日本 共産党	公明党	民社党	社会 民主党	民主党	民進党	国民 民主党	立憲 民主党	みんな の党		維新 の党
※1 平成2年 1月 21日	26	3	4	5	5	1	-	-	-	-	-	-	-	8
3年 4月 21日	26	3	4	4	5	1	-	-	-	-	-	-	-	9
7年 4月 23日	26	2	2	4	5	-	-	-	-	-	-	-	-	13
11年 4月 25日	24	1	-	5	5	-	1	2	-	-	-	-	-	10
※1 14年 1月 20日	24	-	-	5	5	-	1	2	-	-	-	-	-	10
15年 4月 27日	24	-	-	3	5	-	1	3	-	-	-	-	-	12
19年 4月 22日	22	2	-	3	5	-	1	2	-	-	-	-	-	9
23年 4月 24日	22	3	-	4	5	-	1	3	-	-	-	1	-	5
※1 25年 12月 22日	22	3	-	4	5	-	1	3	-	-	-	1	-	5
※2 26年 10月 1日	22	4	-	4	5	-	1	3	-	-	-	1	-	4
※2 26年 12月 2日	22	4	-	4	5	-	1	3	-	-	-	-	-	5
27年 4月 26日	22	5	-	4	5	-	1	2	-	-	-	-	1	4
※2 28年 3月 27日	22	5	-	4	5	-	1	-	3	-	-	-	-	4
※1 29年 12月 24日	22	4	-	4	5	-	-	-	3	-	-	-	-	5
※2 30年 6月 1日	22	4	-	4	5	-	-	-	2	-	-	-	-	6
※2 30年 6月 12日	22	4	-	4	5	-	-	-	1	1	-	-	-	5
※2 30年 7月 19日	22	4	-	4	5	-	-	-	-	1	1	-	-	5
31年 4月 21日	22	4	-	4	5	-	1	-	-	-	2	-	-	6

注) ※1は補欠選挙を、※2は党派変更年月日を示す

資料:議会事務局

3 選挙人名簿登録者数の推移

定時登録年月日	選挙人名簿登録者数			在外選挙人名簿登録者数		
	総数	男	女	総数	男	女
平成29年 3月 2日	97,757	47,525	50,232	178	81	97
6月 1日	97,833	47,534	50,299	181	84	97
9月 1日	97,886	47,536	50,350	177	83	94
12月 1日	97,839	47,473	50,366	176	83	93
30年 3月 1日	97,832	47,481	50,351	173	81	92
6月 1日	97,793	47,422	50,371	174	80	94
9月 3日	97,895	47,478	50,417	173	80	93
12月 3日	97,847	47,428	50,419	152	67	85
31年 3月 1日	97,800	47,378	50,422	155	67	88
令和元年 6月 3日	97,895	47,427	50,468	157	69	88
9月 2日	97,976	47,425	50,551	153	66	87
12月 2日	98,023	47,450	50,573	151	66	85

注) 選挙人名簿の定時登録年月日については、公職選挙法の規定により平成29年の3月までは、登録月(3月, 6月, 9月, 12月)の2日であったが、法改正により平成29年6月以降は、登録月の1日(1日が休日の場合は、その直近の平日)に変更された。

資料:選挙管理委員会

4 町丁別選挙人名簿登録者数

(令和元年12月1日現在)

町丁名	名簿登録者数	町丁名	名簿登録者数
総数	98,023	中央町一丁目	1,981
上の原一丁目	1,490	中央町二丁目	956
上の原二丁目	98	中央町三丁目	1,024
学園町一丁目	1,631	中央町四丁目	856
学園町二丁目	1,232	中央町五丁目	1,190
金山町一丁目	1,022	中央町六丁目	749
金山町二丁目	1,628	野火止一丁目	206
小山一丁目	727	野火止二丁目	1,080
小山二丁目	691	野火止三丁目	1,141
小山三丁目	1,390	八幡町一丁目	1,824
小山四丁目	752	八幡町二丁目	1,686
小山五丁目	1,322	八幡町三丁目	1,106
幸町一丁目	1,128	氷川台一丁目	994
幸町二丁目	992	氷川台二丁目	1,830
幸町三丁目	1,367	東本町	2,207
幸町四丁目	638	ひばりが丘団地	1,807
幸町五丁目	258	本町一丁目	2,149
下里一丁目	1,237	本町二丁目	1,221
下里二丁目	1,660	本町三丁目	1,859
下里三丁目	1,191	本町四丁目	837
下里四丁目	2,947	前沢一丁目	1,144
下里五丁目	1,342	前沢二丁目	1,331
下里六丁目	618	前沢三丁目	1,636
下里七丁目	1,557	前沢四丁目	1,438
新川町一丁目	1,413	前沢五丁目	2,116
新川町二丁目	775	南沢一丁目	1,423
神宝町一丁目	1,123	南沢二丁目	704
神宝町二丁目	979	南沢三丁目	1,113
浅間町一丁目	1,131	南沢四丁目	972
浅間町二丁目	1,687	南沢五丁目	2,316
浅間町三丁目	2,134	南町一丁目	1,949
大門町一丁目	390	南町二丁目	167
大門町二丁目	1,920	南町三丁目	969
滝山一丁目	579	南町四丁目	1,065
滝山二丁目	595	柳窪一丁目	541
滝山三丁目	1,073	柳窪二丁目	2,301
滝山四丁目	587	柳窪三丁目	271
滝山五丁目	1,212	柳窪四丁目	845
滝山六丁目	3,796	柳窪五丁目	430
滝山七丁目	1,061	弥生一丁目	886
		弥生二丁目	330

資料:選挙管理委員会

5 投票区別選挙人名簿登録者数

(令和元年12月1日現在)

投票区	総数	男	女	投票所
総数	98,023	47,450	50,573	
第 1 投票所	4,283	2,157	2,126	第十小学校
2	6,203	3,209	2,994	下里小学校
3	5,128	2,406	2,722	第七小学校
4	5,630	2,765	2,865	西中学校
5	4,992	2,418	2,574	第九小学校
6	4,427	2,194	2,233	本村小学校
7	3,110	1,546	1,564	小山小学校
8	4,913	2,348	2,565	久留米中学校
9	6,999	3,469	3,530	第一小学校
10	5,432	2,587	2,845	第三小学校
11	5,876	2,716	3,160	東久留米市役所
12	7,117	3,425	3,692	南町小学校
13	7,185	3,385	3,800	第五小学校
14	4,990	2,402	2,588	南中学校
15	4,952	2,423	2,529	浅間町地区センター
16	2,578	1,270	1,308	第二小学校
17	5,205	2,503	2,702	成美教育文化会館
18	2,525	1,193	1,332	金山学童保育所
19	4,549	2,167	2,382	神宝小学校
20	1,929	867	1,062	グリーンヒルズ2号棟集会所

資料:選挙管理委員会

6 選挙別投票

(1) 衆議院議員選挙(小選挙区選出)

投票日	当日有権者数			投票者数			投票率 (%)		
	総数	男	女	総数	男	女	平均	男	女
平成17年 9月 11日	93,187	45,944	47,243	62,933	30,608	32,325	67.53	66.62	68.42
21年 8月 30日	94,210	46,298	47,912	64,735	31,811	32,924	68.71	68.71	68.72
24年 12月 16日	94,277	46,134	48,143	60,581	29,600	30,981	64.26	64.16	64.35
26年 12月 14日	94,954	46,278	48,676	52,330	25,752	26,578	55.11	55.65	54.60
29年 10月 22日	97,717	47,414	50,303	52,430	25,472	26,958	53.65	53.72	53.59

(2) 衆議院議員選挙(比例代表選出)

投票日	当日有権者数			投票者数			投票率 (%)		
	総数	男	女	総数	男	女	平均	男	女
平成17年 9月 11日	93,341	46,027	47,314	62,981	30,639	32,342	67.47	66.57	68.36
21年 8月 30日	94,210	46,298	47,912	64,714	31,807	32,907	68.69	68.70	68.68
24年 12月 16日	94,277	46,134	48,143	60,582	29,600	30,982	64.26	64.16	64.35
26年 12月 14日	94,954	46,278	48,676	52,324	25,748	26,576	55.10	55.64	54.60
29年 10月 22日	97,717	47,414	50,303	52,423	25,466	26,957	53.65	53.71	53.59

(3) 参議院議員選挙(東京都選出)

投票日	当日有権者数			投票者数			投票率 (%)		
	総数	男	女	総数	男	女	平均	男	女
平成19年 7月 29日	93,602	46,177	47,425	57,012	28,128	28,884	60.91	60.91	60.90
22年 7月 11日	94,479	46,345	48,134	57,110	27,957	29,153	60.45	60.32	60.57
25年 7月 21日	94,680	46,252	48,428	52,145	25,700	26,445	55.07	55.57	54.61
28年 7月 10日	97,820	47,553	50,267	57,902	28,063	29,839	59.19	59.01	59.36
令和元年 7月 21日	97,837	47,376	50,461	51,009	24,824	26,185	52.40	51.89	52.14

(4) 参議院議員選挙(比例代表選出)

投票日	当日有権者数			投票者数			投票率 (%)		
	総数	男	女	総数	男	女	平均	男	女
平成19年 7月 29日	93,602	46,177	47,425	57,000	28,122	28,878	60.90	60.90	60.89
22年 7月 11日	94,479	46,345	48,134	57,100	27,956	29,144	60.44	60.32	60.55
25年 7月 21日	94,680	46,252	48,428	52,139	25,695	26,444	55.07	55.55	54.60
28年 7月 10日	97,820	47,553	50,267	57,897	28,061	29,836	59.19	59.01	59.36
令和元年 7月 21日	97,837	47,376	50,461	50,998	24,818	26,180	52.39	51.88	52.13

(5) 最高裁判所裁判官国民審査

投票日	当日有権者数			投票者数			投票率 (%)		
	総数	男	女	総数	男	女	平均	男	女
平成17年 9月 11日	93,187	45,944	47,243	61,361	29,875	31,486	65.85	65.02	66.65
21年 8月 30日	94,015	46,194	47,821	62,567	30,748	31,819	66.55	66.56	66.54
24年 12月 16日	94,093	46,049	48,044	58,452	28,586	29,866	62.12	62.08	62.16
26年 12月 14日	94,798	46,210	48,588	50,481	24,919	25,562	53.25	53.93	52.61
29年 10月 22日	97,542	47,332	50,210	52,202	25,371	26,831	53.52	53.60	53.44

資料:選挙管理委員会

率等の推移

(6) 東京都知事選挙

投票日	当日有権者数			投票者数			投票率 (%)		
	総数	男	女	総数	男	女	平均	男	女
平成19年 4月 8日	92,498	45,545	46,953	52,079	25,134	26,945	56.30	55.18	57.39
23年 4月 10日	93,502	45,747	47,755	55,346	26,404	28,942	59.19	57.72	60.61
24年 12月 16日	93,617	45,790	47,827	60,198	29,390	30,808	64.30	64.18	64.42
26年 2月 9日	94,096	45,902	48,194	42,801	21,045	21,756	45.49	45.85	45.14
28年 7月 31日	97,109	47,157	49,952	59,846	28,286	31,560	61.63	59.98	63.18

(7) 東京都議会議員選挙

投票日	当日有権者数			投票者数			投票率 (%)		
	総数	男	女	総数	男	女	平均	男	女
平成13年 6月 24日	90,177	44,460	45,717	44,476	21,608	22,868	49.32	48.60	50.02
17年 7月 3日	92,243	45,434	46,809	38,985	19,058	19,927	42.26	41.95	42.57
21年 7月 12日	93,359	45,842	47,517	51,032	25,168	25,864	54.66	54.90	54.43
25年 6月 23日	93,525	45,645	47,880	38,781	18,979	19,802	41.47	41.58	41.36
29年 7月 2日	96,794	46,952	49,842	49,535	24,036	25,499	51.18	51.19	51.16

(8) 東久留米市議会議員選挙

投票日	当日有権者数			投票者数			投票率 (%)		
	総数	男	女	総数	男	女	平均	男	女
平成15年 4月 27日	90,268	44,477	45,791	43,907	20,701	23,206	48.64	46.54	50.68
19年 4月 22日	91,625	45,107	46,518	45,378	21,568	23,810	49.53	47.82	51.18
23年 4月 24日	92,802	45,356	47,446	43,553	20,852	22,701	46.93	45.97	47.85
27年 4月 26日	93,393	45,410	47,983	42,233	19,995	22,238	45.22	44.03	46.35
31年 4月 21日	96,139	46,492	49,647	42,971	20,209	22,762	43.47	45.85	44.70

(9) 東久留米市長選挙

投票日	当日有権者数			投票者数			投票率 (%)		
	総数	男	女	総数	男	女	平均	男	女
平成14年 1月 20日	90,598	44,669	45,929	39,982	19,143	20,839	44.13	42.86	45.37
18年 1月 15日	92,212	45,466	46,746	38,515	18,316	20,199	41.77	40.29	43.21
21年 12月 20日	93,141	45,690	47,451	38,370	18,445	19,925	41.20	40.37	41.99
25年 12月 22日	93,518	45,642	47,876	32,312	15,630	16,682	34.55	34.24	34.84
29年 12月 24日	96,590	46,846	49,744	35,788	17,086	18,702	37.05	36.47	37.60

7 職員数の推移

(各年4月1日現在)

年次	職員数	人口	職員1人当たり人口
平成27年	597	116,610	195.3
28	592	117,053	197.7
29	595	116,897	196.5
30	597	116,869	195.8
31	588	116,719	198.5

注) 人口は住民基本台帳による(外国人を含む)

資料:総務部 職員課

8 組織別市職員数

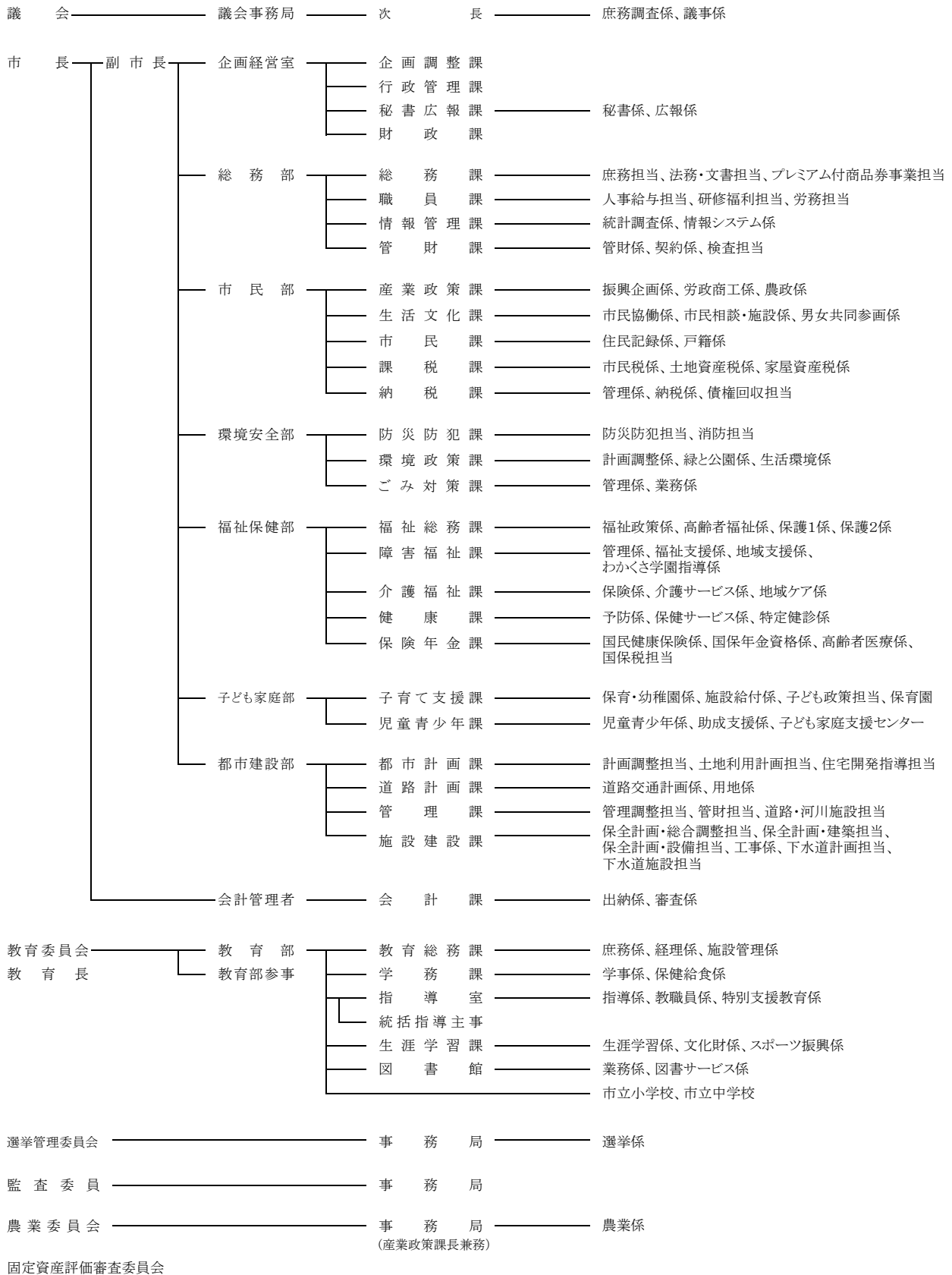
(平成31年4月1日現在)

所 属	職員数			事務職	技術職	技能・ 労務職	所 属	職員数			事務職	技術職	技能・ 労務職
	計	男	女					計	男	女			
総 数	588	299	289	386	170	32	子ども家庭部	137	22	115	31	98	8
議会事務局	5	3	2	5	-	-	部 長	1	1	-	1	-	-
局 長	1	1	-	1	-	-	子育て支援課	17	8	9	15	2	-
事 務 局	4	2	2	4	-	-	保 育 園	99	5	94	-	91	8
企画経営室	21	15	6	21	-	-	児童青少年課	20	8	12	15	5	-
室 長	1	1	-	1	-	-	都市建設部	54	50	4	27	27	-
企画調整課	4	3	1	4	-	-	部 長	1	1	-	-	1	-
行政管理課	4	3	1	4	-	-	都市計画課	10	8	2	7	3	-
秘書広報課	6	3	3	6	-	-	道路計画課	9	8	1	5	4	-
財 政 課	6	5	1	6	-	-	管 理 課	14	14	-	11	3	-
総 務 部	37	28	9	33	1	3	施設建設課	20	19	1	4	16	-
部 長	1	1	-	1	-	-	会 計 課	7	2	5	7	-	-
総 務 課	6	5	1	6	-	-	教育委員会	64	30	34	44	10	10
職 員 課	11	7	4	10	1	-	部 長	1	1	-	1	-	-
情報管理課	9	6	3	9	-	-	参 事	1	1	-	1	-	-
管 財 課	10	9	1	7	-	3	教育総務課	7	5	2	6	1	-
市 民 部	91	58	33	91	-	-	学 務 課	11	4	7	8	3	-
部 長	1	1	-	1	-	-	指 導 室	9	5	4	9	-	-
産業政策課	8	6	2	8	-	-	統括指導主事	1	-	1	1	-	-
生活文化課	11	6	5	11	-	-	小 学 校	16	4	12	-	6	10
市 民 課	20	14	6	20	-	-	中 学 校	-	-	-	-	-	-
課 税 課	29	17	12	29	-	-	生涯学習課	8	4	4	8	-	-
納 税 課	22	14	8	22	-	-	図 書 館	9	5	4	9	-	-
環境安全部	42	34	8	29	2	11	主 幹	1	1	-	1	-	-
部 長	1	1	-	1	-	-	選挙管理委員会	4	4	-	4	-	-
防災防犯課	9	7	2	7	2	-	事 務 局	4	4	-	4	-	-
環境政策課	11	6	5	11	-	-	監査事務局	3	2	1	3	-	-
ごみ対策課	21	20	1	10	-	11	農業委員会	-	-	-	-	-	-
福祉保健部	123	51	72	91	32	-	事 務 局	-	-	-	-	-	-
部 長	1	1	-	1	-	-							
福祉総務課	28	20	8	28	-	-							
障害福祉課	17	8	9	14	3	-							
わかくさ学園	14	1	13	-	14	-							
介護福祉課	21	7	14	17	4	-							
健 康 課	20	5	15	9	11	-							
保険年金課	22	9	13	22	-	-							

資料:総務部 職員課

9 東久留米市組織図

(令和2年1月1日現在)



資料:企画経営室 企画調整課

