

子育て支援だより

新緑がさわやかな季節になりました。今年度も、子育て支援だよりでは、入園・入所に関すること、市内の子育て支援サービス等をテーマに、情報をお伝えしていきます。今回は、「入園・入所に向けて、利用者支援員相談」をご紹介します。ご参考にしてください。

東久留米市子ども家庭部子育て支援課 発行 令和5年5月

保育園入園に向けて何から始めればいい？

①まずは情報収集！

近くの保育園をピックアップしましょう。ご自宅の近隣や、通勤途中など、通える範囲の保育園がどこにあるかを確認。

情報収集したいけど、引っ越して来たばかりでどこに何があるのかわからなくてどうしよう？

「利用者支援員相談」を利用してみませんか？
ご家庭の事情やニーズに合わせた保育園選びを一緒に考えます。
詳しいご案内は裏面に掲載しています。

②見学に行ってみましょう！

候補にあげた園に連絡をして、見学日の予約を調整。

見学のポイント

- ・我が子が通うのをイメージして、園の雰囲気や方針などが合うか？
 - ・通園方法は？徒歩か自転車や車送迎など、実際の行き方で行ってみて、毎日通うのに無理はないか？など。
- ※駐車場がある園とない園があります。

東久留米市内には、公設公営・公設民営・私立・小規模・家庭的・認可外保育施設など種類があります。特色や方針もそれぞれ異なります。

③申請月の申請期間を確認して申し込み。

年度途中でも入れるの？
令和5年度も、毎月申請を受け付けています。空き状況を参考にご覧ください。
令和6年度の4月申請は、令和5年11月頃、一次申請があります。申請期間、書類の提出の仕方などご確認ください。

※空き情報は毎月申請期間の初日に更新されます。



令和5年度の申請期間など詳細については、子育て支援課窓口で配布中の、「令和5年度入所のしおり」または、市ホームページでご確認ください。

「令和6年度に保育園申請をご検討されている方へ！」

「令和6年度入園のしおり」は、令和5年秋頃配布予定です。

認定こども園・幼稚園入園に向けて



- ・令和6年度に幼稚園を希望している方向けに、プレ幼稚園が春からスタート！定員に空きがあれば、途中からでも入れます。
- ・プレ幼稚園を行っていない園もあります、未就園児行事や園庭開放など、ぜひ訪問してみてくださいね。（予約の場合があります。）
- ・満3歳児クラスを行っている園もあります。定員などもありますので、ご希望の方は、実施園にご確認ください。
- ・令和6年度の幼稚園入園説明会が6月頃から行われていきますので、ご検討されている園に直接ご確認ください。

※各園のホームページにも情報が掲載されています。
※市外園も通えます。



認可外保育施設を希望または併願を検討されている方は、夏になる前に連絡をして、説明会の日程や、入所の状況確認などしておきましょう。

※市外園も通えます。



利用者支援員相談をご紹介します！「どんな相談ができるの？」

 例えばこんな相談ができます！



幼稚園と保育園の違いって？
たくさんある中からどう選べばいいの？

保活っていつからどんなことから始めればいいのか？
申し込みの方法も教えて！



子どもと一緒に遊びに行けるところを教えて！ママ友がほしいな。

たまにはリフレッシュしたい！子どもを預かってくれるところはあるかしら？



急な入院などで、預け先に困った時何か利用できるサービスはあるかしら？

子どもの成長、発達が気になったら？どこに相談すればいいの？



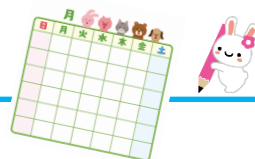
保育園や幼稚園などの入園に関すること、子育て中の疑問や心配など・・・どこに相談すればいいか、迷った時にはお気軽に利用者支援員相談をご利用ください。



利用者支援員相談のご利用のしかた

 **ご予約いただくのが安心です！**

(窓口で声をかけていただいて、空いていればご利用できますが、ご予約が入っていたり、不在の場合もありますので、事前にご予約いただくことをおすすめします。)



日 時：平日（土・日・祝日・年末年始を除く）

午前8時30分～午前11時30分 午後1時～午後4時30分

場 所：市役所2階 子育て支援課

連絡先：子育て支援課 利用者支援員 電話 042-470-7740（直通）

※ご連絡の際は「利用者支援員相談」とお伝えいただくとスムーズにつながります。

