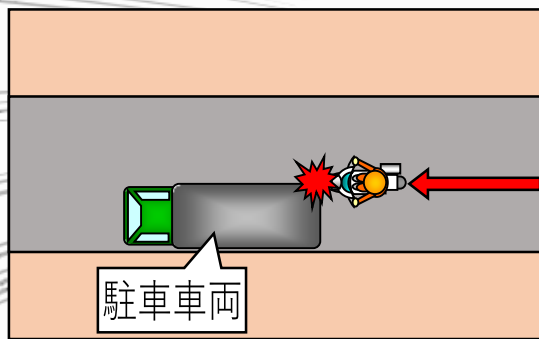


緊急

田無交通安全情報

令和4年5月
田無警察署

死亡事故発生！ 駐車車両に二輪車が衝突！



令和4年5月5日午前6時40分頃、東久留米市内において、駐車中の中型トラックに二輪車（原付）が衝突する交通事故が発生し、二輪車（原付）を運転していた男性（60歳代）が死亡しました。

※概要図は、事故当事者の実際の責任や過失を表したものではありません。

その駐車・停車が重大事故の原因

に・・・！！

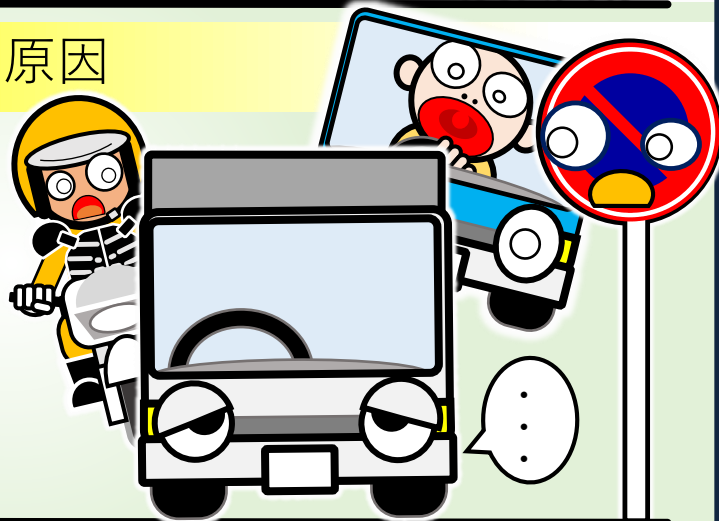
「短時間だから」と駐車禁止場所に駐車していませんか？

車両内で休憩や時間調整の為に

長時間停車していませんか？

駐車車両や停車車両が重大交通事故の原因になることがあります。

ルールとマナーを守ってください！

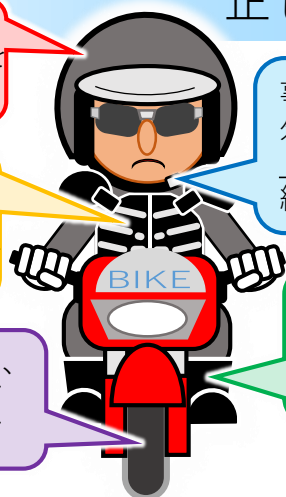


バイクの交通事故は重大事故に繋がります 正しい装備と運転で命を守ってください

頭のケガは致命傷！
絶対にヘルメットをかぶる！

腹部・胸部のケガも
致命傷になる！
プロテクターを身につける！

スピードの出し過ぎは、
正確なハンドル操作が
できず、転倒につながる！



事故の時、ヘルメットが
外れたら無意味！
しっかりあごひもを
締める！

サンダルのような
脱げやすい履き物は
踏ん張りがきかず、
思わぬ事故を招く！

事故が起こることを
常に想定して運転を
しましょう！



田無警察署交通総務係
042-467-0110(内線4112)

交通事故を防ぐ、簡単だけど、効果のある方法が満載！

警視庁
公認サイト

TOKYO SAFETY ACTION

<https://www.safetyaction.tokyo/>

