

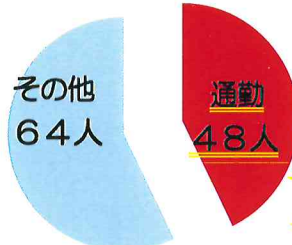
田無交通安全情報

令和元年9月
田無署

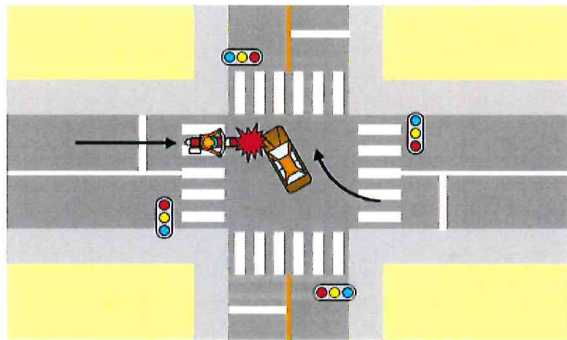
本年、田無署管内ではバイク乗車中の交通事故により112人もの方が怪我をされました。

そのうち、**48人が通勤時**によるもので、全体の約**43%**を占めています。

通行目的



通勤時は全体の
43%



～バイクの交通死亡事故発生～

9月2日(月)
午後10時40分頃

東久留米市内の新小金井街道において、軽乗用車と二輪車が衝突し、二輪車を運転していた男性(20歳代)が亡くなりました。

※概要図は、事故当事者の実際の責任や過失の軽重を表したものではありません。

ライダーの皆さんへ



通勤時間帯など、速度を出しすぎていませんか？
焦りは禁物！！
時間と心にゆとりを持って、安全運転を心がけましょう！



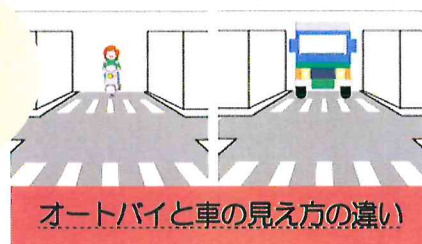
ドライバーの皆さんへ



特に通勤時間帯は、すり抜けや速度超過のバイクが多いので、バイクの動きには十分に注意しましょう。



バイクは車体が小さいため、相手からは**実際の距離よりも遠くにいるように見られたり、見落とされやすい**です。
“車が曲がってくるかもしれない”という**危険を予測した運転**をしましょう。



オートバイと車の見え方の違い



バイクは車体が小さいため、**実際の距離よりも遠くにいるように見えたり、見落としやすい**ので注意しましょう。