

平成 27 年度

東京都「児童・生徒の学力向上を図るための調査」の結果について【小学校】

東久留米市立第一小学校

児童数 77

正答数分布等について

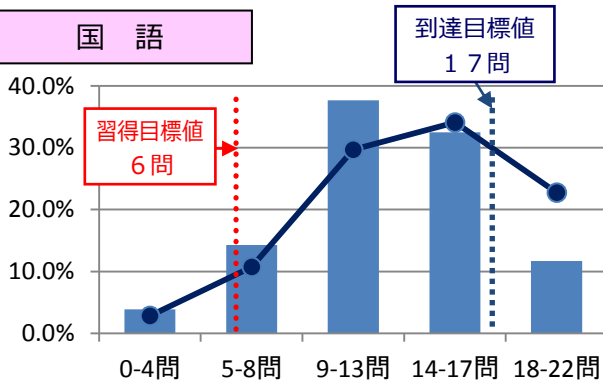
- 到達目標値 … 達成することが期待される数値（教科書の練習問題レベルの問題）
- 習得目標値 … 全員がクリアしていかなければならない数値（教科書の例題レベルの問題）

◆ 正答数分布

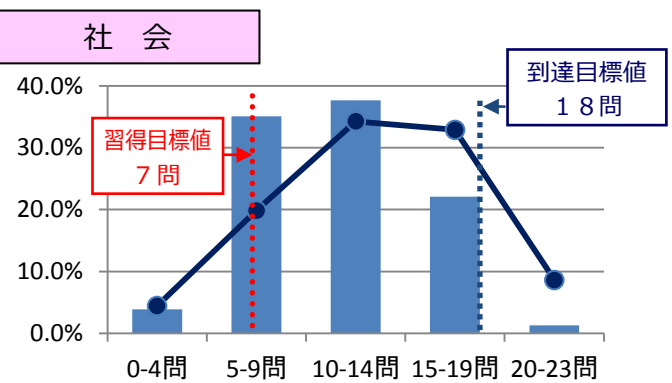
※縦軸：児童の割合（％）
※棒グラフ：第一小学校

横軸：正答数（問）
折れ線グラフ：東京都

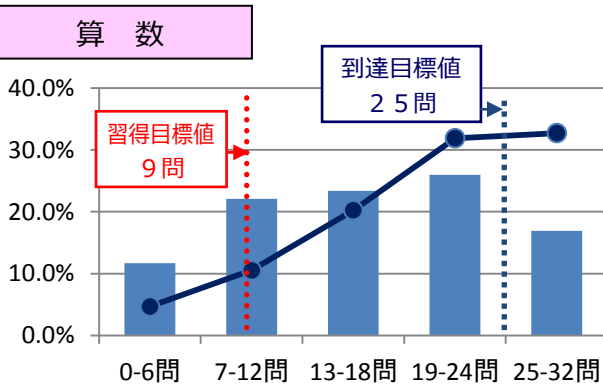
国語



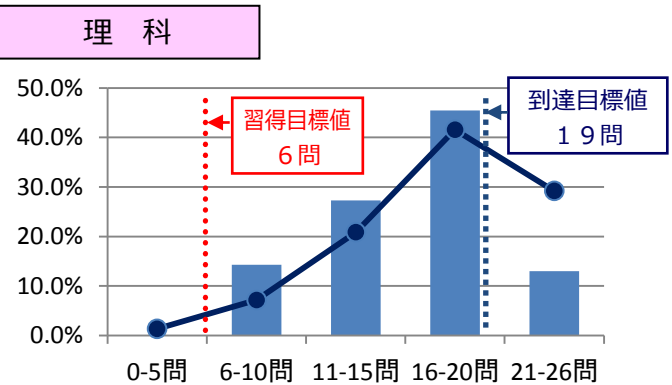
社会



算数



理科



◆ 習得目標値未満の児童の割合（％）

教科〔習得目標値〕	第一小	東京都
国語〔6問〕	6.5	4.6
社会〔7問〕	14.3	10.4
算数〔9問〕	22.1	7.2
理科〔6問〕	0.0	1.3

◆ 到達目標値達成の児童の割合（％）

教科〔到達目標値〕	第一小	東京都
国語〔17問〕	15.6	31.5
社会〔18問〕	9.1	19.9
算数〔25問〕	16.9	32.7
理科〔19問〕	32.5	47.7

平成 27 年度

東京都「児童・生徒の学力向上を図るための調査」の結果について【小学校】

東久留米市立第二小学校

児童数 100

正答数分布等について

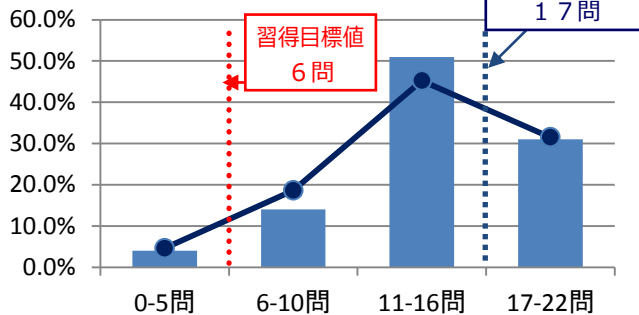
- 到達目標値 … 達成することが期待される数値（教科書の練習問題レベルの問題）
- 習得目標値 … 全員がクリアしていかなければならない数値（教科書の例題レベルの問題）

◆ 正答数分布

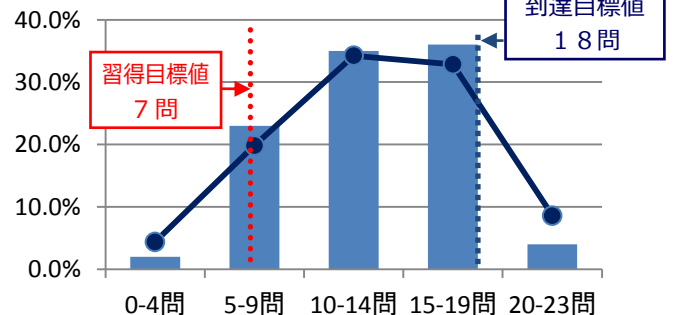
※縦軸：児童の割合（％）
※棒グラフ：第二小学校

横軸：正答数（問）
折れ線グラフ：東京都

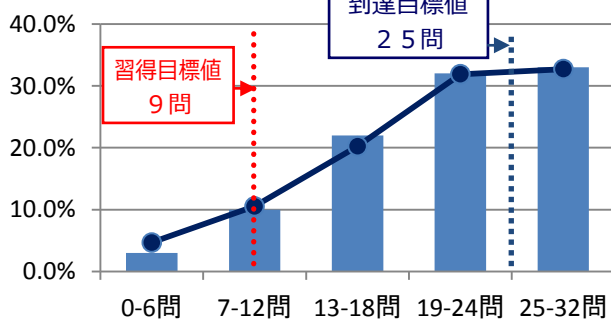
国語



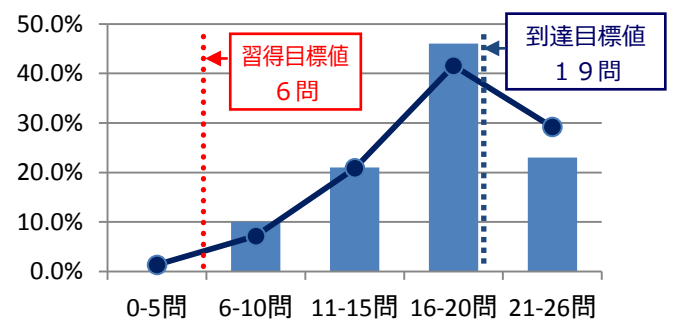
社会



算数



理科



◆ 習得目標値未満の児童の割合 (%)

教科〔習得目標値〕	第二小	東京都
国語〔6問〕	4.0	4.6
社会〔7問〕	10.0	10.4
算数〔9問〕	6.0	7.2
理科〔6問〕	0.0	1.3

◆ 到達目標値達成の児童の割合 (%)

教科〔到達目標値〕	第二小	東京都
国語〔17問〕	31.0	31.5
社会〔18問〕	12.0	19.9
算数〔25問〕	33.0	32.7
理科〔19問〕	39.0	47.7

平成 27 年度

東京都「児童・生徒の学力向上を図るための調査」の結果について【小学校】

東久留米市立第三小学校

児童数 78

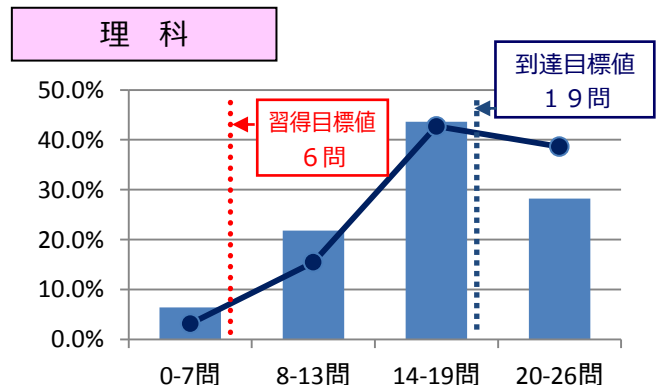
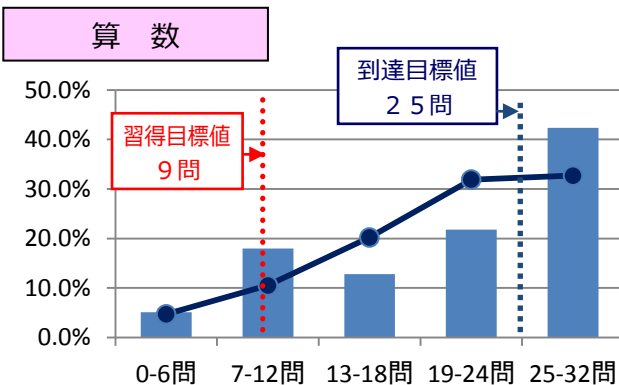
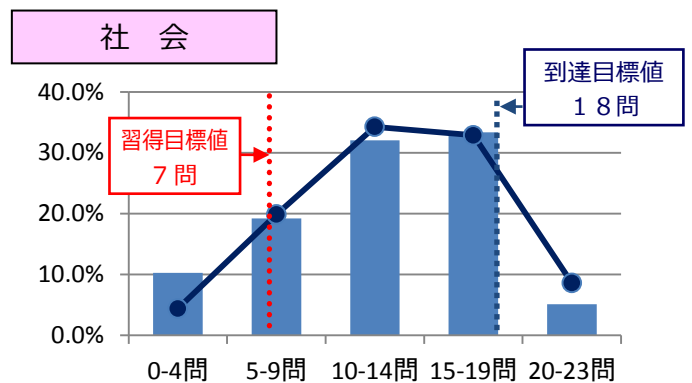
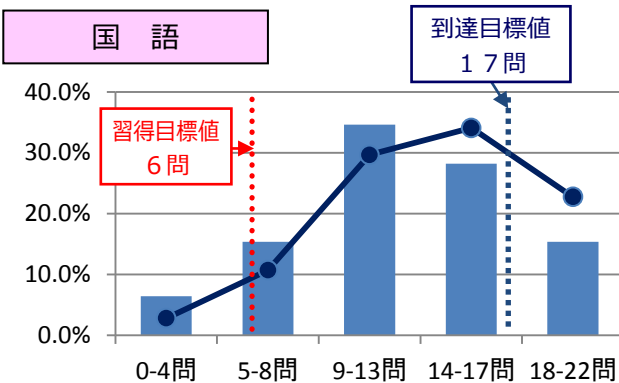
正答数分布等について

- 到達目標値 … 達成することが期待される数値（教科書の練習問題レベルの問題）
- 習得目標値 … 全員がクリアしていかなければならない数値（教科書の例題レベルの問題）

◆ 正答数分布

※縦軸：児童の割合（％）
※棒グラフ：第三小学校

横軸：正答数（問）
折れ線グラフ：東京都



◆ 習得目標値未達の児童の割合 (%)

教科〔習得目標値〕	第三小	東京都
国語〔6問〕	9.0	4.6
社会〔7問〕	14.1	10.4
算数〔9問〕	11.5	7.2
理科〔6問〕	—	1.3

◆ 到達目標値達成の児童の割合 (%)

教科〔到達目標値〕	第三小	東京都
国語〔17問〕	23.1	31.5
社会〔18問〕	12.8	19.9
算数〔25問〕	42.3	32.7
理科〔19問〕	34.6	47.7

—は、少数のため非表示

平成 27 年度

東京都「児童・生徒の学力向上を図るための調査」の結果について【小学校】

東久留米市立第五小学校

児童数 82

正答数分布等について

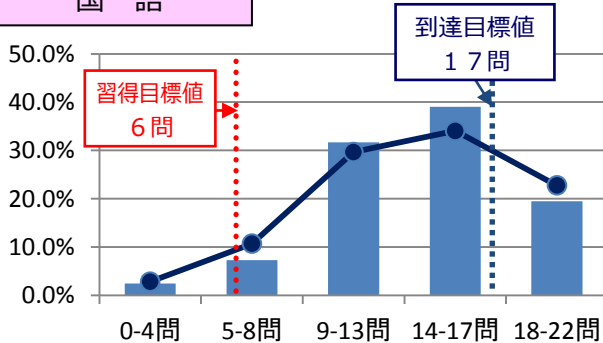
- 到達目標値 … 達成することが期待される数値（教科書の練習問題レベルの問題）
- 習得目標値 … 全員がクリアしていかなければならない数値（教科書の例題レベルの問題）

◆ 正答数分布

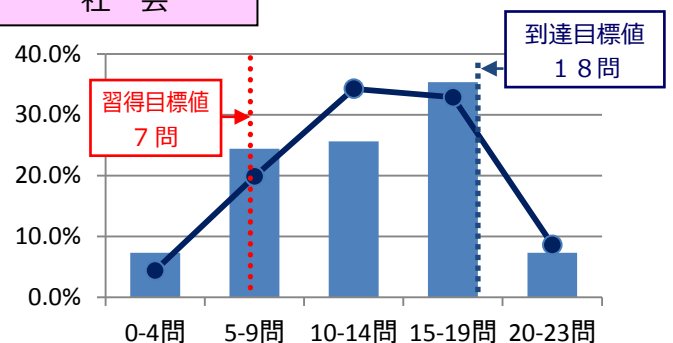
※縦軸：児童の割合（％）
※棒グラフ：第五小学校

横軸：正答数（問）
折れ線グラフ：東京都

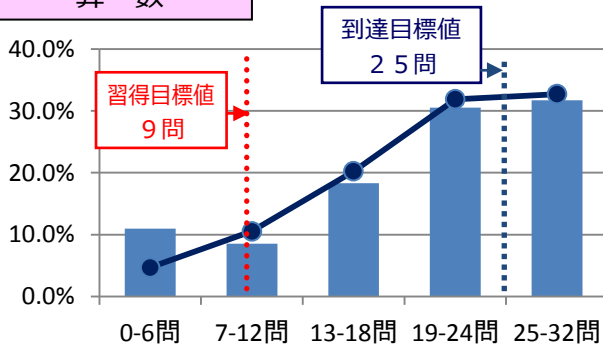
国語



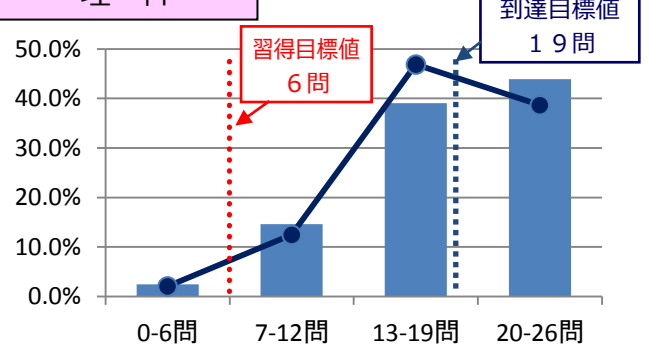
社会



算数



理科



◆ 習得目標値未満の児童の割合 (%)

教科 (習得目標値)	第五小	東京都
国語 (6 問)	3.7	4.6
社会 (7 問)	13.4	10.4
算数 (9 問)	13.4	7.2
理科 (6 問)	—	1.3

◆ 到達目標値達成の児童の割合 (%)

教科 (到達目標値)	第五小	東京都
国語 (17 問)	31.7	31.5
社会 (18 問)	14.6	19.9
算数 (25 問)	31.7	32.7
理科 (19 問)	53.7	47.7

— は、少数のため非表示

平成 27 年度

東京都「児童・生徒の学力向上を図るための調査」の結果について【小学校】

東久留米市立第六小学校

児童数 54

正答数分布等について

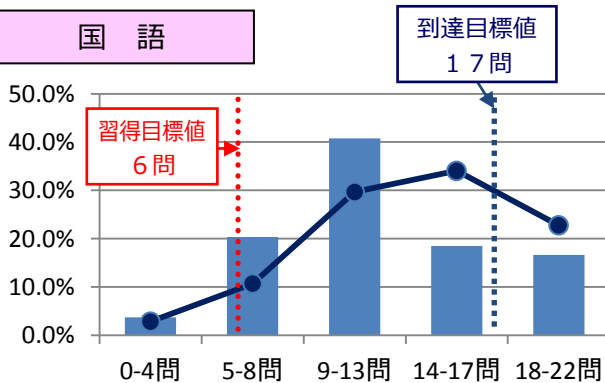
- 到達目標値 … 達成することが期待される数値（教科書の練習問題レベルの問題）
- 習得目標値 … 全員がクリアしていかなければならない数値（教科書の例題レベルの問題）

◆ 正答数分布

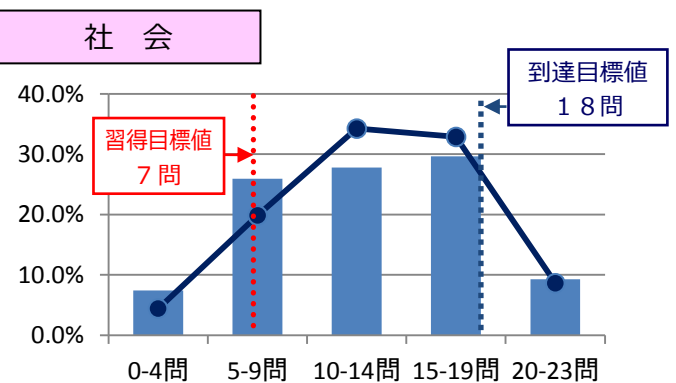
※縦軸：児童の割合（％）
※棒グラフ：第六小学校

横軸：正答数（問）
折れ線グラフ：東京都

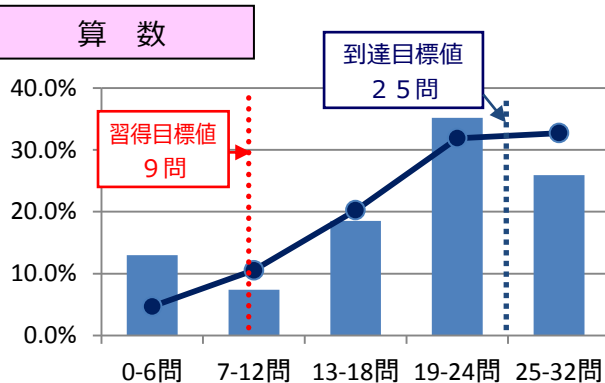
国語



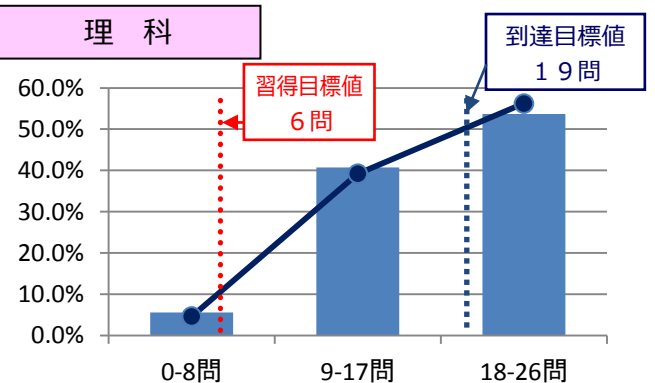
社会



算数



理科



◆ 習得目標値未満の児童の割合 (%)

教科〔習得目標値〕	第六小	東京都
国語〔6問〕	7.4	4.6
社会〔7問〕	11.1	10.4
算数〔9問〕	16.7	7.2
理科〔6問〕	—	1.3

◆ 到達目標値達成の児童の割合 (%)

教科〔到達目標値〕	第六小	東京都
国語〔17問〕	20.4	31.5
社会〔18問〕	20.4	19.9
算数〔25問〕	25.9	32.7
理科〔19問〕	42.6	47.7

—は、少数のため非表示

平成 27 年度

東京都「児童・生徒の学力向上を図るための調査」の結果について【小学校】

東久留米市立第七小学校

児童数 100

正答数分布等について

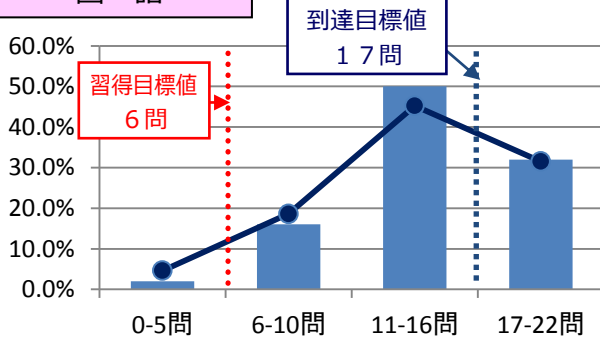
- 到達目標値 … 達成することが期待される数値（教科書の練習問題レベルの問題）
- 習得目標値 … 全員がクリアしていかなければならない数値（教科書の例題レベルの問題）

◆ 正答数分布

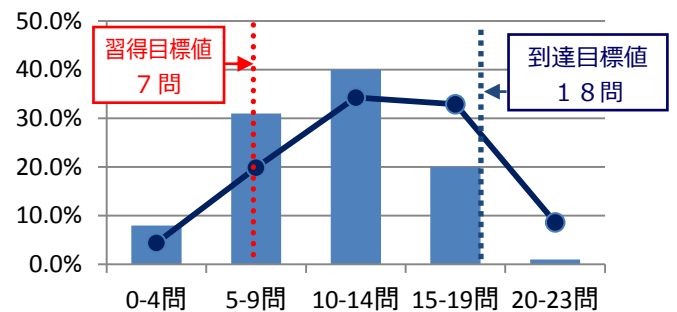
※縦軸：児童の割合（％）
※棒グラフ：第七小学校

横軸：正答数（問）
折れ線グラフ：東京都

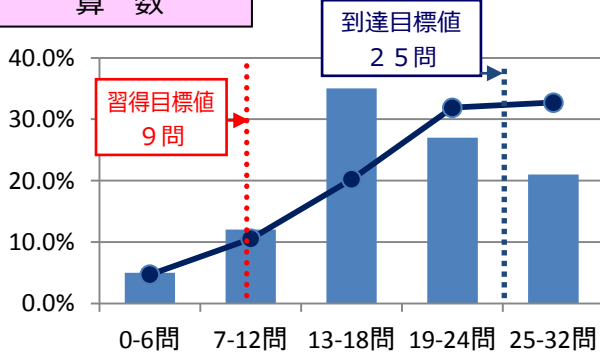
国語



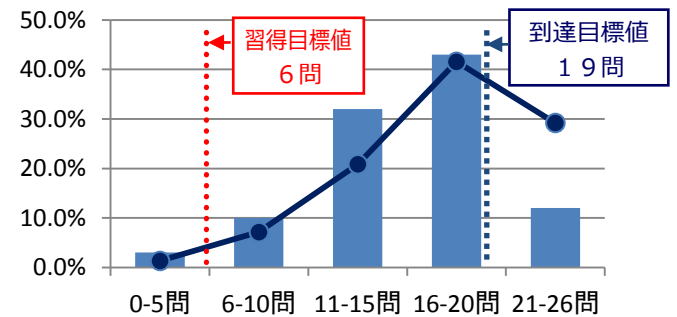
社会



算数



理科



◆ 習得目標値未満の児童の割合（％）

教科〔習得目標値〕	第七小	東京都
国語〔6問〕	2.0	4.6
社会〔7問〕	13.0	10.4
算数〔9問〕	9.0	7.2
理科〔6問〕	3.0	1.3

◆ 到達目標値達成の児童の割合（％）

教科〔到達目標値〕	第七小	東京都
国語〔17問〕	32.0	31.5
社会〔18問〕	6.0	19.9
算数〔25問〕	21.0	32.7
理科〔19問〕	23.0	47.7

平成 27 年度

東京都「児童・生徒の学力向上を図るための調査」の結果について【小学校】

東久留米市立第九小学校

児童数 76

正答数分布等について

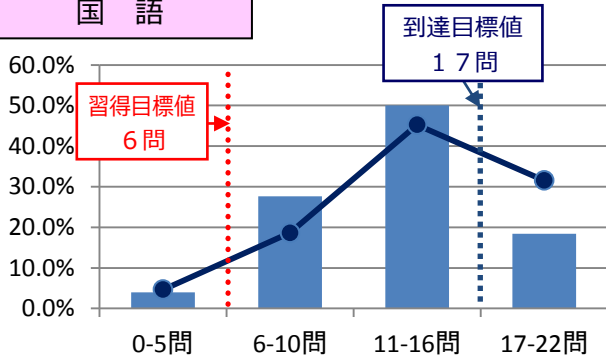
- 到達目標値 … 達成することが期待される数値（教科書の練習問題レベルの問題）
- 習得目標値 … 全員がクリアしていかなければならない数値（教科書の例題レベルの問題）

◆ 正答数分布

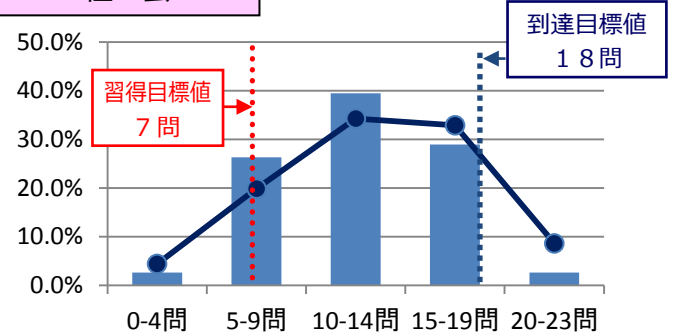
※縦軸：児童の割合（％）
※棒グラフ：第九小学校

横軸：正答数（問）
折れ線グラフ：東京都

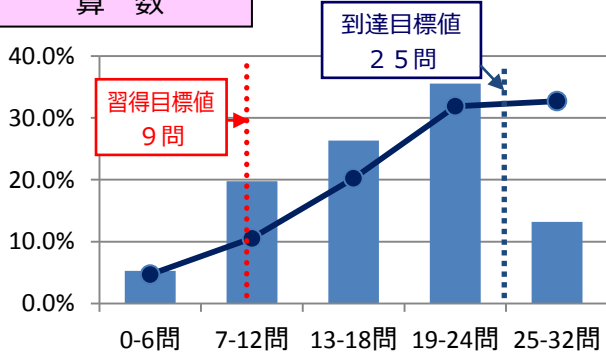
国語



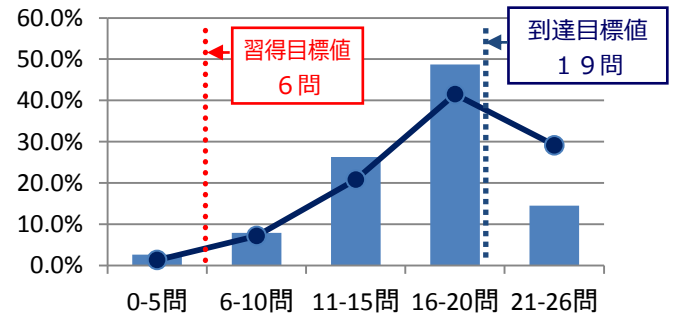
社会



算数



理科



◆ 習得目標値未満の児童の割合 (%)

教科 (習得目標値)	第九小	東京都
国語 (6 問)	3.9	4.6
社会 (7 問)	11.8	10.4
算数 (9 問)	7.9	7.2
理科 (6 問)	2.6	1.3

◆ 到達目標値達成の児童の割合 (%)

教科 (到達目標値)	第九小	東京都
国語 (17 問)	18.4	31.5
社会 (18 問)	9.2	19.9
算数 (25 問)	13.2	32.7
理科 (19 問)	25.0	47.7

平成 27 年度

東京都「児童・生徒の学力向上を図るための調査」の結果について【小学校】

東久留米市立第十小学校

児童数 59

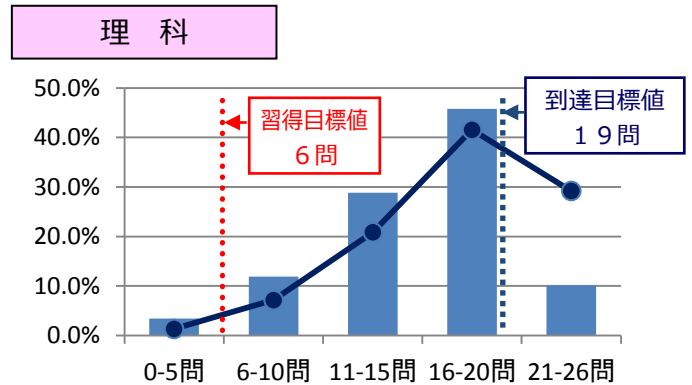
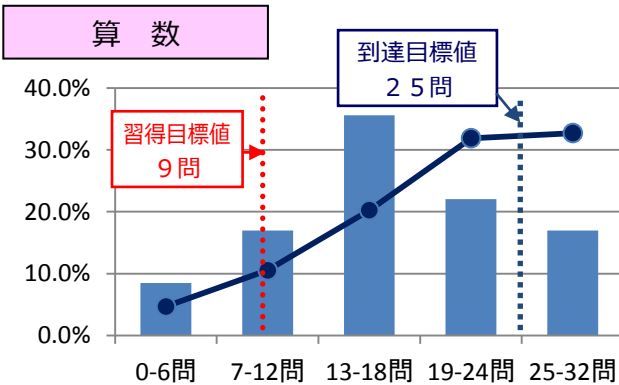
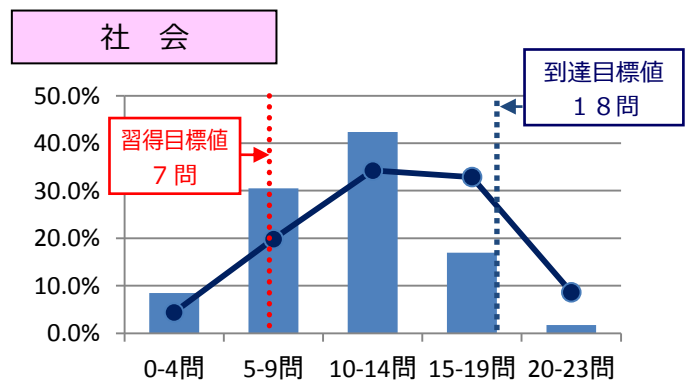
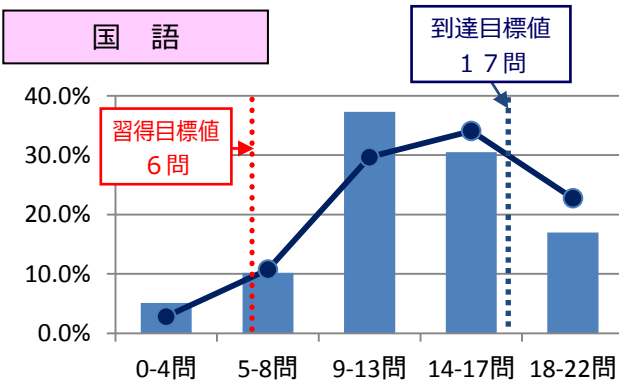
正答数分布等について

- 到達目標値 … 達成することが期待される数値（教科書の練習問題レベルの問題）
- 習得目標値 … 全員がクリアしていかなければならない数値（教科書の例題レベルの問題）

◆ 正答数分布

※縦軸：児童の割合（％）
※棒グラフ：第十小学校

横軸：正答数（問）
折れ線グラフ：東京都



◆ 習得目標値未満の児童の割合（％）

教科〔習得目標値〕	第十小	東京都
国語〔6問〕	5.1	4.6
社会〔7問〕	25.4	10.4
算数〔9問〕	16.9	7.2
理科〔6問〕	3.4	1.3

◆ 到達目標値達成の児童の割合（％）

教科〔到達目標値〕	第十小	東京都
国語〔17問〕	25.4	31.5
社会〔18問〕	5.1	19.9
算数〔25問〕	16.9	32.7
理科〔19問〕	27.1	47.7

平成 27 年度

東京都「児童・生徒の学力向上を図るための調査」の結果について【小学校】

東久留米市立小山小学校

児童数 59

正答数分布等について

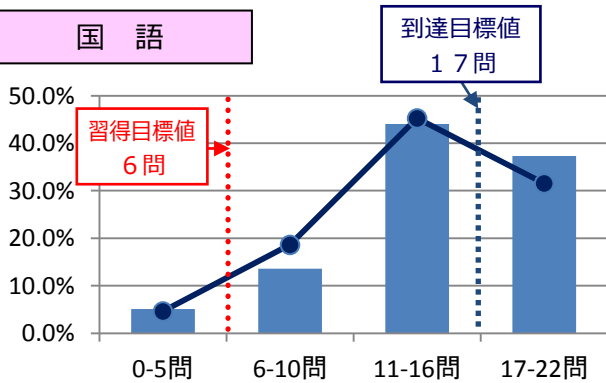
- 到達目標値 … 達成することが期待される数値（教科書の練習問題レベルの問題）
- 習得目標値 … 全員がクリアしていかなければならない数値（教科書の例題レベルの問題）

◆ 正答数分布

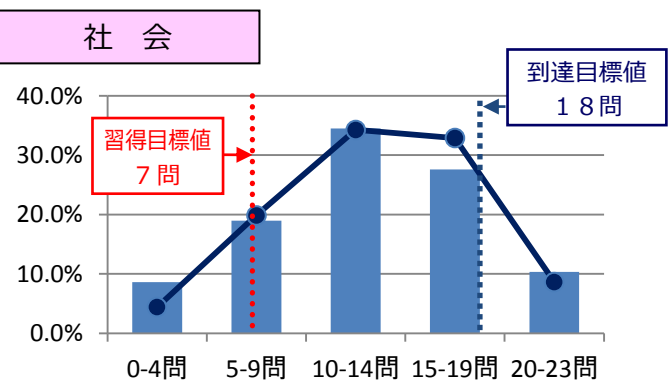
※縦軸：児童の割合（％）
※棒グラフ：小山小学校

横軸：正答数（問）
折れ線グラフ：東京都

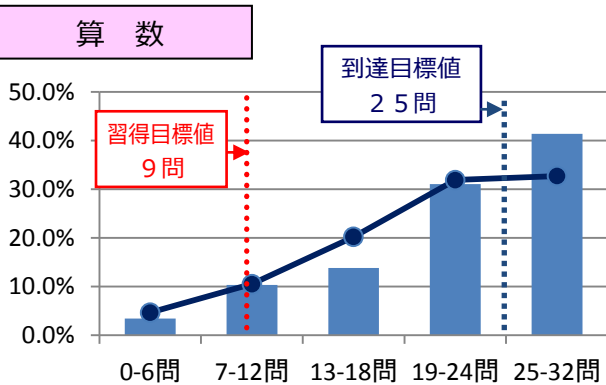
国語



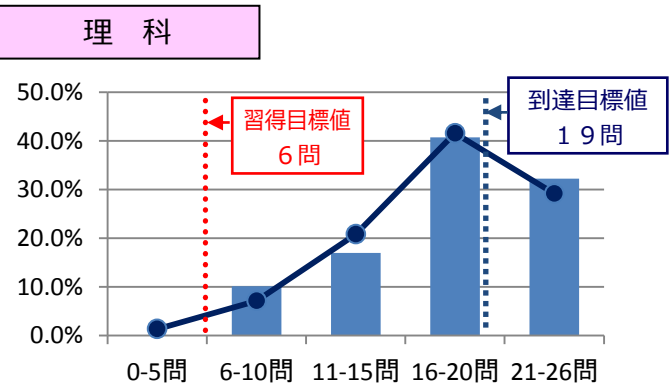
社会



算数



理科



◆ 習得目標値未満の児童の割合 (%)

教科 (習得目標値)	小山小	東京都
国語 (6 問)	5.1	4.6
社会 (7 問)	10.3	10.4
算数 (9 問)	6.9	7.2
理科 (6 問)	0.0	1.3

◆ 到達目標値達成の児童の割合 (%)

教科 (到達目標値)	小山小	東京都
国語 (17 問)	37.3	31.5
社会 (18 問)	19.0	19.9
算数 (25 問)	41.4	32.7
理科 (19 問)	49.2	47.7

平成 27 年度

東京都「児童・生徒の学力向上を図るための調査」の結果について【小学校】

東久留米市立神宝小学校

児童数 62

正答数分布等について

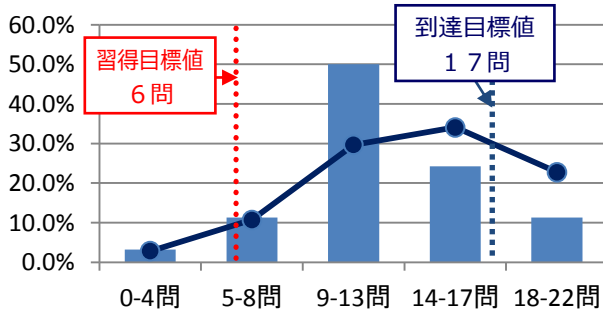
- 到達目標値 … 達成することが期待される数値（教科書の練習問題レベルの問題）
- 習得目標値 … 全員がクリアしていかなければならない数値（教科書の例題レベルの問題）

◆ 正答数分布

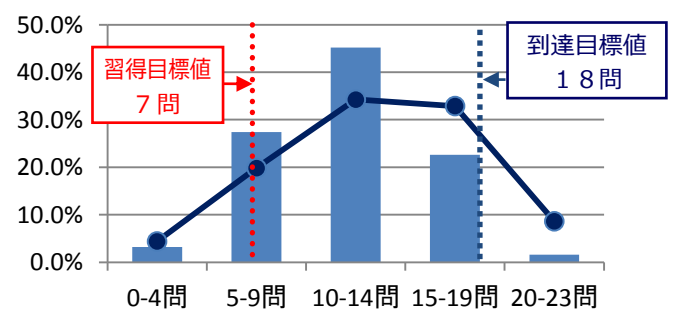
※縦軸：児童の割合（％）
※棒グラフ：神宝小学校

横軸：正答数（問）
折れ線グラフ：東京都

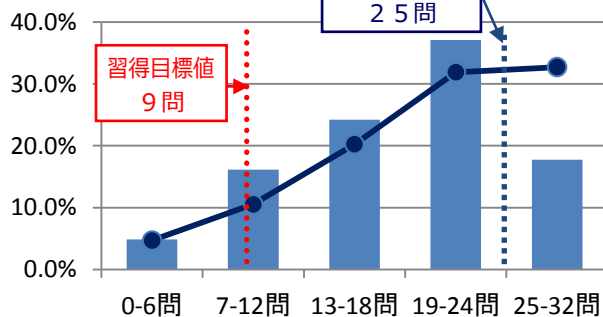
国語



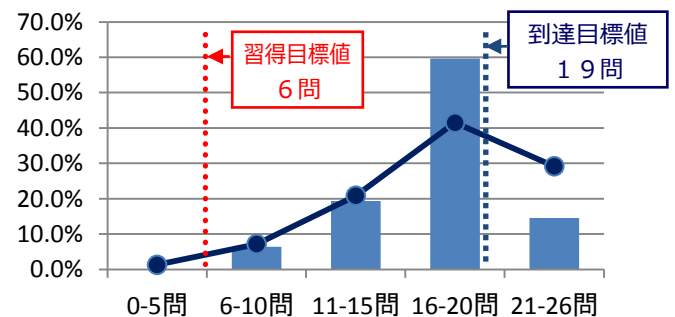
社会



算数



理科



◆ 習得目標値未満の児童の割合（％）

教科〔習得目標値〕	神宝小	東京都
国語〔6問〕	4.8	4.6
社会〔7問〕	9.7	10.4
算数〔9問〕	6.5	7.2
理科〔6問〕	0.0	1.3

◆ 到達目標値達成の児童の割合（％）

教科〔到達目標値〕	神宝小	東京都
国語〔17問〕	19.4	31.5
社会〔18問〕	8.1	19.9
算数〔25問〕	17.7	32.7
理科〔19問〕	38.7	47.7

平成 27 年度

東京都「児童・生徒の学力向上を図るための調査」の結果について【小学校】

東久留米市立南町小学校

児童数 73

正答数分布等について

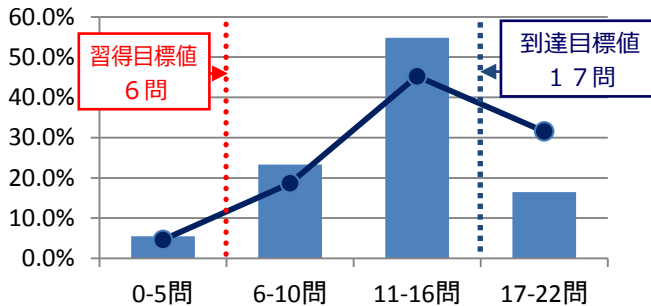
- 到達目標値 … 達成することが期待される数値（教科書の練習問題レベルの問題）
- 習得目標値 … 全員がクリアしていかなければならない数値（教科書の例題レベルの問題）

◆ 正答数分布

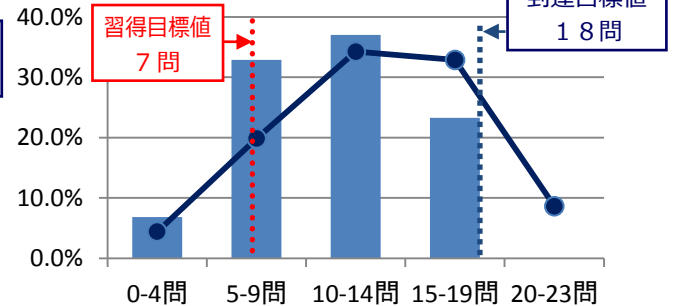
※縦軸：児童の割合（％）
※棒グラフ：南町小学校

横軸：正答数（問）
折れ線グラフ：東京都

国語



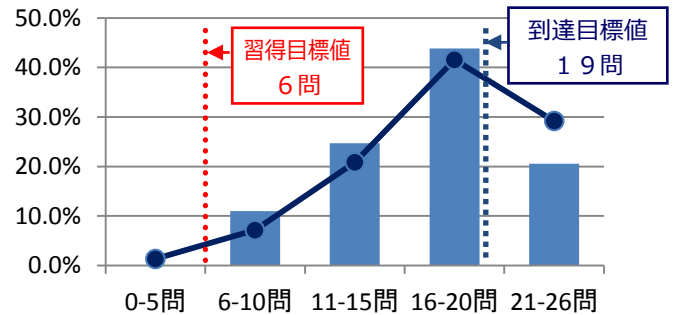
社会



算数



理科



◆ 習得目標値未満の児童の割合 (%)

教科〔習得目標値〕	南町小	東京都
国語〔6問〕	5.5	4.6
社会〔7問〕	17.8	10.4
算数〔9問〕	2.7	7.2
理科〔6問〕	0.0	1.3

◆ 到達目標値達成の児童の割合 (%)

教科〔到達目標値〕	南町小	東京都
国語〔17問〕	16.4	31.5
社会〔18問〕	6.8	19.9
算数〔25問〕	16.4	32.7
理科〔19問〕	41.1	47.7

平成 27 年度

東京都「児童・生徒の学力向上を図るための調査」の結果について【小学校】

東久留米市立本村小学校

児童数 56

正答数分布等について

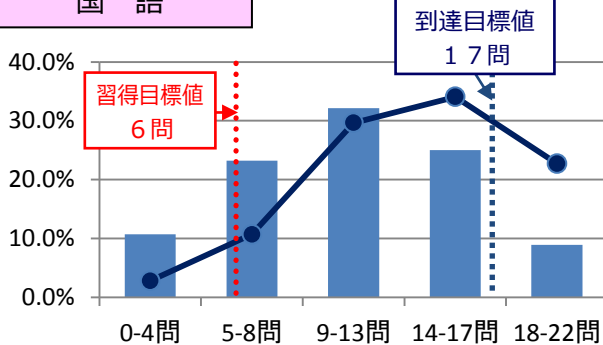
- 到達目標値 … 達成することが期待される数値（教科書の練習問題レベルの問題）
- 習得目標値 … 全員がクリアしていかなければならない数値（教科書の例題レベルの問題）

◆ 正答数分布

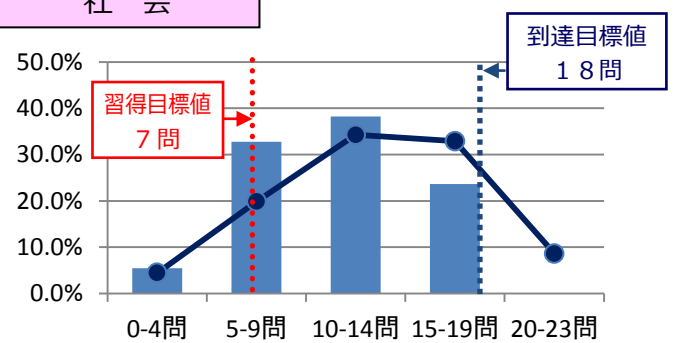
※縦軸：児童の割合（％）
※棒グラフ：本村小学校

横軸：正答数（問）
折れ線グラフ：東京都

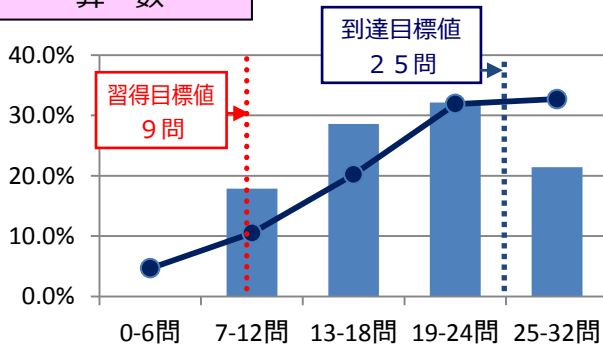
国語



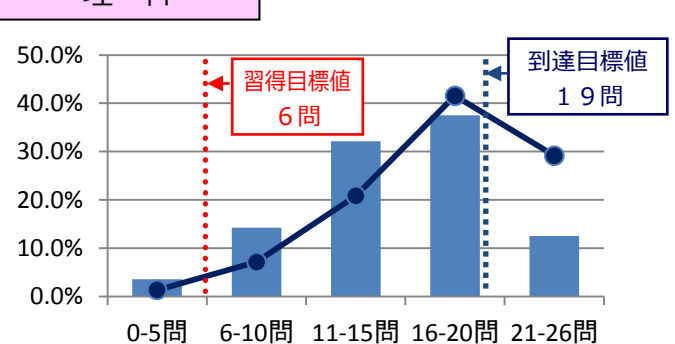
社会



算数



理科



◆ 習得目標値未満の児童の割合 (%)

教科〔習得目標値〕	本村小	東京都
国語〔6問〕	14.3	4.6
社会〔7問〕	14.5	10.4
算数〔9問〕	8.9	7.2
理科〔6問〕	3.6	1.3

◆ 到達目標値達成の児童の割合 (%)

教科〔到達目標値〕	本村小	東京都
国語〔17問〕	14.3	31.5
社会〔18問〕	9.1	19.9
算数〔25問〕	21.4	32.7
理科〔19問〕	28.6	47.7

平成 27 年度

東京都「児童・生徒の学力向上を図るための調査」の結果について【小学校】

東久留米市立下里小学校

児童数 20

正答数分布等について

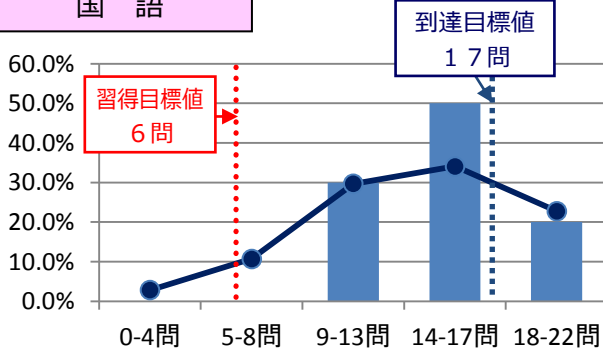
- 到達目標値 … 達成することが期待される数値（教科書の練習問題レベルの問題）
- 習得目標値 … 全員がクリアしていかなければならない数値（教科書の例題レベルの問題）

◆ 正答数分布

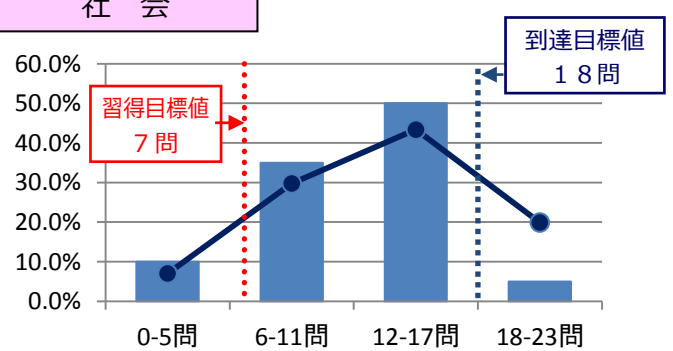
※縦軸：児童の割合（％）
※棒グラフ：下里小学校

横軸：正答数（問）
折れ線グラフ：東京都

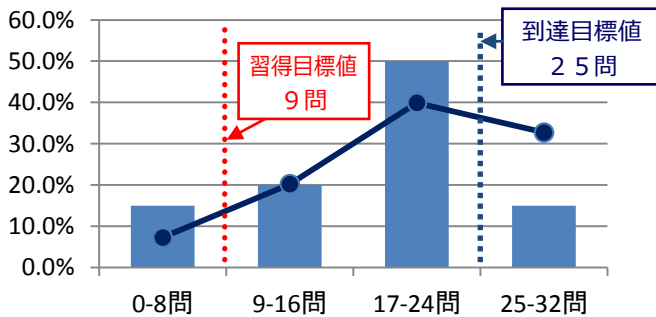
国語



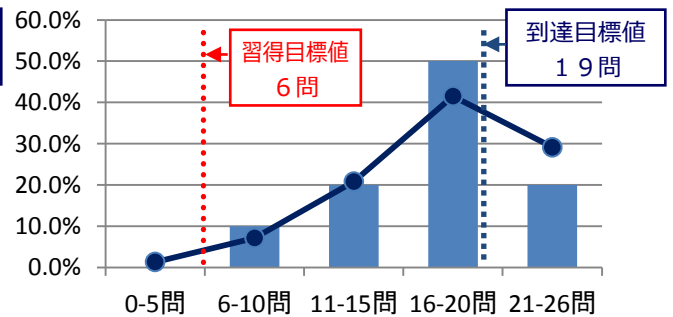
社会



算数



理科



◆ 習得目標値未満の児童の割合 (%)

教科 (習得目標値)	下里小	東京都
国語 (6 問)	0.0	4.6
社会 (7 問)	15.0	10.4
算数 (9 問)	15.0	7.2
理科 (6 問)	0.0	1.3

◆ 到達目標値達成の児童の割合 (%)

教科 (到達目標値)	下里小	東京都
国語 (17 問)	30.0	31.5
社会 (18 問)	5.0	19.9
算数 (25 問)	15.0	32.7
理科 (19 問)	60.0	47.7