

市税概要

平成31年度版
(令和元年9月)

東京都東久留米市

目 次

1. 税金について	(1)税金の種類	1
	(2)東久留米市で課税と徴収を行う税金	1
2. 市の概要	(1)市の沿革	2
	(2)市の位置及び地勢	2
3. 人口及び世帯		3
4. 行政機構	(1)行政組織機構図	4
	(2)税務事務分掌及び人員配置状況	5
5. 財政	(1)平成30年度一般会計決算	6
	(2)平成31年度一般会計当初予算	7
6. 市税	(1)税率一覧表	8
	(2)市税年度別決算額	10
7. 市民税	(1)市民税年度別調定決算額(現年課税分)	15
	(2)個人市民税の所得の推移	16
	(3)平成30年度個人市民税課税標準段階別納税義務者数 所得額および所得割額	17
	(4)法人市民税調定額の推移	20
	(5)法人市民税段階別納税義務者数の推移	20
8. 固定資産税	(1)固定資産税の年度別調定額	21
	(2)固定資産税の納税義務者数	21
	(3)土地評価額等の推移	22
	(4)家屋評価額等の推移	22
	(5)償却資産の価格等の推移	22
	(6)国有資産等所在市町村交付金の推移	23
9. 軽自動車税	(1)課税台数及び調定額	24
10. 市たばこ税	(1)年度別・月別売渡本数及び調定額	25
11. 都市計画税	(1)都市計画税の年度別調定額及び納税義務者数	26
12. 徴収	(1)市税年度別徴収実績	27
	(2)口座振替利用状況	28
	(3)督促状発付状況	28
	(4)差押の状況	29
	(5)公売の状況	29

1. 税金について

(1) 税金の種類

税金は、課税などの権限や使いみち、納税方法などの観点から分類することができます。

ア 国税と地方税(課税と徴収の権限による分類)

- ・国税・・・国が課税・徴収を行う税金(例:所得税、法人税)
- ・地方税・・・地方自治体(都道府県・市町村)が課税・徴収を行う税金(例:市民税、軽自動車税)

イ 普通税と目的税(税金の使いみちによる分類)

- ・普通税・・・税金の使いみちが限定されていない税金(例:市民税、固定資産税)
- ・目的税・・・税金の使いみちがあらかじめ決められている税金(例:都市計画税、入湯税)

ウ 直接税と間接税(納税方法による分類)

- ・直接税・・・税金を負担する人が直接納める税金(例:所得税、市民税)
- ・間接税・・・税金を負担する人と納める人が異なる税金(例:消費税、たばこ税)

(2) 東久留米市で課税と徴収を行う税金

税目	説明
市民税(個人市民税)	1月1日時点で市内在住の個人に対して前年1年間の所得に基づき、都民税と合わせて課税されます。定額で課税する「均等割」と所得に応じて課税する「所得割」からなります。市内に住所がない方でも市内に事務所、事業所または家屋敷を所有している方は「均等割」が課税されます。
市民税(法人市民税)	市内に事務所等または寮等を所有する法人及び法人課税信託の引き受けにより法人税を課される個人に課税されます。「均等割」と法人税に基づき計算される「法人税割」からなります。
固定資産税	1月1日時点で市内に土地、家屋及び償却資産(これらを総称して「固定資産」といいます)を所有している方に課税されます。
軽自動車税	4月1日時点で市内に原付バイクや軽自動車等を所有している方に課税されます。
市たばこ税	国産たばこの製造業者、特定販売業者(輸入業者)および卸売販売業者が市内の小売販売業者に売り渡したたばこに対して課税されます。
都市計画税	都市計画事業や土地区画整理事業に必要な経費の一部を負担していただくためのもので、市街化区域内の土地及び家屋を所有している方に課税されます。
入湯税	鉱泉浴場における入湯に対し、入湯客に課税されます。
特別土地保有税	一定規模以上の土地を取得した方、または所有する方に課税されます。ただし、平成15年度以降の特別土地保有税については、新たな課税は行われないことになりました。

※ 国民健康保険税は本書では取り扱っていません。

2. 市の概要

(1) 市の沿革

廃藩置県当時、現東久留米市の区域は品川県に属する。

明治 4年 入間県管轄となる。

明治 5年 神奈川県管轄となる。

明治22年 柳窪、下里、野火止、田無、前沢、小山、南沢、柳窪新田、門前、落合、神山、栗原新田の12村が合併して久留米村となる。

明治26年 東京府に編入する。

昭和31年 町制施行、久留米町となる。

昭和45年 市制施行、東久留米市となる。

(2) 市の位置及び地勢

本市は、武蔵野台地のほぼ中央にあつて、東京都心より約24kmの西北部にあり、北多摩の東北部に位置している。地形は、標高70mから40mの範囲を西から東になだらかに傾斜し、東西6.5km、南北3.5km、面積は12.88km²である。

地域としては、武蔵野台地でもローム層の地域で、その厚さ10m以上のところが多く、また、数条の流れによる侵食や低地によって地下水も複雑であり、市内には、数ヶ所の湧水がある。



3. 人口及び世帯

区分 年次	人 口 (人)				人口密度 (1km ² 当り)	世 帯		1世帯当り 人員(人)
	男	女	計	増加率%		数	増加率%	
平成21年	57,671	58,802	116,473	0.03	8,879	50,508	1.24	2.3
	756	1,000	1,756	2.15	9,015	683	0.74	2.6
平成22年	57,585	58,994	116,579	0.09	8,886	50,929	0.88	2.3
	734	1,038	1,772	0.91	9,023	662	-3.07	2.7
平成23年	57,494	59,055	116,549	-0.03	8,883	51,168	0.47	2.3
	734	1,043	1,777	0.28	9,021	638	-3.63	2.8
平成24年	57,146	58,921	116,067	-0.41	8,856	51,082	-0.17	2.3
	659	994	1,653	-6.98	8,984	455	-28.68	3.6
平成25年	57,053	58,787	115,840	-0.20	8,843	51,344	0.51	2.3
	633	959	1,592	-3.69	8,966	1,108	143.52	1.4
平成26年	57,147	59,270	116,417	0.50	8,884	51,860	1.00	2.2
	650	984	1,634	2.64	9,011	1,096	-1.08	1.5
平成27年	57,190	59,304	116,494	0.07	8,913	52,279	0.81	2.2
	692	1,008	1,700	4.04	9,045	1,166	6.39	1.5
平成28年	57,362	59,766	117,128	0.54	9,094	52,915	1.22	2.2
	759	1,045	1,804	6.12	9,234	1,240	6.35	1.5
平成29年	57,162	59,705	116,867	-0.22	9,074	53,225	0.59	2.2
	761	1,061	1,822	1.00	9,215	1,251	0.89	1.5
平成30年	57,093	59,737	116,830	-0.25	9,071	53,708	1.50	2.2
	855	1,100	1,955	8.37	9,222	1,362	9.84	1.4
平成31年	57,066	59,830	116,896	0.02	9,076	54,257	1.94	2.2
	942	1,150	2,092	14.82	9,238	1,488	18.94	1.4

※ 1月1日現在の住民基本台帳による。(上段は日本人と外国人の合計。下段は外国人。)

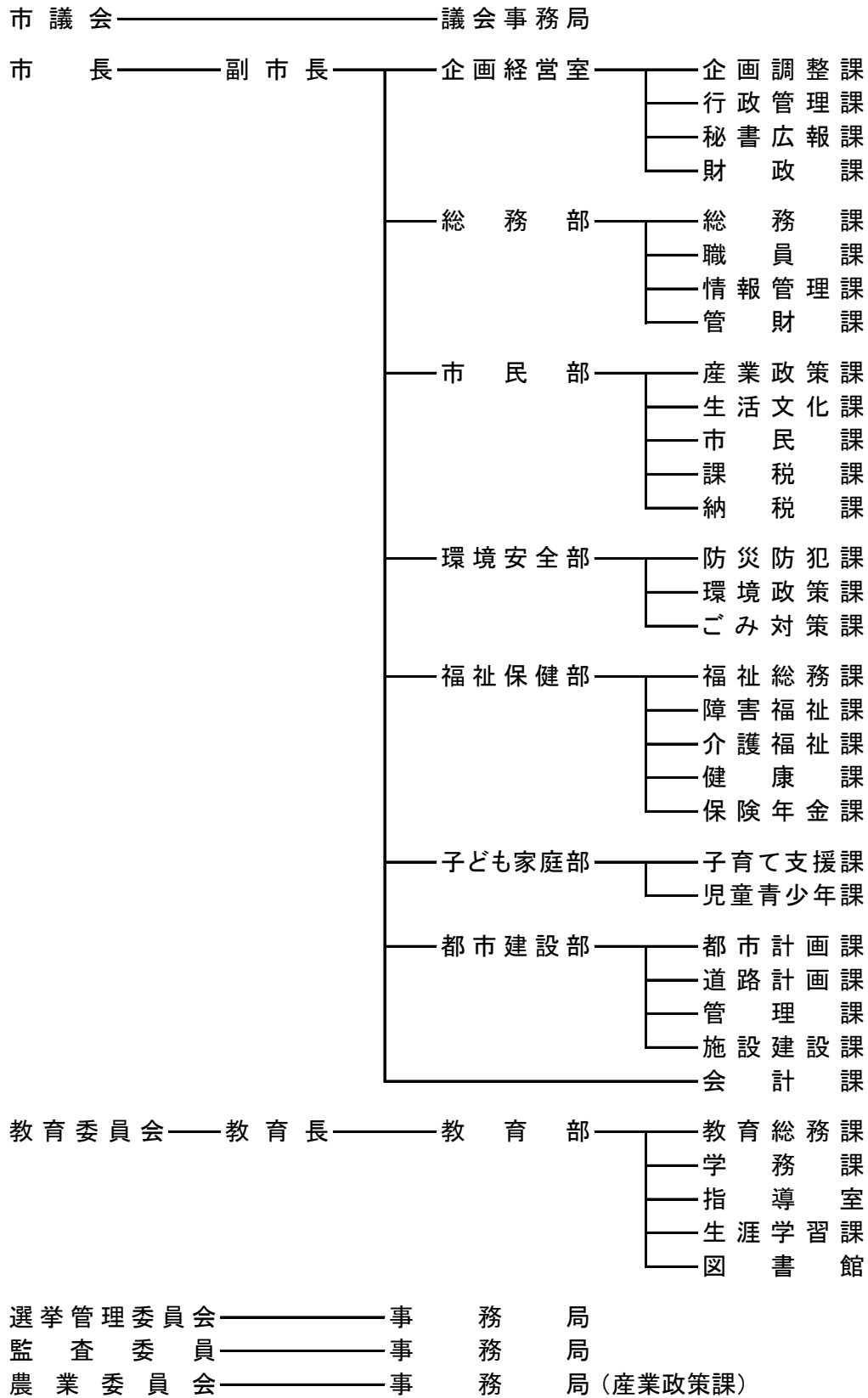
※ 日本人と外国人の混合世帯は世帯の下段に含む。

※ 人口密度は平成28年10月1日 国土地理院測定「全国都道府県市町村別面積調」による面積12.88km²で算出。

4. 行政機構

(1) 行政組織機構図

令和元年8月10日現在



(2) 税務事務分掌及び人員配置状況

令和元年9月1日現在

単位:人

部 課 係	課長	係長	主事	計	男	女	事 務 分 掌	
市	課 税 課	1	1		2	2		
	市 民 税 係		1	12 (4)	13 (4)	5	8 (4)	1 課税事務の総合調整に関すること。 2 課税統計及び税制調査に関すること。 3 市・都民税、法人市民税、軽自動車税、 たばこ税及び入湯税の賦課並びに調定に関すること。 4 原動機付自転車及び小型特殊自動車の標識の交付に 関すること。 5 課税証明書の交付に関すること。 6 専用公印の管守に関すること。 7 事務手数料の納入に関すること。 8 課の庶務に関すること。
	土地資産税係		1	6	7	5	2	1 土地に係る固定資産税及び都市計画税の賦課 並びに調定に関すること。 2 特別土地保有税の賦課及び調定に関すること。 3 土地の評価に関すること。 4 土地課税台帳及び公図の整理保管に関すること。 5 その他、土地に係る固定資産税及び都市計画税 等に関すること。
	家屋資産税係		1	6	7	6	1	1 家屋及び償却資産に係る固定資産税並びに都市 計画税の賦課並びに調定に関すること。 2 家屋及び償却資産の評価に関すること。 3 家屋及び償却資産の課税台帳の整理保管に関すること。 4 国有資産等所在市町村交付金に関すること。 5 その他、家屋及び償却資産に係る固定資産税並びに都 市計画税等に関すること。
	小 計	1	4	24 (4)	29 (4)	18	11 (4)	係長の内1名は主査
民	納 税 課	1			1	1		
	管 理 係		1	6 (1)	7 (1)	4	3 (1)	1 市税(国民健康保険税を含む。)並びに後期高齢者医療 保険料及び介護保険料(以下「市税等」という。)の納付 の督促・督促に関すること。 2 徴収簿の整理保管に関すること。 3 市税等の口座振替納付に関すること。 4 過誤納金の還付及び充当に関すること。 5 東久留米市租税教育推進協議会に関すること。 6 専用公印の管守に関すること。 7 納税証明書の交付に関すること。 8 事務手数料の納入に関すること。 9 課の庶務に関すること。
	納 税 係		2	12	14	9	5	1 市税等の徴収・滞納整理に関すること。 2 市税等の滞納処分に関すること。 3 市税等の執行停止処分及び猶予制度に関すること。 4 納税の相談、指導及び奨励に関すること。 5 徴収の嘱託及び受託に関すること。 6 市債権の管理、徴収に係る総合調整に関すること。 7 市債権を所管する課から引き継ぎを受けた債権の 徴収に関すること。
	小 計	1	3	18 (1)	22 (1)	14	8 (1)	係長の内1名は主査
	合 計	2	7	42 (5)	51 (5)	32	19 (5)	

()は、臨時職員

5. 財政

(1)平成30年度一般会計決算

歳入

単位:千円

款	平成30年度				平成29年度	
	決算額	構成比	増減額	増減率	決算額	構成比
1. 市税	17,055,283	39.4%	262,238	1.6%	16,793,045	41.1%
2. 地方譲与税	185,312	0.4%	1,780	1.0%	183,532	0.4%
3. 利子割交付金	33,594	0.1%	1,521	4.7%	32,073	0.1%
4. 配当割交付金	111,748	0.3%	-20,144	-15.3%	131,892	0.3%
5. 株式等譲渡所得割交付金	90,766	0.2%	-40,996	-31.1%	131,762	0.3%
6. 地方消費税交付金	1,941,837	4.5%	-334,294	-14.7%	2,276,131	5.6%
7. 自動車取得税交付金	110,344	0.3%	5,201	4.9%	105,143	0.3%
8. 地方特例交付金	111,716	0.3%	17,868	19.0%	93,848	0.2%
9. 地方交付税	2,836,539	6.5%	90,967	3.3%	2,745,572	6.8%
10. 交通安全対策特別交付金	12,214	0.0%	-1,451	-10.6%	13,665	0.0%
11. 分担金及び負担金	595,010	1.4%	43,214	7.8%	551,796	1.3%
12. 使用料及び手数料	614,330	1.4%	12,155	2.0%	602,175	1.5%
13. 国庫支出金	7,544,547	17.4%	94,548	1.3%	7,449,999	18.2%
14. 都支出金	6,183,316	14.3%	94,522	1.6%	6,088,794	14.9%
15. 財産収入	37,652	0.1%	-116,766	-75.6%	154,418	0.4%
16. 寄付金	73,122	0.2%	-1,645	-2.2%	74,767	0.2%
17. 繰入金	1,744,237	4.0%	1,615,139	1251.1%	129,098	0.3%
18. 繰越金	831,265	1.9%	46,615	5.9%	784,650	1.9%
19. 諸収入	259,516	0.6%	-171,430	-39.8%	430,946	1.1%
20. 市債	2,940,600	6.8%	817,000	38.5%	2,123,600	5.2%
歳入合計	43,312,948	100%	2,416,042	5.9%	40,896,906	100%

歳出

款	平成30年度				平成29年度	
	決算額	構成比	増減額	増減率	決算額	構成比
1. 議会費	264,432	0.6%	-26,127	-9.0%	290,559	0.7%
2. 総務費	3,982,736	9.6%	-98,822	-2.4%	4,081,558	10.2%
3. 民生費	22,158,027	53.6%	359,529	1.6%	21,798,498	54.4%
4. 衛生費	3,144,818	7.7%	-80,528	-2.5%	3,225,346	8.1%
5. 労働費	10,078	0.0%	531	5.6%	9,547	0.0%
6. 農林業費	101,730	0.2%	29,041	40.0%	72,689	0.2%
7. 商工費	70,739	0.2%	-176,884	-71.4%	247,623	0.6%
8. 土木費	3,204,652	7.8%	316,150	10.9%	2,888,502	7.2%
9. 消防費	1,549,478	3.8%	8,232	0.5%	1,541,246	3.9%
10. 教育費	4,062,259	9.8%	676,990	20.0%	3,385,269	8.4%
11. 公債費	2,756,552	6.7%	231,747	9.2%	2,524,805	6.3%
12. 予備費	0	0.0%	0	0.0%	0	0.0%
歳出合計	41,305,501	100%	1,239,859	3.1%	40,065,642	100%

(2)平成31年度一般会計当初予算

歳 入

単位:千円

款	平成31年度				平成30年度	
	予算額	構成比	増減額	増減率	予算額	構成比
1. 市税	16,992,087	40.3%	313,009	1.9%	16,679,078	37.8%
2. 地方譲与税	188,000	0.4%	-5,001	-2.6%	193,001	0.4%
3. 利子割交付金	37,000	0.1%	2,000	5.7%	35,000	0.1%
4. 配当割交付金	143,000	0.3%	20,000	16.3%	123,000	0.3%
5. 株式等譲渡所得割交付金	99,000	0.2%	-39,000	-28.3%	138,000	0.3%
6. 地方消費税交付金	1,883,000	4.5%	-30,000	-1.6%	1,913,000	4.3%
7. 自動車取得税交付金	52,000	0.1%	-57,000	-52.3%	109,000	0.2%
8. 環境性能割交付金	18,000	0.0%	18,000	100.0%	0	0.0%
9. 地方特例交付金	163,000	0.4%	51,284	45.9%	111,716	0.3%
10. 地方交付税	2,763,000	6.6%	-88,599	-3.1%	2,851,599	6.5%
11. 交通安全対策特別交付金	14,000	0.0%	0	0.0%	14,000	0.0%
12. 分担金及び負担金	597,440	1.4%	4,585	0.8%	592,855	1.3%
13. 使用料及び手数料	664,125	1.6%	22,586	3.5%	641,539	1.5%
14. 国庫支出金	7,280,973	17.3%	-570,500	-7.3%	7,851,473	17.8%
15. 都支出金	6,335,029	15.0%	-197,842	-3.0%	6,532,871	14.8%
16. 財産収入	11,413	0.0%	-32	-0.3%	11,445	0.0%
17. 寄付金	20,302	0.1%	-47,865	-70.2%	68,167	0.2%
18. 繰入金	1,608,665	3.8%	-181,990	-10.2%	1,790,655	4.1%
19. 繰越金	250,000	0.6%	-581,264	-69.9%	831,264	1.9%
20. 諸収入	275,966	0.7%	31,069	12.7%	244,897	0.6%
21. 市債	2,804,000	6.6%	-563,200	-16.7%	3,367,200	7.6%
歳入合計	42,200,000	100.0%	-1,899,760	-4.3%	44,099,760	100.0%

歳 出

単位:千円

款	平成31年度				平成30年度	
	予算額	構成比	増減額	増減率	予算額	構成比
1. 議会費	330,698	0.8%	51,800	18.6%	278,898	0.6%
2. 総務費	3,826,680	9.1%	-380,412	-9.0%	4,207,092	9.6%
3. 民生費	22,980,229	54.4%	-406,708	-1.7%	23,386,937	53.0%
4. 衛生費	3,265,355	7.7%	-14,332	-0.4%	3,279,687	7.4%
5. 労働費	10,154	0.0%	-1,503	-12.9%	11,657	0.0%
6. 農林業費	88,686	0.2%	-43,004	-32.7%	131,690	0.3%
7. 商工費	83,168	0.2%	1,163	1.4%	82,005	0.2%
8. 土木費	2,985,242	7.1%	-434,867	-12.7%	3,420,109	7.8%
9. 消防費	1,556,475	3.7%	-11,875	-0.8%	1,568,350	3.6%
10. 教育費	4,760,097	11.3%	-191,186	-3.9%	4,951,283	11.2%
11. 公債費	2,283,216	5.4%	-490,694	-17.7%	2,773,910	6.3%
12. 予備費	30,000	0.1%	21,858	268.5%	8,142	0.0%
歳出合計	42,200,000	100.0%	-1,899,760	-4.3%	44,099,760	100.0%

6. 市 税

(1) 税率一覧表

税目		区分		課税標準	税 率			
					26年度	27年度		
市 民 税	個人	均 等 割			3,500円	3,500円		
		所 得 割		課税総所得金額	標 準 税 率	標 準 税 率		
	法 人	均 等 割			1号	50,000円	1号	50,000円
					2号	120,000円	2号	120,000円
					3号	130,000円	3号	130,000円
					4号	150,000円	4号	150,000円
					5号	160,000円	5号	160,000円
					6号	400,000円	6号	400,000円
					7号	410,000円	7号	410,000円
					8号	1,750,000円	8号	1,750,000円
9号	3,000,000円				9号	3,000,000円		
人	法 人 税 割		法 人 税 額	資本金等(注1)が 1億円以上 ①14.7% ②12.1% 資本金等が1億円未満 ①12.3% ②9.7% ②は平成26年10月1日 以後に開始する事業年 度より適用	資本金等(注1)が 1億円以上 ①14.7% ②12.1% 資本金等が1億円未満 ①12.3% ②9.7% ②は平成26年10月1日 以後に開始する事業年 度より適用			
固 定 資 産 税				固定資産評価額(原則)	1.4/100	1.4/100		
軽 自 動 車 税	原 付	第1種 50cc以下		1台につき	1,000円	1,000円		
		第2種(乙) 90cc以下		"	1,200円	1,200円		
		第2種(甲)125cc以下		"	1,600円	1,600円		
		ミニカー		"	2,500円	2,500円		
	軽	軽 二 輪		"	2,400円	2,400円		
		軽 三 輪		"	3,100円	3,100円		
	自 動 車	乗 用	自 家 用		"	7,200円	7,200円	
			営 業 用		"	5,500円	5,500円	
		貨 物	自 家 用		"	4,000円	4,000円	
			営 業 用		"	3,000円	3,000円	
	雪上車		"	2,400円	2,400円			
	小 型 特 殊 自 動 車	農 耕 用		"	1,600円	1,600円		
		そ の 他		"	4,700円	4,700円		
二輪の小型自動車		"	4,000円	4,000円				
市たばこ税		旧3級品以外		1,000本につき	5,262円	5,262円		
		旧3級品			2,495円	2,495円		
特 別 土 地 保 有 税				土地の取得価格	保有分 1.4/100	保有分 1.4/100		
					取得分 3.0/100	取得分 3.0/100		
都 市 計 画 税				固定資産評価額(原則)	0.27/100	0.25/100		

注1 資本金と資本準備金の合計額が資本金等の額を上回る場合は、資本金と資本準備金の合計額。
無償増減資等を行った場合はその調整後の金額。

税目		区分		課税標準		28年度		29年度		30年度		31年度										
						3,500円		3,500円		3,500円		3,500円										
市	民	個人	均等割	課税総所得金額	標準税率		標準税率		標準税率		標準税率											
					1号 50,000円		1号 50,000円		1号 50,000円		1号 50,000円											
市	民	法	均等割		2号 120,000円		2号 120,000円		2号 120,000円		2号 120,000円											
					3号 130,000円		3号 130,000円		3号 130,000円		3号 130,000円											
					4号 150,000円		4号 150,000円		4号 150,000円		4号 150,000円											
					5号 160,000円		5号 160,000円		5号 160,000円		5号 160,000円											
					6号 400,000円		6号 400,000円		6号 400,000円		6号 400,000円											
					7号 410,000円		7号 410,000円		7号 410,000円		7号 410,000円											
					8号 1,750,000円		8号 1,750,000円		8号 1,750,000円		8号 1,750,000円											
					9号 3,000,000円		9号 3,000,000円		9号 3,000,000円		9号 3,000,000円											
					市	民	人	法人税割	法人税額	資本金等(注1)が1億円以上 ①14.7% ②12.1%		資本金等(注1)が1億円以上 ①14.7% ②12.1%		資本金等(注1)が1億円以上 ①14.7% ②12.1%		資本金等(注1)が1億円以上 ①14.7% ②12.1%						
資本金等が1億円未満 ①12.3% ②9.7%		資本金等が1億円未満 ①12.3% ②9.7%		資本金等が1億円未満 ①12.3% ②9.7%						資本金等が1億円未満 ①12.3% ②9.7%												
固定資産税				固定資産評価額(原則)	1.4/100		1.4/100		1.4/100		1.4/100											
軽	自	動	車	税	車	原	付	第1種 50cc以下		1台につき		2,000円										
								第2種(乙) 90cc以下		"		2,000円		2,000円								
								第2種(甲) 125cc以下		"		2,400円		2,400円								
								ミニカー		"		3,700円		3,700円								
								軽二輪		"		3,600円		3,600円								
								軽三輪		"		3,100円		3,100円								
								軽三輪(新税率)		"		3,900円		3,900円								
								軽三輪(重課税率)		"		4,600円		4,600円								
								軽三輪(25%軽課)		"		3,000円		3,000円								
								軽三輪(50%軽課)		"		2,000円		2,000円								
								軽三輪(75%軽課)		"		1,000円		1,000円								
								乗	四	用	自家用		"		7,200円		7,200円		7,200円			
											自家用(新税率)		"		10,800円		10,800円		10,800円			
											自家用(重課税率)		"		12,900円		12,900円		12,900円			
											自家用(25%軽課)		"		8,100円		8,100円		8,100円			
											自家用(50%軽課)		"		5,400円		5,400円		5,400円			
											自家用(75%軽課)		"		2,700円		2,700円		2,700円			
											営業用		"		5,500円		5,500円		5,500円			
											営業用(新税率)		"		6,900円		6,900円		6,900円			
											営業用(重課税率)		"		8,200円		8,200円		8,200円			
											営業用(25%軽課)		"		5,200円		5,200円		5,200円			
											営業用(50%軽課)		"		3,500円		3,500円		3,500円			
											営業用(75%軽課)		"		1,800円		1,800円		1,800円			
											貨	物	自家用		"		4,000円		4,000円		4,000円	
													自家用(新税率)		"		5,000円		5,000円		5,000円	
													自家用(重課税率)		"		6,000円		6,000円		6,000円	
								自家用(25%軽課)		"			3,800円		3,800円		3,800円					
自家用(50%軽課)		"		2,500円		2,500円		2,500円														
自家用(75%軽課)		"		1,300円		1,300円		1,300円														
営業用		"		3,000円		3,000円		3,000円														
営業用(新税率)		"		3,800円		3,800円		3,800円														
営業用(重課税率)		"		4,500円		4,500円		4,500円														
営業用(25%軽課)		"		2,900円		2,900円		2,900円														
営業用(50%軽課)		"		1,900円		1,900円		1,900円														
営業用(75%軽課)		"		1,000円		1,000円		1,000円														
雪上車		"		3,600円		3,600円		3,600円														
小型特殊	自動車	農耕用		"		2,400円		2,400円		2,400円												
		その他		"		5,900円		5,900円		5,900円												
二輪の小型自動車		"		6,000円		6,000円		6,000円		6,000円												
市たばこ税		旧3級品以外		1,000本につき		5,262円		5,262円		5,262円(10月から5,692円)												
		旧3級品		"		2,925円		3,355円		4,000円(10月から5,692円)												
特別土地保有税		土地の取得価格		保有分		1.4/100		1.4/100		1.4/100												
				取得分		3.0/100		3.0/100		3.0/100												
都市計画税				固定資産評価額(原則)	0.24/100		0.24/100		0.24/100		0.24/100											

注1 資本金と資本準備金の合計額が資本金等の額を上回る場合は、資本金と資本準備金の合計額。無償増減資等を行った場合はその調整後の金額。

(2)市税年度別決算額

平成26年度													
税目	項目	予算額	調定額	収入済額	還付未済額	不納欠損額	収入未済額	予算額に対する	調定額に対する	前年度比増減率			
		A 円	B 円	C 円	D 円	E 円	B-C+D-E 円	C/A %	C/B %	調定額 %	収入額 %		
現年課税分	市民税	市 民 税	7,741,237,000	8,068,412,070	7,973,200,240	4,887,185	1,850,514	98,248,501	103.0%	98.8%	2.67%	2.92%	
		個人	普通徴収	2,678,452,000	2,430,263,700	2,334,711,227	366,822	1,850,514	94,068,781	87.2%	96.1%	1.71%	2.18%
			給与特別徴収	4,522,220,000	4,586,499,070	4,587,892,465	3,249,403	0	1,856,008	101.5%	100.0%	91.94%	100.80%
			年金特別徴収	0	371,826,700	371,938,248	178,660	0	67,112	0.0%	100.0%	1.43%	1.45%
			計	7,200,672,000	7,388,589,470	7,294,541,940	3,794,885	1,850,514	95,991,901	101.3%	98.7%	1.56%	1.80%
	法人	540,565,000	679,822,600	678,658,300	1,092,300	0	2,256,600	125.5%	99.8%	16.49%	16.63%		
	固定資産税	固定資産税	6,359,812,000	6,470,228,500	6,436,177,751	587,704	361,790	34,276,663	101.2%	99.5%	4.04%	4.09%	
		純固定資産税	6,153,236,000	6,263,135,300	6,229,084,551	587,704	361,790	34,276,663	101.2%	99.5%	4.38%	4.43%	
		交付金及び納付金	206,576,000	207,093,200	207,093,200	0	0	0	100.3%	100.0%	-5.26%	-5.26%	
	軽自動車税	70,547,000	74,334,500	73,063,872	22,800	74,600	1,218,828	103.6%	98.3%	4.09%	4.13%		
	市たばこ税	630,978,000	640,130,131	640,130,131	0	0	0	101.5%	100.0%	-4.22%	-4.22%		
	特別土地保有税	0	0	0	0	0	0	0.0%	0.0%	0.00%	0.00%		
	都市計画税	1,416,245,000	1,430,134,500	1,422,350,514	134,196	82,610	7,835,572	100.4%	99.5%	3.19%	3.23%		
計	16,218,819,000	16,683,239,701	16,544,922,508	5,631,885	2,369,514	141,579,564	102.0%	99.2%	2.96%	3.10%			
滞納繰越分	市民税	97,929,000	289,593,662	110,208,232	218,752	43,200,995	136,403,187	112.5%	38.1%	-9.60%	3.05%		
	固定資産税	43,545,000	102,817,461	33,799,664	281,844	4,678,357	64,621,284	77.6%	32.9%	-9.62%	-21.02%		
	軽自動車税	1,232,000	3,077,816	1,002,585	0	572,300	1,502,931	81.4%	32.6%	-10.38%	-11.17%		
	市たばこ税	0	0	0	0	0	0	0.0%	0.0%	0.00%	0.00%		
	特別土地保有税	0	0	0	0	0	0	0.0%	0.0%	0.00%	0.00%		
	都市計画税	10,164,000	23,477,365	7,717,822	64,356	1,068,258	14,755,641	75.9%	32.9%	-10.65%	-21.93%		
計	152,870,000	418,966,304	152,728,303	564,952	49,519,910	217,283,043	99.9%	36.5%	-9.67%	-4.99%			
合計	市民税	7,839,166,000	8,358,005,732	8,083,408,472	5,105,937	45,051,509	234,651,688	103.1%	96.7%	2.18%	2.92%		
	固定資産税	6,403,357,000	6,573,045,961	6,469,977,415	869,548	5,040,147	98,897,947	101.0%	98.4%	3.80%	3.91%		
	軽自動車税	71,779,000	77,412,316	74,066,457	22,800	646,900	2,721,759	103.2%	95.7%	3.43%	3.89%		
	市たばこ税	630,978,000	640,130,131	640,130,131	0	0	0	101.5%	100.0%	-4.22%	-4.22%		
	特別土地保有税	0	0	0	0	0	0	0.0%	0.0%	0.00%	0.00%		
	都市計画税	1,426,409,000	1,453,611,865	1,430,068,336	198,552	1,150,868	22,591,213	100.3%	98.4%	2.93%	3.05%		
計	16,371,689,000	17,102,206,005	16,697,650,811	6,196,837	51,889,424	358,862,607	102.0%	97.6%	2.61%	3.02%			

※ 特別土地保有税は、平成15年度より新たな課税を停止。

平成27年度												
税目	項目	予算額	調定額	収入済額	還付未済額	不納欠損額	収入未済額	予算額に対する	調定額に対する	前年度比増減率		
		A 円	B 円	C 円	D 円	E 円	B-C+D-E 円	C/A %	C/B %	調定額 %	収入額 %	
現年課税分	市 民 税	普通徴収	7,770,569,000	8,014,670,700	7,921,539,965	1,263,362	3,836,449	90,557,648	101.9%	98.8%	-0.67%	-0.65%
		給与特別徴収	2,605,017,000	2,231,536,100	2,142,179,516	196,451	3,638,574	85,914,461	82.2%	96.0%	-8.18%	-8.25%
		年金特別徴収	4,609,571,000	4,753,950,900	4,752,424,206	463,368	97,875	1,892,187	103.1%	100.0%	3.65%	3.59%
		計	0	352,711,200	352,781,743	70,543	0	0	0.0%	100.0%	-5.14%	-5.15%
		法人	7,214,588,000	7,338,198,200	7,247,385,465	730,362	3,736,449	87,806,648	100.5%	98.8%	-0.68%	-0.65%
	個 人	固定資産税	555,981,000	676,472,500	674,154,500	533,000	100,000	2,751,000	121.3%	99.7%	-0.49%	-0.66%
		純固定資産税	6,462,352,000	6,514,557,600	6,481,100,849	487,309	102,414	33,841,646	100.3%	99.5%	0.69%	0.70%
		交付金及び納付金	6,249,940,000	6,301,718,300	6,268,261,549	487,309	102,414	33,841,646	100.3%	99.5%	0.62%	0.63%
		軽自動車税	212,412,000	212,839,300	212,839,300	0	0	0	100.2%	100.0%	2.77%	2.77%
		市たばこ税	74,998,000	76,574,700	75,516,800	62,400	55,800	1,064,500	100.7%	98.6%	3.01%	3.36%
	滞納繰越分	特別土地保有税	611,214,000	630,938,596	630,938,596	0	0	0	103.2%	100.0%	-1.44%	-1.44%
		都市計画税	0	0	0	0	0	0	0.0%	0.0%	0.00%	0.00%
		計	1,328,600,000	1,334,437,500	1,327,350,712	103,191	21,686	7,168,293	99.9%	99.5%	-6.69%	-6.68%
		市 民 税	16,247,733,000	16,571,179,096	16,436,446,922	1,916,262	4,016,349	132,632,087	101.2%	99.2%	-0.67%	-0.66%
固定資産税		92,069,000	231,707,163	94,397,090	116,925	41,438,628	95,988,370	102.5%	40.7%	-19.99%	-14.35%	
合計	軽自動車税	32,056,000	99,955,537	43,538,166	183,440	3,539,981	53,060,830	135.8%	43.6%	-2.78%	28.81%	
	市たばこ税	923,000	2,706,559	993,067	8,800	564,600	1,157,692	107.6%	36.7%	-12.06%	-0.95%	
	特別土地保有税	0	0	0	0	0	0	0.0%	0.0%	0.00%	0.00%	
	都市計画税	0	0	0	0	0	0	0.0%	0.0%	0.00%	0.00%	
	計	7,369,000	21,166,323	9,219,528	38,844	749,616	11,236,023	125.1%	43.6%	-9.84%	19.46%	
	計	132,417,000	355,535,582	148,147,851	348,009	46,292,825	161,442,915	111.9%	41.7%	-15.14%	-3.00%	
合計	市 民 税	7,862,638,000	8,246,377,863	8,015,937,055	1,380,287	45,275,077	186,546,018	101.9%	97.2%	-1.34%	-0.83%	
	固定資産税	6,494,408,000	6,614,513,137	6,524,639,015	670,749	3,642,395	86,902,476	100.5%	98.6%	0.63%	0.84%	
	軽自動車税	75,921,000	79,281,259	76,509,867	71,200	620,400	2,222,192	100.8%	96.5%	2.41%	3.30%	
	市たばこ税	611,214,000	630,938,596	630,938,596	0	0	0	103.2%	100.0%	-1.44%	-1.44%	
	特別土地保有税	0	0	0	0	0	0	0.0%	0.0%	0.00%	0.00%	
	都市計画税	1,335,969,000	1,355,603,823	1,336,570,240	142,035	771,302	18,404,316	100.0%	98.6%	-6.74%	-6.54%	
計	16,380,150,000	16,926,714,678	16,584,594,773	2,264,271	50,309,174	294,075,002	101.2%	98.0%	-1.03%	-0.68%		

※ 特別土地保有税は、平成15年度より新たな課税を停止。

平成28年度												
税目	項目	予算額	調定額	収入済額	還付未済額	不納欠損額	収入未済額	予算額に対する	調定額に対する	前年度比増減率		
		A 円	B 円	C 円	D 円	E 円	B-C+D-E 円	C/A %	C/B %	調定額 %	収入額 %	
現年課税分	市 民 税	普通徴収	7,848,147,000	8,054,814,380	7,967,611,690	729,718	1,952,070	85,980,338	101.5%	98.9%	0.50%	0.58%
		給与特別徴収	2,392,057,000	2,170,374,600	2,088,435,763	186,308	1,765,795	80,359,350	87.3%	96.2%	-2.74%	-2.51%
		年金特別徴収	4,855,564,000	4,903,552,480	4,900,442,280	400,663	10,475	3,500,388	100.9%	99.9%	3.15%	3.11%
		計	0	356,492,200	356,599,147	106,947	0	0	0.0%	100.0%	1.07%	1.08%
		法人	7,247,621,000	7,430,419,280	7,345,477,190	693,918	1,776,270	83,859,738	101.4%	98.9%	1.26%	1.35%
	固定資産税	固定資産税	600,526,000	624,395,100	622,134,500	35,800	175,800	2,120,600	103.6%	99.6%	-7.70%	-7.72%
		純固定資産税	6,568,971,000	6,612,626,500	6,587,947,424	999,111	180,788	25,497,399	100.3%	99.6%	1.51%	1.65%
		交付金及び納付金	6,346,443,000	6,390,097,700	6,365,418,624	999,111	180,788	25,497,399	100.3%	99.6%	1.40%	1.55%
	軽自動車税	222,528,000	222,528,800	222,528,800	0	0	0	100.0%	100.0%	4.55%	4.55%	
	市たばこ税	85,970,000	97,742,200	96,060,092	29,420	57,400	1,654,128	111.7%	98.3%	27.64%	27.20%	
	特別土地保有税	600,008,000	606,943,344	606,943,344	0	0	0	101.2%	100.0%	-3.80%	-3.80%	
	都市計画税	0	0	0	0	0	0	0.0%	0.0%	0.00%	0.00%	
	計	1,289,609,000	1,297,812,900	1,292,623,986	202,889	36,712	5,355,091	100.2%	99.6%	-2.74%	-2.62%	
計	16,392,705,000	16,669,939,324	16,551,186,536	1,961,138	2,226,970	118,486,956	101.0%	99.3%	0.60%	0.70%		
滞納繰越分	市 民 税	73,594,000	183,166,115	84,147,827	97,953	17,982,022	81,134,219	114.3%	45.9%	-20.95%	-10.86%	
	固定資産税	33,763,000	84,473,483	34,671,039	93,844	4,027,277	45,869,011	102.7%	41.0%	-15.49%	-20.37%	
	軽自動車税	756,000	2,207,792	1,001,707	0	421,185	784,900	132.5%	45.4%	-18.43%	0.87%	
	市たばこ税	0	0	0	0	0	0	0.0%	0.0%	0.00%	0.00%	
	特別土地保有税	0	0	0	0	0	0	0.0%	0.0%	0.00%	0.00%	
	都市計画税	7,492,000	17,154,009	7,040,639	19,056	817,817	9,314,609	94.0%	41.0%	-18.96%	-23.63%	
計	115,605,000	287,001,399	126,861,212	210,853	23,248,301	137,102,739	109.7%	44.2%	-19.28%	-14.37%		
合計	市 民 税	7,921,741,000	8,237,980,495	8,051,759,517	827,671	19,934,092	167,114,557	101.6%	97.7%	-0.10%	0.45%	
	固定資産税	6,602,734,000	6,697,099,983	6,622,618,463	1,092,955	4,208,065	71,366,410	100.3%	98.9%	1.25%	1.50%	
	軽自動車税	86,726,000	99,949,992	97,061,799	29,420	478,585	2,439,028	111.9%	97.1%	26.07%	26.86%	
	市たばこ税	600,008,000	606,943,344	606,943,344	0	0	0	101.2%	100.0%	-3.80%	-3.80%	
	特別土地保有税	0	0	0	0	0	0	0.0%	0.0%	0.00%	0.00%	
	都市計画税	1,297,101,000	1,314,966,909	1,299,664,625	221,945	854,529	14,669,700	100.2%	98.8%	-3.00%	-2.76%	
計	16,508,310,000	16,956,940,723	16,678,047,748	2,171,991	25,475,271	255,589,695	101.0%	98.4%	0.18%	0.56%		

※ 特別土地保有税は、平成15年度より新たな課税を停止。

平成29年度												
税目	項目	予算額	調定額	収入済額	還付未済額	不納欠損額	収入未済額	予算額に対する	調定額に対する	前年度比増減率		
		A 円	B 円	C 円	D 円	E 円	B-C+D-E 円	C/A %	C/B %	調定額 %	収入額 %	
現年課税分	市 民 税	普通徴収	8,240,895,000	8,150,031,900	8,067,678,299	1,213,771	1,767,205	81,800,167	97.9%	99.0%	1.18%	1.26%
		給与特別徴収	2,219,156,000	2,009,432,400	1,938,601,565	214,187	1,663,262	69,381,760	87.4%	96.5%	-7.42%	-7.17%
		年金特別徴収	5,060,437,000	5,102,970,900	5,092,992,839	792,589	53,943	10,716,707	100.6%	99.8%	4.07%	3.93%
		計	360,312,000	378,935,700	379,140,895	205,195	0	0	105.2%	100.1%	6.30%	6.32%
		法人	7,639,905,000	7,491,339,000	7,410,735,299	1,211,971	1,717,205	80,098,467	97.0%	98.9%	0.82%	0.89%
	固定資産税	固定資産税	600,990,000	658,692,900	656,943,000	1,800	50,000	1,701,700	109.3%	99.7%	5.49%	5.60%
		純固定資産税	6,633,134,000	6,686,499,400	6,651,709,251	588,027	25,783	35,352,393	100.3%	99.5%	1.12%	0.97%
		交付金及び納付金	6,414,594,000	6,467,959,100	6,433,168,951	588,027	25,783	35,352,393	100.3%	99.5%	1.22%	1.06%
		計	218,540,000	218,540,300	218,540,300	0	0	0	100.0%	100.0%	-1.79%	-1.79%
	軽自動車税	95,210,000	100,824,400	98,954,513	75,700	46,087	1,899,500	103.9%	98.1%	3.15%	3.01%	
	市たばこ税	583,080,000	564,456,535	564,456,535	0	0	0	96.8%	100.0%	-7.00%	-7.00%	
	特別土地保有税	0	0	0	0	0	0	0.0%	0.0%	0.00%	0.00%	
	都市計画税	1,302,429,000	1,308,633,300	1,301,600,879	118,973	5,216	7,146,178	99.9%	99.5%	0.83%	0.69%	
計	16,854,748,000	16,810,445,535	16,684,399,477	1,996,471	1,844,291	126,198,238	99.0%	99.3%	0.84%	0.80%		
滞納繰越分	市 民 税	62,528,000	163,879,840	72,991,291	49,993	12,522,841	78,415,701	116.7%	44.5%	-10.53%	-13.26%	
	固定資産税	32,868,000	70,778,021	28,821,899	5,823	7,039,611	34,922,334	87.7%	40.7%	-16.21%	-16.87%	
	軽自動車税	794,000	2,418,928	1,001,179	4,000	275,549	1,146,200	126.1%	41.4%	9.56%	-0.05%	
	市たばこ税	0	0	0	0	0	0	0.0%	0.0%	0.00%	0.00%	
	特別土地保有税	0	0	0	0	0	0	0.0%	0.0%	0.00%	0.00%	
	都市計画税	6,493,000	14,320,272	5,831,435	1,177	1,424,300	7,065,714	89.8%	40.7%	-16.52%	-17.17%	
計	102,683,000	251,397,061	108,645,804	60,993	21,262,301	121,549,949	105.8%	43.2%	-12.41%	-14.36%		
合計	市 民 税	8,303,423,000	8,313,911,740	8,140,669,590	1,263,764	14,290,046	160,215,868	98.0%	97.9%	0.92%	1.10%	
	固定資産税	6,666,002,000	6,757,277,421	6,680,531,150	593,850	7,065,394	70,274,727	100.2%	98.9%	0.90%	0.87%	
	軽自動車税	96,004,000	103,243,328	99,955,692	79,700	321,636	3,045,700	104.1%	96.8%	3.29%	2.98%	
	市たばこ税	583,080,000	564,456,535	564,456,535	0	0	0	96.8%	100.0%	-7.00%	-7.00%	
	特別土地保有税	0	0	0	0	0	0	0.0%	0.0%	0.00%	0.00%	
	都市計画税	1,308,922,000	1,322,953,572	1,307,432,314	120,150	1,429,516	14,211,892	99.9%	98.8%	0.61%	0.60%	
計	16,957,431,000	17,061,842,596	16,793,045,281	2,057,464	23,106,592	247,748,187	99.0%	98.4%	0.62%	0.69%		

※ 特別土地保有税は、平成15年度より新たな課税を停止。

平成30年度												
税目	項目	予算額	調定額	収入済額	還付未済額	不納欠損額	収入未済額	予算額 に対する	調定額 に対する	前年度比増減率		
		A 円	B 円	C 円	D 円	E 円	B-C+D-E 円	C/A %	C/B %	調定額 %	収入額 %	
現年課税分	市 民 税	普通徴収	8,335,887,000	8,737,953,480	8,642,132,635	1,382,829	1,602,663	95,601,011	103.7%	98.9%	7.21%	7.12%
		給与特別徴収	2,260,336,000	2,515,494,800	2,429,802,008	444,707	1,549,893	84,587,606	107.5%	96.6%	25.18%	25.34%
		年金特別徴収	5,104,902,000	5,204,934,280	5,196,353,004	861,699	2,770	9,440,205	101.8%	99.8%	2.00%	2.03%
		計	379,115,000	379,613,700	379,689,623	75,923	0	0	100.2%	100.0%	0.18%	0.14%
		法人	7,744,353,000	8,100,042,780	8,005,844,635	1,382,329	1,552,663	94,027,811	103.4%	98.8%	8.13%	8.03%
	固定資産税	固定資産税	591,534,000	637,910,700	636,288,000	500	50,000	1,573,200	107.6%	99.7%	-3.16%	-3.14%
		純固定資産税	6,654,855,000	6,742,858,000	6,706,737,060	244,310	285,555	36,079,695	100.8%	99.5%	0.84%	0.83%
		交付金及び納付金	6,430,733,000	6,518,735,200	6,482,614,260	244,310	285,555	36,079,695	100.8%	99.4%	0.79%	0.77%
		計	224,122,000	224,122,800	224,122,800	0	0	0	100.0%	100.0%	2.55%	2.55%
	軽自動車税	97,624,000	104,405,400	102,758,800	54,800	39,400	1,662,000	105.3%	98.4%	3.55%	3.84%	
	市たばこ税	569,255,000	557,948,709	557,948,709	0	0	0	98.0%	100.0%	-1.15%	-1.15%	
	特別土地保有税	0	0	0	0	0	0	0.0%	0.0%	0.00%	0.00%	
	都市計画税	1,312,407,000	1,320,527,700	1,313,210,594	49,490	57,845	7,308,751	100.1%	99.4%	0.91%	0.89%	
計	16,970,028,000	17,463,693,289	17,322,787,798	1,731,429	1,985,463	140,651,457	102.1%	99.2%	3.89%	3.83%		
滞納繰越分	市 民 税	56,805,000	150,780,016	69,202,614	66,203	8,497,408	73,146,197	121.8%	45.9%	-7.99%	-5.19%	
	固定資産税	25,307,000	70,088,580	34,517,461	85,900	2,109,522	33,547,497	136.4%	49.2%	-0.97%	19.76%	
	軽自動車税	992,000	2,968,000	1,472,287	12,900	257,000	1,251,613	148.4%	49.6%	22.70%	47.06%	
	市たばこ税	0	0	0	0	0	0	0.0%	0.0%	0.00%	0.00%	
	特別土地保有税	0	0	0	0	0	0	0.0%	0.0%	0.00%	0.00%	
	都市計画税	5,061,000	14,198,139	6,992,347	17,400	427,334	6,795,858	138.2%	49.2%	-0.85%	19.91%	
計	88,165,000	238,034,735	112,184,709	182,403	11,291,264	114,741,165	127.2%	47.1%	-5.32%	3.26%		
合計	市 民 税	8,392,692,000	8,888,733,496	8,711,335,249	1,449,032	10,100,071	168,747,208	103.8%	98.0%	6.91%	7.01%	
	固定資産税	6,680,162,000	6,812,946,580	6,741,254,521	330,210	2,395,077	69,627,192	100.9%	98.9%	0.82%	0.91%	
	軽自動車税	98,616,000	107,373,400	104,231,087	67,700	296,400	2,913,613	105.7%	97.1%	4.00%	4.28%	
	市たばこ税	569,255,000	557,948,709	557,948,709	0	0	0	98.0%	100.0%	-1.15%	-1.15%	
	特別土地保有税	0	0	0	0	0	0	0.0%	0.0%	0.00%	0.00%	
	都市計画税	1,317,468,000	1,334,725,839	1,320,202,941	66,890	485,179	14,104,609	100.2%	98.9%	0.89%	0.98%	
計	17,058,193,000	17,701,728,024	17,434,972,507	1,913,832	13,276,727	255,392,622	102.2%	98.5%	3.75%	3.82%		

※ 特別土地保有税は、平成15年度より新たな課税を停止。

7. 市民税

(1) 市民税年度別調定決算額(現年課税分)

年 度 区 分		平成 2 6 年 度			平成 2 7 年 度			平成 2 8 年 度			平成 2 9 年 度			平成 3 0 年 度			
		調定額 千円	前年度比 増減額 千円	増減率 %	調定額 千円	前年度比 増減額 千円	増減率 %	調定額 千円	前年度比 増減額 千円	増減率 %	調定額 千円	前年度比 増減額 千円	増減率 %	調定額 千円	前年度比 増減額 千円	増減率 %	
人	普通徴収	均等割額	73,821	10,098	15.85%	68,490	-5,331	-7.22%	66,983	-1,507	-2.20%	57,693	-9,290	-13.87%	57,541	-152	-0.26%
		所得割額	2,356,442	30,645	1.32%	2,163,046	-193,396	-8.21%	2,103,392	-59,654	-2.76%	1,951,739	-151,653	-7.21%	2,078,341	126,602	6.49%
		小 計	2,430,263	40,743	1.71%	2,231,536	-198,727	-8.18%	2,170,375	-61,161	-2.74%	2,009,432	-160,943	-7.42%	2,135,882	126,450	6.29%
		個人計に占める割合	32.89%			30.41%			29.21%			26.82%			27.67%		
	給与特別徴収	均等割額	96,809	14,415	17.50%	103,526	6,717	6.94%	107,929	4,403	4.25%	117,112	9,183	8.51%	120,341	3,229	2.76%
		所得割額	4,489,690	52,864	1.19%	4,650,425	160,735	3.58%	4,795,624	145,199	3.12%	4,985,858	190,234	3.97%	5,084,593	98,735	1.98%
		小 計	4,586,499	67,279	1.49%	4,753,951	167,452	3.65%	4,903,553	149,602	3.15%	5,102,970	199,417	4.07%	5,204,934	101,964	2.00%
		個人計に占める割合	1233.50%			1347.83%			1375.51%			1346.66%			1371.11%		
	年金特別徴収	均等割額	22,509	3,810	20.38%	22,556	47	0.21%	22,867	311	1.38%	23,513	646	2.83%	23,821	308	1.31%
		所得割額	349,318	1,420	0.41%	330,155	-19,163	-5.49%	333,624	3,469	1.05%	355,422	21,798	6.53%	355,793	371	0.10%
		小 計	371,827	5,230	1.43%	352,711	-19,116	-5.14%	356,491	3,780	1.07%	378,935	22,444	6.30%	379,614	679	0.18%
		個人計に占める割合	86.86%			80.11%			93.67%			94.85%			97.73%		
	個人計	均等割額	193,139	28,323	17.18%	194,572	1,433	0.74%	197,779	3,207	1.65%	198,318	539	0.27%	201,703	3,385	1.71%
		所得割額	7,195,450	84,929	1.19%	7,143,626	-51,824	-0.72%	7,232,640	89,014	1.25%	7,293,019	60,379	0.83%	7,518,727	225,708	3.09%
		個 人 計	7,388,589	113,252	1.56%	7,338,198	-50,391	-0.68%	7,430,419	92,221	1.26%	7,491,337	60,918	0.82%	7,720,430	229,093	3.06%
		合計に占める割合	91.57%			91.56%			92.25%			91.92%			92.37%		
		人口一人当たり調定額(円)	63,466	661	1.05%	62,992	-474	-0.75%	63,438	446	0.71%	64,121	683	1.08%	66,083	1,962	3.06%
	法人	均等割額	251,731	20,447	8.84%	236,186	-15,545	-6.18%	243,804	7,618	3.23%	259,197	15,393	6.31%	249,496	-9,701	-3.74%
		法人税割額	428,092	75,773	21.51%	440,287	12,195	2.85%	380,591	-59,696	-13.56%	399,496	18,905	4.97%	388,415	-11,081	-2.77%
法 人 計		679,823	96,220	16.49%	676,473	-3,350	-0.49%	624,395	-52,078	-7.70%	658,693	34,298	5.49%	637,911	-20,782	-3.16%	
合計に占める割合		8.43%			8.44%			7.75%			8.08%			7.63%			
市内法人数		2,502	8	0.32%	2,652	150	6.00%	2,596	-56	-2.11%	2,578	-18	-0.69%	2,571	-7	-0.27%	
合 計		8,068,412	209,472	2.67%	8,014,671	-53,741	-0.67%	8,054,814	40,143	0.50%	8,150,030	95,216	1.18%	8,358,341	208,311	2.56%	

人口一人当たり調定額には、外国人登録者を含む。

(2)個人市民税の所得の推移(現年課税分)

年度 区分	平成26年度			平成27年度			平成28年度			平成29年度			平成30年度							
	総所得 金額等 千円	納税 義務者 人	納税義務者 一人当たり 円	総所得 金額等 千円	納税 義務者 人	納税義務者 一人当たり 円	総所得 金額等 千円	納税 義務者 人	納税義務者 一人当たり 円	総所得 金額等 千円	納税 義務者 人	納税義務者 一人当たり 円	総所得 金額等 千円	納税 義務者 人	納税義務者 一人当たり 円					
総 額	185,487,922	52,789	3,513,761	183,895,088	52,861	3,478,843	186,474,692	53,746	3,469,555	192,180,202	54,070	3,554,286	199,699,440	54,668	3,652,950					
給 与	139,829,467	39,973	3,498,098	142,754,096	40,458	3,528,452	145,764,736	41,159	3,541,504	147,641,531	41,468	3,560,373	150,048,908	42,051	3,568,261					
営 業 等	7,933,274	2,341	3,388,840	8,153,187	2,357	3,459,138	8,182,215	2,390	3,423,521	8,687,898	2,441	3,559,156	8,662,751	2,430	3,564,919					
農 業	36,342	11	3,303,819	28,660	10	2,866,000	38,196	11	3,472,364	31,243	11	2,840,273	33,839	9	3,759,889					
その他	23,061,701	9,712	2,374,558	22,545,225	9,385	2,402,262	22,587,754	9,545	2,366,449	22,976,055	9,531	2,410,666	22,145,618	9,360	2,365,985					
譲渡所得	14,627,138	752	19,450,982	10,413,920	651	15,996,805	9,901,791	641	15,447,412	12,843,475	619	20,748,748	18,808,324	818	22,993,062					
*1 人口1人当所得額等	外国人登録含む 116,417	外国人登録含む 1,593,306	外国人登録含む 116,494	外国人登録含む 1,578,580	外国人登録含む 117,128	外国人登録含む 1,592,059	外国人登録含む 116,867	外国人登録含む 1,644,435	外国人登録含む 116,830	外国人登録含む 1,709,316	外国人登録含む 114,783	外国人登録含まず 1,615,988	外国人登録含まず 114,794	外国人登録含まず 1,601,957	外国人登録含まず 115,324	外国人登録含まず 1,616,963	外国人登録含まず 115,045	外国人登録含まず 1,670,479	外国人登録含まず 114,875	外国人登録含まず 1,738,406
*2 1世帯当所得額等	外国人登録含まず 50,764	外国人登録含まず 3,653,926	外国人登録含まず 51,113	外国人登録含まず 3,597,814	外国人登録含まず 51,675	外国人登録含まず 3,608,606	外国人登録含まず 51,974	外国人登録含まず 3,697,622	外国人登録含まず 52,769	外国人登録含まず 3,784,408										

<出典>「市町村税課税状況等に関する調」より

*1 1人当所得額等は上段:外国人登録者含、下段:外国人登録者含まず。

*2 1世帯当所得額等は外国人登録含まず。

(3) 平成30年度個人市民税課税標準段階別納税義務者数・所得額および所得割税額(総括)

平成30年7月1日現在

(単位:千円)

区分 課税標準額の段階 (注 1)	納税 義務者数 (人)	総所得金額等 (注 2) (A)	所得控除額 (B)	課税標準額 (C)=(A)-(B)	算出税額 (D)	税額控除額 (税額調整額含む) (E)	配当割額及び 株式等譲渡所得割額 の控除額 (F)	所得割税額 (D)-(E)-(F)
合 計	54,668	199,699,440	62,805,681	130,461,209	7,776,801	365,571	26,727	7,384,503
10万円以下の金額	2,130	4,404,622	1,237,871	2,820,924	96,220	3,238	83	92,899
10万円超え100万円以下	16,827	24,163,386	13,292,211	10,531,379	612,716	47,619	2,374	562,723
100万円超え200万円以下	15,052	38,213,918	14,812,779	22,616,592	1,357,348	79,589	2,752	1,275,007
200万円超え300万円以下	8,591	32,635,204	11,059,673	21,671,984	1,279,999	86,075	2,773	1,191,151
300万円超え400万円以下	4,605	24,565,383	7,294,771	15,780,571	995,253	40,146	1,898	953,209
400万円超え550万円以下	3,874	26,153,521	7,274,914	18,577,231	1,106,697	28,406	1,627	1,076,664
550万円超え700万円以下	1,478	12,607,866	3,100,267	9,547,214	556,579	17,615	1,303	537,661
700万円超え1,000万円以下	1,137	13,023,250	2,514,572	9,994,160	594,589	22,474	1,643	570,472
1,000万円を超える金額	974	23,932,290	2,218,623	18,921,154	1,177,400	40,409	12,274	1,124,717

<出典>「市町村税課税状況等に関する調」より

(注 1) 課税標準額の段階区分は総合課税分の金額による

(注 2) 給与等の総合課税分と長期譲渡所得等の分離課税分を合計したもの

平成30年度個人市民税課税標準段階別納税義務者数・所得額および所得割税額(総合課税分)

(単位:千円)

区分 課税標準額の段階 (注 1)	納税 義務者数 (人)	総所得金額等 (注 2) (A)	所得控除額 (B)	課税標準額 (C)=(A)-(B)	算出税額 (D)	税率 (%) (D)/(C)	税額控除額 (税額調整額含む) (E)	配当割額及び 株式等譲渡所得割額 の控除額 (F)	所得割税額 (D)-(E)-(F)
合 計	53,850	180,891,116	62,018,602	112,439,964	7,345,150	6.53	355,584	23,239	6,966,327
10万円以下の金額	1,967	1,197,919	1,124,735	-272,643	14,910	-5.47	3,099	51	11,760
10万円超え100万円以下	16,676	22,656,815	13,200,790	9,116,229	581,851	6.38	47,240	1,781	532,830
100万円超え200万円以下	14,943	36,381,192	14,729,378	20,867,267	1,319,264	6.32	79,162	2,022	1,238,080
200万円超え300万円以下	8,491	31,790,051	10,951,830	20,934,674	1,236,967	5.91	85,192	2,042	1,149,733
300万円超え400万円以下	4,531	22,844,962	7,217,844	14,137,077	973,278	6.88	39,665	1,605	932,008
400万円超え550万円以下	3,818	24,934,234	7,208,933	17,423,925	1,084,813	6.23	26,864	1,417	1,056,532
550万円超え700万円以下	1,435	11,801,460	3,050,621	8,790,454	543,950	6.19	17,099	1,213	525,638
700万円超え1,000万円以下	1,094	11,373,915	2,449,582	8,409,815	546,520	6.50	21,003	1,485	524,032
1,000万円を超える金額	895	17,910,568	2,084,889	13,033,166	1,043,597	8.01	36,260	11,623	995,714

<出典>「市町村税課税状況等に関する調」より

(注 1) 課税標準額の段階区分は総合課税分の金額による

(注 2) 総所得金額、山林所得金額及び退職所得金額の合計

平成30年度個人市民税課税標準段階別納税義務者数・所得額および所得割税額(分離課税分)

(単位:千円)

課税標準額の段階 (注 1)	納税義務者数(人)	分離課税分の所得金額内訳						分離課税者の所得金額合計 (A)	所得控除額 (B)	課税標準額 (A)-(B)	算出税額 (C)	税額控除額 (税額調整額含む) (D)	配当割額 及び株式等 譲渡所得割 額の控除額 (E)	所得割 税 額 (C)-(D)-(E)
		給与ほか 総合課税分 の所得金額	分離長期譲渡 所得金額に 係る所得金額	分離短期 譲渡所得 金額に係る 所得金額	株式等に係る 譲渡所得金額	上場株式等 に係る配当 所得金額	先物取引 に係る 雑所得金 額							
合 計	818	4,327,779	13,078,691	63,235	1,193,784	79,230	65,605	18,808,324	787,079	18,021,245	431,651	9,987	3,488	418,176
10万円以下の金額	163	54,435	2,982,997	4,841	149,682	3,643	11,105	3,206,703	113,136	3,093,567	81,310	139	32	81,139
10万円超え100万円以下	151	230,007	997,985	3,105	260,154	10,322	4,998	1,506,571	91,421	1,415,150	30,865	379	593	29,893
100万円超え200万円以下	109	276,094	1,409,095	44,801	77,997	10,629	14,110	1,832,726	83,401	1,749,325	38,084	427	730	36,927
200万円超え300万円以下	100	372,863	357,475	354	93,306	8,716	12,439	845,153	107,843	737,310	43,032	883	731	41,418
300万円超え400万円以下	74	369,089	1,236,126	0	103,649	10,440	1,117	1,720,421	76,927	1,643,494	21,975	481	293	21,201
400万円超え550万円以下	56	361,595	752,941	0	95,508	2,441	6,802	1,219,287	65,981	1,153,306	21,884	1,542	210	20,132
550万円超え700万円以下	43	351,062	425,552	3,517	15,184	4,235	6,856	806,406	49,646	756,760	12,629	516	90	12,023
700万円超え1,000万円以下	43	456,956	1,109,852	1,018	67,194	8,196	6,119	1,649,335	64,990	1,584,345	48,069	1,471	158	46,440
1,000万円を超える金額	79	1,855,678	3,806,668	5,599	331,110	20,608	2,059	6,021,722	133,734	5,887,988	133,803	4,149	651	129,003
(上記のうち給与所得者)再掲	251	2,145,248	65,723	9,116	181,743	34,603	27,773	2,464,206	335,118	2,129,088	95,511	5,271	1,431	88,809

<出典>「市町村税課税状況等に関する調」より

(注 1) 課税標準額の段階区分は総合課税分の金額による

(4) 法人市民税調定額の推移

(単位:千円)

区分 \ 年度		平成26年度	平成27年度	平成28年度	平成29年度	平成30年度
調定額	均等割	251,731	236,186	243,804	259,197	249,496
	法人税割	428,092	440,287	380,591	399,496	388,415
	計	679,823	676,473	624,395	658,693	637,911
対前年度比		116.5%	99.5%	92.3%	105.5%	96.8%
1法人当たり税額		272	255	241	256	248

(5) 法人市民税段階別納税義務者数の推移

(単位:法人数)

均等割額 \ 年度		平成26年度	平成27年度	平成28年度	平成29年度	平成30年度
1号	5万円	1,936	2,047	1,982	1,988	1,991
2号	12万円	12	14	9	9	10
3号	13万円	273	285	290	294	288
4号	15万円	19	18	20	22	26
5号	16万円	97	109	108	105	99
6号	40万円	7	5	8	10	11
7号	41万円	141	156	161	133	128
8号	175万円	3	6	4	2	2
9号	300万円	14	12	14	15	16
合計		2,502	2,652	2,596	2,578	2,571

8. 固定資産税

(1) 固定資産税の年度別調定額(現年分)

種別	平成26年度		平成27年度		平成28年度		平成29年度		平成30年度	
	調定額	増減率	調定額	増減率	調定額	増減率	調定額	増減率	調定額	増減率
	千円	%	千円	%	千円	%	千円	%	千円	%
土地	3,455,482	2.07%	3,494,239	1.12%	3,501,492	0.21%	3,504,343	0.08%	3,544,278	1.14%
家屋	2,299,870	7.52%	2,289,623	-0.45%	2,378,506	3.88%	2,443,964	2.75%	2,417,412	-1.09%
償却資産	507,783	6.74%	517,856	1.98%	510,099	-1.50%	519,652	1.87%	557,045	7.20%
合計	6,263,135	4.38%	6,301,718	0.62%	6,390,097	1.40%	6,467,959	1.22%	6,518,735	0.79%

(2) 固定資産税の納税義務者数(法定免税点以上のもの)

(単位:人)

区分	年度	平成26年度		平成27年度		平成28年度		平成29年度		平成30年度	
		義務者数	増減数	義務者数	増減数	義務者数	増減数	義務者数	増減数	義務者数	増減数
土地	個人	29,869	533	30,193	324	30,770	577	31,166	396	31,489	323
	法人	558	-21	571	13	578	7	594	16	600	6
	計	30,427	512	30,764	337	31,348	584	31,760	412	32,089	329
家屋	個人	29,361	556	29,717	356	30,005	288	30,678	673	31,025	347
	法人	559	-14	581	22	590	9	611	21	627	16
	計	29,920	542	30,298	378	30,595	297	31,289	694	31,652	363
償却資産	個人	35	1	38	3	37	-1	35	-2	38	3
	法人	614	89	640	26	636	-4	639	3	660	21
	計	649	90	678	29	673	-5	674	1	698	24

(3) 土地評価額等の推移(法定免税点以上のもの/現年調定額)

年度	区分	田	畑	宅地	山林	雑種地	計
平成26年度	地積(㎡)	0	1,586,853	6,564,479	67,947	188,930	8,408,209
	筆数(筆)	0	2,240	46,839	78	807	49,964
	決定価格(千円)	0	15,301,237	762,579,232	3,277,493	15,500,240	796,658,202
平成27年度	地積(㎡)	0	1,564,952	6,590,959	66,017	182,303	8,404,231
	筆数(筆)	0	2,194	47,090	73	834	50,191
	決定価格(千円)	0	15,294,430	777,954,187	3,253,845	15,221,455	811,723,917
平成28年度	地積(㎡)	0	1,546,437	6,612,630	53,707	185,054	8,397,828
	筆数(筆)	0	2,178	47,735	73	873	50,859
	決定価格(千円)	0	14,691,721	779,873,857	2,669,451	15,357,563	812,592,592
平成29年度	地積(㎡)	0	1,508,601	6,652,561	52,404	182,333	8,395,899
	筆数(筆)	0	2,137	48,003	68	867	51,075
	決定価格(千円)	0	14,475,934	783,797,632	2,564,425	15,079,410	815,917,401
平成30年度	地積(㎡)	0	1,474,298	6,686,044	52,036	179,198	8,391,576
	筆数(筆)	0	2,086	48,466	67	884	51,503
	決定価格(千円)	0	14,680,511	811,179,509	2,649,776	15,208,508	843,718,304

(4) 家屋評価額等の推移(法定免税点以上のもの/現年調定額)

年度	納税義務者数(人)	棟数(棟)			床面積(㎡)			決定価格(千円)		
		木造	非木造	計	木造	非木造	計	木造	非木造	計
平成26年度	29,920	23,979	4,906	28,885	2,293,504	2,146,444	4,439,948	70,278,079	101,770,024	172,048,103
平成27年度	30,298	24,327	4,964	29,291	2,330,179	2,177,054	4,507,233	68,997,738	103,056,732	172,054,470
平成28年度	30,595	24,500	5,008	29,508	2,349,690	2,187,451	4,537,141	71,513,349	104,892,352	176,405,701
平成29年度	31,289	24,726	5,021	29,747	2,376,650	2,221,092	4,597,742	74,622,532	108,536,864	183,159,396
平成30年度	31,652	25,126	5,051	30,177	2,419,394	2,226,778	4,646,172	73,780,855	107,429,951	181,210,806

(5) 償却資産の価格等の推移

(単位:千円)

年度	市長が価格等を決定したもの					法389条関係			合計	
	構築物	機械及び装置	船舶	車両及び運搬具	工具、器具及び備品	小計	総務大臣配分	都知事配分		小計
平成26年度	9,664,434	7,809,756	0	51,985	6,297,545	23,823,720	13,239,822	0	13,239,822	37,063,542
平成27年度	9,781,960	8,373,047	0	49,808	6,680,011	24,884,826	12,860,858	0	12,860,858	37,745,684
平成28年度	10,106,973	8,556,822	0	57,985	6,134,329	24,856,109	12,370,400	0	12,370,400	37,226,509
平成29年度	9,948,275	9,373,103	0	107,025	6,185,828	25,614,231	11,936,679	0	11,936,679	37,550,910
平成30年度	9,775,767	10,768,474	0	116,381	6,553,125	27,213,747	12,716,659	0	12,716,659	39,930,406

(6) 国有資産等所在市町村交付金の推移

(単位:円)

年 度	所有団体	区 分	国 有 資 産			公 有 資 産			交付金額計
			台帳価格	算定標準額	交付金額	台帳価格	算定標準額	交付金額	
平成26年度	財務省 防衛省 東京都	住宅に係るもの	8,657,319,000	1,623,669,000	22,731,300	44,185,410,000	12,386,341,000	173,408,700	196,140,000
		その他	210,357,000	210,357,000	2,945,000	572,021,000	572,021,000	8,008,200	10,953,200
		計	8,867,676,000	1,834,026,000	25,676,300	44,757,431,000	12,958,362,000	181,416,900	207,093,200
平成27年度	財務省 防衛省 東京都	住宅に係るもの	8,780,651,000	1,638,380,000	22,937,200	45,173,260,000	12,794,555,000	179,123,700	202,060,900
		その他	157,397,000	157,397,000	2,203,600	612,490,000	612,490,000	8,574,800	10,778,400
		計	8,938,048,000	1,795,777,000	25,140,800	45,785,750,000	13,407,045,000	187,698,500	212,839,300
平成28年度	財務省 防衛省 東京都	住宅に係るもの	8,945,177,000	1,629,287,000	22,810,000	51,348,706,000	13,642,063,000	190,988,800	213,798,800
		その他	27,704,000	27,704,000	387,800	595,875,000	595,875,000	8,342,200	8,730,000
		計	8,972,881,000	1,656,991,000	23,197,800	51,944,581,000	14,237,938,000	199,331,000	222,528,800
平成29年度	財務省 東京都	住宅に係るもの	8,936,871,000	1,611,381,000	22,559,200	50,654,876,000	13,390,288,000	187,464,000	210,023,200
		その他	25,766,000	25,766,000	360,800	582,597,000	582,596,000	8,156,300	8,517,100
		計	8,962,637,000	1,637,147,000	22,920,000	51,237,473,000	13,972,884,000	195,620,300	218,540,300
平成30年度	財務省 東京都	住宅に係るもの	8,844,037,000	1,574,247,000	22,039,500	51,570,424,000	13,826,239,000	193,567,300	215,606,800
		その他	24,292,000	24,292,000	340,000	584,005,000	584,005,000	8,176,000	8,516,000
		計	8,868,329,000	1,598,539,000	22,379,500	52,154,429,000	14,410,244,000	201,743,300	224,122,800

9. 軽自動車税

(1) 課税台数及び調定額

年度		平成26年度		平成27年度		平成28年度		平成29年度		平成30年度			
調定額 (現年課税分)		調定額 (千円)	増減率 (%)	調定額 (千円)	増減率 (%)	調定額 (千円)	増減率 (%)	調定額 (千円)	増減率 (%)	調定額 (千円)	増減率 (%)		
		74,335	4.1	76,574	3.0	97,742	27.6	100,824	3.2	104,405	3.6		
課税台数		課税台数 (台)	増減数 (台)	課税台数 (台)	増減数 (台)	課税台数 (台)	増減数 (台)	課税台数 (台)	増減数 (台)	課税台数 (台)	増減数 (台)		
原 付	第1種 50cc以下	4,582	-183	4,344	-238	4,096	-248	3,887	-209	3,688	-199		
	第2種(乙) 90cc以下	423	-24	407	-16	405	-2	378	-27	338	-40		
	第2種(甲) 125cc以下	1,633	84	1,703	70	1,733	30	1,754	21	1,796	42		
	ミニカー	68	5	68	0	67	-1	65	-2	69	4		
軽 自 動 車	軽二輪	1,482	10	1,461	-21	1,435	-26	1,413	-22	1,425	12		
	軽三輪	旧税率	3	0	2	-1	1	-1	1	0	1	0	
		新税率					0	0	0	0	0	0	
		重課					1	1	1	0	1	0	
		25%軽課					0	0	0	0	0	0	
		50%軽課					0	0	0	0	0	0	
	75%軽課					0	0	0	0	0	0		
	乗 用 車	自家用	旧税率	6,373	427	6,706	333	5,310	-1,396	4,651	-659	4,175	-476
			新税率					226	226	748	522	1,363	615
			重課					1,144	1,144	1,366	222	1,457	91
			25%軽課					244	244	195	-49	141	-54
			50%軽課					104	104	111	7	110	-1
		75%軽課					0	0	0	0	1	1	
		営業用	旧税率	0	0	0	0	0	0	0	0	0	0
			新税率					0	0	0	0	0	0
			重課					0	0	0	0	0	0
25%軽課							0	0	0	0	0	0	
50%軽課						0	0	0	0	0	0		
75%軽課					0	0	0	0	0	0			
貨 物 車	自家用	旧税率	2,632	-26	2,644	12	1,845	-799	1,602	-243	1,326	-276	
		新税率					92	92	252	160	455	203	
		重課					612	612	696	84	701	5	
		25%軽課					58	58	54	-4	44	-10	
		50%軽課					0	0	0	0	0	0	
	75%軽課					0	0	1	1	0	-1		
	営業用	旧税率	204	-3	206	2	172	-34	167	-5	159	-8	
		新税率					12	12	19	7	45	26	
		重課					21	21	27	6	30	3	
		25%軽課					0	0	7	7	8	1	
50%軽課						0	0	0	0	0	0		
75%軽課					0	0	0	0	0	0			
雪上車	0	0	0	0	0	0	0	0	0	0			
小型特殊 自動車	農耕用	207	1	212	5	211	-1	211	0	206	-5		
	その他	56	-3	55	-1	53	-2	51	-2	53	2		
二輪の小型自動車		1,319	4	1,315	-4	1,330	15	1,304	-26	1,295	-9		
計		18,982	292	19,123	141	19,172	49	18,961	-211	18,887	-74		

注 平成28年度より税率改正

10. 市たばこ税

(1) 年度別・月別売渡本数及び調定額

単位：円

区分	年度	平成26年度		平成27年度		平成28年度		平成29年度		平成30年度	
		本数(本)	調定額	本数(本)	調定額	本数(本)	調定額	本数(本)	調定額	本数(本)	調定額
月別	4月	15,090,268	77,870,413	10,437,250	53,646,715	11,655,813	59,431,350	9,500,647	48,737,575	9,133,015	47,326,324
	5月	6,891,740	35,389,466	9,981,230	51,251,124	8,834,462	45,737,111	9,149,926	47,621,609	8,114,925	41,819,669
	6月	10,450,352	53,691,586	10,646,650	54,668,889	10,118,865	52,140,536	9,773,538	50,727,998	9,275,914	48,407,891
	7月	9,456,700	48,596,800	10,366,168	53,241,583	10,034,757	51,525,811	9,357,499	48,514,121	8,676,090	45,328,468
	8月	11,067,400	56,894,110	10,789,740	55,354,315	10,122,471	52,120,421	9,259,915	48,034,362	8,940,706	46,714,694
	9月	10,548,432	54,178,852	10,295,520	52,837,347	10,102,782	51,823,413	9,829,045	50,979,123	8,801,728	45,980,541
	10月	10,565,785	54,370,825	10,513,764	54,000,689	9,767,447	50,251,590	9,228,771	47,917,186	12,668,011	66,125,609
	11月	10,412,235	53,481,385	11,076,804	56,842,876	9,759,316	50,157,612	9,166,559	47,581,175	12,038,055	36,957,649
	12月	10,043,302	51,643,047	9,181,180	47,080,220	9,554,644	49,263,681	8,581,719	44,539,404	7,767,882	42,815,476
	1月	10,975,490	56,439,311	11,154,656	57,226,301	10,854,742	55,963,968	9,152,099	47,495,549	8,715,560	49,145,292
	2月	9,889,650	50,846,373	9,444,037	48,545,555	8,578,636	44,274,972	7,927,174	41,164,106	8,081,760	45,602,337
	3月	9,090,100	46,727,963	9,018,536	46,242,982	8,577,147	44,252,879	7,924,473	41,144,327	7,395,533	41,724,759
合計		124,481,454	640,130,131	122,905,535	630,938,596	117,961,082	606,943,344	108,851,365	564,456,535	109,609,179	557,948,709
増減率(%)		-5.08%	-4.22%	-1.27%	-1.44%	-4.02%	-3.80%	-7.72%	-7.00%	0.70%	-1.15%
1人当り平均		1,069	5,498	1,055	5,416	1,007	5,181	931	4,819	937	4,763
		1,084	5,576	1,070	5,496	1,022	5,262	946	4,894	952	4,838
1世帯当り平均		2,452	12,610	2,405	12,344	2,283	11,745	2,106	10,923	2,121	10,797

1人当り平均は、上段は外国人登録者含む。下段は外国人登録者含まず。

1世帯当り平均は外国人登録者は含まず。

11. 都市計画税

(1) 都市計画税の年度別調定額及び納税義務者数(法定免税点以上のもの/現年調定額)

区分		平成26年度	平成27年度	平成28年度	平成29年度	平成30年度
納税義務者数 (人)	土地	30,410	30,746	31,330	31,742	32,071
	前年度比増減	512	336	584	412	329
	家屋	29,896	30,273	30,568	31,262	31,624
	前年度比増減	542	377	295	694	362
	実数	34,153	34,481	35,070	35,456	35,574
	前年度比増減	520	328	589	386	118
調定額 (千円)	土地	967,105	905,827	871,006	872,053	888,396
	前年度比増減	12,395	-61,278	-34,821	1,047	16,343
	家屋	463,030	428,611	426,806	436,580	432,131
	前年度比増減	31,759	-34,419	-1,805	9,774	-4,449
	計	1,442,530	1,273,160	1,262,991	1,308,633	1,320,527
	前年度比増減	52,061	-169,370	-10,169	45,642	11,894

12. 徴収

(1) 市税年度別徴収実績

年度	区分	予算現額	調定額	収入済額	還付未済額	不納欠損額	未収入額	内執行停止額	収納率
		A (円)	B (円)	C (円)	D (円)	E (円)	B-C+D-E (円)	G (円)	H=C/B %
平成25年度	現年課税分	15,961,477,000	16,203,557,689	16,046,953,314	953,496	1,069,989	156,487,882	266,327	99.0%
	滞納繰越分	174,310,000	463,828,490	160,755,313	272,087	37,707,027	265,638,237	3,969,998	34.7%
	計	16,135,787,000	16,667,386,179	16,207,708,627	1,225,583	38,777,016	422,126,119	4,236,325	97.2%
平成26年度	現年課税分	16,218,819,000	16,683,239,701	16,544,922,508	5,631,885	2,369,514	141,579,564	260,197	99.2%
	滞納繰越分	152,870,000	418,966,304	152,728,303	564,952	49,519,910	217,283,043	24,257,367	36.5%
	計	16,371,689,000	17,102,206,005	16,697,650,811	6,196,837	51,889,424	358,862,607	24,517,564	97.6%
平成27年度	現年課税分	16,247,733,000	16,571,179,096	16,436,446,922	1,916,262	4,016,349	132,632,087	188,774	99.2%
	滞納繰越分	132,417,000	355,535,582	148,147,851	348,009	46,292,825	161,442,915	12,507,909	41.7%
	計	16,380,150,000	16,926,714,678	16,584,594,773	2,264,271	50,309,174	294,075,002	12,696,683	98.0%
平成28年度	現年課税分	16,392,705,000	16,669,939,324	16,551,186,536	1,961,138	2,226,970	118,486,956	328,648	99.3%
	滞納繰越分	115,605,000	287,001,399	126,861,212	210,853	23,248,301	137,102,739	1,181,295	44.2%
	計	16,508,310,000	16,956,940,723	16,678,047,748	2,171,991	25,475,271	255,589,695	1,509,943	98.4%
平成29年度	現年課税分	16,494,436,000	16,810,445,535	16,684,399,477	1,996,471	1,844,291	126,198,238	221,558	99.3%
	滞納繰越分	102,683,000	251,397,061	108,645,804	60,993	21,262,301	121,549,949	1,332,898	43.2%
	計	16,597,119,000	17,061,842,596	16,793,045,281	2,057,464	23,106,592	247,748,187	1,554,456	98.4%
平成30年度	現年課税分	16,590,913,000	17,084,079,589	16,943,098,175	1,655,506	44,368,893	98,268,027	44,100	99.2%
	滞納繰越分	88,165,000	238,034,735	112,184,709	182,403	67,475,485	58,556,944	1,981,563	47.1%
	計	16,679,078,000	17,322,114,324	17,055,282,884	1,837,909	111,844,378	156,824,971	2,025,663	98.5%

(2)口座振替利用状況

年度		平成26年度	平成27年度	平成28年度	平成29年度	平成30年度
市民税	納税義務者数 (人)	25,550	25,535	25,402	23,007	23,089
	口座振替者数 (人)	6,385	5,933	5,773	5,044	5,069
	振替率 (%)	25.0%	23.2%	22.7%	21.9%	22.0%
固定・都市計画税	納税義務者数 (人)	34,633	35,023	35,558	35,929	36,237
	口座振替者数 (人)	17,559	17,773	17,992	18,174	18,276
	振替率 (%)	50.7%	50.7%	50.6%	50.6%	50.4%
軽自動車税	納税義務者数 (人)	18,980	19,123	19,350	18,961	18,887
	口座振替者数 (人)	786	858	864	923	898
	振替率 (%)	4.1%	4.5%	4.5%	4.9%	4.8%
合計	納税義務者数 (人)	79,163	79,681	80,310	77,897	78,213
	口座振替者数 (人)	24,730	24,564	24,629	24,141	24,243
	振替率 (%)	31.2%	30.8%	30.7%	31.0%	31.0%

(3)督促状発付状況

年度		平成26年度	平成27年度	平成28年度	平成29年度	平成30年度
市民税(普徴)	納期総件数 (件)	89,981	84,579	82,997	68,228	67,513
	発付件数 (件)	20,618	18,260	16,925	13,034	13,041
	発付率 (%)	22.9%	21.6%	20.4%	19.1%	19.3%
市民税(特徴)	納期総件数 (件)	140,247	146,685	156,094	165,632	173,200
	発付件数 (件)	2,342	2,649	3,093	3,876	4,180
	発付率 (%)	1.7%	1.8%	2.0%	2.3%	2.4%
固定・都市計画税	納期総件数 (件)	138,500	139,900	142,247	143,731	144,954
	発付件数 (件)	17,856	17,395	16,254	15,567	15,747
	発付率 (%)	12.9%	12.4%	11.4%	10.8%	10.9%
法人市民税	納期総件数 (件)	3,152	3,003	3,124	3,160	3,184
	発付件数 (件)	182	212	193	207	194
	発付率 (%)	5.8%	7.1%	6.2%	6.6%	6.1%
軽自動車税	納期総件数 (件)	18,987	19,143	19,292	19,350	18,906
	発付件数 (件)	3,650	3,092	2,973	2,894	2,472
	発付率 (%)	19.2%	16.2%	15.4%	15.0%	13.1%
合計	納期総件数 (件)	390,867	393,310	403,754	400,101	407,757
	発付件数 (件)	44,648	41,608	39,438	35,578	35,634
	発付率 (%)	11.4%	10.6%	9.8%	8.9%	8.7%

(4) 差押の状況

単位: 件

年 度	平成26年度					平成27年度					平成28年度					平成29年度					平成30年度				
	電話 加入権	不動産	債権	その他	計	電話 加入権	不動産	債権	その他	計	電話 加入権	不動産	債権	その他	計	電話 加入権	不動産	債権	その他	計	電話 加入権	不動産	債権	その他	計
前年度から繰越	34	351	382	32	799	28	332	462	22	844	27	291	398	11	727	27	269	456	10	762	26	246	446	9	727
差 押	0	38	1,446	5	1,489	0	25	1,391	0	1,416	0	17	1,336	1	1,354	0	17	1,010	1	1,028	0	24	1,094	0	1,118
合 計	34	389	1,828	37	2,288	28	357	1,853	22	2,260	27	308	1,734	12	2,081	27	286	1,466	11	1,790	26	270	1,540	9	1,845
差押解除	6	57	1,366	15	1,444	1	66	1,455	11	1,533	0	39	1,278	2	1,319	1	40	1,020	2	1,063	3	19	1,094	1	1,117
うち公売	0	0	0	5	5	0	0	0	0	0	0	0	0	0	0	0	0	0	0	0	0	0	0	0	0
次年度へ繰越	28	332	462	22	844	27	291	398	11	727	27	269	456	10	762	26	246	446	9	727	23	251	446	8	728

(5) 公売の状況

単位: 件

年 度	平成26年度			平成27年度			平成28年度			平成29年度			平成30年度		
	不動産公売	インターネット	計	不動産公売	インターネット	計	不動産公売	インターネット	計	不動産公売	インターネット	計	不動産公売	インターネット	計
公告件数	0	8	8	0	0	0	0	0	0	0	0	0	0	0	0
財産種別		動産													
公売件数	0	8	8	0	0	0	0	0	0	0	0	0	0	0	0
売却件数	0	7	7	0	0	0	0	0	0	0	0	0	0	0	0
備 考															