

市税概要

平成30年度版

東京都東久留米市

目 次

1. 税金について	(1)税金の種類	1
	(2)東久留米市で課税と徴収を行う税金	1
2. 市の概要	(1)市の沿革	2
	(2)市の位置及び地勢	2
3. 人口及び世帯		3
4. 行政機構	(1)行政組織機構図	4
	(2)税務事務分掌及び人員配置状況	5
5. 財政	(1)平成29年度一般会計決算	6
	(2)平成30年度一般会計当初予算	7
	(3)一般会計歳入額と市税収入(決算額)	8
6. 市税	(1)税率一覧表	9
	(2)市税の納期	11
	(3)市税年度別決算額	12
7. 市民税	(1)市民税の年度別調定額	17
	(2)個人市民税の所得の推移	19
	(3)平成29年度個人市民税課税標準段階別納税義務者数 所得額および所得割額	21
	(4)法人市民税段階別納税義務者数の推移	24
	(5)法人市民税調定額の推移	24
8. 固定資産税	(1)固定資産税の年度別調定額	25
	(2)固定資産税の納税義務者数	25
	(3)土地評価額等の推移	26
	(4)家屋評価額等の推移	27
	(5)償却資産の価格等の推移	27
	(6)国有資産等所在市町村交付金の推移	28
9. 軽自動車税	(1)課税台数及び調定額	29
10. 市たばこ税	(1)年度別・月別売渡本数及び調定額	31
11. 特別土地保有税	(1)特別土地保有税の年度別調定額	33
12. 都市計画税	(1)都市計画税の年度別調定額及び納税義務者数	33
13. 徴収	(1)市税年度別徴収実績	34
	(2)税目別・年度別徴収状況	35
	(3)口座振替利用状況	40
	(4)督促状発付状況	40
	(5)差押の状況	41
	(6)公売の状況	42

1. 税金について

(1) 税金の種類

税金は、課税などの権限や使いみち、納税方法などの観点から分類することができます。

ア 国税と地方税(課税と徴収の権限による分類)

- ・国税・・・国が課税・徴収を行う税金(例:所得税、法人税)
- ・地方税・・・地方自治体(都道府県・市町村)が課税・徴収を行う税金(例:市民税、軽自動車税)

イ 普通税と目的税(税金の使いみちによる分類)

- ・普通税・・・税金の使いみちが限定されていない税金(例:市民税、固定資産税)
- ・目的税・・・税金の使いみちがあらかじめ決められている税金(例:都市計画税)

ウ 直接税と間接税(納税方法による分類)

- ・直接税・・・税金を負担する人が直接納める税金(例:所得税、市民税)
- ・間接税・・・税金を負担する人と納める人が異なる税金(例:消費税、たばこ税)

(2) 東久留米市で課税と徴収を行う税金

税目	説明
市民税(個人市民税)	1月1日時点で市内在住の個人に対して前年1年間の所得に基づき、都民税と合わせて課税されます。定額で課税する「均等割」と所得に応じて課税する「所得割」からなります。市内に住所がない方でも市内に事務所、事業所または家屋敷を所有している方は「均等割」が課税されます。
市民税(法人市民税)	市内に事務所等または寮等を所有する法人及び法人課税信託の引き受けにより法人税を課される個人に課税されます。「均等割」と法人税に基づき計算される「法人税割」からなります。
固定資産税	1月1日時点で市内に土地、家屋及び償却資産(これらを総称して「固定資産」といいます)を所有している方に課税されます。
都市計画税	都市計画事業や土地区画整理事業に必要な経費の一部を負担していただくためのもので、市街化区域内の土地及び家屋を所有している方に課税されます。
軽自動車税	4月1日時点で市内に原付バイクや軽自動車等を所有している方に課税されます。
市たばこ税	国産たばこの製造業者、特定販売業者(輸入業者)および卸売販売業者が市内の小売販売業者に売り渡したたばこに対して課税されます。

※国民健康保険税は本書では取り扱っていません。

2. 市の概要

(1) 市の沿革

廃藩置県当時、現東久留米市の区域は品川県に属する。

明治 4年 入間県管轄となる。

明治 5年 神奈川県管轄となる。

明治22年 柳窪、下里、野火止、田無、前沢、小山、南沢、柳窪新田、門前、落合、神山、栗原新田の12村が合併して久留米村となる。

明治26年 東京府に編入する。

昭和31年 町制施行、久留米町となる。

昭和45年 市制施行、東久留米市となる。

(2) 市の位置及び地勢

本市は、武蔵野台地のほぼ中央にあって、東京都心より約24kmの西北部にあり、北多摩の東北部に位置している。地形は、標高70mから40mの範囲を西から東になだらかに傾斜し、東西6.5km、南北3.5km、面積は12.88km²である。

地域としては、武蔵野台地でもローム層の地域で、その厚さ10m以上のところが多く、また、数条の流れによる侵食や低地によって地下水も複雑であり、市内には、数ヶ所の湧水がある。



3. 人口及び世帯

区分 年次	人 口 (人)				人口密度 (1km ² 当り)	世 帯		1世帯当り 人員(人)
	男	女	計	増加率%		数	増加率%	
昭和46年	40,521	39,406	79,927	8.20	6,186	25,323	6.96	3.2
昭和47年	44,158	42,989	87,147	9.03	6,745	28,027	10.68	3.1
昭和48年	46,517	45,469	91,986	5.55	7,120	29,530	5.36	3.1
昭和49年	49,140	47,618	96,758	5.19	7,489	31,190	5.62	3.1
昭和50年	49,975	48,759	98,734	2.04	7,642	31,795	1.94	3.1
昭和51年	51,245	49,855	101,100	2.40	7,825	32,570	2.44	3.1
昭和52年	52,139	50,782	102,921	1.80	7,966	33,211	1.97	3.1
昭和53年	52,816	51,625	104,441	1.48	8,084	33,653	1.33	3.1
昭和54年	53,557	52,172	105,729	1.23	8,183	34,295	1.91	3.1
昭和55年	53,949	52,905	106,854	1.06	8,270	34,842	1.59	3.1
昭和56年	53,961	52,908	106,869	0.01	8,272	35,072	0.66	3.0
昭和57年	54,102	53,045	107,147	0.26	8,293	35,347	0.78	3.0
昭和58年	54,630	54,456	109,086	1.81	8,443	35,969	1.76	3.0
昭和59年	55,067	53,844	108,911	-0.16	8,430	36,505	1.49	3.0
昭和60年	55,585	54,334	109,919	0.93	8,508	37,042	1.47	3.0
昭和61年	55,908	54,726	110,634	0.65	8,563	37,476	1.17	3.0
昭和62年	56,209	54,989	111,198	0.51	8,607	37,929	1.21	2.9
昭和63年	56,352	55,273	111,625	0.38	8,640	38,447	1.37	2.9
昭和64年	56,434	55,343	111,777	0.14	8,651	38,748	0.78	2.9
平成 2年	57,184	56,218	113,402	1.45	8,777	39,807	2.73	2.8
平成 3年	57,444	56,680	114,124	0.64	8,833	40,548	1.86	2.8
平成 4年	57,266	56,496	113,762	-0.32	8,805	40,970	1.04	2.8
平成 5年	56,983	56,468	113,451	-0.27	8,781	41,424	1.11	2.7
平成 6年	56,756	56,202	112,958	-0.43	8,743	41,669	0.59	2.7
平成 7年	56,705	56,467	113,172	0.19	8,759	42,192	1.26	2.7
平成 8年	56,254	56,132	112,386	-0.69	8,699	42,447	0.60	2.6
平成 9年	56,189	56,393	112,582	0.17	8,714	43,035	1.39	2.6
平成10年	56,380	56,624	113,004	0.37	8,746	43,638	1.40	2.6
平成11年	56,800	56,999	113,799	0.70	8,808	44,534	2.05	2.6
平成12年	56,549	56,984	113,533	-0.23	8,787	44,918	0.86	2.5
平成13年	56,368	56,844	113,212	-0.28	8,763	45,280	0.81	2.5
平成14年	56,570	57,182	113,752	0.48	8,804	45,975	1.53	2.5
平成15年	56,492	57,111	113,603	-0.13	8,793	46,412	0.95	2.4
平成16年	56,722	57,252	113,974	0.33	8,822	47,078	1.43	2.4
平成17年	56,943	57,596	114,539	0.50	8,865	47,767	1.46	2.4
平成18年	56,978	57,576	114,554	0.01	8,866	48,284	1.08	2.4
平成19年	56,853	57,523	114,376	-0.15	8,853	48,661	0.78	2.4
平成20年	56,803	57,615	114,418	0.04	8,856	49,210	1.12	2.3
	754	965	1,719	-	-	678	-	2.5
平成21年	56,915	57,802	114,717	0.03	8,879	49,825	1.25	2.3
	756	1,000	1,756	2.15	9,015	683	0.74	2.6
平成22年	56,851	57,956	114,807	0.08	8,886	50,267	0.88	2.3
	734	1,038	1,772	0.91	9,023	662	-3.07	2.7
平成23年	56,760	58,012	114,772	-0.03	8,883	50,530	0.52	2.3
	734	1,043	1,777	0.28	9,021	638	-3.63	2.8
平成24年	56,487	57,927	114,414	-0.31	8,856	50,627	0.19	2.3
	659	994	1,653	-6.98	8,984	455	-28.68	3.6
平成25年	56,420	57,828	114,248	-0.15	8,843	50,236	-0.77	2.3
	633	959	1,592	-3.69	8,966	1,108	143.52	1.4
平成26年	56,497	58,286	114,783	0.47	8,884	50,764	1.05	2.3
	650	984	1,634	2.64	9,011	1,096	-1.08	1.5
平成27年	56,498	58,296	114,794	0.01	8,913	51,113	0.69	2.2
	692	1,008	1,700	4.04	9,045	1,166	6.39	1.5
平成28年	56,603	58,721	115,324	0.46	8,954	51,675	1.10	2.2
	759	1,045	1,804	6.12	9,094	1,240	6.35	1.5
平成29年	56,401	58,644	115,045	-0.24	8,932	51,974	0.58	2.2
	761	1,061	1,822	1.00	9,074	1,251	0.89	1.5
平成30年	56,238	58,637	114,875	-0.15	8,919	52,316	0.66	2.2
	855	1,100	1,955	7.30	9,071	1,362	8.87	1.4

※ 1月1日現在の住民基本台帳による。(平成20年以降下段は外国人登録。上段には含まず)

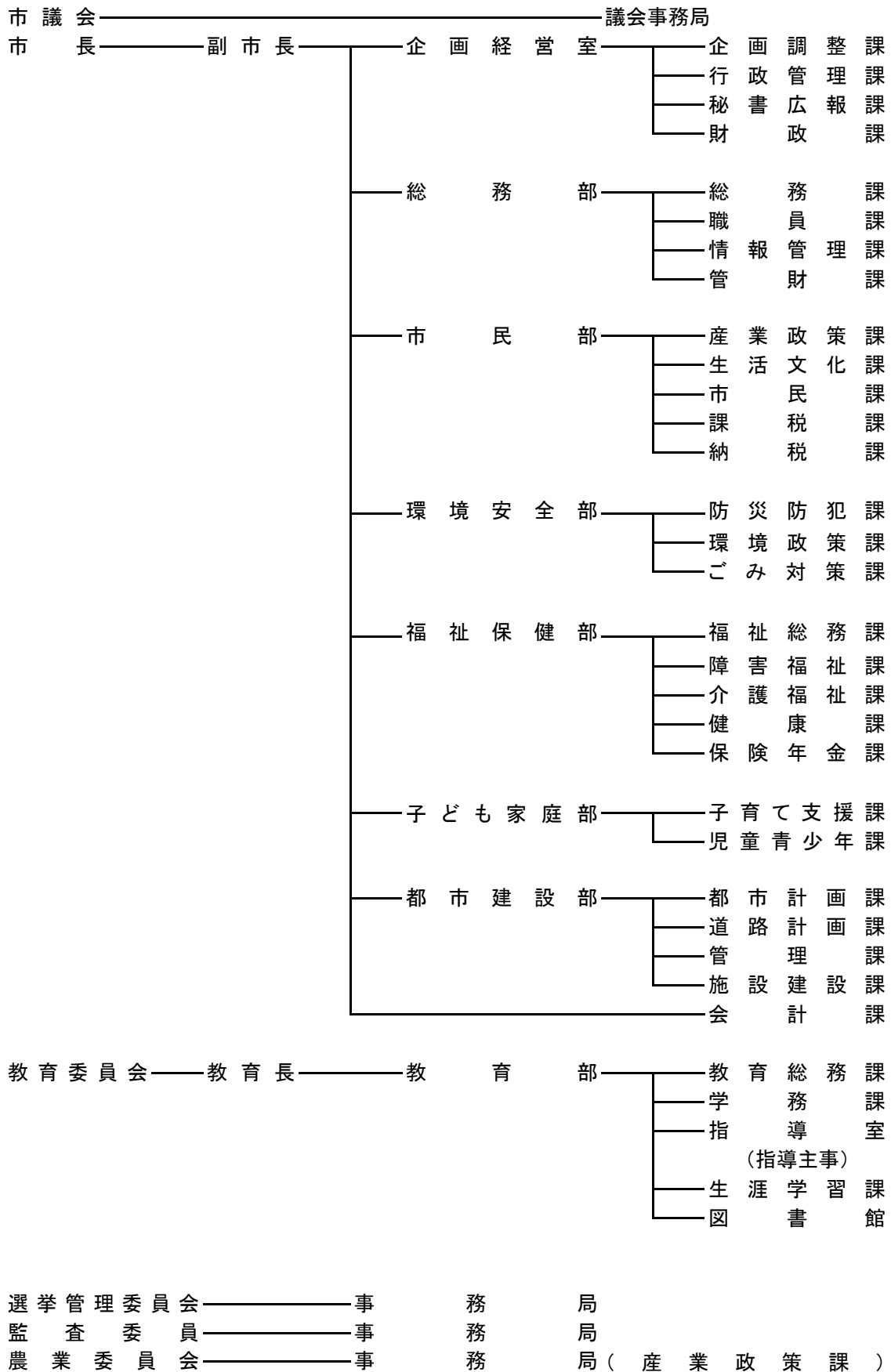
※ 日本人と外国人の混合世帯は世帯の下段に含む。

※ 人口密度は平成28年10月1日 国土地理院測定「全国都道府県市町村別面積調」による面積12.88km²で算出。

4. 行政機構

(1) 行政組織機構図

平成30年7月1日現在



(2) 税務事務分掌及び人員配置状況

平成30年9月1日現在

単位:人

部	課	係	課長	係長	主事	計	男	女	事務分掌
市	課	市民税係	1	1	13 (4)	14 (4)	5	9 (4)	1 課税事務の総合調整に関すること。 2 課税統計及び税制調査に関すること。 3 市・都民税、法人市民税、軽自動車税及びたばこ税の賦課並びに調定に関すること。 4 原動機付自転車及び小型特殊自動車の標識の交付に関すること。 5 課税証明書の交付に関すること。 6 専用公印の管守に関すること。 7 事務手数料の納入に関すること。 8 課の庶務に関すること。
		土地資産税係		1	6	7	5	2	1 土地に係る固定資産税及び都市計画税の賦課並びに調定に関すること。 2 特別土地保有税の賦課及び調定に関すること。 3 土地の評価に関すること。 4 土地課税台帳及び公図の整理保管に関すること。 5 その他、土地に係る固定資産税及び都市計画税等に関すること。
		家屋資産税係		1	6	7	5	2	1 家屋及び償却資産に係る固定資産税並びに都市計画税の賦課並びに調定に関すること。 2 家屋及び償却資産の評価に関すること。 3 家屋及び償却資産の課税台帳の整理保管に関すること。 4 国有資産等所在市町村交付金に関すること。 5 その他、家屋及び償却資産に係る固定資産税並びに都市計画税等に関すること。
	小計	1	3	25 (4)	29 (4)	16	13 (4)	係長の内1名は主査	
民	課	納税係		2	12	14	11	3	1 市税(国民健康保険税を含む。)及び後期高齢者医療保険料の徴収・滞納整理に関すること。 2 市税(国民健康保険税を含む。)及び後期高齢者医療保険料の口座振替納付に関すること。 3 過誤納金の還付及び充当に関すること。 4 東久留米市租税教育推進協議会に関すること。 5 専用公印の管守に関すること。 6 納税証明書の交付に関すること。 7 事務手数料の納入に関すること。 8 課の庶務に関すること。
		納税係		2	12	14	11	3	1 市税(国民健康保険税を含む。)及び後期高齢者医療保険料の徴収・滞納整理に関すること。 2 市税(国民健康保険税を含む。)及び後期高齢者医療保険料の滞納処分・停止並びに納税猶予に関すること。 3 納税の相談、指導及び奨励に関すること。 4 徴収の嘱託及び受託に関すること。 5 市債権の管理、徴収に係る総合調整に関すること。 6 市債権を所管する課から引き継ぎを受けた債権の徴収に関すること。
		小計	1	3	18 (1)	22 (1)	15	7 (1)	係長の内1名は主査
	合計	2	6	43 (5)	51 (5)	31	20 (5)		

()は、臨時職員

5. 財政

(1)平成29年度一般会計決算

歳 入

単位:千円

款	平成29年度	構成比%	平成28年度	増減額	増減率
1. 市税	16,793,045	41.1%	16,678,048	114,997	0.7%
2. 地方譲与税	183,532	0.4%	183,852	-320	-0.2%
3. 利子割交付金	32,073	0.1%	30,559	1,514	5.0%
4. 配当割交付金	131,892	0.3%	99,608	32,284	32.4%
5. 株式等譲渡所得割交付金	131,762	0.3%	57,691	74,071	128.4%
6. 地方消費税交付金	2,276,131	5.6%	2,252,929	23,202	1.0%
7. 自動車取得税交付金	105,143	0.3%	83,585	21,558	25.8%
8. 地方特例交付金	93,848	0.2%	91,321	2,527	2.8%
9. 地方交付税	2,745,572	6.7%	2,776,907	-31,335	-1.1%
10. 交通安全対策特別交付金	13,665	0.0%	14,146	-481	-3.4%
11. 分担金及び負担金	551,796	1.3%	510,058	41,738	8.2%
12. 使用料及び手数料	602,174	1.5%	340,229	261,945	77.0%
13. 国庫支出金	7,449,999	18.2%	7,310,618	139,381	1.9%
14. 都支出金	6,088,794	14.9%	5,879,721	209,073	3.6%
15. 財産収入	154,418	0.4%	14,250	140,168	983.6%
16. 寄付金	74,767	0.2%	42,747	32,020	74.9%
17. 繰入金	129,099	0.3%	44,750	84,349	188.5%
18. 繰越金	784,650	1.9%	1,306,659	-522,009	-39.9%
19. 諸収入	430,946	1.1%	389,805	41,141	10.6%
20. 市債	2,123,600	5.2%	1,844,600	279,000	15.1%
歳入合計	40,896,906	100%	39,952,083	944,823	2.4%

歳 出

単位:千円

款	平成29年度	構成比%	平成28年度	増減額	増減率
1. 議会費	290,559	0.7%	309,650	-19,091	-6.2%
2. 総務費	4,081,558	10.2%	4,466,071	-384,513	-8.6%
3. 民生費	21,798,498	54.4%	20,927,332	871,166	4.2%
4. 衛生費	3,225,346	8.1%	3,097,286	128,060	4.1%
5. 労働費	9,546	0.0%	9,530	16	0.2%
6. 農林業費	72,688	0.2%	121,855	-49,167	-40.3%
7. 商工費	247,623	0.6%	254,507	-6,884	-2.7%
8. 土木費	2,888,502	7.2%	2,598,008	290,494	11.2%
9. 消防費	1,541,246	3.8%	1,552,416	-11,170	-0.7%
10. 教育費	3,385,270	8.4%	3,360,177	25,093	0.7%
11. 公債費	2,524,805	6.3%	2,470,601	54,204	2.2%
12. 予備費	0	0.0%	0	0	0.0%
歳出合計	40,065,641	100%	39,167,433	898,208	2.3%

(2)平成30年度一般会計当初予算

歳 入

単位:千円

款	平成30年度	構成比%	平成29年度	増減額	増減率
1. 市税	16,679,078	38.6%	16,597,119	81,959	0.5%
2. 地方譲与税	193,001	0.4%	174,001	19,000	10.9%
3. 利子割交付金	35,000	0.1%	42,000	-7,000	-16.7%
4. 配当割交付金	123,000	0.3%	114,000	9,000	7.9%
5. 株式等譲渡所得割交付金	92,000	0.2%	85,000	7,000	8.2%
6. 地方消費税交付金	1,913,000	4.4%	2,173,000	-260,000	-12.0%
7. 自動車取得税交付金	109,000	0.3%	83,000	26,000	31.3%
8. 地方特例交付金	109,000	0.3%	98,000	11,000	11.2%
9. 地方交付税	2,686,000	6.2%	2,708,000	-22,000	-0.8%
10. 交通安全対策特別交付金	14,000	0.0%	14,000	0	0.0%
11. 分担金及び負担金	592,855	1.4%	543,871	48,984	9.0%
12. 使用料及び手数料	641,539	1.5%	566,564	74,975	13.2%
13. 国庫支出金	7,850,788	18.2%	7,215,770	635,018	8.8%
14. 都支出金	6,699,842	15.5%	6,257,991	441,851	7.1%
15. 財産収入	11,445	0.0%	141,413	-129,968	-91.9%
16. 寄付金	20,356	0.0%	20,334	22	0.1%
17. 繰入金	2,089,803	4.8%	1,550,731	539,072	34.8%
18. 繰越金	250,000	0.6%	250,000	0	0.0%
19. 諸収入	232,693	0.5%	308,006	-75,313	-24.5%
20. 市債	2,851,600	6.6%	2,297,200	554,400	24.1%
歳入合計	43,194,000	100.0%	41,240,000	1,954,000	4.7%

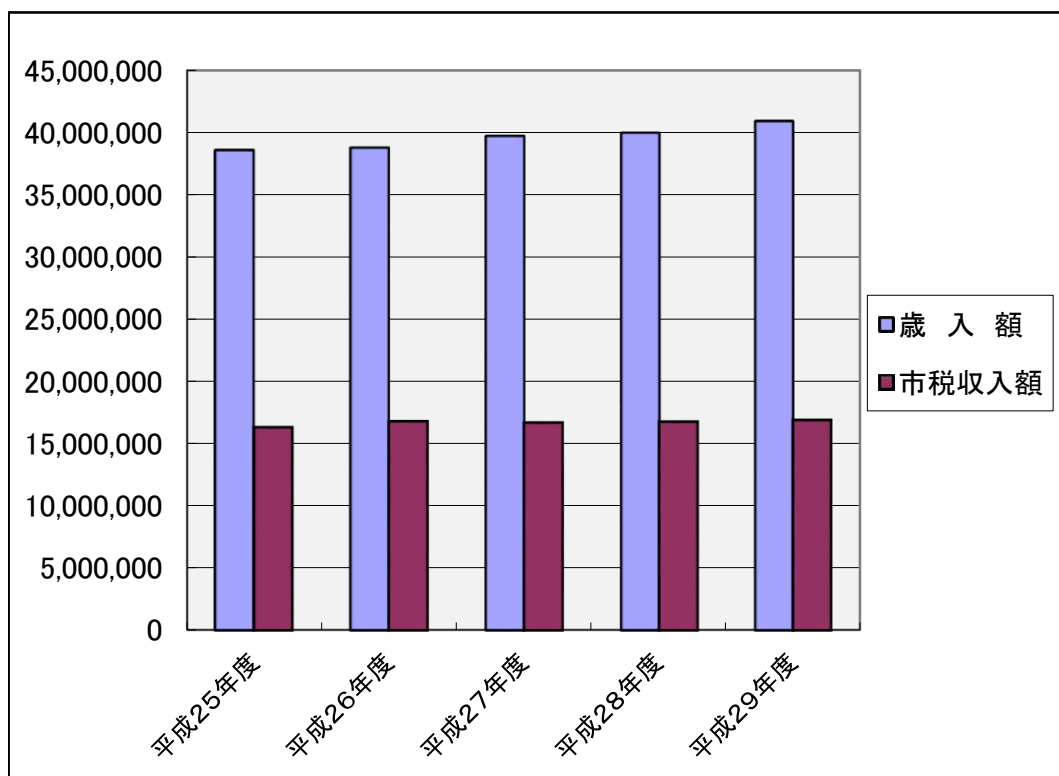
歳 出

単位:千円

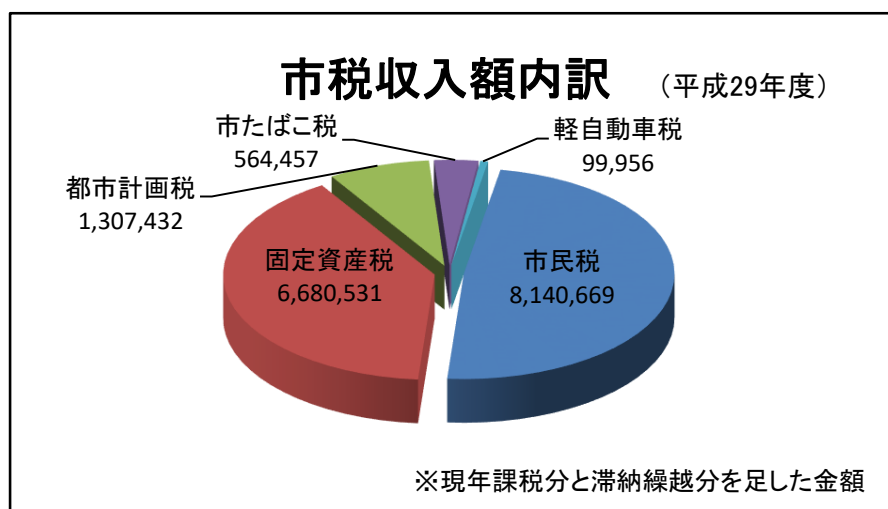
款	平成30年度	構成比%	平成29年度	増減額	増減率
1. 議会費	286,149	0.7%	328,043	-41,894	-12.8%
2. 総務費	3,654,100	8.5%	3,717,446	-63,346	-1.7%
3. 民生費	23,436,232	54.3%	22,737,824	698,408	3.1%
4. 衛生費	3,250,102	7.5%	3,318,392	-68,290	-2.1%
5. 労働費	11,657	0.0%	9,646	2,011	20.8%
6. 農林業費	111,244	0.3%	76,880	34,364	44.7%
7. 商工費	80,877	0.2%	261,622	-180,745	-69.1%
8. 土木費	3,724,426	8.6%	3,144,804	579,622	18.4%
9. 消防費	1,555,152	3.6%	1,562,186	-7,034	-0.5%
10. 教育費	4,532,504	10.5%	3,503,348	1,029,156	29.4%
11. 公債費	2,521,557	5.8%	2,549,809	-28,252	-1.1%
12. 予備費	30,000	0.1%	30,000	0	0.0%
歳出合計	43,194,000	100.0%	41,240,000	1,954,000	4.7%

(3) 一般会計歳入額と市税収入(決算額)

単位:千円



	平成25年度	平成26年度	平成27年度	平成28年度	平成29年度
歳入額	38,562,404	38,770,349	39,700,834	39,952,083	40,896,906
市税収入額	16,207,709	16,697,651	16,584,595	16,678,048	16,793,045
歳入額に占める市税の割合(%)	42.0%	43.1%	41.8%	41.8%	41.1%



6. 市 税

(1) 税率一覧表

税 目		区 分	課税標準	税 率			
				25年度	26年度	27年度	
市 民 税	個人	均等割		3,000円	3,500円(注1)	3,500円	
		所得割	課税総所得金額	標準税率	標準税率	標準税率	
	法 人	均等割		1号	50,000円	1号	50,000円
				2号	120,000円	2号	120,000円
				3号	130,000円	3号	130,000円
				4号	150,000円	4号	150,000円
				5号	160,000円	5号	160,000円
				6号	400,000円	6号	400,000円
				7号	410,000円	7号	410,000円
				8号	1,750,000円	8号	1,750,000円
9号	3,000,000円	9号	3,000,000円				
人	法人税割	法人税額	資本金等が1億円以上 14.7% 資本金等が1億円未満 12.3%	資本金等(注2)が 1億円以上 ①14.7% ②12.1% 資本金等が1億円未満 ①12.3% ②9.7% ②は平成26年10月1日 以後に開始する事業年 度より適用	資本金等(注2)が 1億円以上 ①14.7% ②12.1% 資本金等が1億円未満 ①12.3% ②9.7% ②は平成26年10月1日 以後に開始する事業年 度より適用		
固定資産税		固定資産評価額(原則)	1.4/100	1.4/100	1.4/100		
軽 自 動 車 税	原 付	第1種 50cc以下	1台につき	1,000円	1,000円	1,000円	
		第2種(乙) 90cc以下	〃	1,200円	1,200円	1,200円	
		第2種(甲) 125cc以下	〃	1,600円	1,600円	1,600円	
		ミニカー	〃	2,500円	2,500円	2,500円	
	自 動 車	軽二輪	〃	2,400円	2,400円	2,400円	
		軽三輪	〃	3,100円	3,100円	3,100円	
	自 動 車 輪	乗 用	自家用	〃	7,200円	7,200円	7,200円
			営業用	〃	5,500円	5,500円	5,500円
		貨 物	自家用	〃	4,000円	4,000円	4,000円
			営業用	〃	3,000円	3,000円	3,000円
	自 動 車	雪上車		〃	2,400円	2,400円	2,400円
		小型特殊 自動車	農耕用	〃	1,600円	1,600円	1,600円
			その他	〃	4,700円	4,700円	4,700円
二輪の小型自動車		〃	4,000円	4,000円	4,000円		
市たばこ税		1,000本につき	旧3級品以外 4,618円 旧3級品 2,190円 *25年4月1日より 旧3級品以外 5,262円 旧3級品 2,495円	旧3級品以外 5,262円 旧3級品 2,495円	旧3級品以外 5,262円 旧3級品 2,495円		
特別土地保有税		土地の取得価格	保有分 1.4/100 取得分 3.0/100	保有分 1.4/100 取得分 3.0/100	保有分 1.4/100 取得分 3.0/100		
都市計画税		固定資産評価額(原則)	0.27/100	0.27/100	0.25/100		

注1 平成26年度より均等割税率改正(3,000円→3,500円)

注2 資本金と資本準備金の合計額が資本金等の額を上回る場合は、資本金と資本準備金の合計額。無償増減資等を行った場合はその調整後の金額。

税 目		区 分	課税標準	税 率				
				28年度	29年度	30年度		
市 民 税	個人	均等割 所得割	課税総所得金額	3,500円(注1) 標準税率	3,500円(注1) 標準税率	3,500円(注1) 標準税率		
			1号	50,000円	1号	50,000円	1号	50,000円
	法人	均等割	2号	120,000円	2号	120,000円	2号	120,000円
			3号	130,000円	3号	130,000円	3号	130,000円
			4号	150,000円	4号	150,000円	4号	150,000円
			5号	160,000円	5号	160,000円	5号	160,000円
			6号	400,000円	6号	400,000円	6号	400,000円
			7号	410,000円	7号	410,000円	7号	410,000円
			8号	1,750,000円	8号	1,750,000円	8号	1,750,000円
			9号	3,000,000円	9号	3,000,000円	9号	3,000,000円
法人税割	法人税額	資本金等(注2)が1億円以上	①14.7% ②12.1%	資本金等(注2)が1億円以上	①14.7% ②12.1%	資本金等(注2)が1億円以上	①14.7% ②12.1%	
		資本金等が1億円未満	①12.3% ②9.7%	資本金等が1億円未満	①12.3% ②9.7%	資本金等が1億円未満	①12.3% ②9.7%	
		②は平成26年10月1日以後に開始する事業年度より適用		②は平成26年10月1日以後に開始する事業年度より適用		②は平成26年10月1日以後に開始する事業年度より適用		
固定資産税		固定資産評価額(原則)	1.4/100	1.4/100	1.4/100			
軽 自 動 車 税 (注3)	原 付	第1種 50cc以下	1台につき	2,000円	2,000円	2,000円		
		第2種(乙) 90cc以下	"	2,000円	2,000円	2,000円		
		第2種(甲) 125cc以下	"	2,400円	2,400円	2,400円		
		ミニカ	"	3,700円	3,700円	3,700円		
		軽二輪	"	3,600円	3,600円	3,600円		
	軽 自 動 車 税 (注3)	乗 用 車	軽三輪	"	3,100円	3,100円	3,100円	
			軽三輪(新税率)	"	3,900円	3,900円	3,900円	
			軽三輪(重課税率)	"	4,600円	4,600円	4,600円	
			軽三輪(25%軽課)	"	3,000円	3,000円	3,000円	
			軽三輪(50%軽課)	"	2,000円	2,000円	2,000円	
			軽三輪(75%軽課)	"	1,000円	1,000円	1,000円	
			自家用	"	7,200円	7,200円	7,200円	
			自家用(新税率)	"	10,800円	10,800円	10,800円	
			自家用(重課税率)	"	12,900円	12,900円	12,900円	
			自家用(25%軽課)	"	8,100円	8,100円	8,100円	
			自家用(50%軽課)	"	5,400円	5,400円	5,400円	
			自家用(75%軽課)	"	2,700円	2,700円	2,700円	
			営業用	"	5,500円	5,500円	5,500円	
			営業用(新税率)	"	6,900円	6,900円	6,900円	
			営業用(重課税率)	"	8,200円	8,200円	8,200円	
	営業用(25%軽課)	"	5,200円	5,200円	5,200円			
	営業用(50%軽課)	"	3,500円	3,500円	3,500円			
	営業用(75%軽課)	"	1,800円	1,800円	1,800円			
	貨 物 車	貨 物	自家用	"	4,000円	4,000円	4,000円	
			自家用(新税率)	"	5,000円	5,000円	5,000円	
			自家用(重課税率)	"	6,000円	6,000円	6,000円	
			自家用(25%軽課)	"	3,800円	3,800円	3,800円	
			自家用(50%軽課)	"	2,500円	2,500円	2,500円	
			自家用(75%軽課)	"	1,300円	1,300円	1,300円	
			営業用	"	3,000円	3,000円	3,000円	
			営業用(新税率)	"	3,800円	3,800円	3,800円	
			営業用(重課税率)	"	4,500円	4,500円	4,500円	
			営業用(25%軽課)	"	2,900円	2,900円	2,900円	
営業用(50%軽課)			"	1,900円	1,900円	1,900円		
営業用(75%軽課)			"	1,000円	1,000円	1,000円		
雪上車			"	3,600円	3,600円	3,600円		
小型特殊 自動車	農耕用	"	2,400円	2,400円	2,400円			
	その他	"	5,900円	5,900円	5,900円			
二輪の小型自動車	"	6,000円	6,000円	6,000円				
市たばこ税		1,000本につき	旧3級品以外 5,262円 旧3級品(注3) 2,925円	旧3級品以外 5,262円 旧3級品(注3) 3,355円	旧3級品以外 5,262円(注4) 旧3級品(注3) 4,000円			
特別土地保有税		土地の取得価格	保有分 1.4/100 取得分 3.0/100	保有分 1.4/100 取得分 3.0/100	保有分 1.4/100 取得分 3.0/100			
都市計画税		固定資産評価額(原則)	0.24/100	0.24/100	0.24/100			

注1 平成26年度より均等割税率改正(3,000円→3,500円)

注2 資本金と資本準備金の合計額が資本金等の額を上回る場合は、資本金と資本準備金の合計額。無償増減資等を行った場合はその調整後の金額。

注3 平成28年度より、旧3級品税率改正

注4 平成30年度税制改正により、10月から旧3級品以外(5,262円→5,692円)

(2)市税の納期

税 目		納 期				
		1期	2期	3期	4期	
市 民 税	個 人	普通徴収	6 月	8 月	10 月	翌年1月
		特別徴収	6月から翌年5月(毎月分を翌月10日)			
	年金特徴	仮徴収		4月	6月	8月
		本徴収		10月	12月	翌年2月
	法 人	事業年度終了後2ヶ月以内に申告納付				
固 定 資 産 税		5 月	7 月	1 2 月	翌 年 2 月	
都 市 計 画 税						
交 付 金		6月30日までに納付				
軽 自 動 車 税		5月(全期)				
市 た ば こ 税		毎月(翌月末日までに申告納付)				
特別土地保有税	保 有 分	5月31日までに申告納付				
	取 得 分	2月末日または8月31日までに申告納付				

※ 特別土地保有税は、平成15年度より新たな課税を停止。

年度 項目 税目		平成 2 5 年 度							
		予 算 額 A 千円	調 定 額 B 千円	収 入 済 額 C 千円	予 算 額 に 対 する 収 入 率 C/A %	調 定 額 に 対 する 収 入 率 C/B %	前 年 度 比 増 減 率		
							調 定 額 %	収 入 額 %	
現 年 課 税 分	市 民 税	7,709,578	7,858,940	7,747,170	100.5%	98.6%	0.83%	0.95%	
	個 人	普通徴収 (内)年金	2,638,693	2,756,117	2,651,402	100.5%	96.2%	3.67%	3.76%
		特別徴収 給与		366,597	366,613		100.0%	-2.11%	-2.12%
		特別徴収	4,503,125	4,519,220	4,513,868	100.2%	99.9%	-0.96%	-0.80%
	法 人	567,760	583,603	581,900	102.5%	99.7%	1.81%	2.33%	
	固 定 資 産 税	6,150,830	6,218,875	6,183,461	100.5%	99.4%	1.68%	1.78%	
	純固定資産税 交付金及び 納付金	5,932,232	6,000,277	5,964,862	100.6%	99.4%	1.76%	1.85%	
		218,598	218,598	218,599	100.0%	100.0%	-0.24%	-0.24%	
	軽自動車税	70,041	71,411	70,167	100.2%	98.3%	3.04%	3.18%	
	市たばこ税	660,171	668,351	668,351	101.2%	100.0%	10.20%	10.20%	
	特別土地保有税	0	0	0	0.0%	0.0%	0.00%	0.00%	
	都市計画税	1,370,857	1,385,981	1,377,805	100.5%	99.4%	1.29%	1.39%	
	小 計	15,961,477	16,203,558	16,046,954	100.5%	99.0%	1.56%	1.67%	
滞 納 繰 越 分	市 民 税	109,109	320,362	106,945	98.0%	33.4%	-12.48%	-10.56%	
	固 定 資 産 税	51,710	113,756	42,796	82.8%	37.6%	-17.51%	-22.78%	
	軽自動車税	1,049	3,434	1,129	107.6%	32.9%	-10.81%	-16.74%	
	市たばこ税	0	0	0	0.0%	0.0%	0.0%	0.0%	
	都市計画税	12,442	26,276	9,885	79.4%	37.6%	-17.89%	-23.13%	
	特別土地保有税	0	0	0	0.0%	0.0%	0.00%	0.00%	
	小 計	174,310	463,828	160,755	92.2%	34.7%	-14.07%	-15.04%	
合 計	16,135,787	16,667,386	16,207,709	100.4%	97.2%	1.05%	1.47%		

※ 特別土地保有税は、平成15年度より新たな課税を停止。

年度		平成26年度							
		予算額	調定額	収入済額	予算額に対する収入率	調定額に対する収入率	前年度比増減率		
項目		A	B	C	C/A	C/B	調定額	収入額	
税目		千円	千円	千円	%	%	%	%	
現 年 課 税 分	市民税	7,741,237	8,068,412	7,973,200	103.0%	98.8%	2.67%	2.92%	
	個人	普通徴収 (内)年金 特別徴収	2,678,452	2,802,090	2,706,649	101.1%	96.6%	1.67%	2.08%
		給与 特別徴収		371,827	371,938		100.0%	1.43%	1.45%
			4,522,220	4,586,499	4,587,893	101.5%	100.0%	1.49%	1.64%
	法人	540,565	679,823	678,658	125.5%	99.8%	16.49%	16.63%	
	固定資産税	6,359,812	6,470,228	6,436,178	101.2%	99.5%	4.04%	4.09%	
	純固定資産税 交付金及び 納付金	6,153,236	6,263,135	6,229,085	101.2%	99.5%	4.38%	4.43%	
		206,576	207,093	207,093	100.3%	100.0%	-5.26%	-5.26%	
	軽自動車税	70,547	74,335	73,064	103.6%	98.3%	4.09%	4.13%	
	市たばこ税	630,978	640,130	640,130	101.5%	100.0%	-4.22%	-4.22%	
特別土地保有税	0	0	0	0.0%	0.0%	0.00%	0.00%		
都市計画税	1,416,245	1,430,135	1,422,351	100.4%	99.5%	3.19%	3.23%		
小計	16,218,819	16,683,240	16,544,923	102.0%	99.2%	2.96%	3.10%		
滞 納 繰 越 分	市民税	97,929	289,594	110,208	112.5%	38.1%	-9.60%	3.05%	
	固定資産税	43,545	102,817	33,800	77.6%	32.9%	-9.62%	-21.02%	
	軽自動車税	1,232	3,078	1,002	81.3%	32.6%	-10.37%	-11.25%	
	市たばこ税	0	0	0	0.0%	0.0%	0.0%	0.0%	
	都市計画税	10,164	23,477	7,718	75.9%	32.9%	-10.65%	-21.92%	
	特別土地保有税	0	0	0	0.0%	0.0%	0.00%	0.00%	
	小計	152,870	418,966	152,728	99.9%	36.5%	-9.67%	-4.99%	
合計	16,371,689	17,102,206	16,697,651	102.0%	97.6%	2.61%	3.02%		

※ 特別土地保有税は、平成15年度より新たな課税を停止。

年度		平成27年度							
		予算額	調定額	収入済額	予算額に対する収入率	調定額に対する収入率	前年度比増減率		
税目	項目	A	B	C	C/A	C/B	調定額	収入額	
		千円	千円	千円	%	%	%	%	
現 年 課 税 分	市民税	7,770,569	8,014,671	7,921,540	101.9%	98.8%	-0.67%	-0.65%	
	個人	普通徴収 (内)年金 特別徴収	2,605,017	2,584,247	2,494,961	95.8%	96.5%	-7.77%	-7.82%
		給与 特別徴収		352,711	352,782		100.0%	-5.14%	-5.15%
			4,609,571	4,753,951	4,752,424	103.1%	100.0%	3.65%	3.59%
	法人	555,981	676,473	674,155	121.3%	99.7%	-0.49%	-0.66%	
	固定資産税	6,462,352	6,514,557	6,481,101	100.3%	99.5%	0.69%	0.70%	
	純固定資産税 交付金及び 納付金	6,249,940	6,301,718	6,268,262	100.3%	99.5%	0.62%	0.63%	
		212,412	212,839	212,839	100.2%	100.0%	2.77%	2.77%	
	軽自動車税	74,998	76,574	75,517	100.7%	98.6%	3.01%	3.36%	
	市たばこ税	611,214	630,939	630,939	103.2%	100.0%	-1.44%	-1.44%	
特別土地保有税	0	0	0	0.0%	0.0%	0.00%	0.00%		
都市計画税	1,328,600	1,334,438	1,327,350	99.9%	99.5%	-6.69%	-6.68%		
小計	16,247,733	16,571,179	16,436,447	101.2%	99.2%	-0.67%	-0.66%		
滞 納 繰 越 分	市民税	92,069	231,707	94,397	102.5%	40.7%	-19.99%	-14.35%	
	固定資産税	32,056	99,956	43,538	135.8%	43.6%	-2.78%	28.81%	
	軽自動車税	923	2,707	993	107.6%	36.7%	-12.05%	-0.90%	
	市たばこ税	0	0	0	0.0%	0.0%	0.0%	0.0%	
	都市計画税	7,369	21,166	9,220	125.1%	43.6%	-9.84%	19.46%	
	特別土地保有税	0	0	0	0.0%	0.0%	0.00%	0.00%	
小計	132,417	355,536	148,148	111.9%	41.7%	-15.14%	-3.00%		
合計		16,380,150	16,926,715	16,584,595	101.2%	98.0%	-1.03%	-0.68%	

※ 特別土地保有税は、平成15年度より新たな課税を停止。

年度 項目 税目		平成28年度							
		予算額 A 千円	調定額 B 千円	収入済額 C 千円	予算額に 対する 収入率 C/A %	調定額に 対する 収入率 C/B %	前年度比増減率		
							調定額 %	収入額 %	
現 年 課 税 分	市民税	7,848,147	8,054,814	7,967,612	101.5%	98.9%	0.50%	0.58%	
	個人	普通徴収 (内)年金 特別徴収	2,392,057	2,526,867	2,445,035	102.2%	96.8%	-2.22%	-2.00%
		給与 特別徴収		356,492	356,599		100.0%	1.07%	1.08%
			4,855,564	4,903,552	4,900,442	100.9%	99.9%	3.15%	3.11%
	法人	600,526	624,395	622,135	103.6%	99.6%	-7.70%	-7.72%	
	固定資産税	6,568,971	6,612,627	6,587,947	100.3%	99.6%	1.51%	1.65%	
	純固定資産税 交付金及び 納付金	6,346,443	6,390,098	6,365,419	100.3%	99.6%	1.40%	1.55%	
		222,528	222,528	222,528	100.0%	100.0%	4.55%	4.55%	
	軽自動車税	85,970	97,742	96,061	111.7%	98.3%	27.64%	27.20%	
	市たばこ税	600,008	606,943	606,943	101.2%	100.0%	-3.80%	-3.80%	
特別土地保有税	0	0	0	0.0%	0.0%	0.00%	0.00%		
都市計画税	1,289,609	1,297,813	1,292,624	100.2%	99.6%	-2.74%	-2.62%		
小計	16,392,705	16,669,939	16,551,187	101.0%	99.3%	0.60%	0.70%		
滞 納 繰 越 分	市民税	73,594	183,166	84,148	114.3%	45.9%	-20.95%	-10.86%	
	固定資産税	33,763	84,473	34,671	102.7%	41.0%	-15.49%	-20.37%	
	軽自動車税	756	2,208	1,002	132.5%	45.4%	-18.43%	0.91%	
	市たばこ税	0	0	0	0.0%	0.0%	0.0%	0.0%	
	都市計画税	7,492	17,154	7,040	94.0%	41.0%	-18.95%	-23.64%	
	特別土地保有税	0	0	0	0.0%	0.0%	0.00%	0.00%	
	小計	115,605	287,001	126,861	109.7%	44.2%	-19.28%	-14.37%	
合計	16,508,310	16,956,940	16,678,048	101.0%	98.4%	0.18%	0.56%		

※ 特別土地保有税は、平成15年度より新たな課税を停止。

年度 項目 税目		平成29年度							
		予 算 額 A 千円	調 定 額 B 千円	収 入 済 額 C 千円	予 算 額 に 対 する 収 入 率	調 定 額 に 対 する 収 入 率	前 年 度 比 増 減 率		
					C/A %	C/B %	調定額 %	収入額 %	
現 年 課 税 分	市 民 税	7,880,583	8,150,032	8,067,678	102.4%	99.0%	1.18%	1.26%	
	個 人	普通徴収 (内)年金 特別徴収	2,219,156	2,388,368	2,317,742	104.4%	97.0%	-5.48%	-5.21%
		給 与 特別徴収	360,312	378,936	379,141	105.2%	100.1%	6.30%	6.32%
			5,060,437	5,102,971	5,092,993	100.6%	99.8%	4.07%	3.93%
	法 人	600,990	658,693	656,943	109.3%	99.7%	5.49%	5.59%	
	固 定 資 産 税	6,633,134	6,686,499	6,651,709	100.3%	99.5%	1.12%	0.97%	
	純固定資産税 交付金及び 納 付 金	6,414,594	6,467,959	6,433,169	100.3%	99.5%	1.22%	1.06%	
		218,540	218,540	218,540	100.0%	100.0%	-1.79%	-1.79%	
	軽自動車税	95,210	100,824	98,955	103.9%	98.1%	3.15%	3.01%	
	市たばこ税	583,080	564,457	564,457	96.8%	100.0%	-7.00%	-7.00%	
	特別土地保有税	0	0	0	0.0%	0.0%	0.0%	0.0%	
	都市計画税	1,302,429	1,308,633	1,301,601	99.9%	99.5%	0.83%	0.69%	
	小 計	16,494,436	16,810,445	16,684,400	101.2%	99.3%	0.84%	0.80%	
滞 納 繰 越 分	市 民 税	62,528	163,880	72,991	116.7%	44.5%	-10.53%	-13.26%	
	固 定 資 産 税	32,868	70,778	28,822	87.7%	40.7%	-16.21%	-16.87%	
	軽自動車税	794	2,419	1,001	126.1%	41.4%	9.56%	-0.10%	
	市たばこ税	0	0	0	0.0%	0.0%	0.0%	0.0%	
	都市計画税	6,493	14,320	5,831	89.8%	40.7%	-16.52%	-17.17%	
	特別土地保有税	0	0	0	0.0%	0.0%	0.0%	0.0%	
小 計	102,683	251,397	108,645	105.8%	43.2%	-12.41%	-14.36%		
合 計		16,597,119	17,061,842	16,793,045	101.2%	98.4%	0.62%	0.69%	

※ 特別土地保有税は、平成15年度より新たな課税を停止。

7. 市民税

(1)市民税の年度別調定額(現年決算額)

区 分		年 度	平 成 2 6 年 度			平 成 2 7 年 度		
			調 定 額	前 年 度 比		調 定 額	前 年 度 比	
				金 額	増 減 率		金 額	増 減 率
		千円	千円	%	千円	千円	%	
人	普通徴収	均等割額	73,821	10,098	15.85%	68,490	-5,331	-7.22%
		所得割額	2,356,442	30,645	1.32%	2,163,046	-193,396	-8.21%
		小計	2,430,263	40,743	1.71%	2,231,536	-198,727	-8.18%
		個人全体との割合	32.89%			30.41%		
	年金特別徴収	均等割額	22,509	3,810	20.38%	22,556	47	0.21%
		所得割額	349,318	1,420	0.41%	330,155	-19,163	-5.49%
		小計	371,827	5,230	1.43%	352,711	-19,116	-5.14%
		個人全体との割合	5.03%			4.81%		
	給与特別徴収	均等割額	96,809	14,415	17.50%	103,526	6,717	6.94%
		所得割額	4,489,690	52,864	1.19%	4,650,425	160,735	3.58%
		小計	4,586,499	67,279	1.49%	4,753,951	167,452	3.65%
		個人全体との割合	62.08%			64.78%		
		均等割額計	193,139	28,323	17.18%	194,572	1,433	0.74%
		所得割額計	7,195,450	84,929	1.19%	7,143,626	-51,824	-0.72%
	計	7,388,589	113,252	1.56%	7,338,198	-50,391	-0.68%	
	市民税全体との割合	91.57%			91.56%			
	人口一人当たり調定額(円)	63,466	661	1.05%	62,992	-474	-0.75%	
法人	均等割額	251,731	20,447	8.84%	236,186	-15,545	-6.18%	
	法人税割額	428,092	75,773	21.51%	440,287	12,195	2.85%	
	計	679,823	96,220	16.49%	676,473	-3,350	-0.49%	
	市民税全体との割合	8.43%			8.44%			
	市内法人数	2,502	8	0.32%	2,652	150	6.00%	
合 計		8,068,412	209,472	2.67%	8,014,671	-53,741	-0.67%	

人口一人当たり調定額には、外国人登録者を含む。

区 分		年 度		平 成 2 8 年 度			平 成 2 9 年 度		
		調 定 額	前 年 度 比		調 定 額	前 年 度 比			
			金 額	増 減 率		金 額	増 減 率		
			千円	千円		%	千円	千円	%
個 人	普 通 徴 収	均 等 割 額	66,983	-1,507	-2.20%	57,693	-9,290	-13.87%	
		所 得 割 額	2,103,392	-59,654	-2.76%	1,951,739	-151,653	-7.21%	
		小 計	2,170,375	-61,161	-2.74%	2,009,432	-160,943	-7.42%	
		個人全体との割合	29.21%			26.82%			
	年 金 特 別 徴 収	均 等 割 額	22,867	311	1.38%	23,513	646	2.83%	
		所 得 割 額	333,624	3,469	1.05%	355,422	21,798	6.53%	
		小 計	356,491	3,780	1.07%	378,935	22,444	6.30%	
		個人全体との割合	4.80%			5.06%			
	給 与 特 別 徴 収	均 等 割 額	107,929	4,403	4.25%	117,112	9,183	8.51%	
		所 得 割 額	4,795,624	145,199	3.12%	4,985,858	190,234	3.97%	
		小 計	4,903,553	149,602	3.15%	5,102,970	199,417	4.07%	
		個人全体との割合	65.99%			68.12%			
		均 等 割 額 計	197,779	3,207	1.65%	198,318	539	0.27%	
		所 得 割 額 計	7,232,640	89,014	1.25%	7,293,019	60,379	0.83%	
	計	7,430,419	92,221	1.26%	7,491,337	60,918	0.82%		
	市民税全体との割合	92.25%			91.92%				
	人口一人当たり調定額(円)	63,438	446	0.71%	64,121	683	1.08%		
法 人	均 等 割 額	243,804	7,618	3.23%	259,197	15,393	6.31%		
	法 人 税 割 額	380,591	-59,696	-13.56%	399,496	18,905	4.97%		
	計	624,395	-52,078	-7.70%	658,693	34,298	5.49%		
	市民税全体との割合	7.75%			8.08%				
	市 内 法 人 数	2,596	-56	-2.11%	2,578	-18	-0.69%		
合 計		8,054,814	40,143	0.50%	8,150,030	95,216	1.18%		

人口一人当たり調定額には、外国人登録者を含む。

(2) 個人市民税の所得の推移(現年調定額)

		平成24年7月1日現在			平成25年7月1日現在		
区分	年度	平成24年度		平成25年度			
		総所得金額等 千円	納税義務者 人	納税義務者一人当たりの 所得金額等 円	総所得金額等 千円	納税義務者 人	納税義務者一人当たりの 所得金額等 円
総額		178,515,755	51,763	3,448,713	180,963,097	52,219	3,465,465
給与		140,204,670	39,451	3,553,894	139,405,686	39,656	3,515,375
営業		7,505,598	2,229	3,367,249	7,889,827	2,301	3,428,869
農業		26,225	10	2,622,500	20,111	8	2,513,875
その他事業	営業等を含む				営業等を含む		
その他		23,395,777	9,689	2,414,674	23,702,405	9,821	2,413,442
譲渡所得		7,383,485	384	19,227,826	9,945,068	433	22,967,825
人口1人当所得額等			* 1	1,538,041 1,560,261		* 1	1,562,181 1,583,950
1世帯当所得額等			* 2	3,526,098		* 2	3,602,259

		平成26年7月1日現在			平成27年7月1日現在		
区分	年度	平成26年度		平成27年度			
		総所得金額等 千円	納税義務者 人	納税義務者一人当たりの 所得金額等 円	総所得金額等 千円	納税義務者 人	納税義務者一人当たりの 所得金額等 円
総額		185,487,922	52,789	3,513,761	183,895,088	52,861	3,478,843
給与		139,829,467	39,973	3,498,098	142,754,096	40,458	3,528,452
営業		7,933,274	2,341	3,388,840	8,153,187	2,357	3,459,138
農業		36,342	11	3,303,819	28,660	10	2,866,000
その他事業	営業等を含む				営業等を含む		
その他		23,061,701	9,712	2,374,558	22,545,225	9,385	2,402,262
譲渡所得		14,627,138	752	19,450,982	10,413,920	651	15,996,805
人口1人当所得額等			* 1	1,593,306 1,615,988		* 1	1,578,580 1,601,957
1世帯当所得額等			* 2	3,653,926		* 2	3,597,814

＜出典＞「市町村税課税状況等に関する調」より

* 1 1人当所得額等は上段:外国人登録者含、下段:外国人登録者含まず。

* 2 1世帯当所得額等は外国人登録含まず。

平成28年7月1日現在

平成29年7月1日現在

区分	平成28年度			平成29年度		
	総所得金額等 千円	納税義務者 人	納税義務者 一人当たりの 所得金額等 円	総所得金額等 千円	納税義務者 人	納税義務者 一人当たりの 所得金額等 円
総額	186,474,692	53,746	3,469,555	192,180,202	54,070	3,554,286
給与	145,764,736	41,159	3,541,504	147,641,531	41,468	3,560,373
営業等	8,182,215	2,390	3,423,521	8,687,898	2,441	3,559,156
農業	38,196	11	3,472,364	31,243	11	2,840,273
その他事業	営業等を含む					
その他	22,587,754	9,545	2,366,449	22,976,055	9,531	2,410,666
譲渡所得	9,901,791	641	15,447,412	12,843,475	619	20,748,748
人口1人当所得額等		* 1	1,592,059 1,616,963		* 1	1,644,435 1,670,479
1世帯当所得額等		* 2	3,608,606		* 2	3,697,622

＜出典＞「市町村税課税状況等に関する調」より

* 1 1人当所得額等は上段：外国人登録者含、下段：外国人登録者含まず。

* 2 1世帯当所得額等は外国人登録含まず。

(3)平成29年度個人市民税課税標準段階別納税義務者数・所得額および所得割税額(総括)

平成29年7月1日現在
(単位:千円)

課税標準額の段階 (注 1)	納税義務者数(人)	総所得金額等 (注 2) (A)	所得控除額 (B)	課税標準額 (C)=(A)-(B)	算出税額 (D)	税額控除額 (税額調整額含む) (E)	配当割額及び株式等譲渡所得割額の控除額 (F)	所得割税額 (D)-(E)-(F)
合 計	54,070	192,180,202	61,718,993	130,461,209	7,533,754	314,430	8,831	7,210,493
10万円以下の金額	2,031	3,985,988	1,165,064	2,820,924	86,811	2,475	34	84,302
10万円超え100万円以下	16,800	23,714,300	13,182,921	10,531,379	602,445	46,645	1,249	554,551
100万円超え200万円以下	14,872	37,131,820	14,515,228	22,616,592	1,324,710	73,525	2,012	1,249,173
200万円超え300万円以下	8,417	32,506,003	10,834,019	21,671,984	1,267,733	76,004	1,756	1,189,973
300万円超え400万円以下	4,456	22,824,801	7,044,230	15,780,571	935,269	30,042	643	904,584
400万円超え550万円以下	3,930	25,880,594	7,303,363	18,577,231	1,103,988	24,345	881	1,078,762
550万円超え700万円以下	1,540	12,743,446	3,196,232	9,547,214	569,333	12,873	295	556,165
700万円超え1,000万円以下	1,086	12,328,025	2,333,865	9,994,160	566,047	16,226	330	549,491
1,000万円を超える金額	938	21,065,225	2,144,071	18,921,154	1,077,418	32,295	1,631	1,043,492

<出典>「市町村税課税状況等に関する調」より

(注 1) 課税標準額の段階区分は総合課税分の金額による

(注 2) 給与等の総合課税分と長期譲渡所得等の分離課税分を合計したもの

平成29年度個人市民税課税標準段階別納税義務者数・所得額および所得割税額(総合課税分)

平成29年7月1日現在
(単位:千円)

区分 課税標準額の段階 (注 1)	納税義務者数(人)	総所得金額等 (注 2) (A)	所得控除額 (B)	課税標準額 (C)=(A)-(B)	算出税額 (D)	税率 D/C %	税額控除額 (税額調整額含む) (E)	配当割額及び株式等譲渡所得割額の控除額 (F)	所得割税額 (D)-(E)-(F)
合計	53,451	179,336,707	60,931,914	118,404,793	7,102,103	6.00	304,443	5,343	6,792,317
10万円以下の金額	1,876	1,144,878	1,051,928	92,950	5,501	5.92	2,336	2	3,163
10万円超え100万円以下	16,697	22,628,943	13,091,500	9,537,443	571,580	5.99	46,266	656	524,658
100万円超え200万円以下	14,794	35,885,651	14,431,827	21,453,824	1,286,626	6.00	73,098	1,282	1,212,246
200万円超え300万円以下	8,337	31,143,649	10,726,176	20,417,473	1,224,701	6.00	75,121	1,025	1,148,555
300万円超え400万円以下	4,405	22,191,911	6,967,303	15,224,608	913,294	6.00	29,561	350	883,383
400万円超え550万円以下	3,889	25,275,146	7,237,382	18,037,764	1,082,104	6.00	22,803	671	1,058,630
550万円超え700万円以下	1,515	12,426,023	3,146,586	9,279,437	556,704	6.00	12,357	205	544,142
700万円超え1,000万円以下	1,055	10,902,540	2,268,875	8,633,665	517,978	6.00	14,755	172	503,051
1,000万円を超える金額	883	17,737,966	2,010,337	15,727,629	943,615	6.00	28,146	980	914,489

<出典>「市町村税課税状況等に関する調」より

(注 1) 課税標準額の段階区分は総合課税分の金額による

(注 2) 総所得金額、山林所得金額及び退職所得金額の合計

平成29年度個人市民税課税標準段階別納税義務者数・所得額および所得割税額(分離課税分)

平成29年7月1日現在
(単位:千円)

区分 課税標準額の段階(注 1)	納税義務者数(人)	分離課税者の所得金額内訳						分離課税者の所得金額合計 (A)	所得控除額 (B)	課税標準額 (A)-(B)	算出税額 (C)	税額控除額 (税額調整額含む) (D)	配当割額 及び株式等 譲渡所得割 額の控除額 (E)	所得割 税 額 (C)-(D)-(E)
		給与ほか 総合課税分 の所得金額	分離長期譲渡 所得金額に 係る所得金額	分離短期 譲渡所得 金額に係る 所得金額	株式等に係る 譲渡所得金額	上場株式等 に係る配当 所得金額	先物取引 に係る 雑所得金額							
合 計	619	3,130,868	8,425,888	29,893	1,134,510	25,254	97,082	12,843,495	787,079	12,056,416	431,651	9,987	3,488	418,176
10万円以下の金額	155	39,760	2,721,171	3,091	35,287	2,873	38,928	2,841,110	113,136	2,727,974	81,310	139	32	81,139
10万円超え100万円以下	103	143,846	833,268	3,939	82,349	4,969	16,986	1,085,357	91,421	993,936	30,865	379	593	29,893
100万円超え200万円以下	78	197,332	1,011,953	8,590	23,551	3,134	1,609	1,246,169	83,401	1,162,768	38,084	427	730	36,927
200万円超え300万円以下	80	307,358	986,732	10,647	49,428	2,755	5,434	1,362,354	107,843	1,254,511	43,032	883	731	41,418
300万円超え400万円以下	51	252,320	359,440	1,459	18,024	1,058	589	632,890	76,927	555,963	21,975	481	293	21,201
400万円超え550万円以下	41	261,556	312,483	0	19,970	1,060	10,379	605,448	65,981	539,467	21,884	1,542	210	20,132
550万円超え700万円以下	25	202,841	93,830	0	19,505	997	250	317,423	49,646	267,777	12,629	516	90	12,023
700万円超え1,000万円以下	31	319,267	1,085,087	0	18,846	1,446	839	1,425,485	64,990	1,360,495	48,069	1,471	158	46,440
1,000万円を超える金額	55	1,406,588	1,021,924	2,167	867,550	6,962	22,068	3,327,259	133,734	3,193,525	133,803	4,149	651	129,003
(上記のうち給与所得者)再掲	190	1,810,391	64,646	6,381	121,298	9,120	27,128	2,038,964	335,118	1,703,846	95,511	5,271	1,431	88,809

(注 1) 課税標準額の段階区分は総合課税分の金額による

<出典>「市町村税課税状況等に関する調」より

(4) 法人市民税段階別納税義務者数の推移

(単位: 法人数)

均等割	年度					
	平成24年度	平成25年度	平成26年度	平成27年度	平成28年度	平成29年度
300万円	13	15	14	12	14	15
175万円	4	4	3	6	4	2
41万円	118	141	141	156	161	133
40万円	6	6	7	5	8	10
16万円	73	103	97	109	108	105
15万円	20	19	19	18	20	22
13万円	244	268	273	285	290	294
12万円	7	8	12	14	9	9
5万円	1,753	1,930	1,936	2,047	1,982	1,988
合計	2,238	2,494	2,502	2,652	2,596	2,578

(5) 法人市民税調定額の推移

(単位: 千円)

年度	調定額			対前年度比	1法人当たり税額
	均等割	法人税割	計		
平成24年度	232,964	340,254	573,218	87.0%	256
平成25年度	231,284	352,319	583,603	101.8%	234
平成26年度	251,731	428,092	679,823	116.5%	272
平成27年度	236,186	440,287	676,473	99.5%	255
平成28年度	243,804	380,591	624,395	92.3%	241
平成29年度	259,197	399,496	658,693	105.5%	256

8. 固定資産税

(1) 固定資産税の年度別調定額(現年分)

種別	平成24年度		平成25年度		平成26年度	
	調定額(千円)	増減率(%)	調定額(千円)	増減率(%)	調定額(千円)	増減率(%)
土地	3,348,029	0.60%	3,385,559	1.12%	3,455,482	2.07%
家屋	2,068,244	-8.13%	2,139,018	3.42%	2,299,870	7.52%
償却資産	480,497	-7.45%	475,700	-1.00%	507,783	6.74%
合計	5,896,770	-3.31%	6,000,277	1.76%	6,263,135	4.38%

種別	平成27年度		平成28年度		平成29年度	
	調定額(千円)	増減率(%)	調定額(千円)	増減率(%)	調定額(千円)	増減率(%)
土地	3,494,239	1.12%	3,501,492	0.21%	3,504,343	0.08%
家屋	2,289,623	-0.45%	2,378,506	3.88%	2,443,964	2.75%
償却資産	517,856	1.98%	510,099	-1.50%	519,652	1.87%
合計	6,301,718	0.62%	6,390,097	1.40%	6,467,959	1.22%

(2) 固定資産税の納税義務者数(法定免税点以上のもの)

単位: 人

区分		平成24年度	平成25年度	平成26年度	平成27年度	平成28年度	平成29年度
土地	個人	28,937	29,336	29,869	30,193	30,770	31,166
	法人	555	579	558	571	578	594
	計	29,492	29,915	30,427	30,764	31,348	31,760
家屋	個人	28,458	28,805	29,361	29,717	30,005	30,678
	法人	563	573	559	581	590	611
	計	29,021	29,378	29,920	30,298	61,884	31,289
償却	個人	35	34	35	38	37	35
	法人	532	525	614	640	636	639
	計	567	559	649	678	1,347	674

(3) 土地評価額等の推移(法定免税点以上のもの/現年調定額)

年度 項目 地目	平成24年度			平成25年度		
	地積(m ²)	筆数(筆)	決定価格(千円)	地積(m ²)	筆数(筆)	決定価格(千円)
田	0	0	0	0	0	0
畑	1,687,677	2,364	16,675,553	1,647,182	2,312	15,376,903
宅地	6,473,599	45,793	753,976,844	6,535,638	46,478	759,365,970
山林	57,606	74	2,809,763	67,197	73	3,256,732
雑種地	225,928	698	19,879,511	186,805	771	15,409,509
計	8,444,810	48,929	793,341,671	8,436,822	49,634	793,409,114

年度 項目 地目	平成26年度			平成27年度		
	地積(m ²)	筆数(筆)	決定価格(千円)	地積(m ²)	筆数(筆)	決定価格(千円)
田	0	0	0	0	0	0
畑	1,586,853	2,240	15,301,237	1,564,952	2,194	15,294,430
宅地	6,564,479	46,839	762,579,232	6,590,959	47,090	777,954,187
山林	67,947	78	3,277,493	66,017	73	3,253,845
雑種地	188,930	807	15,500,240	182,303	834	15,221,455
計	8,408,209	49,964	796,658,202	8,404,231	50,191	811,723,917

年度 項目 地目	平成28年度			平成29年度		
	地積(m ²)	筆数(筆)	決定価格(千円)	地積(m ²)	筆数(筆)	決定価格(千円)
田	0	0	0	0	0	0
畑	1,546,437	2,178	14,691,721	1,508,601	2,137	14,475,934
宅地	6,612,630	47,735	779,873,857	6,652,561	48,003	783,797,632
山林	53,707	73	2,669,451	52,404	68	2,564,425
雑種地	185,054	873	15,357,563	182,333	867	15,079,410
計	8,397,828	50,859	812,592,592	8,395,899	51,075	815,917,401

(4) 家屋評価額等の推移(法定免税点以上のもの/現年調定額)

年度	納税義務者数(人)	棟 数 (棟)			床 面 積 (㎡)			決 定 価 格 (千円)		
		木 造	非 木 造	計	木 造	非 木 造	計	木 造	非 木 造	計
24	29,021	23,229	4,856	28,085	2,216,082	2,090,594	4,306,676	62,279,776	93,666,374	155,946,150
25	29,378	23,610	4,867	28,477	2,256,219	2,060,197	4,316,416	66,280,544	94,498,704	160,779,248
26	29,920	23,979	4,906	28,885	2,293,504	2,146,444	4,439,948	70,278,079	101,770,024	172,048,103
27	30,298	24,327	4,964	29,291	2,330,179	2,177,054	4,507,233	68,997,738	103,056,732	172,054,470
28	30,595	24,500	5,008	29,508	2,349,690	2,187,451	4,537,141	71,513,349	104,892,352	176,405,701
29	31,289	24,726	5,021	29,747	2,376,650	2,221,092	4,597,742	74,622,532	108,536,864	183,159,396

(5) 償却資産の価格等の推移

単位:千円

区 分		平成24年度	平成25年度	平成26年度	平成27年度	平成28年度	平成29年度
市 長 が 価 格 等 を 決 定 し た も の	構築物	7,566,963	7,874,100	9,664,434	9,781,960	10,106,973	9,948,275
	機械及び装置	8,656,239	8,088,716	7,809,756	8,373,047	8,556,822	9,373,103
	船舶	0	0	0	0	0	0
	車輛及び運搬具	54,422	61,225	51,985	49,808	57,985	107,025
	工具、器具及び備品	5,491,494	5,294,714	6,297,545	6,680,011	6,134,329	6,185,828
	小計	21,769,118	21,318,755	23,823,720	24,884,826	24,856,109	25,614,231
法 3 8 9 条 関 係	総務大臣配分のもの	13,610,289	13,381,642	13,239,822	12,860,858	12,370,400	11,936,679
	都知事配分のもの	0	0	0	0	0	0
	小計	13,610,289	13,381,642	13,239,822	12,860,858	12,370,400	11,936,679
合計		35,379,407	34,700,397	37,063,542	37,745,684	37,226,509	37,550,910

(6) 国有資産等所在市町村交付金の推移

単位:円

年度	区分	国 有 資 産			公 有 資 産			件数	交付金額計
		台帳価格	算定標準額	交付金額	台帳価格	算定標準額	交付金額		
24	住宅に係るもの	11,690,617,000	2,176,291,000	30,468,000	44,306,802,000	12,444,489,000	174,222,800	4	204,690,800
	住宅以外のもの	409,272,000	409,272,000	5,729,800	621,043,000	621,043,000	8,694,600		14,424,400
	計	12,099,889,000	2,585,563,000	36,197,800	44,927,845,000	13,065,532,000	182,917,400		219,115,200
25	住宅に係るもの	10,960,803,000	2,015,846,000	28,221,800	44,806,554,000	12,622,444,000	176,714,100	4	204,935,900
	住宅以外のもの	383,288,000	383,288,000	5,366,000	592,617,000	592,617,000	8,296,600		13,662,600
	計	11,344,091,000	2,399,134,000	33,587,800	45,399,171,000	13,215,061,000	185,010,700		218,598,500
26	住宅に係るもの	8,657,319,000	1,623,669,000	22,731,300	44,185,410,000	12,386,341,000	173,408,700	4	196,140,000
	住宅以外のもの	210,357,000	210,357,000	2,945,000	572,021,000	572,021,000	8,008,200		10,953,200
	計	8,867,676,000	1,834,026,000	25,676,300	44,757,431,000	12,958,362,000	181,416,900		207,093,200
27	住宅に係るもの	8,780,651,000	1,638,380,000	22,937,200	45,173,260,000	12,794,555,000	179,123,700	4	202,060,900
	住宅以外のもの	157,397,000	157,397,000	2,203,600	612,490,000	612,490,000	8,574,800		10,778,400
	計	8,938,048,000	1,795,777,000	25,140,800	45,785,750,000	13,407,045,000	187,698,500		212,839,300
28	住宅に係るもの	8,945,177,000	1,629,287,000	22,810,000	51,348,706,000	13,642,063,000	190,988,800	4	213,798,800
	住宅以外のもの	27,704,000	27,704,000	387,800	595,875,000	595,875,000	8,342,200		8,730,000
	計	8,972,881,000	1,656,991,000	23,197,800	51,944,581,000	14,237,938,000	199,331,000		222,528,800
29	住宅に係るもの	8,936,871,000	1,611,381,000	22,559,200	50,654,876,000	13,390,288,000	187,464,000	3	210,023,200
	住宅以外のもの	25,766,000	25,766,000	360,800	582,597,000	582,596,000	8,156,300		8,517,100
	計	8,962,637,000	1,637,147,000	22,920,000	51,237,473,000	13,972,884,000	195,620,300		218,540,300

9. 軽自動車税

(1) 課税台数及び調定額

区分		平成24年度		平成25年度		平成26年度		平成27年度			
		調定額(千円)	増減率	調定額(千円)	増減率	調定額(千円)	増減率	調定額(千円)	増減率		
		69,304	1.05%	71,411	3.04%	74,335	4.09%	76,574	3.01%		
課	原付	第1種 50cc以下	4,918	-5.37%	4,765	-3.11%	4,582	-3.84%	4,344	-5.19%	
		第2種(乙) 90cc以下	455	-7.71%	447	-1.76%	423	-5.37%	407	-3.78%	
		第2種(甲)125cc以下	1,464	6.16%	1,549	5.81%	1,633	5.42%	1,703	4.29%	
		三力一	55	17.02%	63	14.55%	68	7.94%	68	0.00%	
税	軽自動車	軽二輪	1,503	0.47%	1,472	-2.06%	1,482	0.68%	1,461	-1.42%	
		軽三輪	3	0.00%	3	0.00%	3	0.00%	2	-33.33%	
	四輪	乗用	自家用	5,628	2.48%	5,946	5.65%	6,373	7.18%	6,706	5.23%
			営業用	0	-	0	-	0	-	0	-
		貨物	自家用	2,706	0.00%	2,658	-1.77%	2,632	-0.98%	2,644	0.46%
			営業用	191	-2.05%	207	8.38%	204	-1.45%	206	0.98%
		雪上車	0	-	0	-	0	-	0	-	
	数	小型特殊自動車	農耕用	206	0.00%	206	0.00%	207	0.49%	212	2.42%
			その他	58	0.00%	59	1.72%	56	-5.08%	55	-1.79%
		二輪の小型自動車	1,306	-1.73%	1,315	0.69%	1,319	0.30%	1,315	-0.30%	
計		18,493	-0.58%	18,690	1.07%	18,982	1.56%	19,123	0.74%		

区分		平成28年度		平成29年度		
		調定額(千円)	増減率	調定額(千円)	増減率	
		97,742	27.64%	100,824	3.15%	
原付	第1種 50cc以下	4,096	-5.71%	3,887	-5.10%	
	第2種(乙) 90cc以下	405	-0.49%	378	-6.67%	
	第2種(甲) 125cc以下	1,733	1.76%	1,754	1.21%	
	ミニカー	67	-1.47%	65	-2.99%	
課税自動車数	軽二輪	1,435	-1.78%	1,413	-1.53%	
	軽三輪	1	-	1	0.00%	
	軽三輪(新税率)	0	-	0	-	
	軽三輪(重課税率)	1	-	1	0.00%	
	軽三輪(25%軽課)	0	-	0	-	
	軽三輪(50%軽課)	0	-	0	-	
	軽三輪(75%軽課)	0	-	0	-	
	乗用	自家用	5,310	-	4,651	-12.41%
		自家用(新税率)	226	-	748	230.97%
		自家用(重課税率)	1,144	-	1,366	19.41%
		自家用(25%軽課)	244	-	195	-20.08%
		自家用(50%軽課)	104	-	111	6.73%
		自家用(75%軽課)	0	-	0	-
		営業用	0	-	0	-
		営業用(新税率)	0	-	0	-
		営業用(重課税率)	0	-	0	-
		営業用(25%軽課)	0	-	0	-
		営業用(50%軽課)	0	-	0	-
		営業用(75%軽課)	0	-	0	-
貨物		自家用	1,845	-	1,602	-13.17%
	自家用(新税率)	92	-	252	173.91%	
	自家用(重課税率)	612	-	696	13.73%	
	自家用(25%軽課)	58	-	54	-6.90%	
	自家用(50%軽課)	0	-	0	-	
	自家用(75%軽課)	0	-	1	-	
	営業用	172	-	167	-2.91%	
	営業用(新税率)	12	-	19	58.33%	
	営業用(重課税率)	21	-	27	28.57%	
	営業用(25%軽課)	0	-	7	-	
	営業用(50%軽課)	0	-	0	-	
営業用(75%軽課)	0	-	0	-		
雪上車	0	-	0	-		
小型特殊自動車	農耕用	211	-0.47%	211	0.00%	
	その他	53	-3.64%	51	-3.77%	
二輪の小型自動車		1,330	1.14%	1,304	-1.95%	
計		19,172	0.26%	18,961	-1.10%	

注 平成28年度より税率改正

10. 市たばこ税

(1) 年度別・月別売渡本数及び調定額

単位:円

区分		平成 2 4 年 度		平成 2 5 年 度		平成 2 6 年 度	
		本数(本)	調定額	本数(本)	調定額	本数(本)	調定額
月 別	4月	11,523,157	52,178,687	10,689,380	48,264,157	15,090,268	77,870,413
	5月	10,432,011	47,231,019	11,076,591	57,099,294	6,891,740	35,389,466
	6月	12,118,653	54,864,686	11,234,294	57,790,015	10,450,352	53,691,586
	7月	11,019,252	49,845,488	11,166,986	57,444,695	9,456,700	48,596,800
	8月	11,669,216	52,841,242	11,436,070	58,870,299	11,067,400	56,894,110
	9月	11,352,724	51,362,929	11,763,277	60,553,489	10,548,432	54,178,852
	10月	11,295,148	51,070,335	10,239,034	52,689,536	10,565,785	54,370,825
	11月	11,746,438	53,080,825	11,625,285	59,773,254	10,412,235	53,481,385
	12月	10,892,541	49,241,204	10,521,147	54,105,559	10,043,302	51,643,047
	1月	11,635,763	52,625,912	11,644,732	59,974,642	10,975,490	56,439,311
	2月	10,527,098	47,535,912	9,666,429	49,816,389	9,889,650	50,846,373
	3月	9,870,621	44,610,066	10,086,865	51,969,619	9,090,100	46,727,963
合 計		134,082,622	606,488,305	131,150,090	668,350,948	124,481,454	640,130,131
増 減 率 (%)		-1.83%	-2.61%	-2.19%	10.20%	-5.08%	-4.22%
1 人 当 り 平 均		1,150 1,168	5,203 5,284	1,132 1,147	5,769 5,850	1,069 1,084	5,498 5,576
1 世 帯 当 り 平 均		2,648	11,980	2,611	13,304	2,452	12,610

1人当り平均は、上段は外国人登録者含む。下段は外国人登録者含まず。
1世帯当り平均は外国人登録者は含まず。

単位:円

区分		年度	平成 2 7 年 度		平成 2 8 年 度		平成 2 9 年 度	
			本数(本)	調定額	本数(本)	調定額	本数(本)	調定額
月 別	4月	10,437,250	53,646,715	11,655,813	59,431,350	9,500,647	48,737,575	
	5月	9,981,230	51,251,124	8,834,462	45,737,111	9,149,926	47,621,609	
	6月	10,646,650	54,668,889	10,118,865	52,140,536	9,773,538	50,727,998	
	7月	10,366,168	53,241,583	10,034,757	51,525,811	9,357,499	48,514,121	
	8月	10,789,740	55,354,315	10,122,471	52,120,421	9,259,915	48,034,362	
	9月	10,295,520	52,837,347	10,102,782	51,823,413	9,829,045	50,979,123	
	10月	10,513,764	54,000,689	9,767,447	50,251,590	9,228,771	47,917,186	
	11月	11,076,804	56,842,876	9,759,316	50,157,612	9,166,559	47,581,175	
	12月	9,181,180	47,080,220	9,554,644	49,263,681	8,581,719	44,539,404	
	1月	11,154,656	57,226,301	10,854,742	55,963,968	9,152,099	47,495,549	
	2月	9,444,037	48,545,555	8,578,636	44,274,972	7,927,174	41,164,106	
	3月	9,018,536	46,242,982	8,577,147	44,252,879	7,924,473	41,144,327	
合 計		122,905,535	630,938,596	117,961,082	606,943,344	108,851,365	564,456,535	
増 減 率 (%)		-1.27%	-1.44%	-4.02%	-3.80%	-7.72%	-7.00%	
1 人 当 り 平 均		1,055 1,070	5,416 5,496	1,007 1,022	5,181 5,262	931 946	4,819 4,894	
1 世 帯 当 り 平 均		2,405	12,344	2,283	11,745	2,106	10,923	

1人当り平均は、上段は外国人登録者含む。下段は外国人登録者含まず。
1世帯当り平均は外国人登録者は含まず。

11. 特別土地保有税

平成15年度より、新たな課税を停止。

12. 都市計画税

(1) 都市計画税の年度別調定額及び納税義務者数(法定免税点以上のもの/現年調定額)

区 分		平成24年度	平成25年度	平成26年度	平成27年度	平成28年度	平成29年度
納税義務者数 (人)	土 地	29,475	29,898	30,410	30,746	31,330	31,742
	家 屋	28,996	29,354	29,896	30,273	30,568	31,262
	実 数	33,275	33,633	34,153	34,481	35,070	35,456
調 定 額 (千円)	土 地	950,222	954,710	967,105	905,827	871,006	872,053
	家 屋	418,144	431,271	463,030	428,611	426,806	436,580
	計	1,368,366	1,385,981	1,430,135	1,334,438	1,297,812	1,308,633

13. 徴収

(1) 市税年度別徴収実績

年度	区分	予算現額 A (円)	調定額 B (円)	収入済額 C (円)	還付未済額 D (円)	不納欠損額 E (円)	未収入額 B-C+D-E (円)	内執行停止額 G (円)	収納率 H=C/B %
25	現年課税分	15,961,477,000	16,203,557,689	16,046,953,314	953,496	1,069,989	156,487,882	266,327	99.0%
	滞納繰越分	174,310,000	463,828,490	160,755,313	272,087	37,707,027	265,638,237	3,969,998	34.7%
	計	16,135,787,000	16,667,386,179	16,207,708,627	1,225,583	38,777,016	422,126,119	4,236,325	97.2%
26	現年課税分	16,218,819,000	16,683,239,701	16,544,922,508	5,631,885	2,369,514	141,579,564	260,197	99.2%
	滞納繰越分	152,870,000	418,966,304	152,728,303	564,952	49,519,910	217,283,043	24,257,367	36.5%
	計	16,371,689,000	17,102,206,005	16,697,650,811	6,196,837	51,889,424	358,862,607	24,517,564	97.6%
27	現年課税分	16,247,733,000	16,571,179,096	16,436,446,922	1,916,262	4,016,349	132,632,087	188,774	99.2%
	滞納繰越分	132,417,000	355,535,582	148,147,851	348,009	46,292,825	161,442,915	12,507,909	41.7%
	計	16,380,150,000	16,926,714,678	16,584,594,773	2,264,271	50,309,174	294,075,002	12,696,683	98.0%
28	現年課税分	16,392,705,000	16,669,939,324	16,551,186,536	1,961,138	2,226,970	118,486,956	328,648	99.3%
	滞納繰越分	115,605,000	287,001,399	126,861,212	210,853	23,248,301	137,102,739	1,181,295	44.2%
	計	16,508,310,000	16,956,940,723	16,678,047,748	2,171,991	25,475,271	255,589,695	1,509,943	98.4%
29	現年課税分	16,494,436,000	16,810,445,535	16,684,399,477	1,996,471	1,844,291	126,198,238	221,558	99.3%
	滞納繰越分	102,683,000	251,397,061	108,645,804	60,993	21,262,301	121,549,949	1,332,898	43.2%
	計	16,597,119,000	17,061,842,596	16,793,045,281	2,057,464	23,106,592	247,748,187	1,554,456	98.4%

(2) 税目別・年度別徴収状況

税目	年度	区 分	予 算 現 額 (千円)	調 定 額 (千円)	純 収 入 額 (千円)	未 収 入 額 (千円)	収 入 割 合		
							予 算 比 (%)	調 定 比 (%)	
市	25	現年課税分	7,709,578	7,858,940	7,746,679	112,261	100.5%	98.6%	
		滞納繰越分	109,109	320,362	106,918	213,444	98.0%	33.4%	
		計	7,818,687	8,179,302	7,853,597	325,705	100.4%	96.0%	
	26	現年課税分	7,741,237	8,068,412	7,968,313	100,099	102.9%	98.8%	
		滞納繰越分	97,929	289,594	109,989	179,605	112.3%	38.0%	
		計	7,839,166	8,358,006	8,078,302	279,704	103.1%	96.7%	
	民	27	現年課税分	7,770,569	8,014,671	7,920,277	94,394	101.9%	98.8%
			滞納繰越分	92,069	231,707	94,280	137,427	102.4%	40.7%
			計	7,862,638	8,246,378	8,014,557	231,821	101.9%	97.2%
税	28	現年課税分	7,848,147	8,054,814	7,966,882	87,932	101.5%	98.9%	
		滞納繰越分	73,594	183,166	84,050	99,116	114.2%	45.9%	
		計	7,921,741	8,237,980	8,050,932	187,048	101.6%	97.7%	
29	現年課税分	7,880,583	8,150,032	8,066,465	83,567	102.4%	99.0%		
	滞納繰越分	62,528	163,880	72,942	90,938	116.7%	44.5%		
	計	7,943,111	8,313,912	8,139,407	174,505	102.5%	97.9%		

※純収入額とは収入済額から還付未済額を引いた額です。

税目	年度	区 分	予 算 現 額 (千円)	調 定 額 (千円)	純 収 入 額 (千円)	未 収 入 額 (千円)	収 入 割 合	
							予 算 比 (%)	調 定 比 (%)
固 定 資 産 税	25	現年課税分	6,150,830	6,218,875	6,183,116	35,759	100.5%	99.4%
		滞納繰越分	51,710	113,756	42,598	71,158	82.4%	37.4%
		計	6,202,540	6,332,631	6,225,714	106,917	100.4%	98.3%
	26	現年課税分	6,359,812	6,470,228	6,435,590	34,638	101.2%	99.5%
		滞納繰越分	43,545	102,817	33,518	69,299	77.0%	32.6%
		計	6,403,357	6,573,045	6,469,108	103,937	101.0%	98.4%
	27	現年課税分	6,462,352	6,514,557	6,480,614	33,944	100.3%	99.5%
		滞納繰越分	32,056	99,956	43,355	56,601	135.2%	43.4%
		計	6,494,408	6,614,513	6,523,969	90,545	100.5%	98.6%
28	現年課税分	6,568,971	6,612,627	6,586,948	25,679	100.3%	99.6%	
	滞納繰越分	33,763	84,473	34,577	49,896	102.4%	40.9%	
	計	6,602,734	6,697,100	6,621,525	75,575	100.3%	98.9%	
29	現年課税分	6,633,134	6,686,499	6,651,121	35,378	100.3%	99.5%	
	滞納繰越分	32,868	70,778	28,816	41,962	87.7%	40.7%	
	計	6,666,002	6,757,277	6,679,937	77,340	100.2%	98.9%	

※純収入額とは収入済額から還付未済額を引いた額です。

税目	年度	区 分	予 算 現 額 (千円)	調 定 額 (千円)	純 収 入 額 (千円)	未 収 入 額 (千円)	収 入 割 合	
							予 算 比 (%)	調 定 比 (%)
軽 自 動 車 税	25	現年課税分	70,041	71,411	70,129	1,282	100.1%	98.2%
		滞納繰越分	1,049	3,434	1,128	2,306	107.5%	32.8%
		計	71,090	74,845	71,257	3,588	100.2%	95.2%
	26	現年課税分	70,547	74,335	73,041	1,294	103.5%	98.3%
		滞納繰越分	1,232	3,078	1,002	2,076	81.3%	32.6%
		計	71,779	77,413	74,043	3,370	103.2%	95.6%
	27	現年課税分	74,998	76,574	75,454	1,121	100.6%	98.5%
		滞納繰越分	923	2,707	984	1,723	106.6%	36.4%
		計	75,921	79,281	76,438	2,844	100.7%	96.4%
28	現年課税分	85,970	97,742	96,031	1,711	111.7%	98.2%	
	滞納繰越分	756	2,208	1,002	1,206	132.5%	45.4%	
	計	86,726	99,950	97,033	2,917	111.9%	97.1%	
29	現年課税分	95,210	100,825	98,878	1,947	103.9%	98.1%	
	滞納繰越分	794	2,419	997	1,422	125.6%	41.2%	
	計	96,004	103,244	99,875	3,369	104.0%	96.7%	

※純収入額とは収入済額から還付未済額を引いた額です。

税目	年度	区 分	予 算 現 額 (千円)	調 定 額 (千円)	純 収 入 額 (千円)	未 収 入 額 (千円)	収 入 割 合	
							予 算 比 (%)	調 定 比 (%)
こ ば た 市 税	25	現年課税分	660,171	668,351	668,351	0	101.2%	100.0%
		滞納繰越分	0	0	0	0	-	-
		計	660,171	668,351	668,351	0	101.2%	100.0%
	26	現年課税分	630,978	640,130	640,130	0	101.5%	100.0%
		滞納繰越分	0	0	0	0	-	-
		計	630,978	640,130	640,130	0	101.5%	100.0%
	27	現年課税分	611,214	630,939	630,939	0	103.2%	100.0%
		滞納繰越分	0	0	0	0	-	-
		計	611,214	630,939	630,939	0	103.2%	100.0%
	28	現年課税分	600,008	606,943	606,943	0	101.2%	100.0%
		滞納繰越分	0	0	0	0	-	-
		計	600,008	606,943	606,943	0	101.2%	100.0%
29	現年課税分	583,080	564,457	564,457	0	96.8%	100.0%	
	滞納繰越分	0	0	0	0	-	-	
	計	583,080	564,457	564,457	0	96.8%	100.0%	

※純収入額とは収入済額から還付未済額を引いた額です。

税目	年度	区 分	予 算 現 額 (千円)	調 定 額 (千円)	純 収 入 額 (千円)	未 収 入 額 (千円)	収 入 割 合	
							予 算 比 (%)	調 定 比 (%)
都	25	現年課税分	1,370,857	1,385,981	1,377,726	8,255	100.5%	99.4%
		滞納繰越分	12,442	26,276	9,840	16,436	79.1%	37.4%
		計	1,383,299	1,412,257	1,387,566	24,691	100.3%	98.3%
市	26	現年課税分	1,416,245	1,430,135	1,422,217	7,918	100.4%	99.4%
		滞納繰越分	10,164	23,477	7,653	15,824	75.3%	32.6%
		計	1,426,409	1,453,612	1,429,870	23,742	100.2%	98.4%
計	27	現年課税分	1,328,600	1,334,438	1,327,248	7,190	99.9%	99.5%
		滞納繰越分	7,369	21,166	9,181	11,985	124.6%	43.4%
		計	1,335,969	1,355,604	1,336,429	19,175	100.0%	98.6%
画	28	現年課税分	1,289,609	1,297,813	1,292,421	5,392	100.2%	99.6%
		滞納繰越分	7,492	17,154	7,022	10,132	93.7%	40.9%
		計	1,297,101	1,314,967	1,299,443	15,524	100.2%	98.8%
税	29	現年課税分	1,302,429	1,308,633	1,301,481	7,152	99.9%	99.5%
		滞納繰越分	6,493	14,320	5,830	8,490	89.8%	40.7%
		計	1,308,922	1,322,953	1,307,311	15,642	99.9%	98.8%

※純収入額とは収入済額から還付未済額を引いた額です。

(3)口座振替利用状況

年度	市 民 税			固 定 ・ 都 市 計 画 税			軽 自 動 車 税			合 計		
	納税義務者数 (人)	口座振替者数 (人)	振替率 (%)	納税義務者数 (人)	口座振替者数 (人)	振替率 (%)	納税義務者数 (人)	口座振替者数 (人)	振替率 (%)	納税義務者数 (人)	口座振替者数 (人)	振替率 (%)
25	25,489	6,437	25.3%	34,028	17,184	50.5%	18,691	700	3.7%	79,863	24,321	30.5%
26	25,550	6,385	25.0%	34,633	17,559	50.7%	18,980	786	4.1%	79,163	24,730	31.2%
27	25,535	5,933	23.2%	35,023	17,773	50.7%	19,123	858	4.5%	79,681	24,564	30.8%
28	25,402	5,773	22.7%	35,558	17,992	50.6%	19,350	864	4.5%	80,310	24,629	30.7%
29	23,007	5,044	21.9%	35,929	18,174	50.6%	18,961	923	4.9%	77,897	24,141	31.0%

(4)督促状発付状況

年 度	市民税(普徴)			市民税(特徴)			固定・都市計画税			法人市民税			軽自動車税			合計		
	納期総件数 (件)	発付件数 (件)	率 (%)	納期総件数 (件)	発付件数 (件)	率 (%)	納期総件数 (件)	発付件数 (件)	率 (%)	納期総件数 (件)	発付件数 (件)	率 (%)	納期総件数 (件)	発付件数 (件)	率 (%)	納期総件数 (件)	発付件数 (件)	率 (%)
25	90,242	21,131	23.4%	137,841	2,543	1.8%	136,142	17,107	12.6%	2,962	185	6.2%	18,687	3,709	19.8%	385,874	44,675	11.6%
26	89,981	20,618	22.9%	140,247	2,342	1.7%	138,500	17,856	12.9%	3,152	182	5.8%	18,987	3,650	19.2%	390,867	44,648	11.4%
27	84,579	18,260	21.6%	146,685	2,649	1.8%	139,900	17,395	12.4%	3,003	212	7.1%	19,143	3,092	16.2%	393,310	41,608	10.6%
28	82,997	16,925	20.4%	156,094	3,093	2.0%	142,247	16,254	11.4%	3,124	193	6.2%	19,292	2,973	15.4%	403,754	39,438	9.8%
29	68,228	13,034	19.1%	165,632	3,876	2.3%	143,731	15,567	10.8%	3,160	207	6.6%	19,350	2,894	15.0%	400,101	35,578	8.9%

(5)差押の状況

単位:件

年度	財産種別	年度以前の 差押数	年度中の 差押数	合計	年度中の解除数		次年度へ 繰越
					解除	左のうち公売	
25	電話加入権	34	0	34	0	0	34
	不動産	388	63	451	100	1	351
	債権	433	1,300	1,733	1,351	0	382
	その他	27	14	41	9	0	32
	計	882	1,377	2,259	1,460	1	799
26	電話加入権	34	0	34	6	0	28
	不動産	351	38	389	57	0	332
	債権	382	1,446	1,828	1,366	0	462
	その他	32	5	37	15	5	22
	計	799	1,489	2,288	1,444	5	844
27	電話加入権	28	0	28	1	0	27
	不動産	332	25	357	66	0	291
	債権	462	1,391	1,853	1,455	0	398
	その他	22	0	22	11	0	11
	計	844	1,416	2,260	1,533	0	727
28	電話加入権	27	0	27	0	0	27
	不動産	291	17	308	39	0	269
	債権	398	1,336	1,734	1,278	0	456
	その他	11	1	12	2	0	10
	計	727	1,354	2,081	1,319	0	762
29	電話加入権	27	0	27	1	0	26
	不動産	269	17	286	40	0	246
	債権	456	1,010	1,466	1,020	0	446
	その他	10	1	11	2	0	9
	計	762	1,028	1,790	1,063	0	727

(6) 公売の状況

単位:件

年度	公売種別	年度中の 公告件数	財産種別	年度中の 公売件数	年度中の 売却件数	備考
25	不動産公売	1	不動産	1	1	
	インターネット	0		0	0	
	計	1	不動産	1	1	
26	不動産公売	0		0	0	
	インターネット	8	動産	8	7	
	計	8	動産	8	7	
27	不動産公売	0		0	0	
	インターネット	0		0	0	
	計	0		0	0	
28	不動産公売	0		0	0	
	インターネット	0		0	0	
	計	0		0	0	
29	不動産公売	0		0	0	
	インターネット	0		0	0	
	計	0		0	0	

平成30年度版
市 税 概 要

編 集	東久留米市市民部課税課
発 行	東久留米市役所
所在地	東久留米市本町三丁目3番1号
電 話	042-470-7777
	平成30年10月発行