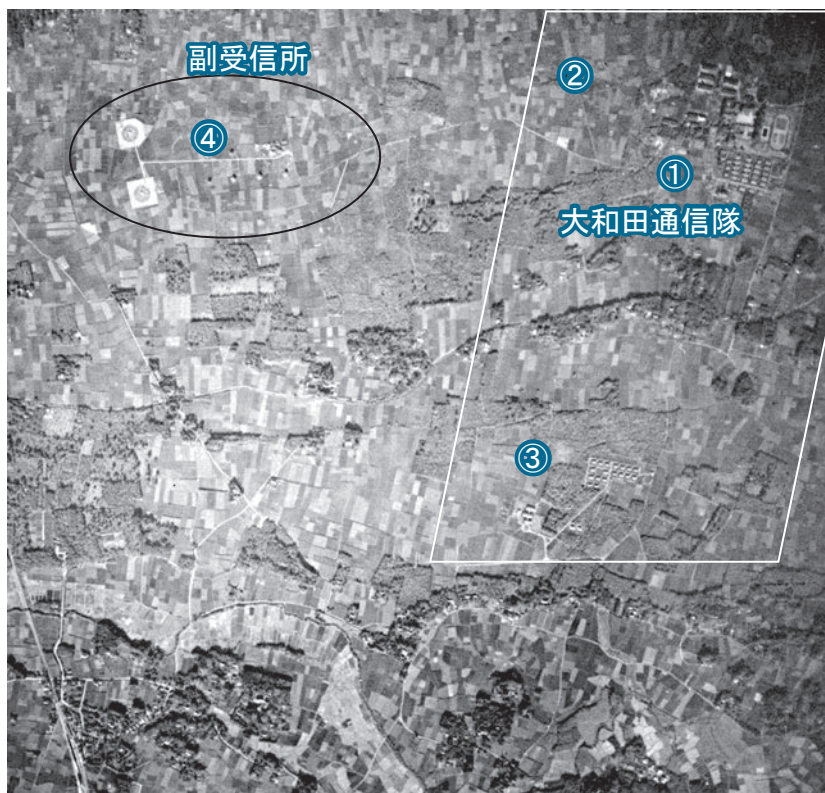


## 東久留米の戦争遺跡（2）

本年は戦後70年にあたり、各地でさまざまな行事が開催され、戦争の惨禍を後世に伝える戦争遺跡についてもいろいろな視点から注目を集めました。「戦争遺跡保存全国ネットワーク」によれば、国や自治体が文化財として指定又は登録した遺跡は230件を超えました。東久留米市においても昨年9月に、「武蔵野鉄道引き込み線跡」と「北多摩陸軍通信所跡」が市の旧跡に指定されました。今号では市内に存在したもう一つの軍事通信施設の紹介と空襲の痕跡について取り上げました。

### 海軍大和田通信隊

海軍の「大和田通信隊」は、当時の埼玉県北足立郡大和田町西堀を中心に、東京都北多摩郡清瀬村下清戸、同久留米村上野原におよぶ本隊と、清瀬村中清戸に副受信所を有する3町村にまたがる広大な範囲の受信所でした。ここでは主に外国無線の傍受を専門に行っており、終戦時には海軍でも最大規模の受信所の一つでした。現在は、埼玉県新座市に在日米軍の通信施設としてその一部が残っています。



日本海軍の無線電信は霞が関の海軍省にある「東京無線電信所」を中心に行われてきました。ただし、無線は同時交信の必要性から送信所と受信所を分離設置する必要があり、「東京無線電信所」は中央管制と受信を行い、送信は「船橋送信所」から行われました。その後無線設備の性能向上もあり、昭和9年（1934）に無線傍受を専

#### 大和田通信隊

- ① 埼玉県大和田町西堀・現新座市
- ② 東京都清瀬村下清戸・現清瀬市
- ③ 東京都久留米村・現東久留米市

#### 大和田通信隊副受信所

- ④ 東京都清瀬村中清戸・現清瀬市

## 空襲の痕跡

昭和17年（1942）4月18日の米空母ホーネットから飛び立った16機のノースアメリカンB25による日本初空襲は、被害こそ小さかったものの、空襲の危険性を意識させ、日本も次第に防空体制を整えていきました。

日本本土への空襲が本格化するのは、昭和19年（1944）年11月以降です。それは、同年7月から8月にかけてサイパン・グアム・テニアンなどのマリアナ諸島を確保した米軍が、そこに長距離爆撃機B29の戦略爆撃基地を整備したためです。その最初の爆撃目標となったのが中島飛行機武蔵製作所でした。当時の東京の北多摩地域は、平坦で広大な用地を確保しやすいため、昭和10年代に航空機関連の軍需工場が次々と建設されました。その代表的なものが軍用機用エンジンの製造のために昭和13年に旧武蔵野町西窪に操業を開始した中島飛行機武蔵野製作所（陸軍用）です。昭和18年には隣接した多摩製作所（海軍用）と合併し、50万㎡、従業員5万人を擁する中島飛行機武蔵製作所となったのです。さらに、武蔵野町をはじめ周辺の三鷹町・田無町などに関連会社の工場や施設の建設・移転が進み、武蔵製作所を中心とする大規模な軍需工場地帯を形成していきました。そして、昭和19年11月24日の武蔵製作所へのB29による爆撃を皮切りに、日本への本格的な空襲が始まりました。

久留米村は中島飛行機武蔵製作所から4kmで、付近にはその関連工場もあったため、たびたび空襲の脅威にさらされました。久留米村が空襲を受けたのは日本側記録としては7回となっています。そのうち被害記録があるのは昭和20年3月4日と4月2日の空襲です。特に4月2日の武蔵製作所への低空

年	月	日	時間 空襲から警 報解除	主な空襲の形態	記録状況	投下弾数及種別			被害状況						備考		
						爆弾	焼夷弾	不発	死者	負傷者			被害家屋				
										重傷	軽傷	不明	全壊	半壊		全焼	
19	11	24	12:15~15:00	B29高高度精密爆撃	中島飛行機 武蔵製作所 初爆撃												浄牧院本堂前被弾等 久留米村の詳細不明
20	1	9	14:00~15:05	B29高高度精密爆撃	被害地域と して記載												久留米村の詳細不明
20	2	16	7:09~13:23	艦載機攻撃	罹災地域と して記載												グラマンF6F等 久留米村の詳細不明
20	3	4	8:45~10:04	B29高高度精密爆撃	被害あり	65	14			2			2	14	1		中島航空金属 田無製造所罹災
20	4	2	2:20~3:30	B29夜間精密爆撃	被害あり	322		24	6	1			2	3			2日17時時点被害調 べ(警視庁)、爆弾は 概ね落達後30分から 7時30分頃までに炸 裂(時限信管)
20	4	4	1:12~4:15	B29夜間爆撃	罹災地域と して記載												久留米村の詳細不明
20	7	8	12:20~12:45	戦闘機攻撃	罹災地域と して記載 (前沢)												東久留米駅前被弾 久留米村の詳細不明
					合計	387	14	24	6	1	2		4	17	1		

久留米村の空襲被害状況（『東京大空襲・戦災誌』『東京都戦災誌』等より筆者作成）