

12 議会・選挙・職員

1 市議会開催・審議状況および請願・陳情件数

区 分		年 次		平成17年		平成18年		平成19年		平成20年		平成21年		平成22年	
		定例会	臨時会	定例会	臨時会	定例会	臨時会	定例会	臨時会	定例会	臨時会	定例会	臨時会	定例会	臨時会
議 員 定 数		24		24		22		22		22		22		22	
定 例 ・ 臨 時 の 別		定例会	臨時会	定例会	臨時会	定例会	臨時会	定例会	臨時会	定例会	臨時会	定例会	臨時会	定例会	臨時会
招 集 回 数		4	-	4	-	4	2	4	1	4	2	4	3		
会 議 日 数		25	-	25	-	25	2	26	1	25	2	26	5		
会 議 事 件 数	市 長 提 出	90	-	92	-	64	6	69	1	72	5	68	15		
	議 員 提 出	57	-	40	-	55	1	70	2	49	2	58	2		
	合 計	147	-	132	-	119	7	139	3	121	7	126	17		
事 件 内 容	予 算	16	-	19	-	17	1	22	-	21	1	20	9		
	条 例	41	-	44	-	29	-	28	1	26	2	27	3		
	契 約	1	-	-	-	-	-	2	-	2	-	1	-		
	専 決 処 分 (承 認)	6	-	4	-	-	3	2	-	-	3	2	3		
	選 挙 管 理 委 員 等 選 挙	1	-	-	-	-	-	-	-	1	-	-	-		
	選 任 同 意	4	-	4	-	2	1	4	-	9	-	-	-		
	意 見 書 ・ 決 議	54	-	38	-	49	1	66	2	48	1	54	2		
	そ の 他	24	-	23	-	22	1	15	-	14	-	22	-		
請 願 ・ 陳 情	件 数	141	-	160	-	137	-	128	-	110	-	89	-		
	採 択	22	-	18	-	17	-	10	-	6	-	17	-		
	不 採 択	81	-	79	-	90	-	99	-	86	-	52	-		
	そ の 他	38	-	63	-	30	-	19	-	18	-	20	-		

【注1】 継続審査となった請願及び陳情の数値は、会期ごとの取扱件数とした

【注2】 平成20年第3回定例会より、陳情は審議(査)せず、その写しを議員及び市長に送付することとした

資料:議会事務局

2 市議会議員の状況

〔1〕年齢別党派別議員数

(平成23年1月1日)

区 分 年 齢	総 数	党 派 名					無所属
		自 由 民主党	社 会 民主党	日 本 共産党	公 明 党	民 主 党	
総 数	20	2	1	3	5	2	7
30歳未満	-	-	-	-	-	-	-
30～39歳	3	-	-	-	-	2	1
40～49歳	4	-	-	1	1	-	2
50～59歳	6	2	-	1	2	-	1
60～69歳	7	-	1	1	2	-	3
70歳以上	-	-	-	-	-	-	-

【注】定数22名のところ2名欠員

〔2〕党派別議員数の推移

区 分 選挙執行年月日	定 数	党 派 名								無所属
		自 由 民主党	社 会 党	日 本 共産党	公 明 党	民 社 党	社 会 民 主 連 合	社 会 民 主 党	民 主 党	
昭和50年4月27日	26	1	5	4	3	-	-	-	-	13
昭和54年4月22日	26	1	3	4	4	1	1	-	-	12
昭和58年4月24日	26	3	4	4	4	1	-	-	-	10
※ 昭和61年1月19日	26	3	4	4	4	1	-	-	-	10
昭和62年4月26日	26	3	4	5	5	1	-	-	-	8
※ 平成2年1月21日	26	3	4	5	5	1	-	-	-	8
平成3年4月21日	26	3	4	4	5	1	-	-	-	9
平成7年4月23日	26	2	2	4	5	-	-	-	-	13
平成11年4月25日	24	1	-	5	5	-	-	1	2	10
※ 平成14年1月20日	24	-	-	5	5	-	-	1	2	10
平成15年4月27日	24	-	-	3	5	-	-	1	3	12
平成19年4月22日	22	2	-	3	5	-	-	1	2	9

【注1】※は補欠選挙を示す

【注2】平成14年1月20日執行の補欠選挙直前に議員1名辞職し、1名欠員となったため定数と党派別の合計は合致しない
資料:議会事務局

3 各選挙における投票状況

選挙名	執行年月日	当日有権者数	投票者数	投票率(%)
東京都議会議員選挙	平成5年6月27日	84,584	40,488	47.87
衆議院議員選挙	平成5年7月18日	86,082	52,585	61.09
最高裁判所裁判官国民審査	平成5年7月18日	86,082	50,125	58.23
東久留米市長選挙	平成6年1月16日	85,064	40,050	47.08
東京都知事選挙	平成7年4月9日	86,479	45,698	52.84
東久留米市議会議員選挙	平成7年4月23日	85,459	38,288	44.80
参議院議員選挙(東京都選出)	平成7年7月23日	87,960	39,186	44.55
参議院議員選挙(比例代表選出)	平成7年7月23日	87,960	39,174	44.54
衆議院議員選挙(小選挙区選出)	平成8年10月20日	88,328	51,492	58.30
衆議院議員選挙(比例代表選出)	平成8年10月20日	88,328	51,478	58.28
最高裁判所裁判官国民審査	平成8年10月20日	88,328	49,752	56.33
東京都議会議員選挙	平成9年7月6日	88,773	36,839	41.50
東久留米市長選挙	平成10年1月18日	88,356	32,414	36.69
参議院議員選挙(東京都選出)	平成10年7月12日	89,941	54,633	60.74
参議院議員選挙(比例代表選出)	平成10年7月12日	89,941	54,617	60.73
東京都知事選挙	平成11年4月11日	90,153	53,794	59.67
東久留米市議会議員選挙	平成11年4月25日	89,494	44,384	49.59
衆議院議員選挙(小選挙区選出)	平成12年6月25日	91,153	58,680	64.38
衆議院議員選挙(比例代表選出)	平成12年6月25日	91,283	58,720	64.33
最高裁判所裁判官国民審査	平成12年6月25日	91,153	56,849	62.37
東京都議会議員選挙	平成13年6月24日	90,177	44,476	49.32
参議院議員選挙(東京都選出)	平成13年7月29日	91,702	51,421	56.07
参議院議員選挙(比例代表選出)	平成13年7月29日	91,884	51,477	56.02
東久留米市長選挙	平成14年1月20日	90,598	39,982	44.13
東久留米市議会議員補欠選挙	平成14年1月20日	90,598	39,968	44.12
東京都知事選挙	平成15年4月13日	90,742	42,499	46.83
東久留米市議会議員選挙	平成15年4月27日	90,268	43,907	48.64
衆議院議員選挙(小選挙区選出)	平成15年11月19日	92,249	55,997	60.70
衆議院議員選挙(比例代表選出)	平成15年11月19日	92,387	56,026	60.64
最高裁判所裁判官国民審査	平成15年11月19日	92,249	54,872	59.48
参議院議員選挙(東京都選出)	平成16年7月11日	92,635	54,596	58.94
参議院議員選挙(比例代表選出)	平成16年7月11日	92,788	54,640	58.89
東京都議会議員選挙	平成17年7月3日	92,243	38,985	42.26
衆議院議員選挙(小選挙区選出)	平成17年9月11日	93,187	62,933	67.53
衆議院議員選挙(比例代表選出)	平成17年9月11日	93,341	62,981	67.47
最高裁判所裁判官国民審査	平成17年9月11日	93,187	61,361	65.85
東久留米市長選挙	平成18年1月15日	92,212	38,515	41.77
東京都知事選挙	平成19年4月8日	92,498	52,079	56.30
東久留米市議会議員選挙	平成19年4月22日	91,625	45,378	49.53
参議院議員選挙(東京都選出)	平成19年7月29日	93,602	57,012	60.91
参議院議員選挙(比例代表選出)	平成19年7月29日	93,602	57,000	60.90
東京都議会議員選挙	平成21年7月12日	93,359	51,032	54.66
衆議院議員選挙(小選挙区選出)	平成21年8月30日	94,210	64,735	68.71
衆議院議員選挙(比例代表選出)	平成21年8月30日	94,210	64,714	68.69
最高裁判所裁判官国民審査	平成21年8月30日	94,015	62,567	66.55
東久留米市長選挙	平成21年12月20日	93,141	38,370	41.20
参議院議員選挙(東京都選出)	平成22年7月11日	94,479	57,110	60.45
参議院議員選挙(比例代表選出)	平成22年7月11日	94,479	57,100	60.44

資料:選挙管理委員会

4 町丁別選挙人名簿登録者数

(平成22年12月2日)

町 丁 名	名簿登録者数	町 丁 名	名簿登録者数
総 数	94,785		
上の原	一丁目	南 沢	一丁目
	二丁目		二丁目
神宝町	一丁目		三丁目
	二丁目		四丁目
金山町	一丁目		五丁目
	二丁目	前 沢	一丁目
氷川台	一丁目		二丁目
	二丁目		三丁目
大門町	一丁目		四丁目
	二丁目		五丁目
東 本 町	2,167	南 町	一丁目
新川町	一丁目		二丁目
	二丁目		三丁目
浅間町	一丁目		四丁目
	二丁目	滝 山	一丁目
	三丁目		二丁目
学園町	一丁目		三丁目
	二丁目		四丁目
ひばりが丘団地	997		五丁目
本 町	一丁目		六丁目
	二丁目		七丁目
	三丁目	下 里	一丁目
	四丁目		二丁目
小 山	一丁目		三丁目
	二丁目		四丁目
	三丁目		五丁目
	四丁目	六丁目	
	五丁目	七丁目	
幸 町	一丁目	柳 窪	一丁目
	二丁目		二丁目
	三丁目		三丁目
	四丁目		四丁目
	五丁目	野火止	五丁目
中央町	一丁目		一丁目
	二丁目		二丁目
	三丁目	三丁目	
	四丁目	八幡町	一丁目
	五丁目		二丁目
	六丁目	弥 生	三丁目
	一丁目		
		二丁目	

資料:選挙管理委員会

5 選挙人名簿登録者数

年月日	選挙人名簿登録者数		
	総数	男	女
平成20年3月2日	93,831	46,215	47,616
平成20年6月2日	93,935	46,201	47,734
平成20年9月2日	94,148	46,299	47,849
平成20年12月2日	94,294	46,362	47,932
平成21年3月2日	94,363	46,439	47,924
平成21年6月2日	94,320	46,378	47,942
平成21年9月2日	94,424	46,404	48,020
平成21年12月2日	94,535	46,438	48,097
平成22年3月2日	94,621	46,441	48,180
平成22年6月2日	94,644	46,425	48,219
平成22年9月2日	94,729	46,424	48,305
平成22年12月2日	94,785	46,442	48,343

資料:選挙管理委員会

年月日	在外選挙人名簿登録者数		
	総数	男	女
平成20年3月2日	176	96	80
平成20年6月2日	169	91	78
平成20年9月2日	165	86	79
平成20年12月2日	172	92	80
平成21年3月2日	177	94	83
平成21年6月2日	182	97	85
平成21年8月30日	195	104	91
平成21年12月2日	187	96	91
平成22年3月2日	183	95	88
平成22年6月2日	201	108	93
平成22年9月2日	203	109	94
平成22年12月2日	202	107	95

資料:選挙管理委員会

6 投票区別 選挙人名簿登録者数

(平成22年12月2日)

投票区・投票所	総数	男	女
	94,785	46,442	48,343
第1投票所 第十小学校	4,112	2,093	2,019
第2投票所 下里小学校	6,309	3,269	3,040
第3投票所 第七小学校	5,110	2,436	2,674
第4投票所 西中学校	5,656	2,776	2,880
第5投票所 第九小学校	5,070	2,475	2,595
第6投票所 本村小学校	4,588	2,265	2,323
第7投票所 小山小学校	2,734	1,342	1,392
第8投票所 久留米中学校	4,704	2,262	2,442
第9投票所 第一小学校	6,800	3,426	3,374
第10投票所 第三小学校	5,379	2,630	2,749
第11投票所 東久留米市役所	5,510	2,597	2,913
第12投票所 南町小学校	6,441	3,117	3,324
第13投票所 第五小学校	5,838	2,811	3,027
第14投票所 南中学校	4,474	2,165	2,309
第15投票所 浅間町地区センター	4,825	2,384	2,441
第16投票所 第二小学校	2,298	1,135	1,163
第17投票所 成美教育文化会館	5,163	2,491	2,672
第18投票所 金山学童保育所	2,502	1,210	1,292
第19投票所 神宝小学校	5,069	2,467	2,602
第20投票所 東久留米団地集会所	2,203	1,091	1,112

資料:選挙管理委員会

7 農業委員会委員選挙 人名簿登録者数

(各年3月31日現在)

年次	総数	男	女
平成12年	1,038	538	500
平成13年	1,016	529	487
平成14年	1,000	518	482
平成15年	982	511	471
平成16年	958	498	460
平成17年	936	491	445
平成18年	778	431	347
平成19年	752	422	330
平成20年	758	422	336
平成21年	748	422	326
平成22年	734	414	320

資料:選挙管理委員会

8 選挙別投票

〔1〕衆議院議員選挙…小選挙区選出

投票日	当日有権者数			投票者数			投票率 (%)		
	総数	男	女	総数	男	女	平均	男	女
平成8年10月20日	88,328	43,795	44,533	51,492	25,270	26,222	58.30	57.70	58.88
平成12年6月25日	91,153	45,059	46,094	58,680	28,624	30,056	64.38	63.53	65.21
平成15年11月19日	92,249	45,521	46,728	55,997	27,524	28,473	60.70	60.46	60.93
平成17年9月11日	93,187	45,944	47,243	62,933	30,608	32,325	67.53	66.62	68.42
平成21年8月30日	94,210	46,298	47,912	64,735	31,811	32,924	68.71	68.71	68.72

〔2〕衆議院議員選挙…比例代表選出

投票日	当日有権者数			投票者数			投票率 (%)		
	総数	男	女	総数	男	女	平均	男	女
平成8年10月20日	88,328	43,795	44,533	51,478	25,264	26,214	58.28	57.69	58.86
平成12年6月25日	91,283	45,136	46,147	58,720	28,653	30,067	64.33	63.48	65.15
平成15年11月19日	92,387	45,595	46,792	56,026	27,540	28,486	60.64	60.40	60.88
平成17年9月11日	93,341	46,027	47,314	62,981	30,639	32,342	67.47	66.57	68.36
平成21年8月30日	94,210	46,298	47,912	64,714	31,807	32,907	68.69	68.70	68.68

〔3〕参議院議員選挙…東京都選出

投票日	当日有権者数			投票者数			投票率 (%)		
	総数	男	女	総数	男	女	平均	男	女
平成7年7月23日	87,960	43,691	44,269	39,186	19,501	19,685	44.55	44.63	44.47
平成10年7月12日	89,941	44,480	45,461	54,633	26,657	27,976	60.74	59.93	61.54
平成13年7月29日	91,702	45,315	46,387	51,421	25,191	26,230	56.07	55.59	56.55
平成16年7月11日	92,635	45,715	46,920	54,596	26,951	27,645	58.94	58.95	58.92
平成19年7月29日	93,602	46,177	47,425	57,012	28,128	28,884	60.91	60.91	60.90
平成22年7月11日	94,479	46,345	48,134	57,110	27,957	29,153	60.45	60.32	60.57

〔4〕参議院議員選挙…比例代表選出

投票日	当日有権者数			投票者数			投票率 (%)		
	総数	男	女	総数	男	女	平均	男	女
平成7年7月23日	87,960	43,691	44,269	39,174	19,496	19,678	44.54	44.62	44.45
平成10年7月12日	89,941	44,480	45,461	54,617	26,648	27,969	60.73	59.91	61.52
平成13年7月29日	91,884	45,417	46,467	51,477	25,225	26,252	56.02	55.54	56.50
平成16年7月11日	92,788	45,799	46,989	54,640	26,980	27,660	58.89	58.91	58.86
平成19年7月29日	93,602	46,177	47,425	57,000	28,122	28,878	60.90	60.90	60.89
平成22年7月11日	94,479	46,345	48,134	57,100	27,956	29,144	60.44	60.32	60.55

〔5〕最高裁判所裁判官国民審査

投票日	当日有権者数			投票者数			投票率 (%)		
	総数	男	女	総数	男	女	平均	男	女
平成8年10月20日	88,328	43,795	44,533	49,752	24,450	25,302	56.33	55.83	56.86
平成12年6月25日	91,153	45,059	46,094	56,849	27,777	29,072	62.37	61.65	63.07
平成15年11月19日	92,249	45,521	46,728	54,872	26,955	27,917	59.48	59.21	59.74
平成17年9月11日	93,187	45,944	47,243	61,361	29,875	31,486	65.85	65.02	66.65
平成21年8月30日	94,210	46,298	47,912	62,567	30,748	31,819	66.55	66.56	66.54

資料:選挙管理委員会

率等の推移

〔6〕東京都知事選挙

投票日	当日有権者数			投票者数			投票率 (%)		
	総数	男	女	総数	男	女	平均	男	女
平成3年4月7日	82,771	41,305	41,466	45,284	21,918	23,366	54.71	53.06	56.35
平成7年4月9日	86,479	42,897	43,582	45,698	22,250	23,448	52.84	51.87	53.80
平成11年4月9日	90,153	44,609	45,544	53,794	26,093	27,701	59.67	58.49	60.82
平成15年4月13日	90,742	44,703	46,039	42,499	20,420	22,079	46.83	45.68	47.96
平成19年4月8日	92,498	45,545	46,953	52,079	25,134	26,945	56.30	55.18	57.39

〔7〕東京都議会議員選挙

投票日	当日有権者数			投票者数			投票率 (%)		
	総数	男	女	総数	男	女	平均	男	女
平成5年6月27日	84,584	42,141	42,443	40,488	19,722	20,766	47.87	46.80	48.93
平成9年7月6日	88,773	43,909	44,864	36,839	17,962	18,877	41.50	40.91	42.08
平成13年6月24日	90,177	44,460	45,717	44,476	21,608	22,868	49.32	48.60	50.02
平成17年7月3日	92,243	45,434	46,809	38,985	19,058	19,927	42.26	41.95	42.57
平成21年7月12日	93,359	45,842	47,517	51,032	25,168	25,864	54.66	54.90	54.43

〔8〕東久留米市議会議員選挙

投票日	当日有権者数			投票者数			投票率 (%)		
	総数	男	女	総数	男	女	平均	男	女
平成3年4月21日	81,806	40,777	41,029	40,859	19,017	21,842	49.95	46.64	53.24
平成7年4月23日	85,459	42,345	43,114	38,288	18,008	20,280	44.80	42.53	47.04
平成11年4月25日	89,494	44,267	45,227	44,384	20,991	23,393	49.59	47.42	51.72
平成15年4月27日	90,268	44,477	45,791	43,907	20,701	23,206	48.64	46.54	50.68
平成19年4月22日	91,625	45,107	46,518	45,378	21,568	23,810	49.53	47.82	51.18

〔9〕東久留米市長選挙

投票日	当日有権者数			投票者数			投票率 (%)		
	総数	男	女	総数	男	女	平均	男	女
平成6年1月16日	85,064	42,420	42,644	40,050	18,832	21,218	47.08	44.39	49.76
平成10年1月18日	88,356	43,691	44,665	32,414	15,685	16,729	36.69	35.90	37.45
平成14年1月20日	90,598	44,669	45,929	39,982	19,143	20,839	44.13	42.86	45.37
平成18年1月15日	92,212	45,466	46,746	38,515	18,316	20,199	41.77	40.29	43.21
平成21年12月20日	93,141	45,690	47,451	38,370	18,445	19,925	41.20	40.37	41.99

【注】東久留米市議会選挙のうち、平成15年4月27日投票の「投票者数」を訂正した。

9 職員数の推移

(各年4月1日現在)

区 分 \ 年 次	平成17年	平成18年	平成19年	平成20年	平成21年	平成22年
総 数	842	824	810	799	760	634
議 会	9	9	9	8	7	7
総務関係	123	119	114	116	109	108
税務関係	48	48	48	49	48	47
民生関係	243	236	228	230	227	222
うち保育所関係	153	145	139	139	138	133
衛生関係	59	59	59	58	56	55
うち清掃関係	37	37	36	34	32	32
労働関係	1	-	-	-	-	-
農林水産関係	4	4	4	4	4	4
商工関係	3	3	3	3	3	3
土木関係	48	49	49	53	49	51
消防関係	119	117	124	120	115	-
教育関係	118	116	115	110	96	92
うち学校関係	54	52	48	46	34	31
うち学校関係以外	64	64	67	64	62	61
その他の会計	67	64	57	48	46	45
国民健康保険	14	15	14	16	16	16
下水道	10	10	10	7	6	6
受託水道	21	15	9	-	-	-
老人保健	4	4	4	-	-	-
介護保険	18	20	20	20	20	19
後期高齢	-	-	-	5	4	4

資料:企画経営室 職員課

10 職員配置表

(平成22年4月1日現在)

部 課 名	総 数			事務職	技術職	技能・ 労務職
	計	男	女			
総 数	634	329	305	363	200	71
企画経営室	41	31	10	41	-	-
部 長	2	2	-	2	-	-
企画調整課	12	9	3	12	-	-
総 務 課	8	6	2	8	-	-
職 員 課	10	7	3	10	-	-
情報システム課	9	7	2	9	-	-

財 務 部	64	51	13	62	-	2
部 長	1	1	-	1	-	-
財 政 課	6	6	-	6	-	-
課 税 課	28	23	5	28	-	-
納 税 課	20	14	6	20	-	-
管 財 課	9	7	2	7	-	2

市 民 部	44	26	18	44	-	-
部 長	1	1	-	1	-	-
産業振興課	7	3	4	7	-	-
生活文化課	9	7	2	9	-	-
市 民 課	21	9	12	21	-	-
防災防犯課	6	6	-	6	-	-

福祉保健部	110	50	60	78	32	-
部 長	1	1	-	1	-	-
福祉総務課	20	15	5	20	-	-
障害福祉課	15	8	7	13	2	-
わかくさ学園	14	3	11	-	14	-
介護福祉課	19	8	11	15	4	-
健 康 課	20	4	16	8	12	-
保険年金課	21	11	10	21	-	-

部 課 名	総 数			事務職	技術職	技能・ 労務職
	計	男	女			
環 境 部	40	38	2	15	-	25
部 長	1	1	-	1	-	-
環境政策課	7	6	1	7	-	-
ごみ対策課	32	31	1	7	-	25

子ども家庭部	168	27	141	25	130	13
部 長	1	1	-	1	-	-
子育て支援課	18	8	10	15	3	-
児 童 館	7	1	6	-	7	-
保 育 課	9	4	5	9	-	-
保 育 園	133	13	120	-	120	13

都市建設部	55	50	5	23	28	4
部 長	1	1	-	-	1	-
都市計画課	14	13	1	8	6	-
施設管理課	40	36	4	15	21	4

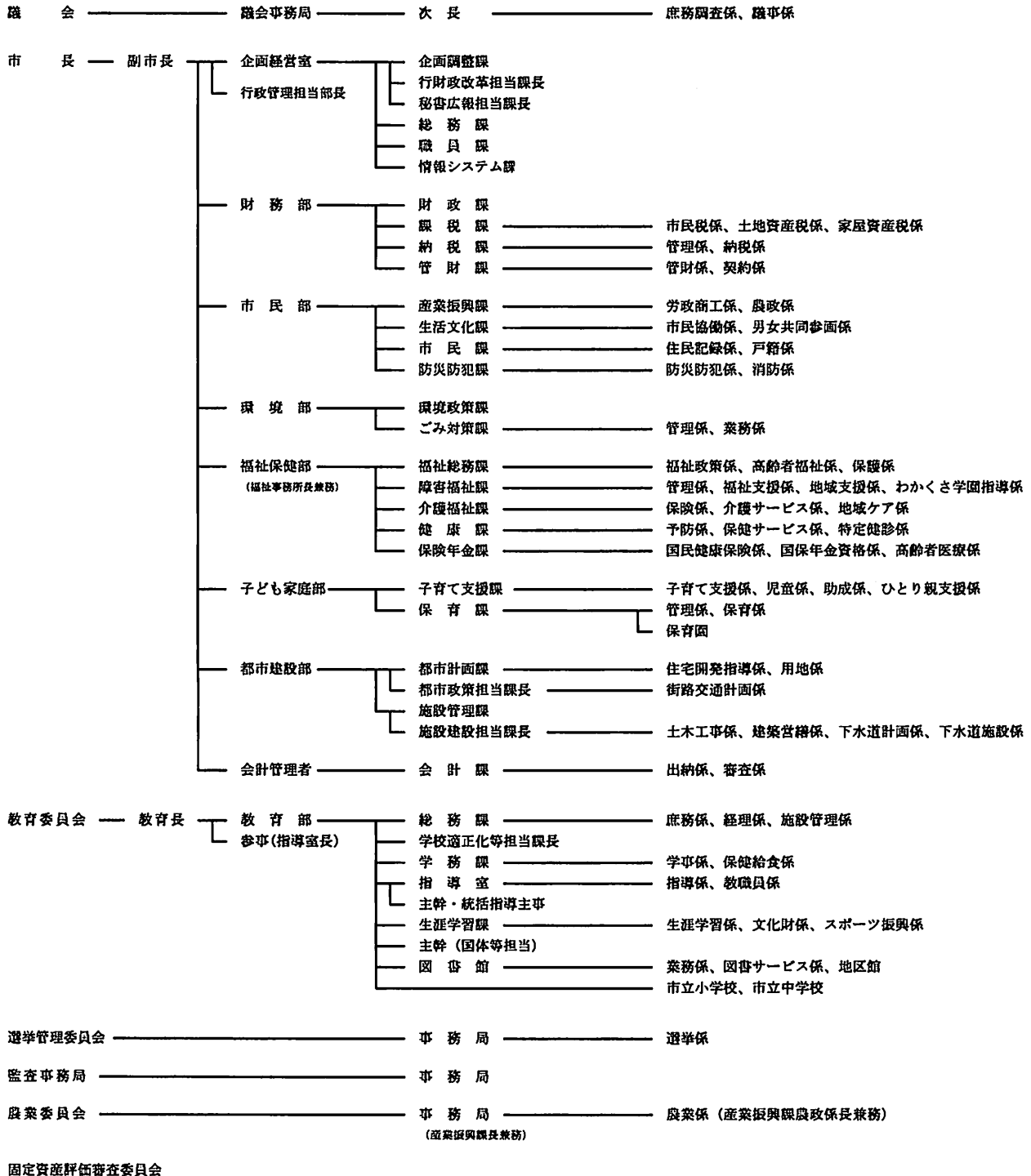
教育委員会	92	44	48	55	10	27
部 長	4	4	-	4	-	-
総 務 課	11	9	2	8	1	2
学 務 課	10	3	7	7	3	-
指 導 室	7	3	4	7	-	-
小 学 校	31	11	20	-	6	25
中 学 校	-	-	-	-	-	-
生涯学習課	9	8	1	9	-	-
図 書 館	20	6	14	20	-	-

会 計 課	6	3	3	6	-	-
議会事務局	7	3	4	7	-	-
選挙管理委員会	4	4	-	4	-	-
監査事務局	3	2	1	3	-	-
農業委員会	-	-	-	-	-	-

資料: 企画経営室 職員課

11 東久留米市組織図

平成23年1月1日現在



資料:企画経営室 企画調整課