

4 財 政

1 普通会計決算の推移

区 分	年 度	平成17年度	平成18年度	平成19年度	平成20年度	平成21年度
A	歳入総額	35,293,691	33,486,281	32,935,750	33,008,103	36,107,446
B	歳出総額	33,482,696	32,536,348	31,940,565	32,144,075	34,824,881
C	歳入歳出差引総額	1,810,995	949,933	995,185	864,028	1,282,565
D	人口1人当たりの歳入(円)	308,738	293,420	288,152	288,029	314,651
E	人口1人当たりの歳出(円)	292,896	285,096	279,445	271,763	303,474
F	翌年度へ繰越すべき財源	3,526	189,958	40,370	44,105	80,830
G	実質収支(C - F)	1,807,469	759,975	954,815	819,923	1,201,735
H	単年度収支	△1,142	△1,047,494	194,840	△134,892	381,812
I	積立金	1,506,324	911,121	381,879	481,409	410,681
J	繰上償還金	-	-	-	2,763	-
K	積立金取崩し額	585,182	210,000	1,449,271	801,736	813,896
L	実質単年度収支(H + I + J - K)	920,000	△346,373	△872,552	△452,456	△21,403

【注】 D及びEは、昨年度末の人口で算出

(単位:千円)

資料:財務部 財政課

2 普通会計財源別歳入決算額

区 分	歳入決算額 A	自主財源 B	依存財源 C	自主財源比率 (B÷A)×100
平成17年度	35,293,691	21,092,359	14,201,332	59.8
平成18年度	33,486,281	19,629,826	13,856,455	58.6
平成19年度	32,935,750	20,290,560	12,645,190	61.6
平成20年度	33,008,103	20,092,993	12,915,110	60.9
平成21年度	36,107,446	19,499,028	16,608,418	54.0

資料:財務部 財政課

(単位:千円・%)

3 普通会計歳入歳出決算額および市税収入額

区 分	歳入決算額 A	増加率 (%)	歳出決算額 B	増加率 (%)	市 税 収入済額 C	増加率 (%)	歳入に占める 市税の率 (C÷A)×100	歳出決算額	
								1人当り (年度末)	1世帯 当り
平成17年度	35,293,691	5.6	33,482,696	5.9	15,287,488	△ 1.3	43.3%	293	695
平成18年度	33,486,281	△ 5.1	32,536,348	△ 2.8	15,598,589	2.0	46.6%	284	653
平成19年度	32,935,750	△ 1.6	31,940,565	△ 1.8	16,582,428	6.3	50.3%	279	641
平成20年度	33,008,103	0.2	32,144,075	0.6	16,645,020	0.4	50.4%	280	645
平成21年度	36,107,446	9.4	34,824,881	8.3	16,474,822	△ 1.0	45.6%	303	692

資料:財務部 財政課

(単位:千円)

4 普通会計歳入決算額

年 度 科 目	平成17年度			平成18年度			平成19年度			平成20年度			平成21年度		
	決 算 額	構 成 比	増 加 率	決 算 額	構 成 比	増 加 率	決 算 額	構 成 比	増 加 率	決 算 額	構 成 比	増 加 率	決 算 額	構 成 比	増 加 率
総 額	35,293,691	100	5.6	33,486,281	100	△ 5.1	32,935,750	100	△ 1.6	33,008,103	100	0.2	36,107,446	100	9.4
市 税	15,287,488	43.3	2.4	15,598,589	46.6	2.0	16,582,428	50.3	6.3	16,645,020	50.4	0.4	16,474,822	45.6	△ 1.0
地方譲与税	644,878	1.8	46.5	960,379	2.9	48.9	242,441	0.7	△ 74.8	232,938	0.7	△ 3.9	218,511	0.6	△ 6.2
利子割交付金	132,014	0.4	△ 8.9	142,147	0.4	7.7	193,746	0.6	36.3	153,923	0.5	△ 20.6	118,358	0.3	△ 23.1
配当割交付金	62,306	0.2	64.0	84,245	0.2	35.2	95,566	0.3	13.4	44,860	0.1	△ 53.1	35,821	0.1	△ 20.1
株式等譲渡所得割交付金	90,959	0.3	132.6	75,165	0.2	△ 17.4	65,559	0.2	△ 12.8	15,551	0.0	△ 76.3	15,152	0.0	△ 2.6
地方消費税交付金	1,058,013	3.0	△ 7.4	1,099,393	3.3	3.9	1,072,870	3.3	△ 2.4	1,006,708	3.0	△ 6.2	1,072,110	3.0	6.5
自動車取得税交付金	275,811	0.8	6.1	287,615	0.9	4.3	253,667	0.8	△ 11.8	232,116	0.7	△ 8.5	112,098	0.3	△ 51.7
地方特例交付金	609,922	1.7	△ 3.7	463,486	1.4	△ 24.0	93,208	0.3	△ 79.9	228,939	0.7	145.6	213,002	0.6	△ 7.0
地方交付税	2,141,916	6.1	△ 3.7	1,614,416	4.8	△ 24.6	1,892,611	5.7	17.2	2,220,484	6.7	17.3	2,196,273	6.1	△ 1.1
内 普通交付税	2,044,860	5.8	△ 3.3	1,533,327	4.6	△ 25.0	1,801,590	5.5	17.5	2,122,055	6.4	17.8	2,007,479	5.6	△ 5.4
内 特別交付税	97,056	0.3	△ 12.7	81,089	0.2	△ 16.5	91,021	0.3	12.2	98,429	0.3	8.1	188,794	0.5	91.8
交通安全対策特別交付金	20,689	0.1	△ 0.7	21,482	0.1	3.8	20,438	0.1	△ 4.9	18,125	0.1	△ 11.3	18,574	0.1	2.5
分担金及び負担金	148,504	0.4	6.0	169,258	0.5	14.0	166,372	0.5	△ 1.7	189,688	0.6	14.0	200,785	0.6	5.9
使用料及び手数料	554,276	1.5	1.8	476,931	1.4	△ 14.0	478,483	1.5	0.3	453,420	1.4	△ 5.2	370,947	1.0	△ 18.2
国庫支出金	2,813,480	8.0	1.1	2,573,014	7.7	△ 8.5	2,803,706	8.5	9.0	2,898,830	8.8	3.4	5,597,857	15.5	93.1
内 普通建設事業	122,923	0.4	45.1	59,682	0.2	△ 51.4	56,100	0.2	△ 6.0	-	-	-	69,965	0.2	-
内 其 他	2,690,557	7.6	△ 0.3	2,513,332	7.5	△ 6.6	2,747,606	8.3	9.3	2,898,830	8.8	5.5	5,497,968	15.2	89.7
都支出金	3,698,744	10.5	0.1	4,763,413	14.2	28.8	4,582,978	13.9	△ 3.8	4,480,336	13.6	△ 2.2	4,571,462	12.7	2.0
内 普通建設事業	540,732	1.5	△ 22.8	1,515,838	4.5	180.3	975,038	3.0	△ 35.7	922,104	2.8	△ 5.4	617,481	1.7	△ 33.0
内 其 他	3,158,012	9.0	5.4	3,247,575	9.7	2.8	3,607,940	11.0	11.1	3,558,232	10.8	△ 1.4	3,953,981	11.0	11.1
財産収入	1,873,073	5.3	28.8	330,215	1.0	△ 82.4	108,906	0.3	△ 67.0	445,665	1.4	309.2	248,907	0.7	△ 44.1
寄附金	56,606	0.2	47.5	36,981	0.1	△ 34.7	52,535	0.2	42.1	125,025	0.4	138.0	19,933	0.1	△ 84.1
繰入金	1,097,560	3.1	△ 4.0	922,848	2.8	△ 15.9	1,624,495	4.9	76.0	929,239	2.8	△ 42.8	903,365	2.5	△ 2.8
繰越金	1,815,461	5.1	26.6	1,810,995	5.4	△ 0.2	949,933	2.9	△ 47.5	995,185	3.0	4.8	864,028	2.4	△ 13.2
諸収入	259,391	0.7	19.6	284,009	0.8	9.5	327,408	1.0	15.3	309,751	0.9	△ 5.4	350,466	1.0	13.1
市 債	2,652,600	7.5	25.5	1,771,700	5.3	△ 33.2	1,328,400	4.0	△ 25.0	1,382,300	4.2	4.1	2,439,200	6.8	76.5

【注】 特別地方消費税交付金及び収益事業収入は科目から削除した

(単位:千円・%)

資料:財務部 財政課

5 普通会計歳出決算額

年度 科目	平成17年度			平成18年度			平成19年度			平成20年度			平成21年度			
	決算額	構成比	増加率	決算額	構成比	増加率	決算額	構成比	増加率	決算額	構成比	増加率	決算額	構成比	増加率	
総額	33,482,696	100	5.9	32,536,348	100	△ 2.8	31,940,565	100	△ 1.8	32,144,075	100	0.6	34,824,881	100	8.3	
人件費	8,181,542	24.4	△ 4.2	8,110,583	24.9	△ 0.9	8,076,484	25.3	△ 0.4	8,006,866	24.9	△ 0.9	7,754,597	22.3	△ 3.2	
物件費	5,216,128	15.6	△ 0.1	5,304,322	16.3	1.7	5,499,071	17.2	3.7	5,175,069	16.1	△ 5.9	5,641,884	16.2	9.0	
維持補修費	291,648	0.9	△ 11.0	280,715	0.8	△ 3.7	175,323	0.5	△ 37.5	150,789	0.5	△ 14.0	131,470	0.4	△ 12.8	
補助費等	2,744,570	8.2	△ 1.4	2,703,250	8.3	△ 1.5	2,919,740	9.1	8.0	2,819,205	8.8	△ 3.4	4,805,487	13.8	70.5	
扶助費	5,437,291	16.2	3.5	5,596,275	17.2	2.9	6,142,402	19.2	9.8	6,567,292	20.4	6.9	7,179,486	20.6	9.3	
積立金	2,042,456	6.1	172.3	1,067,012	3.3	△ 47.8	429,191	1.3	△ 59.8	729,740	2.3	70.0	476,833	1.4	△ 34.7	
投資及び出資金貸付金	146,731	0.4	0.8	154,867	0.5	5.5	145,870	0.5	△ 5.8	116,496	0.4	△ 20.1	102,389	0.3	△ 12.1	
公債費	2,848,369	8.5	△ 3.6	2,884,001	8.9	1.3	3,185,816	10.0	10.5	3,218,676	10.0	1.0	3,137,696	9.0	△ 2.5	
内訳	元利償還金	2,847,527	8.5	△ 3.6	2,881,406	8.9	1.2	3,181,238	10.0	10.4	3,212,417	10.0	1.0	3,130,379	9.0	△ 2.6
	一時借入金利息	842	0.0	△ 31.7	2,595	0.0	208.2	4,578	0.0	76.4	6,259	0.0	36.7	7,317	0.0	16.9
繰出金	3,977,713	11.9	0.8	3,189,426	9.8	△ 19.8	3,802,379	11.9	19.2	3,748,962	11.7	△ 1.4	3,557,500	10.2	△ 5.1	
うち下水道事業繰出金	1,390,052	4.2	1.1	856,089	2.6	△ 38.4	1,269,886	4.0	48.3	1,095,889	3.4	△ 13.7	807,099	2.3	△ 26.4	
投資的経費	2,596,248	7.8	53.7	3,245,897	10.0	25.0	1,564,289	4.9	△ 51.8	1,610,980	5.0	3.0	2,037,539	5.8	26.5	
普通建設事業費	2,596,248	7.8	53.7	3,245,897	10.0	25.0	1,564,289	4.9	△ 51.8	1,610,980	5.0	3.0	2,037,539	5.8	26.5	
内訳	補助事業	154,493	0.5	△ 30.1	127,436	0.4	△ 17.5	163,636	0.5	28.4	0	0.0	皆減	137,845	0.4	皆増
	単独事業	2,131,320	6.4	138.6	3,104,531	9.5	45.7	1,390,208	4.4	△ 55.2	1,610,980	5.0	15.9	1,899,694	5.5	17.9
	その他	310,435	0.9	△ 46.0	13,930	0.0	△ 95.5	10,445	0.0	△ 25.0	0	0.0	皆減	0	0.0	0.0
失業対策事業費	-	-	-	-	-	-	-	-	-	-	-	-	-	-	-	

資料:財務部 財政課

(単位:千円・%)

6 普通会計目的別歳出決算額

年度 科目	平成17年度			平成18年度			平成19年度			平成20年度			平成21年度		
	決算額	構成比	増加率	決算額	構成比	増加率	決算額	構成比	増加率	決算額	構成比	増加率	決算額	構成比	増加率
議会費	340,179	1.0	2.6	335,366	1.0	△ 1.4	317,494	1.0	△ 5.3	310,804	1.0	△ 2.1	290,264	0.8	△ 6.6
総務費	5,646,249	16.9	23.9	5,161,496	15.9	△ 8.6	4,046,898	12.7	△ 21.6	4,040,550	12.6	△ 0.2	5,909,915	17.0	46.3
民生費	12,769,356	38.1	7.7	11,994,059	36.9	△ 6.1	12,606,208	39.5	5.1	13,286,967	41.3	5.4	14,156,748	40.7	6.5
衛生費	3,351,462	10.0	14.1	2,832,820	8.7	△ 15.5	2,853,668	8.9	0.7	2,692,446	8.4	△ 5.6	2,777,110	7.9	3.1
労働費	219,855	0.7	△ 2.7	186,197	0.6	△ 15.3	190,876	0.6	2.5	194,610	0.6	2.0	259,661	0.7	33.4
農林業費	61,555	0.2	△ 2.3	53,530	0.2	△ 13.0	85,085	0.3	58.9	79,353	0.2	△ 6.7	59,457	0.2	△ 25.1
商工費	154,880	0.5	△ 11.0	147,486	0.5	△ 4.8	150,686	0.5	2.2	191,496	0.6	27.1	160,207	0.5	△ 16.3
土木費	3,182,814	9.5	0.3	3,911,822	12.0	22.9	3,367,712	10.5	△ 13.9	3,197,963	9.9	△ 5.0	2,330,566	6.7	△ 27.1
消防費	1,325,450	4.0	△ 1.5	1,429,757	4.4	7.9	1,360,911	4.3	△ 4.8	1,341,509	4.2	△ 1.4	1,910,809	5.5	42.4
教育費	3,582,527	10.7	△ 10.3	3,599,814	11.1	0.5	3,775,211	11.8	4.9	3,589,701	11.2	△ 4.9	3,832,448	11.0	6.8
公債費	2,848,369	8.5	△ 3.6	2,884,001	8.9	1.3	3,185,816	10.0	10.5	3,218,676	10.0	1.0	3,137,696	9.0	△ 2.5
諸支出金	-	-	-	-	-	-	-	-	-	-	-	-	-	-	-
災害復旧費	-	-	-	-	-	-	-	-	-	-	-	-	-	-	-
合計	33,482,696	100	5.9	32,536,348	100	△ 2.8	31,940,565	100	△ 1.8	32,144,075	100	0.6	34,824,881	100	8.3

資料:財務部 財政課

(単位:千円・%)

7 地方交付税

(単位:千円)

区 分	平成17年度	平成18年度	平成19年度	平成20年度	平成21年度	
基準財政需要額	14,767,002	14,818,678	15,162,056	15,307,653	15,145,081	
基準財政収入額	12,722,142	13,080,481	13,334,535	13,178,886	13,123,982	
普通交付税交付基準額	2,044,860	1,738,197	1,827,521	2,128,767	2,021,099	
需要額1人当たり額(円)	129,177	129,847	132,651	133,568	132,149	
決交 定付 額金	普通交付税	2,044,860	1,533,327	1,801,590	2,122,055	2,007,479
	特別交付税	97,056	81,089	91,021	98,429	188,794
	合 計	2,141,916	1,614,416	1,892,611	2,220,484	2,196,273
前年度末の人口(人)	114,316	114,124	114,300	114,606	114,606	

資料:財務部 財政課

8 市債の借入状況(普通会計・下水道会計)

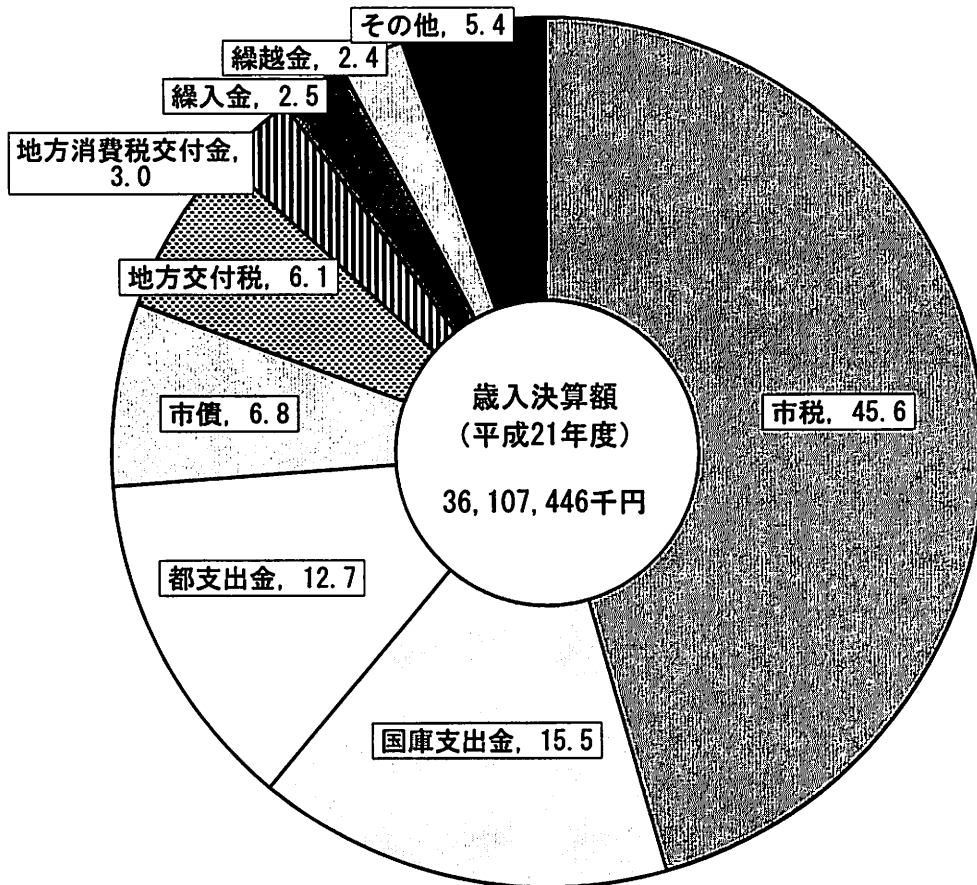
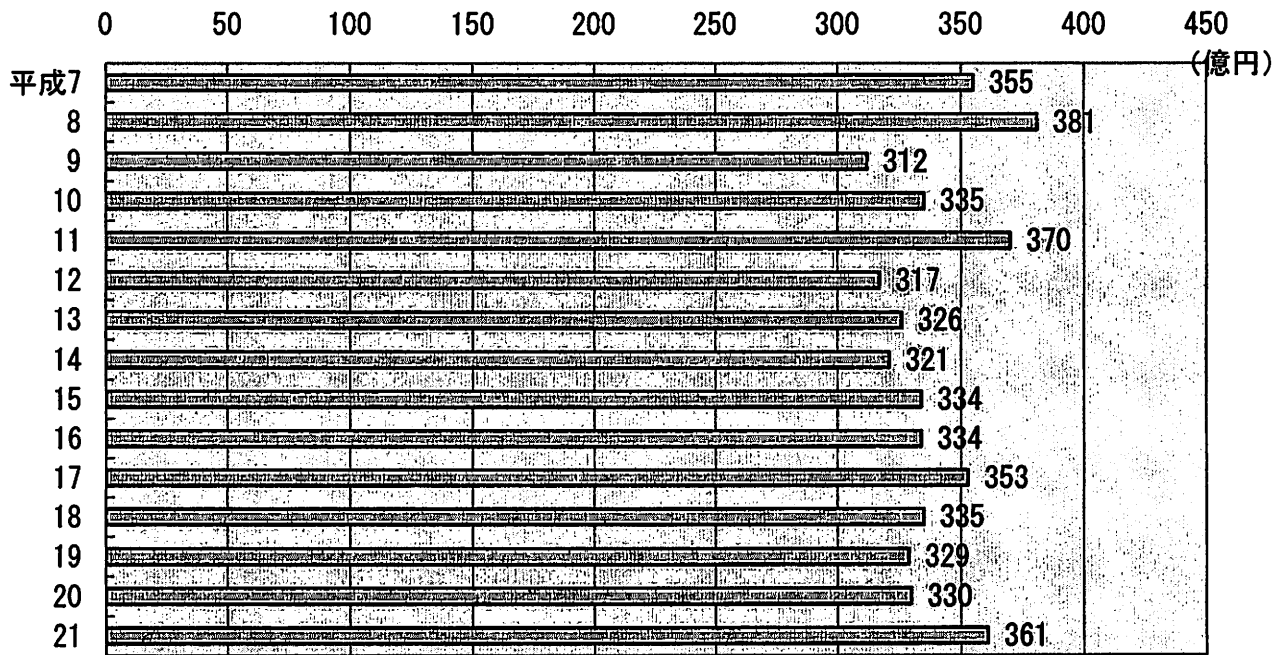
(平成21年度末現在)

目的別借入	借入現在高	構成比 (%)	借入先別	借入現在高	構成比 (%)
総務債	2,190,228	5.0	財務省財政融資資金	18,463,653	42.0
民生債	1,395,138	3.2	日本郵政公社東京支社	3,074,143	7.0
衛生債	968,764	2.2	東京都	5,321,039	12.1
商工債	-	-	その他金融機関	7,939,196	18.0
土木債	5,305,999	12.1	保険会社等	1,610,255	3.7
消防債	391,395	0.9	財団法人 東京都区市町村振興協会	1,019,210	2.3
教育債	2,792,997	6.3	市町村職員共済組合	-	-
国民健康保険債	150,000	0.3	社団法人 全国市有物件災害共済会	43,908	0.1
下水道債	17,482,869	39.7	公営企業金融公庫	6,534,032	14.8
その他 (減税・臨時税収補てん債等)	13,328,046	30.3	特定資金	-	-
計	44,005,436	100.0	計	44,005,436	100.0

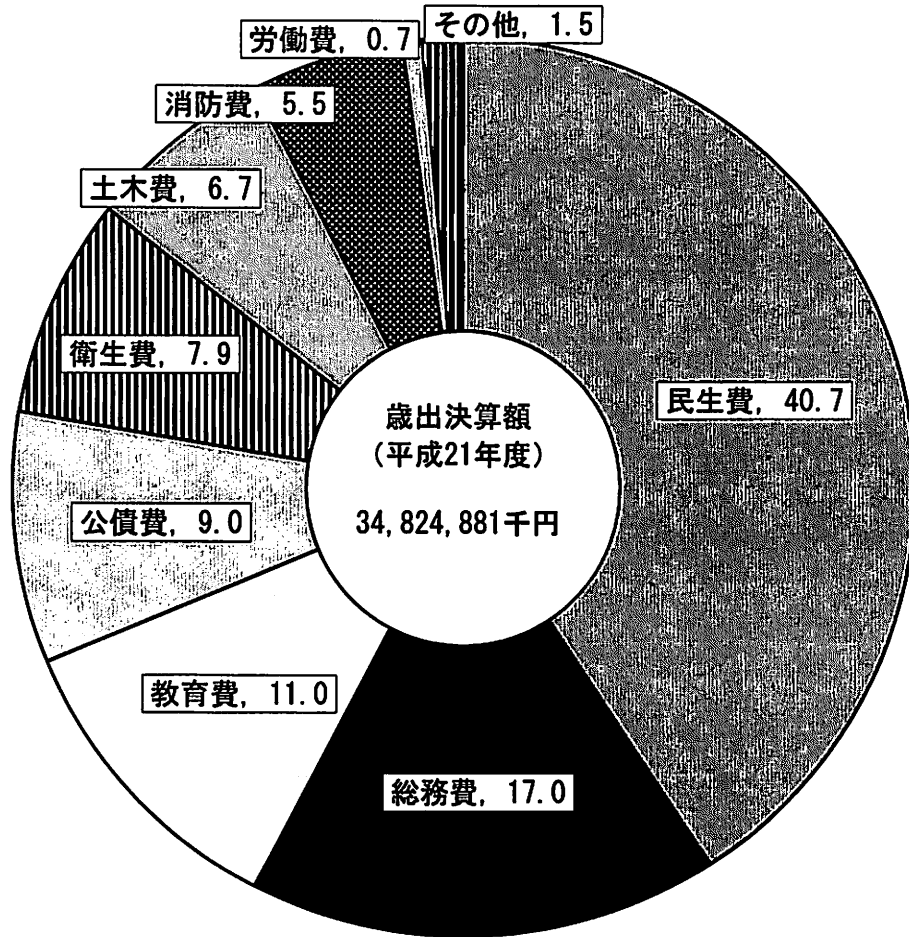
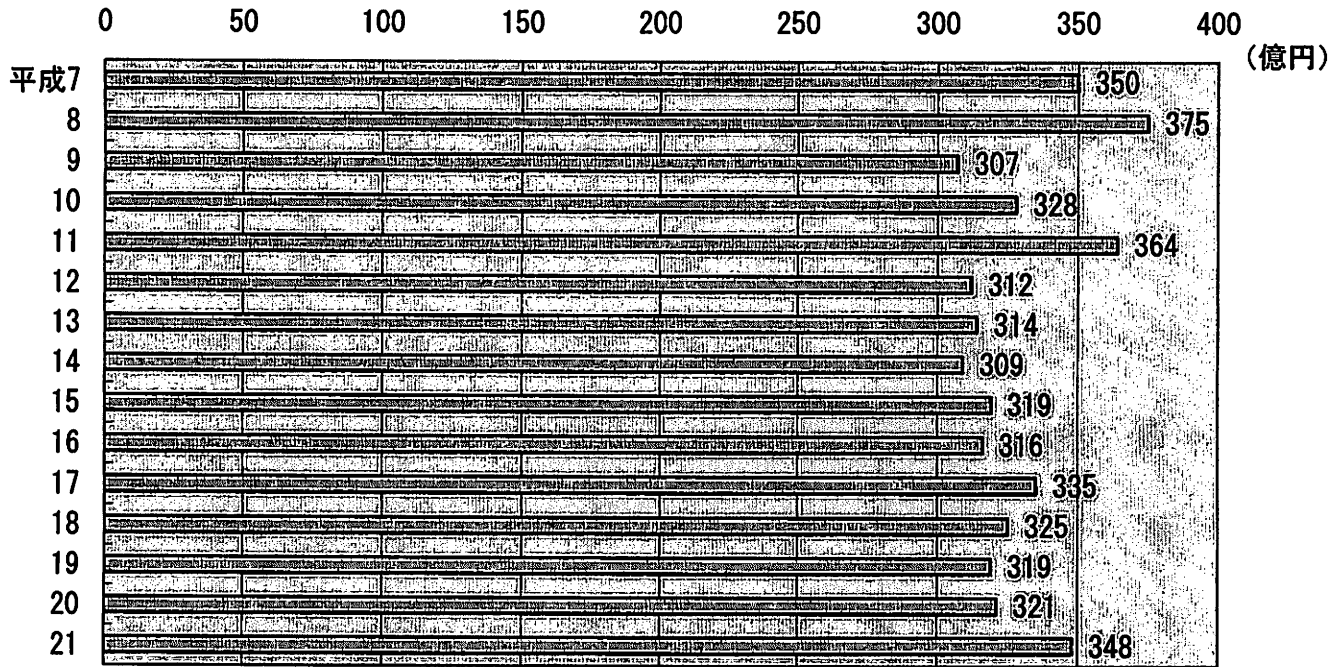
資料:財務部 財政課

(単位:千円)

財政（普通会計歳入決算額の推移）



財政（普通会計歳出決算額の推移）



9 平成21年度普通会計決算概況（多摩全市）

区 分 市 名	歳入総額 (千円)	歳出総額 (千円)	地方交付税 (千円)	実質 収支 比率 (%)	公債 費比 率 (%)	財政 力指 数	經常 収支 比率 (%)	職 員 数	
								職 員 総 数 (人)	う ち 一 般 職 員 (人)
八王子市	195,779,898	192,112,850	298,388	2.7	8.6	1.032	87.1	2,744	2,737
立川市	75,811,975	72,950,093	41,026	6.0	7.8	1.246	90.6	1,104	1,096
武蔵野市	60,539,219	57,260,843	28,962	8.3	2.3	1.605	86.4	916	912
三鷹市	63,232,912	61,863,322	36,784	3.4	7.6	1.257	88.3	972	970
青梅市	50,561,388	49,718,136	1,265,149	2.8	2.5	0.974	95.7	662	662
府中市	88,663,267	85,565,774	50,443	5.9	4.3	1.341	86.1	1,191	1,176
昭島市	40,895,820	40,401,137	99,449	2.2	6.2	1.119	96.9	627	626
調布市	80,178,383	76,150,096	79,723	8.2	5.7	1.351	91.0	1,185	1,183
町田市	131,219,616	126,627,552	47,033	5.3	4.2	1.153	89.5	1,986	1,980
小金井市	38,811,942	37,231,571	59,619	7.1	7.3	1.158	93.4	660	660
小平市	54,973,310	53,188,651	124,852	5.4	8.8	1.070	96.7	860	859
日野市	60,317,187	57,417,561	112,596	8.7	5.5	1.072	91.4	993	972
東村山市	45,660,101	44,461,295	2,844,803	4.5	9.6	0.873	91.1	780	780
国分寺市	39,900,582	38,773,947	77,919	4.0	9.9	1.095	98.1	663	662
国立市	25,930,214	25,617,481	104,981	2.0	7.2	1.068	95.8	397	397
福生市	21,712,657	21,453,086	2,362,535	2.1	5.6	0.792	99.6	344	344
狛江市	24,076,579	23,396,513	1,005,065	4.1	13.0	0.926	95.8	429	429
東大和市	26,144,435	25,266,188	910,459	5.8	8.7	0.950	95.7	409	409
清瀬市	27,702,842	26,913,307	3,086,052	5.0	9.1	0.732	95.3	399	397
東久留米市	36,107,446	34,824,881	2,196,273	5.8	10.3	0.869	96.9	589	589
武蔵村山市	25,094,389	24,350,929	1,389,137	5.4	6.2	0.886	94.4	349	349
多摩市	49,544,739	47,680,994	88,022	6.0	4.7	1.237	91.2	765	764
稲城市	29,611,586	28,608,306	529,318	4.4	6.6	0.967	85.7	477	401
羽村市	20,999,080	20,354,961	100,667	5.3	6.3	1.121	101.3	324	323
あきる野市	29,865,199	29,120,043	3,426,012	4.1	12.4	0.804	98.7	413	411
西東京市	64,889,347	63,644,385	2,689,023	2.8	6.3	0.968	91.1	1,005	1,003

資料:財務部 財政課

10 市税の収入状況

区分 年度	予算額 (千円)	調定額 (千円)	純収入額 (千円)	増加率 (%)	純収入額の 対元年度指数 (%)×100	1世帯当たり 負担額 (円)	1人当たり 負担額 (円)
平成11	16,614,689	17,934,089	16,507,997	△2.9	116	399,281	158,370
平成12	16,142,259	17,280,027	15,971,032	△3.3	112	380,383	152,430
平成13	15,879,656	17,110,133	15,701,027	△1.7	110	373,119	151,146
平成14	15,663,312	16,982,418	15,631,587	△0.4	110	365,237	149,720
平成15	15,197,383	16,416,283	15,109,694	△3.3	106	348,874	144,242
平成16	15,061,638	16,124,639	14,920,867	△1.2	105	337,837	141,331
平成17	15,023,905	16,155,951	15,286,245	2.4	107	335,193	141,327
平成18	15,573,028	16,328,650	15,594,507	2.0	110	332,902	143,078
平成19	16,883,752	17,316,034	16,581,220	6.3	117	355,427	151,730
平成20	16,713,584	17,363,524	16,643,267	0.4	117	352,087	151,912
平成21	16,492,131	17,177,296	16,473,111	△1.0	116	344,593	149,881

【注】各年4月1日現在の世帯及び人口を基に算出した
資料:財務部 納税課

11 税目別市税純収入額の推移

(単位:千円)

税目 年度	総額	市民税	固定資産税	軽自動車税	特別土地保有税	都市計画税	市たばこ税
	収入額	収入額	収入額	収入額	収入額	収入額	収入額
	増加率(%)	増加率(%)	増加率(%)	増加率(%)	増加率(%)	増加率(%)	増加率(%)
	構成比(%)	構成比(%)	構成比(%)	構成比(%)	構成比(%)	構成比(%)	構成比(%)
平成16	14,920,867	6,901,224	5,943,914	55,268	-	1,374,044	646,417
	2.4	3.2	2.5	5.7	-	0.6	△2.5
	100.0	46.3	39.8	0.4	-	9.2	4.3
平成17	15,286,244	7,120,896	6,094,359	58,403	-	1,382,028	630,558
	2.4	3.2	2.5	5.7	-	0.6	△2.5
	100.0	46.6	39.9	0.4	-	9.0	4.1
平成18	15,594,507	7,664,019	5,892,955	61,389	-	1,338,651	637,493
	2.0	7.6	△3.3	5.1	-	△3.1	1.1
	100.0	49.1	37.8	0.4	-	8.6	4.1
平成19	16,581,220	8,627,527	5,958,147	63,119	-	1,346,093	586,334
	6.3	12.6	1.1	2.8	-	0.6	△8.0
	100.0	52.0	35.9	0.4	-	8.1	3.6
平成20	16,643,267	8,621,055	6,039,521	64,687	-	1,371,009	546,995
	6.7	12.5	2.5	5.4	-	2.4	△14.2
	100.0	51.8	36.3	0.4	-	8.2	3.3
平成21	16,473,111	8,365,030	6,131,727	65,870	-	1,382,913	527,571
	△1.0	△3.1	1.5	1.8	-	0.9	△3.6
	100.0	50.8	37.2	0.4	-	8.4	3.2

資料:財務部 納税課

12 市民税 課税標準段階別納税義務者数、所得額および所得割税額

(1) 総括

(平成22年7月1日)

区分 【注1】 課税標準額の段階	納税義務者数 (人)	総所得金額等 【注2】 A	所得控除額 B	課税標準額 C=(A-B)	算出税額 D	税額控除額(税額調整額を含む) E	配当割及び株式等譲渡所得割額の控除額 F	所得割税額 D-E-F
合計	52,511	183,273,602	60,752,393	122,521,209	7,209,102	213,599	4,433	6,991,070
10万円以下の金額	1,773	2,167,223	1,099,118	1,068,105	34,141	2,117	6	32,018
10万円超え100万円以下	15,532	22,116,566	12,896,251	9,220,315	542,500	48,238	464	493,798
100万円超え200万円以下	15,374	38,194,632	15,195,981	22,998,651	1,357,492	77,804	890	1,278,798
200万円超え300万円以下	8,017	30,067,352	10,342,875	19,724,477	1,180,267	53,129	549	1,126,589
300万円超え400万円以下	4,412	22,670,169	6,962,239	15,707,930	928,574	17,633	431	910,510
400万円超え550万円以下	3,872	25,739,816	6,994,020	18,745,796	1,104,467	6,823	659	1,096,985
550万円超え700万円以下	1,587	13,133,048	3,172,675	9,960,373	591,208	2,763	649	587,796
700万円超え1,000万円以下	1,077	11,236,850	2,257,405	8,979,445	534,195	1,853	253	532,089
1,000万円を超える金額	867	17,947,946	1,831,829	16,116,117	936,258	3,239	532	932,487

【注1】 課税標準額の段階区分は総合課税分の金額による

(単位:千円)

【注2】 給与等の総合課税分と長期譲渡所得等の分離課税分を合計したもの

(2) 総合課税分

(平成22年7月1日)

区分 【注1】 課税標準額の段階	納税義務者数 (人)	総所得金額等 【注2】 A	所得控除額 B	課税標準額 C=(A-B)	算出税額 D	税率 D÷C (%)	税額控除額(税額調整額を含む) E	配当割及び株式等譲渡所得割額の控除額 F	所得割税額 D-E-F
合計	52,204	176,917,969	60,337,550	116,580,419	6,992,734	6.00	212,763	3,642	6,776,329
10万円以下の金額	1,705	1,127,601	1,043,911	83,690	4,949	5.91	2,114	1	2,834
10万円超え100万円以下	15,491	21,735,827	12,855,634	8,880,193	532,196	5.99	48,072	405	483,719
100万円超え200万円以下	15,323	37,347,285	15,138,562	22,208,723	1,331,918	6.00	77,507	729	1,253,682
200万円超え300万円以下	7,995	29,884,417	10,312,367	19,572,050	1,173,997	6.00	53,083	463	1,120,451
300万円超え400万円以下	4,388	22,097,505	6,923,623	15,173,882	910,257	6.00	17,559	301	892,397
400万円超え550万円以下	3,841	24,875,668	6,943,441	17,932,227	1,075,779	6.00	6,708	622	1,068,449
550万円超え700万円以下	1,568	12,764,411	3,134,913	9,629,498	577,706	6.00	2,734	426	574,546
700万円超え1,000万円以下	1,058	10,901,339	2,222,348	8,678,991	520,696	6.00	1,822	221	518,653
1,000万円を超える金額	835	16,183,916	1,762,751	14,421,165	865,236	6.00	3,164	474	861,598

【注1】 課税標準額の段階区分は総合課税分の金額による

(単位:千円)

【注2】 総所得金額、山林所得金額及び退職所得金額の合計

12 市民税 課税標準段階別納税義務者数、所得額および所得割税額(続)

(3) 分離課税分

(平成22年7月1日)

区分	納税義務者数(人)	分離課税者の所得金額内訳						分離課税者の所得金額合計 A	所得控除額 B	課税標準額 A-B	算出税額 C	(税額調整額を含まず)税額控除額 D	渡配当所得割額及び株式等譲渡所得割額の控除額 E	所得割税額 C-D-E
		給与ほか総合課税分の所得金額	分離長期譲渡所得金額	分離短期譲渡所得金額	株式等に係る譲渡所得金額	配当所得等に係る金額	先物取引に係る雑所得金額							
【注1】 課税標準額の段階														
合計	307	1,724,609	4,341,506	28,268	247,570	4,623	9,057	6,355,633	414,843	5,940,790	216,368	836	791	214,741
10万円以下	68	19,175	997,823	2,786	19,838	0	0	1,039,622	55,207	984,415	29,192	3	5	29,184
10万円超え 100万円以下	41	62,439	309,772	727	7,559	242	0	380,739	40,617	340,122	10,304	166	59	10,079
100万円超え 200万円以下	51	130,712	672,151	246	42,423	1,032	783	847,347	57,419	789,928	25,574	297	161	25,116
200万円超え 300万円以下	22	87,410	84,637	930	8,856	1,102	0	182,935	30,508	152,427	6,270	46	86	6,138
300万円超え 400万円以下	24	121,164	427,867	2,387	20,668	578	0	572,664	38,616	534,048	18,317	74	130	18,113
400万円超え 550万円以下	31	197,486	650,216	2,517	13,820	109	0	864,148	50,579	813,569	28,688	115	37	28,536
550万円超え 700万円以下	19	155,766	185,279	6,629	20,027	936	0	368,637	37,762	330,875	13,502	29	223	13,250
700万円超え 1,000万円以下	19	185,294	103,548	0	45,071	242	1,356	335,511	35,057	300,454	13,499	31	32	13,436
1,000万円超え	32	765,163	910,213	12,046	69,308	382	6,918	1,764,030	69,078	1,694,952	71,022	75	58	70,889
うち給与所得者 (再掲)	83	784,314	38,985	3,712	48,038	2,056	5,332	882,437	149,552	732,885	40,621	289	213	40,119

【注】 課税標準額の段階区分は総合課税分の金額による

(単位:千円)

資料:財務部 課税課

13 市税徴収状況

税目	年度	区分	予算額	調定額	純収入額	未収入額	収入割合		
							予算比 (%)	調定比 (%)	
市民税	19	現年課税	8,793,495	8,713,158	8,521,932	190,563	96.9	97.8	
		滞納繰越	115,371	388,265	105,595	231,932	91.5	27.2	
		計	8,908,866	9,101,423	8,627,527	422,495	96.8	94.8	
	20	現年課税	8,579,394	8,655,429	8,479,018	175,427	98.8	98.0	
		滞納繰越	116,186	451,192	142,037	263,563	122.2	31.5	
		計	8,695,580	9,106,621	8,621,055	438,990	99.1	94.7	
	21	現年課税	8,363,088	8,432,002	8,240,469	188,678	98.5	97.7	
		滞納繰越	115,778	419,495	124,561	245,202	107.6	29.7	
		計	8,478,866	8,851,497	8,365,030	433,880	98.7	94.5	
	固定資産税	19	現年課税	5,838,840	5,960,952	5,901,247	59,436	101.1	99.0
			滞納繰越	97,846	202,655	56,900	131,678	58.2	28.1
			計	5,936,686	6,163,607	5,958,147	191,114	100.4	96.7
20		現年課税	5,923,975	6,034,237	5,971,536	61,919	100.8	99.0	
		滞納繰越	98,127	190,876	67,985	107,713	69.3	35.6	
		計	6,022,102	6,225,113	6,039,521	169,632	100.3	97.0	
21		現年課税	5,966,392	6,134,261	6,064,211	69,600	101.6	98.9	
		滞納繰越	88,504	169,893	67,516	93,143	76.3	39.7	
		計	6,054,896	6,304,154	6,131,727	162,743	101.3	97.3	
軽自動車税		19	現年課税	63,834	63,448	61,299	2,134	96.0	96.6
			滞納繰越	1,164	6,677	1,820	2,663	156.4	27.3
			計	64,998	70,125	63,119	4,797	97.1	90.0
	20	現年課税	65,392	65,066	63,194	1,858	96.6	97.1	
		滞納繰越	1,169	4,794	1,493	2,280	127.7	31.1	
		計	66,561	69,860	64,687	4,138	97.2	92.6	
	21	現年課税	67,731	66,599	64,666	1,900	95.5	97.1	
		滞納繰越	1,166	4,135	1,204	2,164	103.3	29.1	
		計	68,897	70,734	65,870	4,064	95.6	93.1	
	都市計画税	19	現年課税	1,322,032	1,346,754	1,332,674	14,017	100.8	99.0
			滞納繰越	21,995	47,791	13,419	31,053	61.0	28.1
			計	1,344,027	1,394,545	1,346,093	45,070	100.2	96.5
20		現年課税	1,339,944	1,369,780	1,354,926	14,670	101.1	98.9	
		滞納繰越	22,029	45,155	16,083	25,481	73.0	35.6	
		計	1,361,973	1,414,935	1,371,009	40,151	100.7	96.9	
21		現年課税	1,349,850	1,383,450	1,367,061	16,284	101.3	98.8	
		滞納繰越	19,881	39,890	15,852	21,869	79.7	39.7	
		計	1,369,731	1,423,340	1,382,913	38,153	101.0	97.2	
市たばこ税		19	現年課税	629,175	586,334	586,334	-	93.2	100.0
			計	629,175	586,334	586,334	-	93.2	100.0
		20	現年課税	567,368	546,995	546,995	-	96.4	100.0
	計		567,368	546,995	546,995	-	96.4	100.0	
	21	現年課税	519,741	527,571	527,571	-	101.5	100.0	
		計	519,741	527,571	527,571	-	101.5	100.0	

【注】市たばこ税は滞納繰越が発生しないので、平成22年統計書以降は当該項目を削除した
資料:財務部 納税課

14 土地の地目別地積

(単位: m²)

年 度		平成18年度	平成19年度	平成20年度	平成21年度	平成22年度
合 計	評価総地積	8,550,589	8,320,106	8,542,524	8,535,874	8,535,218
	課税総地積	8,492,288	8,261,641	8,481,146	8,474,586	8,468,346
	評価総筆数	47,082	47,007	48,174	48,514	48,735
	課税総筆数	46,834	46,772	47,923	48,267	48,479
田	評価総地積	-	-	-	-	-
	課税総地積	-	-	-	-	-
	評価総筆数	-	-	-	-	-
	課税総筆数	-	-	-	-	-
畑	評価総地積	1,902,532	1,867,892	1,850,267	1,828,035	1,804,677
	課税総地積	1,845,277	1,810,466	1,789,941	1,767,711	1,738,768
	評価総筆数	2,678	2,635	2,611	2,560	2,517
	課税総筆数	2,611	2,568	2,542	2,492	2,436
宅 地	評価総地積	6,369,116	6,386,241	6,403,081	6,423,304	6,444,232
	課税総地積	6,368,105	6,385,209	6,402,061	6,422,373	6,443,302
	評価総筆数	43,684	44,283	44,766	45,168	45,430
	課税総筆数	43,518	44,116	44,600	45,006	45,273
山 林	評価総地積	69,938	65,973	63,444	61,306	58,348
	課税総地積	69,931	65,966	63,437	61,299	58,341
	評価総筆数	91	89	86	79	76
	課税総筆数	90	88	85	78	75

【注】 その他の地目があるため、合計と内訳の数字は一致しない
資料: 財務部 課税課

15 土地にかかる提示平均価額

(単位:円)

年度	田 (1,000㎡)	畑 (1,000㎡)	宅地 (3.3㎡)	山林 (1,000㎡)
18	-	88,207	391,297	57,021
19	-	88,114	389,974	57,021
20	-	88,100	390,514	57,021
21	-	88,093	436,498	57,022
22	-	88,086	400,076	57,022

資料:財務部 課税課

16 家屋にかかる提示平均価額

(単位:円)

年度	木造家屋 (㎡)	非木造家屋 (㎡)
18	28,492	45,198
19	29,555	45,762
20	30,656	47,159
21	28,824	47,451
22	29,650	47,726

資料:財務部 課税課

17 市民税・固定資産税の納税義務者数

(単位:人)

年度	市 民 税				固 定 資 産 税		
	個人均等割 納税義務者数	法人均等割 納税義務者数	所得割 納税義務者数	法人税割 納税者数	納 税 義 務 者 数		
					土 地	家 屋	償却資産
18	50,931	2,353	49,024	826	26,880	26,512	620
19	53,811	2,431	52,163	940	27,322	26,976	611
20	53,811	2,332	53,215	762	28,170	27,726	584
21	55,287	2,313	53,506	805	28,561	28,098	566
22	54,489	2,289	52,511	710	28,913	28,422	571

資料:財務部 課税課

18 平成21年度市税

区分 市名	人口 平成22年 3月31日現在	税総額		市民税		固定 資産税	軽自動 車税	市町村 たばこ税
		総額	住民一人 当り(円)	個人	法人			
八王子市	551,216	89,958,095	163,199	37,896,596	5,173,308	34,947,391	455,380	2,969,494
立川市	174,345	36,868,649	211,469	12,763,295	4,540,960	15,620,046	123,308	1,113,703
武蔵野市	135,065	36,364,416	269,236	15,998,894	2,172,577	14,204,859	35,693	953,642
三鷹市	176,820	35,070,032	198,337	17,032,477	1,232,823	12,892,195	67,295	1,010,737
青梅市	138,263	21,063,484	152,344	8,678,440	798,791	9,044,833	171,212	765,514
府中市	245,438	48,840,663	198,994	19,519,047	3,680,167	21,123,078	115,420	1,279,940
昭島市	111,265	19,109,008	171,743	7,312,503	1,112,192	8,412,584	82,430	699,094
調布市	217,081	43,736,440	201,475	19,496,114	4,326,843	15,580,876	83,075	1,149,743
町田市	417,919	67,992,884	162,694	32,202,736	2,837,686	25,293,745	264,770	1,930,295
小金井市	111,820	19,940,655	178,328	10,393,732	690,390	6,713,855	40,442	410,069
小平市	179,120	29,436,323	164,339	13,635,627	754,070	11,656,746	85,168	815,828
日野市	174,572	29,005,625	166,153	13,088,337	1,602,068	11,327,294	99,864	729,553
東村山市	150,450	20,271,090	134,736	9,688,854	588,310	7,708,462	83,335	612,028
国分寺市	116,182	22,219,808	191,250	10,949,608	799,134	7,931,967	44,346	622,094
国立市	72,899	14,347,603	196,815	6,926,138	539,438	5,298,651	31,244	344,288
福生市	58,023	8,281,431	142,727	3,740,341	293,776	3,213,787	56,375	364,704
狛江市	76,251	11,849,046	155,395	6,506,812	254,915	3,867,456	30,305	279,686
東大和市	82,734	12,434,336	150,293	5,340,412	495,019	5,099,527	65,663	457,939
清瀬市	72,734	9,256,947	127,271	4,520,983	255,023	3,426,179	42,981	312,771
東久留米市	114,754	16,474,822	143,566	7,858,010	507,844	6,132,379	65,951	527,571
武蔵村山市	70,150	10,266,975	146,357	3,744,196	473,981	4,691,204	88,956	411,927
多摩市	145,596	28,525,105	195,920	11,375,543	2,075,603	12,312,070	74,460	735,170
稲城市	82,543	14,082,932	170,613	6,436,251	536,281	5,583,329	43,833	353,979
羽村市	56,077	10,308,063	183,820	3,707,853	456,585	4,887,733	59,607	367,389
あきる野市	81,086	11,009,719	135,778	4,858,992	347,478	4,488,551	126,105	362,288
西東京市	191,614	29,682,056	154,905	14,620,205	1,043,665	10,812,368	75,883	836,223

資料:財務部 財政課

決算額 多摩全市比較

(単位:千円)

鉦産税	特別土地 保有税	法定外 普通税	都市計画税	事業所税	入湯税	旧法に よる税	徴収率 (%)		
							現年 課税分	滞納 繰越分	合計
0	0	0	6,821,684	1,694,242	0	0	98.1	25.1	94.1
0	0	0	2,707,337	0	0	0	98.6	31.4	96.7
0	0	0	2,359,741	639,010	0	0	98.4	18.6	94.0
0	0	0	2,400,080	428,897	5,528	0	98.1	23.1	94.4
7	0	0	1,598,988	0	5,699	0	97.2	26.6	91.2
0	0	0	3,123,011	0	0	0	98.0	24.9	95.4
0	0	0	1,490,205	0	0	0	98.3	22.9	94.5
0	0	0	3,096,157	0	3,632	0	98.3	30.7	96.1
0	0	0	4,675,868	787,541	243	0	98.1	27.2	95.2
0	0	0	1,692,167	0	0	0	98.2	28.6	95.4
0	250	0	2,488,634	0	0	0	98.4	25.0	95.4
0	0	0	2,157,211	0	1,298	0	98.6	26.0	94.9
0	0	0	1,590,101	0	0	0	97.6	21.7	93.3
0	0	0	1,872,659	0	0	0	98.8	25.7	96.4
0	0	0	1,207,844	0	0	0	98.5	38.6	96.1
0	3,806	0	608,642	0	0	0	97.2	35.3	93.7
0	0	0	909,872	0	0	0	98.1	29.7	94.9
0	0	0	975,776	0	0	0	97.9	25.0	94.3
0	0	0	699,010	0	0	0	98.0	42.0	96.2
0	0	0	1,383,067	0	0	0	98.3	33.0	95.9
0	0	0	856,711	0	0	0	97.7	25.4	94.1
0	0	0	1,952,259	0	0	0	98.8	27.5	96.6
0	0	0	1,129,259	0	0	0	98.5	18.3	95.7
0	0	0	828,896	0	0	0	98.3	25.1	95.3
0	0	0	826,300	0	5	0	98.2	29.9	95.6
0	0	0	2,293,712	0	0	0	98.1	26.3	95.2

19 市民1人当たりの市税額

(単位:円)

区分 年度	総額	市民税	固定資産税	都市計画税	軽自動車税	電気・ ガス 税	市たばこ税
	調定総額	調定総額	調定総額	調定総額	調定総額		調定総額
	1人当り	1人当り	1人当り	1人当り	1人当り		1人当り
平成17	15,241,507,021	7,117,033,800	6,060,806,000	1,374,132,000	58,977,400	-	630,557,821
	133,068	62,136	52,915	11,997	515		5,505
平成18	15,355,098,509	7,703,936,406	5,620,874,700	1,330,891,900	61,902,300	-	637,493,203
	132,224	66,340	48,402	11,460	533		5,489
平成19	16,523,090,815	8,713,157,457	5,790,322,800	1,330,891,900	61,902,300	-	586,333,858
	143,148	75,116	50,488	11,944	546		5,054
平成20	16,427,403,996	8,655,428,058	5,790,134,700	1,369,780,100	65,066,300	-	546,994,838
	141,473	74,540	49,712	11,760	560		4,710
平成21	16,302,076,172	8,432,001,948	5,892,453,800	1,383,450,000	66,599,400	-	527,571,024
	139,964	72,394	50,590	11,877	571		4,529

【注】平成18年度より、1人当り税額は外国人を含む人口に基づき算出

資料:財務部 課税課

20 市民所得の推移

区分	総額	給与	営業	農業	その他	譲渡所得	人口1人当り所得額	
18	総所得額(千円)	198,086,560	150,854,569	9,178,524	18,890	23,679,757	14,354,820	-
	所得人員(人)	52,163	39,710	2,537	10	9,036	870	-
	1人当り所得(円)	3,797,453	3,798,906	3,617,865	1,889,000	2,620,602	16,499,763	1,729,198
19	総所得額(千円)	196,547,434	151,845,508	8,416,332	21,534	24,000,223	12,263,837	-
	所得人員(人)	52,300	40,019	2,448	10	9,085	738	-
	1人当り所得(円)	3,758,077	3,794,335	3,438,044	2,153,400	2,641,742	16,617,665	1,694,432
20	総所得額(千円)	198,012,856	153,647,162	8,721,997	33,671	24,252,909	11,357,117	-
	所得人員(人)	53,215	40,722	2,459	12	9,267	755	-
	1人当り所得(円)	3,720,997	3,773,075	3,546,969	2,805,917	2,617,126	15,042,539	1,705,287
21	総所得額(千円)	194,886,295	154,280,105	8,212,113	14,070	24,665,660	7,714,347	-
	所得人員(人)	53,506	41,221	2,385	6	9,489	405	-
	1人当り所得(円)	3,642,326	3,742,755	3,443,234	2,345,000	2,599,395	19,047,770	1,673,232
22	総所得額(千円)	183,273,602	145,608,568	7,226,398	25,464	24,057,539	6,355,633	-
	所得人員(人)	52,511	40,348	2,206	7	9,643	307	-
	1人当り所得(円)	3,490,194	3,608,817	3,275,792	3,637,714	2,494,818	20,702,387	1,575,656

【注】平成18年度より、人口1人当りの所得額は外国人を含む人口に基づき算出

資料:財務部 課税課

21 国民健康保険特別会計決算額

(歳入) (単位:千円・%)

年次 区分	平成19年度			平成20年度			平成21年度		
	決算額	構成比	増減率	決算額	構成比	増減率	決算額	構成比	増減率
総額	11,542,585	100.0	8.0	12,103,651	100.0	4.9	11,999,186	100.0	△ 0.9
国民健康保険税	3,232,417	28.0	3.6	2,681,610	22.2	△ 17.0	2,722,123	22.7	1.5
一部負担金	-	-	-	-	-	-	-	-	-
国庫支出金	2,289,890	19.8	△ 1.4	1,987,550	16.4	△ 13.2	2,453,168	20.4	23.4
療養給付費交付金	3,029,525	26.2	9.9	1,028,953	8.4	△ 66.0	513,986	4.3	△ 50.0
前期高齢者交付金	-	-	-	3,359,059	27.8	-	2,708,888	22.6	△ 19.4
都支出金	792,348	6.9	△ 0.3	650,509	5.4	△ 17.9	1,127,128	9.4	73.3
共同事業交付金	923,296	8.0	73.4	1,320,966	10.9	43.1	1,046,673	8.7	△ 20.8
財産収入	188	0.0	132.1	24	0.0	△ 87.2	305	0.0	1,170.8
繰入金	1,240,438	10.8	10.1	1,030,811	8.5	△ 16.9	1,224,499	10.2	18.8
繰越金	-	-	-	-	-	-	-	-	-
諸収入	34,483	0.3	1.8	44,169	0.4	28.1	52,416	0.4	18.7
市債	-	-	-	-	-	-	150,000	1.3	皆増

(歳出) (単位:千円・%)

年次 区分	平成19年度			平成20年度			平成21年度		
	決算額	構成比	増減率	決算額	構成比	増減率	決算額	構成比	増減率
総額	11,530,911	100.0	8.6	11,673,381	100.0	1.2	11,789,230	100.0	1.0
総務費	166,784	1.5	△ 7.9	178,803	1.5	7.2	189,790	1.6	6.1
保険給付費	7,586,983	65.8	7.5	7,657,372	65.6	0.9	7,727,008	65.6	0.9
後期高齢者支援金等	-	-	-	1,411,934	12.1	-	1,562,046	13.3	10.6
前期高齢者納付金等	-	-	-	1,901	0.0	-	4,441	0.0	133.6
老人保健拠出金	2,021,819	17.5	△ 2.3	251,941	2.2	△ 87.5	14,533	0.1	△ 94.2
介護納付金	627,621	5.4	△ 3.4	558,319	4.8	△ 11.0	530,468	4.5	△ 5.0
共同事業拠出金	916,975	8.0	80.3	1,345,787	11.5	46.8	1,135,252	9.6	△ 15.6
保健事業費	15,497	0.1	△ 39.4	120,374	1.0	676.8	118,654	1.0	△ 1.4
基金積立金	188	0.0	132.1	24	0.0	△ 87.2	398,098	3.4	100.0
公債費	272	0.0	27.1	183	0.0	△ 32.7	438	0.0	139.3
諸支出金	194,772	1.7	47.6	146,743	1.3	△ 24.7	108,502	0.9	△ 26.1

資料:福祉保健部 保険年金課

22 下水道事業特別会計決算額

(歳入)

(単位:千円・%)

年度 区分	平成19年度			平成20年度			平成21年度		
	決算額	構成比	増減率	決算額	構成比	増減率	決算額	構成比	増減率
総額	4,136,506	100.0	23.1	6,082,669	100.0	47.0	2,663,585	100.0	△56.2
使用料及び手数料	1,563,985	37.8	1.3	1,558,280	25.6	△0.4	1,542,253	57.9	△1.0
国庫支出金	67,100	1.6	△23.4	55,800	0.9	△16.8	54,500	2.0	△2.3
都支出金	3,420	0.1	△21.9	3,402	0.1	△0.5	2,880	0.1	△15.3
繰入金	1,269,887	30.7	48.3	1,095,889	18.0	△13.7	807,099	30.3	△26.4
諸収入	44,127	1.1	66,759.1	8,002	0.1	△81.9	35,344	1.3	341.7
市債	1,187,700	28.7	36.9	3,361,100	55.3	183.0	221,300	8.3	△93.4
分担金及び負担金	287	0.0	△37.9	196	0.0	△31.7	209	0.0	6.6
繰越金	-	-	-	-	-	-	-	-	-

(歳出)

(単位:千円・%)

年度 区分	平成19年度			平成20年度			平成21年度		
	決算額	構成比	増減率	決算額	構成比	増減率	決算額	構成比	増減率
総額	4,136,506	100.0	23.1	6,082,669	100.0	47.0	2,663,585	100.0	△56.2
下水道費	1,167,912	28.2	△5.2	1,308,390	21.5	12.0	1,157,047	43.4	△0.9
公債費	2,968,594	71.8	39.5	4,774,279	78.5	60.8	1,506,538	56.6	△49.3

資料:都市建設部 施設管理課 施設建設担当

23 後期高齢医療特別会計決算額

(歳入)

(単位:千円・%)

科目	平成20年度			平成21年度		
	決算額	構成比	増減率	決算額	構成比	増減率
総額	1,557,323	100.0	皆増	1,666,777	100.0	7.0
保険料	812,872	52.2	皆増	856,564	51.4	5.4
繰入金	725,719	46.6	皆増	783,550	47.0	8.0
諸収入	17,319	1.1	皆増	21,604	1.3	24.7
広域連合支出金	1,413	0.1	皆増	761	0.0	△46.1
繰越金	-	-	-	4,298	0.3	皆増

(歳出)

(単位:千円・%)

科目	平成20年度			平成21年度		
	決算額	構成比	増減率	決算額	構成比	増減率
総額	1,553,025	100.0	皆増	1,657,070	100	6.7
総務費	49,215	3.2	皆増	43,416	2.6	△11.8
分担金及び負担金	1,455,983	93.7	皆増	1,558,288	93.9	7.0
保健事業費	35,336	2.3	皆増	39,312	2.4	11.3
保険給付費	12,300	0.8	皆増	15,270	0.9	24.1
諸支出金	191	0.0	皆増	784	0.1	310.5

資料:福祉保健部 保険年金課

24 老人保健特別会計決算額

(歳入)

(単位:千円・%)

科目	平成19年度			平成20年度			平成21年度		
	決算額	構成比	増減率	決算額	構成比	増減率	決算額	構成比	増減率
総額	6,677,022	100.0	△0.8	738,205	100.0	△88.9	118,965	100.0	△83.9
支払基金交付金	3,754,555	56.2	△4.7	391,161	53.0	△89.6	3,524	3.0	△99.1
国庫支出金	1,893,339	28.4	0.5	289,579	39.2	△84.7	-	-	皆減
都支出金	485,283	7.3	4.4	44,489	6.0	△90.8	-	-	皆減
繰入金	540,000	8.1	22.5	-	-	皆減	1,000	0.8	皆増
繰越金	-	-	皆減	6,667	0.9	皆増	110,483	92.9	1,557.2
諸収入	3,845	0.1	349.7	6,309	0.9	64.1	3,958	3.3	△37.3

(歳出)

(単位:千円・%)

科目	平成19年度			平成20年度			平成21年度		
	決算額	構成比	増減率	決算額	構成比	増減率	決算額	構成比	増減率
総額	6,670,355	100.0	△0.9	627,722	100.0	△90.6	108,973	100.0	△82.6
医療諸費	6,670,355	100.0	△0.9	622,027	99.1	△90.7	8,580	7.9	△98.6
諸支出金	-	-	皆減	5,695	0.9	皆増	100,393	92.1	1,662.8
繰上充用金	-	-	-	-	-	-	-	-	-

資料:福祉保健部 保険年金課

25 介護保険特別会計決算額

(歳入)

(単位:千円・%)

科 目	平成 19 年度			平成 20 年度			平成 21 年度		
	決算額	構成比	増減率	決算額	構成比	増減率	決算額	構成比	増減率
総 額	4,975,733	100.0	10.0	5,228,241	100.0	5.1	5,451,177	100.0	4.3
保 険 料	1,144,291	23.0	5.6	1,190,016	22.8	4.0	1,138,988	20.9	△ 4.3
支払基金交付金	1,332,038	26.8	10.1	1,385,995	26.5	4.1	1,483,273	27.2	7.0
国庫支出金	876,865	17.6	3.9	987,282	18.9	12.6	970,332	17.8	△ 1.7
都支出金	663,229	13.3	14.7	684,005	13.1	3.1	752,184	13.8	10.0
財産収入	543	0.0	135.1	873	0.0	60.8	679	0.0	△ 22.2
繰入金	819,521	16.5	4.4	859,187	16.4	4.8	1,017,106	18.7	18.4
諸収入	660	0.0	皆増	552	0.0	△ 16.4	282	0.0	△ 48.9
繰越金	138,586	2.8	554.1	120,331	2.3	△ 13.2	88,333	1.6	△ 26.6

(歳出)

(単位:千円・%)

科 目	平成 19 年度			平成 20 年度			平成 21 年度		
	決算額	構成比	増減率	決算額	構成比	増減率	決算額	構成比	増減率
総 額	4,855,402	100.0	10.8	5,139,908	100.0	5.9	5,451,177	100.0	6.1
総務費	277,768	5.7	0.8	286,982	5.6	3.3	288,066	5.3	0.4
保険給付費	4,204,714	86.6	6.7	4,402,919	85.7	4.7	4,892,943	89.8	11.1
財政安定化基金拠出金	1,381	0.0	0.0	1,381	0.0	0.0	0	0.0	△ 100.0
地域支援事業費	85,135	1.8	25.7	130,639	2.5	53.4	128,161	2.4	△ 1.9
基金積立金	189,418	3.9	156.3	251,717	4.9	32.9	106,871	2.0	△ 57.5
公債費	47	0.0	46.9	27	0.0	△ 42.6	48	0.0	77.8
諸支出金	96,939	2.0	273.9	66,243	1.3	△ 31.7	35,088	0.6	△ 47.0

資料:福祉保健部 介護福祉課