

## 12 議会・選挙・職員

## 1 市議会開催・審議状況及び請願・陳情件数

区 分		平成19年		平成20年		平成21年		平成22年		平成23年	
議 員 定 数		22		22		22		22		22	
定 例・臨 時 の 別		定例会	臨時会	定例会	臨時会	定例会	臨時会	定例会	臨時会	定例会	臨時会
招 集 回 数		4	2	4	1	4	2	4	3	4	4
会 議 日 数		25	2	26	1	25	2	26	5	26	4
会 議 事 件 数	市 長 提 出	64	6	69	1	72	5	68	15	48	7
	議 員 提 出	55	1	70	2	49	2	58	2	39	-
	合 計	119	7	139	3	121	7	126	17	87	7
事 件 内 容	予 算	17	1	22	-	21	1	20	9	17	3
	条 例	29	-	28	1	26	2	27	3	20	-
	契 約	-	-	2	-	2	-	1	-	-	-
	専 決 処 分 ( 承 認 )	-	3	2	-	-	3	2	3	1	3
	選 挙 管 理 委 員 等 選 挙	-	-	-	-	1	-	-	-	-	-
	選 任 同 意	2	1	4	-	9	-	-	-	4	1
	意 見 書・決 議	49	1	66	2	48	1	54	2	37	-
	そ の 他	22	1	15	-	14	-	22	-	8	-
請 願 ・ 陳 情	件 数	137	-	128	-	110	-	89	-	120	-
	採 択	17	-	10	-	6	-	17	-	16	-
	不 採 択	90	-	99	-	86	-	52	-	71	-
	そ の 他	30	-	19	-	18	-	20	-	33	-

注1) 継続審査となった請願及び陳情の数値は、会期ごとの取扱件数とした

注2) 平成20年第3回定例会より、陳情は審議(査)せず、その写しを議員及び市長に送付することとした

資料:議会事務局

## 2 市議会議員の状況

## (1) 年齢別・党派別議員数

(平成24年1月1日)

年 齢	総 数	党 派 名						無所属
		自 由 民主党	社 会 民主党	日 本 共産党	公 明 党	民 主 党	みんなの党	
総 数	22	3	1	4	5	3	1	5
30歳未満	-	-	-	-	-	-	-	-
30～39	4	-	-	1	1	1	-	1
40～49	7	-	-	2	-	2	1	2
50～59	7	3	-	-	4	-	-	-
60～69	4	-	1	1	-	-	-	2
70歳以上	-	-	-	-	-	-	-	-

## (2) 党派別議員数の推移

選挙執行年月日	定 数	党 派 名								無所属	
		自 由 民主党	社 会 党	日 本 共産党	公明党	民社党	社会民 主連合	社 会 民主党	民 主 党		みんな の党
昭和50年4月27日	26	1	5	4	3	-	-	-	-	-	13
昭和54年4月22日	26	1	3	4	4	1	1	-	-	-	12
昭和58年4月24日	26	3	4	4	4	1	-	-	-	-	10
※ 昭和61年1月19日	26	3	4	4	4	1	-	-	-	-	10
昭和62年4月26日	26	3	4	5	5	1	-	-	-	-	8
※ 平成2年1月21日	26	3	4	5	5	1	-	-	-	-	8
平成3年4月21日	26	3	4	4	5	1	-	-	-	-	9
平成7年4月23日	26	2	2	4	5	-	-	-	-	-	13
平成11年4月25日	24	1	-	5	5	-	-	1	2	-	10
※ 平成14年1月20日	24	-	-	5	5	-	-	1	2	-	10
平成15年4月27日	24	-	-	3	5	-	-	1	3	-	12
平成19年4月22日	22	2	-	3	5	-	-	1	2	-	9
平成23年4月24日	22	3	-	4	5	-	-	1	3	1	5

注) ※は補欠選挙を示す。

資料: 議会事務局

## 3 町丁別選挙人名簿登録者数

(平成23年12月2日)

町丁名	名簿登録者数	町丁名	名簿登録者数
総 数	94,524	南 沢 一 丁 目	1,290
上 の 原 一 丁 目	1,553	南 沢 二 丁 目	685
上 の 原 二 丁 目	203	南 沢 三 丁 目	1,035
神 宝 町 一 丁 目	1,143	南 沢 四 丁 目	835
神 宝 町 二 丁 目	942	南 沢 五 丁 目	2,022
金 山 町 一 丁 目	1,069	前 沢 一 丁 目	1,041
金 山 町 二 丁 目	1,527	前 沢 二 丁 目	1,271
氷 川 台 一 丁 目	921	前 沢 三 丁 目	1,656
氷 川 台 二 丁 目	1,826	前 沢 四 丁 目	1,316
大 門 町 一 丁 目	381	前 沢 五 丁 目	2,049
大 門 町 二 丁 目	2,403	南 町 一 丁 目	1,650
東 本 町	2,141	南 町 二 丁 目	149
新 川 町 一 丁 目	1,285	南 町 三 丁 目	776
新 川 町 二 丁 目	736	南 町 四 丁 目	943
浅 間 町 一 丁 目	1,064	滝 山 一 丁 目	461
浅 間 町 二 丁 目	1,677	滝 山 二 丁 目	675
浅 間 町 三 丁 目	2,107	滝 山 三 丁 目	1,134
学 園 町 一 丁 目	1,408	滝 山 四 丁 目	630
学 園 町 二 丁 目	1,092	滝 山 五 丁 目	1,237
ひ ば り が 丘 団 地	979	滝 山 六 丁 目	4,291
本 町 一 丁 目	1,968	滝 山 七 丁 目	1,031
本 町 二 丁 目	1,192	下 里 一 丁 目	1,197
本 町 三 丁 目	1,735	下 里 二 丁 目	1,327
本 町 四 丁 目	797	下 里 三 丁 目	1,153
小 山 一 丁 目	762	下 里 四 丁 目	3,249
小 山 二 丁 目	601	下 里 五 丁 目	1,136
小 山 三 丁 目	1,297	下 里 六 丁 目	607
小 山 四 丁 目	572	下 里 七 丁 目	1,624
小 山 五 丁 目	1,175	柳 窪 一 丁 目	500
幸 町 一 丁 目	1,138	柳 窪 二 丁 目	2,327
幸 町 二 丁 目	904	柳 窪 三 丁 目	277
幸 町 三 丁 目	1,392	柳 窪 四 丁 目	728
幸 町 四 丁 目	589	柳 窪 五 丁 目	381
幸 町 五 丁 目	253	野 火 止 一 丁 目	206
中 央 町 一 丁 目	1,894	野 火 止 二 丁 目	1,063
中 央 町 二 丁 目	937	野 火 止 三 丁 目	1,167
中 央 町 三 丁 目	1,125	八 幡 町 一 丁 目	1,974
中 央 町 四 丁 目	747	八 幡 町 二 丁 目	1,772
中 央 町 五 丁 目	1,155	八 幡 町 三 丁 目	1,098
中 央 町 六 丁 目	669	弥 生 一 丁 目	833
		弥 生 二 丁 目	369

資料:選挙管理委員会

## 4 選挙別投票

## (1) 衆議院議員選挙…小選挙区選出

投票日	当日有権者数			投票者数			投票率 (%)		
	総数	男	女	総数	男	女	平均	男	女
平成8年10月20日	88,328	43,795	44,533	51,492	25,270	26,222	58.30	57.70	58.88
平成12年6月25日	91,153	45,059	46,094	58,680	28,624	30,056	64.38	63.53	65.21
平成15年11月19日	92,249	45,521	46,728	55,997	27,524	28,473	60.70	60.46	60.93
平成17年9月11日	93,187	45,944	47,243	62,933	30,608	32,325	67.53	66.62	68.42
平成21年8月30日	94,210	46,298	47,912	64,735	31,811	32,924	68.71	68.71	68.72

## (2) 衆議院議員選挙…比例代表選出

投票日	当日有権者数			投票者数			投票率 (%)		
	総数	男	女	総数	男	女	平均	男	女
平成8年10月20日	88,328	43,795	44,533	51,478	25,264	26,214	58.28	57.69	58.86
平成12年6月25日	91,283	45,136	46,147	58,720	28,653	30,067	64.33	63.48	65.15
平成15年11月19日	92,387	45,595	46,792	56,026	27,540	28,486	60.64	60.40	60.88
平成17年9月11日	93,341	46,027	47,314	62,981	30,639	32,342	67.47	66.57	68.36
平成21年8月30日	94,210	46,298	47,912	64,714	31,807	32,907	68.69	68.70	68.68

## (3) 参議院議員選挙…東京都選出

投票日	当日有権者数			投票者数			投票率 (%)		
	総数	男	女	総数	男	女	平均	男	女
平成10年7月12日	89,941	44,480	45,461	54,633	26,657	27,976	60.74	59.93	61.54
平成13年7月29日	91,702	45,315	46,387	51,421	25,191	26,230	56.07	55.59	56.55
平成16年7月11日	92,635	45,715	46,920	54,596	26,951	27,645	58.94	58.95	58.92
平成19年7月29日	93,602	46,177	47,425	57,012	28,128	28,884	60.91	60.91	60.90
平成22年7月11日	94,479	46,345	48,134	57,110	27,957	29,153	60.45	60.32	60.57

## (4) 参議院議員選挙…比例代表選出

投票日	当日有権者数			投票者数			投票率 (%)		
	総数	男	女	総数	男	女	平均	男	女
平成10年7月12日	89,941	44,480	45,461	54,617	26,648	27,969	60.73	59.91	61.52
平成13年7月29日	91,884	45,417	46,467	51,477	25,225	26,252	56.02	55.54	56.50
平成16年7月11日	92,788	45,799	46,989	54,640	26,980	27,660	58.89	58.91	58.86
平成19年7月29日	93,602	46,177	47,425	57,000	28,122	28,878	60.90	60.90	60.89
平成22年7月11日	94,479	46,345	48,134	57,100	27,956	29,144	60.44	60.32	60.55

## (5) 最高裁判所裁判官国民審査

投票日	当日有権者数			投票者数			投票率 (%)		
	総数	男	女	総数	男	女	平均	男	女
平成8年10月20日	88,328	43,795	44,533	49,752	24,450	25,302	56.33	55.83	56.86
平成12年6月25日	91,153	45,059	46,094	56,849	27,777	29,072	62.37	61.65	63.07
平成15年11月19日	92,249	45,521	46,728	54,872	26,955	27,917	59.48	59.21	59.74
平成17年9月11日	93,187	45,944	47,243	61,361	29,875	31,486	65.85	65.02	66.65
平成21年8月30日	94,015	46,194	47,821	62,567	30,748	31,819	66.55	66.56	66.54

資料:選挙管理委員会

## 率等の推移

## (6) 東京都知事選挙

投票日	当日有権者数			投票者数			投票率 (%)		
	総数	男	女	総数	男	女	平均	男	女
平成7年4月9日	86,479	42,897	43,582	45,698	22,250	23,448	52.84	51.87	53.80
平成11年4月9日	90,153	44,609	45,544	53,794	26,093	27,701	59.67	58.49	60.82
平成15年4月13日	90,742	44,703	46,039	42,499	20,420	22,079	46.83	45.68	47.96
平成19年4月8日	92,498	45,545	46,953	52,079	25,134	26,945	56.30	55.18	57.39
平成23年4月10日	93,502	45,747	47,755	55,346	26,404	28,942	59.19	57.72	60.61

## (7) 東京都議会議員選挙

投票日	当日有権者数			投票者数			投票率 (%)		
	総数	男	女	総数	男	女	平均	男	女
平成5年6月27日	84,584	42,141	42,443	40,488	19,722	20,766	47.87	46.80	48.93
平成9年7月6日	88,773	43,909	44,864	36,839	17,962	18,877	41.50	40.91	42.08
平成13年6月24日	90,177	44,460	45,717	44,476	21,608	22,868	49.32	48.60	50.02
平成17年7月3日	92,243	45,434	46,809	38,985	19,058	19,927	42.26	41.95	42.57
平成21年7月12日	93,359	45,842	47,517	51,032	25,168	25,864	54.66	54.90	54.43

## (8) 東久留米市議会議員選挙

投票日	当日有権者数			投票者数			投票率 (%)		
	総数	男	女	総数	男	女	平均	男	女
平成7年4月23日	85,459	42,345	43,114	38,288	18,008	20,280	44.80	42.53	47.04
平成11年4月25日	89,494	44,267	45,227	44,384	20,991	23,393	49.59	47.42	51.72
平成15年4月27日	90,268	44,477	45,791	43,907	20,701	23,206	48.64	46.54	50.68
平成19年4月22日	91,625	45,107	46,518	45,378	21,568	23,810	49.53	47.82	51.18
平成23年4月24日	92,802	45,356	47,446	43,553	20,852	22,701	46.93	45.97	47.85

## (9) 東久留米市長選挙

投票日	当日有権者数			投票者数			投票率 (%)		
	総数	男	女	総数	男	女	平均	男	女
平成6年1月16日	85,064	42,420	42,644	40,050	18,832	21,218	47.08	44.39	49.76
平成10年1月18日	88,356	43,691	44,665	32,414	15,685	16,729	36.69	35.90	37.45
平成14年1月20日	90,598	44,669	45,929	39,982	19,143	20,839	44.13	42.86	45.37
平成18年1月15日	92,212	45,466	46,746	38,515	18,316	20,199	41.77	40.29	43.21
平成21年12月20日	93,141	45,690	47,451	38,370	18,445	19,925	41.20	40.37	41.99

## 5 選挙人名簿登録者数

年 月 日	選挙人名簿登録者数			在外選挙人名簿登録者数		
	総 数	男	女	総 数	男	女
平成21年3月2日	94,363	46,439	47,924	177	94	83
平成21年6月2日	94,320	46,378	47,942	182	97	85
平成21年9月2日	94,424	46,404	48,020	195	104	91
平成21年12月2日	94,535	46,438	48,097	187	96	91
平成22年3月2日	94,621	46,441	48,180	183	95	88
平成22年6月2日	94,644	46,425	48,219	201	108	93
平成22年9月2日	94,729	46,424	48,305	203	109	94
平成22年12月2日	94,785	46,442	48,343	202	107	95
平成23年3月2日	94,735	46,403	48,332	194	100	94
平成23年6月2日	94,579	46,308	48,271	197	101	96
平成23年9月2日	94,520	46,221	48,299	187	94	93
平成23年12月2日	94,524	46,224	48,300	191	94	97

資料:選挙管理委員会

## 6 投票区別選挙人名簿登録者数

(平成23年12月2日)

投票区	総 数	男	女	投票所
総 数	94,524	46,224	48,300	
第 1 投票所	4,107	2,096	2,011	第十小学校
2	6,251	3,238	3,013	下里小学校
3	5,132	2,439	2,693	第七小学校
4	5,609	2,749	2,860	西中学校
5	5,015	2,440	2,575	第九小学校
6	4,518	2,218	2,300	本村小学校
7	2,774	1,364	1,410	小山小学校
8	4,741	2,283	2,458	久留米中学校
9	6,897	3,457	3,440	第一小学校
10	5,361	2,610	2,751	第三小学校
11	5,514	2,607	2,907	東久留米市役所
12	6,445	3,131	3,314	南町小学校
13	5,767	2,754	3,013	第五小学校
14	4,475	2,159	2,316	南中学校
15	4,848	2,400	2,448	浅間町地区センター
16	2,402	1,176	1,226	第二小学校
17	5,096	2,449	2,647	成美教育文化会館
18	2,486	1,200	1,286	金山学童保育所
19	4,975	2,417	2,558	神宝小学校
20	2,111	1,037	1,074	グリーンヒルズ2号棟集会所

資料:選挙管理委員会

### 7 農業委員会委員選挙人名簿登録者数

(各年3月31日現在)

年次	総数	男	女
平成 19 年	752	422	330
20	758	422	336
21	748	422	326
22	734	414	320
23	726	417	309

資料:選挙管理委員会

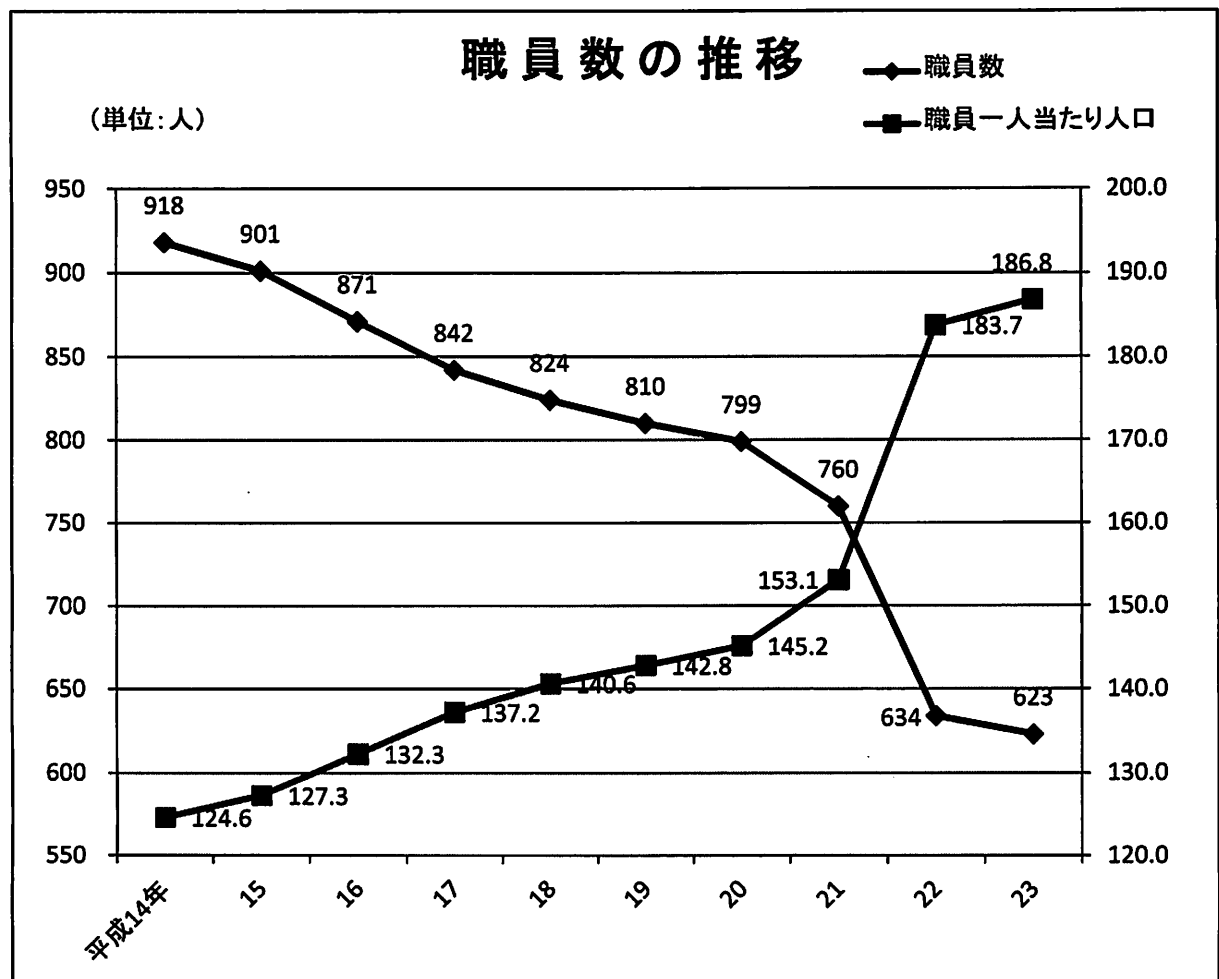
### 8 職員数の推移

(各年4月1日現在)

年次	職員数	人口	職員一人当たり人口
平成 19 年	810	115,696	142.8
20	799	116,010	145.2
21	760	116,374	153.1
22	634	116,491	183.7
23	623	116,390	186.8

注)「人口」は、住民基本台帳人口と外国人登録人口の総数である

資料:企画経営室 職員課・東京都総務局「住民基本台帳による世帯と人口」





## 9 組織別市職員数

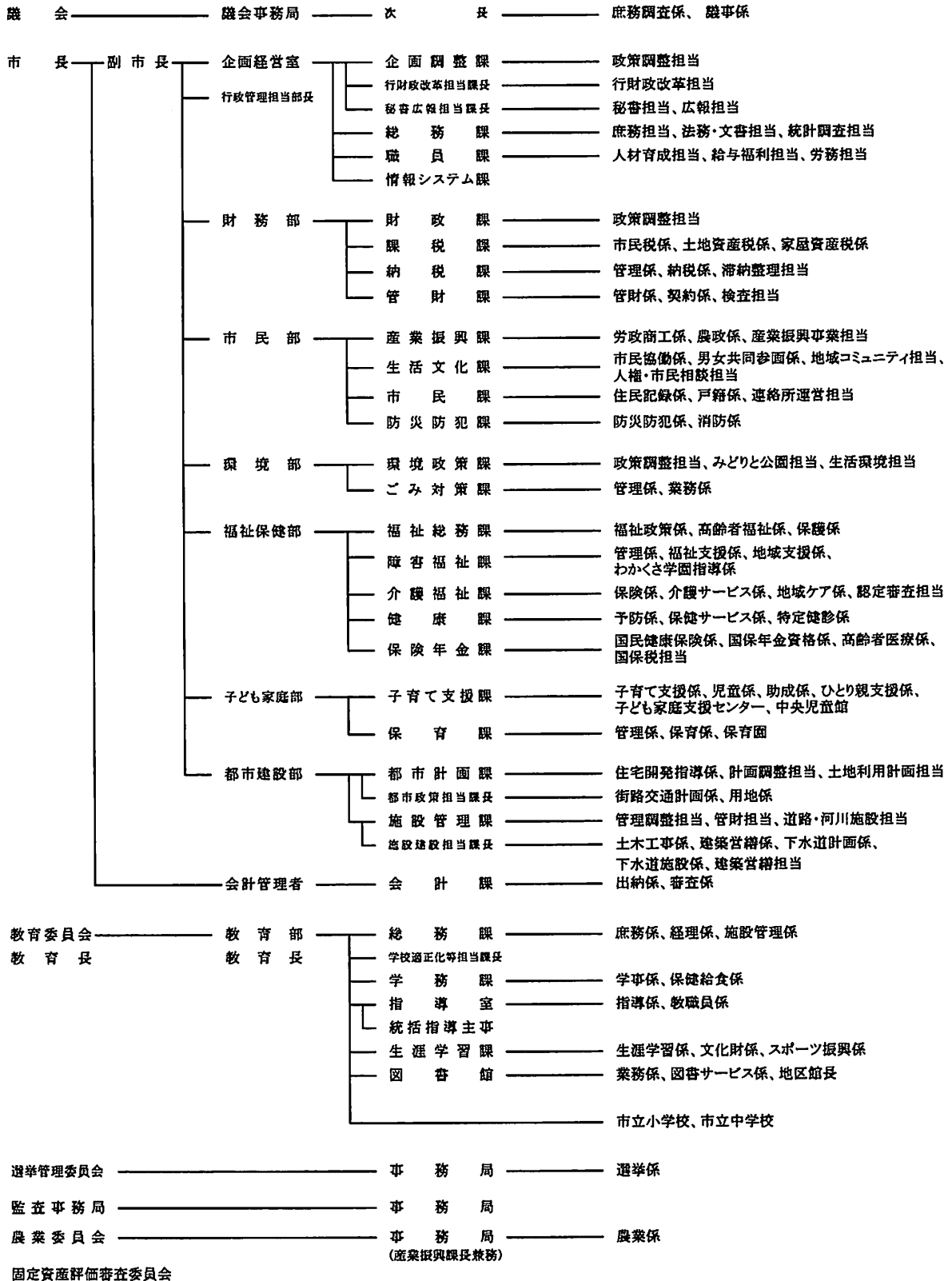
(平成23年4月1日現在)

所 属	職員数			事務職	技術職	技能・ 労務職	所 属	職員数			事務職	技術職	技能・ 労務職
	計	男	女					計	男	女			
総 数	623	314	309	361	197	65	環 境 部	40	38	2	16	-	24
企画経営室	39	30	9	39	-	-	部 長	1	1	-	1	-	-
部 長	2	2	-	2	-	-	環境政策課	8	7	1	8	-	-
企画調整課	12	9	3	12	-	-	ごみ対策課	31	30	1	7	-	24
総 務 課	6	4	2	6	-	-	子ども家庭部	163	26	137	24	126	13
職 員 課	10	8	2	10	-	-	部 長	1	1	-	1	-	-
情報システム課	9	7	2	9	-	-	子育て支援課	18	6	12	14	4	-
財 務 部	65	52	13	63	-	2	児 童 館	5	1	4	-	5	-
部 長	1	1	-	1	-	-	保 育 課	10	5	5	9	1	-
財 政 課	6	6	-	6	-	-	保 育 園	129	13	116	-	116	13
課 税 課	29	22	7	29	-	-	都市建設部	51	44	7	23	27	1
納 税 課	20	16	4	20	-	-	部 長	1	1	-	-	1	-
管 財 課	9	7	2	7	-	2	都市計画課	14	12	2	9	5	-
市 民 部	43	23	20	43	-	-	施設管理課	36	31	5	14	21	1
部 長	1	1	-	1	-	-	教育委員会	86	40	46	51	10	25
産業振興課	7	3	4	7	-	-	部 長	2	2	-	2	-	-
生活文化課	8	5	3	8	-	-	総 務 課	9	7	2	7	1	1
市 民 課	21	8	13	21	-	-	学 務 課	10	4	6	7	3	-
防災防犯課	6	6	-	6	-	-	指 導 室	7	3	4	7	-	-
福祉保健部	116	50	66	82	34	-	小 学 校	30	11	19	-	6	24
部 長	1	1	-	1	-	-	中 学 校	-	-	-	-	-	-
福祉総務課	22	14	8	22	-	-	生涯学習課	8	7	1	8	-	-
障害福祉課	16	8	8	14	2	-	図書館	20	6	14	20	-	-
わかくさ学園	14	3	11	-	14	-	会 計 課	6	3	3	6	-	-
介護福祉課	20	8	12	15	5	-	議会事務局	7	3	4	7	-	-
健 康 課	22	5	17	9	13	-	選挙管理委員会	4	4	-	4	-	-
保険年金課	21	11	10	21	-	-	監査事務局	3	1	2	3	-	-
							農業委員会	-	-	-	-	-	-

資料:企画経営室 職員課

# 10 東久留米市組織図

(平成24年1月1日現在)



注) 平成24年1月現在、副市長不在  
資料: 企画経営室 企画調整課