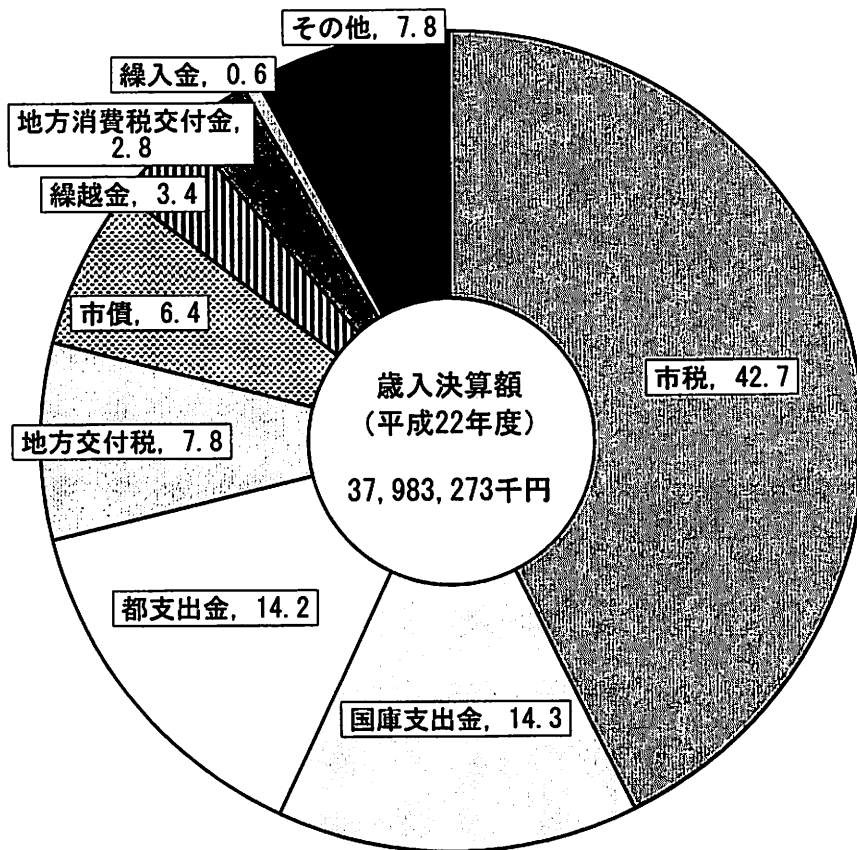
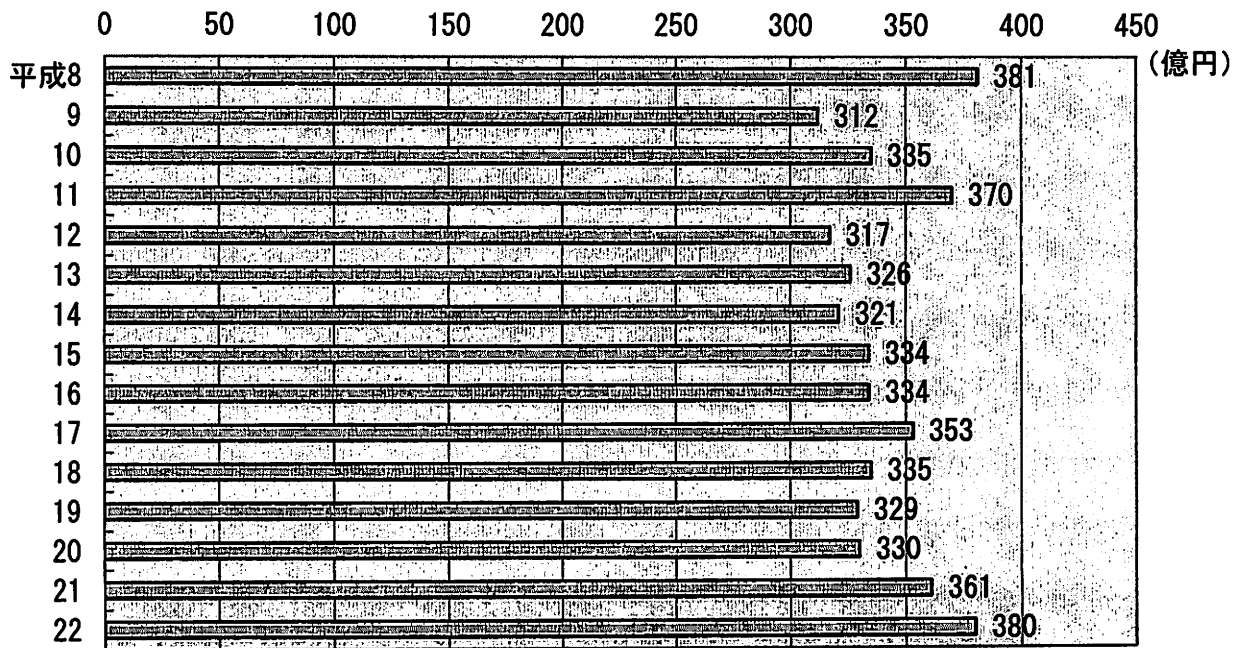
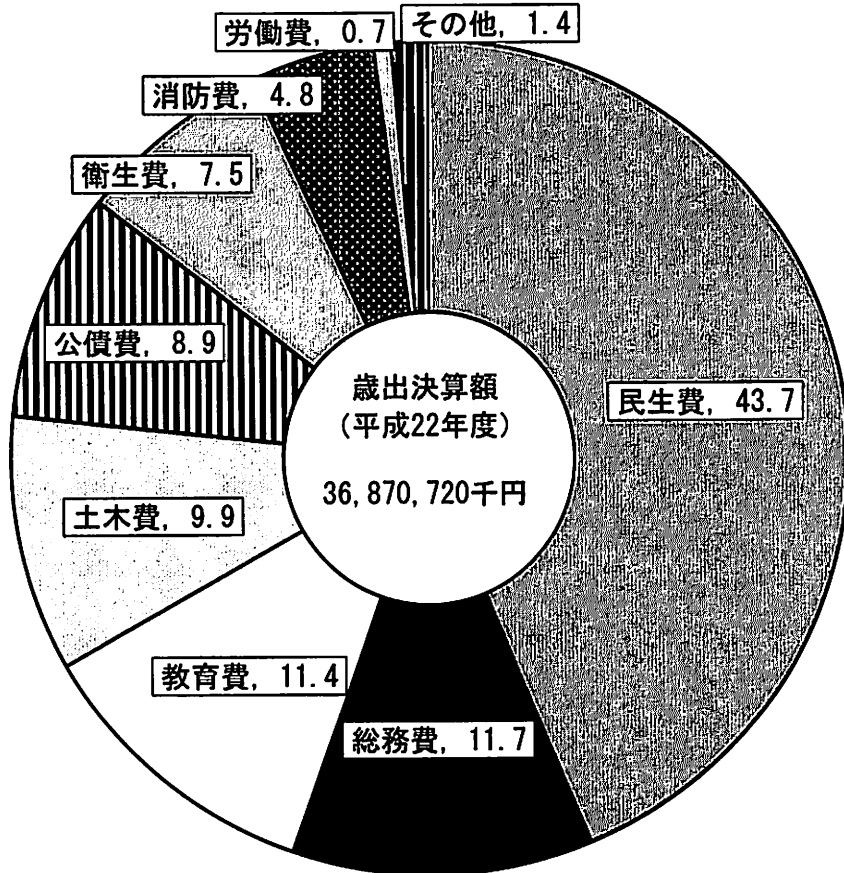
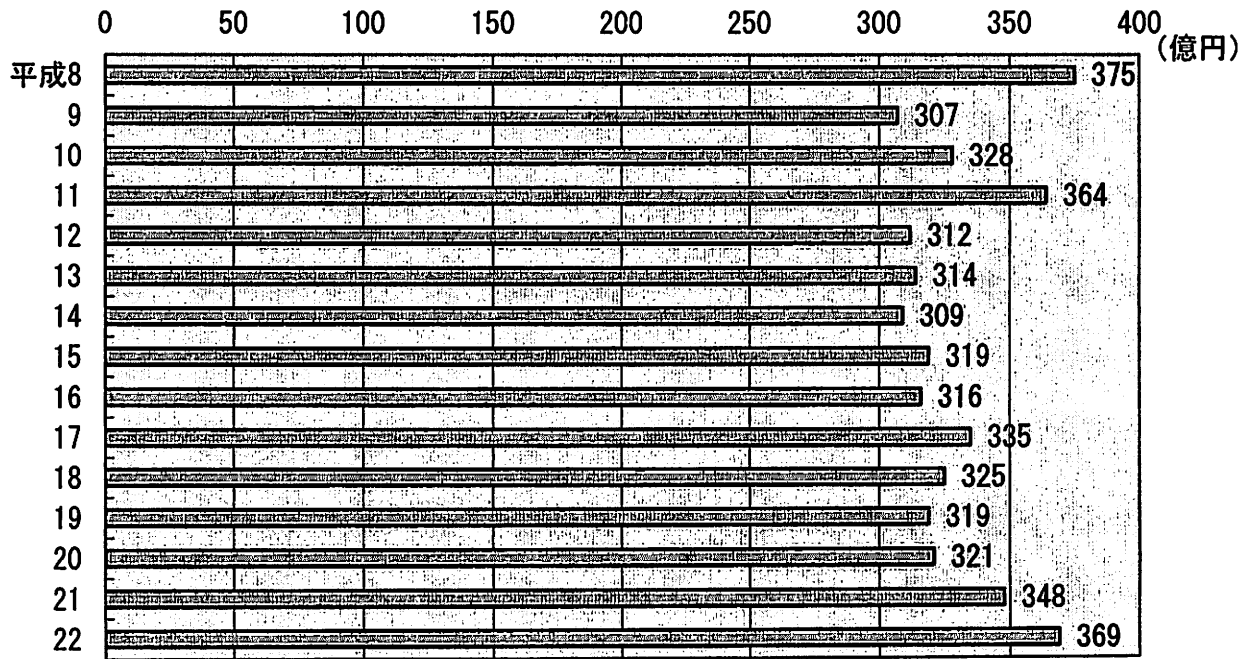


## 4 財政・税務

財政（普通会計歳入決算額の推移）



財政（普通会計歳出決算額の推移）



## 1 一般会計歳入決算額

(単位:千円・%)

科 目	平成20年度			平成21年度			平成22年度		
	決 算 額	構 成 比	増 加 率	決 算 額	構 成 比	増 加 率	決 算 額	構 成 比	増 加 率
総 額	33,268,791	100	0.7	36,202,639	100	8.8	38,007,249	100	5.0
市 税	16,645,020	50.0	0.4	16,474,822	45.5	△ 1.0	16,212,243	42.7	△ 1.6
地方譲与税	232,938	0.7	△ 3.9	218,511	0.6	△ 6.2	212,253	0.6	△ 2.9
利子割交付金	153,923	0.5	△ 20.6	118,358	0.3	△ 23.1	117,263	0.3	△ 0.9
配当割交付金	44,860	0.1	△ 53.1	35,821	0.1	△ 20.1	44,209	0.1	23.4
株式等譲渡所得割交付金	15,551	0.0	△ 76.3	15,152	0.0	△ 2.6	13,592	0.0	△ 10.3
地方消費税交付金	1,006,708	3.0	△ 6.2	1,072,110	3.0	6.5	1,070,270	2.8	△ 0.2
自動車取得税交付金	232,116	0.7	△ 8.5	112,098	0.3	△ 51.7	125,963	0.3	12.4
地方特例交付金	228,939	0.7	145.6	213,002	0.6	△ 7.0	191,673	0.5	△ 10.0
地方交付税	2,220,484	6.7	17.3	2,196,273	6.1	△ 1.1	2,951,413	7.8	34.4
交通安全対策特別交付金	18,125	0.1	△ 11.3	18,574	0.1	2.5	17,600	0.0	△ 5.2
分担金及び負担金	356,657	1.1	4.3	362,480	1.0	1.6	383,992	1.0	5.9
使用料及び手数料	303,195	0.9	△ 5.9	299,287	0.8	△ 1.3	293,327	0.8	△ 2.0
国庫支出金	2,891,265	8.7	4.0	5,590,856	15.4	93.4	5,437,654	14.3	△ 2.7
都支出金	4,488,156	13.5	△ 2.1	4,570,795	12.6	1.8	5,383,545	14.2	17.8
財産収入	443,597	1.3	315.5	246,733	0.7	△ 44.4	1,221,222	3.2	395.0
寄附金	125,025	0.4	138.0	19,933	0.1	△ 84.1	51,645	0.1	159.1
繰入金	987,894	3.0	△ 41.1	952,819	2.6	△ 3.6	205,964	0.5	△ 78.4
繰越金	995,185	3.0	4.8	864,028	2.4	△ 13.2	1,282,200	3.4	48.4
諸収入	321,853	1.0	△ 11.9	381,787	1.1	18.6	344,621	0.9	△ 9.7
市 債	1,557,300	4.7	17.2	2,439,200	6.7	56.6	2,446,600	6.4	0.3

注) 構成比の比率表示単位未満について、四捨五入をしているため、構成比の計が総数と一致しない場合がある。

資料:財務部財政課

## 2 一般会計歳出決算額

(単位:千円・%)

科 目	平成20年度			平成21年度			平成22年度		
	決 算 額	構 成 比	増 加 率	決 算 額	構 成 比	増 加 率	決 算 額	構 成 比	増 加 率
総 額	32,404,763	100	1.2	34,920,439	100	7.8	36,894,697	100	5.7
議 会 費	316,297	0.9	△ 3.0	296,483	0.8	△ 6.3	281,745	0.8	△ 5.0
総 務 費	4,097,635	16.8	1.7	5,973,053	17.1	45.8	4,476,867	12.1	△ 25.0
民 生 費	13,594,651	38.9	4.9	14,581,135	41.8	7.3	16,478,814	44.7	13.0
衛 生 費	2,948,242	8.3	△ 1.7	2,915,209	8.3	△ 1.1	3,014,858	8.2	3.4
労 働 費	17,862	0.1	△ 0.1	17,854	0.1	0.0	17,851	0.0	0.0
農 林 業 費	83,604	0.2	△ 5.3	64,341	0.2	△ 23.0	61,075	0.2	△ 5.1
商 工 費	195,279	0.6	27.6	167,317	0.5	△ 14.3	155,931	0.4	△ 6.8
土 木 費	3,078,924	11.4	△ 8.0	2,339,649	6.7	△ 24.0	3,596,517	9.7	53.7
消 防 費	1,424,479	4.0	△ 0.5	1,958,650	5.6	37.5	1,698,256	4.6	△ 13.3
教 育 費	3,252,354	9.6	△ 6.6	3,466,174	9.9	6.6	3,820,054	10.4	10.2
公 債 費	3,395,436	9.2	6.6	3,140,574	9.0	△ 7.5	3,292,729	8.9	4.8
予 備 費	-	-	-	-	-	-	-	-	-

資料:財務部財政課

## 3 国民健康保険特別会計決算額

## (1) 歳入

(単位:千円・%)

科 目	平成20年度			平成21年度			平成22年度		
	決算額	構成比	増加率	決算額	構成比	増加率	決算額	構成比	増加率
総 額	12,103,651	100.0	4.9	11,999,186	100.0	△ 0.9	11,819,291	100.0	△ 1.5
国民健康保険税	2,681,610	22.2	△ 17.0	2,722,123	22.7	1.5	2,614,193	22.1	△ 4.0
一部負担金	-	-	-	-	-	-	-	-	-
国庫支出金	1,987,550	16.4	△ 13.2	2,453,168	20.4	23.4	2,898,239	24.5	18.1
療養給付費交付金	1,028,953	8.5	△ 66.0	513,986	4.3	△ 50.0	451,531	3.8	△ 12.2
前期高齢者交付金	3,359,059	27.8	皆増	2,708,888	22.6	△ 19.4	2,027,371	17.2	△ 25.2
都支出金	650,509	5.4	△ 17.9	1,127,128	9.4	73.3	1,025,065	8.7	△ 9.1
共同事業交付金	1,320,966	10.9	43.1	1,046,673	8.7	△ 20.8	901,176	7.6	△ 13.9
財産収入	24	0.0	△ 87.2	305	0.0	※※※	54	0.0	△ 82.3
繰入金	1,030,811	8.5	△ 16.9	1,224,499	10.2	18.8	1,835,658	15.5	49.9
繰越金	-	-	-	-	-	-	-	-	-
諸収入	44,169	0.4	28.1	52,416	0.4	18.7	66,004	0.6	25.9
市 債	-	-	-	150,000	1.3	皆増	-	-	皆減

## (2) 歳出

(単位:千円・%)

科 目	平成20年度			平成21年度			平成22年度		
	決算額	構成比	増加率	決算額	構成比	増加率	決算額	構成比	増加率
総 額	11,673,381	100.0	1.2	11,789,230	100.0	1.0	11,453,611	100.0	△ 2.8
総務費	178,803	1.5	7.2	189,790	1.6	6.1	222,359	1.9	17.2
保険給付費	7,657,372	65.6	0.9	7,727,008	65.5	0.9	8,052,543	70.3	4.2
後期高齢者支援金等	1,411,934	12.1	皆増	1,562,046	13.2	10.6	1,448,585	12.6	△ 7.3
前期高齢者納付金等	1,901	0.0	皆増	4,441	0.0	133.6	2,510	0.0	△ 43.5
老人保健拠出金	251,941	2.2	△ 87.5	14,533	0.1	△ 94.2	10,663	0.1	△ 26.6
介護納付金	558,319	4.8	△ 11.0	530,468	4.5	△ 5.0	568,276	5.0	7.1
共同事業拠出金	1,345,787	11.5	46.8	1,135,252	9.6	△ 15.6	943,473	8.2	△ 16.9
保健事業費	120,374	1.0	676.8	118,654	1.0	△ 1.4	124,908	1.1	5.3
基金積立金	24	0.0	△ 87.2	398,098	3.4	※※※	54	0.0	△ 100.0
公債費	183	0.0	△ 32.7	438	0.0	139.3	-	-	皆減
諸支出金	146,743	1.3	△ 24.7	108,502	0.9	△ 26.1	80,240	0.7	△ 26.0

注) 増加率が1,000.0を超える場合、※※※と表記する

資料:福祉保健部 保険年金課

## 4 後期高齢医療特別会計決算額

### (1) 歳入

(単位:千円・%)

科目	平成20年度			平成21年度			平成22年度		
	決算額	構成比	増加率	決算額	構成比	増加率	決算額	構成比	増加率
総額	1,557,323	100.0	皆増	1,666,777	100.0	7.0	1,920,363	100.0	15.2
保険料	812,872	52.2	皆増	856,564	51.4	5.4	938,377	48.9	9.6
繰入金	725,719	46.6	皆増	783,550	47.0	8.0	916,833	47.7	17.0
諸収入	17,319	1.1	皆増	21,604	1.3	24.7	55,287	2.9	155.9
広域連合支出金	1,413	0.1	皆増	761	0.0	△46.1	159	0.0	△79.1
繰越金	-	-	-	4,298	0.3	皆増	9,707	0.5	125.8

### (2) 歳出

(単位:千円・%)

科目	平成20年度			平成21年度			平成22年度		
	決算額	構成比	増加率	決算額	構成比	増加率	決算額	構成比	増加率
総額	1,553,025	100.0	皆増	1,657,070	100	6.7	1,900,469	100	14.7
総務費	49,215	3.2	皆増	43,416	2.6	△11.8	37,229	2.0	△14.3
分担金及び負担金	1,455,983	93.7	皆増	1,558,288	93.9	7.0	1,792,721	94.3	15.0
保健事業費	35,336	2.3	皆増	39,312	2.4	11.3	42,848	2.3	9.0
保険給付費	12,300	0.8	皆増	15,270	0.9	24.1	25,490	1.3	66.9
諸支出金	191	0.0	皆増	784	0.1	310.5	2,181	0.1	178.2

資料:福祉保健部 保険年金課

## 5 老人保健特別会計決算額

### (1) 歳入

(単位:千円・%)

科目	平成20年度			平成21年度			平成22年度		
	決算額	構成比	増加率	決算額	構成比	増加率	決算額	構成比	増加率
総額	738,205	100.0	△88.9	118,965	100.0	△83.9	13,681	100.0	△88.5
支払基金交付金	391,161	53.0	△89.6	3,524	3.0	△99.1	436	3.2	△87.6
国庫支出金	289,579	39.2	△84.7	-	-	皆減	672	4.9	皆増
都支出金	44,489	6.0	△90.8	-	-	皆減	168	1.2	皆増
繰入金	-	-	皆減	1,000	0.8	皆増	-	-	皆減
繰越金	6,667	0.9	皆増	110,483	92.9	※※※	9,991	73.0	△91.0
諸収入	6,309	0.9	64.1	3,958	3.3	△37.3	2,414	17.6	△39.0

### (2) 歳出

(単位:千円・%)

科目	平成20年度			平成21年度			平成22年度		
	決算額	構成比	増加率	決算額	構成比	増加率	決算額	構成比	増加率
総額	627,722	100.0	△90.6	108,973	100.0	△82.6	13,681	100.0	△87.4
医療諸費	622,027	99.1	△90.7	8,580	7.9	△98.6	596	4.4	△93.1
諸支出金	5,695	0.9	皆増	100,393	92.1	※※※	13,085	95.6	△87.0
繰上充用金	-	-	-	-	-	-	-	-	-

注) 増加率が1,000.0を超える場合、※※※と表記する

資料:福祉保健部 保険年金課

## 6 介護保険特別会計決算額

## (1) 歳入

(単位:千円・%)

科目	平成20年度			平成21年度			平成22年度		
	決算額	構成比	増加率	決算額	構成比	増加率	決算額	構成比	増加率
総額	5,228,241	100.0	5.1	5,451,177	100.0	4.3	5,764,881	100.0	5.8
保険料	1,190,016	22.8	4.0	1,138,988	20.9	△ 4.3	1,157,383	20.1	1.6
支払基金交付金	1,385,995	26.5	4.1	1,483,273	27.2	7.0	1,626,229	28.2	9.6
国庫支出金	987,282	18.9	12.6	970,332	17.8	△ 1.7	1,103,853	19.1	13.8
都支出金	684,005	13.1	3.1	752,184	13.8	10.0	813,529	14.1	8.2
財産収入	873	0.0	60.8	679	0.0	△ 22.2	312	0.0	△ 54.1
繰入金	859,187	16.4	4.8	1,017,106	18.7	18.4	1,063,146	18.4	4.5
諸収入	552	0.0	△ 16.4	282	0.0	△ 48.9	429	0.0	52.1
繰越金	120,331	2.3	△ 13.2	88,333	1.6	△ 26.6	-	-	皆減

## (2) 歳出

(単位:千円・%)

科目	平成20年度			平成21年度			平成22年度		
	決算額	構成比	増加率	決算額	構成比	増加率	決算額	構成比	増加率
総額	5,139,908	100.0	5.9	5,451,177	100.0	6.1	5,736,909	100.0	5.2
総務費	286,982	5.6	3.3	288,066	5.3	0.4	267,505	4.7	△ 7.1
保険給付費	4,402,919	85.7	4.7	4,892,943	89.8	11.1	5,304,450	92.5	8.4
財政安定化基金拠出金	1,381	0.0	0.0	-	-	皆減	-	-	-
地域支援事業費	130,639	2.5	53.4	128,161	2.4	△ 1.9	136,326	2.4	6.4
基金積立金	251,717	4.9	32.9	106,871	2.0	△ 57.5	21,336	0.4	△ 80.0
公債費	27	0.0	△ 42.6	48	0.0	77.8	0	0.0	△ 100.0
諸支出金	66,243	1.3	△ 31.7	35,088	0.6	△ 47.0	7,292	0.1	△ 79.2

資料:福祉保健部 介護福祉課

## 7 下水道事業特別会計決算額

## (1) 歳入

(単位:千円・%)

科目	平成20年度			平成21年度			平成22年度		
	決算額	構成比	増加率	決算額	構成比	増加率	決算額	構成比	増加率
総額	6,082,669	100.0	47.0	2,663,585	100.0	△ 56.2	3,019,935	100.0	13.4
使用料及び手数料	1,558,280	25.6	△ 0.4	1,542,253	57.9	△ 1.0	1,549,160	51.3	0.4
国庫支出金	55,800	0.9	△ 16.8	54,500	2.0	△ 2.3	114,500	3.8	110.1
都支出金	3,402	0.1	△ 0.5	2,880	0.1	△ 15.3	5,787	0.2	100.9
繰入金	1,095,889	18.0	△ 13.7	807,099	30.3	△ 26.4	1,102,073	36.5	36.5
諸収入	8,002	0.1	△ 81.9	35,344	1.3	341.7	52,218	1.7	47.7
市債	3,361,100	55.3	183.0	221,300	8.3	△ 93.4	196,000	6.5	△ 11.4
分担金及び負担金	196	0.0	△ 31.7	209	0.0	6.6	197	0.0	△ 5.7
繰越金	-	-	-	-	-	-	-	-	-

## (2) 歳出

(単位:千円・%)

科目	平成20年度			平成21年度			平成22年度		
	決算額	構成比	増加率	決算額	構成比	増加率	決算額	構成比	増加率
総額	6,082,669	100.0	47.0	2,663,585	100.0	△ 56.2	3,019,935.0	100.0	13.4
下水道費	1,308,390	21.5	12.0	1,157,047	43.4	△ 11.6	1,290,144.0	42.7	11.5
公債費	4,774,279	78.5	60.8	1,506,538	56.6	△ 68.4	1,729,791.0	57.3	14.8

資料:都市建設部 施設管理課 施設建設担当

## 8 普通会計決算の推移

(単位:千円)

区 分	平成20年度	平成21年度	平成22年度
(A) 歳入総額	33,008,103	36,107,446	37,983,273
(B) 歳出総額	32,144,075	34,824,881	36,870,720
(C) 歳入歳出差引総額	864,028	1,282,565	1,112,553
(D) 人口1人当たりの歳入(円)	288,014	314,651	331,381
(E) 人口1人当たりの歳出(円)	280,475	303,474	321,675
(F) 翌年度へ繰越すべき財源	44,105	80,830	25,100
(G) 実質収支(C)-(F)	819,923	1,201,735	1,087,453
(H) 単年度収支	△134,892	381,812	△114,282
(I) 積立金	481,409	410,681	619,614
(J) 繰上償還金	2,763	-	-
(K) 積立金取崩し額	801,736	813,896	-
(L) 実質単年度収支(L)=(H)+(I)+(J)-(K)	△452,456	△21,403	505,332

注) ※(D)(E)は昨年度末の人口

資料:財務部財政課

## 9 普通会計財源別歳入決算額

(単位:千円・%)

年 度	歳入決算額 A	自主財源 B	依存財源 C	自主財源比率 (B÷A)×100
平成 20 年度	33,008,103	20,092,993	12,915,110	60.9
21	36,107,446	19,499,028	16,608,418	54.0
22	37,983,273	19,963,206	18,020,067	52.6

資料:財務部 財政課

## 10 普通会計歳入歳出決算額及び市税収入額

(単位:千円)

年 度	歳入決算額 A	増加率 (%)	歳出決算額 B	増加率 (%)	市 税 収入済額 C	増加率 (%)	歳入に占める 市税の率(%) (C÷A)×100	歳出決算額	
								1人当り (年度末)	1世帯 当り
平成 20 年度	33,008,103	0.2	32,144,075	0.6	16,645,020	0.4	50.4	280	645
21	36,107,446	9.4	34,824,881	8.3	16,474,822	△ 1.0	45.6	303	692
22	37,983,273	5.2	36,870,720	5.9	16,212,243	△ 1.6	42.7	322	730

資料:財務部 財政課



## 11 普通会計歳入決算額

(単位:千円・%)

科 目	平成20年度			平成21年度			平成22年度		
	決 算 額	構 成 比	増 加 率	決 算 額	構 成 比	増 加 率	決 算 額	構 成 比	増 加 率
総 額	33,008,103	100	0.2	36,107,446	100	9.4	37,983,273	100	5.2
市 税	16,645,020	50.4	0.4	16,474,822	45.6	△ 1.0	16,212,243	42.7	△ 1.6
地方譲与税	232,938	0.7	△ 3.9	218,511	0.6	△ 6.2	212,253	0.6	△ 2.9
利子割交付金	153,923	0.5	△ 20.6	118,358	0.3	△ 23.1	117,263	0.3	△ 0.9
配当割交付金	44,860	0.1	△ 53.1	35,821	0.1	△ 20.1	44,209	0.1	23.4
株式等譲渡所得割交付金	15,551	0.0	△ 76.3	15,152	0.0	△ 2.6	13,592	0.0	△ 10.3
地方消費税交付金	1,006,708	3.0	△ 6.2	1,072,110	3.0	6.5	1,070,270	2.8	△ 0.2
自動車取得税交付金	232,116	0.7	△ 8.5	112,098	0.3	△ 51.7	125,963	0.3	12.4
地方特例交付金	228,939	0.7	145.6	213,002	0.6	△ 7.0	191,673	0.5	△ 10.0
地方交付税	2,220,484	6.7	17.3	2,196,273	6.1	△ 1.1	2,951,413	7.8	34.4
普通交付税	2,122,055	6.4	17.8	2,007,479	5.6	△ 5.4	2,772,878	7.3	38.1
特別交付税	98,429	0.3	8.1	188,794	0.5	91.8	178,535	0.5	△ 5.4
交通安全対策特別交付金	18,125	0.1	△ 11.3	18,574	0.1	2.5	17,600	0.0	△ 5.2
分担金及び負担金	189,688	0.6	14.0	200,785	0.6	5.9	199,618	0.5	△ 0.6
使用料及び手数料	453,420	1.4	△ 5.2	436,722	1.2	△ 3.7	423,507	1.1	△ 3.0
国庫支出金	2,898,830	8.8	3.4	5,597,857	15.5	93.1	5,442,109	14.3	△ 2.8
普通建設事業	-	-	-	69,965	0.2	-	229,860	0.6	-
そ の 他	2,898,830	8.8	5.5	5,497,968	15.2	89.7	5,212,249	13.7	△ 5.2
都支出金	4,480,336	13.6	△ 2.2	4,571,462	12.7	2.0	5,387,122	14.2	17.8
普通建設事業	922,104	2.8	△ 5.4	617,481	1.7	△ 33.0	1,164,949	3.1	88.7
そ の 他	3,558,232	10.8	△ 1.4	3,953,981	11.0	11.1	4,222,173	11.1	6.8
財産収入	445,665	1.4	309.2	248,907	0.7	△ 44.1	1,223,332	3.2	391.5
寄附金	125,025	0.4	138.0	19,933	0.1	△ 84.1	51,645	0.1	159.1
繰入金	929,239	2.8	△ 42.8	903,365	2.5	△ 2.8	205,599	0.5	△ 77.2
繰越金	995,185	3.0	4.8	864,028	2.4	△ 13.2	1,282,565	3.4	48.4
諸収入	309,751	0.9	△ 5.4	350,466	1.0	13.1	364,697	1.0	4.1
市 債	1,382,300	4.2	4.1	2,439,200	6.8	76.5	2,446,600	6.4	0.3

注) 構成比の比率表示単位未満について、四捨五入をしているため、構成比の計が総数と一致しない場合がある。

資料:財務部財政課

## 12 普通会計歳出決算額

(単位:千円・%)

科 目	平成20年度			平成21年度			平成22年度		
	決 算 額	構 成 比	増 加 率	決 算 額	構 成 比	増 加 率	決 算 額	構 成 比	増 加 率
総 額	32,144,075	100	0.6	34,824,881	100	8.3	36,870,720	100	5.9
人 件 費	8,006,866	24.9	△ 0.9	7,754,597	22.3	△ 3.2	6,144,764	16.7	△ 20.8
物 件 費	5,175,069	16.1	△ 5.9	5,641,884	16.2	9.0	5,333,710	14.5	△ 5.5
維持補修費	150,789	0.5	△ 14.0	131,470	0.4	△ 12.8	197,626	0.5	50.3
補 助 費 等	2,819,205	8.8	△ 3.4	4,805,487	13.8	70.5	4,326,421	11.7	△ 10.0
扶 助 費	6,567,292	20.4	6.9	7,179,486	20.6	9.3	9,302,554	25.2	29.6
積 立 金	729,740	2.3	70.0	476,833	1.4	△ 34.7	1,587,543	4.3	232.9
投資及び出資金貸付金	116,496	0.4	△ 20.1	102,389	0.3	△ 12.1	85,795	0.2	△ 16.2
公 債 費	3,218,676	10.0	1.0	3,137,696	9.0	△ 2.5	3,289,850	8.9	4.8
元利償還金	3,212,417	10.0	1.0	3,130,379	9.0	△ 2.6	3,277,329	8.9	4.7
一時借入金利子	6,259	0.0	36.7	7,317	0.0	16.9	12,521	0.0	71.1
繰 出 金	3,748,962	11.7	△ 1.4	3,557,500	10.2	△ 5.1	4,242,157	11.5	19.2
うち下水道事業繰出金	1,095,889	3.4	△ 13.7	807,099	2.3	△ 26.4	1,102,072	3.0	36.5
投資的経費	1,610,980	5.0	3.0	2,037,539	5.9	26.5	2,360,300	6.4	15.8
普通建設事業費	1,610,980	5.0	3.0	2,037,539	5.9	26.5	2,360,300	6.4	15.8
補助事業	-	-	皆減	137,845	0.4	皆増	606,219	1.6	339.8
単独事業	1,610,980	5.0	15.9	1,899,694	5.5	17.9	1,754,081	4.8	△ 7.7
その他	-	-	皆減	-	-	-	-	-	-
失業対策事業費	-	-	-	-	-	-	-	-	-

資料:財務部 財政課

## 13 普通会計目的別歳出決算額

(単位:千円・%)

科 目	平成20年度			平成21年度			平成22年度		
	決 算 額	構 成 比	増 加 率	決 算 額	構 成 比	増 加 率	決 算 額	構 成 比	増 加 率
総 額	32,144,075	100	0.6	34,824,881	100	8.3	36,870,720	100	5.9
議 会 費	310,804	1.0	△ 2.1	290,264	0.8	△ 6.6	275,662	0.7	△ 5.0
総 務 費	4,040,550	12.6	△ 0.2	5,909,915	17.0	46.3	4,303,633	11.7	△ 27.2
民 生 費	13,286,967	41.3	5.4	14,156,748	40.7	6.5	16,106,154	43.7	13.8
衛 生 費	2,692,446	8.4	△ 5.6	2,777,110	8.0	3.1	2,780,283	7.5	0.1
労 働 費	194,610	0.6	2.0	259,661	0.7	33.4	260,536	0.7	0.3
農 林 業 費	79,353	0.2	△ 6.7	59,457	0.2	△ 25.1	56,764	0.2	△ 4.5
商 工 費	191,496	0.6	27.1	160,207	0.5	△ 16.3	143,493	0.4	△ 10.4
土 木 費	3,197,963	9.9	△ 5.0	2,330,566	6.7	△ 27.1	3,665,229	9.9	57.3
消 防 費	1,341,509	4.2	△ 1.4	1,910,809	5.5	42.4	1,781,675	4.8	△ 6.8
教 育 費	3,589,701	11.2	△ 4.9	3,832,448	11.0	6.8	4,207,441	11.4	9.8
公 債 費	3,218,676	10.0	1.0	3,137,696	9.0	△ 2.5	3,289,850	8.9	4.8
諸 支 出 金	-	-	-	-	-	-	-	-	-
災 害 復 旧 費	-	-	-	-	-	-	-	-	-

資料:財務部 財政課

## 14 普通会計決算概況（多摩全市）

（平成22年度末）

市名	歳入総額 (千円)	歳出総額 (千円)	地方交付税 (千円)	実質収支比率 (%)	公債費比率 (%)	財政力指数	経常収支比率 (%)	職員数	
								職員総数 (人)	うち一般職員 (人)
八王子市	195,508,937	193,664,900	5,366,239	1.7	8.6	1.000	84.7	2,686	2,679
立川市	69,129,360	66,402,626	33,973	6.0	7.8	1.196	92.4	1,075	1,069
武蔵野市	61,778,570	59,094,498	21,419	6.8	1.8	1.547	88.6	890	886
三鷹市	64,071,102	62,513,017	29,284	3.6	7.9	1.205	90.4	960	959
青梅市	56,992,633	56,070,294	3,197,129	2.7	2.7	0.929	93.3	658	658
府中市	93,497,214	90,564,141	65,572	5.9	4.2	1.280	87.2	1,176	1,158
昭島市	41,133,904	40,559,384	516,528	2.7	6.0	1.063	94.1	600	599
調布市	79,759,604	76,700,327	72,167	6.1	4.4	1.309	92.2	1,173	1,172
町田市	136,196,806	132,713,456	317,989	4.2	3.0	1.097	89.4	2,008	2,002
小金井市	39,199,256	38,022,545	91,824	4.9	7.7	1.120	96.7	643	643
小平市	56,233,280	55,550,163	1,407,175	2.0	8.8	1.030	97.2	863	861
日野市	60,642,811	58,558,766	1,542,151	6.0	6.0	1.016	95.5	956	934
東村山市	48,102,073	47,260,992	3,788,318	3.2	9.2	0.848	89.0	758	758
国分寺市	42,019,326	41,150,863	324,532	3.7	9.6	1.059	101.5	658	657
国立市	25,817,016	25,425,881	313,888	2.4	6.9	1.043	96.4	395	395
福生市	21,940,240	21,554,307	2,827,978	2.7	5.1	0.765	94.5	340	339
狛江市	25,250,206	24,253,662	1,834,933	6.7	12.4	0.895	91.1	426	424
東大和市	27,902,875	27,032,768	1,699,386	4.4	8.3	0.910	90.8	422	422
清瀬市	27,655,410	26,994,279	3,733,461	4.1	9.1	0.707	93.3	394	393
東久留米市	37,983,273	36,870,720	2,951,413	5.2	9.5	0.848	94.7	578	577
武蔵村山市	26,306,379	25,496,644	1,771,412	4.1	6.5	0.870	96.2	348	348
多摩市	51,028,398	49,509,361	80,522	4.6	4.2	1.191	95.2	756	755
稲城市	31,135,509	30,080,806	1,349,603	4.1	5.5	0.943	81.7	485	407
羽村市	20,710,102	20,215,761	456,630	4.3	6.1	1.055	97.5	319	318
あきる野市	29,458,956	28,868,687	4,137,503	3.2	11.9	0.762	94.9	402	400
西東京市	68,044,495	66,533,799	4,684,671	3.1	6.3	0.936	87.2	993	991

資料:財務部 財政課

注) 一般職員とは、職員のうち公営事業(当市の場合、国民健康保険事業、後期高齢者医療事業、下水道事業、介護保険事業をいう。)に従事する職員を除いたものをいう。

## 15 地方交付税

(単位:千円)

区 分	平成20年度	平成21年度	平成22年度
基準財政需要額	15,307,653	15,145,081	15,094,076
基準財政収入額	13,178,886	13,123,982	12,327,303
普通交付税交付基準額	2,128,767	2,021,099	2,766,773
需要額1人当たり額(円)	133,568	132,149	131,687
交付金決定額	2,220,484	2,196,273	2,951,413
普通交付税	2,122,055	2,007,479	2,772,878
特別交付税	98,429	188,794	178,535
前年度末の人口(人)	114,606	114,606	114,621

資料:財務部 財政課

## 16 市債の借入状況

(単位:千円)

(平成22年度末)

目的別借入	借入現在高		借入先別	借入現在高	
		構成比 (%)			構成比 (%)
総 額	42,529,448	100.0	総 額	42,529,448	100.0
総 務 債	1,967,124	4.6	財務省財政融資資金	17,569,807	41.3
民 生 債	1,320,513	3.1	日本郵政公社東京支社	2,906,118	6.9
衛 生 債	764,719	1.8	東 京 都	4,556,811	10.7
商 工 債	-	-	その他金融機関	7,138,627	16.8
土 木 債	4,644,428	10.9	保 険 会 社 等	1,411,521	3.3
消 防 債	335,692	0.8	財団法人 東京都区市町村振興協会	1,029,761	2.4
教 育 債	2,554,468	6.0	市町村職員共済組合	-	-
下 水 道 債	16,483,573	38.8	社団法人 全国市有物件災害共済会	53,944	0.1
そ の 他 (減税・臨時税収補てん債等)	14,458,931	34.0	地方公共団体金融機構	7,862,859	18.5
			特 定 資 金	-	-

資料:財務部 財政課

## 17 市税の収入状況

年度	予算額 (千円)	調定額 (千円)	純収入額 (千円)	増加率 (%)	純収入額の対 元年度指数 (%)×100	1世帯当たり 負担額 (円)	1人当たり 負担額 (円)
平成18年度	15,573,028	16,328,650	15,594,507	2.0	110	332,902	143,078
19	16,883,752	17,316,034	16,581,220	6.3	117	355,427	151,730
20	16,713,584	17,363,524	16,643,267	0.4	117	352,087	151,912
21	16,492,131	17,177,296	16,473,111	△ 1.0	116	344,593	149,881
22	16,026,549	16,863,782	16,206,365	△ 1.6	114	335,231	146,956

注) 各年4月1日現在の世帯及び人口を基に算出した

資料:財務部 納税課

## 18 税目別市税純収入額の推移

(単位:千円)

科 目		平成18年度	平成19年度	平成20年度	平成21年度	平成22年度
総 額	収入額	15,594,507	16,581,220	16,643,267	16,473,111	16,206,365
	増加率(%)	2.0	6.3	0.4	△ 1.0	△ 1.6
	構成比(%)	100	100	100	100	100
市民税	収入額	7,664,019	8,627,527	8,621,055	8,365,030	7,968,355
	増加率(%)	7.6	12.6	△ 0.1	△ 3.0	△ 4.7
	構成比(%)	49.1	52.0	51.8	50.8	49.2
固定資産税	収入額	5,892,955	5,958,147	6,039,521	6,131,727	6,231,928
	増加率(%)	△ 3.3	1.1	1.4	1.5	1.6
	構成比(%)	37.8	35.9	36.3	37.2	38.4
軽自動車税	収入額	61,389	63,119	64,687	65,870	66,779
	増加率(%)	5.1	2.8	2.5	1.8	1.4
	構成比(%)	0.4	0.4	0.4	0.4	0.4
特別土地 保有税	収入額	-	-	-	-	-
	増加率(%)	-	-	-	-	-
	構成比(%)	-	-	-	-	-
都市計画税	収入額	1,338,651	1,346,093	1,371,009	1,382,913	1,395,816
	増加率(%)	△ 3.1	0.6	1.9	0.9	0.9
	構成比(%)	8.6	8.1	8.2	8.4	8.6
市たばこ税	収入額	637,493	586,334	546,995	527,571	543,487
	増加率(%)	1.1	△ 8.0	△ 6.7	△ 3.6	3.0
	構成比(%)	4.1	3.6	3.3	3.2	3.4

資料:財務部 納税課

## 19 市税徴収状況

(単位:千円・%)

税目	年度	区分	予算額	調定額	純収入額	未収入額	収入割合	
							予算比	調定比
市民税	20	総額	8,695,580	9,106,621	8,621,055	438,990	99.1	94.7
		現年課税	8,579,394	8,655,429	8,479,018	175,427	98.8	98.0
		滞納繰越	116,186	451,192	142,037	263,563	122.2	31.5
	21	総額	8,478,866	8,851,497	8,365,030	433,880	98.7	94.5
		現年課税	8,363,088	8,432,002	8,240,469	188,678	98.5	97.7
		滞納繰越	115,778	419,495	124,561	245,202	107.6	29.7
	22	総額	7,887,431	8,417,555	7,968,355	393,475	101.0	94.7
		現年課税	7,760,786	7,983,618	7,829,903	153,003	100.9	98.1
		滞納繰越	126,645	433,937	138,452	240,472	109.3	31.9
固定資産税	20	総額	6,022,102	6,225,113	6,039,521	169,632	100.3	97.0
		現年課税	5,923,975	6,034,237	5,971,536	61,919	100.8	99.0
		滞納繰越	98,127	190,876	67,985	107,713	69.3	35.6
	21	総額	6,054,896	6,304,154	6,131,727	162,743	101.3	97.3
		現年課税	5,966,392	6,134,261	6,064,211	69,600	101.6	98.9
		滞納繰越	88,504	169,893	67,516	93,143	76.3	39.7
	22	総額	6,153,814	6,396,843	6,231,928	155,085	101.3	97.4
		現年課税	6,100,870	6,233,883	6,166,829	66,913	101.1	98.9
		滞納繰越	52,944	162,960	65,099	88,172	123.0	39.9
軽自動車税	20	総額	66,561	69,860	64,687	4,138	97.2	92.6
		現年課税	65,392	65,066	63,194	1,858	96.6	97.1
		滞納繰越	1,169	4,794	1,493	2,280	127.7	31.1
	21	総額	68,897	70,734	65,870	4,064	95.6	93.1
		現年課税	67,731	66,599	64,666	1,900	95.5	97.1
		滞納繰越	1,166	4,135	1,204	2,164	103.3	29.1
	22	総額	69,723	71,671	66,779	4,110	95.8	93.2
		現年課税	68,473	67,615	65,494	2,085	95.6	96.9
		滞納繰越	1,250	4,056	1,285	2,025	102.8	31.7
都市計画税	20	総額	1,361,973	1,414,935	1,371,009	40,151	100.7	96.9
		現年課税	1,339,944	1,369,780	1,354,926	14,670	101.1	98.9
		滞納繰越	22,029	45,155	16,083	25,481	73.0	35.6
	21	総額	1,369,731	1,423,340	1,382,913	38,153	101.0	97.2
		現年課税	1,349,850	1,383,450	1,367,061	16,284	101.3	98.8
		滞納繰越	19,881	39,890	15,852	21,869	79.7	39.7
	22	総額	1,383,796	1,434,226	1,395,816	36,121	100.9	97.3
		現年課税	1,371,482	1,396,289	1,380,661	15,595	100.7	98.9
		滞納繰越	12,314	37,937	15,155	20,526	123.1	39.9
市たばこ税	20	総額	567,368	546,995	546,995	-	96.4	100.0
		現年課税	567,368	546,995	546,995	-	96.4	100.0
		滞納繰越	-	-	-	-	-	-
	21	総額	519,741	527,571	527,571	-	101.5	100.0
		現年課税	519,741	527,571	527,571	-	101.5	100.0
		滞納繰越	-	-	-	-	-	-
	22	総額	531,785	543,487	543,487	-	102.2	100.0
		現年課税	531,785	543,487	543,487	-	102.2	100.0
		滞納繰越	-	-	-	-	-	-

資料:財務部 納税課

## 20 市税決算額

(単位:千円)

市名	人口 平成23年3 月31日現在	税総額		市民税		固定 資産税	軽自動 車税	市町村 たばこ税
		総額	住民一人 当り(円)	個人	法人			
八王子市	553,788	88,697,864	160,166	35,081,887	5,855,900	35,564,574	463,941	3,052,265
立川市	174,913	36,757,019	210,145	11,889,022	4,934,826	15,897,402	123,267	1,146,202
武蔵野市	136,003	36,506,881	268,427	15,031,642	2,603,379	14,909,164	36,207	937,740
三鷹市	176,462	34,116,347	193,335	16,027,739	1,341,802	13,007,795	67,207	807,893
青梅市	138,315	20,780,779	150,242	7,673,580	1,554,483	8,973,038	173,241	790,713
府中市	246,682	47,551,069	192,763	18,449,744	3,031,134	21,451,038	117,800	1,321,150
昭島市	111,445	18,597,900	166,880	6,732,744	988,480	8,584,950	84,905	704,517
調布市	217,816	56,568,093	259,706	18,187,230	4,191,078	15,777,689	83,214	15,200,571
町田市	419,695	66,367,339	158,132	29,567,388	3,475,533	25,508,530	272,804	1,993,389
小金井市	113,275	19,533,595	172,444	9,852,736	619,723	6,870,714	39,942	430,982
小平市	179,412	28,645,582	159,664	12,646,677	926,712	11,674,530	86,594	799,978
日野市	175,262	28,343,113	161,719	12,088,989	1,887,990	11,346,571	101,733	741,550
東村山市	151,062	19,993,568	132,353	9,141,387	662,466	7,850,652	85,349	635,651
国分寺市	115,636	21,724,372	187,869	10,238,731	794,612	7,947,719	44,913	845,067
国立市	72,956	14,169,097	194,214	6,587,752	594,530	5,378,206	31,250	368,952
福生市	57,493	8,100,369	140,893	3,365,301	319,950	3,229,701	57,351	369,643
狛江市	75,918	11,467,646	151,053	5,976,822	337,200	3,917,189	30,516	288,203
東大和市	83,413	12,071,154	144,715	4,966,728	528,406	5,060,582	67,241	467,581
清瀬市	72,929	9,094,859	124,708	4,300,753	261,985	3,463,429	44,461	331,578
東久留米市	114,621	16,212,243	141,442	7,354,970	618,453	6,232,556	66,815	543,487
武蔵村山市	70,423	9,994,583	141,922	3,386,281	530,020	4,706,794	88,858	420,135
多摩市	144,905	27,888,792	192,463	10,596,817	1,921,269	12,570,872	75,429	751,867
稲城市	83,903	13,699,016	163,272	6,010,689	463,727	5,648,898	44,109	381,646
羽村市	56,027	10,475,477	186,972	3,357,102	478,786	5,044,434	60,515	694,557
あきる野市	81,159	10,549,758	129,989	4,340,964	371,643	4,489,047	133,598	378,105
西東京市	194,369	29,725,348	152,933	13,948,773	1,504,987	11,000,914	76,957	869,677

資料:財務部 財政課

## 多摩全市比較

(平成22年度末)

鉦産税	特別土地 保有税	法定外 普通税	都市計画税	事業所税	入湯税	旧法に よる税	徴収率(%)		
							現年 課税分	滞納 繰越分	合計
-	-	-	6,942,039	1,737,258	-	-	98.4	28.0	94.5
-	-	-	2,766,300	-	-	-	98.7	29.2	96.5
-	-	-	2,381,679	607,070	-	-	98.4	20.3	93.8
-	-	-	2,428,824	433,043	2,044	-	98.4	26.3	94.5
7	-	-	1,608,954	-	6,763	-	97.6	19.8	91.4
-	-	-	3,180,203	-	-	-	98.3	28.7	95.2
-	-	-	1,502,304	-	-	-	98.7	23.8	94.8
-	-	-	3,125,183	-	3,128	-	98.5	29.5	95.8
-	14,737	-	4,736,118	798,840	-	-	98.2	26.4	95.0
-	-	-	1,719,498	-	-	-	98.2	26.9	95.1
-	-	-	2,511,091	-	-	-	98.7	24.7	95.4
-	-	-	2,176,280	-	-	-	98.8	24.8	96.0
-	-	-	1,618,063	-	-	-	98.0	23.6	93.3
-	-	-	1,853,330	-	-	-	99.0	27.7	96.4
-	-	-	1,208,407	-	-	-	98.8	42.6	96.9
-	144,631	-	613,792	-	-	-	97.4	33.0	93.5
-	-	-	917,716	-	-	-	98.2	30.6	94.9
-	-	-	980,616	-	-	-	98.0	27.0	94.1
-	-	-	692,653	-	-	-	98.0	36.9	95.8
-	-	-	1,395,962	-	-	-	98.6	34.5	96.1
-	-	-	862,494	-	1	-	97.7	24.6	93.6
-	-	-	1,972,538	-	-	-	98.9	30.6	96.7
-	-	-	1,149,947	-	-	-	98.8	21.8	95.5
-	-	-	840,083	-	-	-	98.6	28.7	95.5
-	-	-	831,416	-	4,985	-	98.2	29.6	95.6
-	-	-	2,324,040	-	-	-	98.4	29.3	95.3



## 21 市民税 課税標準段階別納税義務者数、所得額及び所得割税額

## (1) 総括

(単位:千円)

(平成23年7月1日現在)

課税標準額の段階(注1)	納税義務者数 (人)	総所得金額等 (注2) A	所得控除額 B	課税標準額 C=(A-B)	算出税額 D	税額控除額(税額調整額を含む) E	配当割額及び株式等譲渡所得割額の控除額 F	所得割税額 D-E-F
合計	52,262	180,887,218	60,626,929	120,260,289	7,043,982	217,158	5,391	6,821,433
10万円以下の金額	1,913	2,923,326	1,156,061	1,767,265	54,521	2,286	24	52,211
10万円超え100万円以下	15,958	22,807,099	13,230,712	9,576,387	559,005	50,236	779	507,990
100万円超え200万円以下	15,208	37,898,695	15,303,222	22,595,473	1,338,416	80,331	1,131	1,256,954
200万円超え300万円以下	7,851	30,085,588	10,220,439	19,865,149	1,171,042	52,439	554	1,118,049
300万円超え400万円以下	4,313	22,500,372	7,019,424	15,480,948	911,330	17,799	567	892,964
400万円超え550万円以下	3,658	23,858,718	6,684,433	17,174,285	1,022,700	6,533	761	1,015,406
550万円超え700万円以下	1,474	12,056,434	2,988,145	9,068,289	543,838	2,565	149	541,124
700万円超え1,000万円以下	1,051	11,071,710	2,229,407	8,842,303	524,187	2,197	214	521,776
1,000万円を超える金額	836	17,685,276	1,795,086	15,890,190	918,943	2,772	1,212	914,959

注1) 課税標準額の段階区分は総合課税分の金額による

注2) 給与等の総合課税分と長期譲渡所得等の分離課税分を合計したもの

## (2) 総合課税分

(単位:千円)

(平成23年7月1日現在)

課税標準額の段階(注1)	納税義務者数 (人)	総所得金額等 (注2) A	所得控除額 B	課税標準額 C=(A-B)	算出税額 D	税率 D÷C (%)	税額控除額(税額調整額を含む) E	配当割額及び株式等譲渡所得割額の控除額 F	所得割税額 D-E-F
合計	51,907	173,753,007	60,220,942	113,532,065	6,809,833	6.00	216,208	4,359	6,589,266
10万円以下の金額	1,813	1,175,943	1,085,460	90,483	5,353	5.92	2,254	3	3,096
10万円超え100万円以下	15,900	22,246,168	13,172,762	9,073,406	543,774	5.99	50,051	546	493,177
100万円超え200万円以下	15,151	37,211,369	15,242,133	21,969,236	1,317,539	6.00	80,109	875	1,236,555
200万円超え300万円以下	7,813	29,262,060	10,175,284	19,086,776	1,144,889	6.00	52,289	457	1,092,143
300万円超え400万円以下	4,283	21,786,929	6,979,205	14,807,724	888,293	6.00	17,719	487	870,087
400万円超え550万円以下	3,635	23,486,414	6,645,549	16,840,865	1,010,302	6.00	6,498	595	1,003,209
550万円超え700万円以下	1,464	11,971,096	2,969,826	9,001,270	540,017	6.00	2,529	135	537,353
700万円超え1,000万円以下	1,040	10,749,503	2,212,532	8,536,971	512,177	6.00	2,075	214	509,888
1,000万円を超える金額	808	15,863,525	1,738,191	14,125,334	847,489	6.00	2,684	1,047	843,758

注1) 課税標準額の段階区分は総合課税分の金額による

注2) 総所得金額、山林所得金額及び退職所得金額の合計

資料:財務部 課税課

(3) 分離課税分

(単位:千円)

(平成23年7月1日現在)

課税標準額の段階(注)	納税義務者数(人)	分離課税者の所得金額内訳						分離課税者の所得金額合計 A	所得控除額 B	課税標準額 A-B	算出税額 C	税額調整額を含まない額 D	渡配当所得割額及び株式等譲渡所得割額 E	所得割税額 C-D-E
		給与ほか総合課税分の所得金額	額分離に係る長期譲渡所得金額	額分離に係る短期譲渡所得金額	株式等に係る譲渡所得金額	配当株式等に係る金額	先物取引に係る雑所得金額							
合計	355	1,679,941	4,745,342	16,453	668,455	9,440	14,580	7,134,211	405,987	6,728,224	234,149	950	1,032	232,167
10万円以下	100	27,676	1,652,179	27	64,525	-	2,976	1,747,383	70,601	1,676,782	49,168	32	21	49,115
10万円超え 100万円以下	58	92,687	384,490	1,823	77,733	2,537	1,661	560,931	57,950	502,981	15,231	185	233	14,813
100万円超え 200万円以下	57	145,379	518,143	-	20,754	2,281	769	687,326	61,089	626,237	20,877	222	256	20,399
200万円超え 300万円以下	38	137,150	660,940	10,464	12,010	184	2,780	823,528	45,155	778,373	26,153	150	97	25,906
300万円超え 400万円以下	30	144,478	479,200	-	89,207	365	193	713,443	40,219	673,224	23,037	80	80	22,877
400万円超え 550万円以下	23	146,132	210,116	-	13,709	1,254	1,093	372,304	38,884	333,420	12,398	35	166	12,197
550万円超え 700万円以下	10	78,949	2,251	-	34	627	3,477	85,338	18,319	67,019	3,821	36	14	3,771
700万円超え 1,000万円以下	11	112,549	191,626	293	17,739	-	-	322,207	16,875	305,332	12,010	122	-	11,888
1,000万円超え	28	794,941	646,397	3,846	372,744	2,192	1,631	1,821,751	56,895	1,764,856	71,454	88	165	71,201
うち給与所得者 (再掲)	84	659,208	26,782	6,444	28,393	2,054	8,041	730,922	133,844	597,078	33,479	263	283	32,933

注) 課税標準額の段階区分は総合課税分の金額による

資料:財務部 課税課

## 22 土地の地目別地積

(単位:㎡)

項目		平成19年度	平成20年度	平成21年度	平成22年度	平成23年度
合計	評価総地積	8,544,497	8,542,524	8,535,874	8,535,218	8,533,875
	課税総地積	8,485,747	8,481,146	8,474,586	8,468,346	8,458,629
	評価総筆数	47,710	48,174	48,514	48,735	48,949
	課税総筆数	47,457	47,923	48,267	48,479	48,683
田	評価総地積	-	-	-	-	-
	課税総地積	-	-	-	-	-
	評価総筆数	-	-	-	-	-
	課税総筆数	-	-	-	-	-
畑	評価総地積	1,867,892	1,850,267	1,828,035	1,804,677	1,788,745
	課税総地積	1,810,466	1,789,941	1,767,711	1,738,768	1,714,603
	評価総筆数	2,635	2,611	2,560	2,517	2,493
	課税総筆数	2,568	2,542	2,492	2,436	2,408
宅地	評価総地積	6,387,465	6,403,081	6,423,304	6,444,232	6,465,111
	課税総地積	6,386,172	6,402,061	6,422,373	6,443,302	6,464,121
	評価総筆数	44,286	44,766	45,168	45,430	45,678
	課税総筆数	44,115	44,600	45,006	45,273	45,516
山	評価総地積	65,973	63,444	61,306	58,348	57,781
	課税総地積	65,966	63,437	61,299	58,341	57,774
林	評価総筆数	89	86	79	76	76
	課税総筆数	88	85	78	75	75

注)その他の地目があるため、合計と内訳の数字は一致しない

資料:財務部 課税課

## 23 土地にかかる提示平均価額

(単位:円)

年度	田	畑	宅地	山林
	(1,000㎡)	(1,000㎡)	(㎡)	(1,000㎡)
平成 19 年度	-	88,114	118,174	57,021
20	-	88,100	118,307	57,022
21	-	88,093	132,272	57,022
22	-	88,086	121,235	57,022
23	-	88,139	117,356	57,048

注)宅地については坪(3.3㎡)から(㎡)表示に変更した

資料:財務部課税課

## 24 家屋にかかる提示平均価額

(単位:円)

年度	木造家屋	非木造家屋
	(㎡)	(㎡)
平成 19 年度	29,555	45,762
20	30,656	47,159
21	28,824	47,451
22	29,650	47,726
23	30,681	48,541

資料:財務部課税課

## 25 市民税・固定資産税・その他諸税の納税義務者数

(単位:人)

年 度	市 民 税				固定資産税		
	個人均等割 納 税 義務者数	法人均等割 納 税 義務者数	所 得 割 納 税 義務者数	法人税割 納 税 者 数	納税義務者数		
					土 地	家 屋	償却資産
平成 19 年度	53,981	2,365	52,300	801	27,784	27,401	600
20	54,872	2,332	53,215	762	28,170	27,729	584
21	55,287	2,313	53,506	805	28,561	28,098	566
22	54,489	2,289	52,511	710	28,913	28,422	571
23	54,277	2,283	52,262	670	29,230	28,709	584

資料:財務部課税課

## 26 一人当たりの市税額

(単位:円)

区 分		平成18年度	平成19年度	平成20年度	平成21年度	平成22年度
総 額	調 定 額	15,355,098,509	16,420,546,915	16,427,403,996	16,302,076,172	15,988,752,994
	一 人 当 たり	132,226	141,561	141,472	139,964	137,149
市 民 税	調 定 額	7,703,936,406	8,713,157,457	8,655,428,058	8,432,001,948	7,983,617,863
	一 人 当 たり	66,340	75,116	74,540	72,394	68,482
固定資産税	調 定 額	5,620,874,700	5,710,853,700	5,790,134,700	5,892,453,800	5,997,744,700
	一 人 当 たり	48,402	49,240	49,864	50,590	51,447
都市計画税	調 定 額	1,330,891,900	1,346,754,200	1,369,780,100	1,383,450,000	1,396,288,500
	一 人 当 たり	11,460	11,612	11,796	11,877	11,977
軽自動車税	調 定 額	61,902,300	63,447,700	65,066,300	66,599,400	67,614,900
	一 人 当 たり	533	546	560	571	579
電気・ガス税	調 定 額	-	-	-	-	-
	一 人 当 たり	-	-	-	-	-
市たばこ税	調 定 額	637,493,203	586,333,858	546,994,838	527,571,024	543,487,031
	一 人 当 たり	5,489	5,054	4,710	4,529	4,661

注)平成18年度より「一人当たり」は、外国人を含む人口により算出

資料:財務部課税課

## 27 市民所得の推移

区分		総額	給与	営業	農業	その他	譲渡所得	人口1人当たり所得額
平成 19 年度	総所得金額 (千円)	196,547,434	151,845,508	8,416,332	21,534	24,000,223	12,263,837	-
	所得人員 (人)	52,300	40,019	2,448	10	9,085	738	-
	一人当たり所得額 (円)	3,758,077	3,794,335	3,438,044	2,153,400	2,641,742	16,617,665	1,694,432
20	総所得金額 (千円)	198,012,856	153,647,162	8,721,997	33,671	24,252,909	11,357,117	-
	所得人員 (人)	53,215	40,722	2,459	12	9,267	755	-
	一人当たり所得額 (円)	3,720,997	3,773,075	3,546,969	2,805,917	2,617,126	15,042,539	1,705,287
21	総所得金額 (千円)	194,886,295	154,280,105	8,212,113	14,070	24,665,660	7,714,347	-
	所得人員 (人)	53,506	41,221	2,385	6	9,489	405	-
	一人当たり所得額 (円)	3,642,326	3,742,755	3,443,234	2,345,000	2,599,395	19,047,770	1,673,232
22	総所得金額 (千円)	183,273,602	145,608,568	7,226,398	25,464	24,057,539	6,355,633	-
	所得人員 (人)	52,511	40,348	2,206	7	9,643	307	-
	一人当たり所得額 (円)	3,490,194	3,608,817	3,275,792	3,637,714	2,494,818	20,702,387	1,575,656
23	総所得金額 (千円)	180,887,218	142,389,688	7,375,708	40,634	23,946,977	7,134,211	-
	所得人員 (人)	52,262	39,837	2,233	12	9,825	355	-
	一人当たり所得額 (円)	3,461,161	3,574,308	3,303,049	3,386,167	2,437,351	20,096,369	1,552,027

注)平成18年度より「人口1人当たりの所得額」は、外国人を含む人口により算出

資料:財務部課税課