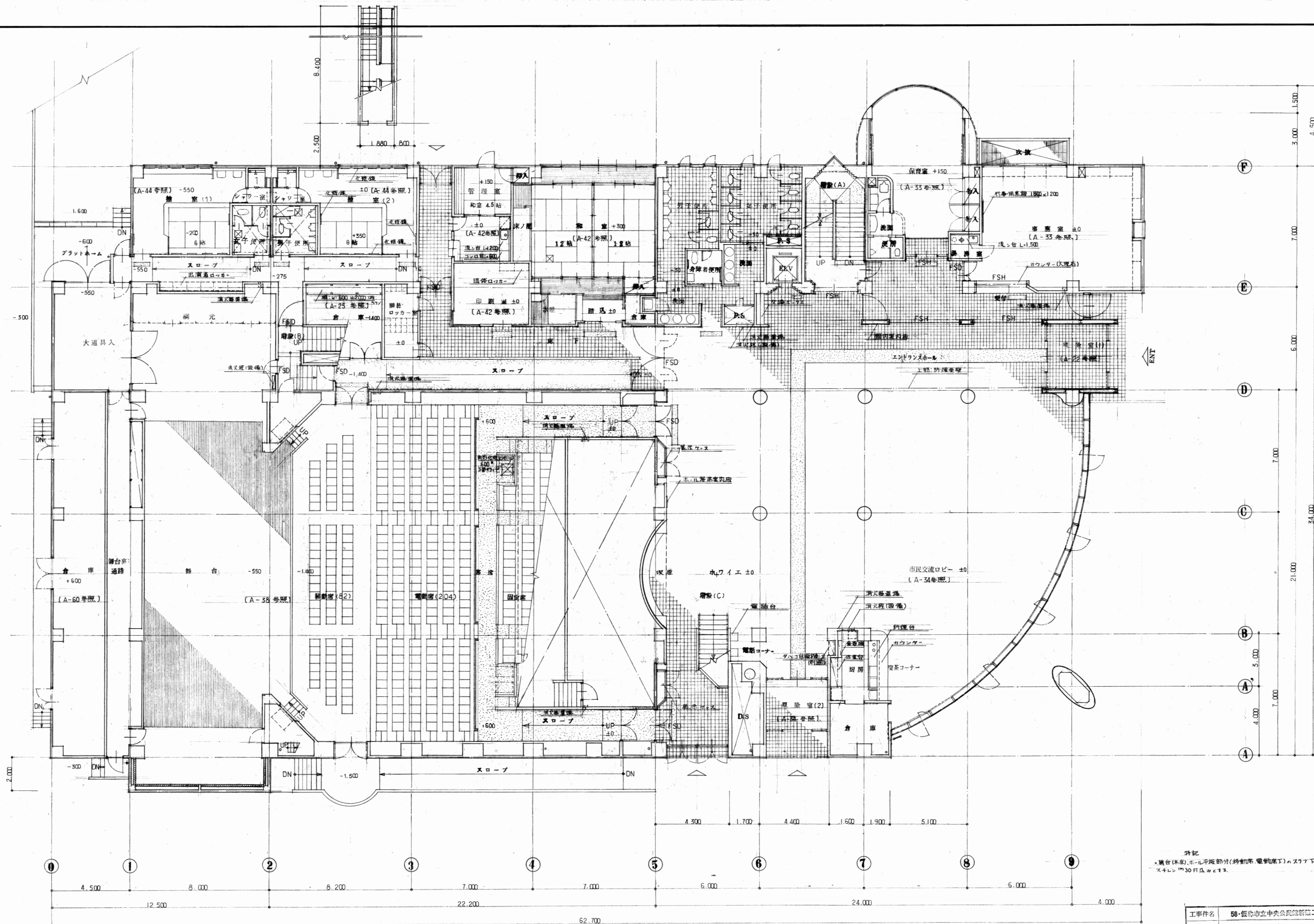


地下1階 平面図 S:1:100

- 補記
1. 汚水槽・雑排水槽・消火水槽は100%内水で全量確保。
 2. 音楽室・調理実習室・制作室はスラットはF&Mボイスレイン70%打返。
 3. 地階2車庫内(⑤~⑩間)は内水貯留槽。

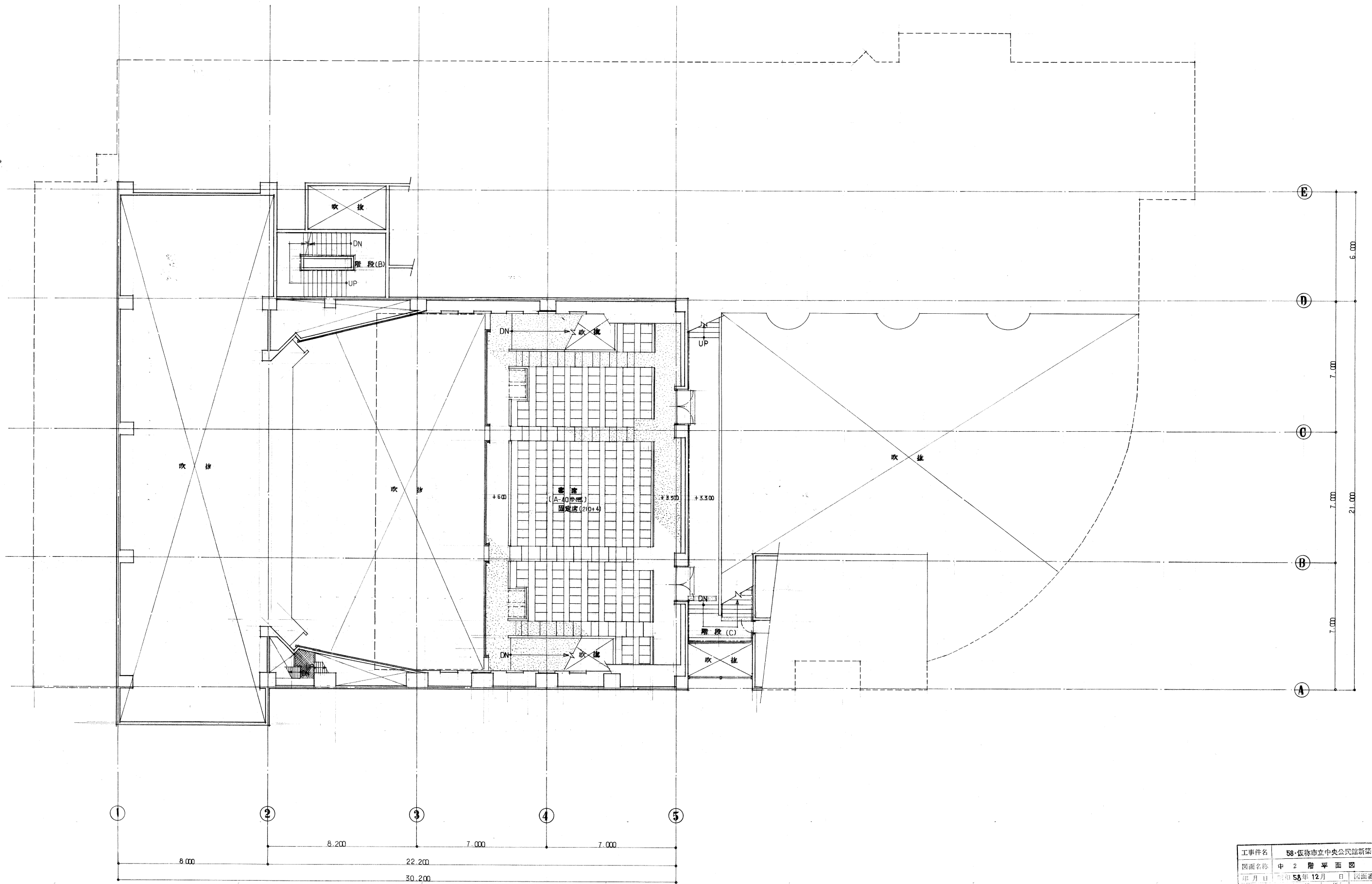
工事件名	58・飯沼市立中央公民館新築工事		
図面名称	地階平面図		
年月日	昭和58年12月	日	図面番号
課長	部長	係長	A
			11
町立中央公民館建設部工事課			



1階 平面図 S3:100

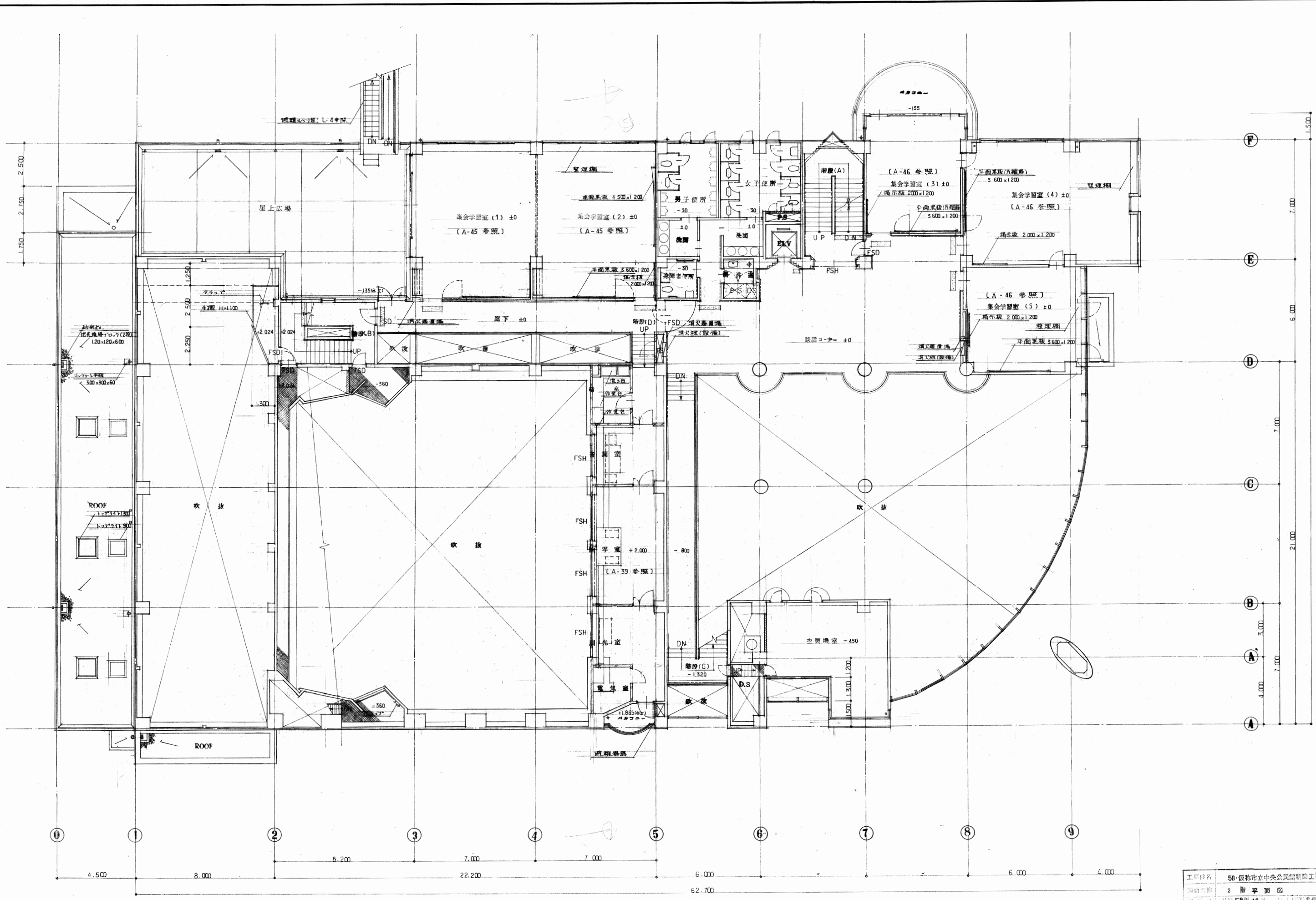
特記
= 舞台(床)・ホール(床)部分(移動床・電動床)・スチール下フォーム・スチール30打瓦敷き等。

工事名	58・佐賀市立中央公民館新築工事		
図面名称	1階平面図	図面番号	縮尺
年月日	昭和58年12月	日	
課長	係長	係	
		A	12
佐賀県立中央公民館建設部工務課			



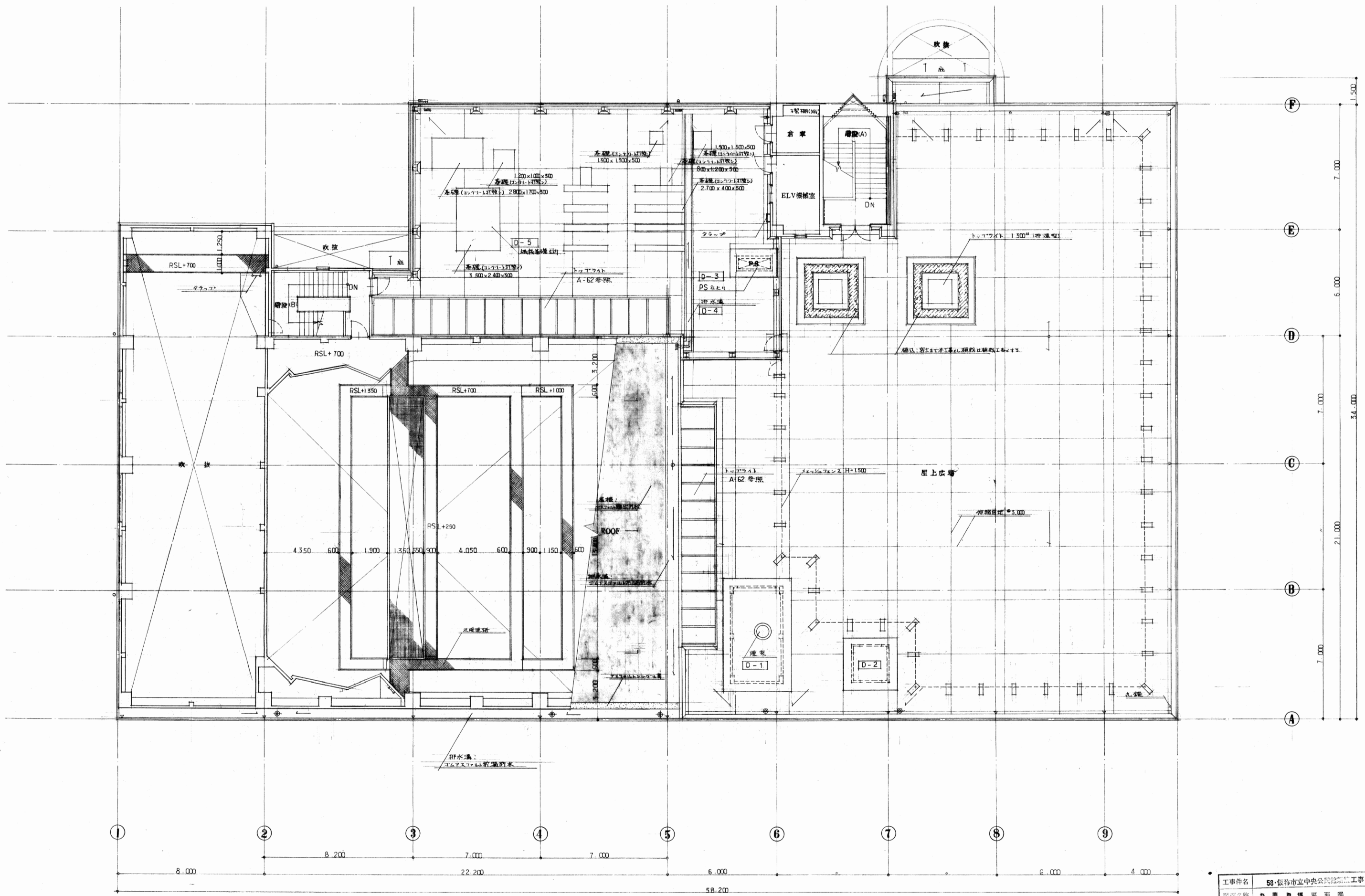
中 2 階 平 面 図 S:1:100

工事件名	58-飯塚市立中央公民館新築工事		
図面名称	中 2 階 平 面 図		
年月日	昭和 58 年 12 月 日	図面番号	縮 尺
設計係	係	A	1/100
13			飯塚市建設部工事課



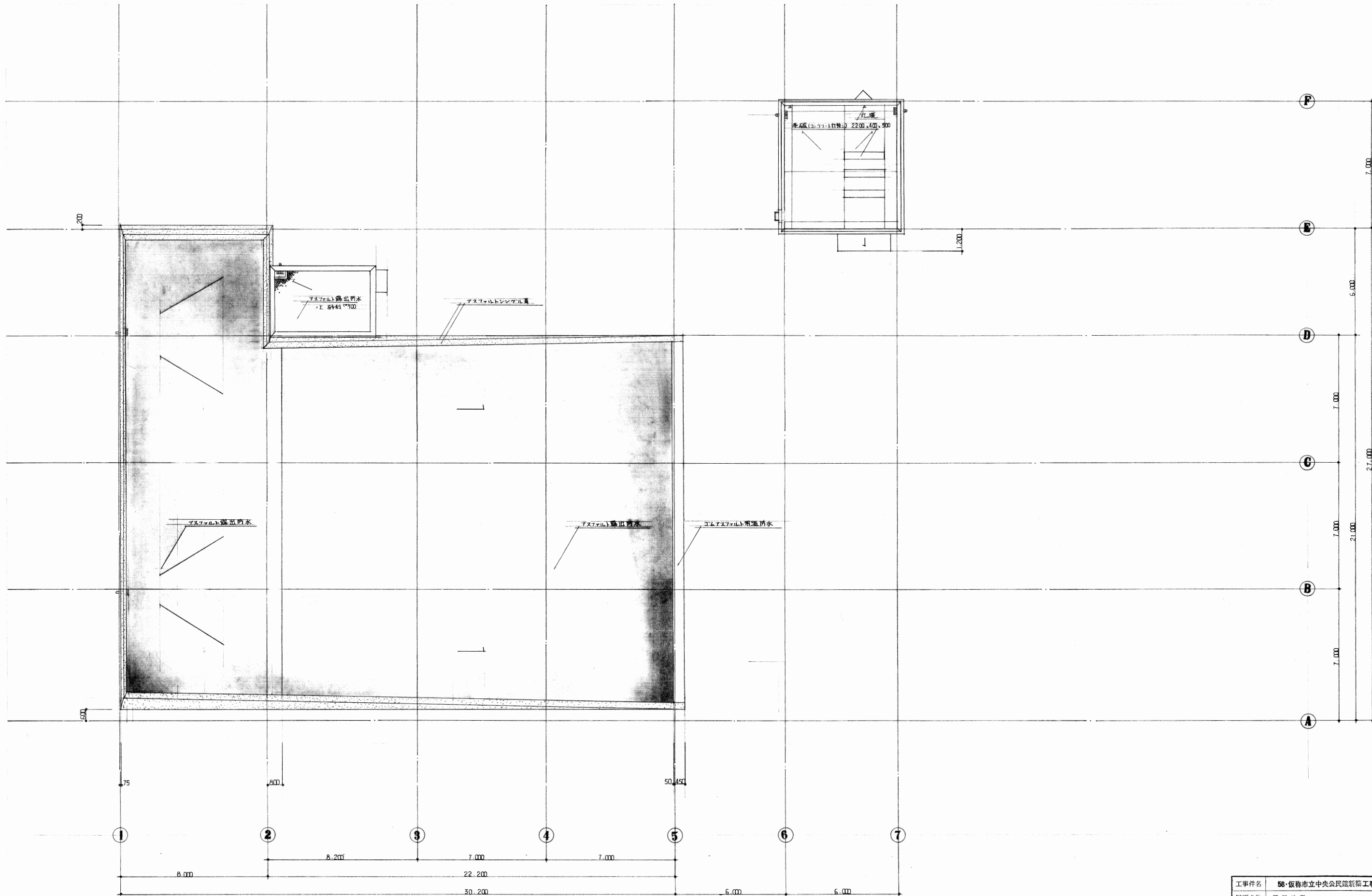
5:1:100

工事番号	58-飯橋市立中央公民館新築工事
図面名称	2階平面図
年月日	昭和58年12月
図面番号	A
縮尺	1/4
縮尺	5:1:100
飯橋市立中央公民館新築工事課	



R階 平面図 S:1:100

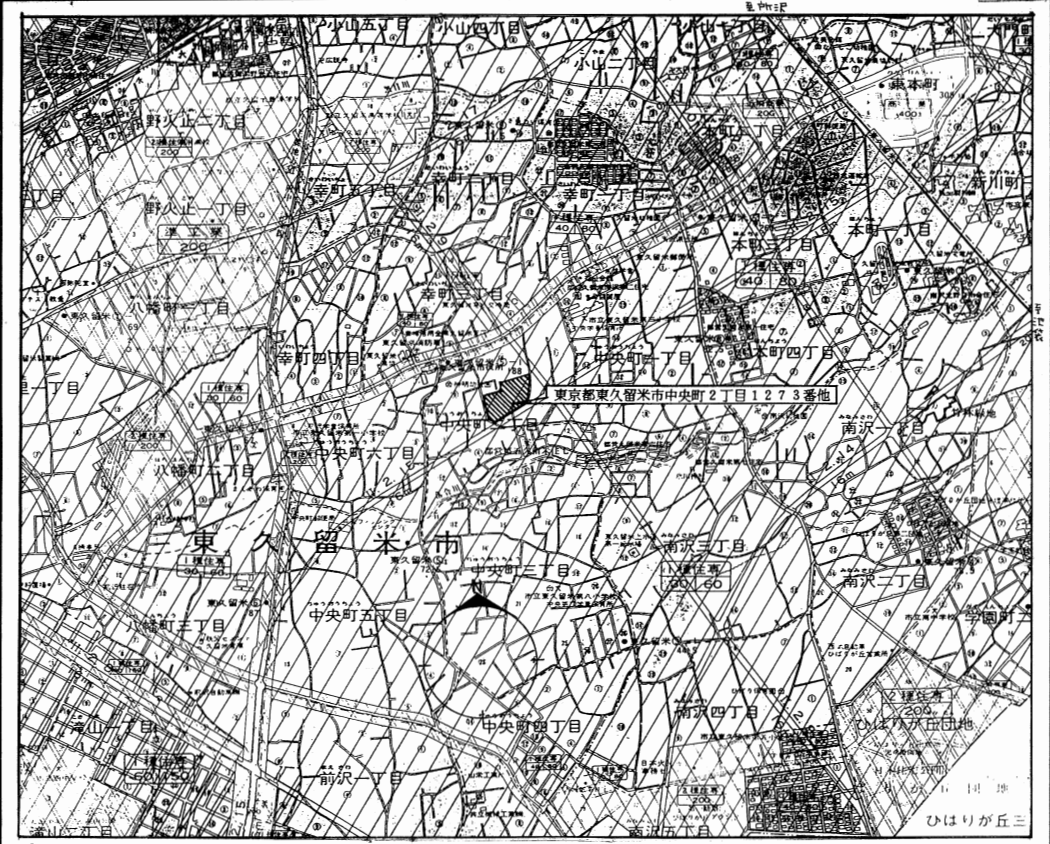
工事件名	58・飯塚市立中央公民館改修工事		
図面名称	5階 倉庫 平面図		
年月日	昭和58年12月	日	図面番号
課長	係長	係	縮尺
			A
			15
			縮尺 1:100
飯塚市建設部工事課			



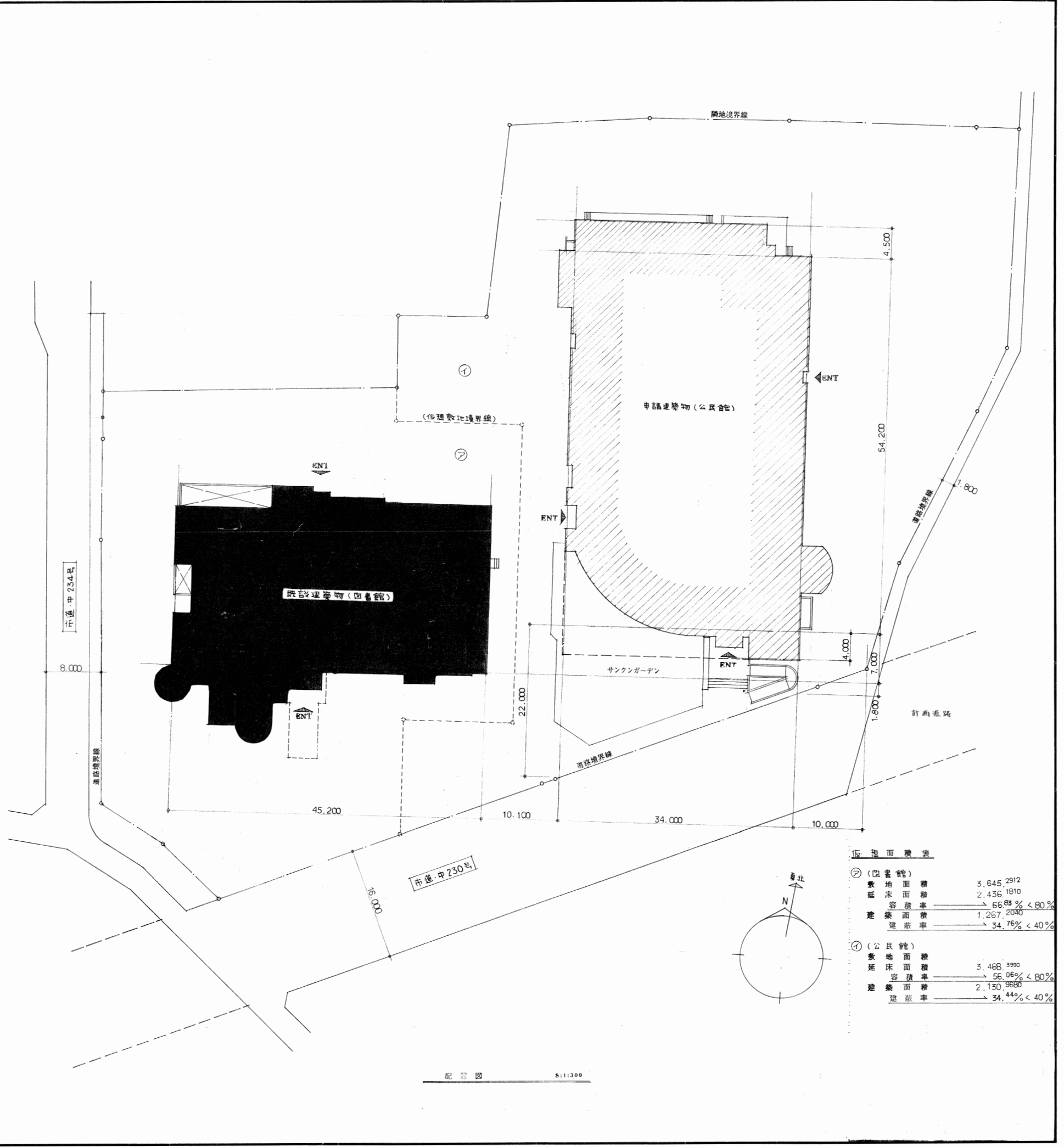
屋根伏図 8:1:100

工事件名	58・飯塚市立中央公民館新築工事				
図面名称	屋根伏図				
年月日	昭和58年12月	日	図面番号	縮尺	
課長	係長	係	A	S:1:100	
			16		
東久留米市建設部工事課					

設計概要表		
建築名称	(仮称)東久留米市立中央公民館	
所在地	東京都東久留米市中央町2丁目1273番地 2号地	
地区・地域	第1種住居地域(建ぺい率 40%, 容積率 80%) 第1種高度地区 防火指定 ナシ	
敷地面積	9,852.149 M ²	
建築概要	用途	公民館
	構造・規模	鉄筋コンクリート造・一部煉瓦造 地上2階、地下1階、塔屋1階
	建築面積	2,130.968 M ²
	延床面積	地上階 692.917 M ² 1階 1,982.519 M ² 2階 726.649 M ² PH階 66.399 M ² 計 3,468.484 M ²
	軒高	フライング・天端: 14.450M 一般部分 8.300 M
	最高・高	フライング・天端: 14.800M 一般部分 9.600 M 塔屋 13.530 M
	ホール収容人員	500 人
仮設建築物概要	用途	図書館
	構造・規模	鉄筋コンクリート造 地上1階 地下1階 塔屋1階
	建築面積	1,267.204 M ²
	延床面積	2,436.181 M ²
建築面積合計	3,398.172 M ² (建ぺい率 34.56% < 40%)	
延床面積合計	5,904.665 M ² (容積率 60.05% < 80%)	



案内図 S:1:10000



仮設面積表	
② (図書館)	
敷地面積	3,645.2912
延床面積	2,436.1810
容積率	66.89% < 80%
建築面積	1,267.2040
建築率	34.76% < 40%
④ (公民館)	
敷地面積	3,468.3990
延床面積	56.06% < 80%
建築面積	2,130.9680
建築率	34.44% < 40%

配置図 S:1:300