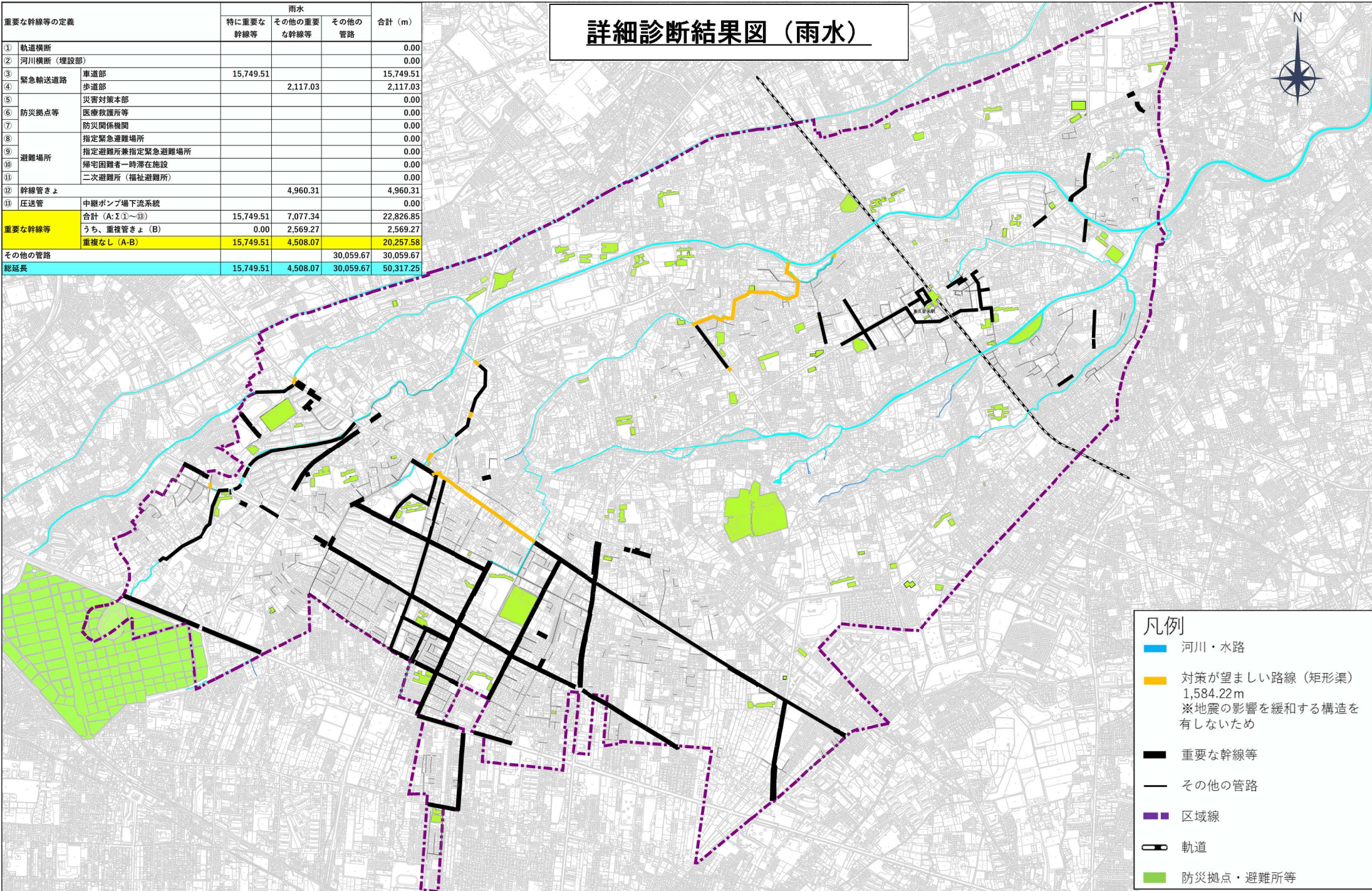


# 詳細診断結果図（雨水）



重要な幹線等の定義	雨水			合計 (m)	
	特に重要な幹線等	その他の重要な幹線等	その他の管路		
① 軌道横断				0.00	
② 河川横断（埋設部）				0.00	
③ 緊急輸送道路	車道部			15,749.51	
④	歩道部	2,117.03		2,117.03	
⑤	災害対策本部			0.00	
⑥ 防災拠点等	医療救護所等			0.00	
⑦	防災関係機関			0.00	
⑧	指定緊急避難場所			0.00	
⑨ 避難場所	指定避難所兼指定緊急避難場所			0.00	
⑩	帰宅困難者一時滞在施設			0.00	
⑪	二次避難所（福祉避難所）			0.00	
⑫ 幹線管きよ		4,960.31		4,960.31	
⑬ 圧送管	中継ポンプ場下流系統			0.00	
	合計（A:①～⑬）	15,749.51	7,077.34	22,826.85	
重要な幹線等	うち、重複管きよ（B）	0.00	2,569.27	2,569.27	
	重複なし（A-B）	15,749.51	4,508.07	20,257.58	
その他の管路			30,059.67	30,059.67	
総延長		15,749.51	4,508.07	30,059.67	50,317.25



**凡例**

- 河川・水路
- 対策が望ましい路線（矩形渠）  
1,584.22m  
※地震の影響を緩和する構造を有しないため
- 重要な幹線等
- その他の管路
- - - 区域線
- 軌道
- 防災拠点・避難所等