

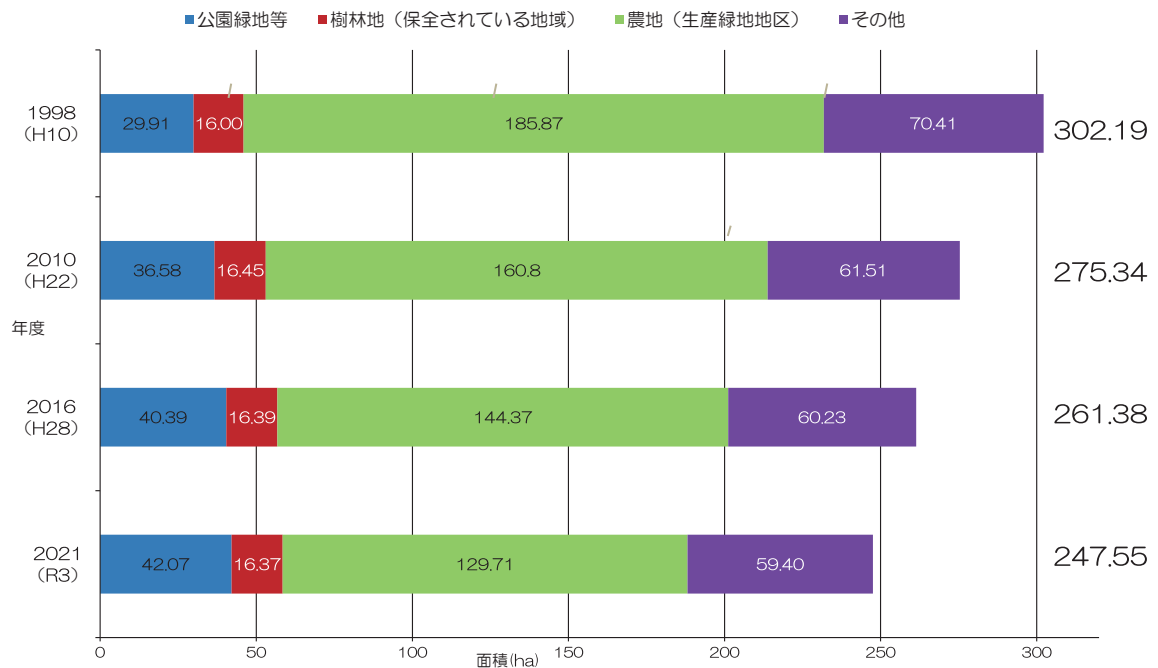
資料4 緑の現況

1 緑地の現況と経年変化

市域面積は、1,288ha、緑地面積は、247.55haで、緑地率は19.2%です。

主な緑地の構成と経年変化

緑地区分	1998 (H10)		2010 (H22)		2016 (H28)		2021 (R3)	
	面積	緑地率	面積	緑地率	面積	緑地率	面積	緑地率
	(ha)	(%)	(ha)	(%)	(ha)	(%)	(ha)	(%)
公園緑地等	29.91	2.3	36.58	2.8	40.39	3.1	42.07	3.3
樹林地（保全されている地域）	16.00	1.2	16.45	1.3	16.39	1.3	16.37	1.3
農地（生産緑地地区）	185.87	14.4	160.80	12.5	144.37	11.2	129.71	10.1
その他	70.41	5.5	61.51	4.8	60.23	4.7	59.40	4.6
合計	302.19	23.5	275.34	21.4	261.38	20.3	247.55	19.2



緑地の構成の変化



## 緑地面積の経年変化

緑地分類		年度		1998(H10)			2010(H22)			2016(H28)			2021(R3)		
		人口:113,956人		確保量			人口:116,459人			確保量			人口:117,006人		
		箇所	面積(ha)	m <sup>2</sup> /人	箇所	面積(ha)	m <sup>2</sup> /人	箇所	面積(ha)	m <sup>2</sup> /人	箇所	面積(ha)	m <sup>2</sup> /人		
公園緑地等の都市施設とする緑地	住区	街区公園	84	5.77	0.51	114	7.45	0.64	127	8.29	0.71	140	9.98	0.85	
		基幹公園	2	7.59	0.67	2	7.59	0.65	2	7.59	0.65	2	7.59	0.65	
	公園	近隣公園													
		地区公園													
	都市	総合公園	0	0.00	0.00	1	2.56	0.22	1	4.98	0.43	1	5.01	0.43	
		運動公園													
	基幹公園計		86	13.36	1.17	117	17.6	1.51	130	20.86	1.78	143	22.58	1.93	
	特殊公園	特殊公園	2	1.26	0.11	2	1.26	0.11	2	1.26	0.11	2	1.26	0.11	
		風致公園													
		歴史公園													
	墓園		1	7.90	0.69	1	7.90	0.68	1	7.90	0.68	1	7.90	0.68	
	広域公園														
	緩衝緑地等	都市緑地	3	1.07	0.09	4	2.05	0.18	4	2.10	0.18	4	2.10	0.18	
		都市林													
		緑道													
広場公園															
その他小計		6	10.23	0.90	7	11.21	0.96	7	11.26	0.96	7	11.26	0.96		
都市公園計		92	23.59	2.07	124	28.81	2.47	137	32.12	2.75	150	33.84	2.89		
条例等の公園		4	0.25	0.02	4	0.25	0.02	4	0.25	0.02	4	0.21	0.02		
児童遊園															
都市機構遊園		3	4.16	0.37	3	4.74	0.41	3	4.82	0.41	3	4.82	0.41		
都営住宅遊園		3	1.52	0.13	3	1.89	0.16	3	1.90	0.16	3	1.90	0.16		
滝山遊歩道		1	0.39	0.03	1	0.39	0.03	1	0.39	0.03	1	0.39	0.03		
黒目川(上流域)					1	0.50	0.04	3	0.91	0.08	3	0.91	0.08		
小計		11	6.32	0.55	12	7.77	0.67	14	8.27	0.71	14	8.2297	0.70		
合計		103	29.91	2.62	136	36.58	3.14	151	40.39	3.46	164	42.07	3.60		
制度上安定した緑地	法によるもの	生産緑地地区	319	185.87	16.31	313	160.80	13.81	306	144.37	12.35	304	129.71	11.09	
		風致地区	1	1.50	0.13	1	1.50	0.13	1	1.50	0.13	1	1.50	0.13	
		河川区域	2	14.9	1.31	2	14.9	1.28	2	14.9	1.27	2	14.9	1.27	
		市民緑地	1	0.10	0.01	1	0.10	0.01	1	0.10	0.01	1	0.10	0.01	
	条例等によるもの	条例等の緑地	1	0.33	0.03	1	0.19	0.02	1	0.19	0.02	1	0.15	0.01	
		緑地保全地域	8	13.26	0.03	8	13.26	1.14	8	13.26	1.13	8	13.26	1.13	
		森の広場	6	2.67	0.03	7	2.86	0.25	7	2.80	0.24	6	2.24	0.19	
	その他	樹林地	2	0.07	0.03	6	0.33	0.03	6	0.33	0.03	6	0.72	0.06	
		市街化調整区域内の農地	6	3.02	0.27	6	1.85	0.16	6	1.85	0.16	13	1.90	0.16	
	合計		346	221.72	19.46	345	195.79	16.81	338	179.3	15.34	342	164.48	14.06	
公園・緑地の現況		449	251.63	22.08	481	232.37	19.95	489	219.69	18.79	506	206.55	17.65		
社会通念上安定した緑地	神社・寺の境内地	17	8.13	0.71	17	7.26	0.62	17	7.26	0.62	17	7.26	0.62		
	企業グラウンド	1	5.50	0.48											
	学校(小・中学校・高校)	28	39.2	3.44	26	36.74	3.15	25	35.46	3.03	24	34.77	2.97		
合計		46	52.83	4.64	43	44.00	3.78	42	42.72	3.65	41	42.03	3.59		
緑地の重複		6	2.27		2	1.03		2	1.03		2	1.03			
緑地総計		489	302.19	26.52	522	275.34	23.64	529	261.38	22.36	545	247.55	21.16		

※平成 22 年度の表には平成 25 年 3 月に記載のなかった黒目川(上流域) 0.5ha を加えています。

## 2 緑被地の現況と経年変化

緑被率(令和3年の航空写真による)は、全市域の29.2%、このうち樹木・樹林は12.3%、草地は5.2%、農地は11.8%です。※緑被地には、民有の屋敷林や農地も含まれます。

緑被地の現況と経年変化

年 区分	1993 (H5) ※1		2006 (H18) ※2		2011 (H23) ※3		2015 (H27) ※4		2021 (R3) ※5	
	面積 (ha)	緑被率 (%)	面積 (ha)	緑被率 (%)	面積 (ha)	緑被率 (%)	面積 (ha)	緑被率 (%)	面積 (ha)	緑被率 (%)
樹木・樹林	201.4	15.6	193.0	15.0	189.7	14.7	167.4	13.0	157.9	12.3
草地	60.8	4.8	77.8	6.0	72.3	5.6	67.4	5.2	66.5	5.2
農地	244.3	18.9	183.3	14.2	179.3	13.9	160.9	12.5	151.4	11.8
緑被地	506.6	39.2	454.1	35.1	441.3	34.2	395.7	30.7	375.8	29.2

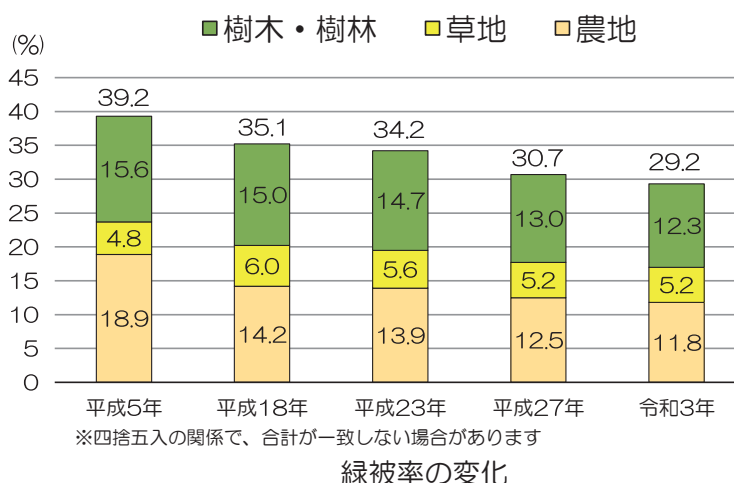
※1 出典：平成5年度多摩六都みどりの実態調査（航空写真より縮尺1/2500 地形図上で10㎡以上の緑被地を抽出）

※2 出典：平成18年4月から5月にかけて撮影されたデジタルオルソ画像（地上解像度25cm）から緑被地を抽出

※3 平成18年のデータを平成23年航空写真により経年変化修正したもの

※4 平成23年のデータを平成27年航空写真により経年変化修正したもの

※5 平成27年のデータを令和3年航空写真により経年変化修正したもの



## 3 まとまった樹林地とその保全状況

300㎡以上のまとまった樹林地は約98.47haです。このうち、緑地保護区域(0.15ha)、緑地保全地域(13.26ha)、森の広場(2.24ha)、市有の樹林地(0.72ha)など条例等で保全されている樹林地は16.37haです。また、都市計画公園内には約4.30ha分布しています。

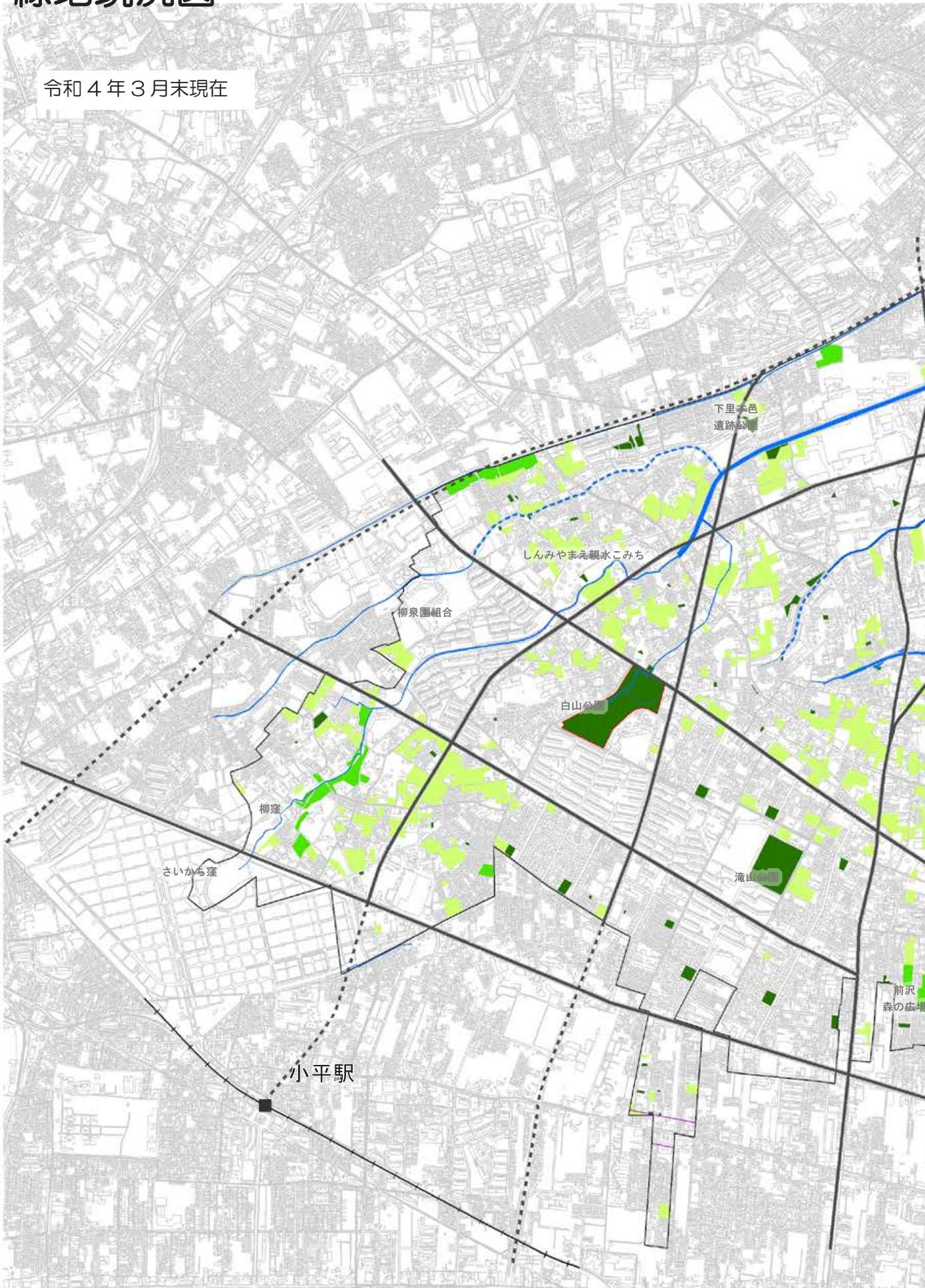
## 4 農地と生産緑地

農地(令和3年度調査)では、151.4ha、生産緑地地区は129.7haで、農地の85.7%を生産緑地が占めています。

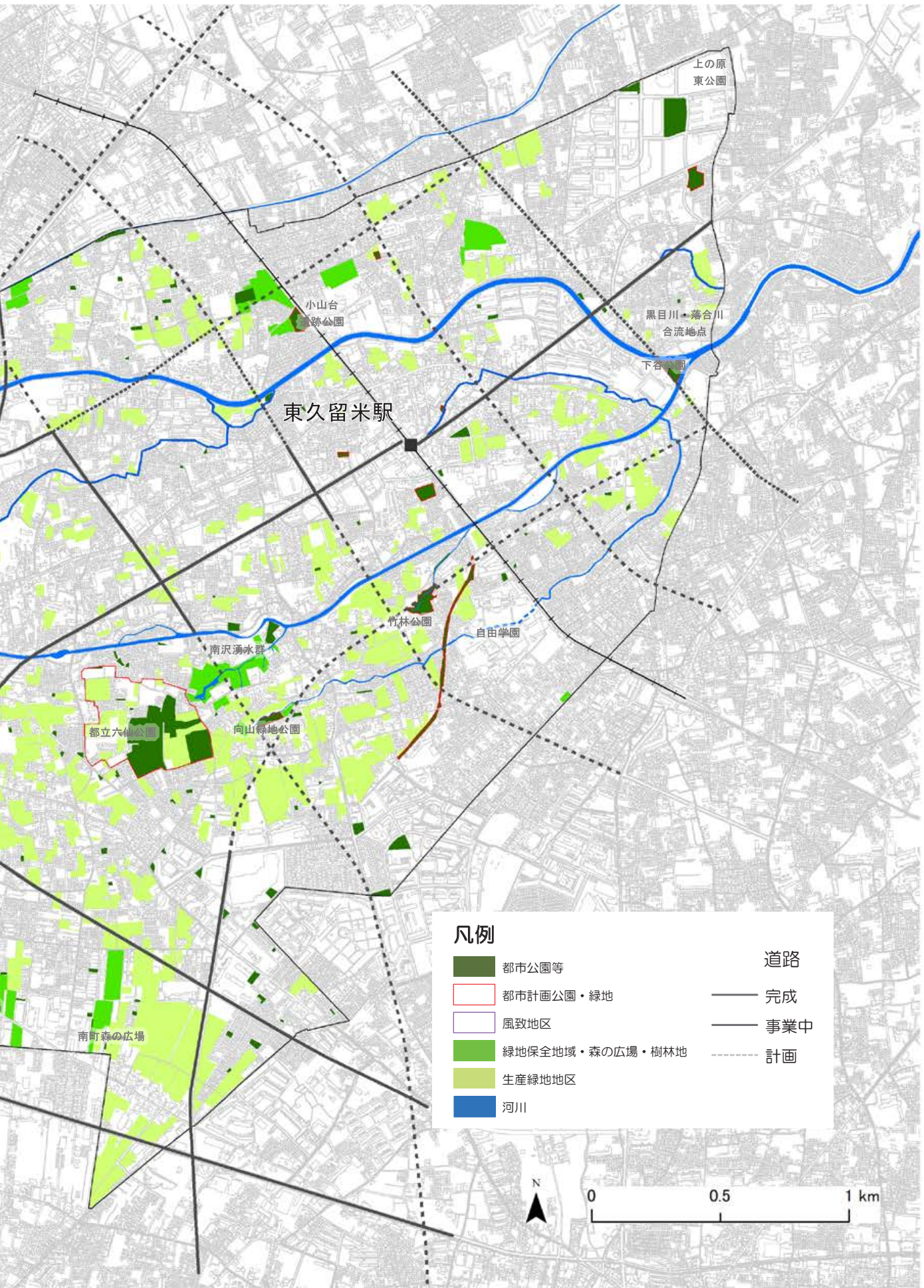


# 緑地現況図

令和4年3月末現在



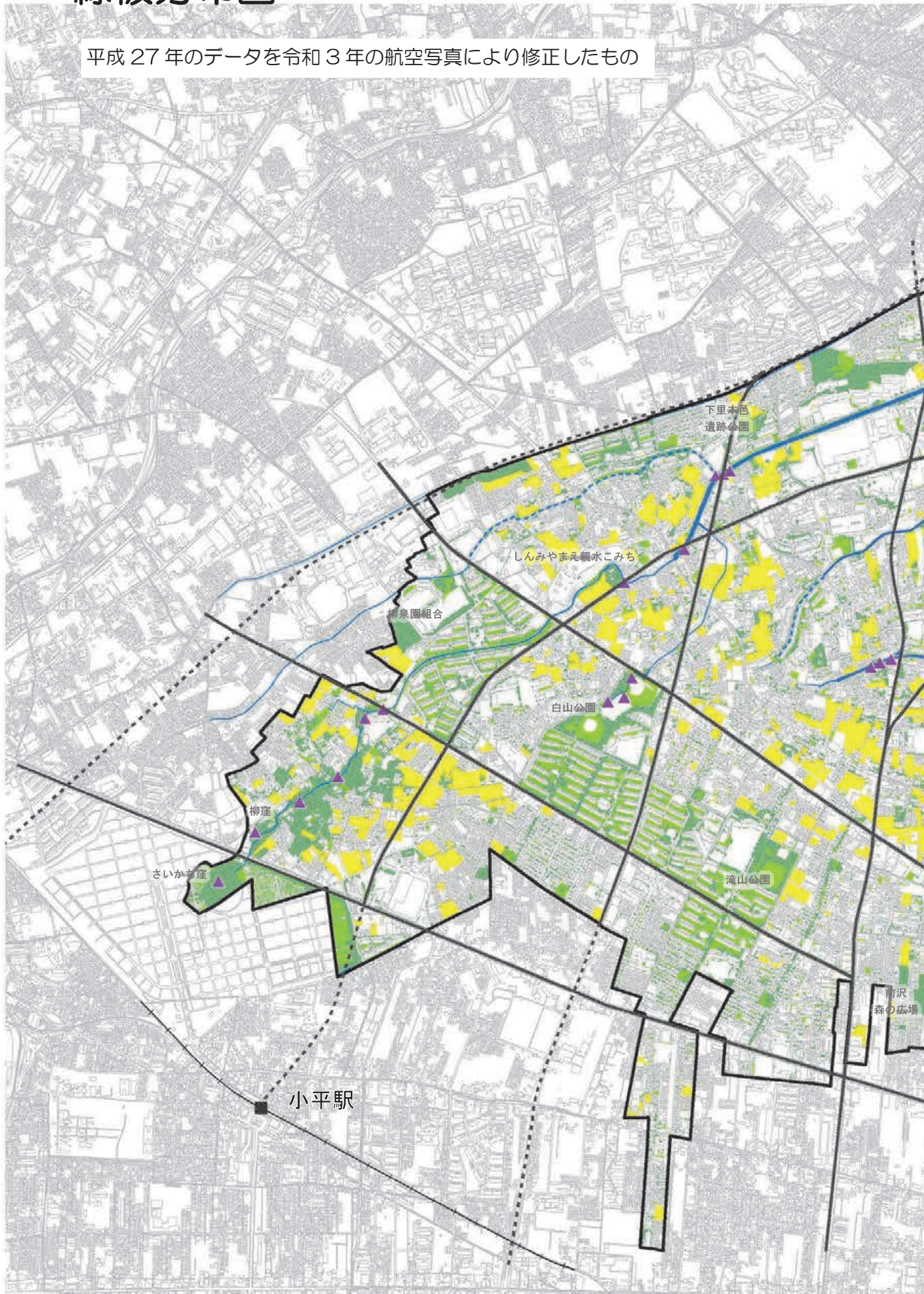
資料編

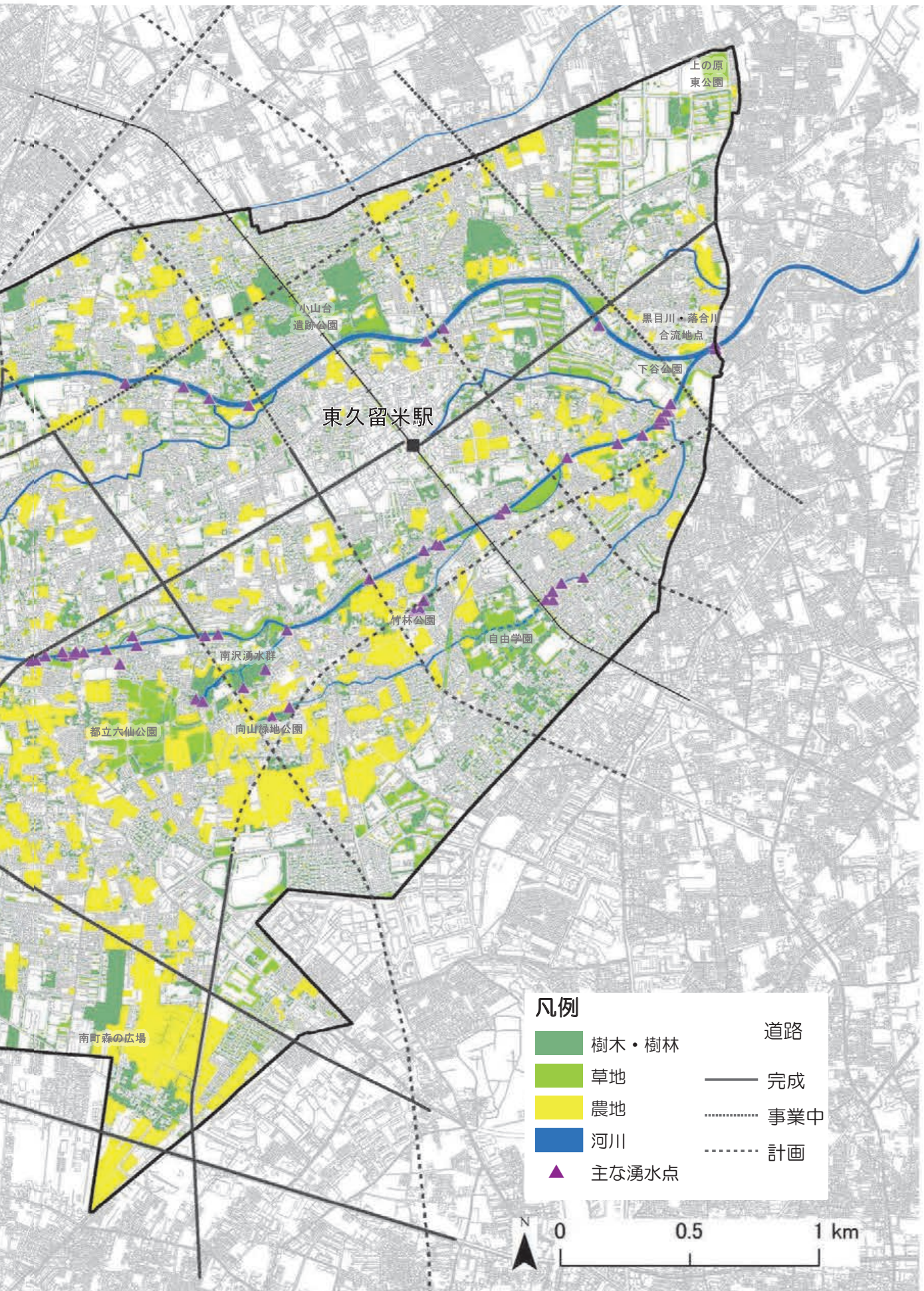




# 緑被分布図

平成 27 年のデータを令和 3 年の航空写真により修正したもの

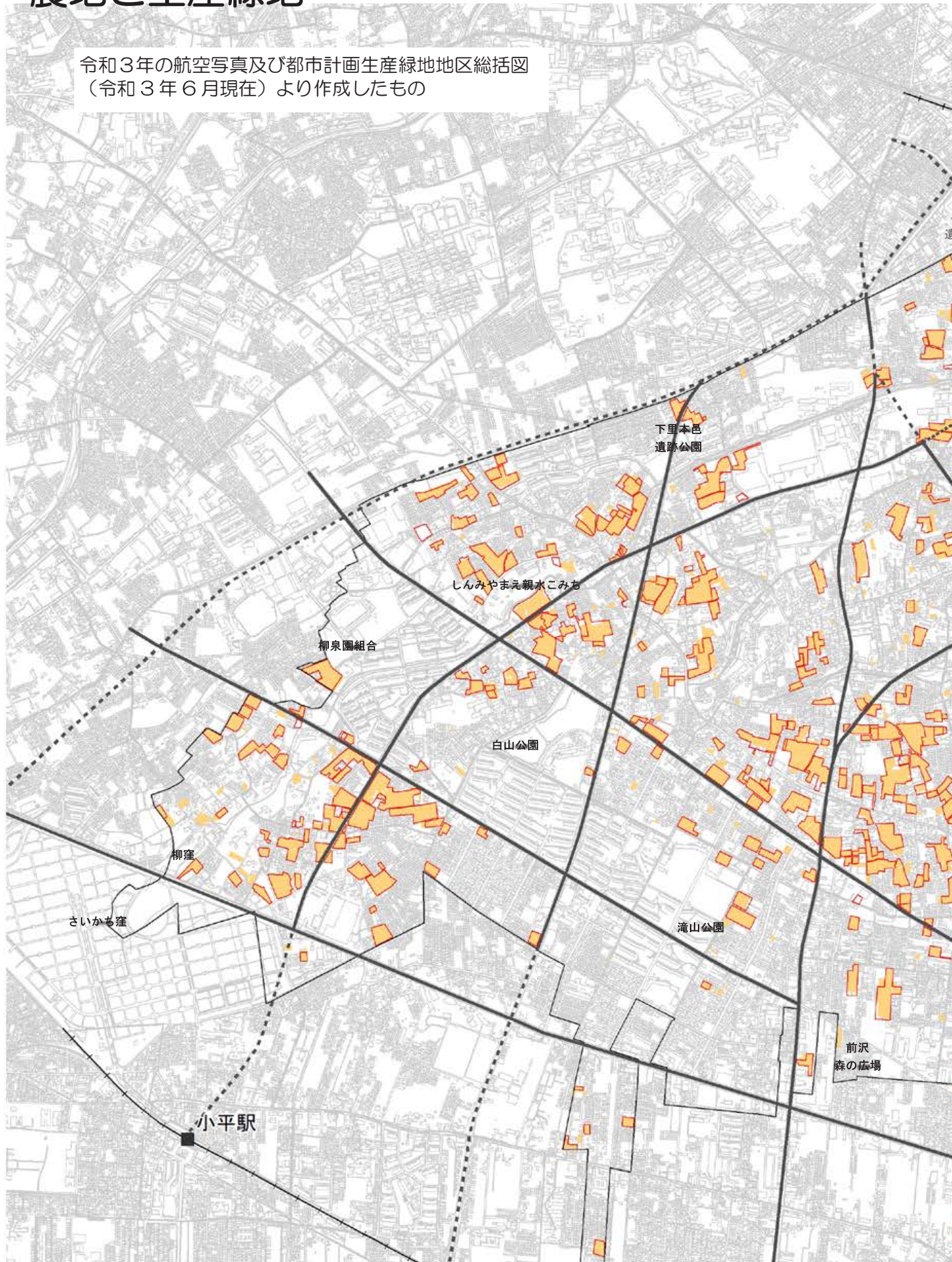




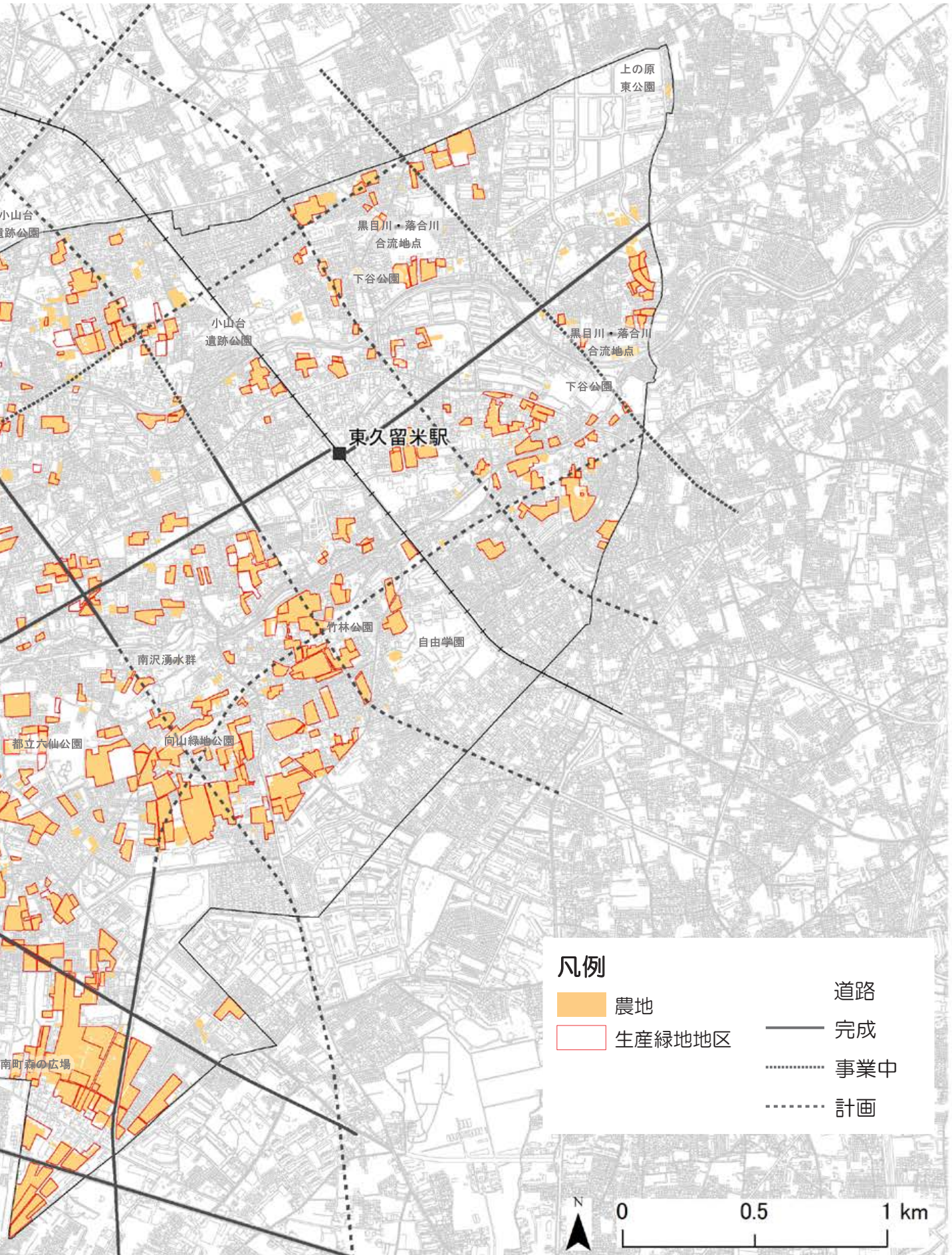


# 農地と生産緑地

令和3年の航空写真及び都市計画生産緑地地区総括図  
(令和3年6月現在)より作成したもの









## 5 保全地域等

### ① 東京都の歴史環境保全地域・緑地保全地域の管理

保全地域とは、東京都の制度によるもので、市は都から保全地域の管理委託を受け、保全地域を良好な状態に維持するため、下草刈り、除草、落ち葉かき、ごみ拾い、支障枝処理、枯損木伐採及び野火止用水沈砂池管理等を行っています。また、管理は東久留米自然ふれあいボランティアと協働で行っています。

名 称	住 所	面 積 (㎡)
野火止用水歴史環境保全地域	下里六丁目、野火止二丁目、 小山五丁目	27,515 ※水路(776㎡)を除く
南沢緑地保全地域	南沢三丁目	25,355
南町緑地保全地域	南町三丁目	11,219
小山緑地保全地域	小山一丁目	19,737
氷川台緑地保全地域	氷川台一丁目	10,097
金山緑地保全地域	金山町一丁目	13,216
前沢緑地保全地域	前沢三丁目	11,885
柳窪緑地保全地域	柳窪四・五丁目	13,592
計	8箇所	132,616

### ② 森の広場

都市公園や緑地の不足を補うため、民有地の樹林地を借上げ、森の広場として市民に開放しています。

名 称	所 在	面 積 (㎡)
金山森の広場	金山町一丁目 15 番	(金山緑地保全地域内) 3,605
成美森の広場	氷川台一丁目 21 番	(氷川台緑地保全地域内) 2,021
前沢森の広場	前沢三丁目 13 番	4,598
柳窪森の広場	柳窪二丁目 1 番	2,002
南町森の広場	南町三丁目 9 番	8,238
柳窪けやき森の広場	柳窪五丁目 4 番	1,912
計	6 箇所	22,376

### ③ 樹林地

緑地の推進保護・保全を図るため、「東久留米市のみどりに関する条例」及び「都市緑地法」に沿い、一団の樹林地を市が公有地化したものです。

名 称	所 在	面 積 (㎡)
学園樹林地	学園町一丁目 14 番	496.15
向山樹林地	南沢三丁目 16 番	213.24
柳窪樹林地	柳窪五丁目 4 番	204.94
柳窪第二樹林地	柳窪四丁目 15 番	2,900.95
下里樹林地	下里六丁目 5 番	167.72
南沢樹林地	南沢三丁目 13 番	1,794.62
柳窪第三樹林地	柳窪四丁目 7 番	1,424.03
計	6 箇所	7,201.65

#### ④ 市民緑地

「都市緑地法」に基づき、緑地保全を図るため所有者と市が協定を締結し、市民に公開した緑地です。

名 称	所 在	面 積 (㎡)
南沢第一市民緑地※	南沢三丁目 16 番	968

※令和4年10月まで

#### ⑤ 保存樹木等

「東久留米市のみどりに関する条例」に基づき、木の高さが10m以上で、地上から1.5mでの位置の幹の直径が50cm以上(周囲1.57m)の樹木を保存樹木として指定しています。指定された樹木等については、市の補助金の交付対象となります。

区分	年度	2015	2016	2017	2018	2019	2020	2021	備考
		H27	H28	H29	H30	R元	R2	R3	
保存樹木 (本)		665	656	646	632	621	689	693	
保存樹林 (㎡)	樹林地	4,675	4,675	4,675	4,675	4,675	4,675	4,825	2箇所
	生垣	3,193	3,153	3,117	3,067	3,101	3,101	3,228	
緑地保護区域 (㎡)		1,853	1,853	1,853	1,853	1,853	1,853	1,521	南沢緑地内1箇所

#### ⑥ 宅地開発等に伴う緑化面積

「東久留米市宅地開発等に関する条例」「東久留米市みどりに関する条例」に基づき、開発事業等の際に行われた緑化面積の合計です。

区分	年度	2015	2016	2017	2018	2019	2020	2021	合計
	H27	H28	H29	H30	R元	R2	R3		
緑化面積 (㎡)		4,646.77	3,866.27	4,395.14	4,651.74	2,960.12	2,769.50	2,625.81	25,915.35



## ⑦ 生産緑地の推移

区分	年度	2015	2016	2017	2018	2019	2020	2021
		H27	H28	H29	H30	R元	R2	R3
地区数		308	306	308	302	305	305	304
面積 (ha)		146.58	144.37	139.55	136.19	133.88	132.56	129.71

資料：都市建設部都市計画課

## ⑧ 「緑確保の総合的な方針(改定)令和2年7月」により登録された確保すべき緑

緑確保の総合的な方針(改定)は、特に減少傾向にある民有地の既存の緑やあらゆる都市空間への緑化等の課題に対し、都と区市町村とが合同で、都市計画を基本としたまちづくりの取組の方向性を明らかにし、計画的に東京の緑を確保していくことを目的としており、東久留米市内では確保すべき緑として以下の地域が設定されています。

所 在	面 積 (ha)	備考
南沢三丁目	0.33	崖線
柳窪五丁目	0.19	平地林
前沢三丁目	0.46	平地林
南町三丁目	0.82	平地林
南沢三丁目	0.10	屋敷林
柳窪四丁目	1.82	屋敷林
柳窪四丁目	0.42	屋敷林
下里二丁目	0.30	屋敷林
金山町一丁目	0.56	屋敷林
中央町三丁目	4.11	農地
市内 267 箇所	74.76	生産緑地
計	83.87	-

## ⑨ 緑の維持管理に要する費用

市では緑の維持管理のために様々な事業が実施されており、その費用は増加傾向にあります。平成30年度は大型台風の上陸による被害が発生し、その対応のため費用が特に増加しました。

区分	年度	2015	2016	2017	2018	2019	2020	2021	合計
		H27	H28	H29	H30	R元	R2	R3	
費用 (千円)		13,841	16,082	15,134	26,280	18,172	17,179	19,344	126,032