

# 12 議会・選挙・職員

## 1 市議会開催・審議状況及び請願・陳情件数

区 分		平成24年		平成25年		平成26年		平成27年		平成28年	
議 員 定 数		22		22		22		22		22	
定 例・臨 時 の 別		定例会	臨時会	定例会	臨時会	定例会	臨時会	定例会	臨時会	定例会	臨時会
招 集 回 数		4	4	4	-	4	-	4	2	4	-
会 議 日 数		26	5	27	-	25	-	25	2	25	-
会 議 事 件 数	市 長 提 出	96	7	81	-	69	-	91	6	80	-
	議 員 提 出	53	-	46	-	46	-	45	-	52	-
	合 計	149	7	127	-	115	-	136	6	132	-
事 件 内 容	予 算	24	5	20	-	21	-	19	2	26	-
	条 例	39	2	34	-	25	-	46	1	34	-
	契 約	-	-	-	-	1	-	-	-	-	-
	専 決 処 分 ( 承 認 )	9	-	7	-	7	-	1	2	3	-
	選 挙 管 理 委 員 等 選 挙	-	-	1	-	-	-	-	-	-	-
	選 任 同 意	7	-	3	-	5	-	10	1	1	-
	意 見 書・決 議	50	-	45	-	46	-	41	-	52	-
	そ の 他	20	-	17	-	10	-	19	-	16	-
請 願	件 数	99	-	110	-	81	-	86	-	49	-
	採 択	8	-	5	-	3	-	3	-	3	-
	不 採 択	81	-	99	-	63	-	75	-	46	-
	そ の 他	10	-	6	-	15	-	8	-	-	-
陳 情		6	-	7	-	6	-	4	-	10	-

注1) 継続審査となった請願の数値は、その都度、会期ごとの取扱件数とした

注2) 陳情は審議(査)せず、その写しを議員及び市長に送付

注3) 平成24年第4回臨時会は、会議を開くに至らなかった

資料:議会事務局

## 2 市議会議員の状況

## (1) 年齢別・党派別議員数

(平成29年1月1日現在)

年 齢	総 数	党 派 名					無 所 属
		自 由 民主 党	日 本 共 産 党	公 明 党	民 進 党	社 会 民主 党	
総 数	22	5	4	5	3	1	4
30歳未満	-	-	-	-	-	-	-
30～39歳	2	-	1	-	1	-	-
40～49歳	4	-	1	1	1	-	1
50～59歳	10	3	1	4	1	-	1
60～69歳	5	2	1	-	-	1	1
70歳以上	1	-	-	-	-	-	1

資料:議会事務局

(2) 党派別議員数の推移

選挙執行及び 党派変更年月日	定数	党派名										無所属
		自由 民主党	社会党	日本 共産党	公明党	民社党	社会 民主党	民主党	民進党	みんな の党	維新 の党	
昭和58年 4月 24日	26	3	4	4	4	1	-	-	-	-	-	10
※1 61年 1月 19日	26	3	4	4	4	1	-	-	-	-	-	10
62年 4月 26日	26	3	4	5	5	1	-	-	-	-	-	8
※1 平成 2年 1月 21日	26	3	4	5	5	1	-	-	-	-	-	8
3年 4月 21日	26	3	4	4	5	1	-	-	-	-	-	9
7年 4月 23日	26	2	2	4	5	-	-	-	-	-	-	13
11年 4月 25日	24	1	-	5	5	-	1	2	-	-	-	10
※1 14年 1月 20日	24	-	-	5	5	-	1	2	-	-	-	10
15年 4月 27日	24	-	-	3	5	-	1	3	-	-	-	12
19年 4月 22日	22	2	-	3	5	-	1	2	-	-	-	9
23年 4月 24日	22	3	-	4	5	-	1	3	-	1	-	5
※1 25年 12月 22日	22	3	-	4	5	-	1	3	-	1	-	5
※2 26年 10月 1日	22	4	-	4	5	-	1	3	-	1	-	4
※2 26年 12月 2日	22	4	-	4	5	-	1	3	-	-	-	5
27年 4月 26日	22	5	-	4	5	-	1	2	-	-	1	4
※2 28年 3月 27日	22	5	-	4	5	-	1	-	3	-	-	4

注) ※1は補欠選挙を、※2は党派変更年月日を示す  
資料:議会事務局

3 選挙人名簿登録者数の推移

年 月 日	選挙人名簿登録者数			在外選挙人名簿登録者数		
	総数	男	女	総数	男	女
平成26年 3月 2日	94,820	46,274	48,546	173	82	91
6月 2日	94,911	48,610	46,301	175	83	92
9月 2日	94,944	46,310	48,634	158	71	87
12月 2日	95,069	46,361	48,708	156	68	88
27年 3月 2日	94,953	46,296	48,657	157	69	88
6月 2日	95,022	46,311	48,711	162	72	90
9月 2日	95,439	46,441	48,998	157	71	86
12月 2日	95,411	46,406	49,005	157	71	86
28年 3月 2日	95,522	46,453	49,069	167	77	90
6月 2日	95,524	46,433	49,091	176	79	97
9月 2日	97,879	47,567	50,312	176	80	96
12月 2日	97,935	47,625	50,310	174	78	96

資料:選挙管理委員会

## 4 町丁別選挙人名簿登録者数

(平成28年12月2日現在)

町丁名	名簿登録者数	町丁名	名簿登録者数
総数	97,935	中央町一丁目	1,960
上の原一丁目	1,458	中央町二丁目	958
上の原二丁目	120	中央町三丁目	1,071
学園町一丁目	1,567	中央町四丁目	878
学園町二丁目	1,222	中央町五丁目	1,229
金山町一丁目	1,049	中央町六丁目	738
金山町二丁目	1,622	野火止一丁目	212
小山一丁目	748	野火止二丁目	1,079
小山二丁目	667	野火止三丁目	1,160
小山三丁目	1,382	八幡町一丁目	1,882
小山四丁目	712	八幡町二丁目	1,759
小山五丁目	1,318	八幡町三丁目	1,113
幸町一丁目	1,155	氷川台一丁目	994
幸町二丁目	997	氷川台二丁目	1,842
幸町三丁目	1,396	東本町	2,250
幸町四丁目	624	ひばりが丘団地	1,743
幸町五丁目	276	本町一丁目	2,091
下里一丁目	1,303	本町二丁目	1,190
下里二丁目	1,488	本町三丁目	1,876
下里三丁目	1,171	本町四丁目	806
下里四丁目	3,100	前沢一丁目	1,144
下里五丁目	1,234	前沢二丁目	1,307
下里六丁目	610	前沢三丁目	1,664
下里七丁目	1,589	前沢四丁目	1,388
新川町一丁目	1,372	前沢五丁目	2,117
新川町二丁目	773	南沢一丁目	1,368
神宝町一丁目	1,098	南沢二丁目	681
神宝町二丁目	969	南沢三丁目	1,075
浅間町一丁目	1,153	南沢四丁目	866
浅間町二丁目	1,772	南沢五丁目	2,298
浅間町三丁目	2,099	南町一丁目	1,782
大門町一丁目	394	南町二丁目	162
大門町二丁目	2,058	南町三丁目	896
滝山一丁目	529	南町四丁目	1,010
滝山二丁目	624	柳窪一丁目	575
滝山三丁目	1,094	柳窪二丁目	2,349
滝山四丁目	598	柳窪三丁目	287
滝山五丁目	1,231	柳窪四丁目	827
滝山六丁目	4,012	柳窪五丁目	426
滝山七丁目	1,071	弥生一丁目	854
		弥生二丁目	373

資料:選挙管理委員会

## 5 投票区別選挙人名簿登録者数

(平成28年12月2日現在)

投票区	総数	男	女	投票所
総数	97,935	47,625	50,310	
第1投票所	4,350	2,205	2,145	第十小学校
2	6,229	3,232	2,997	下里小学校
3	5,134	2,415	2,719	第七小学校
4	5,633	2,755	2,878	西中学校
5	5,036	2,449	2,587	第九小学校
6	4,568	2,238	2,330	本村小学校
7	3,090	1,563	1,527	小山小学校
8	4,919	2,359	2,560	久留米中学校
9	7,124	3,542	3,582	第一小学校
10	5,469	2,616	2,853	第三小学校
11	5,775	2,675	3,100	東久留米市役所
12	6,821	3,303	3,518	南町小学校
13	6,990	3,329	3,661	第五小学校
14	4,838	2,325	2,513	南中学校
15	5,024	2,473	2,551	浅間町地区センター
16	2,539	1,261	1,278	第二小学校
17	5,273	2,524	2,749	成美教育文化会館
18	2,543	1,209	1,334	金山学童保育所
19	4,650	2,251	2,399	神宝小学校
20	1,930	901	1,029	グリーンヒルズ2号棟集会所

資料:選挙管理委員会

## 6 農業委員会委員選挙人名簿登録者数の推移

(各年3月31日現在)

年次	総数	男	女
平成 24 年	706	404	302
25	696	396	300
26	687	384	303
27	680	381	299
28	-	-	-

注)平成28年4月1日から、法改正により農業委員会委員の公選制廃止

資料:選挙管理委員会

## 7 選挙別投票

## (1) 衆議院議員選挙(小選挙区選出)

投票日	当日有権者数			投票者数			投票率 (%)		
	総数	男	女	総数	男	女	平均	男	女
平成15年 11月 19日	92,249	45,521	46,728	55,997	27,524	28,473	60.70	60.46	60.93
17年 9月 11日	93,187	45,944	47,243	62,933	30,608	32,325	67.53	66.62	68.42
21年 8月 30日	94,210	46,298	47,912	64,735	31,811	32,924	68.71	68.71	68.72
24年 12月 16日	94,277	46,134	48,143	60,581	29,600	30,981	64.26	64.16	64.35
26年 12月 14日	94,954	46,278	48,676	52,330	25,752	26,578	55.11	55.65	54.60

## (2) 衆議院議員選挙(比例代表選出)

投票日	当日有権者数			投票者数			投票率 (%)		
	総数	男	女	総数	男	女	平均	男	女
平成15年 11月 19日	92,387	45,595	46,792	56,026	27,540	28,486	60.64	60.40	60.88
17年 9月 11日	93,341	46,027	47,314	62,981	30,639	32,342	67.47	66.57	68.36
21年 8月 30日	94,210	46,298	47,912	64,714	31,807	32,907	68.69	68.70	68.68
24年 12月 16日	94,277	46,134	48,143	60,582	29,600	30,982	64.26	64.16	64.35
26年 12月 14日	94,954	46,278	48,676	52,324	25,748	26,576	55.10	55.64	54.60

## (3) 参議院議員選挙(東京都選出)

投票日	当日有権者数			投票者数			投票率 (%)		
	総数	男	女	総数	男	女	平均	男	女
平成16年 7月 11日	92,635	45,715	46,920	54,596	26,951	27,645	58.94	58.95	58.92
19年 7月 29日	93,602	46,177	47,425	57,012	28,128	28,884	60.91	60.91	60.90
22年 7月 11日	94,479	46,345	48,134	57,110	27,957	29,153	60.45	60.32	60.57
25年 7月 21日	94,680	46,252	48,428	52,145	25,700	26,445	55.07	55.57	54.61
28年 7月 10日	97,820	47,553	50,267	57,902	28,063	29,839	59.19	59.01	59.36

## (4) 参議院議員選挙(比例代表選出)

投票日	当日有権者数			投票者数			投票率 (%)		
	総数	男	女	総数	男	女	平均	男	女
平成16年 7月 11日	92,788	45,799	46,989	54,640	26,980	27,660	58.89	58.91	58.86
19年 7月 29日	93,602	46,177	47,425	57,000	28,122	28,878	60.90	60.90	60.89
22年 7月 11日	94,479	46,345	48,134	57,100	27,956	29,144	60.44	60.32	60.55
25年 7月 21日	94,680	46,252	48,428	52,139	25,695	26,444	55.07	55.55	54.60
28年 7月 10日	97,820	47,553	50,267	57,897	28,061	29,836	59.19	59.01	59.36

## (5) 最高裁判所裁判官国民審査

投票日	当日有権者数			投票者数			投票率 (%)		
	総数	男	女	総数	男	女	平均	男	女
平成15年 11月 19日	92,249	45,521	46,728	54,872	26,955	27,917	59.48	59.21	59.74
17年 9月 11日	93,187	45,944	47,243	61,361	29,875	31,486	65.85	65.02	66.65
21年 8月 30日	94,015	46,194	47,821	62,567	30,748	31,819	66.55	66.56	66.54
24年 12月 16日	94,093	46,049	48,044	58,452	28,586	29,866	62.12	62.08	62.16
26年 12月 14日	94,798	46,210	48,588	50,481	24,919	25,562	53.25	53.93	52.61

資料:選挙管理委員会

## 率等の推移

## (6) 東京都知事選挙

投票日	当日有権者数			投票者数			投票率 (%)		
	総数	男	女	総数	男	女	平均	男	女
平成19年 4月 8日	92,498	45,545	46,953	52,079	25,134	26,945	56.30	55.18	57.39
23年 4月 10日	93,502	45,747	47,755	55,346	26,404	28,942	59.19	57.72	60.61
24年 12月 16日	93,617	45,790	47,827	60,198	29,390	30,808	64.30	64.18	64.42
26年 2月 9日	94,096	45,902	48,194	42,801	21,045	21,756	45.49	45.85	45.14
28年 7月 31日	97,109	47,157	49,952	59,846	28,286	31,560	61.63	59.98	63.18

## (7) 東京都議会議員選挙

投票日	当日有権者数			投票者数			投票率 (%)		
	総数	男	女	総数	男	女	平均	男	女
平成9年 7月 6日	88,773	43,909	44,864	36,839	17,962	18,877	41.50	40.91	42.08
13年 6月 24日	90,177	44,460	45,717	44,476	21,608	22,868	49.32	48.60	50.02
17年 7月 3日	92,243	45,434	46,809	38,985	19,058	19,927	42.26	41.95	42.57
21年 7月 12日	93,359	45,842	47,517	51,032	25,168	25,864	54.66	54.90	54.43
25年 6月 23日	93,525	45,645	47,880	38,781	18,979	19,802	41.47	41.58	41.36

## (8) 東久留米市議会議員選挙

投票日	当日有権者数			投票者数			投票率 (%)		
	総数	男	女	総数	男	女	平均	男	女
平成11年 4月 25日	89,494	44,267	45,227	44,384	20,991	23,393	49.59	47.42	51.72
15年 4月 27日	90,268	44,477	45,791	43,907	20,701	23,206	48.64	46.54	50.68
19年 4月 22日	91,625	45,107	46,518	45,378	21,568	23,810	49.53	47.82	51.18
23年 4月 24日	92,802	45,356	47,446	43,553	20,852	22,701	46.93	45.97	47.85
27年 4月 26日	93,393	45,410	47,983	42,233	19,995	22,238	45.22	44.03	46.35

## (9) 東久留米市長選挙

投票日	当日有権者数			投票者数			投票率 (%)		
	総数	男	女	総数	男	女	平均	男	女
平成10年 1月 18日	88,356	43,691	44,665	32,414	15,685	16,729	36.69	35.90	37.45
14年 1月 20日	90,598	44,669	45,929	39,982	19,143	20,839	44.13	42.86	45.37
18年 1月 15日	92,212	45,466	46,746	38,515	18,316	20,199	41.77	40.29	43.21
21年 12月 20日	93,141	45,690	47,451	38,370	18,445	19,925	41.20	40.37	41.99
25年 12月 22日	93,518	45,642	47,876	32,312	15,630	16,682	34.55	34.24	34.84

## 8 職員数の推移

(各年4月1日現在)

年次	職員数	人口	職員1人当たり人口
平成24年	611	115,998	189.8
25	607	116,015	191.1
26	597	116,410	195.0
27	597	116,610	195.3
28	592	117,053	197.7

注) 人口は住民基本台帳による(外国人を含む)

資料:総務部 職員課

## 9 組織別市職員数

(平成28年4月1日現在)

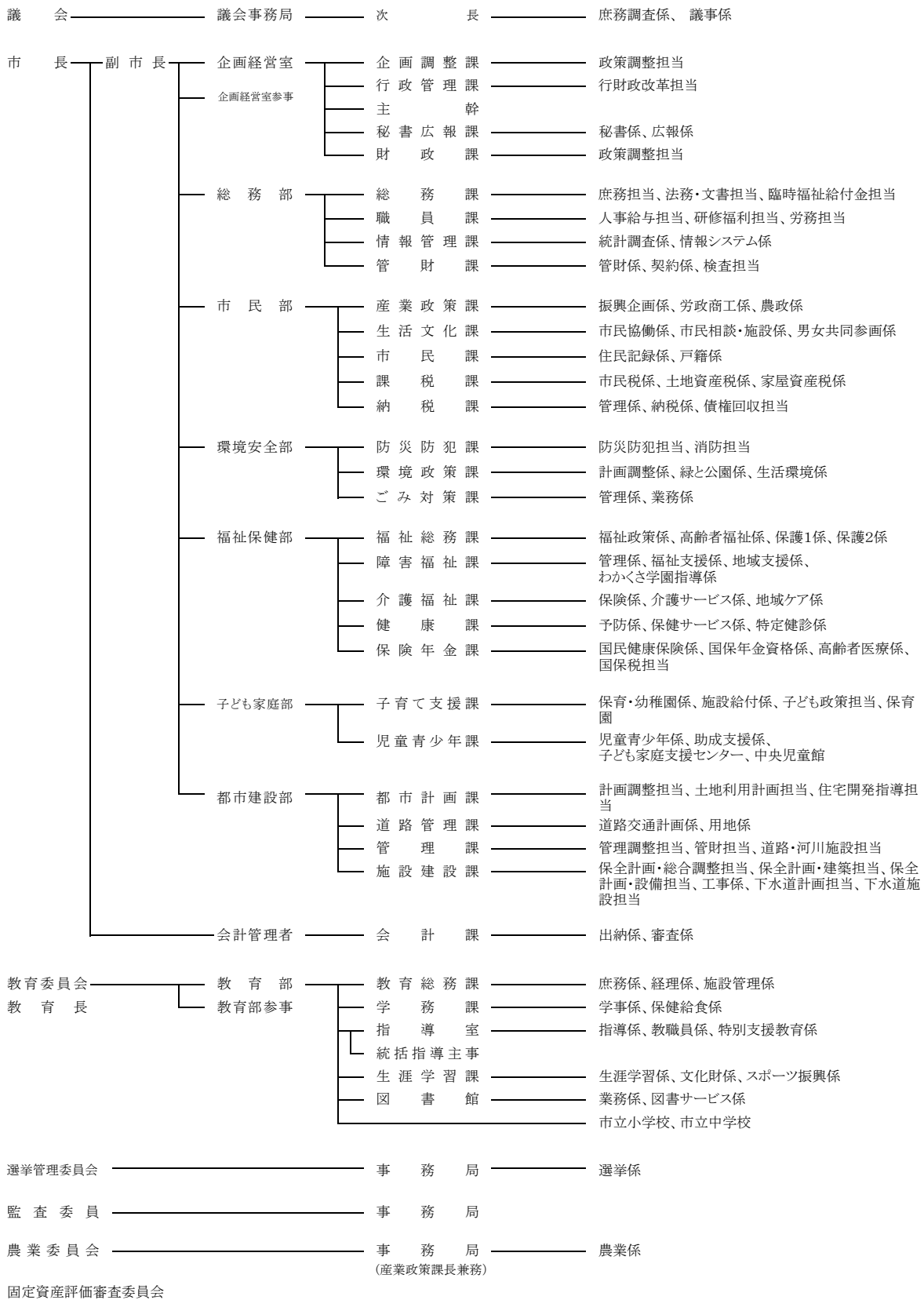
所 属	職員数			事務職	技術職	技能・ 労務職	所 属	職員数			事務職	技術職	技能・ 労務職
	計	男	女					計	男	女			
<b>総 数</b>	<b>592</b>	<b>300</b>	<b>292</b>	<b>387</b>	<b>164</b>	<b>36</b>	福祉保健部	122	54	68	93	29	-
議会事務局	6	3	3	6	-	-	部 長	1	1	-	1	-	-
局 長	1	1	-	1	-	-	福祉総務課	28	17	11	28	-	-
事 務 局	5	2	3	5	-	-	障害福祉課	17	10	7	15	2	-
企画経営室	23	17	6	23	-	-	わかくさ学園	14	1	13	-	14	-
室 長	1	1	-	1	-	-	介護福祉課	18	8	10	15	3	-
参 事	1	1	-	1	-	-	健 康 課	21	6	15	11	10	-
企画調整課	4	3	1	4	-	-	保 険 年 金 課	23	11	12	23	-	-
行政管理課	4	3	1	4	-	-	子ども家庭部	143	24	119	30	105	8
主 幹	-	-	-	-	-	-	部 長	1	1	-	1	-	-
秘書広報課	6	4	2	6	-	-	子育て支援課	15	7	8	15	-	-
財 政 課	7	5	2	7	-	-	主 幹	-	-	-	-	-	-
総 務 部	38	27	11	35	-	3	保 育 園	108	6	102	-	100	8
部 長	1	1	-	1	-	-	児童青少年課	16	9	7	14	2	-
総 務 課	6	5	1	6	-	-	児 童 館	3	1	2	-	3	-
職 員 課	12	7	5	12	-	-	都市建設部	52	47	5	27	25	-
情報管理課	9	8	1	9	-	-	部 長	1	1	-	-	1	-
管 財 課	10	6	4	7	-	3	都市計画課	11	10	1	8	3	-
市 民 部	91	56	35	91	-	-	道 路 計 画 課	7	7	-	4	3	-
部 長	1	1	-	1	-	-	管 理 課	14	12	2	10	4	-
産業政策課	8	5	3	8	-	-	施設建設課	19	17	2	5	14	-
生活文化課	9	5	4	9	-	-	会 計 課	6	4	2	6	-	-
市 民 課	21	10	11	21	-	-	教育委員会	64	27	37	41	5	14
課 税 課	29	19	10	29	-	-	部 長	1	1	-	1	-	-
納 税 課	23	16	7	23	-	-	参 事	1	1	-	1	-	-
環境安全部	40	36	4	28	-	11	教育総務課	6	5	1	4	2	-
部 長	1	1	-	1	-	-	学 務 課	9	2	7	6	3	-
防災防犯課	8	7	1	7	-	-	指 導 室	9	5	4	10	-	-
環境政策課	11	8	3	11	-	-	統括指導主事	1	1	-	1	-	-
ごみ対策課	20	20	-	9	-	11	小 学 校	19	5	14	-	-	14
							中 学 校	-	-	-	-	-	-
							生涯学習課	9	4	5	9	-	-
							図 書 館	9	3	6	9	-	-
							選挙管理委員会	4	3	1	4	-	-
							事 務 局	4	3	1	4	-	-
							監査事務局	3	2	1	3	-	-
							農業委員会	-	-	-	-	-	-
							事 務 局	-	-	-	-	-	-

資料:総務部 職員課



# 10 東久留米市組織図

(平成29年1月1日現在)



資料:企画経営室 企画調整課

