

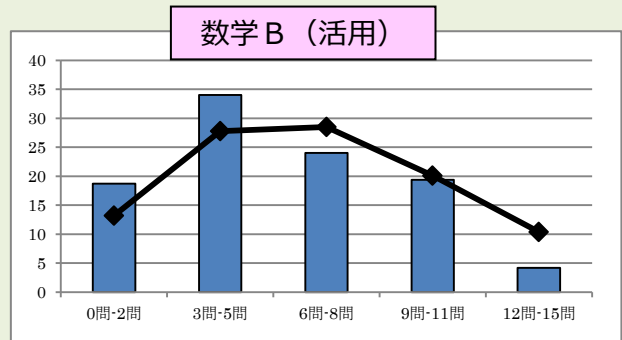
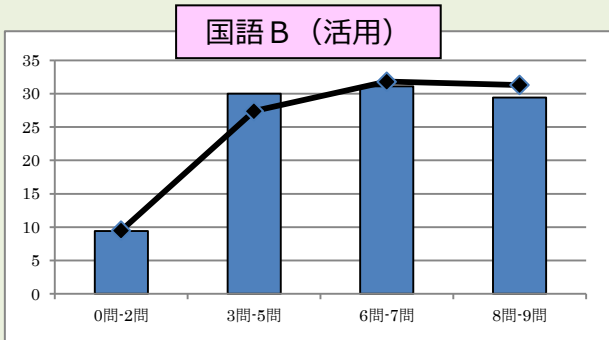
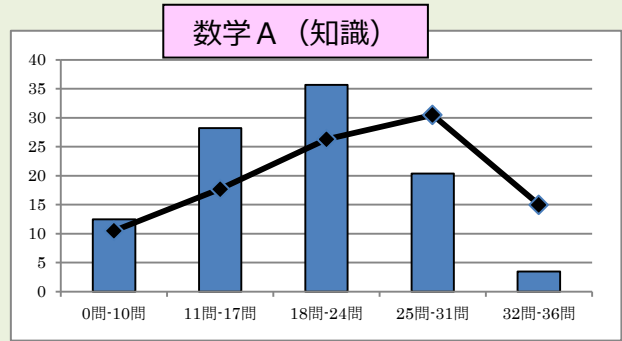
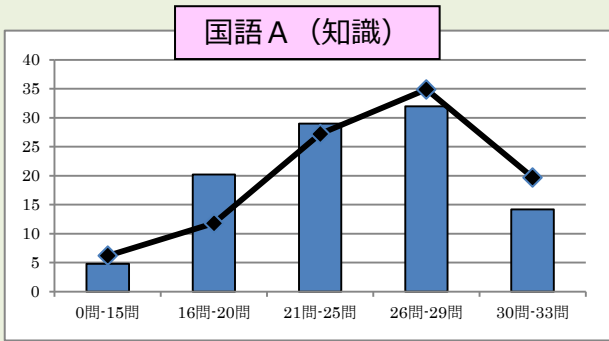
平成 28 年度 全国学力・学習状況調査及び市学力調査の結果について【中学校】

東久留米市立久留米中学校

学力の定着状況について 平成 28 年度全国学力・学習状況調査（平成 28 年 4 月 第 3 学年を対象に実施）の結果より

◆ 正答数分布

※ 縦軸：生徒数の割合（％） 横軸：正答数（問）
 ※ 棒グラフ：久留米中学校 折れ線グラフ：全国



◆ 平均正答率（全国）未達の生徒の割合（％）

教科	久留米中	全国
国語 A (知識)	47.9	38.2
国語 B (活用)	39.4	36.9

教科	久留米中	全国
数学 A (知識)	68.4	46.4
数学 B (活用)	58.5	51.3

学力の伸びについて 平成 28 年度市学力調査（平成 28 年 4 月 第 3 学年を対象に実施）の結果より

平成 26 年度中学 1 年生と平成 28 年度中学 3 年生（同一生徒）の本市の平均点を、それぞれ全国平均を 100 とした指数に換算し、伸び率を比較

【久留米中学校の伸び率】

国語	0.1 ポイント下降
数学	10.7 ポイント下降

《参考》【東久留米市の全中学校の伸び率】

国語	0.6 ポイント下降
数学	1.1 ポイント下降

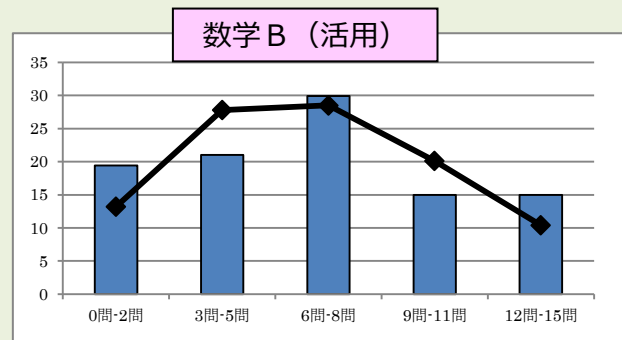
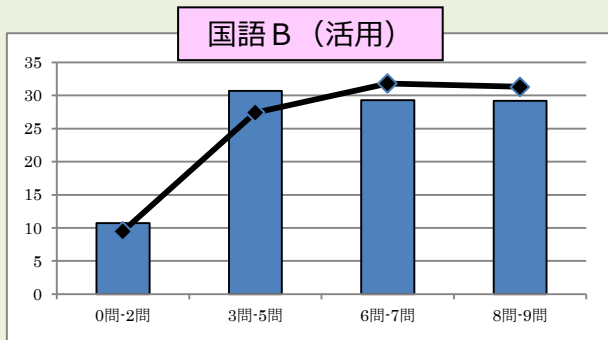
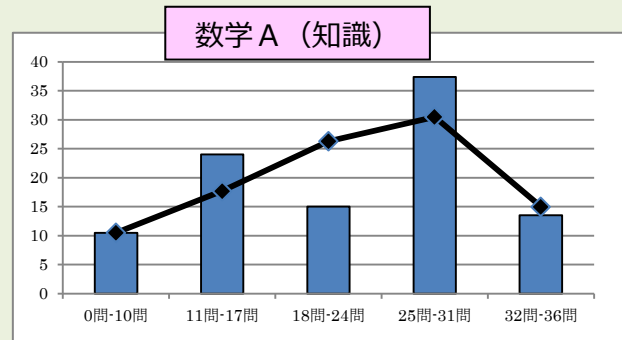
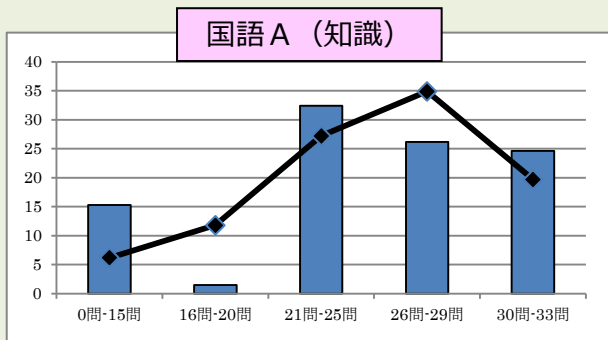
平成28年度 全国学力・学習状況調査及び市学力調査の結果について【中学校】

東久留米市立東中学校

学力の定着状況について 平成28年度全国学力・学習状況調査（平成28年4月 第3学年を対象に実施）の結果より

◆正答数分布

※ 縦軸：生徒数の割合（％） 横軸：正答数（問）
 ※ 棒グラフ：東中学校 折れ線グラフ：全国



◆平均正答率（全国）未満の生徒の割合（％）

教科	東中	全国
国語 A (知識)	41.5	38.2
国語 B (活用)	41.5	36.9

教科	東中	全国
数学 A (知識)	44.8	46.4
数学 B (活用)	49.3	51.3

学力の伸びについて 平成28年度市学力調査（平成28年4月 第3学年を対象に実施）の結果より

平成26年度中学1年生と平成28年度中学3年生（同一生徒）の本市の平均点を、それぞれ全国平均を100とした指数に換算し、伸び率を比較

【東中学校の伸び率】

国語	4.9 ポイント上昇
数学	8.5 ポイント上昇

《参考》【東久留米市の全中学校の伸び率】

国語	0.6 ポイント下降
数学	1.1 ポイント下降

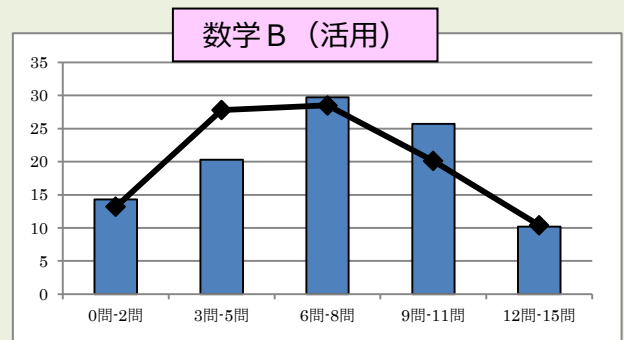
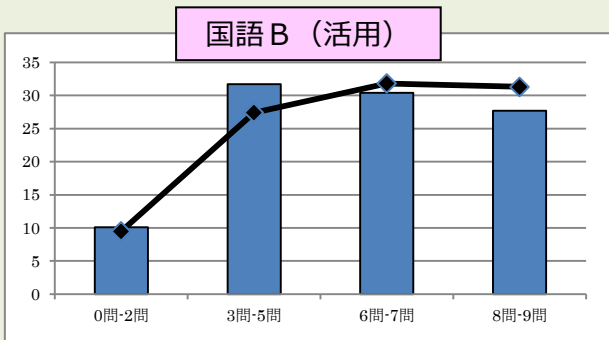
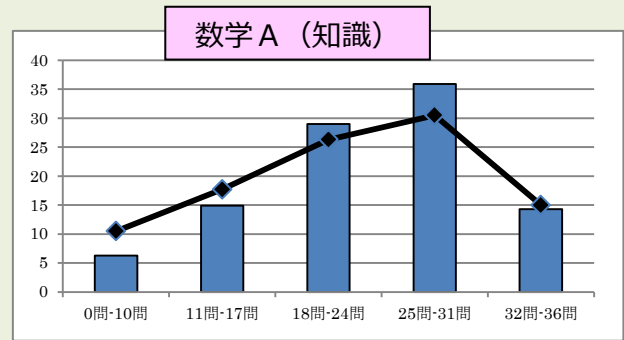
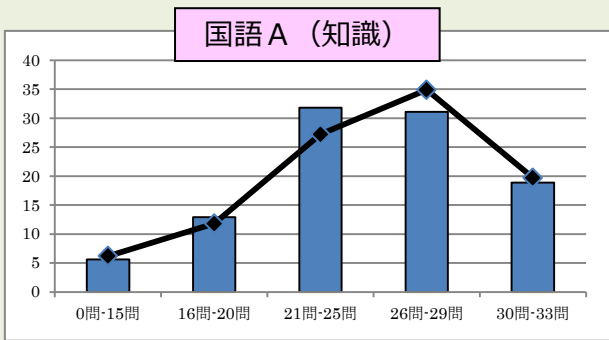
平成 28 年度 全国学力・学習状況調査及び市学力調査の結果について【中学校】

東久留米市立西中学校

学力の定着状況について 平成28年度全国学力・学習状況調査（平成28年4月 第3学年を対象に実施）の結果より

◆正答数分布

※ 縦軸：生徒数の割合（％） 横軸：正答数（問）
 ※ 棒グラフ：西中学校 折れ線グラフ：全国



◆平均正答率（全国）未満の生徒の割合（％）

教科	西中	全国
国語 A (知識)	40.5	38.2
国語 B (活用)	41.9	36.9

教科	西中	全国
数学 A (知識)	41.9	46.4
数学 B (活用)	45.3	51.3

学力の伸びについて 平成 28 年度市学力調査（平成 28 年 4 月 第 3 学年を対象に実施）の結果より

平成 26 年度中学 1 年生と平成 28 年度中学 3 年生（同一生徒）の本市の平均点を、それぞれ全国平均を 100 とした指数に換算し、伸び率を比較

【西中学校の伸び率】

国語	2.9 ポイント下降
数学	6.1 ポイント上昇

《参考》【東久留米市の全中学校の伸び率】

国語	0.6 ポイント下降
数学	1.1 ポイント下降

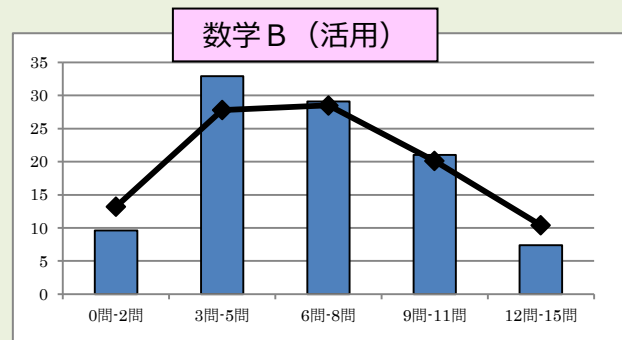
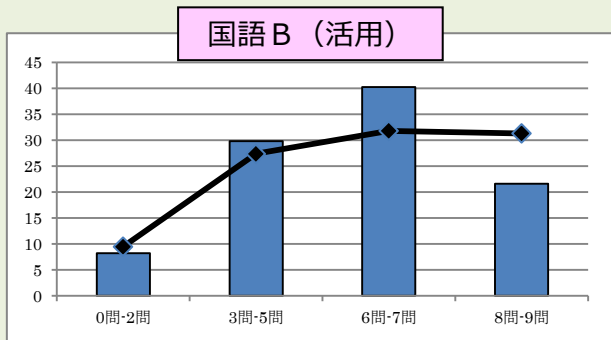
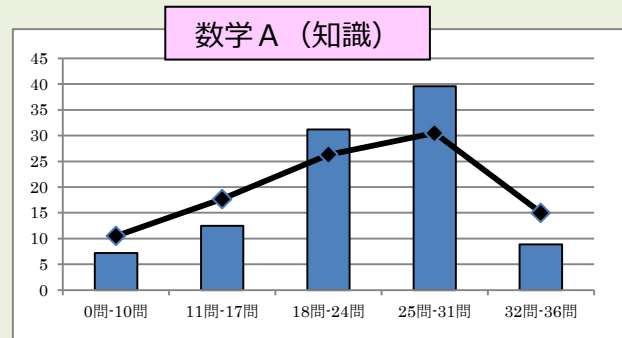
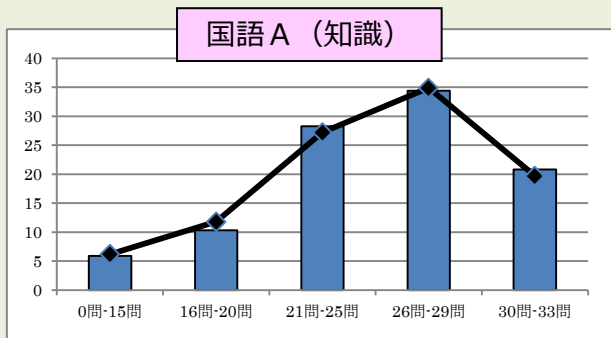
平成 28 年度 全国学力・学習状況調査及び市学力調査の結果について【中学校】

東久留米市立南中学校

学力の定着状況について 平成28年度全国学力・学習状況調査（平成28年4月 第3学年を対象に実施）の結果より

◆正答数分布

※ 縦軸：生徒数の割合（％） 横軸：正答数（問）
 ※ 棒グラフ：南中学校 折れ線グラフ：全国



◆平均正答率（全国）未満の生徒の割合（％）

教科	南中	全国
国語 A (知識)	39.6	38.2
国語 B (活用)	38.1	36.9

教科	南中	全国
数学 A (知識)	41.0	46.4
数学 B (活用)	54.5	51.3

学力の伸びについて 平成 28 年度市学力調査（平成 28 年 4 月 第 3 学年を対象に実施）の結果より

平成 26 年度中学 1 年生と平成 28 年度中学 3 年生（同一生徒）の本市の平均点を、それぞれ全国平均を 100 とした指数に換算し、伸び率を比較

【南中学校の伸び率】

国語	5.5 ポイント下降
数学	6.7 ポイント下降

《参考》【東久留米市の全中学校の伸び率】

国語	0.6 ポイント下降
数学	1.1 ポイント下降

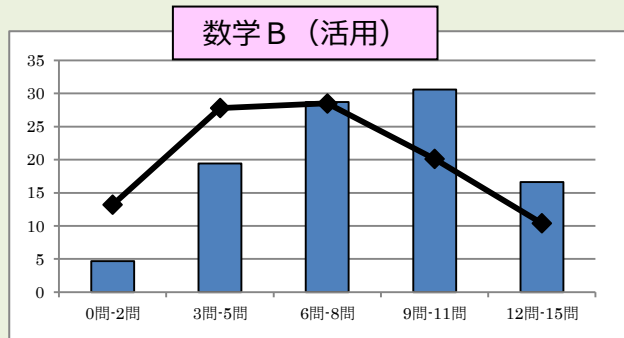
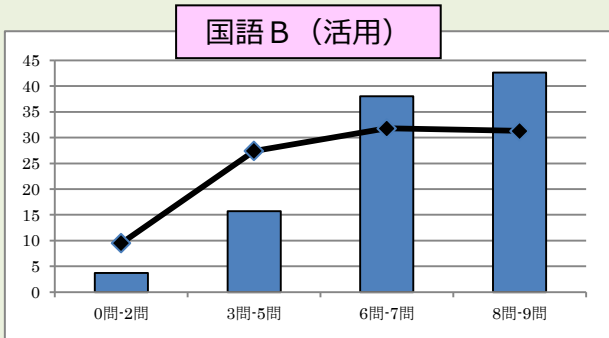
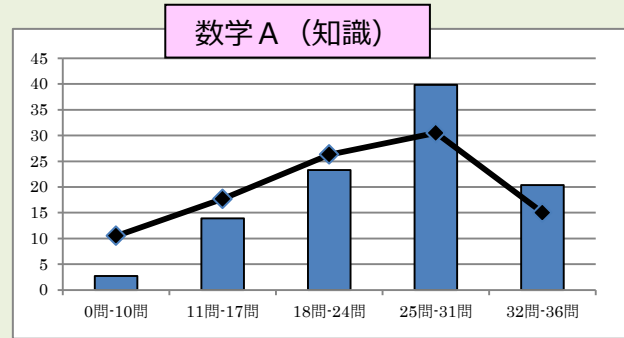
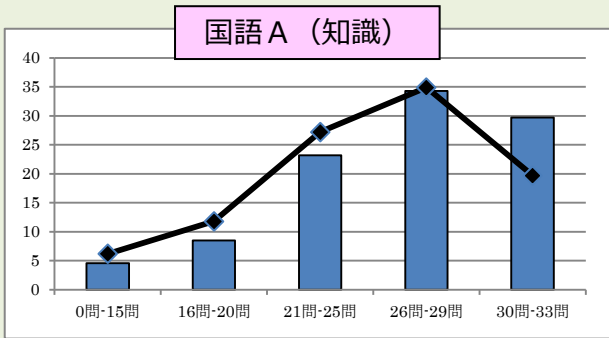
平成 28 年度 全国学力・学習状況調査及び市学力調査の結果について【中学校】

東久留米市立大門中学校

学力の定着状況について 平成28年度全国学力・学習状況調査（平成28年4月 第3学年を対象に実施）の結果より

◆正答数分布

※ 縦軸：生徒数の割合（％） 横軸：正答数（問）
 ※ 棒グラフ：大門中学校 折れ線グラフ：全国



◆平均正答率（全国）未満の生徒の割合（％）

教科	大門中	全国
国語 A (知識)	27.8	38.2
国語 B (活用)	19.4	36.9

教科	大門中	全国
数学 A (知識)	32.4	46.4
数学 B (活用)	35.2	51.3

学力の伸びについて 平成 28 年度市学力調査（平成 28 年 4 月 第 3 学年を対象に実施）の結果より

平成 26 年度中学 1 年生と平成 28 年度中学 3 年生（同一生徒）の本市の平均点を、それぞれ全国平均を 100 とした指数に換算し、伸び率を比較

【大門中学校の伸び率】

国語	0.6 ポイント下降
数学	9.0 ポイント上昇

《参考》【東久留米市の全中学校の伸び率】

国語	0.6 ポイント下降
数学	1.1 ポイント下降

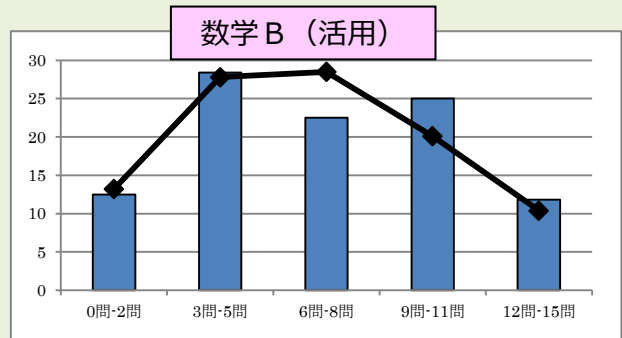
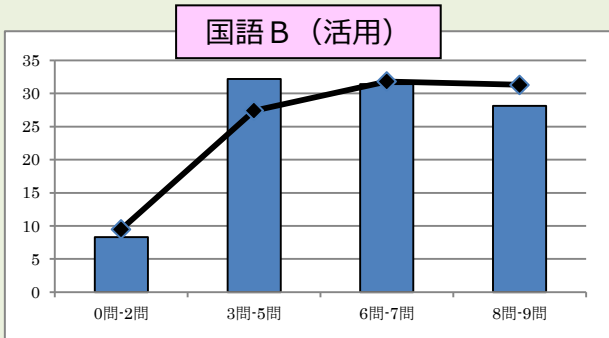
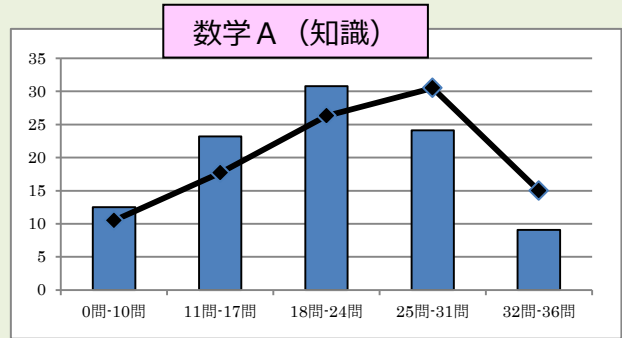
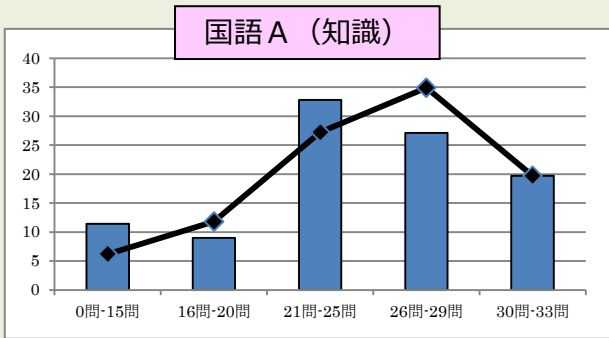
平成28年度 全国学力・学習状況調査及び市学力調査の結果について【中学校】

東久留米市立下里中学校

学力の定着状況について 平成28年度全国学力・学習状況調査（平成28年4月 第3学年を対象に実施）の結果より

◆正答数分布

※ 縦軸：生徒数の割合（％） 横軸：正答数（問）
 ※ 棒グラフ：下里中学校 折れ線グラフ：全国



◆平均正答率（全国）未満の生徒の割合（％）

教科	下里中	全国
国語 A (知識)	45.9	38.2
国語 B (活用)	40.5	36.9

教科	下里中	全国
数学 A (知識)	59.2	46.4
数学 B (活用)	50.8	51.3

学力の伸びについて 平成28年度市学力調査（平成28年4月 第3学年を対象に実施）の結果より

平成26年度中学1年生と平成28年度中学3年生（同一生徒）の本市の平均点を、それぞれ全国平均を100とした指数に換算し、伸び率を比較

【下里中学校の伸び率】

国語	2.0ポイント下降
数学	11.4ポイント下降

《参考》【東久留米市の全中学校の伸び率】

国語	0.6ポイント下降
数学	1.1ポイント下降

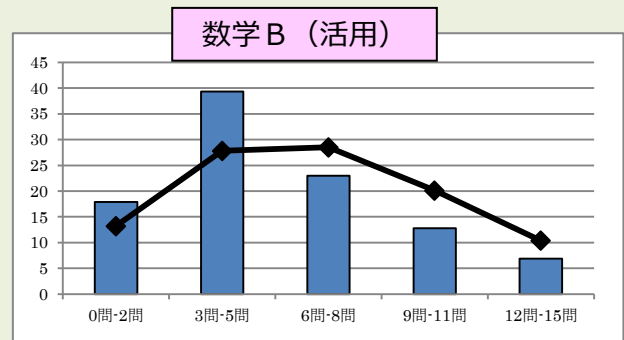
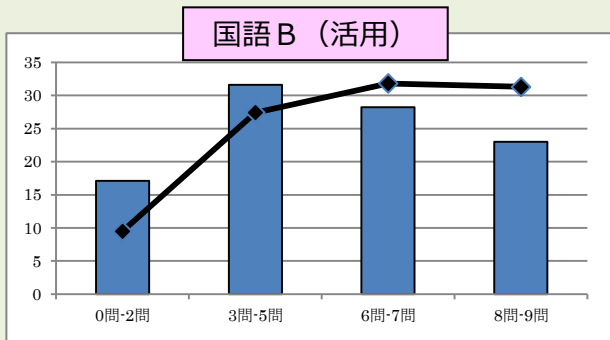
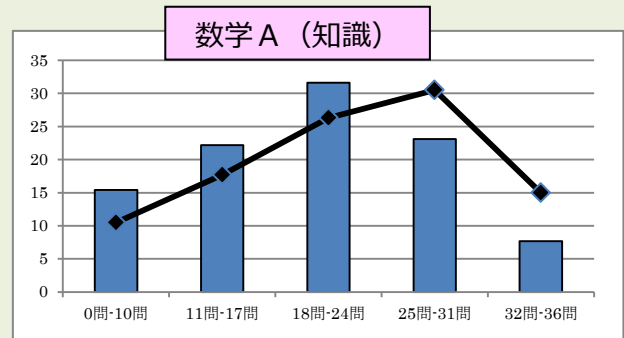
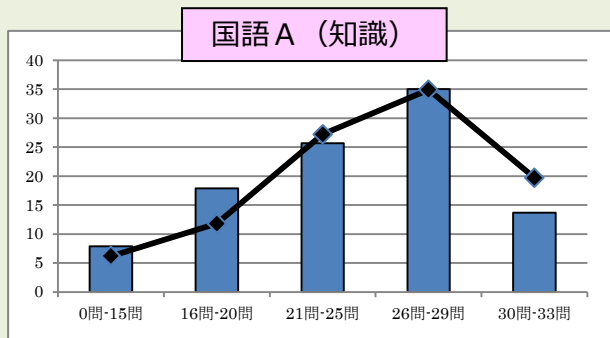
平成 28 年度 全国学力・学習状況調査及び市学力調査の結果について【中学校】

東久留米市立中央中学校

学力の定着状況について 平成28年度全国学力・学習状況調査（平成28年4月 第3学年を対象に実施）の結果より

◆正答数分布

※ 縦軸：生徒数の割合（％） 横軸：正答数（問）
 ※ 棒グラフ：中央中学校 折れ線グラフ：全国



◆平均正答率（全国）未満の生徒の割合（％）

教科	中央中	全国
国語 A (知識)	46.2	38.2
国語 B (活用)	48.7	36.9

教科	中央中	全国
数学 A (知識)	61.5	46.4
数学 B (活用)	62.4	51.3

学力の伸びについて 平成 28 年度市学力調査（平成 28 年 4 月 第 3 学年を対象に実施）の結果より

平成 26 年度中学 1 年生と平成 28 年度中学 3 年生（同一生徒）の本市の平均点を、それぞれ全国平均を 100 とした指数に換算し、伸び率を比較

【中央中学校の伸び率】

国語	5.3 ポイント上昇
数学	7.3 ポイント上昇

《参考》【東久留米市の全中学校の伸び率】

国語	0.6 ポイント下降
数学	1.1 ポイント下降