

平成 27 年度

東京都「児童・生徒の学力向上を図るための調査」の結果について【中学校】

東久留米市立久留米中学校

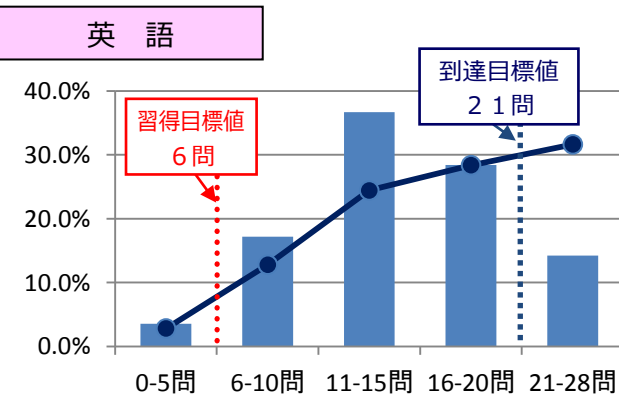
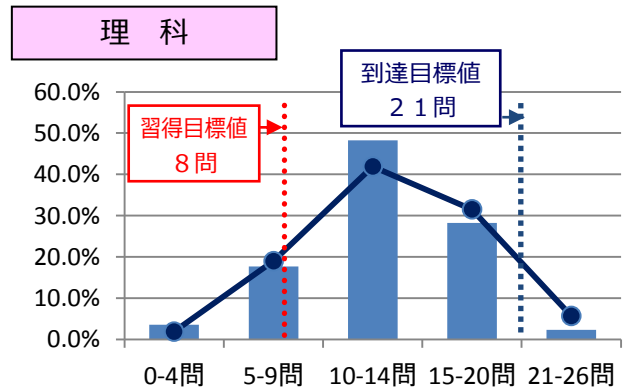
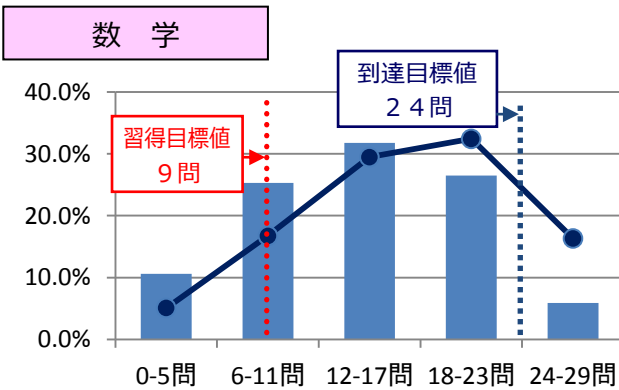
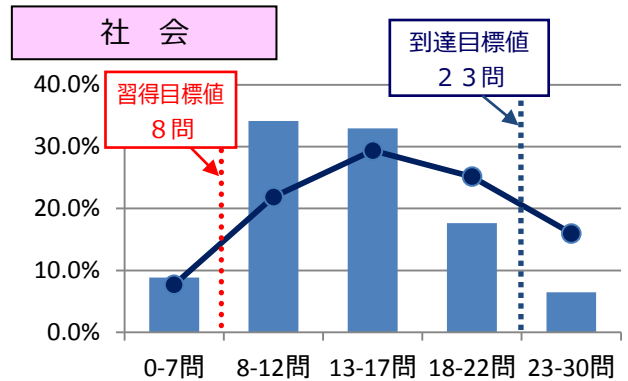
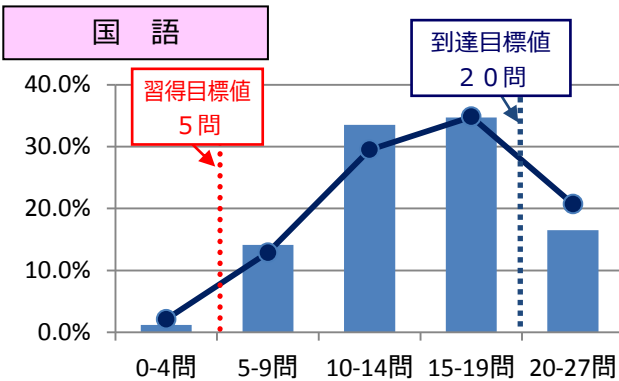
生徒数 170

正答数分布等について

◆ 正答数分布

※縦軸：生徒の割合 (%)
※棒グラフ：久留米中学校

横軸：正答数 (問)
折れ線グラフ：東京都



- 到達目標値 … 達成することが期待される数値 (教科書の練習問題レベルの問題)
- 習得目標値 … 全員がクリアしていかなければならない数値 (教科書の例題レベルの問題)

◆ 習得目標値未達の生徒の割合 (%)

教科〔習得目標値〕	久留米中	東京都
国語〔5問〕	1.2	2.1
社会〔8問〕	8.8	10.9
数学〔9問〕	19.4	11.7
理科〔8問〕	10.6	9.2
英語〔6問〕	3.6	2.8

◆ 到達目標値達成の生徒の割合 (%)

教科〔習得目標値〕	久留米中	東京都
国語〔20問〕	16.5	20.7
社会〔23問〕	6.5	11.9
数学〔24問〕	5.9	16.3
理科〔21問〕	2.4	5.7
英語〔21問〕	14.2	31.6

東久留米市立東中学校

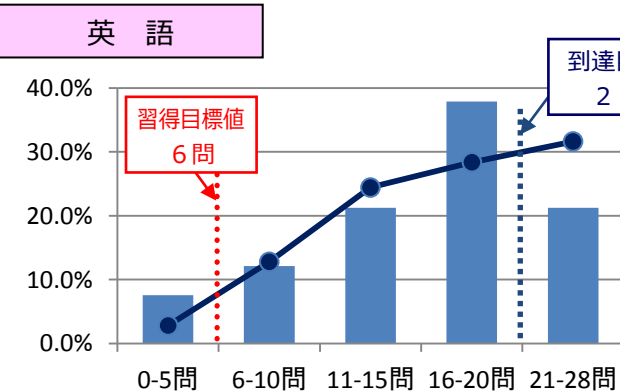
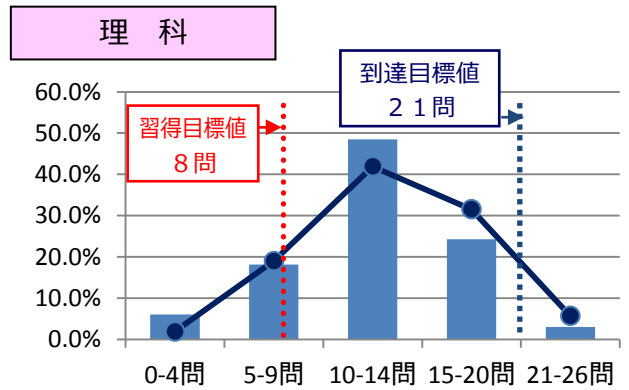
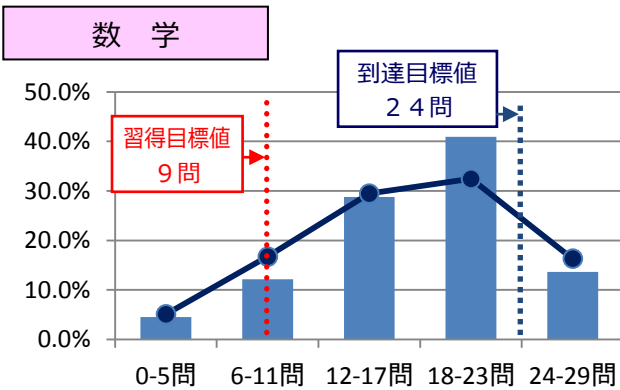
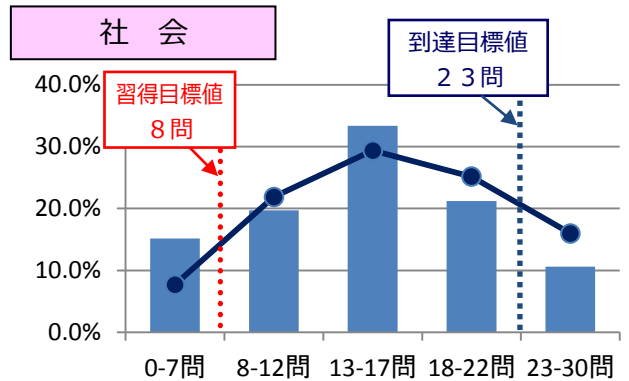
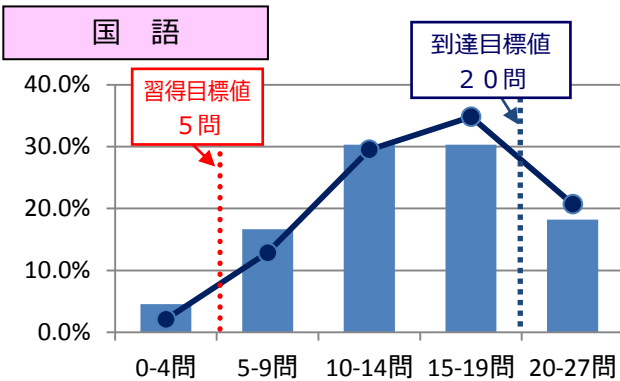
生徒数 66

正答数分布等について

◆ 正答数分布

※縦軸：生徒の割合（％）
※棒グラフ：東中学校

横軸：正答数（問）
折れ線グラフ：東京都



- 到達目標値 … 達成することが期待される数値（教科書の練習問題レベルの問題）
- 習得目標値 … 全員がクリアしていかなければならない数値（教科書の例題レベルの問題）

◆ 習得目標値未達の生徒の割合 (%)

教科〔習得目標値〕	東中	東京都
国語〔5問〕	4.5	2.1
社会〔8問〕	15.2	10.9
数学〔9問〕	9.1	11.7
理科〔8問〕	13.6	9.2
英語〔6問〕	7.6	2.8

◆ 到達目標値達成の生徒の割合 (%)

教科〔習得目標値〕	東中	東京都
国語〔20問〕	18.2	20.7
社会〔23問〕	10.6	11.9
数学〔24問〕	13.6	16.3
理科〔21問〕	3.0	5.7
英語〔21問〕	21.2	31.6

平成 27 年度

東京都「児童・生徒の学力向上を図るための調査」の結果について【中学校】

東久留米市立西中学校

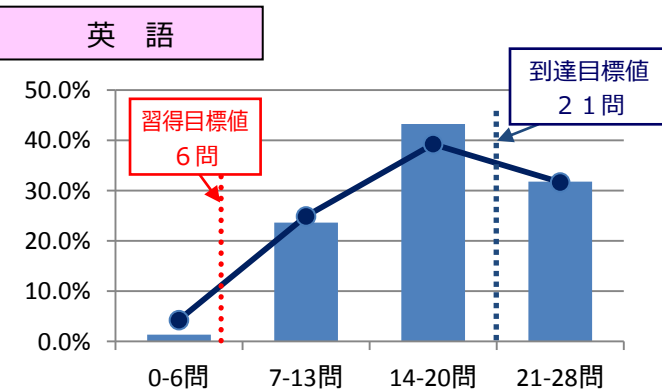
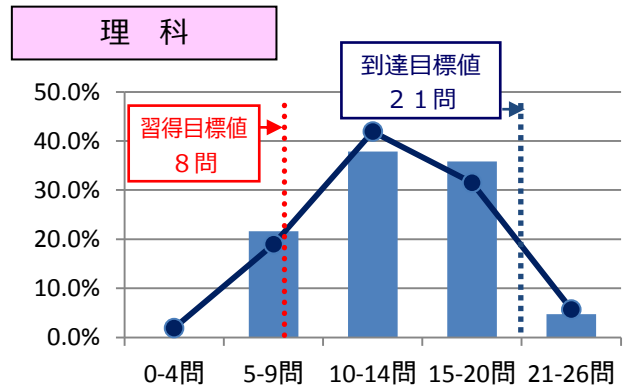
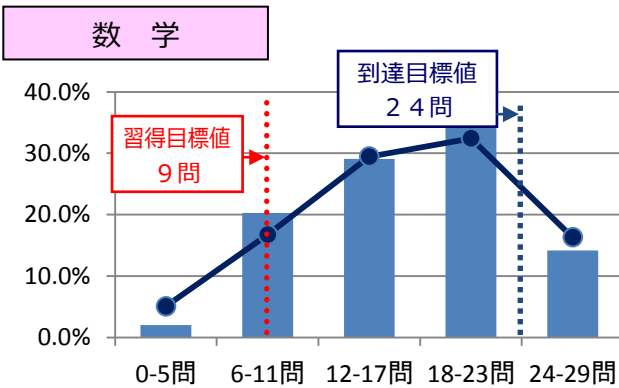
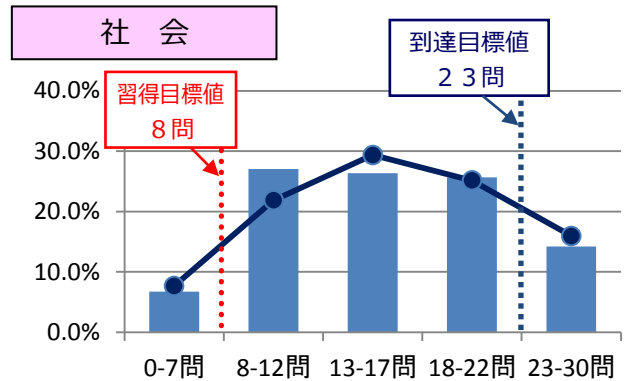
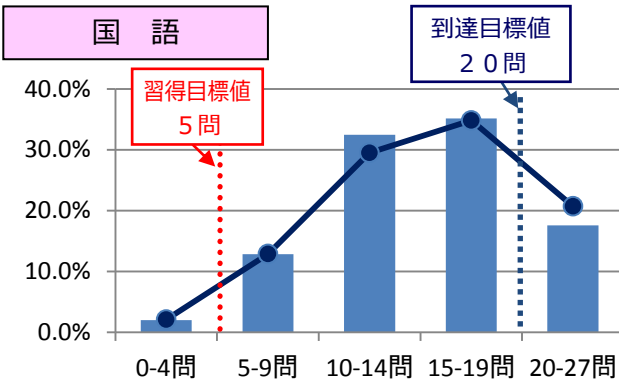
生徒数 148

正答数分布等について

◆ 正答数分布

※縦軸：生徒の割合 (%)
※棒グラフ：西中学校

横軸：正答数 (問)
折れ線グラフ：東京都



- 到達目標値 … 達成することが期待される数値 (教科書の練習問題レベルの問題)
- 習得目標値 … 全員がクリアしていかなければならない数値 (教科書の例題レベルの問題)

◆ 習得目標値未達の生徒の割合 (%)

教科〔習得目標値〕	西中	東京都
国語〔5問〕	2.0	2.1
社会〔8問〕	6.8	10.9
数学〔9問〕	8.8	11.7
理科〔8問〕	6.1	9.2
英語〔6問〕	0.7	2.8

◆ 到達目標値達成の生徒の割合 (%)

教科〔到達目標値〕	西中	東京都
国語〔20問〕	17.6	20.7
社会〔23問〕	14.2	11.9
数学〔24問〕	14.2	16.3
理科〔21問〕	4.7	5.7
英語〔21問〕	31.8	31.6

東久留米市立南中学校

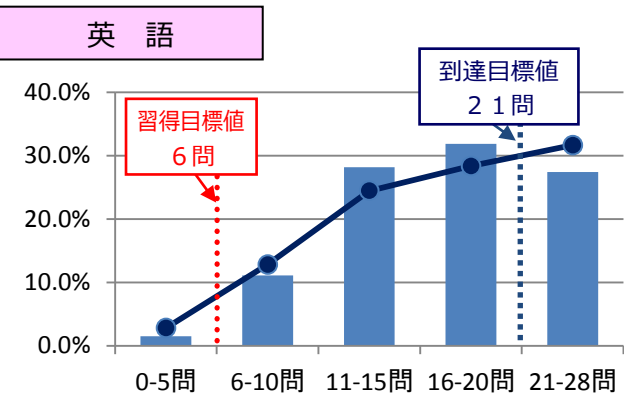
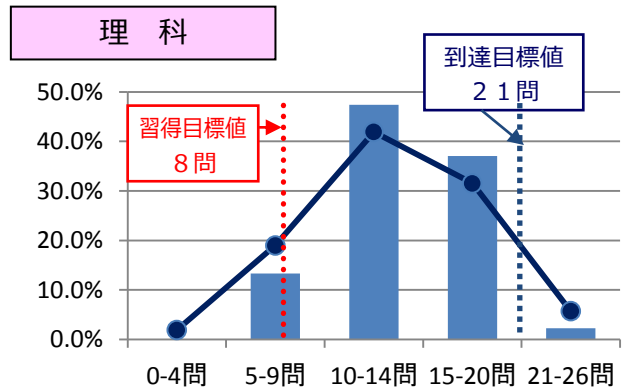
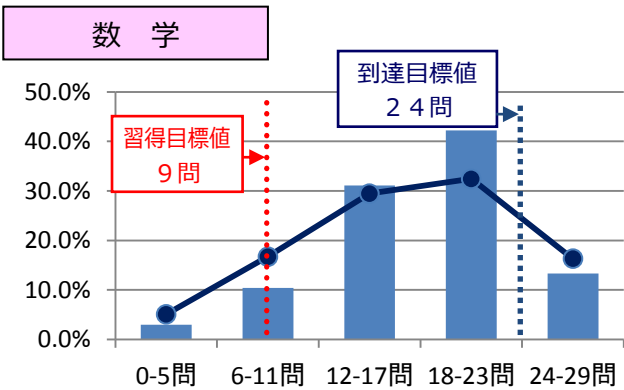
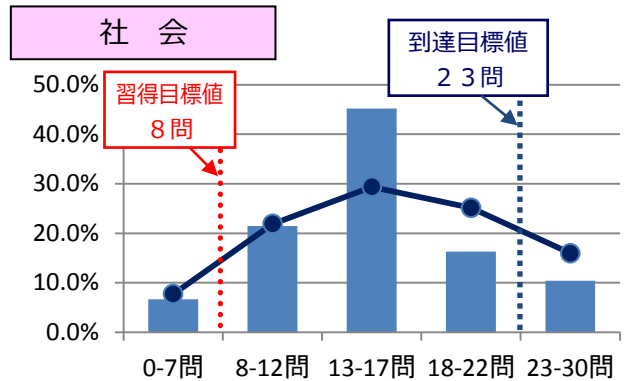
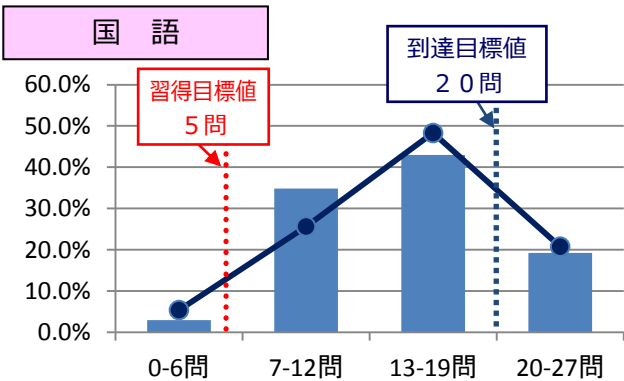
生徒数 135

正答数分布等について

◆ 正答数分布

※縦軸：生徒の割合 (%)
※棒グラフ：南中学校

横軸：正答数 (問)
折れ線グラフ：東京都



- 到達目標値 … 達成することが期待される数値 (教科書の練習問題レベルの問題)
- 習得目標値 … 全員がクリアしていかなければならない数値 (教科書の例題レベルの問題)

◆ 習得目標値未達の生徒の割合 (%)

教科〔習得目標値〕	南中	東京都
国語〔5問〕	0.7	2.1
社会〔8問〕	6.7	10.9
数学〔9問〕	6.7	11.7
理科〔8問〕	1.5	9.2
英語〔6問〕	1.5	2.8

◆ 到達目標値達成の生徒の割合 (%)

教科〔習得目標値〕	南中	東京都
国語〔20問〕	19.3	20.7
社会〔23問〕	10.4	11.9
数学〔24問〕	13.3	16.3
理科〔21問〕	2.2	5.7
英語〔21問〕	27.4	31.6

平成 27 年度

東京都「児童・生徒の学力向上を図るための調査」の結果について【中学校】

東久留米市立大門中学校

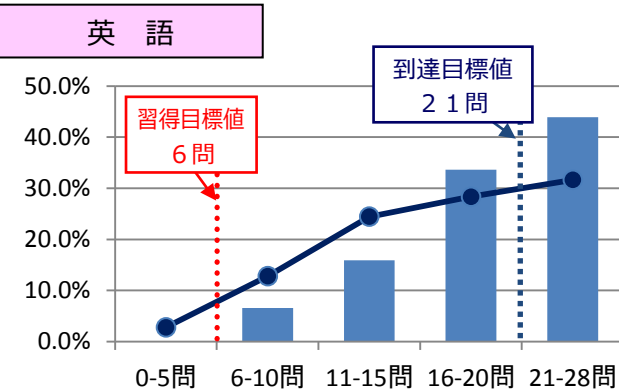
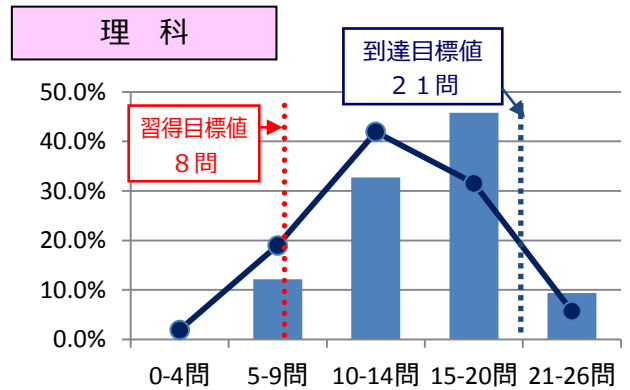
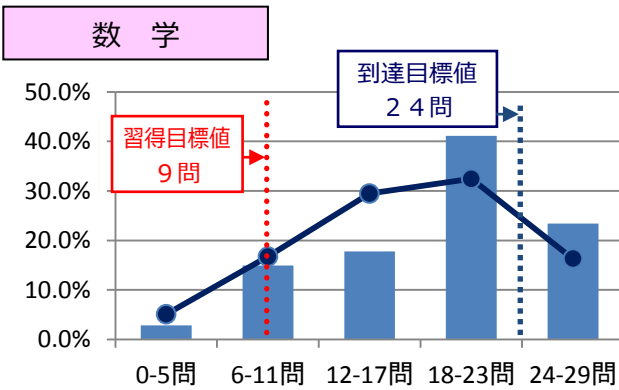
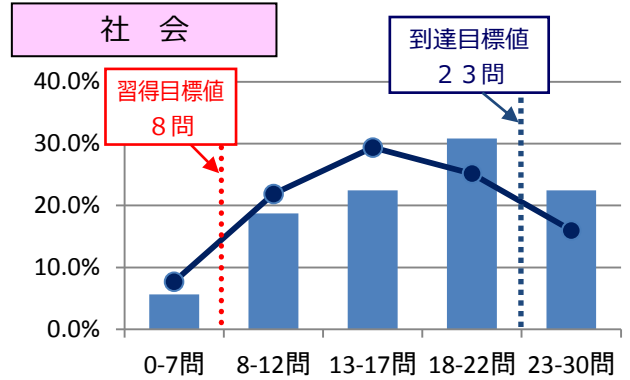
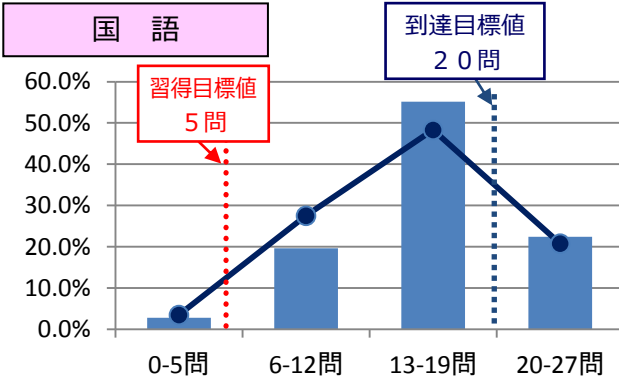
生徒数 107

正答数分布等について

◆ 正答数分布

※縦軸：生徒の割合 (%)
※棒グラフ：大門中学校

横軸：正答数 (問)
折れ線グラフ：東京都



- 到達目標値 … 達成することが期待される数値 (教科書の練習問題レベルの問題)
- 習得目標値 … 全員がクリアしていかなければならない数値 (教科書の例題レベルの問題)

◆ 習得目標値未達の生徒の割合 (%)

教科〔習得目標値〕	大門中	東京都
国語〔5問〕	0.9	2.1
社会〔8問〕	5.6	10.9
数学〔9問〕	4.7	11.7
理科〔8問〕	1.9	9.2
英語〔6問〕	0.0	2.8

◆ 到達目標値達成の生徒の割合 (%)

教科〔習得目標値〕	大門中	東京都
国語〔20問〕	22.4	20.7
社会〔23問〕	22.4	11.9
数学〔24問〕	23.4	16.3
理科〔21問〕	9.3	5.7
英語〔21問〕	43.9	31.6

東久留米市立下里中学校

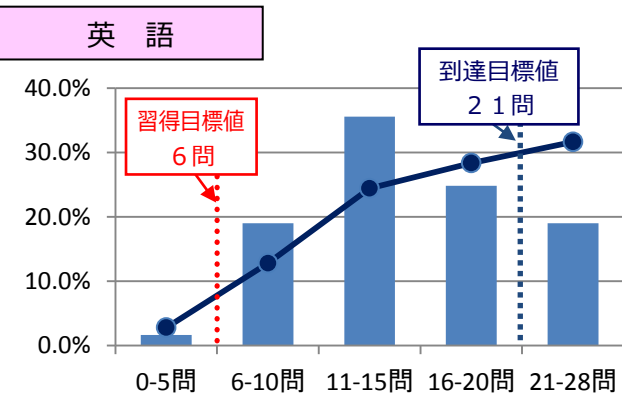
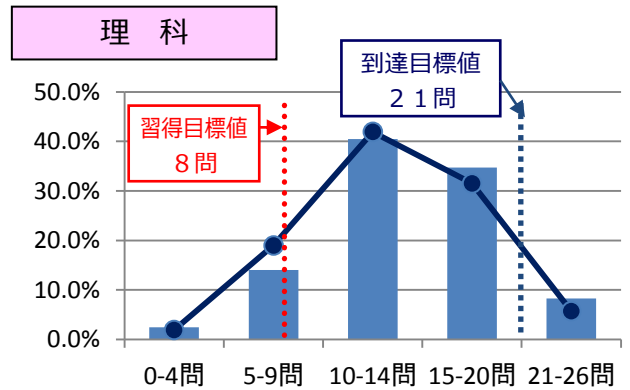
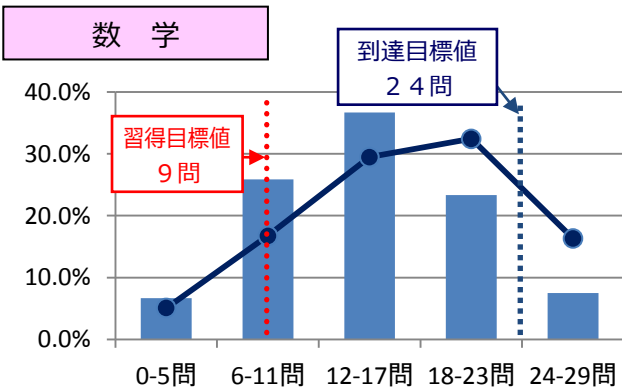
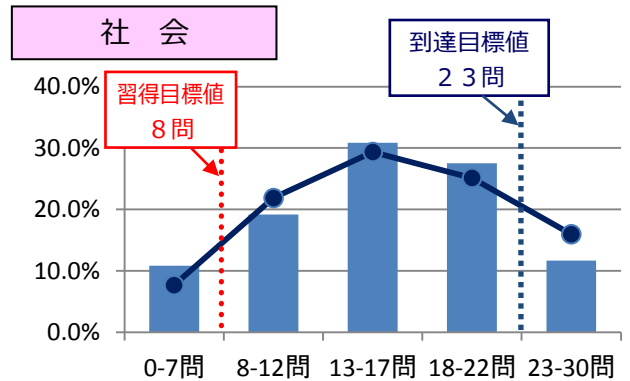
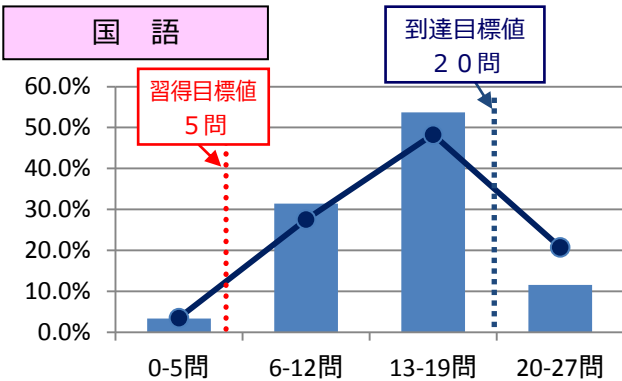
生徒数 121

正答数分布等について

◆ 正答数分布

※縦軸：生徒の割合 (%)
※棒グラフ：下里中学校

横軸：正答数 (問)
折れ線グラフ：東京都



- 到達目標値 … 達成することが期待される数値 (教科書の練習問題レベルの問題)
- 習得目標値 … 全員がクリアしていかなければならない数値 (教科書の例題レベルの問題)

◆ 習得目標値未達の生徒の割合 (%)

教科〔習得目標値〕	下里中	東京都
国語〔5問〕	0.8	2.1
社会〔8問〕	10.8	10.9
数学〔9問〕	16.7	11.7
理科〔8問〕	8.3	9.2
英語〔6問〕	1.7	2.8

◆ 到達目標値達成の生徒の割合 (%)

教科〔習得目標値〕	下里中	東京都
国語〔20問〕	11.6	20.7
社会〔23問〕	11.7	11.9
数学〔24問〕	7.5	16.3
理科〔21問〕	8.3	5.7
英語〔21問〕	19.0	31.6

東久留米市立中央中学校

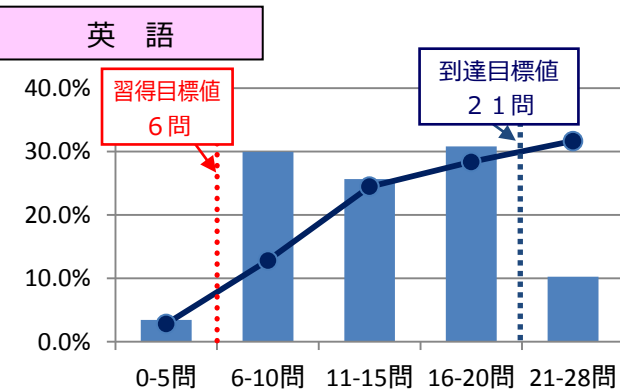
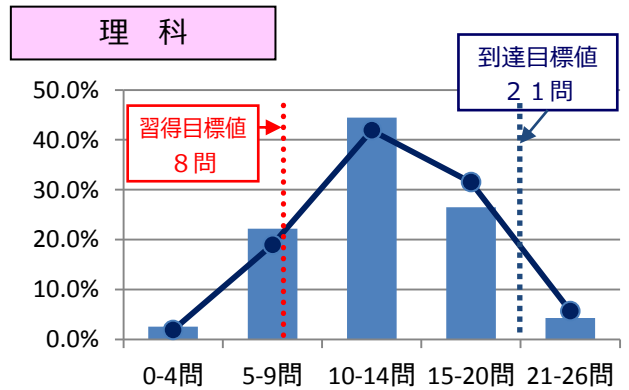
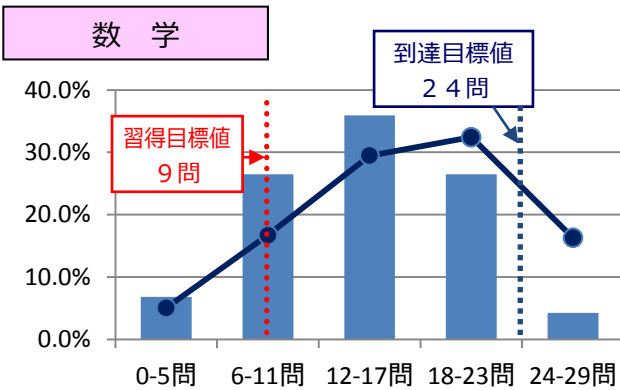
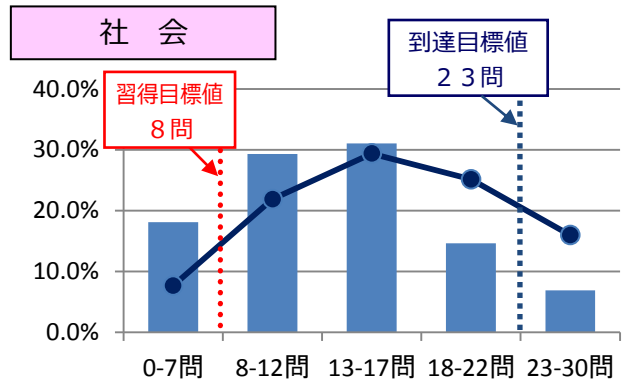
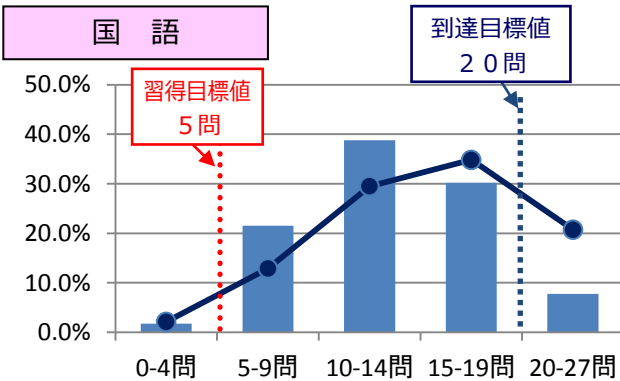
生徒数 117

正答数分布等について

◆ 正答数分布

※縦軸：生徒の割合 (%)
※棒グラフ：中央中学校

横軸：正答数 (問)
折れ線グラフ：東京都



- 到達目標値 … 達成することが期待される数値 (教科書の練習問題レベルの問題)
- 習得目標値 … 全員がクリアしていかなければならない数値 (教科書の例題レベルの問題)

◆ 習得目標値未滿の生徒の割合 (%)

教科〔習得目標値〕	中央中	東京都
国語〔5問〕	1.7	2.1
社会〔8問〕	18.1	10.9
数学〔9問〕	17.1	11.7
理科〔8問〕	8.5	9.2
英語〔6問〕	3.4	2.8

◆ 到達目標値達成の生徒の割合 (%)

教科〔習得目標値〕	中央中	東京都
国語〔20問〕	7.8	20.7
社会〔23問〕	6.9	11.9
数学〔24問〕	4.3	16.3
理科〔21問〕	4.3	5.7
英語〔21問〕	10.3	31.6