

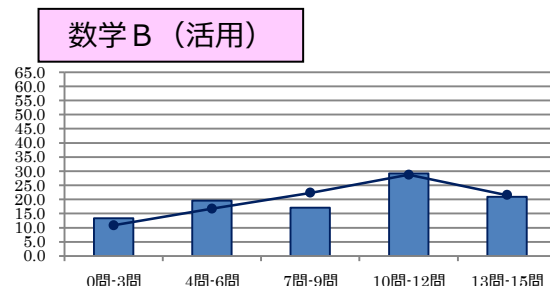
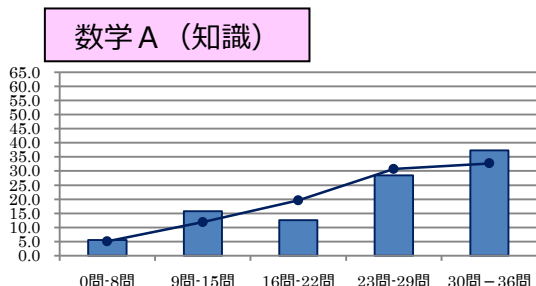
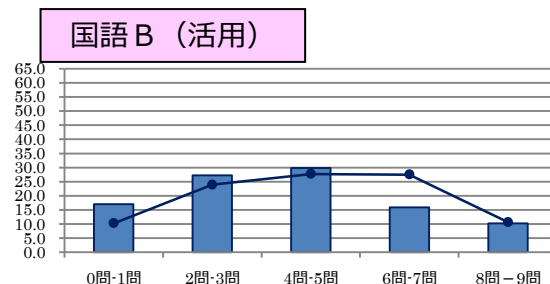
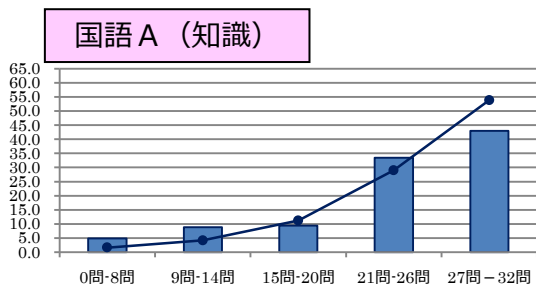
# 全国学力・学習状況調査及び市学力調査の結果について【中学校】

東久留米市立久留米中学校 3年生生徒数 158

## 学力の定着状況について 平成26年度全国学力・学習状況調査（平成26年4月実施）の結果より

### ◆正答数分布

※縦軸：生徒数の割合（％） 横軸：正答数（問）  
※棒グラフ：久留米中学校 折れ線グラフ：全国



### ◆平均正答率（全国）未満の生徒の割合（％）

教科	久留米中	全国
国語 A（知識）	44.5	39.1
国語 B（活用）	57.6	47.7

教科	久留米中	全国
数学 A（知識）	40.9	44.1
数学 B（活用）	43.7	41.7

## 学力の伸びについて 平成26年度市学力調査（平成26年4月実施）の結果より

平成24年度中学1年生と平成26年度中学3年生（同一生徒）の本市の平均点を、それぞれ全国平均を100とした指数に換算し、伸びを比較

### 【久留米中学校の伸び率】

国語 1.3ポイント上昇

数学 0.7ポイント下降

《参考》〔東久留米市 平均〕

【国語】

6.2ポイント上昇

平成24年度中学1年生

平成26年度中学3年生

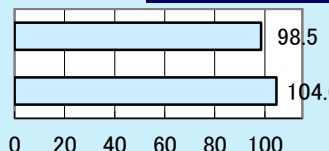


【数学】

6.1ポイント上昇

平成24年度中学1年生

平成26年度中学3年生



# 全国学力・学習状況調査及び市学力調査の結果について【中学校】

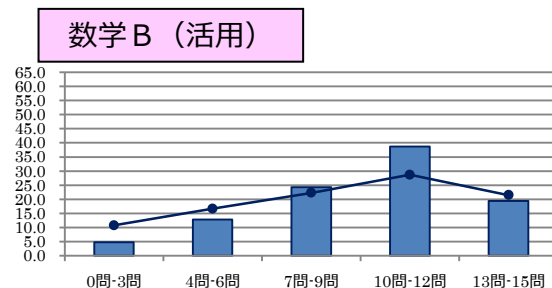
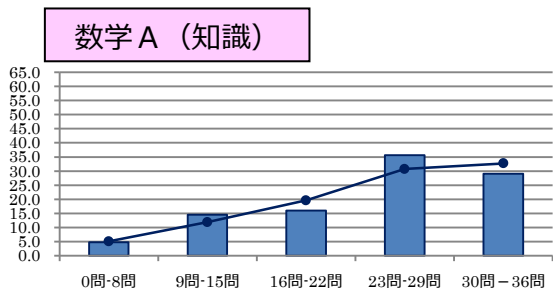
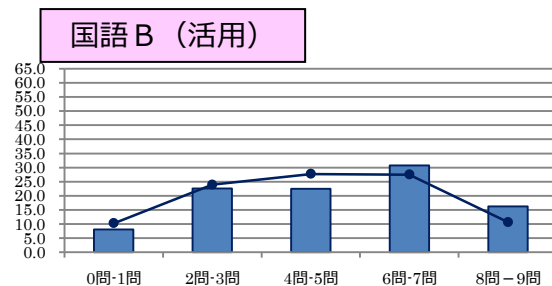
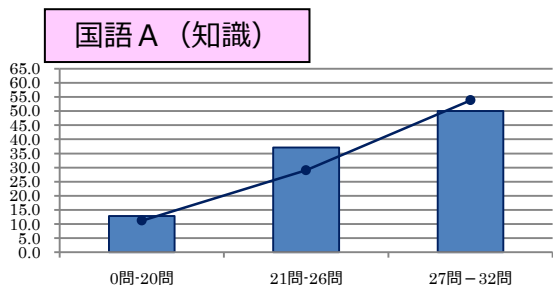
東久留米市立東中学校

3年生生徒数 62

## 学力の定着状況について 平成26年度全国学力・学習状況調査（平成26年4月実施）の結果より

### ◆正答数分布

※縦軸：生徒数の割合（％） 横軸：正答数（問）  
※棒グラフ：東中学校 折れ線グラフ：全国



### ◆平均正答率（全国）未満の生徒の割合（％）

教科	東中	全国
国語 A（知識）	38.6	39.1
国語 B（活用）	35.5	47.7

教科	東中	全国
数学 A（知識）	46.6	44.1
数学 B（活用）	35.5	41.7

## 学力の伸びについて 平成26年度市学力調査（平成26年4月実施）の結果より

平成24年度中学1年生と平成26年度中学3年生（同一生徒）の本市の平均点を、それぞれ全国平均を100とした指数に換算し、伸びを比較

### 【東中学校の伸び率】

国語	10.4ポイント上昇
数学	16.2ポイント上昇

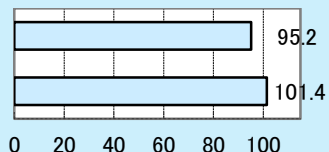
《参考》〔東久留米市 平均〕

【国語】

6.2ポイント上昇

平成24年度中学1年生

平成26年度中学3年生

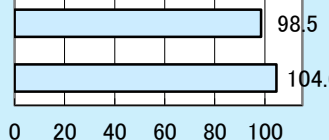


【数学】

6.1ポイント上昇

平成24年度中学1年生

平成26年度中学3年生



# 全国学力・学習状況調査及び市学力調査の結果について【中学校】

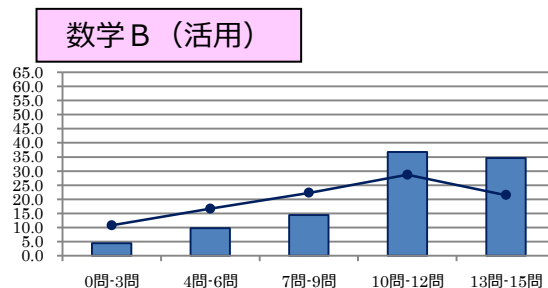
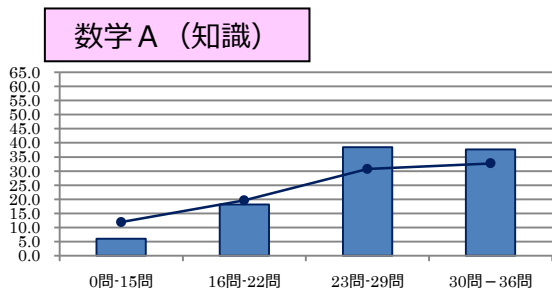
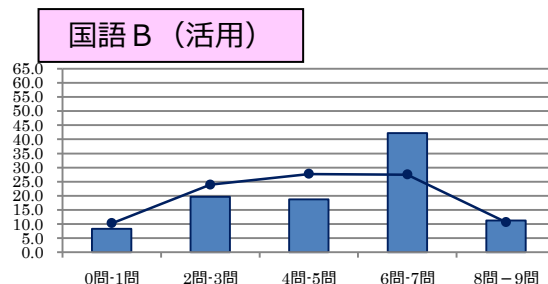
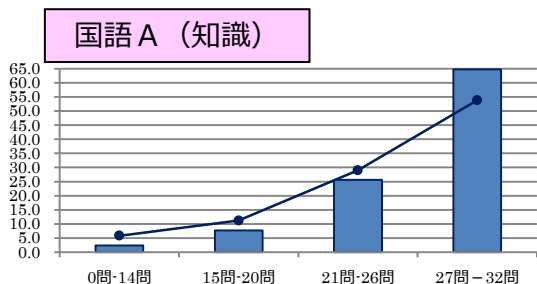
東久留米市立西中学校

3年生生徒数 133

## 学力の定着状況について 平成26年度全国学力・学習状況調査（平成26年4月実施）の結果より

### ◆正答数分布

※縦軸：生徒数の割合（%） 横軸：正答数（問）  
※棒グラフ：西中学校 折れ線グラフ：全国



### ◆平均正答率（全国）未満の生徒の割合（%）

教科	西中	全国
国語 A（知識）	31.2	39.1
国語 B（活用）	35.4	47.7

教科	西中	全国
数学 A（知識）	34.9	44.1
数学 B（活用）	21.9	41.7

## 学力の伸びについて 平成26年度市学力調査（平成26年4月実施）の結果より

平成24年度中学1年生と平成26年度中学3年生（同一生徒）の本市の平均点を、それぞれ全国平均を100とした指数に換算し、伸びを比較

### 【西中学校の伸び率】

国語 10.3ポイント上昇

数学 8.4ポイント上昇

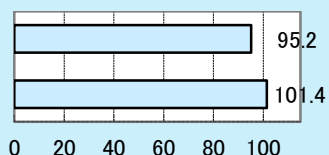
《参考》〔東久留米市 平均〕

【国語】

6.2ポイント上昇

平成24年度中学1年生

平成26年度中学3年生

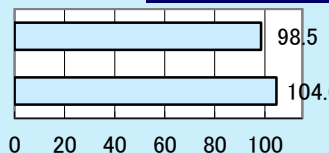


【数学】

6.1ポイント上昇

平成24年度中学1年生

平成26年度中学3年生



# 全国学力・学習状況調査及び市学力調査の結果について【中学校】

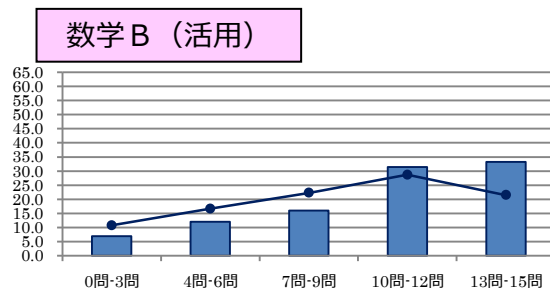
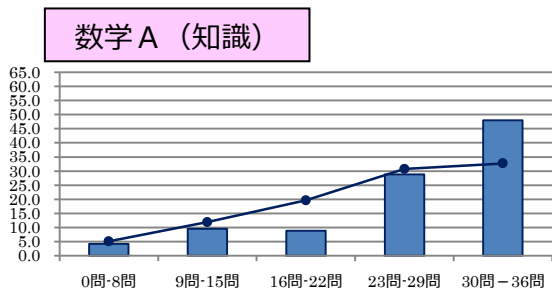
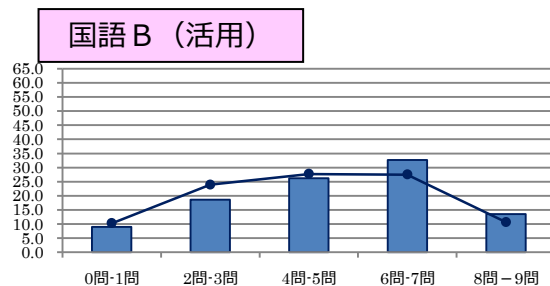
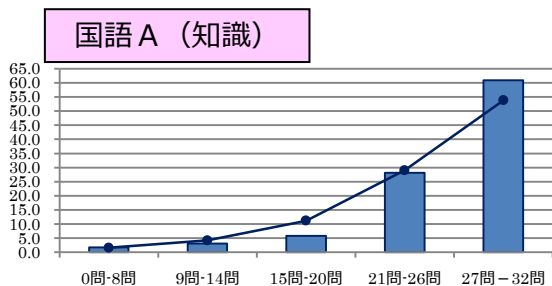
東久留米市立南中学校

3年生生徒数 156

## 学力の定着状況について 平成26年度全国学力・学習状況調査（平成26年4月実施）の結果より

### ◆正答数分布

※縦軸：生徒数の割合（％） 横軸：正答数（問）  
※棒グラフ：南中学校 折れ線グラフ：全国



### ◆平均正答率（全国）未満の生徒の割合（％）

教科	南中	全国
国語 A（知識）	30.6	39.1
国語 B（活用）	39.1	47.7

教科	南中	全国
数学 A（知識）	28.5	44.1
数学 B（活用）	28.7	41.7

## 学力の伸びについて 平成26年度市学力調査（平成26年4月実施）の結果より

平成24年度中学1年生と平成26年度中学3年生（同一生徒）の本市の平均点を、それぞれ全国平均を100とした指数に換算し、伸びを比較

### 【南中学校の伸び率】

国語	5.1ポイント上昇
数学	7.5ポイント上昇

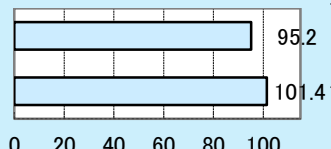
《参考》〔東久留米市 平均〕

【国語】

6.2ポイント上昇

平成24年度中学1年生

平成26年度中学3年生

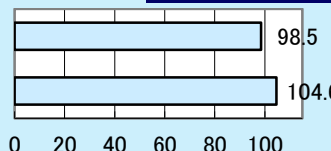


【数学】

6.1ポイント上昇

平成24年度中学1年生

平成26年度中学3年生



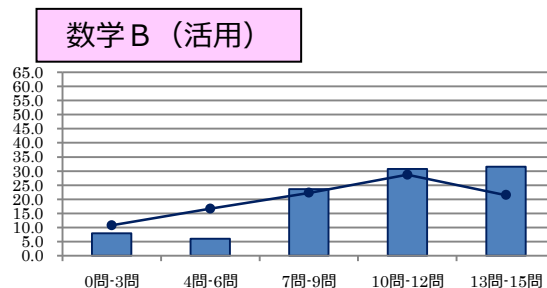
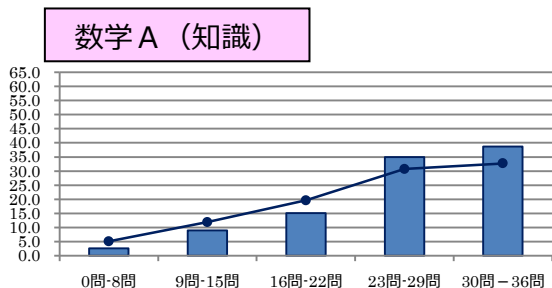
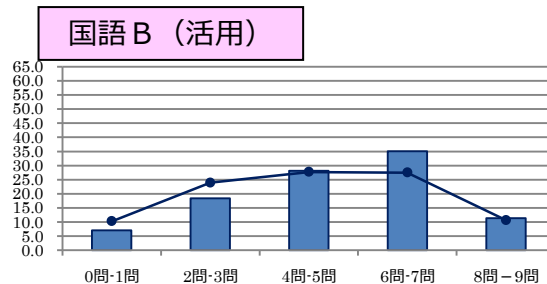
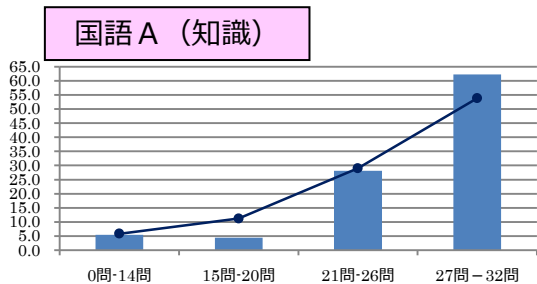
# 全国学力・学習状況調査及び市学力調査の結果について【中学校】

東久留米市立大門中学校 3年生生徒数 114

## 学力の定着状況について 平成26年度全国学力・学習状況調査（平成26年4月実施）の結果より

### ◆正答数分布

※縦軸：生徒数の割合（％） 横軸：正答数（問）  
※棒グラフ：大門中学校 折れ線グラフ：全国



### ◆平均正答率（全国）未満の生徒の割合（％）

教科	大門中	全国
国語 A（知識）	32.6	39.1
国語 B（活用）	36.9	47.7

教科	大門中	全国
数学 A（知識）	37.3	44.1
数学 B（活用）	26.3	41.7

## 学力の伸びについて 平成26年度市学力調査（平成26年4月実施）の結果より

平成24年度中学1年生と平成26年度中学3年生（同一生徒）の本市の平均点を、それぞれ全国平均を100とした指数に換算し、伸びを比較

### 【大門中学校の伸び率】

国語 5.7ポイント上昇

数学 5.8ポイント上昇

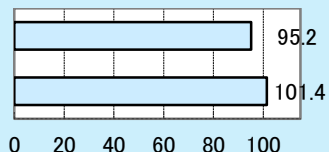
《参考》〔東久留米市 平均〕

【国語】

6.2ポイント上昇

平成24年度中学1年生

平成26年度中学3年生

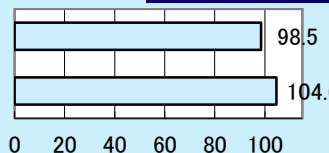


【数学】

6.1ポイント上昇

平成24年度中学1年生

平成26年度中学3年生



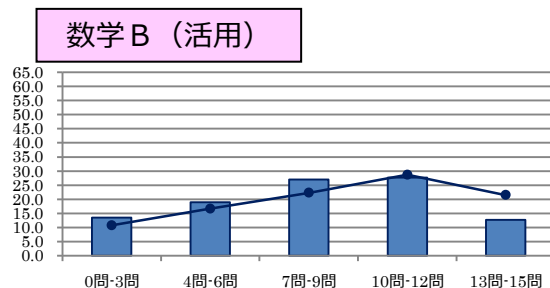
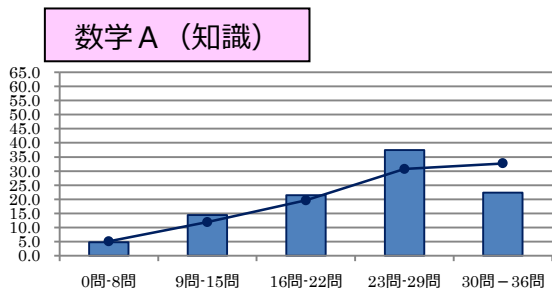
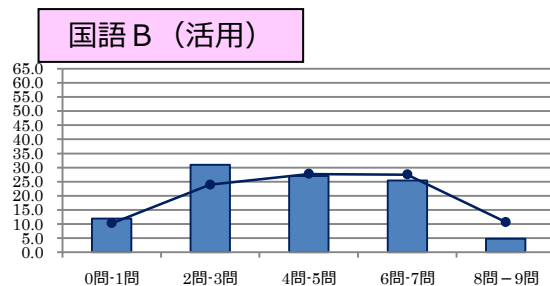
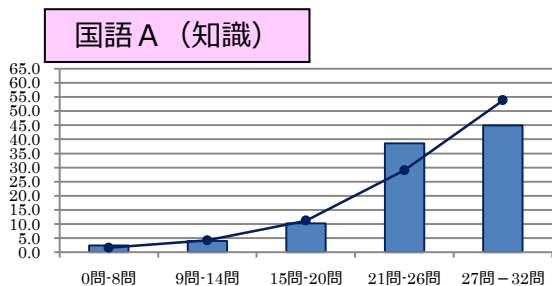
# 全国学力・学習状況調査及び市学力調査の結果について【中学校】

東久留米市立下里中学校 3年生生徒数 126

## 学力の定着状況について 平成26年度全国学力・学習状況調査（平成26年4月実施）の結果より

### ◆正答数分布

※縦軸：生徒数の割合（％） 横軸：正答数（問）  
※棒グラフ：下里中学校 折れ線グラフ：全国



### ◆平均正答率（全国）未満の生徒の割合（％）

教科	下里中	全国
国語 A（知識）	49.8	39.1
国語 B（活用）	57.2	47.7

教科	下里中	全国
数学 A（知識）	49.5	44.1
数学 B（活用）	53.9	41.7

## 学力の伸びについて 平成26年度市学力調査（平成26年4月実施）の結果より

平成24年度中学1年生と平成26年度中学3年生（同一生徒）の本市の平均点を、それぞれ全国平均を100とした指数に換算し、伸びを比較

### 【下里中学校の伸び率】

国語	7.2ポイント上昇
数学	4.6ポイント上昇

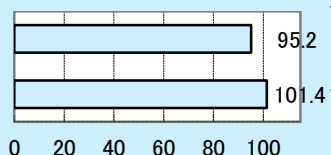
《参考》〔東久留米市 平均〕

【国語】

6.2ポイント上昇

平成24年度中学1年生

平成26年度中学3年生

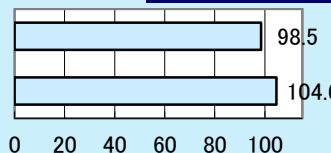


【数学】

6.1ポイント上昇

平成24年度中学1年生

平成26年度中学3年生



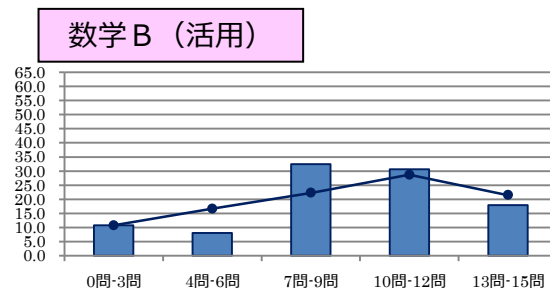
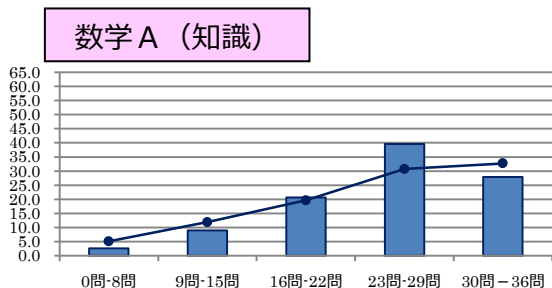
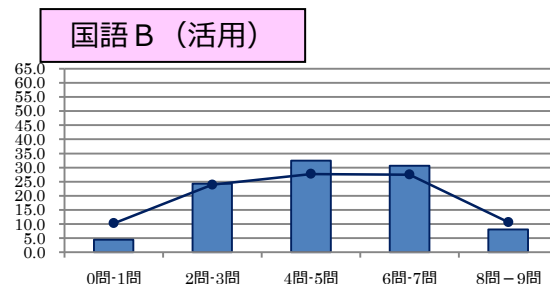
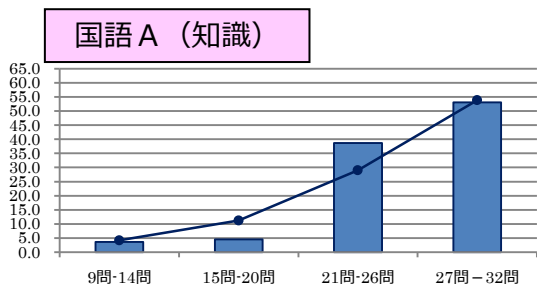
# 全国学力・学習状況調査及び市学力調査の結果について【中学校】

東久留米市立中央中学校 3年生生徒数 111

## 学力の定着状況について 平成26年度全国学力・学習状況調査（平成26年4月実施）の結果より

### ◆正答数分布

※縦軸：生徒数の割合（％） 横軸：正答数（問）  
※棒グラフ：中央中学校 折れ線グラフ：全国



### ◆平均正答率（全国）未満の生徒の割合（％）

教科	中央中	全国
国語 A（知識）	36.0	39.1
国語 B（活用）	46.8	47.7

教科	中央中	全国
数学 A（知識）	39.6	44.1
数学 B（活用）	39.6	41.7

## 学力の伸びについて 平成26年度市学力調査（平成26年4月実施）の結果より

平成24年度中学1年生と平成26年度中学3年生（同一生徒）の本市の平均点を、それぞれ全国平均を100とした指数に換算し、伸びを比較

### 【中央中学校の伸び率】

国語	7.0ポイント上昇
数学	7.3ポイント上昇

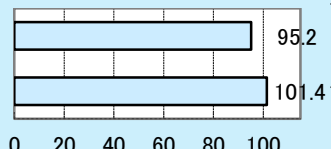
《参考》〔東久留米市 平均〕

【国語】

6.2ポイント上昇

平成24年度中学1年生

平成26年度中学3年生



【数学】

6.1ポイント上昇

平成24年度中学1年生

平成26年度中学3年生

