

自立支援教育訓練給付金事業、高等職業訓練促進給付金事業のご案内

市では、母子家庭の母または父の収入が、その収入の総額の50%以下である場合、自立支援教育訓練給付金事業を受給することができます。

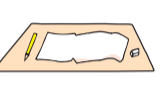
自立支援教育訓練給付金事業 給付金事業
①対象者 ①～⑤の全てに該当する母子家庭の母または父
②教育訓練講座の受講の日から申請の日まで市内に住所がある方

市の奨学資金制度(給付貸付)の申し込みの案内

市では、奨学意欲がありながら経済的事情により高等学校などへの進学が困難な市内在住の方を対象に、次の2種類の「奨学資金制度」を設けています。
①給付 ②貸付

必要となるため、受講前に、子育て支援課(市役所2階)へ電話予約の上、相談してください。事前相談をしないで給付金は支給されません。
高等職業訓練促進給付金事業
①対象者 ①～④の全てに該当する母子家庭の母または父

市奨学資金制度を廃止します
高学年に対する国や都の奨学制度の内容が拡充されたことを受け、26年第4回市議会定例会において、奨学資金に関する条例の廃止および一部改正の内容と内容とする条例が可決されました。



2月には 児童手当・児童育成手当の定例払い月です
26年10月・27年1月分の手当の振り込み予定日指定は、毎月12日(木) ※児童育成手当
2月13日(金) 特別給付金
※児童手当(特別給付金)
2月13日(金) 特別給付金
2月13日(金) 特別給付金

高額医療・高額介護合算療養費支給申請の勧奨通知を送付します
高額医療・高額介護合算療養費制度は、医療保険(市の国民健康保険、後期高齢者医療制度、その他社会保険)と国民健康保険、介護保険の両方を適用した給付制度です。

都営住宅の入居者を募集します
募集の種類(対象) ①ポイント方式(家族向けのみ) ②単身者向け(単身者用車いす使用者向け) シルバリアプラン ③身障者向け(二人世界向け)
募集期間 2月20日(日)～2月28日(日)
募集場所は、都営住宅センターおよび同供給公社

第6回地域自立支援協議会 会議を公開します
日時 2月11日(祝) 午前10時～午後5時(受付分限)
会場 市民プラザホール
内容 障害者計画および障害福祉計画の策定についてなど

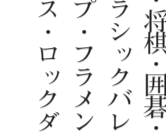
『今だからこそ必要』 ～地域と共に栄える～ 都市農業を考える

東久留米の畑は、湧水をたたく豊かな自然の下、市の歴史と文化、人々の暮らしを見守ってきました。今日は、農産物の生産のみならず、自然環境の維持や災害時の避難場所としても重要な役割を担っています。



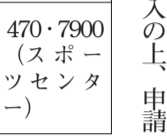
親子で文化芸術に チャレンジしてみよう

次世代を担う子どもたちにさまざまな文化芸術を体験してもらいために、『親子』の体験塾を開催します。皆さんの参加をお待ちしています。



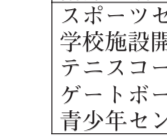
スポーツ施設・文化施設の 利用者登録の更新手続き

施設予約システムから施設の利用登録の窓口で「施設利用登録」の更新が必要な利用者登録の有効期限は、3月31日(火)までです。



小・中学校の開放教室 利用する団体の 登録の更新が必要です

市民のサークル活動の場として、市内小・中学校(中学校6校、小学校3校)の特別開放教室の一部を開放しています。



市民伝言板
らの方、お言葉頂きながらおしゃべりの後、お話を聞かせてください。詳しくは、電話477-3368へ。
健康講座 2月1日(木) 午後6時～7時 市民プラザホール
2月13日(金) 午後6時～7時 市民プラザホール

26年度 明るい選挙啓発ポスターコンクール作品展
1階屋内ひろばは2月4日(水)～5日(木)のいずれも午前9時～午後5時半の生展学習センター(2月7日(土)～9日(月)のいずれも午前9時～午後5時半)にて開催されます。

「正しく知ろう」認知症
地域で安心して生活していくために
認知症についての正しい知識と理解のための講演です。講師には、地元医師会の先生をお迎えして、わかりやすいお話しをいたします。

「ほろろ共済」の臨時出張受け付けを行います
「ちよこ共済」(東京都)市町村民交通災害共済の27年度分(4月1日～28年3月31日)の臨時出張受け付けを行います。

「ほろろ共済」の臨時出張受け付けを行います
「ちよこ共済」(東京都)市町村民交通災害共済の27年度分(4月1日～28年3月31日)の臨時出張受け付けを行います。