

東久留米市指定文化財あんない

	名	称	年	代	所	在	地																																																																																											
無形民俗文化財	南柳下小神	沢窪里山	江戸時代	末期	南沢三丁目5番	柳窪四丁目15番	氷川神社 天神社 氷川神社 子の神社 氷川神社																																																																																											
有形民俗文化財	1 馬頭観世音	2 橋申養	3 庚申申	4 庚申申	5 庚申申	6 庚申申	7 庚申申	8 庚申申	9 庚申申	10 常夜申	11 馬頭観世音	12 地藏菩薩	13 地藏菩薩	14 地藏菩薩	15 廻国供養	16 廻国供養	17 廻国供養	18 廻国供養	19 廻国供養	20 廻国供養	21 廻国供養	22 廻国供養	23 廻国供養	24 廻国供養	25 廻国供養	26 廻国供養	延享元年(1744)	明和元年(1764)	明和6年(1769)	元禄6年(1693)	明和元年(1764)	享保18年(1733)	延享3年(1746)	延宝8年(1680)	元禄7年(1694)	宝暦7年(1757)	文化元年(1804)	享保19年(1734)	天明5年(1768)	元禄8年(1695)	享保3年(1718)	嘉永2年(1849)	宝暦13年(1763)	文政9年(1826)	弘化元年(1844~7)	宝暦10年(1760)	明治23年(1890)	文久3年(1863)	嘉永2年(1849)	宝永3年(1706)	天保6年(1835)	下里三丁目25番	柳窪四丁目15番	同	前沢一丁目4番	南町二丁目1番	中央町三丁目10番	小山二丁目10番	同	南沢二丁目21番	南沢一丁目4番	同	氷川台二丁目3番	小山二丁目10番	中央町五丁目10番	神宝町二丁目3番	中央町五丁目10番	神宝町二丁目13番	浅間町二丁目5番	新川町一丁目18番	小山二丁目10番	中央町三丁目10番	小山四丁目1番	新川町二丁目5番	中央町五丁目9番	柳窪五丁目6番	小山二丁目10番	三丁目公会堂隣	前沢幼稚園北側	神明橋横	大円寺門前	二股路	老松橋横	金山塚	大円寺門前	小金井街道	路傍	小金井街道	宝泉寺	墓地入口	不動橋北側	大円寺内	神明橋横	小山改善センター前	テニス場北側	弁天つり堀内	北原公園北側	大円寺門前
	有形文化財	27 新山遺跡出土品一括	28 板絵弁財天十五童子門	29 多聞寺山門	30 三仏板碑	31 多聞寺三代住職逆修供養板碑	32 月待板碑	33 阿弥陀如来立像画像板碑	34 下里本邑遺跡出土品一括	35 多聞寺前遺跡出土品一括	36 富士講関係文書	37 明治時代各村地引絵図	38 天正十一年板碑	39 加藤清正退治絵	40 承応三年棟札	縄文時代中期	嘉永5年(1852)	嘉吉2年(1442)	明応7年(1498)ほか	永正13年(1516)	鎌倉ないし室町初期	旧石器~平安時代	旧石器、縄文時代	江戸時代	明治初期	天正11年(1583)	文政4年(1821)	承応3年(1654)	下里三丁目11番	神宝町二丁目13番	本町四丁目13番	八幡町二丁目11番	本町四丁目13番	小山二丁目10番	下里一丁目6番	野火止三丁目4番	幸町三丁目11番	幸町三丁目11番	幸町三丁目11番	幸町三丁目11番	幸町三丁目11番	南沢三丁目5番	南沢三丁目5番	下里小展示室他	宝泉寺	多聞寺	高橋家墓地	多聞寺	大円寺	石塚家墓地	下里本邑遺跡館他	郷土資料室	郷土資料室	郷土資料室	郷土資料室	郷土資料室	氷川神社	天神社内	浄牧院内	浄牧院内																																						
		史跡	41 柳窪梅林の碑	42 神谷家墓所	43 鈴木家墓	安政4年(1857)	江戸時代	元和7年(1621)	柳窪四丁目15番	大門町一丁目3番	大門町一丁目3番	浄牧院内	浄牧院内	浄牧院内	浄牧院内																																																																																			
			44 成蹊学校跡	45 共立学校跡	明治17年	明治18年	八幡町二丁目10番	本町四丁目13番	市清掃事務所	多聞寺前																																																																																								
		天然記念物	46 浄牧院のカヤ	樹齢400年(推定)	大門町一丁目3番	浄牧院内																																																																																												

東京都指定文化財あんない

	名	称	年	代	所	在	地					
史跡	47 新山遺跡	48 下里本邑遺跡	49 米津家墓所	縄文時代中期	旧石器~平安時代	江戸時代	下里三丁目21番	野火止三丁目3番	幸町四丁目2番	下里中学校校庭	下里本邑遺跡公園	米津寺内

『郷土資料室』ご案内

所在地……東京都東久留米市幸町3-11-10
(市役所第1・3分庁舎)
電話……0424(72)0051
交通……西武バス 幸町三丁目停留所より徒歩1分

【編集・発行】

東久留米市教育委員会社会教育課
〒203-8555 東京都東久留米市本町3-3-1
電話 0424(70)7777
内線 3213~4

くるめの文化財

平成10年3月

第14号

東久留米市教育委員会

特集 ふるさとを歩こう

東久留米市には、私達の身近な歴史や生活を物語る文化財が数多く残されています。市では、これらの文化財を保護し後世に伝えていくため、特に重要なものについては所有者の協力をえながら、市文化財保護審議会の答申のもとに市の文化財に指定しています。ここで、いくつかの散策コースを紹介しますのでそれぞれの季節に、皆さんで歩いて東久留米の文化財を堪能下さい。

散策コース

黒目川コース

天神社(柳窪梅林の碑) → 柳窪の屋敷林 → 新山遺跡(東京都指定・下里中学校北側 竪穴住居跡) → 下里本邑遺跡 → 郷土資料室 → 大円寺 → 小山台遺跡公園 → 浄牧院

落合川コース

弁財天碑 → 石橋廻国供養塔 → 南沢氷川神社 → 共立学校跡 → 多聞寺山門 → 竹林公園(新東京百景) → 不動明王 → 長寿池

郷土資料室コース

郷土資料室 → 米津寺(米津家墓所・東京都指定) → 延命寺跡(楊柳沢御殿跡)

駅周辺コース

大円寺 → 子の神社 → 小山台遺跡公園 → 氷川台緑地保全地域 → 金山森の広場 → 浄牧院

柳窪コース

さいかち窪(小平霊園内) → 天神社(柳窪梅林の碑) → 柳窪屋敷林 → 庚申搭・石橋供養塔 → 地藏菩薩

大名・旗本コース

浄牧院(神谷家・鈴木家墓碑群) → 南沢氷川神社(久世大和守、蜂屋半之丞、神谷与七郎の所縁の地) → 米津寺(米津家墓所・東京都指定)

文化財を大切にしましょう。また、文化財には寺社や個人の方の所有となっているものもあり、見学に際してはご迷惑にならないよう十分注意しましょう。

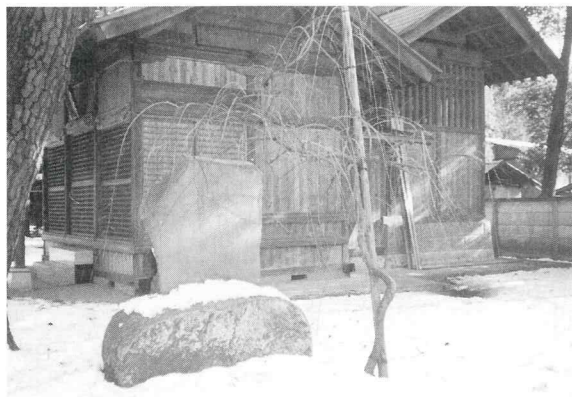
文化財を歩こう

41 柳窪梅林の碑 (市指定史跡)

柳窪 4丁目15 (天神社境内)

天神社前の梅林の植樹について記された石碑。碑文中には、古祠の傍にあった「天神松」という老木の朽ちるのを惜しみ、そこに梅の植樹をした旨が記されています。

同碑文は、六所宮神主(現大国魂神社宮司)猿渡盛章によるもので、安政4年(1857)の年号が記されています。また、梅林の移植と「くるめ」とを巧みに組み合わせて「くるめ」が「来梅ノ荘の里」、黒目川は「来梅川」と記されています。



47 新山遺跡 (東京都指定史跡)

下里 3丁目11・21 (下里小・中学校部分)

縄文時代中期(約5000年前)の大規模な集落跡として知られています。下里中学校の校庭下には柄鏡形住居跡がそのまま埋没保存され約3300㎡が都の史跡に指定されています。その内1軒の柄鏡形住居跡は、外からも見学できるようになっています。さらに下里小学校内には出土品を展示した「新山遺跡資料展示室」があります。



17 地蔵菩薩(市指定有形民俗文化財)

神宝町 2丁目13 (宝泉寺境内)

三人の童子がすがりついている地蔵菩薩の石像。旧神山村の念仏講中が嘉永2年(1849)に造立。

台座にはこの地蔵像を造立するために寄附をした神山村をはじめ、近隣の村々を含む多くの人々の名前がみられます。



13 馬頭観世音搭 (市指定有形民俗文化財)

小山 2丁目10 (大円寺門前)

江戸時代の天保9年(1838)に旧下里村の所沢街道ぞいに建てられていたもので、石塔の左側には次の文字が刻まれています。

東 いたはし 五里
西 八わうし 五里
南 江戸四つ谷 五里
北 川ご絵 五里
いずれも五里であることから「ゴリゴリ馬頭」と呼ばれ親しまれていたといわれています。



22 石橋供養搭・カ石 (市指定有形民俗文化財)

小山 4丁目1 (小山生活改善センター前)

黒目川に架けた曲橋・中橋・落馬橋の三つの橋の築造供養搭。その前に並べられた3個の石は、かつて小山村の若者たちの力競べに使われたもの。一番大きい石には四拾五貫(約170kg)と記されています。



46 浄牧院のカヤ (市指定天然記念物)

大門町 1丁目3 (浄牧院境内)

浄牧院境内本堂前の参道敷石を挟んで西側に聳え立つ榎の樹は、目通り幹周3.5m、樹高18mを計測します。樹齢推定400年。



49 米津家墓所 (東京都指定史跡)

幸町 4丁目2 (米津寺墓地内)

米津家は三河武士で、徳川家とともに関東に入国し、天正19年(1591)に武蔵国前沢に知行地を得ました(屋敷は旧延命寺付近といわれています)。初代の米津田政は江戸町奉行の要職にありました。米津寺は米津家の菩提寺として創建されたもので、二代米津田盛をはじめ、四代の藩主と一族の墓碑があります。米津田盛の代に大名となり、以後久喜藩主(埼玉県)・長瀨藩主(山形県)となりました。



7 庚申搭	8 庚申搭	20 榎	大円寺
26 石橋供養搭			
42 神谷家墓所	43 鈴木家墓所		浄牧院
46 浄牧院のカヤ			
29 多聞寺山門	45 共立学校跡		多聞寺
35 多聞寺前遺跡出土品一括			郷土資料室
38 天正十一年板碑			