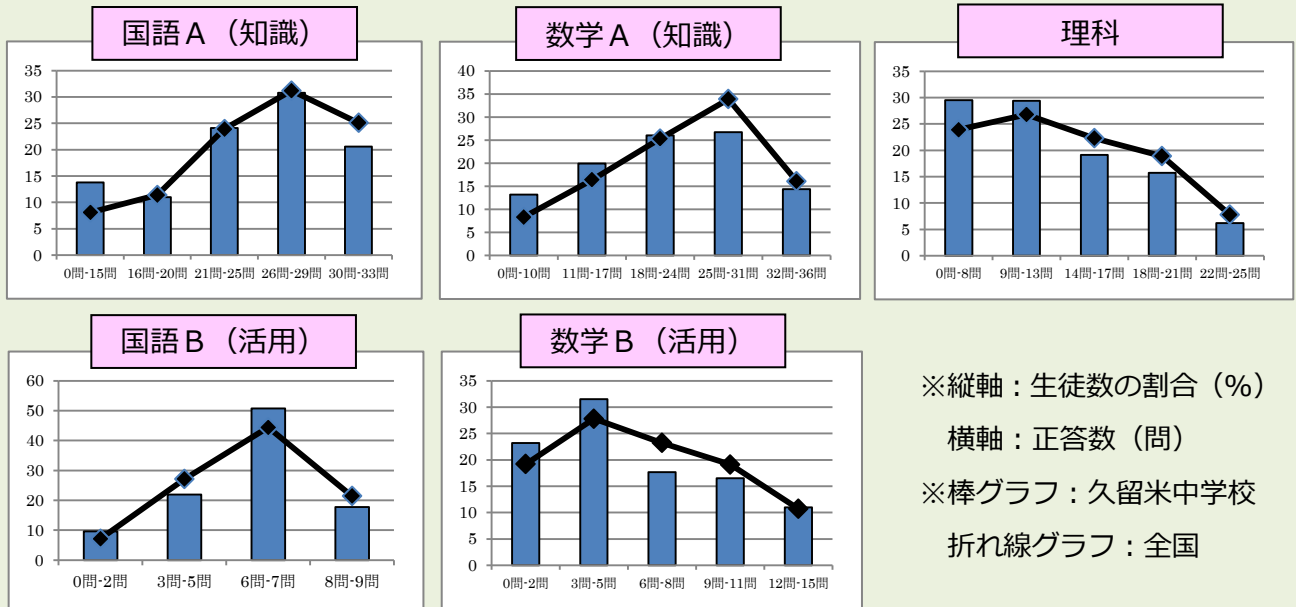


平成 27 年度全国学力・学習状況調査及び市学力調査の結果について【中学校】

東久留米市立久留米中学校 3 年生生徒数 146

学力の定着状況について 平成 27 年度全国学力・学習状況調査（平成 27 年 4 月実施）の結果より

◆ 正答数分布



◆ 平均正答率（全国）未満の生徒の割合（％）

教科	久留米中	全国
国語 A（知識）	42.7	37.5
国語 B（活用）	31.5	34.2

教科	久留米中	全国
数学 A（知識）	55.0	45.9
数学 B（活用）	62.2	55.2

教科	久留米中	全国
理科	58.9	50.8

学力の伸びについて 平成 27 年度市学力調査（平成 27 年 4 月実施）の結果より

平成 25 年度中学 1 年生と平成 27 年度中学 3 年生（同一生徒）の本市の平均点を、それぞれ全国平均を 100 とした指数に換算し、伸びを比較

【久留米中学校の伸び率】

国語	12.7 ポイント上昇
数学	5.6 ポイント上昇

《参考》〔東久留米市 平均〕

【国語】

1.8 ポイント上昇

平成 25 年度中学 1 年生

100.8

平成 27 年度中学 3 年生

102.6

0 20 40 60 80 100

【数学】

5.0 ポイント上昇

平成 25 年度中学 1 年生

98.7

平成 27 年度中学 3 年生

103.7

0 20 40 60 80 100

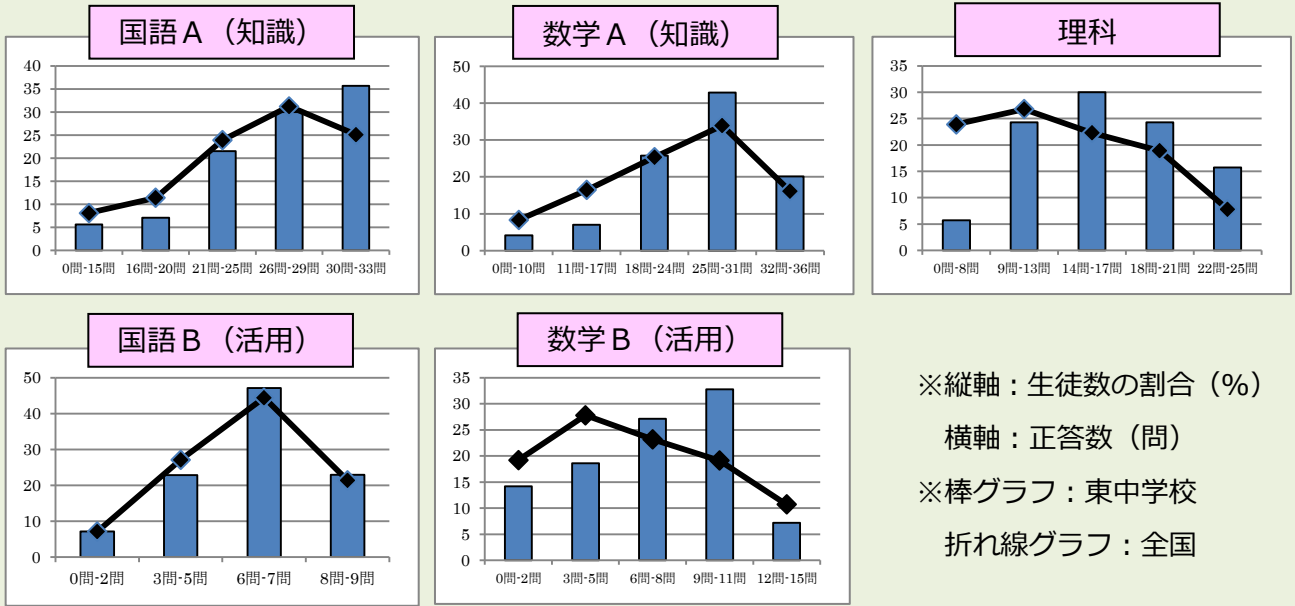
平成 27 年度全国学力・学習状況調査及び市学力調査の結果について【中学校】

東久留米市立東中学校

3 年生生徒数 70

学力の定着状況について 平成 27 年度全国学力・学習状況調査（平成 27 年 4 月実施）の結果より

◆ 正答数分布



◆ 平均正答率（全国）未満の生徒の割合（％）

教科	東中	全国
国語 A（知識）	25.6	37.5
国語 B（活用）	29.9	34.2

教科	東中	全国
数学 A（知識）	32.7	45.9
数学 B（活用）	42.8	55.2

教科	東中	全国
理科	30.0	50.8

学力の伸びについて 平成 27 年度市学力調査（平成 27 年 4 月実施）の結果より

平成 25 年度中学 1 年生と平成 27 年度中学 3 年生（同一生徒）の本市の平均点を、それぞれ全国平均を 100 とした指数に換算し、伸びを比較

【東中学校の伸び率】

国語	2.5 ポイント上昇
数学	14.5 ポイント上昇

《参考》〔東久留米市 平均〕

【国語】

1.8 ポイント上昇



【数学】

5.0 ポイント上昇



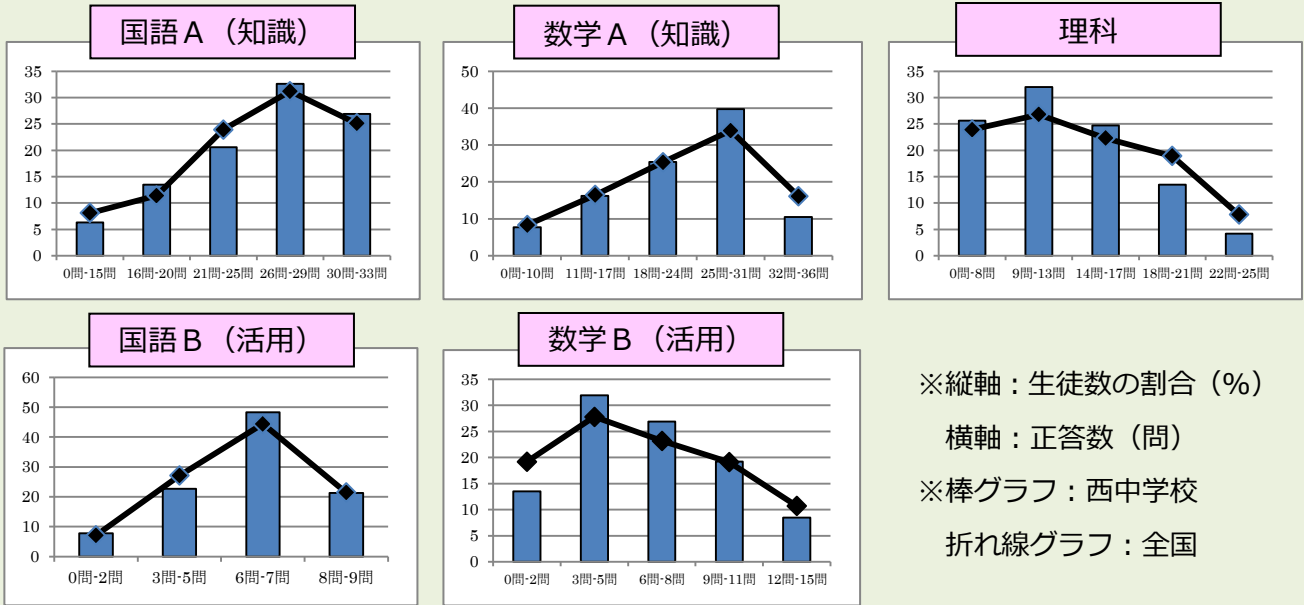
平成 27 年度全国学力・学習状況調査及び市学力調査の結果について【中学校】

東久留米市立西中学校

3 年生生徒数 141

学力の定着状況について 平成 27 年度全国学力・学習状況調査（平成 27 年 4 月実施）の結果より

◆正答数分布



◆平均正答率（全国）未満の生徒の割合（％）

教科	西中	全国	教科	西中	全国	教科	西中	全国
国語 A（知識）	34.0	37.5	数学 A（知識）	47.2	45.9	理科	57.6	50.8
国語 B（活用）	30.5	34.2	数学 B（活用）	56.7	55.2			

学力の伸びについて 平成 27 年度市学力調査（平成 27 年 4 月実施）の結果より

平成 25 年度中学 1 年生と平成 27 年度中学 3 年生（同一生徒）の本市の平均点を、それぞれ全国平均を 100 とした指数に換算し、伸びを比較

【西中学校の伸び率】

国語	4.2 ポイント下降
数学	2.6 ポイント上昇

《参考》〔東久留米市 平均〕

【国語】

1.8 ポイント上昇

平成 25 年度中学 1 年生

100.8

平成 27 年度中学 3 年生

102.6

0 20 40 60 80 100

【数学】

5.0 ポイント上昇

平成 25 年度中学 1 年生

98.7

平成 27 年度中学 3 年生

103.7

0 20 40 60 80 100

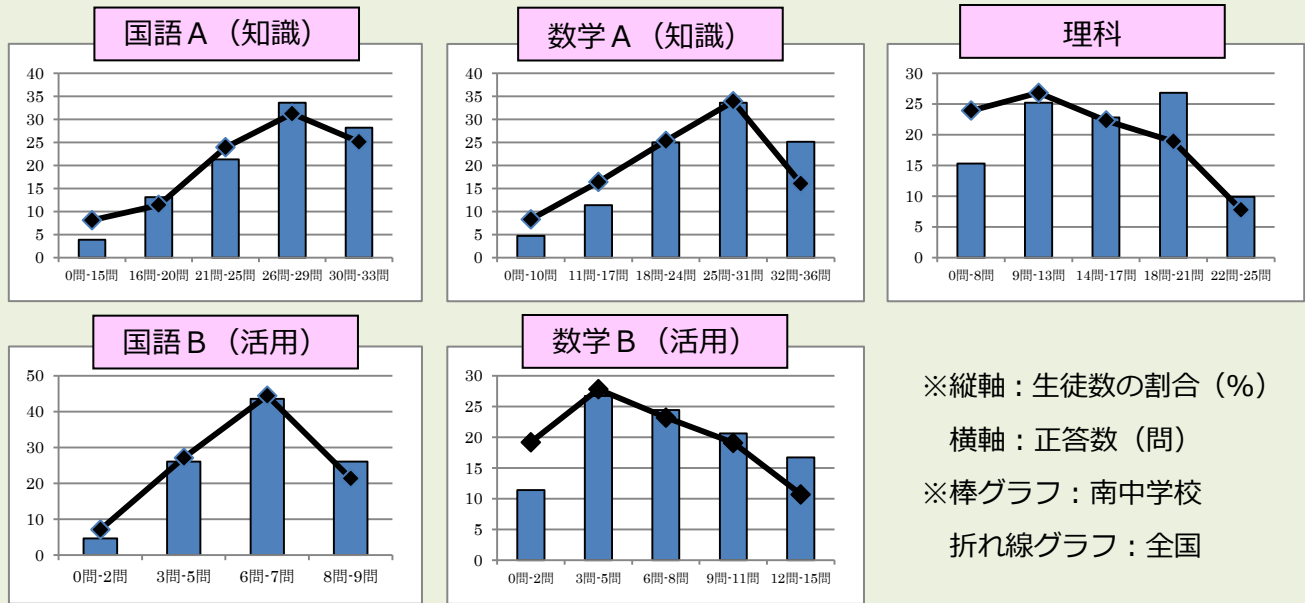
平成 27 年度全国学力・学習状況調査及び市学力調査の結果について【中学校】

東久留米市立南中学校

3 年生生徒数 131

学力の定着状況について 平成 27 年度全国学力・学習状況調査（平成 27 年 4 月実施）の結果より

◆正答数分布



◆平均正答率（全国）未満の生徒の割合（％）

教科	南中	全国
国語 A (知識)	34.5	37.5
国語 B (活用)	30.6	34.2

教科	南中	全国
数学 A (知識)	39.6	45.9
数学 B (活用)	46.5	55.2

教科	南中	全国
理科	40.5	50.8

学力の伸びについて 平成 27 年度市学力調査（平成 27 年 4 月実施）の結果より

平成 25 年度中学 1 年生と平成 27 年度中学 3 年生（同一生徒）の本市の平均点を、それぞれ全国平均を 100 とした指数に換算し、伸びを比較

【南中学校の伸び率】

国語	0.2 ポイント上昇
数学	9.6 ポイント上昇

《参考》〔東久留米市 平均〕

【国語】

1.8 ポイント上昇

平成 25 年度中学 1 年生

100.8

平成 27 年度中学 3 年生

102.6

0 20 40 60 80 100

【数学】

5.0 ポイント上昇

平成 25 年度中学 1 年生

98.7

平成 27 年度中学 3 年生

103.7

0 20 40 60 80 100

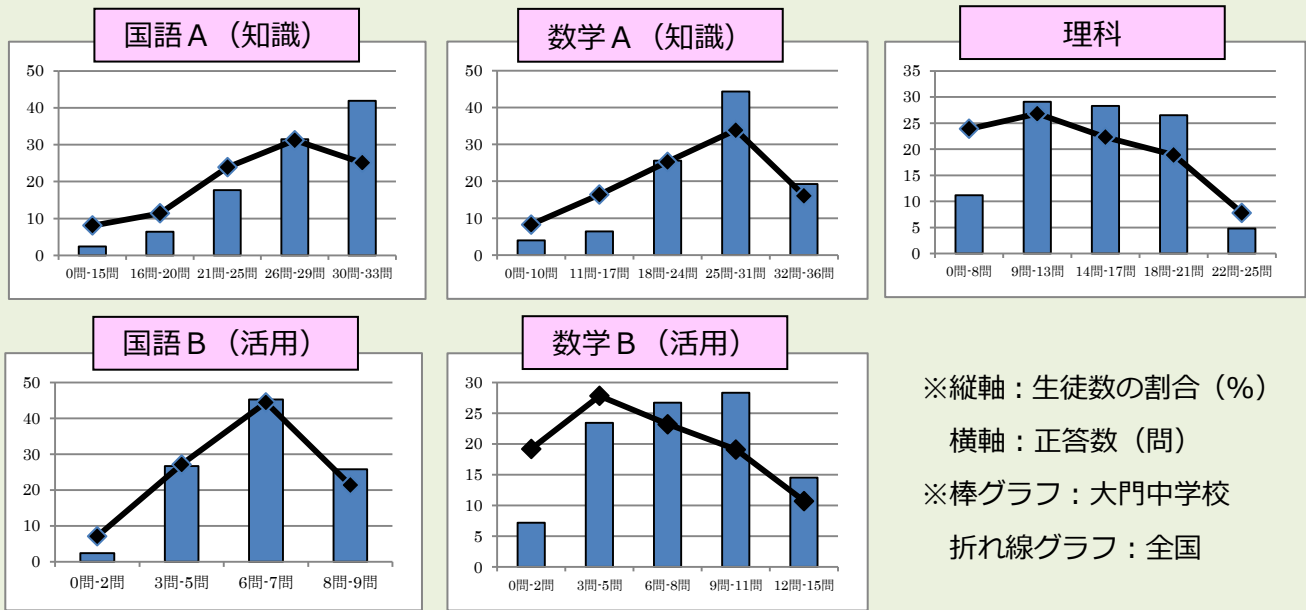
平成 27 年度全国学力・学習状況調査及び市学力調査の結果について【中学校】

東久留米市立大門中学校

3 年生生徒数 124

学力の定着状況について 平成 27 年度全国学力・学習状況調査（平成 27 年 4 月実施）の結果より

◆正答数分布



◆平均正答率（全国）未達の生徒の割合（％）

教科	大門中	全国
国語 A (知識)	20.0	37.5
国語 B (活用)	29.1	34.2

教科	大門中	全国
数学 A (知識)	30.4	45.9
数学 B (活用)	39.5	55.2

教科	大門中	全国
理科	40.3	50.8

学力の伸びについて 平成 27 年度市学力調査（平成 27 年 4 月実施）の結果より

平成 25 年度中学 1 年生と平成 27 年度中学 3 年生（同一生徒）の本市の平均点を、それぞれ全国平均を 100 とした指数に換算し、伸びを比較

【大門中学校の伸び率】

国語	0.2 ポイント上昇
数学	13.3 ポイント上昇

《参考》〔東久留米市 平均〕

【国語】

1.8 ポイント上昇

平成 25 年度中学 1 年生

100.8

平成 27 年度中学 3 年生

102.6

0 20 40 60 80 100

【数学】

5.0 ポイント上昇

平成 25 年度中学 1 年生

98.7

平成 27 年度中学 3 年生

103.7

0 20 40 60 80 100

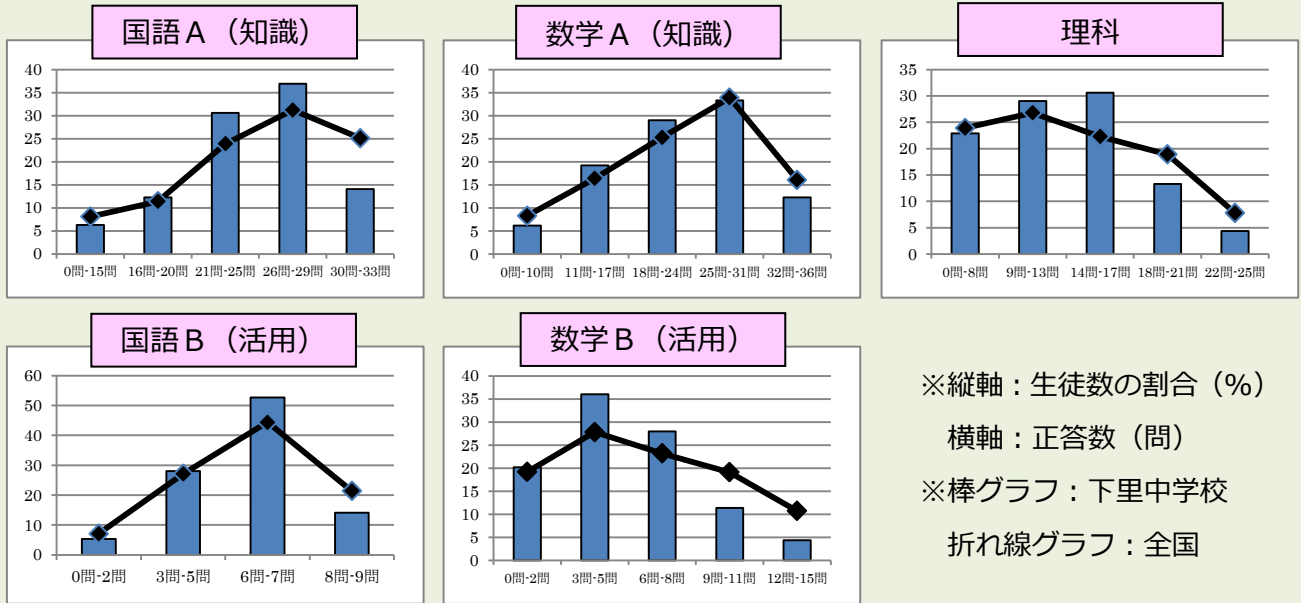
平成 27 年度全国学力・学習状況調査及び市学力調査の結果について【中学校】

東久留米市立下里中学校

3 年生生徒数 114

学力の定着状況について 平成 27 年度全国学力・学習状況調査（平成 27 年 4 月実施）の結果より

◆正答数分布



◆平均正答率（全国）未満の生徒の割合（％）

教科	下里中	全国
国語 A（知識）	39.6	37.5
国語 B（活用）	33.3	34.2

教科	下里中	全国
数学 A（知識）	49.1	45.9
数学 B（活用）	63.2	55.2

教科	下里中	全国
理科	51.9	50.8

学力の伸びについて 平成 27 年度市学力調査（平成 27 年 4 月実施）の結果より

平成 25 年度中学 1 年生と平成 27 年度中学 3 年生（同一生徒）の本市の平均点を、それぞれ全国平均を 100 とした指数に換算し、伸びを比較

【下里中学校の伸び率】

国語	0.6 ポイント上昇
数学	8.1 ポイント下降

《参考》〔東久留米市 平均〕

【国語】

1.8 ポイント上昇



【数学】

5.0 ポイント上昇



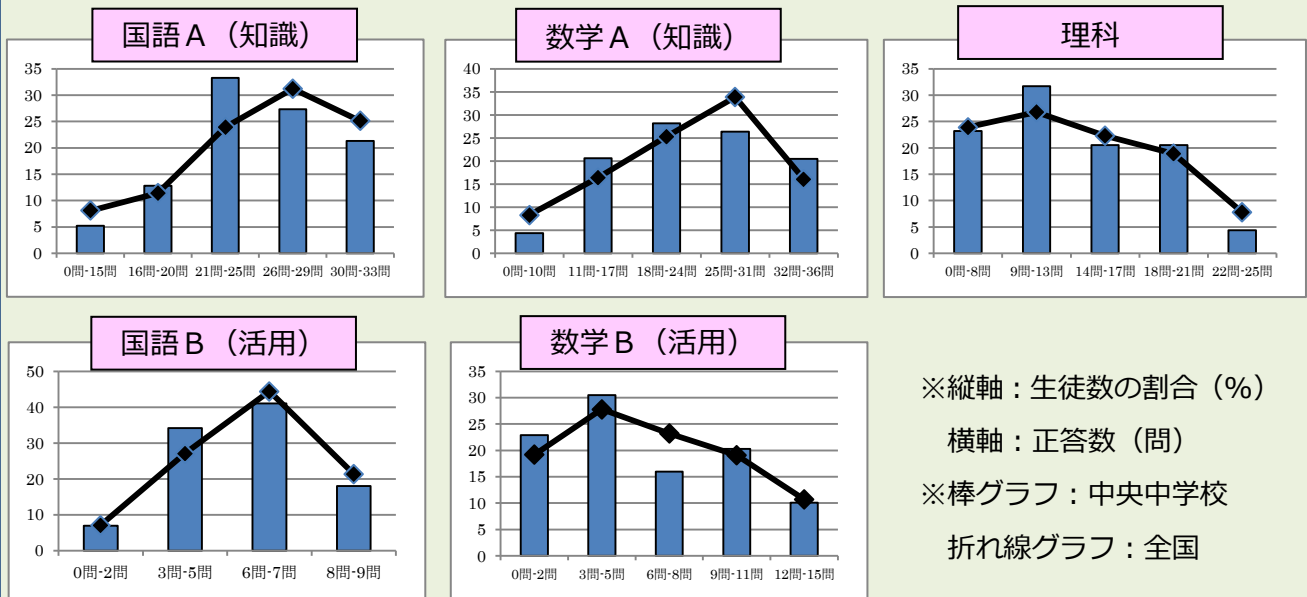
平成 27 年度全国学力・学習状況調査及び市学力調査の結果について【中学校】

東久留米市立中央中学校

3 年生生徒数 118

学力の定着状況について 平成 27 年度全国学力・学習状況調査（平成 27 年 4 月実施）の結果より

◆正答数分布



◆平均正答率（全国）未満の生徒の割合（％）

教科	中央中	全国
国語 A (知識)	47.0	37.5
国語 B (活用)	41.1	34.2

教科	中央中	全国
数学 A (知識)	48.1	45.9
数学 B (活用)	55.9	55.2

教科	中央中	全国
理科	54.9	50.8

学力の伸びについて 平成 27 年度市学力調査（平成 27 年 4 月実施）の結果より

平成 25 年度中学 1 年生と平成 27 年度中学 3 年生（同一生徒）の本市の平均点を、それぞれ全国平均を 100 とした指数に換算し、伸びを比較

【中央中学校の伸び率】

国語	0.6 ポイント上昇
数学	1.2 ポイント上昇

《参考》〔東久留米市 平均〕

【国語】

1.8 ポイント上昇

平成 25 年度中学 1 年生

100.8

平成 27 年度中学 3 年生

102.6

0 20 40 60 80 100

【数学】

5.0 ポイント上昇

平成 25 年度中学 1 年生

98.7

平成 27 年度中学 3 年生

103.7

0 20 40 60 80 100