

東久留米の農業

お存じですか 東久留米の農業

市では、「水と緑とふれあいのまち東久留米」を将来の都市像と定め、緑豊かなまちづくりに努めています。中でも都市農業は緑や防災空間として安らぎと安全な生活環境を提供することにも、新鮮で安全な農産物を供給するなど市民の皆さんの生活にも欠かせないものです。新たな年を迎え、東久留米のことをより身近に感じていただきたいの思いから、地元農業の良さを伝えたいとします。詳しくは広報課 ☎70・7708 または産業振興課 ☎70・7743 へ。

東久留米市の農業は新鮮な野菜や果物、さらには生活に潤いをもたらす花や植木を市民の皆さんにお届けしています。とろろで東久留米市ではどんな農産物が作られているのか、図1をご覧ください。

図1

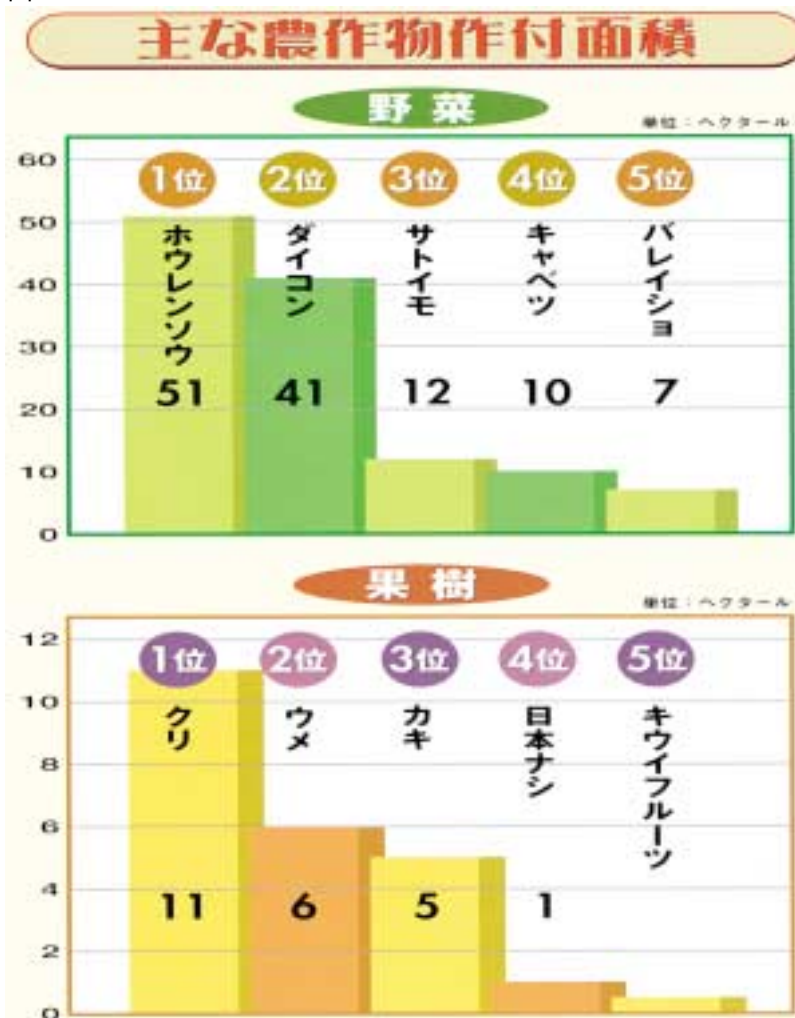
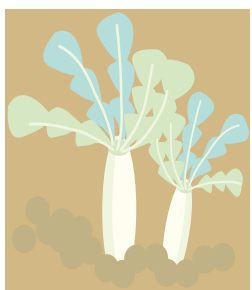


図2



ハウスで丹精込めて作られるコマツナ



農地はまさに緑や潤いを与え、貴重な自然空間を提供するさまざまな役割

大切にした農作物



地場産のほうれんそう

を果たしています。今更の一面でも掲載しています。その後継者の方も誇りを持ち、農産物の生産に取り組まれています。東久留米市の農業を発展させ、農地を保全していくことも大切な東久留米産の農作物を育てるだけでなく利用

図3をご覧ください。東都産の野菜出荷量は第1位がキャベツ1万9300トン、第2位がダイコン1万1000トン、第3位がコマツナ1万1000トン、以下、ホウレンソウ5780トン、ニンジン3540トン、ダイコン1000トン、東久留米市が2060トン、都内で一番の出荷量を誇っています。このほかホウレンソウ、ニンジン、出

荷量でもベスト3に入っています。同じく果樹出荷量では第1位が日本ナシ2610トン、第2位がクリ499トン、第3位がブドウ313トン、以下、カキ276トン、ウメ214トンの順で

図3 東京都内の青果物出荷量

野菜出荷量 BEST 5

平成13年度 青果物生産出荷統計調査より



なっています。コマツナ、ホウレンソウ、ニンジン、ダイコンの出荷量がベスト3に入っています。このほか東久留米市はたくさんの農産物を供給しているのです。

果樹出荷量 BEST 5

平成13年度 青果物生産出荷統計調査より



新鮮な農作物の販売時期などを紹介している。食べごろカレンダーと直販所マップを手にして、新鮮でおいしい農産物を手



農業ふれあいを

わたしたちのまち東久留米で育った新鮮でおいしい農産物は、直販農家の庭先等で販売されています。農業ふれあいマップには直販農家の所在地や新鮮な農作物の販売時期などを紹介している。食べごろカレンダーと直販所マップを手にして、新鮮でおいしい農産物を手

男女平等推進センター

冬の講座

各講座共通事項
申し込みは再または電話で男女平等推進センター ☎72・0066へ。
いずれの講座も受講料は無料。一時保育の対象は2歳7か月～就学前の子どもです。
【会場】市役所7階01会議室
【日時】1月9日(金)まで予約可
【申込】1月17日(土)午後7時～4時
【会場】市役所7階01会議室
【日時】1月17日(土)午後7時～4時
【会場】市役所7階01会議室
【日時】1月23日(金)まで予約可

各講座共通事項

申し込みは再または電話で男女平等推進センター ☎72・0066へ。
いずれの講座も受講料は無料。一時保育の対象は2歳7か月～就学前の子どもです。
【会場】市役所7階01会議室
【日時】1月9日(金)まで予約可
【申込】1月17日(土)午後7時～4時
【会場】市役所7階01会議室
【日時】1月17日(土)午後7時～4時
【会場】市役所7階01会議室
【日時】1月23日(金)まで予約可

市民伝言板

会員登録
東久留米ペン習字会 毎月第1・第3日曜日午前9時～10時、第2日曜日午後7時～9時、市民生活館 第1・第3日曜日午前9時～10時、午後1時から、いずれも中央公民館で入会金300円、会費1000円、詳しくは伊藤 ☎72・5574

催し

新書ダンスパーティー 東久留米市市民生活館 1月25日(日)午後2時～5時、スノボセンターにて参加費1000円、お楽しみあり、詳しくは伊藤 ☎74・0457

その他
ボイスカウ東久留米支部 1月11日(日)午前10時～午後2時、同回カワハラス(小田原)にて参加費50円、親子100円、年長小学生、説明会を予定、詳しくは伊藤 ☎73・7443