

春を探しに 榛名へ行こう!



榛名の大自然の中を駆け抜けます(昨年の「はるな梅マラソン」より)

姉妹都市・榛名町は、榛名山を背景に広がる群馬県中西部の中山間地帯に位置しています。今年、榛名町50周年記念事業として、「はるな梅フェスタ」が盛大に開催されています。恒例のはるな梅マラソンなど、イベントが盛りだくさん。そこで今号では、榛名町の楽しみ方として榛名湖の冬の風物詩に加え、「はるな梅フェスタ」を紹介してみませんか。ぜひこの機会に、家族や友人と榛名町を訪れてみてください。詳しくは生活文化課 ☎70・7738へ。

スケート
標高1084m、東西1.8km、南北1.8kmに広がる榛名湖。冬になると厚い氷に覆われ、アイススケートシーズンがやってきます。大自然に囲まれた天然のリンクで思いっきり滑ってみませんか。入場料 無料 貸しスケート靴 1日1000円

ワカサギの穴釣り
スケートと並んで、もう一つの冬の風物詩「ワカサギの穴釣り」。榛名湖に張った厚い氷に穴を開けてワカサギを釣り上げます。しっかりとした防寒対策があれば、どこでも楽しめます。遊漁料 700円 貸し釣り具 1500円(仕掛け、いす、えさ釣りざお、火鉢) 最近は氷結する期間が短くなっていますので、お出掛けの際には榛名湖利用安全協議会 ☎027・374・9116へ問い合わせてください

榛名町宿泊施設および標準利用料金 市外局番027 大人は中学生以上、子供は小学生

施設名	電話番号	収容人数	部屋数	標準利用料金 (4人1室利用・ 一人1泊2食)
「榛名湖温泉 ゆうすげ元湯」	374-9211	96人	26室	大人7,975円から 子供7,350円から
湖畔 荘		48人	10室	1棟22,050円から (食事なし)
「ゆうすげ元湯 コテージ」	374-9131	40人	5棟	大人7,135円から (60歳以上 6,505円から) 子供6,195円から
レークサイド ゆうすげ		98人	18室	大人7,000円から 子供6,000円から
かもん 荘	374-9515	50人	12室	大人7,350円から 子供5,250円から
甲子亭 別館	374-9033	30人	7室	大人8,400円から 子供5,880円から
湖畔 亭	374-9511	30人	6室	大人7,350円から 子供6,300円から
四季 亭	374-9321	30人	7室	大人6,500円から 子供5,500円から
つる や	374-9253	15人	5室	大人6,500円から 子供5,000円から
天 狗 亭	374-9350	40人	9室	大人7,500円から 子供6,000円から
ふ じ や	374-9111	40人	14室	大人8,000円から 子供5,000円から (団体料金もあり)
旅館 高原	374-9107	50人	9室	大人6,000円から 子供6,000円から (団体料金もあり)
榛名湖ヘルスセンター	374-9421	50人	10室	大人7,500円から 子供6,000円から
ロマンス亭	374-9217	30人	6室	大人8,925円から 子供7,875円から
国民宿舎 榛名吾妻荘	374-9106	130人	28室	大人5,000円から 子供4,000円から
まゆみ亭	374-9400	16人	5室	大人17,325円から 子供11,550円から
セゾン・ド・はるな	374-9611	58人	12室	

利用料金は税込み。「ゆうすげ元湯コテージ」は、ふるさとの宿等施設利用券が利用できません。

榛名町50周年記念イベント はるな梅フェスタ2005

3月13日
(日)

❖はるな梅マラソン

総合文化会館エコールをメイン会場に行われるマラソン大会です。ちょうど開催の時期には、コースとなる榛名梅林も梅の花が満開。色と香りで選手たちを迎えます。大会の運営は多くのボランティアが当たり、コースでのランナーへの温かい声援などアットホームな雰囲気好評です。多彩な種目があります。

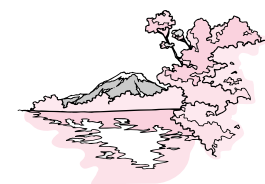
3月20日
(日)

❖はるなの梅祭り

梅祭りでは、誰でも参加できる「梅干しの種飛ばし大会」「ピンゴゲーム大会」をはじめ、写真撮影会、キャラクターショー、郷土芸能の披露、観梅トテ馬車の運行など多彩な催しが行われます。

❖その他のイベント

梅フェアはるなふれあいの郷
2月20日(日)~3月20日(日)
榛名の大自然が育んだ生梅と心を込めて作り上げられた梅製品を各種取りそろえ、農産物直売所で販売。
榛名梅の里音楽祭
など



ゴカートは操作に手こずり、それが面白さとなっています。一人乗りや二人乗りがあります。料金 500円から

上手に活用しよう!

~榛名町宿泊施設利用助成と優待割引制度~

市では、姉妹都市・榛名町の宿泊施設と契約を結び、利用料金の助成をしています(6歳以上の市民の方で、1年度につき一人1泊を限度。利用の際は「宿泊施設利用券」が必要)。

さらに、榛名町では交流施策として、東久留米市民が榛名町営施設「ゆうすげ元湯」「レークサイドゆうすげ」に宿泊する場合、500円の優待割引を行っています(回数制限なし。利用の際は「ふるさとの宿等施設利用券」が必要。この2施設では、上記の宿泊施設利用助成制度と併用ができます)。

各利用券の交付は、右表の宿泊施設に直接予約した上で、生活文化課市民協働係(市役所2階)へ申請してください(印鑑を持参)。