

くらしの情報の情報

くらしの情報は8面から始まり6面まで続きます



↓市政へのご要望・ご意見はこちらへ
 ご意見箱設置場所
 市役所ロビー、上の原・ひばりが丘・滝山の各連絡所
 エコーテレホン・エコーファクス
 ☎472・1131
 ホームページのご意見箱
<http://www.city.higashikurume.lg.jp/goiken.htm>

今月の月間・週間案内 オゾン層保護対策推進月間 健康増進普及月間 動物愛護週間(20日~26日) 環境衛生週間(24日~10月1日) 敬老の日(17日) 秋分の日(23日)

けんこう

詳しくは健康課予防係☎477・0030へ。
成人歯科健康診査
 口の健康の保持・増進、また歯周病・虫歯など、疾病の早期発見・治療のために受診をお勧めします。
 対象 市内在住で40歳(昭和41年4月

1日~42年3月31日)・45歳(昭和36年4月1日~37年3月31日)・50歳(昭和31年4月1日~32年3月31日)・55歳(昭和26年4月1日~27年3月31日)・60歳(昭和21年4月1日~22年3月31日)・65歳(昭和16年4月1日~17年3月31日)・70歳(昭和11年4月1日~12年3月31日)の方 該当する方には、市から通知しています。実施期間 9月1日(土)~11月30日(金)の診療時間内 実施内容 歯の診断 歯茎の診

成人歯科健康診査実施医療機関

医 院 名	住 所	電話番号
こだま歯科医院	上の原1-4-27-110	471・2311
楠田歯科	神宝町2-10-26	473・1118
篠田歯科医院	金山町2-6-14	471・7655
石塚歯科医院	大門町1-1-24	472・0711
新保歯科医院	東本町1-3秋田ビル2階	474・8801
よりこデンタルクリニック	東本町1-20KRビル3階	477・0222
あいば歯科医院	東本町3-20	472・1118
藤山歯科医院	東本町6-15平和ビル3階	474・5128
川村歯科医院	東本町14-25カムレイド101	477・8688
おの歯科医院	新川町1-4-18わかさとビル2階	471・4182
とみつか歯科医院	新川町1-10-3パークガーデン101	476・8829
鈴木歯科医院	浅間町3-21-3	421・8562
高畑歯科	学園町2-12-14	423・5959
松会歯科医院	学園町2-18-20	421・1354
田口歯科医院	本町1-3-1東久留米本町ビル2階	477・1600
本町歯科クリニック	本町1-3-5大森ビル	477・7110
小山台歯科医院	本町1-3-30メランブスビル2階	471・1922
やすだ歯科クリニック	本町1-5-2グランディール石坂301	476・0730
くるめ歯科医院	本町1-5-18柴田ビル3階	473・4003
神津歯科医院	本町3-4-10	473・3232
鈴木歯科医院	本町3-10-6林ビル	475・7470
田中歯科医院	本町4-17-9	471・4756
奥村歯科医院	幸町3-7-19	473・6247
せきね歯科クリニック	幸町5-6-8	476・1834
神谷歯科医院	中央町2-1-54	471・6555
町田歯科医院	中央町4-7-1	473・3666
大野歯科クリニック	中央町6-2-53	474・8241
内田歯科医院	南沢1-4-36	472・6060
北村歯科	南沢5-3-9	463・7220
宮崎歯科医院	前沢3-6-49	471・5911
さかいの歯科	前沢4-31-6	475・5118
カマチ歯科医院	前沢5-1-9五月女ビル	475・9508
西川歯科医院	滝山4-1-35	475・1637
谷歯科医院	滝山5-6-5	473・0999
うえます歯科医院	滝山5-22-17浜庄ビル1階	470・8282
おおたか歯科医院	滝山7-20-2	477・2715
早崎歯科医院	下里2-8-29	474・6480
村山歯科医院	下里3-7-9	471・7788

断 健診後の判定 費用 500円(受診医療機関の窓口でお支払いください。生活保護受給者は無料ですが受給証明書が必要) 左表の実施医療機関に直接申し込んでください。なお、現在治療中の方や勤務先等で健診を受けた方はご遠慮ください

詳しくは予防係へ。
基本健診(節目・65歳以上)
 9月の受診対象は2・3月生まれの方です 健康の保持・増進や疾病の早期発見・治療のために受診をお勧めします。9月の基本健診(節目・65歳以上)の受診対象者は2月・3月生まれの方です。健診内容・実施医療機関等は、個別通知を発送しますのでご確認ください。

対象 市内在住の2月・3月生まれで次の出生年に該当する方 40歳(昭和42年) 45歳(昭和37年) 50歳(昭和32年) 55歳(昭和27年) 60歳(昭和22年) 65歳以上(昭和17年3月31日以前) 受診月 9月(9月1日(土)~29日(土)) 日曜日、祝日、休診日は除く。費用 1,000円(受診医療機関の窓口でお支払いください) 生活保護受給者は無料ですが受給証明書が必要。勤務先等で健診を受けた方はご遠慮ください。詳しくは予防係へ。

乳がん検診(10月受診分)
 実施期間と対象者が変わりました
 実施期間 10月1日(月)~31日(水) ただし医療機関の休診日を除く 対象 市内在住の40歳以上の女性で、18年度乳がん検診未受診の方 検診内容 問診・視触診・マンモグラフィ(乳房専用X線撮影検査) 場所 複十字病院(清瀬市松山三丁目) 定員 先着1,000人 費用 1,000円(受診医療機関窓口でお支払いください。生活保護受給者は無料ですが受給証明書が必要) 申し込みは9月10日(月)までに(消印有効)一人1枚の往復はがき(封筒でも可、切手を張った返信分も必要)の往信面に「乳がん検診希望」住所氏名(ふりがな)生年月日・年齢 電話番号を記入して(返信面にもご自分の住所・氏名を書いて)〒203-0033、滝山4-3-14、わくわく健康プラザ内、健康課予防係あて郵送を。なお、9月1日(土)から電子申請でも受け付けます 12月1日号まで、毎月1日号に翌月分の乳がん検診を募集します。詳しくは予防係へ。



休日・夜間診療

必ず保険証をご持参ください。保険証がないと自費料金になります。

休日診療所(日曜日と祝日、午前9時~正午と午後1時~4時半)

【内科・小児科】

9月2日=石橋クリニック(東本町8-9、☎477・5566)

9月9日=わくわく健康プラザ内休日医科診療所(滝山4-3-14、☎473・3663)

【歯科】

9月2日・9日=わくわく健康プラザ内休日歯科診療所(滝山4-3-14、☎474・5152)

夜間診療医療機関(診療科目・時間等については当日事前にご確認ください)

9月2日=前田病院(中央町5-13-34、☎473・2133)

9月9日=滝山病院(滝山4-1-18、☎473・3311)

平日準夜間小児初期救急診療

月曜・水曜日(午後7時半~10時20分)=佐々総合病院(西東京市田無町4-24-15、☎461・1535)

火曜・木曜・金曜日(午後7時半~10時半)=多摩北部医療センター(東村山市青葉町1-7-1、☎042・396・3811)

【主な問い合わせ先】

東久留米市役所 ☎470・7777(代)(受付は平日の午前8時半~午後5時) ぐみ対策課 ☎473・2117(粗大ぐみの申し込みは☎473・2118)

水道課(東久留米サービスステーションに併設) ☎471・5186

わくわく健康プラザ(初期相談およびコミュニティ施設の貸出) ☎477・1115

中央図書館 ☎475・4646

午前10時~午後5時(全図書館。中央図書館は水曜・木曜日、滝山図書館は

水曜日が午後6時まで) 月曜日(この日が祝日のときは火曜日に変更) 第3

火曜日、土曜・日曜・月曜日を除く祝日、特別整理期間と年末年始は休館

中央公民館 ☎473・7811(午前9時~午後10時。月曜日と年末年始は休館)

消防署 ☎471・0119(一般事務は市役所と同じ時間)

スポーツセンター ☎470・7900(平日が午前9時~午後11時。土曜・日曜日、

祝日が午前9時~午後9時半)

市民プラザ ☎470・7813 西部 ☎471・7210、南部 ☎451・2021、

東部 ☎470・8020の各地域センター

《関係機関の電話番号》

シルバー人材センター ☎475・0738 社会福祉協議会 ☎471・0294

多摩六都科学館 ☎469・6100 柳泉園組合 ☎470・1555

多摩小平保健所 ☎450・3111 田無警察署 ☎467・0110

東京都水道局多摩お客さまセンター ☎0570・091100 / 0570・091101

ごみ

9月17日(敬老の日)のごみ収集は

17日(祝)のごみ収集については、次号(9月15日号)でお知らせします。詳しくはごみ対策課☎473・2117(粗大ごみの申し込みは☎473・2118)へ。

燃やせるごみ

週2回、西部地区と東部地区に分けて収集します。

[月曜日・木曜日] 本町二丁目、小山、幸町、前沢、南町、滝山、下里、柳窪、野火止、八幡町、弥生

[火曜日・金曜日] 上の原、神宝町、金山町、氷川台、大門町、東本町、新川町、浅間町、学園町、ひばりが丘団地、本町一・三・四丁目、中央町、南沢

紙類

週1回、回収します。

[木曜日] 浅間町、学園町、ひばりが丘団地、南沢

[金曜日] 前沢、南町、滝山、下里二・三丁目、弥生

[水曜日] 上記以外の地域

燃やせないごみ

週1回、袋で収集します。

[月曜日] 学園町、ひばりが丘団地、中央町、南沢

[火曜日] 前沢、南町、滝山

[水曜日] 下里、柳窪、八幡町、弥生

[木曜日] 氷川台、本町、小山、幸町、野火止

[金曜日] 上の原、神宝町、金山町、大門町、東本町、新川町、浅間町

資源ごみ

容器包装プラスチック...週1回、「燃やせないごみ」を出す日の前日、(学園町、ひばりが丘団地、中央町、南沢は金曜日)地域ごとの指定日に回収

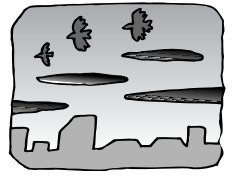
びん・缶・ペットボトル・紙パック類...週1回程度、地域ごとの指定日に回収 古布...「燃やせるごみの日」に出してください(雨天の場合は次回に)



献血にご協力を

次の日程で献血を実施します。ご協力をお願いします。なお、本人確認を実施していますので、本人確認できるものを持参してください。

日時 9月14日(金) 午前10時~午後4時(正午~午後1時15分を除く) 会場 市民プラザホール 詳しくは健康課予防係☎477・0030へ。



9月1日(土)から夕焼けチャイムの放送時間が午後6時から5時に変わります

8面からつづく

詳しくは健康課保健サービス係☎477・0022または予防係☎477・0030へ。

骨粗しょう症検診

対象 市内在住で、8月1日現在、満20歳・25歳・30歳・35歳・40歳・45歳・50歳・55歳・60歳・65歳の女性。ただし、骨粗しょう症で治療中の方、妊娠中または妊娠の可能性のある方はご遠慮ください 日時 10月1日(月) 午前9時~午後4時 会場 わくわく健康プラザ 定員 180人(応募者多数の場合は抽選) 検診内容 身体計測・骨密度測定 なお、10月15日(月)に専門医による骨粗しょう症予防講演会を行います。費用 500円 生活保護受給者は無料ですが受給証明書が必要。

申し込みは9月10日(月)までに(消印有効)一人1枚の往復はがき(封筒でも可、ただし切手を張った返信分も必要)の往信面に「骨粗しょう症検診希望」住所氏名(ふりがな) 生年月日・年齢 電話番号 午前・午後の希望の有無(いずれでもよい場合はその旨)を記入して(返信面にもご自分の住所・氏名を書いて) 〒203-0033、滝山4-3-14、わくわく健康プラザ内、健康課予防係あて郵送を。9月1日(土)から電子申請でも受け付けます 詳しくは予防係へ。

1歳6カ月児健康診査

日時 9月6日(木) 午後零時半~1時半受け付け 会場 わくわく健康プラザ 対象 18年1月26日~2月18日生まれの幼児 当日直接会場へ

詳しくは保健サービス係へ。

3歳児健康診査

日時 9月13日(木) 午後零時半~1時半受け付け 会場 わくわく健康プラザ 対象 16年8月4日~26日生まれの幼児 当日直接会場へ

詳しくは保健サービス係へ。

乳がん・子宮がん ~大切なのは早期発見~

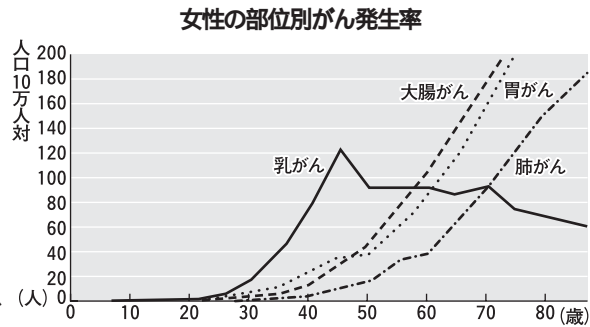
最近の女性の「がん」では、多い順に1位=乳房、2位=胃、3位=結腸、4位=子宮、5位=肺となっています。特に乳がんは急増、子宮体がん・卵巣がんも増加、子宮頸(けい)がんは若年層に増加しています。乳がん・子宮体がんについては、食生活の欧米化「動物性脂質の過剰摂取」が関係しているといわれています。

詳しくは健康課保健サービス係☎477・0022へ。

乳がん ~乳がんは自分で発見できる「がん」です

乳がんにかかる年齢は、30歳代から増加し始め、50歳代前後にピークを迎え、その後は次第に減少します。

日本人女性の25~30人に1人がかかっている現状です。症状として乳房の中に「固くて痛みのないしこりや皮膚変化」が現れる等の異常を発見したら、速やかに乳腺専門医を受診しましょう。また、30歳を過ぎたら生理が終わった1週間後前後に、乳房の自己検診を習慣付けましょう。さらに、マンモグラフィ(視触診併用)などの検診を受けることで早期がんの発見が可能となります。



「地域がん登録」研究班による全国推計値(10年)

子宮頸がん ~20歳代の若年層に急激に増えています

子宮頸がんと診断されるのは年間約7,000人ですが、この20年間は、20~24歳で2倍、25~29歳で3~4倍に増加しています。ヒトパピローマウイルス(HPV)の感染が関与し、性活動との関連があります。検診は子宮頸部の粘膜を綿棒で軽くこすり取る細胞診を行い、これにより早期がんの発見が可能となります。なお、子宮体がんについては、検診の効果がまだはっきりしていません。月経と無関係の出血など症状を認めた場合には婦人科受診をお勧めします。

9月のプレ・パパマクラス

小児科医・助産師の話=3日(月) 午後1時~4時

プレママ・クッキング=11日(火) 午前9時45分~午後2時。妊娠中の栄養やバランスの良い食事を調理しながら学びませんか。食材費500円

妊婦疑似体験・もく浴実習=18日(火) 午後1時~4時

妊婦歯科健診=25日(火) 午後1時15分~3時。健診とブラッシングなど

会場 わくわく健康プラザ 対象 妊娠16週以降の方 申し込みは電話で保健サービス係へ 4回で1コース。ただし1日のみの参加も可。

2歳児歯科健診

日時 9月12日(水) 午前9時15分~午前10時半受け付け 会場 わくわく健康プラザ 内容 歯科健診、ブラッシングなど 対象 17年8月生まれの幼児 当日直接会場へ

詳しくは保健サービス係へ。

子ども相談

日時 9月11日(火) 午前9時半~午後3時 会場 わくわく健康プラザ 内容 お子さんの成長や発達、言葉、接し方、育児疲れなどの相談を心理相談員がお受けします 対象 幼児とその保護者 申し込みは電話で保健サービス係へ

らくらく離乳食

日時 9月18日(火)・19日(水) いずれも午後1時半~3時半 会場 わくわく健康プラザ 対象 生後6カ月~12カ月児の保護者 定員 各20人。保育あり 持ち物 エプロン、三角きん、ふきん2枚、台ふき、筆記用具のほか着替えなど保育に必要なもの 申し込みは9月3日(月)から電話で保健サービス係へ

食事相談

日時 9月21日(金) 午前9時~正午 会場 わくわく健康プラザ 内容 乳幼児~高齢者の食事・栄養などの相談 申し込みは9月3日(月)から電話で保健サービス係へ

さわやか健康料理講座 (栄養改善推進事業)

テーマは「秋のワンプレートランチ」。献立は、和風ドライカレー、きのこサラダ、たっぷり野菜スープ、スムージーほか。食材の都合により多少のメニュー変更もあります。

日時 9月26日(水) 午前9時45分~午後1時 会場 わくわく健康プラザ 費用 500円程度 定員 先着24人 申し込みは9月3日(月)から電話で保健サービス係へ



いつもの献立に変化を加えて!

児童館で遊ぼう

幼児には、保護者の同伴をお願いします。行事の詳細は、各児童館へ問い合わせを。

滝山 (滝山4-1-10) 電話471・7214

幼児のつどい=9月6日(木) 午前10時半~11時半。3・4歳児。13日(木) 午前10時半~11時15分。2歳児。遊びランド。動きやすい服装で。

おはなし会=6日・13日、いずれも木曜日、午後3時半からが幼児、午後4時からが小学生。絵本の読み聞かせ。

絵本だいすき=7日(金) 午前11時~11時20分。絵本の読み聞かせ、手遊びなど。3歳前後の幼児。指導は渡辺和子氏、中林のり子氏。

将棋教室=8日(土) 午前10時~11時50分。初めての方もどうぞ。小・中学生。指導は中井孝雄氏。

ウルトラトレーナー大会=8日(土) 午後4時~4時半。個人戦、2・3人での団体戦で記録にチャレンジしよう。小学生20人。

臨時閉館のお知らせ=9月1日(土)の午前は、スリラー館準備のため閉館になります。

けやき (大門町2-10-5) 電話474・6653

防災の日=9月3日(月) 午後3時~4時。防災について、みんなで学び合しましょう。小・中学生。消防署職員が来館。

伝承あそびの日=10日(月) 午後2時半~4時。日本の昔遊びを楽しみましょう。小学生。指導は岡野ウメ子氏。

おはなしの日=11日(火) 午前11時から。絵本の読み聞かせ、手遊びなど。幼児。

幼児のつどい(3・4歳児)=13日(木) 午前10時半~11時半。水族館ごっこ。

おはなし会=14日(金) 午後3時から。素話、絵本の読み聞かせ。小学生。

親子リトミック=21日(金) 午前10時半~11時半。親子でリトミックを楽しみましょう。幼児(親子)20組。9月10日(月) 午前9時から申し込み受け付け(電話可)

臨時閉館のお知らせ=8日(土)の午後は、お泊り会のため閉館になります。

いきいき健康家族

No.114 ワクチン



インフルエンザのことを覚えていますか。あのタミフルで大騒ぎをした今年の冬のことや、はしかの流行で大騒ぎをした今年の春のことを覚えていますか。

ウイルスによって起こる病気には、例外を除いて有効な薬はありません。このため、ウイルスによって起こる病気には、ワクチン(そのウイルスの毒性を弱くしたものとウイルスのかげらなど)を体に注射することによって、ウイルスに対する抵抗力をつけ、予防するということが重要とされてきました。ワクチンは、1749年にジェンナーによる天然痘ワクチンの発見がきっかけとなっています。この発見当時から受け入れられなかったようですが、日本では過去のいろいろな経過からワクチンに対する不信感が強く、多くの方がワクチンを接種したくないという気持ちを持っています。しかし、現

実に麻しんや日本脳炎などの病気にかかることや風しん症候群といわれる先天的な障害を持つお子さんのことを考えると、やはりワクチンを接種しておく意義は大きいものと思われまます。

麻しんと風しん、日本脳炎やインフルエンザ、予防注射のことをもう一度考えてみませんか。

今年の春にはインフルエンザ治療薬のタミフルの問題が大きく報道されました。タミフルのために問題行動が起きたのかどうかはまだ結論は出ていませんが、インフルエンザに対応する手段としては、まずワクチンを接種することによってインフルエンザにかかる確率を減らすことが第一ではないでしょうか。問題行動が薬によるものであれ、インフルエンザによるものであれ、病気にならなければ起きないわけですから。(東久留米医師会)

くぬぎ (前沢4-6-3) 電話473・7315

すこやかタイム=9月3日「プールあそび」幼児(おむつのとれている3歳児以上)着替え、水着、タオル等持参。10日「体を動かして遊ぼう」幼児。いずれも月曜日、午前10時半~11時半。

おはなしの日=4日・11日、いずれも火曜日、午後4時から。素話、絵本の読み聞かせ、手遊び。小学生。

囲碁の日=5日・12日、いずれも水曜日、午後3時半から。囲碁に挑戦しよう。小学生。指導は囲碁連盟。

幼児のつどい=6日「緑日ごっこ」13日「運動会に向けて」いずれも木曜日、午前10時半~11時半。幼児。

中央 (中央町1-10-11) 電話476・2161

敬老のお祝い会=9月1日(土)午後2時~3時。「お祝いの言葉・マジックBOXの手品」子どもたちとお祝いをします。小学生と高齢者。

おはなしの日=5日(水)午前11時から。手遊び、絵本の読み聞かせ。幼児。

卓球大会=5日(水)午後3時から。小学3年~6年生。試合開始前に申し込みを。

幼児のつどい=6日「お店屋さんごっこ」13日「色水遊び(親子とも汚れても良い服装で、お子さんの着替えが必要)」いずれも木曜日、午前10時半~11時半。幼児。



トランポリンの日=12日(水)午後2時から。小・中学生。跳びやすい服装で。

きらら=14日(金)午前10時半~11時半。つどいの参加シールを作りながら、子育てのお話をみんなでします。幼児。

子ども料理教室=10月13日(土)午後2時~4時。作るう、食べよう、具たくさんお好み焼。小・中学生22人。指導は武蔵野友の会。9月15日(土)午前9時から申し込み受け付け。

ひばり (ひばりが丘団地8-11) 電話464・9300

ひろきお兄さんと遊ぼう=9月1日(土)午前10時半から。坂本ひろき先生と遊戯室で思い切り遊ぼう。小学生。

ドッジボールの日=5日(水)午後3時半から。遊戯室一面を使って、ドッジボールをしよう。小学生。

幼児のつどい=6日「緑日遊び」13日「小麦粉粘土遊び」いずれも木曜日、午前10時半~11時半。1~4歳児。

卓球大会=8日(土)午後5時半~6時半。トーナメント戦。中学生・高校生。試合開始前に申し込みを。

お話の日=11日(火)午前11時から。紙芝居、エプロンシアターなど。幼児。

折り紙の日=12日(水)随時受け付け。ペーパーパズルを折って楽しもう。小学生。

しゃべり場=15日(土)午後5時半~6時半。後期企画について。中学生・高校生。

移動児童館

日時 9月8日(土)午前10時~正午、午後1時~3時。雨天決行 会場 本村小学校体育館 対象 幼児(保護者同伴)~小学生 内容 午前の部=工作、室内遊び(オセロ大会) 幼児コーナー(体操、絵本タイム) 午後の部=ドッジボール、ストラックアウトなど 駐車場はありません。できるだけ歩いて来てください。詳しくは滝山児童館へ。

子育て

詳しくは子ども家庭支援センター(わくわく健康プラザ内) ☎471・0920へ。わくわく赤ちゃん広場

日時 9月11日(火)午前10時~正午 会場 子ども家庭支援センター 対象 0歳児とその保護者 持ち物 バスタオル 当日直接会場へ

よちよちあんの会

日時 9月25日(火)午前10時~正午 会場 わくわく健康プラザ集会室3 対象 1歳児とその保護者 当日直接会場へ 手作り布おもちゃの会

日時 9月4日・18日、いずれも火曜日、午前10時~正午 会場 子ども家庭支援センター 対象 乳幼児の保護者 保育はありません。申し込みは同センターへ

図書館へ行こう

科学の本のよみきかせ 「ふしぎないろみず」

日時 9月15日(土)午前10時~11時 会場 東部地域センター講習室 当日直接会場へ

詳しくは東部図書館 ☎470・8022へ。

9月の図書館の休館日

中央・滝山・ひばりが丘・東部図書館とも、3日(月)・10日(月)・18日(火)・25日(火)です。

詳しくは中央図書館 ☎475・4646へ。

スポーツ

ニュースポーツデー

~体育指導委員会

日時 9月8日(土)午前10時~午後4時

会場 スポーツセンター

種目 ミニテニス、ソフトバレーボール、ユニカール、ラージボール卓球、スカットボール

費用 100円(何種目でも可) 持ち物 上履き 当日直接会場へ 詳しくは生涯学習課スポーツ振興係 ☎470・7784へ。

秋季ソフトボール大会

~市ソフトボール連盟主催

日時 9月16日(日)午前8時から 会場 滝山球場 参加費 1チーム1万円(保険料含む。抽選会の際に持参してください) 抽選会 9月8日(土)午後7時からスポーツセンター会議室で 申し込みは直接抽選会場へ

詳しくは赤羽根 ☎474・7110(夜間)へ。第36回市民剣道大会 ~東久留米剣道連盟主催

日時 9月23日(祝)午前9時半開会 会場 スポーツセンター 参加資格 市内在住・在勤・在学中、小学生以上の方 種目 小学4年生以下の部 小学5・6年生の部 中学生の部 一般3段以下の部。いずれも個人戦 参加費 一人2,000円 申し込みと詳しくは大谷 ☎472・1018へ。

教室・講座等

シルバー人材センター

パソコン教室10月期受講者募集

講習はすべて「Windows X P」「ワード2003」「エクセル2003」によって行います。日程等詳細は西部・南部・東部の各地域セ



「榛名湖でつけえ 夏祭り」の水中花火 四季折々に美しく姿を

変える榛名富士とその姿を映す榛名湖で、夏の風物詩となっている榛名湖の水中花火大会が8月3日に開催され、訪れた大勢の人が水中花火や灯籠(ろうそく)流しを楽しみました。

メインや湖を周遊するポイントから投げ込まれる水中花火の色鮮やかな光のコントラストが特徴です。また、水中花火は、いくつもの扇を開いたように



湖に映し出される色とりどりの花火

書かれた灯籠約500個が流された)が行われ、榛名湖畔を幻想的な雰囲気でも包み込みました。(高崎市榛名支所地域振興課)

ンター、地区センター等でチラシをご覧ください。なお、教室は毎月開催しています。申し込みは9月20日(木)までに(必着)往復はがきに希望月・コース名・住所・氏名・電話番号を記入して(返面にも住所・氏名を書いて)〒203-0052、幸町3-8-23、社団法人東久留米市シルバー人材センターあて郵送を。詳しくは同センター ☎475・0738へ。

ガイド

創業される方、創業して間もない方へ「創業アシストプラザ多摩分室」開設 東京信用保証協会は、多摩地区のこれから創業される方および創業して間もない方への支援ができるよう、新たに「創業アシストプラザ多摩分室」を立川市に開設しました。

業務内容 相談業務=お客様ごとに担当を決め相談に当たる(予約制) 信用保証=創業資金を金融機関から借り入れる際に公的な保証人となって融資を受けやすくする 公開講座=創業準備中、また創業したばかりなどステージ別に講座を用意する 保証後のフォロー=原則として初回保証から3年間、同一の担当者がおお客様の相談を承る 所在地 立川市曙町2-37-7 コアシティ立川ビル5階 電話など ☎042・525・3101、ファクス042・525・3381 営業時間 平日午前9時~午後8時 詳しくは同分室へ。

東京信用保証協会ホームページアドレス http://www.cgc-tokyo.or.jp

奥多摩水と緑のふれあい館 イベント

毎年好評のヘブンアーティスト公演および奥多摩水源地郷土芸能公演を今年も開催します。笑いあふれるパントマイムと小河内の伝統を感じる郷土芸能を味わう週末の2日間、ぜひお越しください。

ヘブンアーティスト公演

日時 9月8日(土)午後2回公演(両公演とも30分程度) 内容 都認定のヘブンアーティスト「ハッピー吉沢」氏と「ベッパーゼロ」氏によるパントマイム、コメディーマジックショー等のパフォーマンス

奥多摩水源地郷土芸能イベント

日時 9月9日(日)午前11時ごろ~

午後2時半 内容 小河内地区の郷土芸能である鹿島踊りや獅子舞等の公演

《共通事項》

会場 奥多摩水と緑のふれあい館(西多摩郡奥多摩町原5番地)1階エントラホール、屋外特設ステージ 入館料 無料 交通 JR青梅線奥多摩駅から西東京バス「奥多摩湖」「鴨沢西」「丹波」「小菅」「峰谷」「留浦」行きのいずれかに乗車(約20分)「奥多摩湖」バス下車すぐ

詳しくは同館 ☎0428・86・2731へ。いつか 必ず 家族のもとへ行方不明者相談所開設

家族に、家出した後音信がない 長い間消息を絶っている 犯罪や事故に巻き込まれている恐れがある、などで行方不明になっている方がいましたら、ぜひご相談ください。相談所には全国各地で身元が分からないまま亡くなられている方の資料があります。行方不明の方の写真や歯の治療状況等、本人を特定するための資料をお持ちの上、来場してください。

開設日時 9月1日(土)~30日(日) 午前9時~午後4時半 開設会場 警視庁本部庁舎1階身元不明相談室(東京メトロ「霞ヶ関駅」または「桜田門駅」下車)ほか各警察署でも相談に応じています。

詳しくは同相談室 ☎03・3592・2440へ。新規開業者・青色申告者 無料記帳相談会

日時 9月21日(金)午前10時~午後3時 会場 西武信用金庫東久留米支店2階ホール(本町三丁目) 持ち物 相談内容によって帳簿・領収書等 車での来所、会場への問い合わせはご遠慮ください。

詳しくは社団法人東村山青色申告会 ☎042・394・4523へ。

都立久留米西高等学校 第33回樹葉祭 OH! FESTIVAL!

日時 9月15日(土)午前10時~午後3時半、16日(日)午前9時~午後3時 会場 同校(野火止二丁目)

詳しくは同校 ☎474・2661へ。

都立小平養護学校講演会

テーマ 幼児の豊かな心を育てる親の役割 講師 東京学芸大学教授の岩立京子氏 日時 9月6日(木)午前10時~正午 会場 同校(小平市小川西町二丁目) 参加費 無料 申し込みは氏名、所属、住所、電話番号を記入して、ファクスで同校副校長(ファクス042・344・0036)へ 詳しくは同校 ☎042・342・1671へ。