

# くらしの情報の情報

くらしの情報は8面から始まり6面まで続きます



↓市政へのご要望・ご意見はこちらへ  
 ご意見箱設置場所  
 市役所ロビー、上の原・ひばりが丘・滝山の各連絡所  
 エコーテレホン・エコーファクス  
 ☎472・1131  
 ホームページのご意見箱  
<http://www.city.higashikurume.lg.jp/goiken.htm>

人口と世帯 人口114,328人(男56,763人 女57,565人) 世帯数49,150<平成19年11月1日現在住民基本台帳による> 外国人登録数1,708人<平成19年11月1日現在>

## けんこう

詳しくは健康課保健サービス係☎477・0022または予防係☎477・0030へ。  
**高齢者に対するインフルエンザ予防接種**

対象 市内在住で、接種日に 65歳以上

上の方 60歳以上65歳未満で心臓・腎臓・呼吸器の機能に自己の身の日常生活が極度に制限される程度の障害がある方。ただし接種を受けることは義務ではありません。本人が接種を希望する場合に限り接種を行います。接種を受ける際は、年齢、住所が確認できる健康保険証等を持参し、実施医療機関に置いてある説明書を必ずお読みになってから接種してください 実施期間

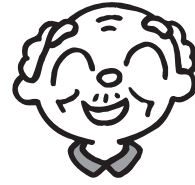
### インフルエンザ予防接種実施医療機関

医療機関名	住所	電話番号
東久留米団地診療所	上の原1-4-28-113	471・2628
篠原医院	金山町2-6-14	471・1431
二木皮膚科医院	金山町2-19-8	473・2040
有地内科・胃腸科・外科	大門町2-6-2	471・0216
松岡レディスクリニック	東本町1-3	479・5656
細井医院	東本町4-3	471・0130
初谷整形外科クリニック	東本町5-1	473・5596
やまぐち耳鼻咽喉科	東本町5-3	453・1133
おかの内科クリニック	東本町6-15	477・0055
石橋クリニック	東本町8-9	477・5566
福山内科クリニック	東本町16-2	470・9177
いくせ医院	新川町1-4-18	471・2304
東久留米クリニック	新川町2-2-22	477・0071
尾崎医院	浅間町2-26-19	421・8138
高月内科クリニック	学園町1-14-32	421・2121
ひばりが丘診療所	学園町2-11-14	421・0973
清水胃腸科内科	本町1-1-11	472・8709
小笠原医院	本町1-2-3	471・0056
たかはしクリニック	本町2-3-4	479・1800
子田整形外科	本町3-1-1	475・0610
古谷消化器科内科	本町3-1-9	476・4100
富士見通り診療所	本町3-3-23	471・2291
山口内科呼吸器科クリニック	本町3-12-2	472・2386
おさき内科循環器科クリニック	幸町4-2-1	477・0555
さいわい町診療所	幸町5-7-1	470・7676
鹿島医院	南沢4-3-2	461・2967
鈴木クリニック	南沢5-18-50	460・8502
前沢医院	前沢2-10-9	471・0154
たきぐち内科クリニック	前沢3-8-12	470・9118
尾町内科クリニック	南町1-6-11	460・0531
滝山病院	滝山4-1-18	473・3311
石垣整形外科	滝山5-22-17	470・0620
長生医院	滝山7-3-17	473・1117
飯田医院	滝山7-15-16	472・8181
胃腸科内科松本クリニック	下里2-8-21	479・7171
大波外科胃腸科・内科小児科	下里7-6-2	473・7355
むさし野ガーデン診療所	八幡町3-11-1	477・6171

日曜日、祝日および医療機関の休診日を除いた20年1月31日(木)まで。実施期間は上記の通りですが、効果の面から年内に接種すべきと考えられています 費用

2,200円(一人1回のみ) 生活保護受給者は無料ですが受給証明書が必要です。

実施医療機関 左表参照 近隣市(小平・東村山・清瀬・西東京の各市)に限り、協定により市内の医療機関と同様に取扱いします(実施期間は12月28日 金 まで。西東京市は20年1月31日 木 まで)。ただし、東久留米市の予診票が必要です。予診票は、市内の委託医療機関窓口、市役所1階総合案内窓口、上の原・ひばりが丘・滝山の各連絡所、わくわく健康プラザ内健康課予防係に置いてあります。



詳しくは予防係へ。  
**第32回市民のための医療講座**  
 ~東久留米医師会・東久留米市歯科医師会・東久留米市薬剤師会主催

テーマ どうなる日本の医療~上手な医療の利用法 日時 11月24日(土)午後2時~4時 会場 市役所7階701会議室

講師 石橋クリニック院長の石橋幸滋氏  
 入場料 無料 定員 先着150人 当日直接会場へ

詳しくは予防係へ。  
**4カ月児健康診査・BCG予防接種**

日時 11月22日(木)午後零時半~1時半受け付け。6カ月未満児でBCG予防接種のみの方は午後1時半~2時45分受け付け 会場 わくわく健康プラザ 対象 19年7月12日~31日生まれの乳児 当日直接会場へ

詳しくは保健サービス係へ。

**1歳6カ月児健康診査**

日時 11月29日(木)午後零時半~1時半受け付け 会場 わくわく健康プラザ 対象 18年5月1日~25日生まれの幼児 当日直接会場へ

詳しくは保健サービス係へ。

**子ども相談**

日時 11月21日(水)午前9時半~午後3時 会場 わくわく健康プラザ 内容 お子さんの成長や発達、言葉、接し方、育児疲れなどの相談を心理相談員がお受けします 対象 幼児とその保護者 申し込みは電話で保健サービス係へ



## 休日・夜間診療

必ず保険証をご持参ください。保険証がないと自費料金になります。

**休日診療所**(日曜日と祝日、午前9時~正午と午後1時~4時半)

【内科・小児科】

11月18日・23日・25日=わくわく健康プラザ内休日内科診療所(滝山4-3-13、☎473・3663)

【歯科】

11月18日・23日・25日=わくわく健康プラザ内休日歯科診療所(滝山4-3-14、☎474・5152)

**夜間診療医療機関**(診療科目・時間等については当日事前にご確認ください)

11月18日・25日=滝山病院(滝山4-1-18、☎473・3311)

11月23日=前田病院(中央町5-13-34、☎473・2133)

**平日準夜間小児初期救急診療**

月曜・水曜日(午後7時半~10時20分)=佐々総合病院(西東京市田無町4-24-15、☎461・1535)

火曜・木曜・金曜日(午後7時半~10時半)=多摩北部医療センター(東村山市青葉町1-7-1、☎042・396・3811)

## 11月23日(勤労感謝の日)のごみ収集は

11月23日は金曜日の祝日ですが、通常通り該当地域について収集作業を行います。

詳しくはごみ対策課☎473・2117(粗大ごみの申し込みは☎473・2118)へ。

### 燃やせるごみ

週2回、西部地区と東部地区に分けて収集します。

[月曜日・木曜日] 本町二丁目、小山、幸町、前沢、南町、滝山、下里、柳窪、野火止、八幡町、弥生

[火曜日・金曜日] 上の原、神宝町、金山町、氷川台、大門町、東本町、新川町、浅間町、学園町、ひばりが丘団地、本町一・三・四丁目、中央町、南沢

### 紙類

週1回、回収します。

[木曜日] 浅間町、学園町、ひばりが丘団地、南沢

[金曜日] 前沢、南町、滝山、下里二・三丁目、弥生

[水曜日] 上記以外の地域

### 燃やせないごみ

週1回、袋で収集します。

[月曜日] 学園町、ひばりが丘団地、中央町、南沢

[火曜日] 前沢、南町、滝山

[水曜日] 下里、柳窪、八幡町、弥生

[木曜日] 氷川台、本町、小山、幸町、野火止

[金曜日] 上の原、神宝町、金山町、大門町、東本町、新川町、浅間町

### 資源ごみ

容器包装プラスチック...週1回、「燃やせないごみ」を出す日の前日(学園町、ひばりが丘団地、中央町、南沢は金曜日)地域ごとの指定日に回収

びん・缶・ペットボトル・紙パック類...週1回程度、地域ごとの指定日に回収 古布...「燃やせるごみの日」に出してください(雨天の場合は次回に)

## 【主な問い合わせ先】

東久留米市役所 ☎470・7777(代)(受付は平日の午前8時半~午後5時) ぐみ対策課 ☎473・2117(粗大ごみの申し込みは☎473・2118)

水道課(東久留米サービスステーションに併設) ☎471・5186

わくわく健康プラザ(初期相談およびコミュニティ施設の貸出) ☎477・1115 中央図書館 ☎475・4646

(午前10時~午後5時(全図書館。中央図書館は水曜・木曜日、滝山図書館は水曜日が午後6時まで) 月曜日(この日が祝日のときは火曜日に変更) 第3火曜日、土曜・日曜・月曜日を除く祝日、特別整理期間と年末年始は休館)

中央公民館 ☎473・7811(午前9時~午後10時。月曜日と年末年始は休館) 消防署 ☎471・0119(一般事務は市役所と同じ時間)

スポーツセンター ☎470・7900(平日が午前9時~午後11時。土曜・日曜日、祝日が午前9時~午後9時半)

市民プラザ ☎470・7813 西部 ☎471・7210、南部 ☎451・2021、東部 ☎470・8020の各地域センター

### 《関係機関の電話番号》

シルバー人材センター ☎475・0738 社会福祉協議会 ☎471・0294

多摩六都科学館 ☎469・6100 柳泉園組合 ☎470・1555

多摩小平保健所 ☎450・3111 田無警察署 ☎467・0110

東京都水道局多摩お客さまセンター ☎0570・091100 / 0570・091101



Calendar for November 11th (Sun-Mon)

Calendar for November 12th (Tue-Wed)

足腰らくらく体操教室

～自宅でできるお手軽トレーニング～



速く歩けることは、元気で長生きにつながる... 速く歩けることは、元気で長生きにつながる... 速く歩けることは、元気で長生きにつながる...

日時 3日間通しての参加となります。11月27日、12月11日・18日のいずれも火曜日、午前コースが午前9時半～11時半 午後コースが午後2時～4時 会場 市役

所 6階602会議室 内容 ゴムバンドを使った体操、ストレッチ 自宅一人でできることを目指します。ただし、次の方はご参加できません。「心臓病、血圧が高い、足腰の痛みなどで運動が困難な状態の方」「要介護・要支援認定を受けている方」等 対象 市内在住で65歳以上の3日間通して参加できる方 定員 各コース先着15人 費用 無料 持ち物 運動できる服装、運動靴、飲み物、筆記用具、タオル 申し込みは11月15日(木)から電話で介護福祉課介護サービス係(内線2553～2557)へ。 詳細は同係へ。

8面からつづく

詳しくは健康課保健サービス係 ☎477・0022 または予防係 ☎477・0030 へ。

「早起き・早寝・朝ごはん」ホームページを更新します

子どもの生活習慣が社会の夜型化に伴って徐々に「遅寝・遅起き」になっています。健康課では、「まずは早起き・早寝をしてみよう」と提案してきました。今回は朝ごはんが持つパワーや、健康課おすすめの「簡単朝ごはんレシピ」等、「朝ごはん」の大切さを市ホームページで紹介いたします。

詳細は市ホームページの「子育て」-「子どもの生活習慣(早起き・早寝・朝ごはんしてますか?)」に掲載しています。ぜひご覧ください。

詳しくは健康課保健サービス係 ☎477・0022 へ。

エイズ即日検査

日時 12月11日(火)午後1時半～3時 会場 多摩小平保健所2階 内容 エイズ抗体検査(採血) 検査は無料、匿名で、予約は不要です。毎週火曜日に行っている通常のエイズ検査は年末の25日も実施します(年明けは1月8日から)

詳しくは同保健所感染症対策係または保健対策係 ☎450・3111 へ。

児童館で遊ぼう

幼児には、保護者の同伴をお願いします。行事の詳細は、各児童館へ問い合わせを。

滝山 (滝山4-1-10) 電話471・7214

卓球大会=11月21日(水)午後3時半から(3時15分集合) トーナメント戦。小学3年生以上。

幼児のつどい=22日(木)午前10時半～11時半が3・4歳児。29日(木)午前10時半～11時15分が2歳児。クリスマス会に向けて練習。

おはなし会=22日・29日のいずれも木曜日、午後3時半からが幼児、4時からが小学生。絵本の読み聞かせ。

親子体操教室=27日(火)午前10時15分～11時45分。親子とも動きやすい服装で。飲み物、タオルを持参。指導は北野敬子氏。16日(金)午前9時から申し込み受け付け(電話可)



パースデーパーティー=28日(水)午後3時15分から。10・11・12月生まれのお友達を、みんなで祝いしましょう。小学生。

27日(火)はパーティーのクッキー作りをします(エプロン、三角きん、タオルを持参)

クリスマス工作=12月1日(土)午前9時半～11時半。コットンデコパージュ作り。小学生20人。指導は富山英美氏。11月21日(水)午後3時から申し込み受け付け。

くぬぎ (前沢4-6-3) 電話473・7315

幼児のつどい=11月15日・22日が「楽

器遊び」29日が「クリスマス工作」いずれも木曜日、午前10時半から。幼児。

おはなしタイム=19日(月)午前10時半から。絵本の読み聞かせ、手袋人形、手遊びなど。3歳児。

おはなしの日=20日・27日のいずれも火曜日、午後4時から。素話、絵本の読み聞かせ、手遊び。小学生。

ぼかぼかタイム=21日(水)午前10時半から。わらべうた遊び。零・1歳児。指導は原悠子氏。

囲碁の日=21日・28日のいずれも水曜日、午後3時から。囲碁に挑戦してみよう。小・中学生。指導は囲碁連盟。

オセロ大会=21日(水)午後3時半から。トーナメント戦。小学生。

中央 (中央町1-10-11) 電話476・2161

幼児のつどい=11月15日が「どんぐり遊び」22日・29日が「クリスマス会練習」いずれも木曜日、午前10時半～11時半。幼児。

きらら=16日(金)午前10時半～11時半。幼児のつどいの参加シールを作りながら、子育てのお話をみんなでします。幼児。トランポリンの日=16日(金)・21日(水)のいずれも午後2時から。小・中学生。とびやすい服装で。

おはなしの日=28日(水)午前11時から。手遊び、絵本の読み聞かせ。幼児。みんなでアート=28日(水)午後2時から。工作室の壁面を飾ります。小学生。将棋教室=28日(水)午後3時から。小学生。指導は東久留米市将棋研究会。

おはなしの日=28日(水)午前11時から。手遊び、絵本の読み聞かせ。幼児。

みんなでアート=28日(水)午後2時から。工作室の壁面を飾ります。小学生。

将棋教室=28日(水)午後3時から。小学生。指導は東久留米市将棋研究会。

けやき (大門町2-10-5) 電話474・6653

幼児のつどい=11月15日(木)午前10時半～11時15分。クリスマス工作(ツリー作り) 1・2歳児。

おはなし会=16日(金)午後3時から。素話、絵本の読み聞かせなど。小学生。

クリスマスキャンドル作り=16日(金)・17日(土)のいずれも午後2時半～4時。小学生(各日20人)

伝承遊びの日=19日(月)午後2時半～4時。日本の昔遊びを楽しみませんか。小学生。指導は岡野ウメ子氏。

おはなしの日=20日・27日のいずれも火曜日、午前11時から。絵本の読み聞かせ、手遊びなど。幼児。

赤ちゃんひろば=21日・28日のいずれも水曜日、午前10時～正午。みんなで交流しませんか。零歳児と保護者。

幼児のつどい=22日が「クリスマス工作(ツリー作り)」29日が「クリスマス会練習(楽器)」いずれも木曜日、午前10時半～11時半。3・4歳児。

玉ねぎ染めの手さげ袋作り=27日(火)午後2時半～4時。小学生20人。指導は本多秀子氏。11月16日(金)午後3時半から本人または家族のみ申し込み受け付け。

防災の日=28日(水)午後3時～3時半。地震のときの避難の仕方について。小・中学生。

ひばり (ひばりが丘団地8-11) 電話464・9300

幼児のつどい=11月15日が「運動遊び」

22日が「スタンプ遊び」29日が「冬の工作」いずれも木曜日、午前10時半～11時半。1歳～4歳の幼児。

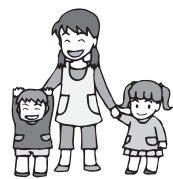
クッキングの日=24日(土)午後2時半から。ミニお好み焼きを作ろう。小学生(先着18人) 11月17日(土)から申し込み受け付け。

将棋大会=25日(日)午後3時から。小学生(先着8人) 18日(日)から申し込み受け付け。

おはなしの日=26日(月)午後4時から。紙芝居、手遊び、素話。小学生。

おはなしの日=27日(火)午前11時から。紙芝居、絵本、手遊び。幼児。

ポートボールの日=28日(水)午後3時半から。遊戯室一面でポートボールをしよう。小学生。



図書館へ行こう

詳しくは中央図書館 ☎475・4646 へ。

おはなし会

日時 12月1日(土)午前11時から 会場 中央図書館おはなし室 対象 小学生 当日直接会場へ

図書のリサイクル

図書館では、一定の年数を経過して古くなったり、十分目的を果たしたりした一般図書を、皆さんに再活用していただくため、無料で頒布します。どうぞご利用ください。

日時 11月30日(金) 12月1日(土) いずれも午前10時～午後5時 会場 中央図書館視聴覚ホール 冊数制限 一人10点まで ご注意 会場が混雑する場合は整理券を配布し、入場を制限させていただきます 袋等の入れ物は各自ご用意を。児童図書はありません。雑誌は、通常通り各図書館で行います。 当日直接会場へ

スポーツ

秋季市民バドミントン大会

～市バドミントン連盟主催

日時 12月2日(日)午前9時半から 会場 スポーツセンター 対象 市内在住・在勤・在学で高校生以上の方 種目 個人ダブルス戦(男女別1・2部、初心者の部) 参加費 1チーム2,000円 申し込みは11月22日(木)までに(必着) はがきに2人の住所・氏名・電話番号・種目を記入して、〒203-0051、小山5-5-9、福田行高あて郵送を

詳しくは海老沢 ☎475・5414 へ。 第17回東久留米市少年少女駅伝大会 ～市体育協会主催

日時 20年1月13日(日)午前8時半～午後1時 走路・区間距離 第七小学校を出発・ゴール・中継点とする滝山地域周回コース。各区間距離は中学生3,580m、小学生1,620m 部門 小学生男子の部 小学生女子の部 中学生男子の部 中学生女子の部 参加資格 市内小・中学校の児

童・生徒で編成された学校代表チームまたはスポーツ団体およびグループ。チーム構成は正選手5人、補欠2人まで。小学生は5年生以上。1人の選手がチームを重複することはできません 参加費 無料 表彰部門ごとに第1位～第3位に賞状とカップ、第4位～第6位に賞状を授与 各部門の優勝チーム(各7人まで)と中学生(男女)の記録上位6人は、3月9日(日)に開催される「第17回TAKASAKI CITY はるな梅マラソン」に派遣します(宿泊費・交通費・参加料等無料) 申し込みは12月17日(月)までに(必着) スポーツセンターに備え付けの専用申込用紙に必要事項を記入して、〒203-0011、大門町2-14-37、スポーツセンター内、東久留米市体育協会あて郵送または直接持参を。ファクス(470・4600)も可

詳しくは同協会事務局 ☎470・2722 へ。 多摩・島しょ子ども体験塾 「クライミング教室」

～市体育協会主催

世界のクライマー・平山ユージ氏を迎えて、クライミング体験教室を開催します。

市は6年後に開催される東京国体のクライミング会場に予定しています。この教室は、現在の小・中学生が国体選手に成長し活躍してくれることを願い、市民皆さんで応援できるように、多くの方にクライミングの理解を深めていただくことを目的とした体験会です。



日時 12月22日(土)午前10時～午後4時 会場 スポーツセンター 対象 市内在住・在学の小・中学生 参加費 無料 服装等 運動のできる服装・上履きで。タオル・弁当・飲み物を持参 申し込みは12月7日(金)までに(必着) 往復はがきに教室名・住所・氏名・電話番号・学校名・学年を記入して(返信用にも住所・氏名を) 〒203-0011、大門町2-14-37、東久留米市スポーツセンター内、東久留米市体育協会あて郵送を

詳しくは同協会事務局 ☎470・2722 へ。 スポーツ体験講習

～市水泳連盟・市テニス連盟

期日 11月24日(土) 種目・時間・会場・定員 「水泳」が午前9時半～11時、スポーツセンター、先着40人。「硬式テニス」が午前9時半～11時半、小山テニスコート、先着30人程度 対象 小・中学生 費用 100円 持ち物 種目に適した服装・靴。道具のある方は持参を 当日直接会場へ

詳しくは生涯学習課スポーツ振興係 ☎470・7784 へ。

スポーツセンターのプールを一時休止します

スポーツセンターでは、水泳マスターズ大会を開催するため、プールの一般利用を一時休止します。

休止日時 11月25日(日)午前9時～午後6時 一般利用は午後6時から開放します。

詳しくは同センター ☎470・7900 へ。



# イベント

## 19年度明るい選挙啓発ポスターコンクール作品展示

明るい選挙、きれいな政治を目指して、市内の小・中学生から明るい選挙啓発ポスターを募集し、多数の応募を頂きました。入選作品を含む全応募作品を、市役所1階屋内ひろばに展示します。

展示期間 11月26日(月)~28日(水)

詳しくは選挙管理委員会☎470・7790へ。  
みんなでつなげよう大きな輪  
第16回「にぎやかカーニバル」  
~障害児・者と共に楽しむつよい実行委員主催会

「にぎやかカーニバル」は、この街で、障がいのある方もない方も、みんなが主人公になり、みんなで一緒に楽しむ集いです。参加団体の発表のほか、今年は東久留米で活動しているダンスサークルの皆さんと、楽しいステージを行う予定です。当日は参加した皆さんにステージに上がっていただく場も用意しています。ぜひご来場ください。

日時 12月8日(土)午後1時半開演(1時開場) 会場 中央公民館ホール  
内容 うた・ダンス・演奏・みんなで作る舞台ほか 出演 各福祉団体、フラダンス「オナブア・オナオナフラグループ」、ヒップホップ「beat<sup>2</sup>」

詳しくは同委員会・下田☎477・6492(かるかも)へ。

## 薬湯の日 “ ショウガの湯 ”

期日・時間・会場 12月2日(日) 第二喜多の湯(幸町1-5-10、☎471・2475)が午後3時~11時、源の湯(東本町7-6、☎471・1110)が午後3時半~11時 備考 小学生以下は無料

詳しくは産業振興課労政工商係☎470・7743へ。

## 市民プラザ・ロビーコンサート

~弦楽四重奏・深まりゆく秋の調べ~  
日時 11月24日(土)午後2時~3時  
会場 市役所1階屋内ひろば 出演 佐藤裕子(バイオリン) 阿部真弓(バイオリン)、長見早苗(ピオラ)、今田行江(チェロ)の各氏 曲目「カノン」ミュージカル・キャッツより「メモリー」サウンド・オブ・ミュージックメドレー、弦楽四重奏曲「アメリカ」ほか 入場料 無料 当日直接会場へ



詳しくは市民プラザ☎470・7813へ。  
西部地域センター「うたごえ喫茶」  
日時 12月1日(土)午後2時~4時  
会場 西部地域センター講習室 参加費 600円(茶菓子付き) 定員 60人  
入場券は西部地域センター管理事務室窓口で販売中。主催はおしゃべりサロン実行委員会。  
詳しくは同センター☎471・7210へ。

# お知らせ

## 「ふれあいサービス」をご利用ください

社会福祉協議会では、高齢者や障がい者、産前・産後の方等に家事のお手伝いをしています。社協会員同士の助け合いの活動です。利用料金は、1時間につき700円(時間外料金900円)です。

協力会員を募集します  
協力(お手伝い)していただける方を募集しています。特別な資格は必要ありません。希望する活動内容や日時を登録し、できることをお手伝いいたします。活動謝金は1時間につき700円(時間外料金900円)です。地域により紹介まで時間がかかる場合があります。

通帳引き落としで支払っている場合、残高不足に気付かず、失効してしまうケースがあります。電話で督促する保険会社もありますが、はがきだけということも多いようです。解約返戻金の範囲内で保険会社が自動的に立て替えてくれる場合もありますが、掛け捨てタイプなどにはこのような措置はありません。いったん失効してしまうと再び健康状態などについて告知または診査を受けなければならず、結果によっては復活できないか、条件付きの復活になってしまいます。  
今回のケースも、失効中の発症だったため、契約は解除され、解約返戻金が戻ってただけでした(解約返戻金をもらう際にも、申請しなかったために不払いになっているケースが多いことが最近話題になりました)

保険会社は保険が失効しそうな場合、加入者へ確認するなどのフォロー対策を考える必要がありますが、消費者も保険料の払い込みを確認するなど、日ごろから注意しましょう。また、自分が加入している保険の内容はきちんと把握し、保険会社からの通知等は目を通すようにしましょう。

《消費者相談》  
平日の午前10時~午後4時=市消費者センター(市役所2階生活文化課内)☎473・4505  
土曜・日曜日の午前10時~午後4時=全国消費生活相談員協会(港区高輪3-13-22、国民生活センタービル内)☎03・3448・1409

詳しくは同協議会地域福祉係☎473・0294へ。  
下里コミュニティ図書室  
実務担当者を募集

対象 コミュニティ活動に関心があり、市内在住で簡単なパソコン操作ができる45歳くらいまでの方 勤務場所 下里コミュニティ図書室 勤務時間 火曜~日曜日の午後1時~5時(土曜・日曜日、夏休み期間は午前10時から) ローテーション制。20年4月1日以降の採用を予定 募集人員 1人 申し込みは12月20日(木)までに(必着) 履歴書(写真添付)を、〒203-0044、柳窪5-1-25、下里コミュニティ図書室あてに郵送を

詳しくは同図書室☎473・8839へ。  
さいわい福祉センターのご利用を  
20年度通所訓練生を募集

訓練期間 20年4月1日から3年間  
対象 15歳以上で知的発達障害のある方  
募集人員 若干名 訓練内容 社会適用訓練、日常生活訓練など 申し込みは12月3日(月)~18日(火)に、さいわい福祉センターに備え付けの申し込み用紙に記入の上、提出してください  
入浴サービス

対象 市内在住で、家庭で入浴が困難なおおむね64歳以下の方で、体に障害があり(身体障害者手帳1・2級) 一定の医療行為を終え、症状が安定している介護保険によるサービスを受けていない方 利用回数 月2回 申し込みは随時、さいわい福祉センターで受け付けています

詳しくは同センター☎477・2711(ファクス477・2750)へ。

## 東部地域センター「子育て応援フリーマーケット」出店募集

日時 12月9日(日)午前10時~午後3時 会場 東部地域センター前屋外スペース 募集区画数 先着20区画(1区画約1.8m x 2.0m) 出店料 1区画500円 申し込み受け付け中 各ブースで売れ残ったおもちゃ、絵本は同センターで引き取ります。屋内に保育スペースがあります(保育士なし)

詳しくは同センター☎470・8020へ。

# ガイド

## 柳泉園組合 18・19・20年度競争入札参加資格審査随時追加申請の受け付け

受付期間 20年11月30日まで随時 申請方法や様式は柳泉園組合ホームページをご覧ください  
詳しくは柳泉園組合総務課企画財務係☎470・1546へ。

柳泉園組合ホームページアドレス  
<http://www.ryusenon.or.jp>

## 地域の底力再生事業「伝承あそびとうどんづくりを楽しもう」

地域の人のつながりが薄れがちな今、地域の方たちが世代を越えて集い、顔と顔の見える関係を築くイベントを開催します。主催は東久留米市自治会連合会。

日時 11月25日(日)午前9時から  
会場 第一小学校校庭・体育館 内容 バンド演奏、和太鼓等のステージ、うどん作り、試食や、昔遊び体験など 費用 無料 当日直接会場へ

詳しくは東久留米市自治会連合会・梅本☎473・0530へ。

## 社団法人東村山法人会青年部 創立25周年記念講演会

日時 11月21日(水)午後6時~7時半(5時開場) 会場 西東京市立こもれ

# 八口-! 来芽ちゃん



びホール・メインホール(西東京市中町1-5-1) 講師 衆議院議員で内閣府特命担当大臣の渡辺喜美氏 定員 約700人 入場料 無料 当日直接会場へ

詳しくは社団法人東村山法人会青年部東久留米担当・神藤☎090・1424・2447へ。  
農業従事者青年とのふれあい交流会へ参加者を募集

東京農業に活躍する青年たちとすてきな出会いをしてみませんか。主催はJA東京みらい青壮年部。

日時等 11月23日(祝)午前11時~午後3時予定(受け付けは午前10時半から)

会場 同ゆうえんち内「レストランモンヴェール」(所沢市山口2964番地)  
内容 パーティーでゲームをしたり、遊園地のアトラクションで交流を深めます 対象 20歳~40歳の独身女性 定員 先着25人 参加費 1,000円(当日集金します)

申し込みと詳しくはJA東京みらい指導課・武藤または本橋☎477・0037へ。  
専門家を活用して経営の課題を解決しませんか

起業家を目指している方や中小企業の経営者の皆さん、経営に関する事で何か問題を抱えていませんか。経営全般の悩み事には、専門家を派遣し、適切な診断・助言を行うことで問題の解決が図れます。現在、品質マネジメントシステム審査員等で豊富な実績のある中小企業診断士や技術士、弁理士など、約400人の民間の専門家が登録しています。ぜひご利用ください。

派遣期間 毎年4月~翌年3月末 対象 原則として、主たる事業所が都内にある中小企業経営者または都内で起業を目指す方 費用 専門家の派遣1回当たり11,200円に交通費の半額を加算した額

詳しくは財団法人東京都中小企業振興公社総合支援部総合支援課☎03・3251・7881へ。

## Q&A

### 消費生活の正しい知識

保険に加入していたのに肝心なとき使えない? 保険の失効に要注意!

Q. 「がん保険」に加入していたのですが、海外出張中に通帳の残高が足りなくなり、保険料が引き落とされませんでした。その間、督促のはがきが届いたのですが、家族もそれに気付かず、保険が失効してしまいました。

保険会社には保険の復活を勧められたのですが、手続きが終わらない間のがんが見つかりました。そのため、入院費用、通院費用などを一切もらえませんでした。

たった1度引き落としができなかっただけで、保険が失効してしまうのは納得できません。

A. 保険料は、払い込み方法に応じた期日までに保険料を払い込む必要があります。保険料を払い込まないまま払込猶予期間を過ぎてしまうと、保険が失効(契約の効力がなくなり、保障がなくなる)としてしまいます。保険の契約時に渡される「約款」や「ご契約のしおり」には失効について書かれているのですが、記載が多く難解なため、意識して読む方は少ないのが現状です。