

# くらしの 情報

くらしの情報は8面から始まり6面まで続きます

日	月	火	水	木	金	土
						1
2	3	4	5	6	7	8
9	10	11	12	13	14	15
16	17	18	19	20	21	22
23	24	25	26	27	28	29
30	31					

日	月	火	水	木	金	土
						1
2	3	4	5	6	7	8
9	10	11	12	13	14	15
16	17	18	19	20	21	22
23	24	25	26	27	28	29
30						

↓ 市政へのご要望・ご意見はこちらへ

ご意見箱設置場所  
市役所ロビー、上の原・ひばりが丘・滝山の各連絡所  
エコーテレホン・エコーファクス  
☎472・1131  
ホームページのご意見箱  
<http://www.city.higashikurume.lg.jp/goiken.htm>

人口と世帯 人口114,413人(男56,779人 女57,634人) 世帯数49,288<平成20年3月1日現在住民基本台帳による> 外国人登録数1,735人<平成20年3月1日現在>

## けんこう

詳しくは健康課保健サービス係☎477・0022または予防係☎477・0030へ。  
4カ月児健康診査・BCG予防接種  
日時 3月27日(木)午後零時半～1時半受け付け。6カ月未満児でBCG予防接種のみの方は午後1時半～2時45分受け

付け 会場 わくわく健康プラザ 対象 19年11月2日～26日生まれの乳児 当日直接会場へ  
詳しくは健康課保健サービス係へ。  
子ども相談

日時 3月19日(水)午前9時半～午後3時 会場 わくわく健康プラザ 内容 お子さんの成長や発達、言葉、接し方、育児疲れなどの相談を心理相談員が



お受けします 対象 幼児とその保護者  
申し込みは電話で健康課保健サービス係へ 育児相談

日時 3月21日(金)午前9時半～午後2時 会場 わくわく健康プラザ 内容 育児の相談・体重測定 対象 乳幼児とその保護者 申し込みは電話で健康課保健サービス係へ

20年度から健診が変わります  
老人保健法に基づいて実施してきました基本健康診査(集団健診・個別健診)が変わって、20年度から、メタボリックシンドローム(内臓脂肪症候群)に着目した新しい特定健診と保健指導を実施します。新たに始まる「特定健診・特定保健指導」は、40歳～74歳の国民健康保険加入者に対して受診券を送付し、実施します。なお、健康保険組合、政府管掌健康保険、共済組合など被用者保険に加入されている方は、それぞれの医療保険の担当部署にご確認ください。また、75歳以上の方は、後期高齢者医療制度に基づいて健康の保持増進のための健診を実施します。詳しい日程等は決まり次第お知らせします。

☎470・7733、健診の実施等についてが健康課☎477・0030へ。

## 児童館で遊ぼう

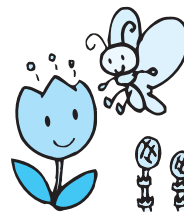
幼児には、保護者の同伴をお願いします。行事の詳細は、各児童館へ問い合わせを。

中央 (中央町1-10-11) 電話476・2161

トランポリンの日 = 3月19日(水)午後2時から。小・中学生。跳びやすい服装で。

赤ちゃんとニコニコタイム = 21日(金)午前11時～11時半。零歳児と保護者の交流の場「手遊びをした情報交換をしましょう。零歳児とその保護者。

環境整備の日 = 27日(木)午後3時から。みんなで児童館をきれいにします。小・中学生。



7面へつづく

## 飼い犬の登録と狂犬病予防注射

生後91日以上の子犬は飼った日から30日以内に登録し、年1回の狂犬病予防注射を受けることになります。

日程・会場 表1の通り。雨天中止の場合は、午前・午後とも開始15分前に決定します 費用 新規登録3,000円 鑑札再交付1,600円 予防注射3,000円 注射済票交付550円 ご注意 表1の会場での集合注射は市内在住の方の飼い犬が対象です。当日は必ず飼い犬の注射済票交付申請書(黄色のがき)をお持ちください。会場では、注射済票の交付のほか、新規登録・死亡の手続き・鑑札の再交付もできます。また、雨天中止や集団接種日等に都合の悪い場合は、獣医師会に加入している動物病院(表2参照)で、4月1日(火)～30日(水)に予防注射と注射済票の交付を受けることができます。お願い 予防注射には、犬をしっかりと制御できる方が連れてきてく

ださい 犬の健康状態を把握しておき、異常のあるときや妊娠しているとき等は事前に獣医に申し出てください。犬の「ふん」を始末する袋等を用意し、飼い主が責任をもって始末してください。詳しくは健康課予防係☎477・0030へ。

表2 注射、済票交付、新規登録ができる動物病院

病院名	所在地	電話番号
いそべ動物病院	中央町4-8-10	471・0031
かざま動物病院	中央町2-6-50	453・8111
関根どうぶつ病院	前沢3-8-12	476・8868
田中動物病院	東本町4-9	474・0533
トオヤ動物病院	中央町1-1-49	473・7078
山村獣医科	中央町1-3-1	471・6306

表1 飼い犬の登録および狂犬病予防注射日程

日程	会場	所在地	時間
4月3日(木)	わくわく健康プラザ駐車場	滝山4-3	午前9時半～10時20分
	北多摩北部建設事務所(成美教育文化会館隣り)	東本町9-13	午前11時～11時40分
	スポーツセンター駐車場	大門町2-14	午後1時20分～2時
4月4日(金)	中央公民館駐車場	中央町2-6	午前10時～11時半
	白山公園(第七小学校側)	滝山7-24	午後1時20分～3時

## ごみ

3月20日(春分の日)のごみ収集は

20日は木曜日の祝日ですが、通常通り該当地域について収集作業を行います。詳しくはごみ対策課☎473・2117(粗大ごみの申し込みは☎473・2118)へ。

### 燃やせるごみ

週2回、西部地区と東部地区に分けて収集します。

[月曜日・木曜日] 本町二丁目、小山、幸町、前沢、南町、滝山、下里、柳窪、野火止、八幡町、弥生  
[火曜日・金曜日] 上の原、神宝町、金山町、氷川台、大門町、東本町、新川町、浅間町、学園町、ひばりが丘団地、本町一・三・四丁目、中央町、南沢

### 紙類

週1回、回収します。  
[木曜日] 浅間町、学園町、ひばりが丘団地、南沢  
[金曜日] 前沢、南町、滝山、下里二・三丁目、弥生  
[水曜日] 上記以外の地域

### 燃やせないごみ

週1回、袋で収集します。  
[月曜日] 学園町、ひばりが丘団地、中央町、南沢  
[火曜日] 前沢、南町、滝山  
[水曜日] 下里、柳窪、八幡町、弥生  
[木曜日] 氷川台、本町、小山、幸町、野火止  
[金曜日] 上の原、神宝町、金山町、大門町、東本町、新川町、浅間町

### 資源ごみ

容器包装プラスチック...週1回、「燃やせないごみ」を出す日の前日(学園町、ひばりが丘団地、中央町、南沢は金曜日)地域ごとの指定日に回収  
びん・缶・ペットボトル・紙パック類...週1回程度、地域ごとの指定日に回収  
古布...「燃やせるごみの日」に出してください(雨天の場合は次回に)

## 休日・夜間診療

必ず保険証をご持参ください。保険証がないと自費料金になります。

休日診療所(日曜日と祝日、午前9時～正午と午後1時～4時半)

【内科・小児科】

3月16日 = おざき内科循環器科クリニック(幸町4-2-1、☎477・0555)  
3月20日・23日 = わくわく健康プラザ内休日内科診療所(滝山4-3-14、☎473・3663)  
3月30日 = いくせ医院(新川町1-4-18、☎471・2304)

【歯科】

3月16日・20日・23日・30日 = わくわく健康プラザ内休日歯科診療所(滝山4-3-14、☎474・5152)

夜間診療医療機関(診療科目・時間等については当日事前にご確認ください)

3月16日・23日 = 滝山病院(滝山4-1-18、☎473・3311)  
3月20日・30日 = 前田病院(中央町5-13-34、☎473・2133)

平日準夜間小児初期救急診療

月曜・水曜日(午後7時半～10時20分) = 佐々総合病院(西東京市田無町4-24-15、☎461・1535)  
火曜・木曜・金曜日(午後7時半～10時半) = 多摩北部医療センター(東村山市青葉町1-7-1、☎042・396・3811)

## 【主な問い合わせ先】

東久留米市役所 ☎470・7777(代)(受付は平日の午前8時半～午後5時) ごみ対策課 ☎473・2117(粗大ごみの申し込みは☎473・2118)

健康課 保健サービス係☎477・0022、予防係☎477・0030  
わくわく健康プラザ(初期相談およびコミュニティ施設の貸出)☎477・1115  
中央図書館 ☎475・4646

(午前10時～午後5時(全図書館。中央図書館は水曜・木曜日、滝山図書館は水曜日が午後6時まで) 月曜日(この日が祝日のときは火曜日に変更) 第3火曜日、土曜・日曜・月曜日を除く祝日、特別整理期間と年末年始は休館)  
中央公民館 ☎473・7811(午前9時～午後10時。月曜日と年末年始は休館)  
消防署 ☎471・0119(一般事務は市役所と同じ時間)

スポーツセンター ☎470・7900(平日が午前9時～午後11時。土曜・日曜日、祝日が午前9時～午後9時半)

市民プラザ ☎470・7813 西部 ☎471・7210、南部 ☎451・2021、東部 ☎470・8020の各地域センター

### 《関係機関の電話番号》

東京都水道局多摩お客さまセンター ☎0570・091100 / 0570・091101  
シルバー人材センター ☎475・0738 社会福祉協議会 ☎471・0294  
多摩六都科学館 ☎469・6100 柳園組合 ☎470・1555  
多摩小平保健所 ☎450・3111 田無警察署 ☎467・0110

日	月	火	水	木	金	土
						1
2	3	4	5	6	7	8
9	10	11	12	13	14	15
16	17	18	19	20	21	22
23	24	25	26	27	28	29
30	31					

日	月	火	水	木	金	土
						1
2	3	4	5	6	7	8
9	10	11	12	13	14	15
16	17	18	19	20	21	22
23	24	25	26	27	28	29
30	31					

### 市民プラザロビーコンサート

～アカペラで歌う春・Soft Voice～

日時 3月22日(土)午後2時～3時 会場 市役所1階屋内ひろば 出演 Soft Voice (アカペラユニット) 少年少女合唱団「みずうみ」 曲目 「風になりたい」「仰げば尊し」ほか 当日直接会場へ 詳しくは市民プラザ☎470・7813へ。



Soft Voice

### 8面からつづく

#### くぬぎ (前沢4-6-3) 電話473・7315

おはなしの日 = 3月18日・25日のいずれも火曜日、午後4時から。絵本の読み聞かせ、素話、手遊び。小学生。

ぼかぼかタイム = 19日(水)午前10時半から。わらべうたであそぼう。0歳・1歳児。指導は原悠子氏。

囲碁の日 = 19日・26日のいずれも水曜日、午後3時から。囲碁に挑戦しよう。小・中学生。指導は囲碁連盟。

オセロ大会 = 19日(水)午後3時半から。トーナメント戦。小学生。

アトリエくぬぎ = 17日(月)～22日(土)がスタンプ作り。24日(月)～29日(土)がカレンダー作り。いずれも午後2時半から。小学生。閉館日を除きます。

閉館のお知らせ = 3月28日(金)は、お花見遠足のため閉館します(雨天中止の場合は開館します)。

#### 滝山 (滝山4-1-10) 電話471・7214

卓球大会 = 3月19日(水)午後3時半から(3時15分集合) トーナメント戦。小学3年生以上。

卒業おめでとうパーティー = 22日(土)午前9時半からが「手打ちうどん作り」、午後2時半からが「パーティー」。小・中学校

の卒業生、在校生。手打ちうどん作り参加者はエプロン、三角きん、手ふきタオルを持参。

おはなし会 = 27日(木)午後3時半からが幼児、午後4時からが小学生。絵本の読み聞かせ。

お花見遠足 = 28日(金)午前8時半～午後5時。多摩動物公園(雨天中止) 4歳児(保護者同伴)～小学生50人。参加費小学生700円、大人2,150円。申し込みは3月22日(土)まで。

閉館のお知らせ = 3月28日(金)は、お花見遠足のため閉館します(雨天中止の場合は開館します)。

#### けやき (大門町2-10-5) 電話474・6653

伝承あそびの日 = 3月17日(月)午後2時半～4時。日本古来の遊びを楽しみます。小学生。指導は岡野ウメ子氏。

おはなしの日 = 18日(火)午前11時～11時半。絵本の読み聞かせ、手遊び。幼児。

子ども料理教室 = 22日(土)午前9時半～正午。自分で作る朝ご飯。小学生20人。指導は武蔵野友の会。

折り紙教室 = 25日(火)午後2時半～4時。小学生。指導は本多秀子氏。

卓球大会 = 26日(水)午後3時から。トーナメント戦。小学3年～6年生。

春の遠足 = 27日(木)午前8時半～午後4時15分。小金井公園(雨天中止) 小学

生40人。申し込み受け付け中。

卒業おめでとう会 = 28日(金)午後3時から。子どもたちの出し物、ゲームなど。小・中学生50人。午後1時半～3時、手打ちうどん作り体験(申し込み者のみ)、エプロン、三角きん、手ふきタオルを持参。

閉館のお知らせ = 3月27日(木)は、春の遠足のため閉館します(雨天中止の場合は開館します)。

#### ひばり (ひばりが丘団地8-11) 電話464・9300

コマ大会 = 3月16日(日)午後2時から。

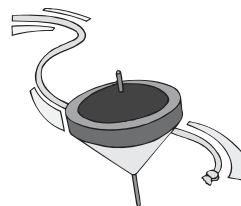
自分のコマを持ち寄って、優勝を目指そう。小学生。当日申し込み受け付け(木ゴマ、缶ゴマ、ペーゴマなど)。

おしゃべり

サロン = 17日(月)午前10時～11時半。ちょっとした子育ての悩みや、聞いてみたいことなど、気軽にお話しましょう(歯みがきなど) 幼児の保護者。指導は看護師の黒沢美千代氏。

工作の日 = 22日(土)プラコプターを作って遊ぼう。小学生先着40人。3月15日(土)から申し込み受け付け。

おはなしの日 = 24日(月)午後4時から。



絵本、手遊び、紙芝居。小学生。

おはなしの日 = 25日(火)午前11時から。紙芝居、絵本、手遊び。幼児。

卒業を祝う会 = 26日(水)午後2時から。クッキング、クイズ大会、記念撮影。小学6年生先着15人。当日まで申し込み受け付け。

### 図書館へ行こう

詳しくは中央図書館☎475・4646へ。

#### 春休み人形劇

図書館では毎年、児童館を中心に活動しているボランティアグループの人形劇の公演を行っています。お誘い合わせの上、ご来場ください。

プログラムは「へっこきあねさがよめにきて」「人形劇けやき座」「うりこひめとあまんじゃく」(おはなしくぬぎ)

日時 3月26日(水)午前11時～正午と午後1時半～午後2時半の2回 会場 中央図書館視聴覚ホール 入場料 無料 当日直接会場へ

#### 4月から休館日が変わります

図書館では利用サービスの向上を図るために、これまで休館日としていた平日の「祝日」を開館します(ただし、金曜日の場合は休館) また、これにともない、月曜日の休館日を金曜日に変更します。

### スポーツ

#### ジュニアテニス講習会

～市テニス連盟主催

日時 4回コース。4月5日(土)・12日(土)・13日(日)・19日(土)のいずれも午後4時～6時(予備日は20日) 集合は午後3時50分 会場 滝山テニスコート

対象 市内在住・在学の小学新5年生～中学新3年生 参加費 1,500円(初日に集金) 服装・持ち物 テニスのできる服装、テニスシューズで。ラケット持参 申し込みは3月27日(木)までに(必着) はがきに住所・氏名・電話番号・学校名・学年を記入して、〒203-0033 滝山3-1-4-505、片岡治あて郵送を。申込者全員参加できます

詳しくは片岡☎472・3130へ。

#### 第71回ソフトテニス市民大会

～市ソフトテニス連盟

日時 一般の部 = 4月6日(日) 予備日が5月3日(祝) 中学生の部 = 5月10日(土) 予備日が17日(土) とともに午前8時半開会 会場 市立テニスコート(西中学校内) 滝山テニスコート 対象 市内在住・在勤・在学・在テニスクラブの方 種目 男子の部、女子の部、壮年(45歳以上の男子)の部 男子の部、女子の部 参加費 1チーム1,000円 1チーム500円 申し込みは3月30日(日)までに(必着) はがきに住所・氏名・年齢・電話番号・参加種目を記入の上、〒203-0033 滝山1-6-13、井部誠二あて郵送を

詳しくは井部☎475・8279へ。



## 多摩六都科学館

多摩六都科学館は、楽しみながら科学を身近に感じることができる参加・体験型の科学館です。

春の特別企画展「ボクのとりのコウモリくん」は3月22日(土)から開催。世界最大級の大きなドームで専門解説員による星空解説が魅力のプラネタリウムや大迫力の全天周映画も一緒にお楽しみください。

休館日など詳しくは同館(〒188-0014、西東京市芝久保町5-10-64、☎469・6100)へ。

#### 圏域市民割引サービスデー

開館14周年の感謝を込めて、割り引きサービスを行います。

期間 3月25日(火)～29日(土) 内容 展示・観覧券(1,000円)またはセット券(1,400円)のうち展示室券分(500円)を割り引きします(住所を証明するものをご提示ください) 対象 東久留米・小平・東村山・清瀬・西東京の各市在住の18歳以上の方

#### 春の特別企画展イベント

##### コウモリのおはなし会

～ボクのとりのコウモリくん～ 私たちの身近にいるコウモリとその仲間についてお話しします。

日時 4月6日(日)午後1時～2時半 定員 50人(応募者多数の場合は抽選し当選者に参加券を送付します) 対象 小学生以上(小学3年生以下は保護者同伴) 参加費 無料(ただし展示室券が必要) 講師 コウモリの会

評議員の大沢夕志氏 申し込みは3月23日(日)までに(必着) はがきに開催日・イベント名・住所・氏名(ふりがな)・年齢(学年)・電話番号を記入の上、多摩六都科学館あて郵送を

#### ボクのとりのコウモリくん



#### プラネタリウム一般番組・新番組

月にとどけ! ぼくの夢～月周回衛星「かぐや」の活躍～

アポロ11号の月面着陸からまもなく40年。19年9月に打ち上げられた月周回衛星「かぐや」の活躍と、まだ解明されていない月の謎、そして将来の月面基地構想を番組で紹介。専門解説員による春の星空解説の後に投影します。

投影期間 6月15日(日)まで。平日 = 午後3時50分(3月31日 月 は3時) 土曜日 = 午後1時10分 日曜日、祝日、3月26日～4月4日の平日 = 午後

#### 科学技術週間



1時10分と3時50分(3月31日 月を除く) 観覧料 展示・観覧券が必要 科学技術週間

4月18日は発明の日。4月14日～20日は科学技術週間です。

科学教室で過去から未来へつながる科学について考えてみませんか。

#### <科学技術週間> レーウェンフックのけんび鏡

小さなガラス球を使った顕微鏡を使ってミクロの世界をのぞいてみましょう。



レーウェンフックのけんび鏡

日時 4月19日(土)・20日(日) 第1回 = 午後1時～1時45分 第2回 = 午後3時～3時45分 対象 小学生以上(小学3年生以下は保護者同伴) 定員 各回24人 材料費 100円(ほかに展示室券が必要) 申し込みは当日開館時から先着順に受け付けます

#### 料金のご案内

展示室券 = 大人500円、4歳～高校生200円 展示・観覧券 = 大人1000円、4歳～高校生400円

春季ソフトボール大会

～市ソフトボール連盟主催

日時 4月13日(日)午前8時から
会場 滝山球場 参加費 1チーム1万円
(保険料含む。抽選会の際に持参してください)
抽選会 4月5日(土)午後5時からスポーツセンター会議室で

詳しくは赤羽根☎474・7110(夜間)へ。
スポーツ体験講習

～市水泳連盟・市テニス連盟

期日 3月22日(土) 種目・時間・
会場・定員 「水泳」が午前9時半～11時、
スポーツセンター、先着40人。「硬式テニス」
が午前9時半～11時半、小山テニスコート、
先着30人程度 対象 小・中学生 費用
100円 持ち物 種目に適した服装・靴、道具
のある方は持参を 当日直接会場へ

詳しくは生涯学習課スポーツ振興係☎
470・7784へ。

教室・講座等

難病医療講演会

パーキンソン病治療の現況と展望

～東久留米パーキンソン病友の会主催

日時 3月22日(土)午後2時開演
(1時半開場) 会場 わくわく健康プラ
ザ1階講堂 講師 国立精神・神経センタ
ー武蔵病院副院長の久野貞子氏 対象 上
記の疾病で療養中の方とその家族、難病療
養者の在宅支援関係者等 入場料 無料
共催 東久留米市 後援 東久留米市社会
福祉協議会 当日直接会場へ

詳しくは同友の会事務局☎473・2374ま
たは市障害福祉課☎470・7747へ。

第5回消費者講座

出前寄席とおはなし

～地域で防ごう高齢者の消費者被害～

消費者センターに寄せられる相談の中
でも、高齢者の被害は年々増え、悪質で被害
額が大きいものも少なくありません。今回の
消費者講座では、実際に起こった被害事
例を消費生活相談員が紹介します。また、
高齢者被害を落語や漫才で取り上げた出前
寄席も開催します。

高齢者被害をなくすためには、本人だけ
でなく、家族や周りの方の温かい見守りが
必要です。高齢者の暮らしを見守っている、
地域の方の参加もお待ちしております。高齢
者被害を防ぐためにどのようなことが必要
か皆さんで考えてみませんか。

日時 3月24日(月)午前10時～正午
会場 市役所1階市民プラザホール 定
員 先着100人 参加費 無料 当日直接
会場へ

詳しくは生活文化課☎470・7738へ。
お父さんの「絵手紙」体験教室
ちょっとした趣味活動、始めてみません
か。材料・道具は準備してあります。

日時 4月12日・19日のいずれも土曜
日、午前10時～正午 会場 市民プラザ会
議室 定員 男性20人 参加費 1回500
円 講師 藤崎綾子氏(日本絵手紙協会講
師公認) 申し込みは3月17日(月)から
直接市民プラザ窓口へ

詳しくは同プラザ☎470・7813へ。

イベント

第10回 新入学児童・高齢者
「交通安全の集い」

市では田無警察署ならびに関係団体と共
催・協賛で「新入学児童・高齢者交通安全
の集い」を開催し、今年で10回を迎えます。

年々子どもや高齢者の交通事故が増えて
います。交通弱者である子どもや高齢者が
悲惨な事故に遭わないためにも、交通ルー
ルやマナーをこの機会に学んでみませんか。

当日は人形劇などのアトラクションのほ
か巻き込み事故・飛び出し事故など、人形
を使った擬似演技もあります。ぜひご参加
ください。

日時 4月2日(水)午後1時20分～
4時半 会場 東久留米自動車教習所(本
町1-16-45、☎471・2915) 雨天の場合
は中央公民館 対象 新入学児童と高齢者
申し込みは3月25日(火)までに電話で
地域政策課☎470・7764へ

詳しくは同課へ。

ません。・・・(中略)・・・解決が見込めな
いため、民事訴訟の手続きをとらせていた
だきます。詳しい内容については、ご
連絡ください。」とあっても相手に連絡し
てはいけません。電話をかけると個人情報
を聞き出され、「和解金」や「裁判取り
下げ料」などを請求される場合があります。
そこに書いてある法律事務所は、名
前を勝手に使われているケースが多く、
そのような場合、住所・電話番号・ファ
クス番号が違っているはずですが、もし、
心当たりのない請求の封書等が届いたら
次のような対処をしてください。

心当たりのない請求について
は、連絡先には電話しない
個人情報を知られてしまったり、
悪質な取り立てがあつて困
ったら、近くの警察署や消費者
センターに相談する

《消費者相談》
平日の午前10時～午後4時=市消費
者センター(市役所2階生活文化課内)
☎473・4505
土曜・日曜日の午前10時～午後4時
=全国消費生活相談員協会(港区高輪3
-13-22、国民生活センタービル内)☎
03・3448・1409

Q&A 消費生活の正しい知識
法律事務所などをかたる架空請求
のはがきや封書に要注意!
Q 「民事提訴通知書」という文書が法
律事務所から送られてきました。通知さ
れているものを注文した覚えはないし、
未払いのものもないので架空請求ではな
いと思うのですが、法律事務所からで
弁護士の名前も書いてあるので心配です。
A 最近、「民事提訴通知書」や「民事
提訴裁判告知書」という、「通信販売等の
未納金があるので裁判に訴える」など、
まったく身に覚えのない内容の封書が届
いたという相談が入っています。これら
は不特定多数の方に対して、支払い根拠
のない請求をしてお金をだまし取る架空
請求詐欺と呼ばれる手口である場合が多
く、注意が必要です。
「商品を通販販売で購入された際の入金
が 年 月 日現在、確認されており

シネマdeおしゃべり

「東京タワー～オカンとボクと、時々、オトン」
～フィフティ?(男女平等推進センター)主催
女性や男性の生き方をテーマにした作品
を鑑賞し、上映後お茶を飲みながら、感想
を語り合います。

あらすじ リリー・フランキーさんが
亡き母への思いをつづった自伝的小説の映
画化。1960年代、酔っ払いのオトンに手を
焼いたオカンは3歳のボクを実家に連れ帰
り、女手一つでボクを育て始めるのだった。

第31回日本アカデミー賞最優秀作品賞を
受賞。リリー・フランキーさんは、市内在
住の木山裕策さんが歌う家族愛の歌「home」
CDジャケットの絵も描いています
(2007年、日本)

日時 4月23日(水) 午前10時～午
後1時 午後6時半～9時半 会場 男女
平等推進センター会議室 定員 それ
ぞれ24人(応募者多数の場合は抽選) 参
加費 無料 2歳～未就学児の保育あり。

申し込みは4月16日(水)までに(必着)
往復はがきに希望上映時間(、または
のどちらでもよい)の番号・住
所・氏名・電話番号(ファクス番号) 保育
が必要な方は、お子さんの名前と年齢を記
入の上(返信用にも住所・名前を書いて)
〒203-0053 本町3-9-1-102、男女
平等推進センターあて郵送を
詳しくは同センター☎472・0061(火曜
日休館)へ。

お知らせ

住宅の増・改築から修繕まで
建築職人さんを紹介します

市では、市民の皆さんの家屋修理・改築
等に応じられるよう、市内の建設業団体と
協定を結び、大工・左官・塗装・配管・屋
根・畳・タイル張りなどの修理・改築等の
業者を住宅あつせん協議会を通じて紹介し
ています。ぜひご利用ください。

紹介できる工事内容 増・改築(新
しく部屋を増室、室内の模様替え)=応接
間、高齢者の部屋・書斎などの増築、台所・
浴室・トイレの改築、和室を洋室に、窓を
サッシに、2階の増築、物干し台を2階に、
防音工事、店舗や事務所の改築など 修繕
(傷んだ部分の修繕)=内壁・外壁・屋
根・台所・浴室・建具・雨どい等の修繕、
雨漏りの修理、ペンキ塗りなど 付帯工事
(住宅内外の工事)=車庫・門・フェンス・
物置等の工事など 申し込みは修繕箇所・
増改築の内容を産業振興課労働政工係(市
役所2階)へ直接、または電話でご相談く
ださい

詳しくは同係☎470・7743へ。
愛のひと声運動
3月26日(水)～4月5日(土)
～青少年健全育成の呼びかけにご協力を
もうすぐ春休みです。子どもたちは心身
共に生き生きとし、行動範囲も広がります。
しかし、ちょっとした気の緩みから非行に
走ったり、危険なことに遭遇したりするこ
とがあります。

この運動は、各中学校地区青少年健全育
成協議会、小・中学校PTA連合会など、
関係29団体で実施委員会を組織し、各中
学校地区単位実行委員会が街頭活動や啓蒙
用ポスターなどにより、青少年の健全育成を
呼び掛けるものです。地域の方の参加・協
力があってこそ、成果を上げることができ
ます。身近なところで、励ましやねぎらい
の言葉、時には注意の言葉など、愛のひと
声をお願いします。

詳しくは子育て支援課子育て支援係☎
470・7736へ。

八回! 来芽ちゃん
小菅リヤ子



ガイド

20年度国税専門官募集

国税専門官とは、国税局や税務署で税務
のスペシャリストとして法律、経済、会計
等の専門知識を駆使し、適正・公平な課税
を維持し、租税収入を確保するための事務
を行います。

受験資格 昭和54年4月2日～62年
4月1日生まれの方 昭和62年4月2日以
降生まれの方で次のイ・ロに該当する方。
イ=大学を卒業した方と21年3月までに卒
業する見込みの方 ロ=人事院がイと同等
の資格があると認める方 申込書交付期間
4月14日(月)まで 受付期間 4月1
日(火)～14日(月) 試験日 1次=6
月15日(日) 2次=7月28日(月)～31日
(木)の指定日

詳しくは東村山税務署総務課☎042・
394・6811へ。

「都民劇場」春の会員募集

都民劇場は、演劇・ミュージカル・歌舞
伎など話題の舞台が手ごろな料金でご覧に
なれる、会員制の鑑賞団体です。4月公演
からの入会は入会金を500円に割り引きし
ます。案内書(無料)は電話で請求してく
ださい。

詳しくは同劇場☎03・3289・4621へ。

1・2級建設機械施工技術検定試験

対象 建設機械操作施工に従事してい
る方 学科試験日 6月15日(日) 受験
手数料 1級=1万100円 2級=1万
100円(1種目につき) 実地試験は学科試
験合格後、別途手数料が必要です 申し込
み期間 4月11日(金)まで

詳しくは社団法人日本建設機械化協会ホ
ームページまたは同協会試験部☎03・
3433・1575へ。

日本建設機械化協会ホームページアドレス
http://www.jcmanet.or.jp/shiken/inde-
x.html