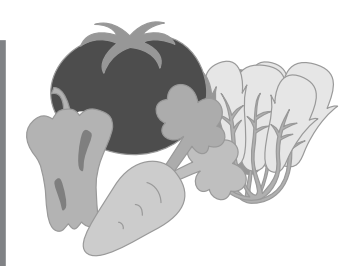


地場産野菜の夕市を開催します

市民の皆さんに東久留米の農業を知っていただくため、東久留米市認定農業者の会に...

【会場】東和銀行東久留米中央支店駐車場(市役所向かい) 470-7743
【開催日時】7月13日(日)午後3時から



私立幼稚園児等の保護者補助金

私立幼稚園および幼稚園類似施設に在籍する園児や、認定こども園に在籍する短時...

施策成果アンケート調査結果がまとまりました

市では、満20歳以上の市民の中から無作為に抽出した2000人を対象に、施策成果アンケート調査を行いました...

障害をお持ちの方へ住宅手当を支給します

Table with 2 columns: 障害者住宅手当所得制限限度額 and 扶養親族数. Rows show income limits for 0-5 family members.

【支給対象者】身体障害者手帳1・2級または愛の手帳1・2・3級をお持ちの方で...

21年度使用の市立小学校教科書展示会

21年度から市立小学校へ使用する教科書採択のたのみの対象となる見本を展示します。

募集します 20年度明るい選挙啓発ポスター

選挙準備委員会では、啓発事業として街頭発動や啓発ポスターの配布等...

括支援センターに委託し、75歳以上の「ひとり暮らし」と「高齢者のみ世帯」の方を直接訪問し、生活状況を聞き取りながら相談をお受けする...

はかりの定期検査を実施します

商店での取り引きや、学校病院等での証明に使用する「はかり」は、2年に1度の検査を受けなければなりません...

Table: 保護者補助金所得基準. Columns: 認定区分, 所得の基準, 補助金月額. Rows 1-5 show income thresholds and amounts.

第58回 社会を明るくする運動 市民のつどい 7月5日(土)

教育委員会では、来春小・中学校へ入学するお子さんで病気やそのほかの理由で学校生活に不安を感じている保護者を対象に、就学相談を受け...

お日さまサンサン フェスティバル

障害のある子どもたちに楽しい遊びの一日を通して「社会を明るくする運動」はすべての市民が犯罪の防止と...

Table: 各地域包括支援センターの担当地区. Columns: 区分, 担当地区. Lists various districts and their corresponding centers.

ご利用ください 就学予定児童・生徒の就学相談

教育委員会では、来春小・中学校へ入学するお子さんで病気やそのほかの理由で学校生活に不安を感じている保護者を対象に、就学相談を受け...

ご加入ください 交通安全共済 ちよこつと共済

万一の交通事故に備えて「東京都市町村間交通安全共済ちよこつと共済」に加入しませんか？この共済は、都...

持ち物(弁当・水筒) 申し込みは7月18日(金)まで

【持ち物】弁当・水筒 申し込みは7月18日(金)までに電話で公民館まで... 【会場】東久留米市第七小学校校庭

ポランテアを募集 申し込みは7月21日(祝)

【ポランテアを募集】「お日さまサンサンフェスティバル」には、皆さんのボランティアの協力が必要です。活動内容は、障害のある子どもへピアになり、遊びのコーナーを利用して、楽しい一日を過ごしていただくことです...

ご加入ください 交通災害共済 ちよこつと共済

万一の交通事故に備えて「東京都市町村間交通安全共済ちよこつと共済」に加入しませんか？この共済は、都...

ご利用ください 就学予定児童・生徒の就学相談

教育委員会では、来春小・中学校へ入学するお子さんで病気やそのほかの理由で学校生活に不安を感じている保護者を対象に、就学相談を受け...

お日さまサンサン フェスティバル

障害のある子どもたちに楽しい遊びの一日を通して「社会を明るくする運動」はすべての市民が犯罪の防止と...

募集します 都立霊園を使用する方

都立霊園の利用者を募集します。申し込み資格等、詳細は「申し込みのしおり」をご覧ください。

会員募集 多摩六都科学館

高柳雄一 館長によるサイエンストーク 8月4日(月)午後3時~4時

お日さまサンサン フェスティバル

【お日さまサンサンフェスティバル】には、皆さんのボランティアの協力が必要です。活動内容は、障害のある子どもへピアになり、遊びのコーナーを利用して、楽しい一日を過ごしていただくことです...

ご加入ください 交通災害共済 ちよこつと共済

万一の交通事故に備えて「東京都市町村間交通安全共済ちよこつと共済」に加入しませんか？この共済は、都...

ご利用ください 就学予定児童・生徒の就学相談

教育委員会では、来春小・中学校へ入学するお子さんで病気やそのほかの理由で学校生活に不安を感じている保護者を対象に、就学相談を受け...

市民伝言板

歌謡隊ドリ〜ンズ 土曜日曜日市内ラウンドで会費1500円

ご加入ください 交通災害共済 ちよこつと共済

万一の交通事故に備えて「東京都市町村間交通安全共済ちよこつと共済」に加入しませんか？この共済は、都...

ご利用ください 就学予定児童・生徒の就学相談

教育委員会では、来春小・中学校へ入学するお子さんで病気やそのほかの理由で学校生活に不安を感じている保護者を対象に、就学相談を受け...

お日さまサンサン フェスティバル

【お日さまサンサンフェスティバル】には、皆さんのボランティアの協力が必要です。活動内容は、障害のある子どもへピアになり、遊びのコーナーを利用して、楽しい一日を過ごしていただくことです...