

くらしの情報の情報

くらしの情報は8面から始まり6面まで続きます

日	月	火	水	木	金	土
1	2	3	4	5	6	7
8	9	10	11	12	13	14
15	16	17	18	19	20	21
22	23	24	25	26	27	28

日	月	火	水	木	金	土
1	2	3	4	5	6	7
8	9	10	11	12	13	14
15	16	17	18	19	20	21
22	23	24	25	26	27	28
29	30	31				

↓市政へのご要望・ご意見はこちらへ

- ◎ご意見箱設置場所
市役所ロビー、上の原・ひばりが丘・滝山の各連絡所
- ◎エコーテレホン・エコーファクス
☎472・1131
- ◎ホームページのご意見箱
<http://www.city.higashikurume.lg.jp/goiken.htm>

人口と世帯 人口114,717人(男56,915人 女57,802人) 世帯数49,825<平成21年1月1日現在住民基本台帳による> 外国人登録数1,756人<平成21年1月1日現在>

けんこう

4カ月児健康診査・BCG予防接種

▼日時 2月5日(木)午後零時半～1時半受け付け。6カ月未満児でBCG予防接種のみの方は午後1時半～2時45分受け付け▼会場 わくわく健康プラザ▼対象 20年9月15日～10月6日生まれの乳児◆当日直接会場へ
詳しくは健康課保健サービス係☎477・0022へ。

1歳6カ月児健康診査

▼日時 2月12日(木)午後零時半～1時半受け付け▼会場 わくわく健康プラザ▼対象 19年6月23日～7月12日生まれの幼児◆当日直接会場へ
詳しくは健康課保健サービス係☎477・0022へ。

2歳児歯科健診

▼日時 2月18日(水)午前9時15分～午前10時15分受け付け▼会場 わくわく健康プラザ▼内容 歯科健診、ブラッシングなど▼対象 19年1月生まれの幼児◆当日直接会場へ
詳しくは健康課保健サービス係☎477・0022へ。

子ども相談

▼日時 2月10日(火)午前9時半～午後3時▼会場 わくわく健康プラザ▼内容 お子さんの成長や発達、言葉、接し方、育児疲れなどの相談を心理相談員がお受けします▼対象 幼児とその保護者◆申し込みと詳しくは電話で健康課保健サービス係☎477・0022へ

ばくばく幼児食

▼日時 2月20日(金)午後1時15分～3時半▼会場 わくわく健康プラザ▼内容 おいしい野菜料理のレパートリーを増やしてみませんか。試食のみ▼対象 1歳～2歳11カ月児と保護者▼定員 20人▼持ち

物 お子さんのエプロン、飲み物◆申し込みと詳しくは2月2日(月)から電話で健康課保健サービス係☎477・0022へ

食事相談・健康相談

▼日時 2月13日(金)午後1時半～3時半▼会場 わくわく健康プラザ▼内容 コレステロール・中性脂肪・その他、乳幼児～高齢者の食事や健康に関すること、体組成(体脂肪率や筋肉率など)の測定◆申し込みと詳しくは電話で健康課保健サービス係☎477・0022へ

あなたの健康サポート 健康づくりクッキング

楽しく作って!おいしく食べて!高血圧予防!テーマは「春のお祝いずしで減塩クッキング」春の訪れを減塩しながら祝ってみませんか。

▼日時 2月25日(水)午前9時15分～午後2時▼会場 わくわく健康プラザ▼持ち物 エプロン・三角きん・ふきん・台ふきん・筆記用具・健康手帳(お持ちの方)▼参加費 500円程度 ※なお、クッキングへの参加は1月28日実施の「知っ得セミナー 高血圧予防」に参加した方が優先です。◆申し込みと詳しくは2月2日(月)から電話で健康課保健サービス係☎477・0022へ

▼日時 2月25日(水)午前9時15分～午後2時▼会場 わくわく健康プラザ▼持ち物 エプロン・三角きん・ふきん・台ふきん・筆記用具・健康手帳(お持ちの方)▼参加費 500円程度 ※なお、クッキングへの参加は1月28日実施の「知っ得セミナー 高血圧予防」に参加した方が優先です。◆申し込みと詳しくは2月2日(月)から電話で健康課保健サービス係☎477・0022へ



里帰り等妊婦健康診査受診費助成

21年1月1日から、市が発行する妊産婦健康診査等受診票が利用できない里帰り等に伴う都外医療機関や、助産所で受診した妊婦健康診査の費用を助成します。※21年1月1日以降に受診された受診票が対象になります。20年12月31日以前に受診された受診票については対象になりません。

▼対象 東久留米市で母子手帳の交付を受けた方で次の①～③すべてを満たしている方①妊婦健診受診日および申請日に東久留米市民である②当市の未使用の受診票を持っている③都外医療機関や助産所におい

て自費で妊婦健診を受診している▼申請期限 出産日から1年以内▼限度額 妊婦健康診査1回目=8,500円▽2～5回目=各回5,000円 ※妊婦超音波検査受診票は助成対象外です。◆申し込みは所定の申請書類を直接健康課保健サービス係(わくわく健康プラザ1階)へ提出してください。申請書類には領収書や母子健康手帳などが必要となります
詳しくは市ホームページまたは同係☎477・0022へ。

児童館で遊ぼう

- 幼児には、保護者の同伴をお願いします。行事の詳細は、各児童館へ問い合わせを。
- 市立児童館合同スポーツフェスティバル
▼日時 2月28日(土)午前9時半～午後3時15分▼会場 スポーツセンター▼内容 館対抗スポーツ戦▼種目 ドッジボール、綱引き、大縄等▼対象 各館小学生40人◆各児童館へ申し込みを
- 臨時閉館のお知らせ
28日(土)は市立児童館合同スポーツ

フェスティバルのため5館とも閉館します。

中央 (中央町1-10-11) 電話476・2161

- ☆おはなしの日=2月4日(水)午前11時から。手遊び、絵本の読み聞かせ。幼児。
- ☆トランポリンの日=4日(水)午後2時から。小・中学生。跳びやすい服装で。
- ☆幼児のつどい=5日が「遊びランド」、12日が「スキー遊び」、いずれも木曜日、午前10時半～11時半。幼児。
- ☆工作の日=6日(金)午後2時からと7日(土)午後1時半から。ホバークラフトを作ろう。小学生。
- ☆赤ちゃんとニコニコタイム=13日(金)午前10時半から。絵本の読み聞かせやわらべ歌の後、情報交換しましょう。零歳児とその保護者。
- ☆お茶教室=3月14日(土)午後2時から。小・中学生40人。指導は花山多賀江氏。
- ※2月14日(土)午前9時から申し込み受け付け。



7面へつづく

休日・夜間診療

必ず保険証をご持参ください。保険証がないと自費料金になります。

休日診療所 (日曜日と祝日、午前9時～正午と午後1時～4時半)

- 【内科・小児科】
2月1日=石橋クリニック(東本町8-9、☎477・5566)
2月8日・11日=わくわく健康プラザ内休日医科診療所(滝山4-3-14、☎473・3663)
- 【歯科】
2月1日・8日・11日=わくわく健康プラザ内休日歯科診療所(滝山4-3-14、☎474・5152)
- 夜間診療医療機関(診療科目・時間等については当日事前にご確認ください)
2月1日・11日=前田病院(中央町5-13-34、☎473・2133)
2月8日=滝山病院(滝山4-1-18、☎473・3311)
- 平日準夜間小児初期救急診療
月曜・水曜・金曜日(午後7時半～10時20分)=佐々総合病院(西東京市田無町4-24-15、☎461・1535)
火曜・木曜・金曜日(午後7時半～10時半)=多摩北部医療センター(東村山市青葉町1-7-1、☎042・396・3811)

【主な問い合わせ先】

- 東久留米市役所 ☎470・7777(代)(受付は平日の午前8時半～午後5時)
▽ごみ対策課 ☎473・2117(粗大ごみの申し込みは☎473・2118)
▽健康課 保健サービス係☎477・0022、予防係☎477・0030
特定健診係☎477・0013
- わくわく健康プラザ(わくわく健康プラザ施設の貸出) ☎477・1115
- 中央図書館 ☎475・4646
(午前10時～午後5時(全図書館。中央図書館は水曜・木曜日、滝山図書館は水曜日が午後6時まで)。休館日は金曜日(この日が祝日のときも休館)、第3火曜日、特別整理期間と年末年始)
- 中央公民館 ☎473・7811(午前9時～午後10時。休館日は月曜日と年末年始)
- 消防署 ☎471・0119(一般事務は市役所と同じ時間)
- スポーツセンター ☎470・7900(平日が午前9時～午後11時。土曜・日曜日、祝日が午前9時～午後9時半)
- 市民プラザ ☎470・7813▽西部 ☎471・7210、南部 ☎451・2021、東部 ☎470・8020の各地域センター
- 《関係機関の電話番号》
▼東京都水道局多摩お客さまセンター ☎0570・091100 / 0570・091101
▼シルバー人材センター ☎475・0738 ▼社会福祉協議会 ☎471・0294
▼多摩六都科学館 ☎469・6100 ▼柳聖園組合 ☎470・1555
▼多摩小平保健所 ☎450・3111 ▼田無警察署 ☎467・0110

ごみ

2月11日(建国記念の日)のごみ収集は

2月11日は水曜日の祝日ですが、通常通り該当地区に収集作業を行います。詳しくはごみ対策課☎473・2117(粗大ごみの申し込みは☎473・2118)へ。

燃やせるごみ

週2回、西部地区と東部地区に分けて収集します。

- 【月曜日・木曜日】本町二丁目、小山、幸町、前沢、南町、滝山、下里、柳窪、野火止、八幡町、弥生
- 【火曜日・金曜日】上の原、神宝町、金山町、氷川台、大門町、東本町、新川町、浅間町、学園町、ひばりが丘団地、本町一・三・四丁目、中央町、南沢

紙類

- 週1回、回収します。
- 【木曜日】浅間町、学園町、ひばりが丘団地、南沢
- 【金曜日】前沢、南町、滝山、下里二・三丁目、弥生
- 【水曜日】上記以外の地域

燃やせないごみ

- 週1回、袋で収集します。
- 【月曜日】学園町、ひばりが丘団地、中央町、南沢
- 【火曜日】前沢、南町、滝山
- 【水曜日】下里、柳窪、八幡町、弥生
- 【木曜日】氷川台、本町、小山、幸町、野火止
- 【金曜日】上の原、神宝町、金山町、大門町、東本町、新川町、浅間町

資源ごみ

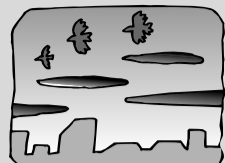
- ★容器包装プラスチック…週1回、「燃やせないごみ」を出す日の前日、(学園町、ひばりが丘団地、中央町、南沢は金曜日)、地域ごとの指定日に回収
- ★びん・缶・ペットボトル・紙パック類…週1回程度、地域ごとの指定日に回収
- ★古布…「燃やせるごみの日」に出してください(雨天の場合は次回に)

日	月	火	水	木	金	土
1	2	3	4	5	6	7
8	9	10	11	12	13	14
15	16	17	18	19	20	21
22	23	24	25	26	27	28

日	月	火	水	木	金	土
1	2	3	4	5	6	7
8	9	10	11	12	13	14
15	16	17	18	19	20	21
22	23	24	25	26	27	28
29	30	31				

市役所1階喫茶室の営業を再開します

▼再開日 2月2日(月)
 ▼営業日時 祝日を除く、平日の午前10時～午後5時15分
 ▼店名 カフェ・ガーデン「グレイス」
 ▼メニュー カレー、ピラフ、定食、コーヒー、紅茶、ケーキなど
 詳しくは管財課 ☎470・7718へ。



2月1日(日)から夕焼けチャイムの放送時間が午後4時半から5時に変わります

8面からつづく

滝山 (滝山4-1-10) 電話471・7214

☆おはなし会=2月3日・10日のいずれも火曜日、午後3時半からが幼児。午後4時からが小学生。絵本の読み聞かせ。

☆幼児のつどい=5日(木)午前10時半～11時15分、「遊びランド」、2歳児。12日(木)午前10時半～11時半、「お別れ会に向けて(パート1)」、3・4歳児。

☆将棋教室=14日(土)午前10時～11時50分。初めての方もどうぞ。小・中学生。指導は中井孝雄氏。

☆ウルトラトレーナー大会=14日(土)午後4時～4時半。個人戦、2・3人での団体戦で記録にチャレンジしよう。小学生20人。

くぬぎ (前沢4-6-3) 電話473・7315

☆すこやかタイム=2月2日・9日のいずれも月曜日、午前10時半から。体をいっぱい動かして遊ぼう。3歳児。

☆おはなしの日=3日・10日のいずれも火曜日、午後4時から。素話、絵本の読み聞かせ、手遊び。小学生。

☆囲碁の日=4日(水)午後3時から。囲碁に挑戦してみよう。小・中学生。指導は囲碁連盟。

☆幼児のつどい=5日が「ミニシアター」、12日が「忍者ごっこ」、いずれも木曜日、午前10時半から。幼児。

☆パン粘土教室=21日(土)午前9時半から。おひなさま作り。小学生20人。講師は樋沢勝代氏。※2月7日(土)午前9時半から申し込み受け付け(電話申し込み不可)。

けやき (大門町2-10-5) 電話474・6653

☆お母さんと絵本=2月3日(火)午前10時半～11時15分。絵本の紹介、読み聞かせ、手遊び。幼児。※図書館の職員が来ます。

☆赤ちゃんひろば=4日(水)午前10時～正午。みんなで楽しく交流しませんか。零歳児とその保護者。

☆スポーツフェスティバル準備会=4日(水)午後3時半～4時。小学生。

☆幼児のつどい(1・2歳児)=5日(木)午前10時半～11時15分。触れ合い遊び。

☆皮工作=7日(土)・9日(月)・10日(火)・12日(木)・14日(土)のいずれも、午後2時～4時。小銭入れを作ります。小・中学生、各10人。※2月2日(月)午後3時半から申し込み受け付け(本人か家族の方が申し込んでください)。

☆おはなし会=9日(月)午後3時から。素話、絵本の読み聞かせ。小学生。

☆おはなしの日=10日(火)午前11時から。絵本の読み聞かせ、手遊び。幼児。

☆幼児のつどい(3・4歳児)=12日(木)午前10時半～11時半。お別れ会の練習。

ひばり (ひばりが丘団地8-11) 電話464・9300

☆零歳児企画「赤ちゃんと一緒に」=2月

4日(水)午前10時～11時。音のワークショップ。零歳児とその保護者20組。講師は炭田契恵子氏。※申し込み受け付け中。

☆幼児のつどい(うさぎ)=5日が「運動あそび」、12日が「親子リズムあそび」、いずれも木曜日、午前10時～10時40分。1・2歳児。

☆幼児のつどい(あひる)=5日が「運動あそび」、12日が「親子&集団あそび」、いずれも木曜日、午前11時～11時45分。3・4歳児。

☆しゃべり場=7日(土)午後5時～6時。今後の企画会議。中学・高校生年代。

☆オセロ大会=8日(日)午後2時から。トーナメント戦。小学生、先着8人。※2月1日(日)から申し込み受け付け。

☆おはなしわらべうた=9日(月)午前11時から。紙芝居、絵本、親子触れ合いわらべうた。幼児。

☆バレンタインクッキング=11日(祝)午後2時～4時。中学・高校生年代、先着10人。※2月1日(日)から申し込み受け付け。クッキングの間、工作室は利用できません。



☆おはなしの日=11日(水)午後3時半から。水曜おはなし会。小学生。

☆バスケット教室=12日(木)午後5時～6時。技術指導、ゲーム等。中学・高校生年代。講師は下村朋史氏。室内用の運動靴を持参。

☆クッキングの日=14日(土)午後2時から。バレンタインのお菓子作り。小学生、先着18人。※2月7日(土)から申し込み受け付け。

子育て

詳しくは子ども家庭支援センター(わくわく健康プラザ内) ☎471・0920へ。

わくわく赤ちゃん広場

○ねんねの会
 ▼日時 2月10日(火)午前10時～11時半
 ▼会場 同センター
 ▼対象 6カ月未満児とその保護者
 ▼持ち物 バスタオル
 ◆当日直接会場へ ※兄弟の保育あり。電話で要予約。先着3人。

○ハイハイの会
 ▼日時 2月12日(木)午前10時～11時半
 ▼会場 同センター
 ▼対象 6カ月～12カ月児とその保護者
 ◆当日直接会場へ

○よちよちあんの会
 ▼日時 2月25日(水)午前10時～11時半
 ▼会場 同センター
 ▼対象 1歳児とその保護者
 ◆当日直接会場へ

☆手作り布おもちゃの会
 ▼日時 2月3日・17日のいずれも火曜日、午前10時～正午
 ▼会場 同センター
 ▼対象 乳幼児の保護者 ※保育はありません。
 ◆同センターへ要申し込み

なかよし広場
 ▼日時・会場 2月13日(金)が第一小学校、2月10日・24日のいずれも火曜日が第六小学校。いずれも午前10時～11時半
 ▼対象 零歳～5歳児とその保護者
 ▼持ち物

スリッパ◆当日直接会場へ ※徒歩か自転車でご来場ください。

子育て家庭支援者の基礎講座I お母さんに「話して良かった」と安心してもらえるアドバイスとは

育児疲れや不安のお母さんを理解しても具体的な対応はどうしたらよいのでしょうか。乳幼児を持つお母さんの相談にすぐに役立つスキルも交えた講座を行います。また、産前産後のヘルパーや保育のサポートに役立つ基礎知識も学べます。ぜひご参加ください。

▼日時 ①2月19日(木)②2月26日(木)③3月4日(水)、いずれも午後1時半～3時半
 ▼内容 新生児・乳幼児の発育の特徴や産前産後のお母さん理解や生活支援
 ▼会場 市役所7階702会議室
 ▼対象 市内の子育て家庭支援者
 ▼定員 30人
 ▼参加費 無料
 ◆同センターへ要申し込み

図書館へ行こう

冬のおはなし会

絵本ではなく、語りだけのおはなし会です。おはなしの世界へ一緒にどうぞ。

▼日時・対象 2月7日(土)午後2時からが小学校低学年以上、午後2時半からが小学校高学年以上
 ▼会場 中央図書館おはなし室◆当日直接会場へ
 詳しくは同館 ☎475・4646へ。

よもう!あそぼう!かがくの本「つよいかたち」

▼日時 2月14日(土)午前10時～11時
 ▼会場 東部地域センター講習室◆当日直接会場へ ※駐車場はありません。
 詳しくは東部図書館 ☎470・8022へ。

2月の図書館休館日

2月の図書館の休館日は、中央・滝山・ひばりが丘・東部の各図書館とも6日(金)・13日(金)・17日(火)・20日(金)・27日(金)です。

詳しくは中央図書館 ☎475・4646へ。

特別整理休館日

図書館では、毎年1回「特別整理休館日」を設け、館内の図書の整理を実施しています。中央・滝山・東部の各図書館は、次の日程で行います。期間中はご不便をおかけしますが、ご協力をお願いします。

滝山図書館=2月2日(月)～7日(土)
 ▽中央図書館=2月9日(月)～19日(木)
 ▽東部図書館=2月23日(月)～28日(土)
 詳しくは中央図書館 ☎475・4646へ。

スポーツ

アクアフィットネス教室

水の中で歩いたり、音楽に合わせて体操し、楽しみながら体力づくりをしませんか。

▼日時・コース 3月4日～25日の毎週水曜日、Aコースが午前10時～11時、Bコースが11時～正午のいずれも4回コース
 ▼会場 スポーツセンター
 ▼対象 市内在住・在勤で18歳以上の方
 ▼定員 各コース30人(応募者多数の場合は抽選)
 ▼参加費 1,600円◆申し込みは2月17日(火)まで

に(消印有効)、往復はがきに教室名・希望コース・住所・氏名・年齢・電話番号・在勤の場合は勤務先を記入の上(返信用にも住所・氏名を書いて)、〒203-0011、大門町2-14-37、スポーツセンター内、東久留米市体育協会事務局あて郵送を

オリピックを東京で! 「トランポリン体験大作戦」

市では、都との共催と、スポーツセンター指定管理者である東京ドームグループの協力で、2016年の東京オリンピック招致に向け、2000年シドニーオリンピックトランポリン競技に出場し、現在も世界で活躍している中田大輔選手を招いて模範演技と体験会を行います。

▼日時 3月7日(土)午後1時～4時
 ▼会場 同センター
 ▼対象 おおむね5歳以上の市民
 ▼参加費 無料 ※参加賞あり。

▼募集人員 200人(応募者多数の場合は抽選)
 ▼内容 中田大輔選手と日本体育大学学生によるトランポリンの模範演技(個人・シンクロナイズド)、参加者の体験教室◆申し込みは2月20日(金)までに(消印有効)、往復はがきに当体験教室名・住所・氏名(中学生以下は保護者名も)・年齢・電話番号を記入の上(返信用にも住所・氏名を書いて)、〒203-0011、大門町2-14-37、スポーツセンターあて郵送を

詳しくは同センター ☎470・7900へ。

クライミングウォール使用認定会

スポーツセンターのクライミングウォール個人開放時に使用できる方を判定・登録する認定会を開催します。

▼日時 2月27日(金)午後7時～9時
 ▼会場 同センター
 ▼対象 中学生卒業以上でリードクライミング(ピレーを含む)を習得し、グレード5.10前半程度が完登できる方
 ▼参加費 300円(当日集金します)
 ▼定員 20人
 ▼判定員 市山岳連盟
 ▼持ち物 用具を持っている方は持参してください◆申し込みは2月2日(月)午前9時から、スポーツセンターに備え付けの用紙で申し込みを(要認め印。未成年者は保護者の同意が必要です)

詳しくは市体育協会事務局 ☎470・2722へ。

テニス初級・中級者講習会～市テニス連盟主催

▼日時 3月1日・8日・15日・22日のいずれも日曜日(予備日3月29日)、午前9時～11時(8時50分集合)
 ▼会場 小山テニスコート(小山三丁目)
 ▼参加費 2,000円(初日に集金します)
 ▼参加資格 市内在住・在学・在勤の高校生以上の方
 ▼服装等 運動のできる服装で、テニスシューズ着用、ラケット持参◆申し込みは2月24日(火)までに(必着)、はがきに住所・氏名・年齢(学年)・電話番号・初級か中級の別を記入の上、〒203-0033、滝山7-11-4、佐々木道夫あて郵送を。また、連盟役員への申し込みも可。申し込んだ方は全員参加できます



詳しくは同連盟・佐々木 ☎473・0079(夜間)へ。

ニュースポーツデー

～体育指導委員会

▼日時 2月14日(土) 午前10時～午後4時▼会場 スポーツセンター▼種目 ミニテニス、ソフトバレーボール、ユニカール、ラージボール卓球、スカットボール▼費用 100円(何種目でも可)▼持ち物 上履き◆当日直接会場へ

詳しくは生涯学習課スポーツ振興係 ☎470・7784へ。

教室・講座等

普通救命講習

▼日時 2月15日(日) 午前9時～正午▼会場 東部地域センター▼内容 救急隊によるAED(自動体外式除細動器)の操作、心肺蘇生(そせい)、応急手当等の指導▼定員 先着20人▼費用 100円(テキスト代)◆当日直接会場へ

詳しくは消防本部警防課救急福祉係 ☎471・0119へ。

障害者文化講座

「裁判員制度について学ぶ」

聴覚に障害のある方を対象にした「裁判員制度」の講座を開催します。講義や映像を通して学びます。

▼日時 2月21日(土) 午後1時半～3時半▼会場 中央公民館▼講師 東京地方裁判所八王子支部主任書記官の関俊二氏▼対象 市内在住で聴覚に障害のある成人▼定員 先着50人 ※満2歳～未就学児保育あり、2月10日(火)までに予約を。▼受講料 無料◆申し込みは2月3日(火) 午前9時から、ファクス(氏名・住所・ファクス番号を記入) または電話で公民館 ☎473・7811(ファクス473・7675)で受け付け

詳しくは同館へ。

ガイドヘルパー(移動支援従事者)養成講座

障害者自立支援法の地域生活支援事業には、必須事業として「移動支援事業」があります。市では、この事業に従事するには、一定の研修を受けていただくことになっています。

今回、さいわい福祉センターでは、移動支援従事者の育成を目的に「東京都指定の知的障害者ガイドヘルパー養成講座」を開催します。障害者福祉に関心のある方はぜひ申し込みを。

▼日時 2月21日(土)・22日(日) 午前9時～午後5時▼会場 同センター▼受講料 7,000円(テキスト代込み)▼定員 先着40人▼受講資格 高校生以上で福祉に関心のある方▼その他 講座とは別に1日実習があります▼主催 社会福祉法人清瀬わかば会(都指定研修事業所)▼後援 同センターおよび市障害福祉課◆申し込みは2月1日(日)から、住所・氏名・生年月日・電話番号を記入の上、清瀬わかば会へファクス(494・1143)を。受講案内を送付します

詳しくは同会担当・長沙 ☎090・6006・7491または同センター ☎477・2711へ。

家庭教育学級

父子で楽しむ料理教室 パートⅡ ～手打ちうどん作り

お父さん、子どもと一緒に力を合わせて作りませんか。初めて料理をするお父さんも歓迎します。うどん作り後は、試食をします。

▼日時 2月15日(日) 午前9時半～午後2時▼会場 中央公民館料理室▼講師 ひがくろめ手打ちうどんの会の三沢辰雄氏▼材料費



1,250円(親1人・子1人分)。子ども2人目以降は1人に付き250円▼持ち物 エプロン、三角きんまたはバンダナ、タオル2本、うどん持ち帰り用の容器(おおよそ23cm×16cm×8cm)▼対象 小学生とそのお父さん▼定員 先着15組◆申し込みは2月3日(火) 午前9時から電話で同館 ☎473・7811へ

詳しくは同館へ。

保育付き家庭教育学級講座 ～小学校入学を前に

新一年生を持つお父さん、お母さん、入学を前に不安や悩みありませんか。小学校の生活や友だちのこと、勉強や健康への心配りなどについてアドバイスします。

▼日時・会場 ①2月24日(火) 午前10時～正午、市役所6階602会議室②2月25日(水) 午前10時～正午、中央公民館第1・2学習室▼テーマ 両日とも「新一年生の学校生活と家庭の役割」▼講師 ①が第一小学校校長の秋本光代氏、神宝小学校養護教諭の小池紀子氏、②が秋本光代氏、第四小学校養護教諭の山岡なお子氏▼対象 新一年生の保護者▼定員 先着各40人◆申し込みは2月3日(火) 午前9時から電話で公民館 ☎473・7811へ ※満2歳～未就学児の保育あり。各10人。2月13日(金)までに予約を。

詳しくは同館へ。

食育実践者講習会

▼日時 2月24日(火) 午後1時半～4時45分▼会場 東村山市立中央公民館(西武新宿線「東村山駅」から徒歩2分)▼内容 講演「地域で取り組む食育」、実践発表「東京都初の栄養教諭や起業栄養士による食育の取り組み」▼講師 女子栄養短期大学教授の金田雅代氏ほか▼対象 保育園、学校等の栄養士、調理員、教職員等や食育に取り組みたい団体、市民▼受講料 無料◆申し込みは2月17日(火)までに、電話で多摩小平保健所生活環境安全課保健栄養係 ☎450・3111へ

詳しくは同館へ。

イベント

薬湯の日 “行者の湯”

▼期日・時間・会場 2月1日(日)、源の湯(東本町7-6、☎471・0005)が午後3時半～11時、第二喜多の湯(幸町1-5-10、☎471・2475)が午後3時～11時▼備考 小学生以下は無料

詳しくは産業振興課労政商工係 ☎470・7743へ。

わが郷土シリーズ第9回 早春の雑木林を歩く

▼日時 3月1日(日) 午前8時半集合～正午▼集合場所 市役所1階屋外ひろば▼コース 市役所1階屋外ひろば→大円寺一子の神社→小山台遺跡公園→小山緑地保全地域→氷川台緑地保全地域→聖グレゴリオの家→金山森の広場→黒目川、落合川合流点→野草園→落合川沿い→市役所1階屋外ひろば▼距離 約7km▼参加費 100円(保険料)。飲み物は用意します▼参加人数 50人以内(応募者多数の場合は抽選)◆申し込みは2月13日(金)までに(消印有効)、往復はがきに住所・氏名・電話番号・年齢を記入の上(返信用にも住所・氏名を書いて)、〒203-0014、東本町16-2、「生きがい健康の会」事務局、山本喜一郎あて郵送を

詳しくは事務局 ☎471・1363へ。

はっぴい mama のバレンタインコンサート

子育て世代に贈るすてきな音楽&トークで心温まるひとときを。

接吻道祖神 いとおしく、ほほ笑ましい雰囲気... 榛名 だより... 心の伝わってきます。この道祖神は、宝暦7年(1757年)に中室田町又倉地内の辻(つじ)に造立され、地域の守り神として見守ってきました。道祖神は、村の守り神として道の辻や三差路に立って、村人や通行人を疫病や悪霊から守るために、無病息災、五穀豊穡、子孫繁栄の願いをこめて作られ、全国に点在しています。特に関東、甲信越に多くあるといわれています。榛名地域には、169基の道祖神があり、石造文化財の宝庫といわれています。(高崎市榛名支所地域振興課)

▼日時 2月7日(土) 午後1時～3時▼会場 東部地域センター講習室▼入場料 300円(お土産付き)。零歳児は入場無料※入場券は同センター窓口で頒布中。詳しくは同センター ☎470・8020へ。

うたごえ喫茶

「ともしび」のやぎさんと一緒に懐かしい歌、新しい歌、みんなで歌いましょう。

▼日時 2月21日(土) 午後2時～4時▼会場 東部地域センター講習室▼参加費 500円(飲み物・菓子付き) ※参加券は同センター窓口で頒布中。

詳しくは同センター ☎470・8020へ。

ハワイアン&フラショー アロハワイの東久留米!!

～市ホール活性化事業

▼日時 3月29日(日) 午後2時半開演(2時開場)▼会場 中央公民館ホール▼入場料 前売券1,500円(当日券2,000円)、全席指定▼出演 東久留米市ハワイアン連盟、白鳥洋一氏▼主催 NPO法人東久留米市文化協会、後援は東久留米市 ※入場券は、同協会事務所(公民館隣プレハブ2階)または喫茶バオバブ(公民館内)で頒布中。詳しくは同協会事務局 ☎477・4700(平日の午前10時～午後5時)へ。

お知らせ

手話通訳者登録試験

聴覚および言語に障害のある方が、家庭生活や社会生活を支障なく送れるよう「コミュニケーション支援事業(手話通訳)」を行っています。このたび、手話通訳者として登録していただける方に必要な登録試験を実施します。

▼応募資格 市内在住で手話技術(おおむね実践クラス以上)を習得している20歳以上で、手話通訳者として活動可能な方▼試験日程 3月7日(土) 午前9時から▼会場 市役所7階◆申し込みは2月2日(月)～16日(月)に認め印を持参の上、直接障害福祉課(市役所1階)へ

詳しくは同課福祉支援係 ☎470・7747へ。

成年後見制度講演会

成年後見制度は、判断能力が十分でない方が安心して生活が送れるよう、本人の財産や権利を守る制度です。すでに判断能力が十分でない方を支援する「法定後見制度」と、将来の能力低下に備える「任意後見制度」に分けて開催します。興味のあるテーマにご参加ください。

▼テーマ ①法定後見制度②任意後見制度と遺言▼日時 ①が2月14日(土)と2月25日(水)、②が2月18日(水)と2月21日(土)、いずれも午後1時半～3時半 ※連続講演ではありません▼会場 14日と21日は成美教育文化会館大研修室、18日は中央町地区センター第3・第4会議室、25日は中央公民館集会学習室1・2▼講師 ①

が社会福祉士、②が司法書士▼参加費 無料◆申し込みは2月2日(月)から電話で社会福祉協議会地域福祉係 ☎479・6294へ

ファミリー・サポート・センター事業説明会

サポート会員は、市内にお住まいの20歳以上で、子どもが好きな方でしたら、どなたでも講習終了後会員になれますので、この機会にぜひ説明会にお越しください。また、利用したい方、興味のある方もぜひお越しください。

※講習会は今月に予定しています。日時などは同センターへ問い合わせてください。

▼日時 2月5日(木) 午前10時～11時半▼会場 わくわく健康プラザ社協議室▼持ち物 縦2.5cm×横2.0cmの顔写真1枚(ファミリー会員は保護者の写真)。3カ月以内のものでスナップ写真等の切り抜きでも可◆当日直接会場へ ※保育あり。希望の方は、3日前までに同センター事務局 ☎475・3294へ予約を。

詳しくは同センター事務局へ。

ガイド

下水道モニター募集

▼内容 アンケートの回答、施設見学会への参加等▼資格 4月1日現在、満20歳以上で都内に在住し(公務員、過去にモニターを経験した方、島しょ在住を除く)、ホームページの閲覧と電子メールの送受信ができる方▼募集人数 1,000人程度(応募者多数の場合は選考により決定)▼任期 4月1日から1年間▼申込期間 2月2日(月)～27日(金)◆申込方法等、詳しくは都下水道局ホームページまたは同局広報サービス課 ☎03・5320・6511へ

◆都下水道局ホームページアドレス http://www.gesui.metro.tokyo.jp/

第5回川でつながる発表会

～新河岸川流域川づくり連絡会ほか主催

川や水、環境を対象にした、さまざまな学習・研究、ボランティア等の活動成果の発表を行います。

▼日時 2月8日(日) 午後1時～4時(零時半から受け付け)▼会場 自由学園記念講堂(学園町一丁目) ※駐車場はありません。▼入場料 無料◆当日直接会場へ

詳しくは同会事務局(日本工営株式会社・鎌田) ☎03・3238・8257へ。

都立久留米特別支援学校作品展覧会

健康の回復改善を目指し、頑張っている子どもたちの作品、学習の様子をご覧ください。

▼日時 2月6日(金)・7日(土) 午前9時45分～午後3時▼会場 都立久留米特別支援学校(野火止二丁目)

詳しくは同校 ☎471・0502へ。