



市民文化祭オープニング（昨年の様子）

第41回市民文化祭

参加者・参加団体を募集します

～日ごろの成果を発表しませんか～

市民の皆さんが日ごろの文化活動を発表する場として親しまれている「市民文化祭」が、今年も10月22日（土）～11月23日（祝）に、まろにえホール（生涯学習センター）を主な会場として開催されます。

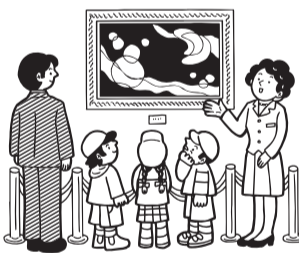
Table with 3 columns: Date (日程), Content (内容), Venue (会場). Lists activities like 'Opening Ceremony', 'Music Collection', 'Dance Collection' from 10/22 to 11/23.

Table with 3 columns: Date (日程), Content (内容), Venue (会場). Lists activities like 'Tea Party', 'Go Board', 'Reading' from 10/22 to 11/19.

Table with 3 columns: Date (日程), Content (内容), Venue (会場). Lists activities like 'Tea Party', 'Go Board', 'Reading' from 10/22 to 11/19.

Table with 3 columns: Date (日程), Content (内容), Venue (会場). Lists art exhibitions like 'Calligraphy', 'Painting', 'Photography' from 10/22 to 11/8.

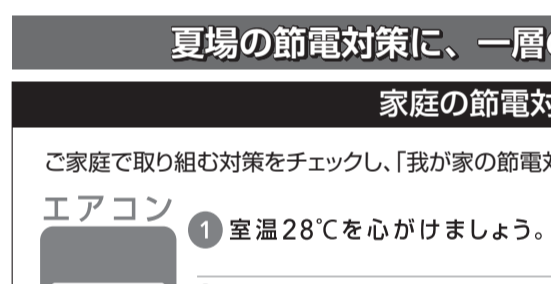
Table with 3 columns: Category (種目), Content (内容). Lists various art forms like 'Calligraphy', 'Painting', 'Photography', 'Ceramics'.



このたびは皆さまに大変なご迷惑をお掛けしております。ことをご深くお詫言申し上げます。今後の計画停電につきまして、原則不実施を継続できると、追加供給力の確保などに努めておりますが、万が一、需給逼迫（ひっつき）が予想される場合は、あらかじめお知らせした上で、やむを得ず計画停電を実施する場合があります。停電の回数

（停電時間帯が毎日変わる）を継続します。●停電開始・終了時間は前後する場合があります。●計画停電のグループについて 計画停電の対象地域のお各様へ「電気」使用量のお知らせ「検針票」の右下に計画停電のグループが掲載されています（下図参照。なお、グループ分けは、東京電力のホームページでも確認できます。詳しくは東京電力株式会社多摩カスタマーセンター ☎0120・0995・662へ。）

電気ご使用量のお知らせ（検針票）の表示例



（拡大） 計画停電の対象地域は、第1から第5の5つのグループに区分しており、さらに各グループをAからEの5つに区分しております。例 第1グループのA:1-A

今回の東京での団体は、愛称を「スポーツ祭東京2013」とし、第13回全国障害者スポーツ大会を併せた一つの

東京電力から

万が一に備えた計画停電に

関するお知らせ



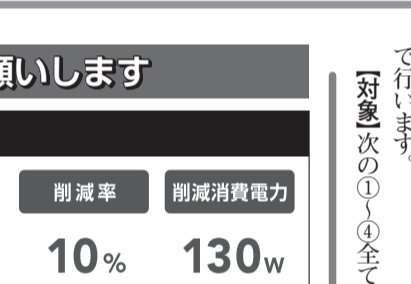
スポーツ祭東京2013 マスコットキャラクターの「ゆりーと」



山口国体リハーサル大会でのリード競技の様子

団体には37の正式競技と3つの公開競技があります。山岳競技は正式競技で、次の2種類の競技方法があります。●リード競技 高さ15mクライミングウォールを決められた時間内にどこまで高く登れるかを競うものです。ウォールにホールドと呼ぶ小さい人工岩を付けて作られたルートを手と足で登りますが、競技開始前にルートをみる時間以外、選手は隔離されます。高難度の

2011東久留米市平和事業 平和祈念資料展『戦中・戦後のくらし』 戦中・戦後の暮らしに関するグラフィックパネルや実物資料、証言映像のほか、「東久留米市の戦争の痕跡」を交え展示します。【日時】7月21日（木）午前9時～午後7時、22日（金）午前9時～午後5時 【会場】市民プラザホール 【入場料】無料 詳しくは企画経営室総務課 ☎470・7714へ。



昨年の写真展の様子

23年度図書協力を募集します 市立図書館では、主に視覚による表現の認識に障害のある方に対して、音声訳して下さる図書館協力者を募集しています。

23年度音訳者初級講習会 この音訳講習会は、一般に行われているカルチャーセンターでの朗読とは異なり、図書館の録音図書製作・対面朗読サービスに担う人材を養成するためのものです。【講習期間】全8回 9月20日～11月22日の毎週火曜日（ただし、10月11日と11月15日を除く） 【時間】午前10時～正午 【会場】中央図書館視聴覚ホール ※初回9月20日（火）のみにまろにえホール学習室1・2で行います。【対象】①～④全てに該当する方

23年度 図書館協力者を募集します 市立図書館では、主に視覚による表現の認識に障害のある方に対して、音声訳して下さる図書館協力者を募集しています。この音訳講習会は、一般に行われているカルチャーセンターでの朗読とは異なり、図書館の録音図書製作・対面朗読サービスに担う人材を養成するためのものです。【講習期間】全8回 9月20日～11月22日の毎週火曜日（ただし、10月11日と11月15日を除く） 【時間】午前10時～正午 【会場】中央図書館視聴覚ホール ※初回9月20日（火）のみにまろにえホール学習室1・2で行います。【対象】①～④全てに該当する方

25年9月28日（土）～10月8日（火）にかけて、第68回国民体育大会（国体）が東京で開催されます。国体はスポーツ振興と地域振興を目的として開催され、東京都での開催は昭和24年の第4回以来、同34年の第14回大会以来、54年振りの3回目になります。

山岳競技とは 団体には37の正式競技と3つの公開競技があります。山岳競技は正式競技で、次の2種類の競技方法があります。●リード競技 高さ15mクライミングウォールを決められた時間内にどこまで高く登れるかを競うものです。ウォールにホールドと呼ぶ小さい人工岩を付けて作られたルートを手と足で登りますが、競技開始前にルートをみる時間以外、選手は隔離されます。高難度の

23年度音訳者初級講習会 この音訳講習会は、一般に行われているカルチャーセンターでの朗読とは異なり、図書館の録音図書製作・対面朗読サービスに担う人材を養成するためのものです。【講習期間】全8回 9月20日～11月22日の毎週火曜日（ただし、10月11日と11月15日を除く） 【時間】午前10時～正午 【会場】中央図書館視聴覚ホール ※初回9月20日（火）のみにまろにえホール学習室1・2で行います。【対象】①～④全てに該当する方

対面朗読サービス協力の募集 既に音訳者初級講習会を受講済みの方で、図書館が実施する実務者講習会への参加が可能な方を募集します。【申込受付日】8月31日（水）まで、電話で中央図書館 ☎475・4646（開館時間中）へ

対面朗読サービス協力の募集 既に音訳者初級講習会を受講済みの方で、図書館が実施する実務者講習会への参加が可能な方を募集します。【申込受付日】8月31日（水）まで、電話で中央図書館 ☎475・4646（開館時間中）へ

市民伝言板 金1000円、会費月1500円。初心者歓迎。◆つけペンとボールペン ◆女子ソフトボール ◆東久留米ファイターズ ◆毎月第1・第3の①月曜日が午前②水曜日が午後③土曜日の正午からがひばりけい集会所で、入会金1000円、会費2000円（年単位で納入）。例月15日（木）、23日（火）、9月1日（日）、23日（火）、9月15日（木）のいずれか一日午前10時から中央図書館集会室（小）で、簡単な適性検査を予定しています。詳しくは中央図書館 ☎475・4646へ。

25年秋 スポーツ祭東京2013（第68回国民体育大会）が開催されます

25年9月28日（土）～10月8日（火）にかけて、第68回国民体育大会（国体）が東京で開催されます。国体はスポーツ振興と地域振興を目的として開催され、東京都での開催は昭和24年の第4回以来、同34年の第14回大会以来、54年振りの3回目になります。

山岳競技とは 団体には37の正式競技と3つの公開競技があります。山岳競技は正式競技で、次の2種類の競技方法があります。●リード競技 高さ15mクライミングウォールを決められた時間内にどこまで高く登れるかを競うものです。ウォールにホールドと呼ぶ小さい人工岩を付けて作られたルートを手と足で登りますが、競技開始前にルートをみる時間以外、選手は隔離されます。高難度の

2011東久留米市平和事業 平和祈念資料展『戦中・戦後のくらし』 戦中・戦後の暮らしに関するグラフィックパネルや実物資料、証言映像のほか、「東久留米市の戦争の痕跡」を交え展示します。【日時】7月21日（木）午前9時～午後7時、22日（金）午前9時～午後5時 【会場】市民プラザホール 【入場料】無料 詳しくは企画経営室総務課 ☎470・7714へ。

23年度音訳者初級講習会 この音訳講習会は、一般に行われているカルチャーセンターでの朗読とは異なり、図書館の録音図書製作・対面朗読サービスに担う人材を養成するためのものです。【講習期間】全8回 9月20日～11月22日の毎週火曜日（ただし、10月11日と11月15日を除く） 【時間】午前10時～正午 【会場】中央図書館視聴覚ホール ※初回9月20日（火）のみにまろにえホール学習室1・2で行います。【対象】①～④全てに該当する方

対面朗読サービス協力の募集 既に音訳者初級講習会を受講済みの方で、図書館が実施する実務者講習会への参加が可能な方を募集します。【申込受付日】8月31日（水）まで、電話で中央図書館 ☎475・4646（開館時間中）へ

対面朗読サービス協力の募集 既に音訳者初級講習会を受講済みの方で、図書館が実施する実務者講習会への参加が可能な方を募集します。【申込受付日】8月31日（水）まで、電話で中央図書館 ☎475・4646（開館時間中）へ

市民伝言板 金1000円、会費月1500円。初心者歓迎。◆つけペンとボールペン ◆女子ソフトボール ◆東久留米ファイターズ ◆毎月第1・第3の①月曜日が午前②水曜日が午後③土曜日の正午からがひばりけい集会所で、入会金1000円、会費2000円（年単位で納入）。例月15日（木）、23日（火）、9月1日（日）、23日（火）、9月15日（木）のいずれか一日午前10時から中央図書館集会室（小）で、簡単な適性検査を予定しています。詳しくは中央図書館 ☎475・4646へ。